



Conab Companhia Nacional de Abastecimento

## Conjuntura de Feijão 08.10.2015

João Figueiredo Ruas

Gerência de Alimentos Básicos – Gerab

Superintendência de Gestão da Oferta - Sugof

- Comportamento da Safra 2014/2015;
- Estoque Governamental;
- Preços – Produtor e Varejo;
- Importação e Exportação; e,
- Perspectiva para a safra 2015/2016

## FEIJÃO – Produção por Classe e Safra – 2014/15

Classe	1ª Safra	2ª Safra	3ª Safra	Total
C. Cores	753,5	697,7	757,1	2.208,3
C. Preto	259,1	157,5	25,9	442,5
Caupi	119,2	372,8	42,9	534,9
<b>Total</b>	<b>1.131,8</b>	<b>1.228,0</b>	<b>825,9</b>	<b>3.185,7</b>

**Fonte: Conab**

**1ª Safra: colheita de Nov. a Mar. - concentração Região Sul, MG, SP, GO, PI e BA.**

**2ª Safra: colheita de Abr. a Jun. - concentração na Região NE, PR, MT, RO, PA e GO.**

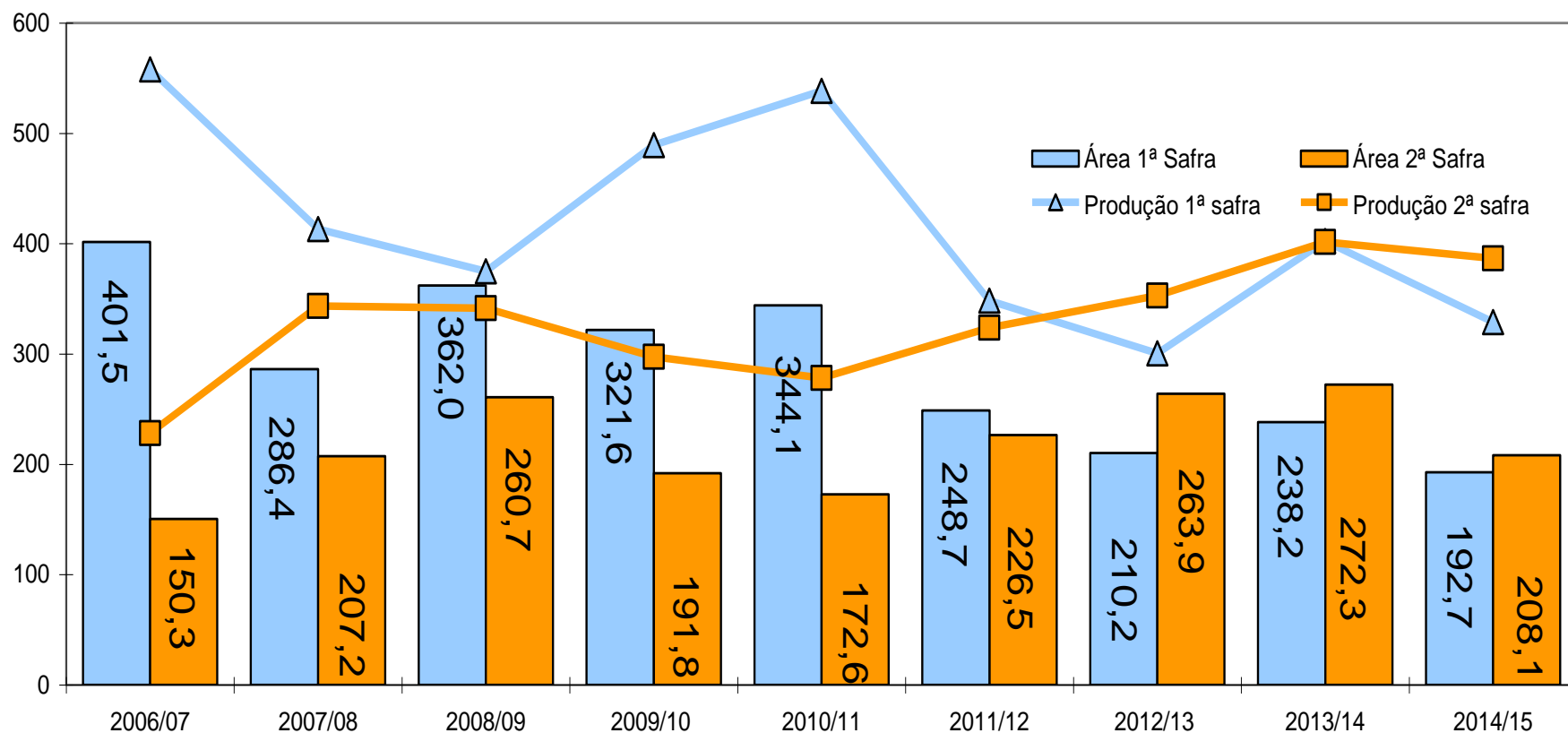
**3ª Safra: colheita de jul. a out. - concentração nos Estados de MG, SP, GO, BA, PE e AL.**

## Feijão 1ª, 2ª e 3ª Safras - Ranking da Produção por Estados

UF	Safra 13/14		UF	Safra 14/15		Var.14/15 s/13/14
	Mil t	Part.%		Mil t	Part.%	
<b>PR</b>	808,9	23,4	<b>PR</b>	720,4	22,6	-10,9
<b>MG</b>	574,9	16,6	<b>MG</b>	517,1	16,2	-10,1
<b>MT</b>	535,0	15,5	<b>MT</b>	489,0	15,4	-8,6
<b>BA</b>	264,6	7,7	<b>BA</b>	321,3	10,1	21,4
<b>GO</b>	263,4	7,6	<b>GO</b>	242,6	7,6	-7,9
<b>SC</b>	144,2	4,2	<b>SC</b>	139,1	4,4	-3,5
<b>CE</b>	132,5	3,8	<b>CE</b>	82,6	2,6	-37,7
<b>Sub total</b>	2.723,5	78,9	<b>Sub total</b>	2.512,1	78,9	-7,8
<b>Outros</b>	730,2	21,1	<b>Outros</b>	199,1	6,3	-72,7
<b>TOTAL</b>	3.453,7	100,0	<b>TOTAL</b>	3.185,4	100,0	-7,8

Fonte: Conab

## ÁREA E PRODUÇÃO NO PARANÁ - 1ª e 2ª SAFRAS (Em mil hectares e toneladas)



Fonte: Conab

## Comparativo da Produção – 2013/2014 e 2014/2015

Safras	2013/2014		2014/2015		Var. %
1ª safra	1.258,7		1.131,8		-10,1
2ª safra	1.331,8		1.228,0		-7,8
3ª safra	863,4		825,8		-4,4
Total	3.453,9		3.185,6		-7,8

Fonte: Conab - set de 2015

---

**3ª Safra - Calendário de plantio e vazio sanitário para o DF, GO e noroeste de MG**

---

<b>MÊS UF</b>	<b>Jan</b>	<b>Fev</b>	<b>Mar</b>	<b>Abr</b>	<b>Mai</b>	<b>Jun</b>	<b>Jul</b>	<b>Ago</b>	<b>Set</b>	<b>Out</b>	<b>Nov</b>	<b>Dez</b>
<b>DF</b>					<b>Plantio até 01.07</b>					<b>01 a 20.10</b>		
<b>MG</b>					<b>Plantio até 15.06</b>				<b>15.09 a 25.10</b>			
<b>GO (*)</b>					<b>Plantio até 05.07</b>				<b>05.09 a 05.10</b>			
<b>(**)</b>					<b>Plantio até 20.06</b>				<b>20.09 a 20.10</b>			

---

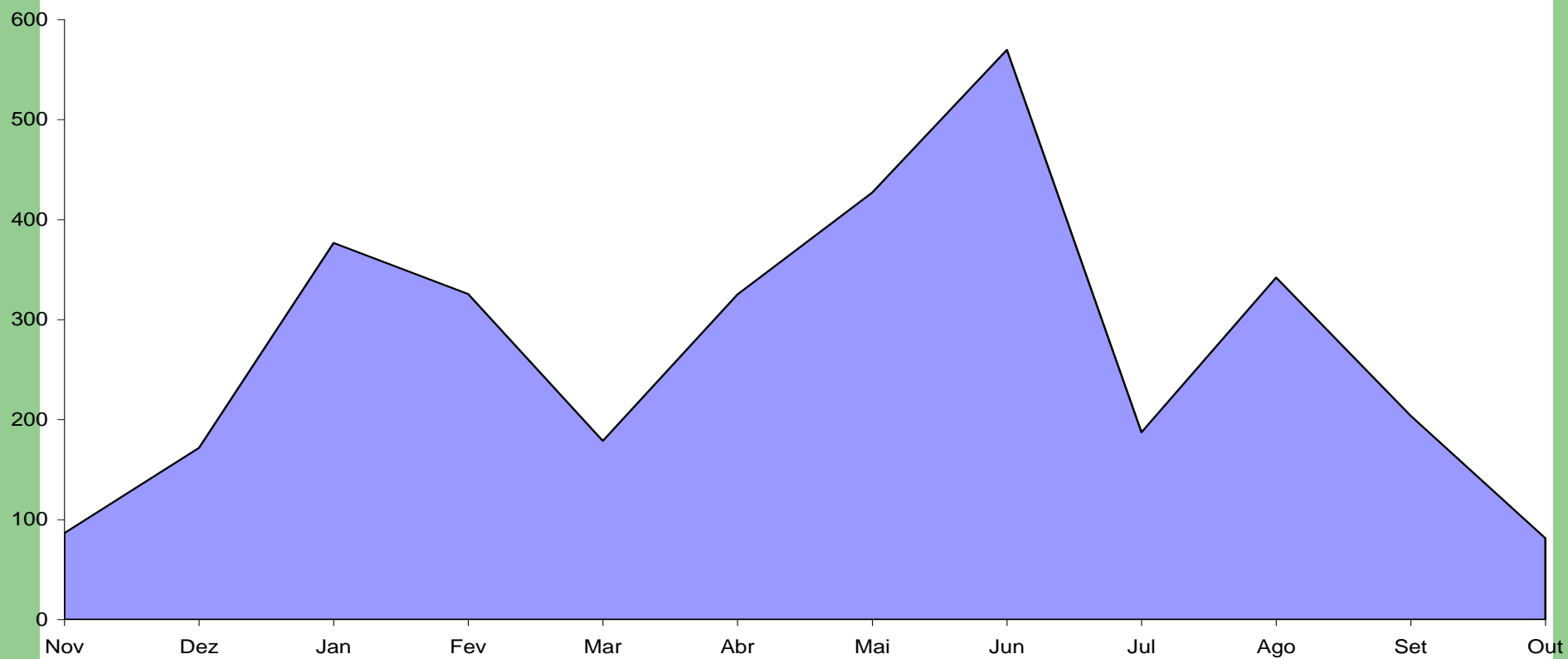
**Obs.:**

**(\*)** Regiões Sudoeste, Sul e Sudeste.

**(\*\*)** Regiões Norte, Nordeste, Estrada de Ferro, Entorno do Distrito Federal e Vale do Araguaia.

# Feijão

## Colheita 1°, 2° e 3° Safra 2014/2015

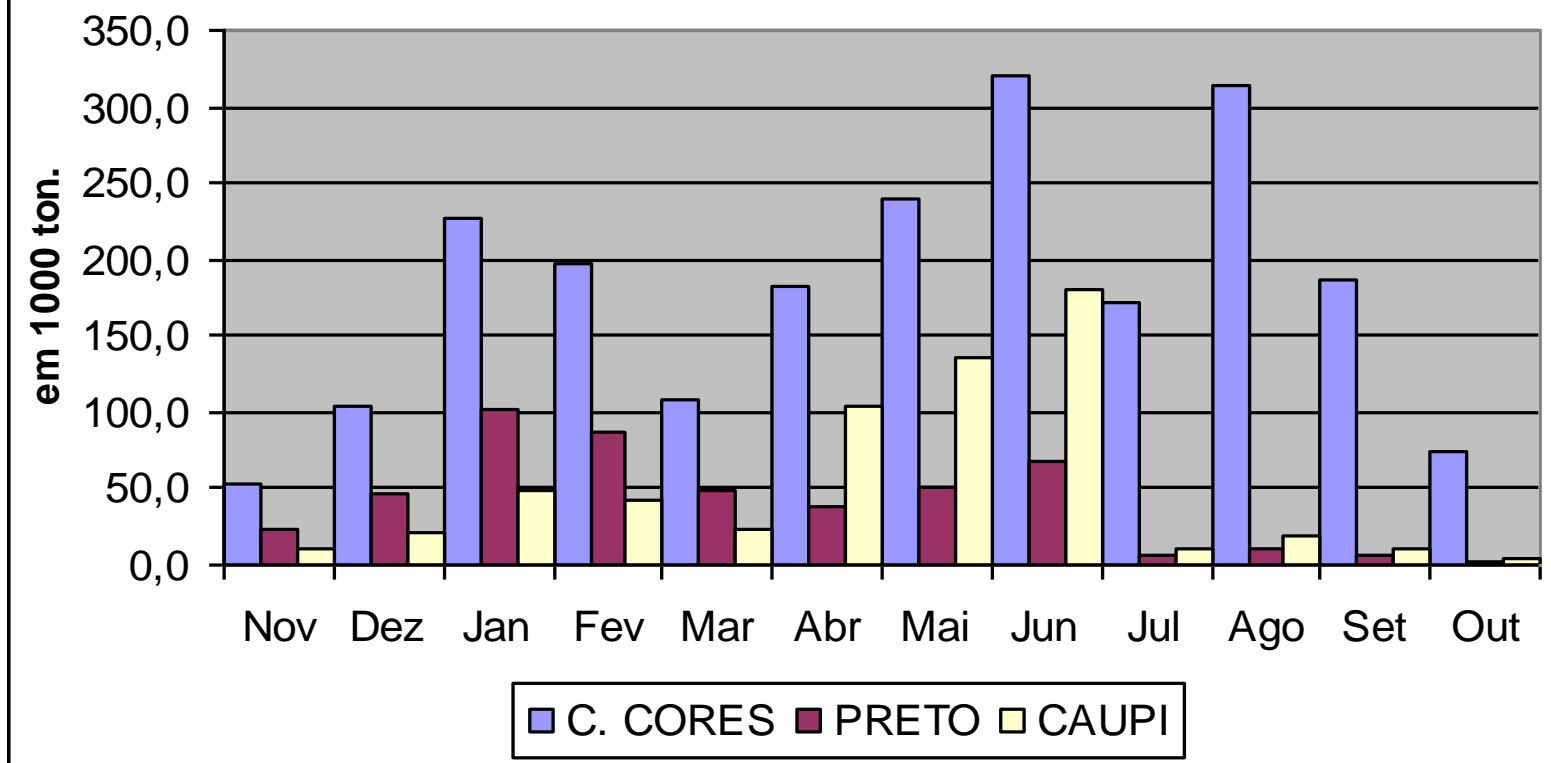


Fonte: Conab



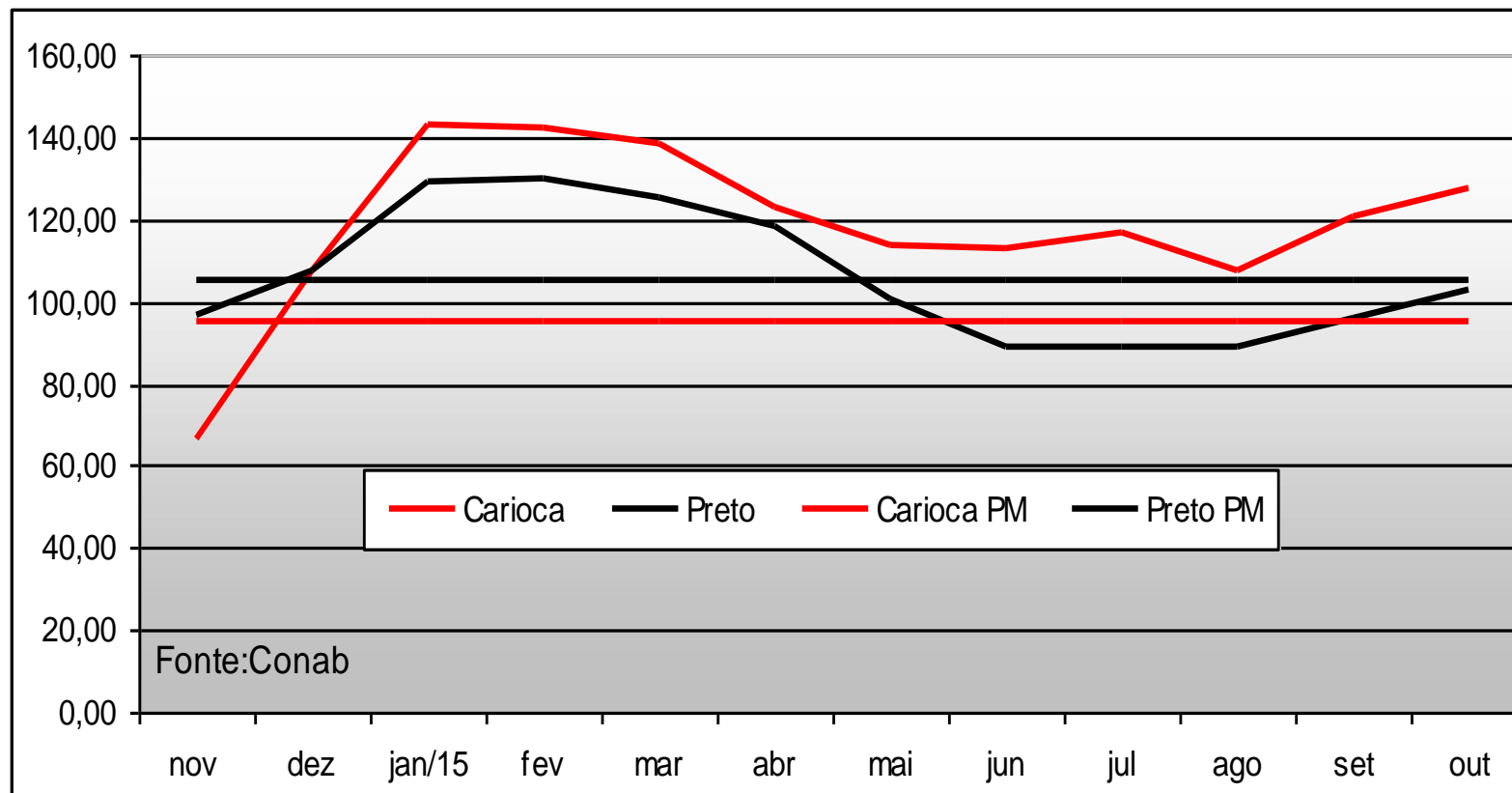


## Feijão Colheita 1°, 2° e 3° Safra 2014/2015

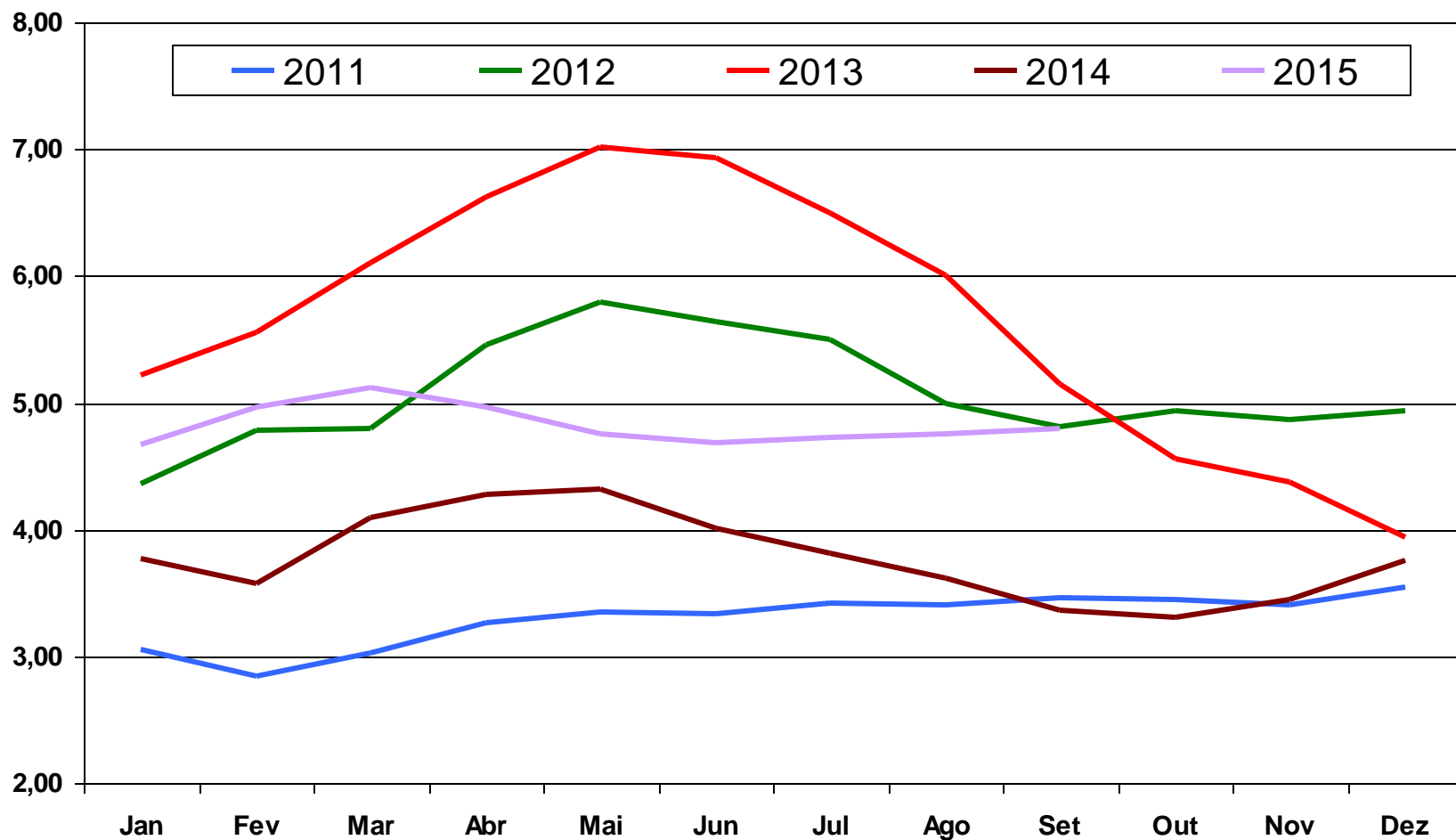


Fonte: Conab

## FEIJÃO - Preços recebidos pelos produtores no Paraná - nov/2014 a out/2015 (R\$/60 kg)

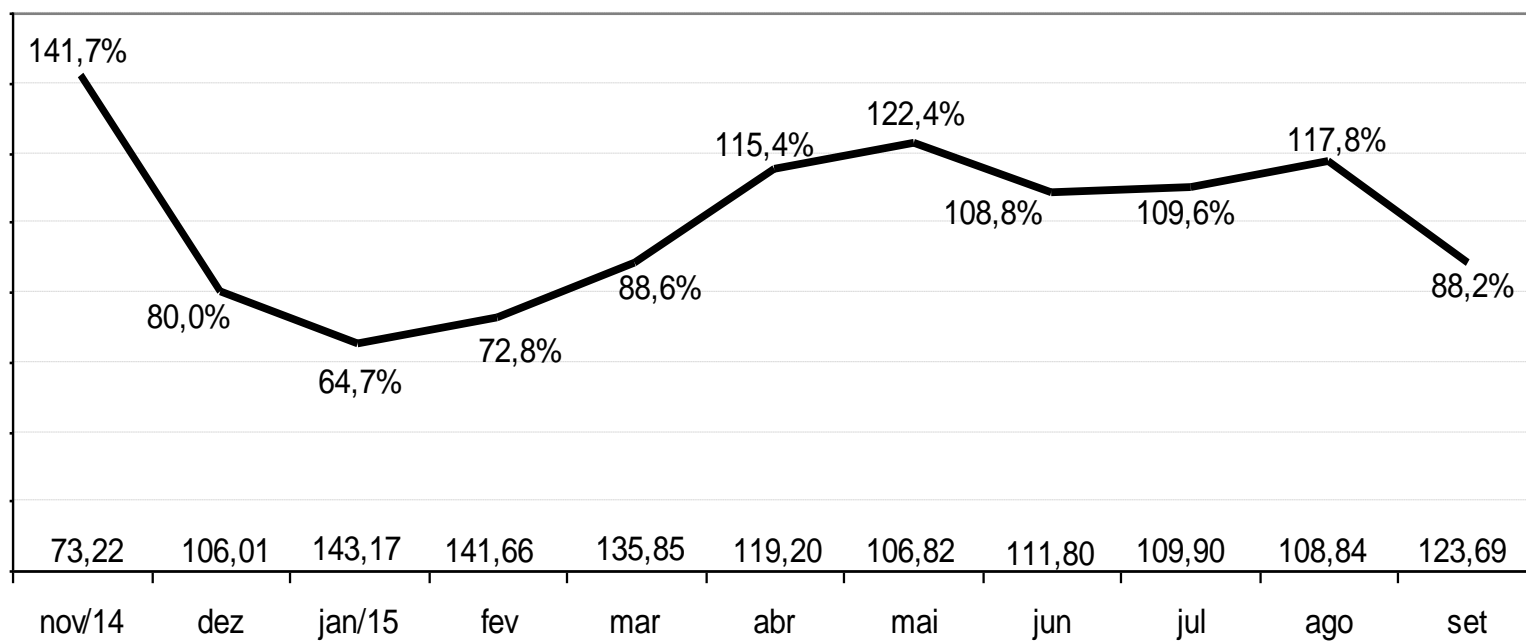


# FEIJÃO – Preços do Feijão Cariquinha no varejo em São Paulo (em kg)



Fonte: Dieese

## Feijão Carioca - margem bruta no varejo no Paraná em relação ao preço ao produtor (R\$/60 kg)



Fonte: Deral

### ESTOQUE PÚBLICO EM SETEMBRO DE 2015 (EM KG)

UF	Saldo em jan/15	Doações	Vendas em	Doações	Reserva p/	Saldo em
		Internac.	leilões	Nacionais	leilões	
BA	3.839.170,8		3.838.908,1	262,7		
DF	5.033.185,0		5.033.185,0			
RS	268.397,0		268.397,0			
GO	12.641.294,3		2.855.296,8	9.785.997,5		
MG	3.262.942,9		3.262.942,9			
MS	3.620.120,9		1.269.827,5	1.114.270,0	1.236.023,4	
PR	22.124.870,0	5.000.000,0	13.108.746,6	2.100.000,0	449.289,7	1.466.833,7
SC	6.990.716,9	5.000.000,0	1.090.716,9	900.000,0		
SP	6.058.619,9		4.719.304,6	1.339.315,3		
TO	326.310,7		45.000,0	281.310,7		
<b>Total</b>	<b>64.165.628,4</b>	<b>10.000.000,0</b>	<b>35.492.325,4</b>	<b>15.521.156,2</b>	<b>1.685.313,1</b>	<b>1.466.833,7</b>

Fonte: Conab

<b>FEIJÃO - DOAÇÕES E COMPOSIÇÕES DE CESTAS</b>	
<b>Assistência Humanitária Internacional</b>	
<b>PAÍSES</b>	
Guatemala	2.994,0
Argélia	1.080,0
Cuba	1.189,0
<b>Total</b>	<b>5.263,0</b>
<b>Decreto 8.481/2015</b>	
<b>UF</b>	
GO	749,0
MS	441,0
PR	447,0
SC	354,0
SP	255,0
TO	281,0
<b>Total</b>	<b>2.527,0</b>
<b>Cestas - Ação coordenada pelo MDS</b>	
Compras por meio leilão	1.175,3
Compra Institucional	191,2
<b>Total</b>	<b>1.366,5</b>

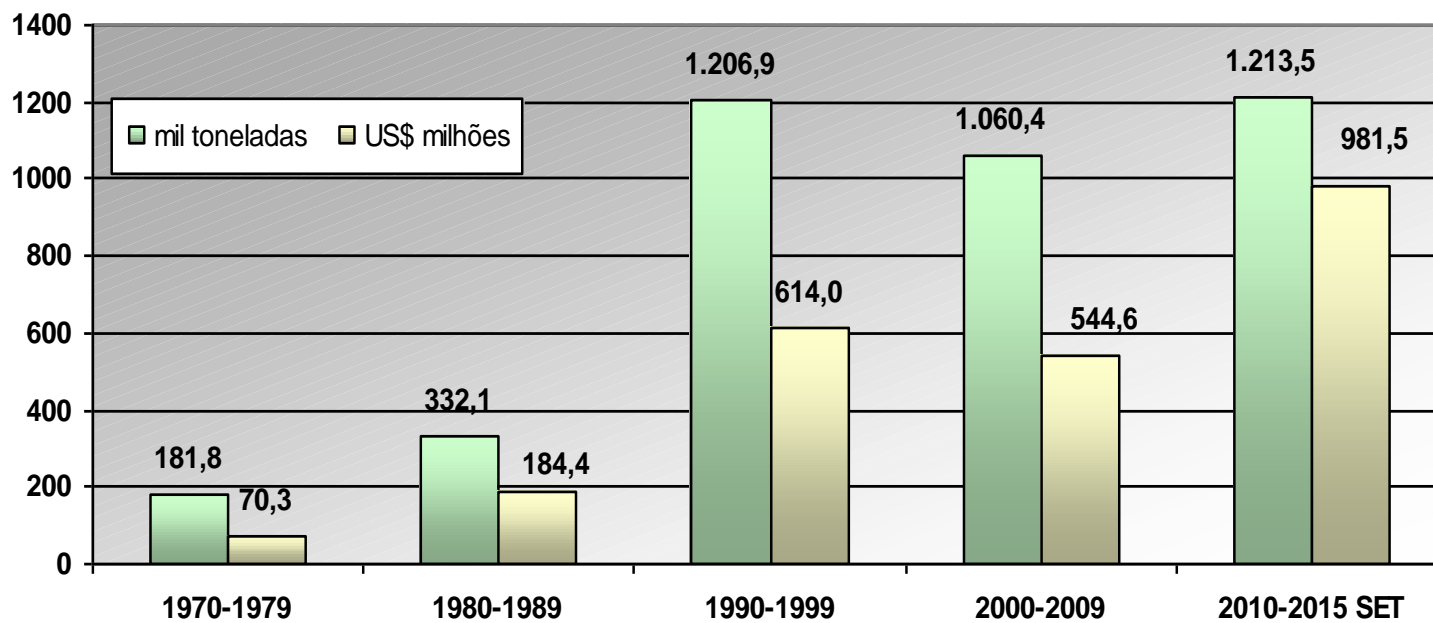
Fonte: Conab

## FEIJÃO - IMPORTAÇÕES BRASILEIRAS, POR PAÍSES DE ORÍGEN

ESPECIF.	2010		2011		2012		2013		2014		Jan-Jul/15	
	Quant. (t)	Valor US\$1000FOB	Quant. (t)	Valor US\$1000FOB	Quant. (t)	Valor US\$1000FOB	Quant. (t)	Valor US\$1000FOB	Quant. (t)	Valor US\$1000FOB	Quant. (t)	Valor US\$1000FOB
<b>C. PRETO</b>												
Argentina	77.980	55.065	102.462	72.087	112.655	92.023	31.759	30.923	97.704	77.308	44.198	24.684
Bolivia	20.508	14.745	12.458	7.830	18.072	15.790	16.209	16.154	15.339	12.843	6.658	4.782
China	40.133	24.389	57.707	36.819	144.033	107.858	226.329	206.071	6.502	6.513	13.268	9.847
Paraguai	1.813	1.290	340	227	677	491	237	221	1.213	844	429	263
Outros	<b>0</b>	<b>0</b>	<b>0</b>	<b>0</b>	<b>1.246</b>	<b>874</b>	<b>979</b>	<b>821</b>	<b>393</b>	<b>277</b>	<b>0</b>	<b>0</b>
<b>TOTAL</b>	<b>140.434</b>	<b>95.489</b>	<b>172.967</b>	<b>116.963</b>	<b>276.682</b>	<b>217.035</b>	<b>275.513</b>	<b>254.191</b>	<b>121.150</b>	<b>97.785</b>	<b>64.553</b>	<b>39.577</b>
<b>C. BRANCO</b>												
Argentina	13.667	11.833	12.409	12.429	13.770	15.302	11.446	13.899	8.712	12.663	5.757	4.700
China	23	40	46	96	70	139			180	490	45	103
Paraguai											27	29
Outros	<b>1</b>	<b>1</b>	<b>1</b>	<b>1</b>	<b>0</b>	<b>0</b>	<b>326</b>	<b>663</b>	<b>0</b>	<b>0</b>	<b>0</b>	<b>0</b>
<b>TOTAL</b>	<b>13.691</b>	<b>11.874</b>	<b>12.456</b>	<b>12.526</b>	<b>13.840</b>	<b>15.441</b>	<b>11.772</b>	<b>14.562</b>	<b>8.892</b>	<b>13.153</b>	<b>5.829</b>	<b>4.832</b>
<b>OUTROS</b>												
África do Sul												
Argentina	5.840	4.447	6.310	6.137	7.926	9.244	3.240	3.821	1.783	2.501	638	523
Bolivia	9.298	7.990	8.442	7.141	9.280	9.947	12.637	11.624	2.842	1.240	1.272	511
Canada	748	514										
China	10.310	6.310	5.898	4.074	4.031	4.774	708	631	569	656	157	257
Estados Unidos	117	426	45	258	37	250	58	371	20	140	22	156
Peru	482	526	840	1.099	371	461	465	507	308	399	230	347
Paraguai	165	126	78	85	100	136			294	203		
Outros	<b>76</b>	<b>62</b>	<b>56</b>	<b>64</b>	<b>13</b>	<b>55</b>	<b>5</b>	<b>10</b>	<b>23</b>	<b>23</b>	<b>14</b>	<b>69</b>
<b>TOTAL</b>	<b>27.036</b>	<b>20.401</b>	<b>21.669</b>	<b>18.859</b>	<b>21.758</b>	<b>24.866</b>	<b>17.113</b>	<b>16.965</b>	<b>5.839</b>	<b>5.162</b>	<b>2.333</b>	<b>1.862</b>
<b>TOTAL GERAL</b>	<b>181.162</b>	<b>127.764</b>	<b>207.092</b>	<b>148.348</b>	<b>312.280</b>	<b>257.342</b>	<b>304.398</b>	<b>285.718</b>	<b>135.881</b>	<b>116.100</b>	<b>72.715</b>	<b>46.271</b>

FONTE: SECEX

## Importações brasileiras por décadas 1970 a 2015 set



Fonte: Secex



**FEIJÃO - EXPORTAÇÕES BRASILEIRAS, POR PAÍSES DE DESTINO**

ESPECIFICAÇÃO	2010		2011		2012		2013		2014		Jan-Jul/15	
	Quant. (t)	Valor US\$1000FOB	Quant. (t)	Valor US\$1000FOB	Quant. (t)	Valor US\$1000FOB	Quant. (t)	Valor US\$1000FOB	Quant. (t)	Valor US\$1000FOB	Quant. (t)	Valor US\$1000FOB
<b>C. PRETO</b>												
Angola	96	139	42	84	10	21	3	5	34	52	17	21
Estados Unidos	45	53	13	18	32	49	43	57	36	58		
Itália	31	43	26	34	-	-	22	34	12	18	16	19
Japão	14	24	5	8	-	-	-	-	-	-	24	24
Países Baixos	35	57	31	42	30	50	35	75	39	84	26	40
Paraguai	33	48	31	41	36	50	27	40	45	61	28	32
Portugal	95	97	28	28	6	9	4	7	53	51	55	42
Reino Unido	42	54	77	110	56	102	25	41	53	87	23	30
Venezuela			-	-	-	-	-	-	1.261	4.477		
Outros	<b>91</b>	<b>92</b>	<b>102</b>	<b>139</b>	<b>671</b>	<b>1.996</b>	<b>30</b>	<b>58</b>	<b>53</b>	<b>85</b>	<b>62</b>	<b>82</b>
<b>TOTAL</b>	<b>481</b>	<b>606</b>	<b>354</b>	<b>503</b>	<b>841</b>	<b>2.277</b>	<b>190</b>	<b>317</b>	<b>1.588</b>	<b>4.973</b>	<b>249</b>	<b>290</b>
<b>C. BRANCO</b>												
Angola	153	162	29	226	78	177	13	42	23	42	-	-
Argélia			-	-	-	-	690	930	-	-	-	-
Índia	1.625	1.371	125	140	-	-	-	-	-	-		
Paraguai	8	12	14	40	22	77	2	10	1	2		
Portugal			-	-	-	-	4	7	17	22	10	12
Outros	<b>512</b>	<b>438</b>	<b>23</b>	<b>36</b>	<b>73</b>	<b>173</b>	<b>126</b>	<b>198</b>	<b>1</b>	<b>8</b>	<b>22</b>	<b>34</b>
<b>TOTAL</b>	<b>2.298</b>	<b>1.984</b>	<b>191</b>	<b>442</b>	<b>173</b>	<b>428</b>	<b>835</b>	<b>1.188</b>	<b>42</b>	<b>74</b>	<b>32</b>	<b>46</b>
<b>OUTROS</b>												
África do Sul			1.010	946	-	-	95	68	-	-		
Angola	255	328	77	156	26	66	56	76	276	317	21	29
Canadá			-	-	626	573	85	67	27	23	45	34
Egito	495	341	10.913	10.494	11.179	7.806	17.203	11.172	10.837	7.568	2.209	1.370
Estados Unidos	181	273	80	121	261	352	290	339	172	203	115	146
Índia	144	48	5.918	5.773	25.894	18.470	10.150	6.426	32.157	19.406	49.345	30.553
Irlanda	20	32	15	17	15	11	14	39	41	38		
Itália	8	14	6	10	124	123	194	162	91	72	1	1
Japão	95	153	78	146	172	403	84	168	141	227	74	121
Libano			-	-	2	4	6	10	18	23		
Paquistão											7.019	4.654
Paraguai			28	48	27	61	38	81	33	39	15	22
Portugal	40	55	923	858	740	671	1.329	958	2.060	1.587	1.547	1.011
Reino Unido	52	78	69	104	58	109	71	139	105	151	40	55
Turquia			-	-	648	535	-	-	3.048	1.558		
Vietnã			-	-	-	-	501	332	7.835	4.700	3.537	2.365
Uruguai	157	150	110	119	20	44	41	56	195	268	57	52
Outros	<b>171</b>	<b>271</b>	<b>687</b>	<b>1.295</b>	<b>2.535</b>	<b>3.186</b>	<b>4.111</b>	<b>2.924</b>	<b>6.398</b>	<b>4.267</b>	<b>3.599</b>	<b>2.326</b>
<b>TOTAL</b>	<b>1.618</b>	<b>1.741</b>	<b>19.913</b>	<b>20.088</b>	<b>42.328</b>	<b>32.415</b>	<b>34.267</b>	<b>23.016</b>	<b>63.432</b>	<b>40.448</b>	<b>67.624</b>	<b>42.742</b>
<b>TOTAL GERAL</b>	<b>4.397</b>	<b>4.331</b>	<b>20.458</b>	<b>21.033</b>	<b>43.342</b>	<b>35.120</b>	<b>35.292</b>	<b>24.521</b>	<b>65.062</b>	<b>45.495</b>	<b>67.905</b>	<b>43.078</b>

FONTE: SECEX

# Feijão Caupi - Área, produtividade e produção – por países

Países	Área colhida (mil hectares)				Produtividade (kg/ha)				Produção (mil toneladas)			
	2010	2011	2012	2013	2010	2011	2012	2013	2010	2011	2012	2013
Nigéria	2.859,8	3.021,2	3.481,0	3.800,0	1.178	544	1.478	776	3.368,3	1.643,9	5.146,0	2.950,0
Niger	5.571,0	4.644,8	4.700,8	4.700,0	319	327	283	277	1.774,5	1.517,1	1.329,5	1.300,0
Burkina Faso	1.332,2	938,0	1.273,5	1.200,5	470	470	470	483	626,1	441,0	598,5	580,0
Tanzânia	258,2	218,1	233,8	234,2	588	792	768	806	151,7	172,7	179,6	188,7
Mianmar	181,3	147,5	150,0	148,0	1.184	1.172	1.200	1.196	214,8	172,8	180,0	177,0
Mali	239,2	250,0	255,0	254,4	539	530	549	661	128,9	132,5	140,0	168,3
Camarões	249,5	181,7	121,4	236,2	586	861	1.210	700	146,1	156,4	147,0	165,4
Quênia	168,3	198,0	215,3	192,3	430	412	529	638	72,3	81,5	114,0	122,7
Uganda	66,0	68,9	68,9	75,0	1.348	1.300	1.037	1.256	89,0	89,6	71,4	94,2
Congo	130,0	147,9	150,0	150,0	462	492	533	533	60,0	72,8	80,0	80,0
Moçambique	98,7	300,0	346,8	320,0	304	233	246	250	30,0	70,0	85,5	80,0
Sudão	139,0	145,7	65,9	260,0	129	226	485	277	18,0	33,0	32,0	72,0
Senegal	128,2	94,5	129,2	114,4	381	297	426	393	48,9	28,1	55,0	45,0
Malawi	67,2	70,6	70,6	75,5	392	452	435	478	26,4	31,9	30,7	36,1
Haiti	37,0	41,9	42,0	42,0	676	695	726	726	25,0	29,1	30,5	30,5
EUA	13,2	9,4	13,3	15,8	2.005	1.621	1.866	1.835	26,5	15,3	24,8	29,0
Peru	22,7	16,1	25,8	15,5	1.513	1.421	1.444	1.217	34,4	22,8	37,2	18,8
Sérvia	5,1	4,6	4,7	4,5	3.798	3.523	2.824	3.543	19,5	16,1	13,3	15,8
Sri Lanka	10,9	9,3	11,0	10,8	1.068	1.127	1.317	1.311	11,6	10,5	14,5	14,2
China	-	-	12,0	12,5	-	-	1.083	1.056	-	-	13,0	13,2
<b>Mundo</b>	<b>11.641,1</b>	<b>10.570,1</b>	<b>11.435,5</b>	<b>11.926,8</b>	<b>594</b>	<b>452</b>	<b>732</b>	<b>522</b>	<b>6.913</b>	<b>4.777</b>	<b>8.366</b>	<b>6.225</b>

Fonte: FAO (2015)



# BRS Guariba



Fonte: Embrapa

Primavera do Leste-MT

# Feijão-caupi: Cultivares lançadas



**Ciclo Precoce**  
**Maturação uniforme**  
**Porte semiereto**  
**Alta produtividade de grãos**

**Resistente a mancha-café em CGMV**  
**Tolerante à mosca branca**  
**Alta qualidade de grão**  
**Ampla adaptabilidade**

# Feijão-caupi: Cultivares lançadas



**Ciclo Médio-Precoce**

**Porte semiprostrado**

**Alta produtividade de grãos**

**Resistente a oídio e mancha café**

**Resistencia múltipla a vírus**

**Alta tolerância a salinidade**

**Alta qualidade de grão**

**Vagens acima da folhagem**

# TIPOS DE FEIJÕES

## Gênero *Phaseolus*



*P. vulgaris*

**Feijão-comum**

*P. lunatus*

**Feijão-fava**

## Gênero *Vigna*



*V. unguiculata*

**Feijão-caupi**

*V. radiata*

**Feijão-mungo verde**

*V. umbellata*

**Feijão-arroz**

*V. angularis*

**Feijão-adzuki**

# Feijão-caupi: Avanços do melhoramento



**Suclasse comercial fradinho**

**GENES PARA O TIPO FRADINHO - MERCADO INTERNO E EXTERNO**

# Feijão-caupi: Avanços do melhoramento



**Feijão de metro**





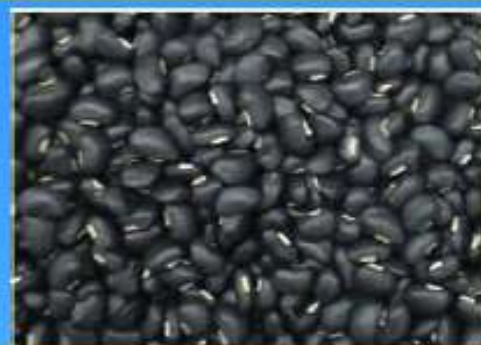
# Feijão-caupi: Avanços do melhoramento



Rajado



Verde



Preto



Feijão mungo

Genes para novos tipos comerciais

# QUALIDADE DO GRÃO QUANTO A COLORAÇÃO ( R\$/60 KG)

Nota 8,5 = R\$ 142,50

R\$ 151,00

R\$ 132,50



# Variedades que mantêm a tonalidade

- ANFC 9
- MILÊNIO
- ALVORADA
- REQUINTE
- ESTILO

## Quadro de Suprimento - Comum Cores, Comum Preto e Caupi

Em 1.000 t.

ANO - SAFRA	ESTOQUE INICIAL	PRODUÇÃO NACIONAL	IMP.	SUPRIMENTO	CONSUMO APARENTE	EXP.	ESTOQUE DE PASSAGEM
2009/10	317,7	3.322,5	181,2	3.821,4	3.450,0	4,5	366,9
2010/11	366,9	3.732,8	207,1	4.306,8	3.600,0	20,4	686,4
2011/12	686,4	2.918,4	312,3	3.917,1	3.500,0	43,3	373,8
2012/13	373,8	2.806,3	304,4	3.484,5	3.320,0	35,3	129,2
2013/14 (*)	129,2	3.453,7	135,9	3.718,8	3.350,0	65,0	303,8
2014/15(*)	303,8	3.185,4	110,0	3.599,2	3.350,0	90,0	159,2

Posição de setembro de 2015

(\*) Dados estimados

Fonte: Secex/Conab