



APRESENTAÇÃO INSTITUCIONAL
13ª Reunião Ordinária da Câmara Setorial da
Cadeia Produtiva do Feijão
24 de fevereiro de 2010
Alexandre Seabra Resende

Agenda



Missão



Linhas de Atuação



Áreas



Produtos

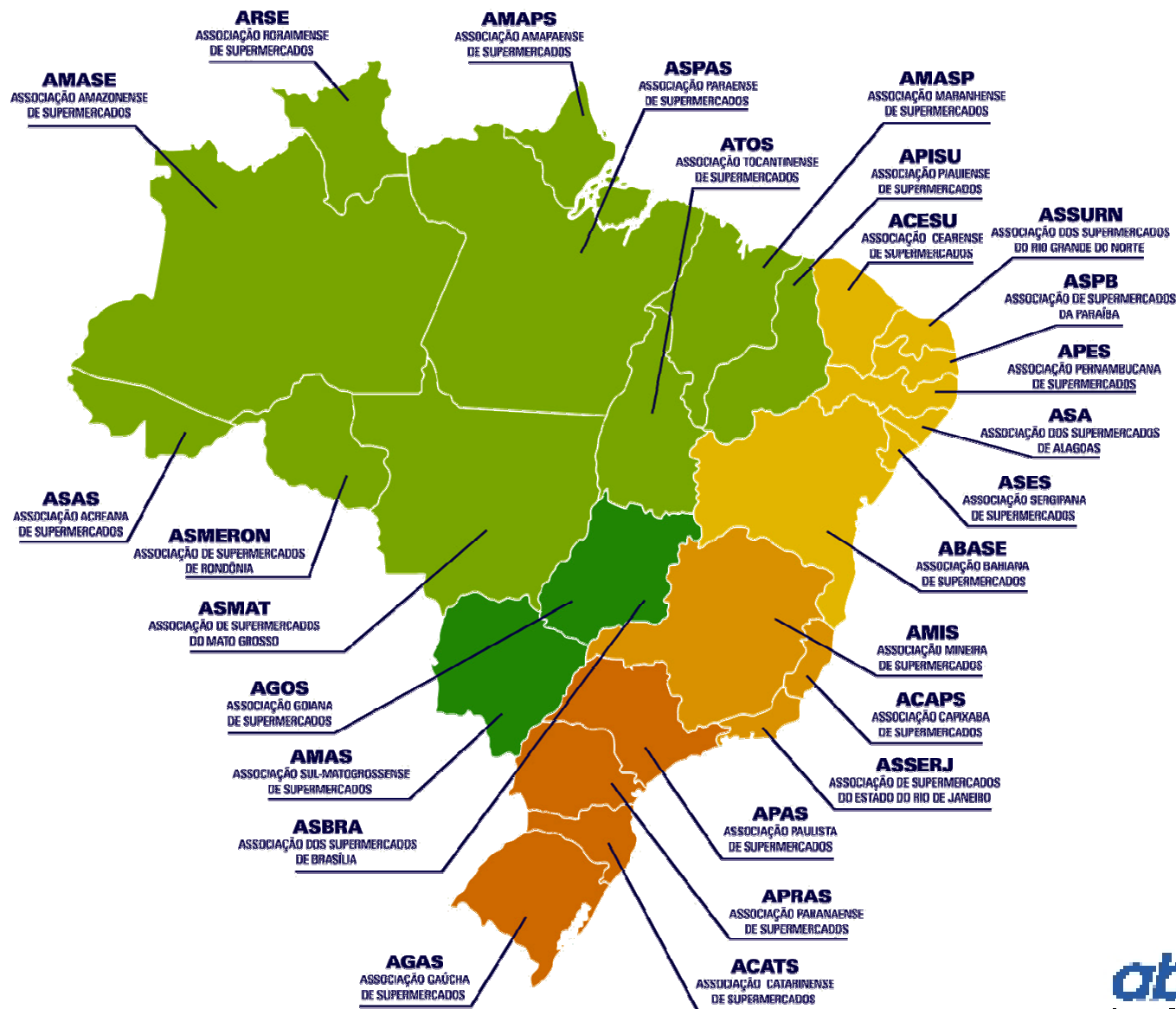


Importância do Setor

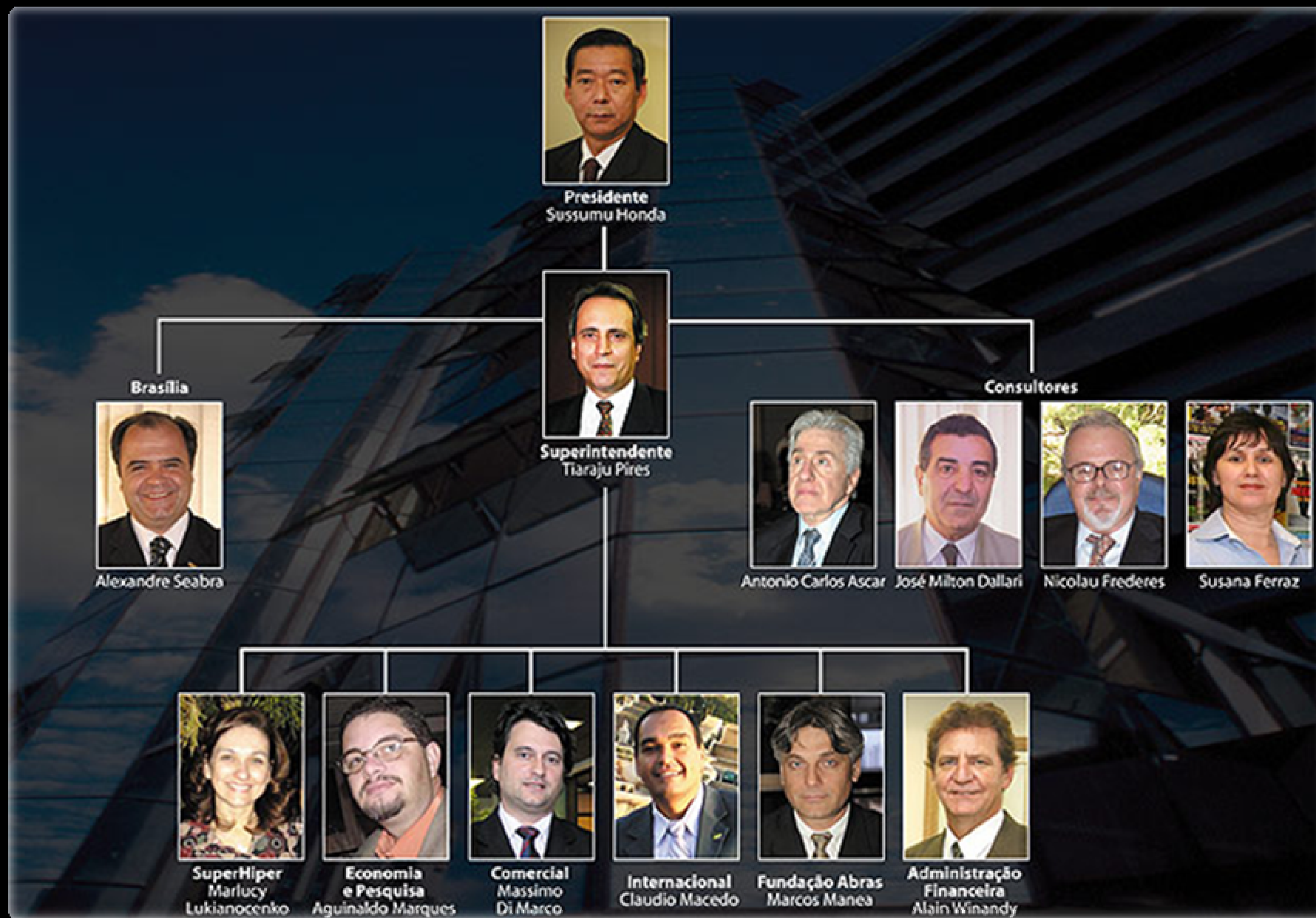
Missão

“Representar, defender, assistir, capacitar e desenvolver a classe supermercadista, com excelência técnica, vanguarda e pró-atividade, preservando sua história e assegurando a unidade associativa”.

Regionais



Organograma ABRAS



Principais linhas de Atuação

abras

Informação

Gestão do
Conhecimento

Relacionamento

Internacional

- **Revista SuperHiper**
 - O mais conceituado meio de divulgação de informação e conhecimento do setor varejista brasileiro, com tiragem mensal de 30 mil exemplares.
- **Panorama SuperHiper**
 - Publicação anual que reúne informações dos últimos cinco anos do setor supermercadista brasileiro e do mundo.
- **Instituto Histórico e Cultural**
 - O maior acervo de livros, vídeos, revistas, teses, relatórios, estatísticas, etc. que tratam do universo supermercadista.
- **Economia e Pesquisa**
 - Área especializada que produz e analisa pesquisas diferenciadas como: Ranking Abras, Índice Nacional de Vendas, Abrasmercado , INVOLUME e Tíquete Médio.
- **Banco de Dados – Mailing Abras**
 - Banco de informações cadastrais de supermercados e fornecedores do auto-serviço.
- **Portal ABRAS**
 - Mais visibilidade das ações da Abras; Mais serviços para o setor e público em geral.

Fortes ações de relacionamento desenvolvidas nas esferas política, social e empresarial

- **Abras Escritório de Brasília**
 - Relacionamento com órgãos do governo, entidades de Defesa do Consumidor e outras entidades empresariais. Agilidade jurídica e de defesa dos interesses do setor
- **Ações integradas com as Estaduais**
 - Desenvolvimento de ações de relacionamento em todos os Estados, com o apoio das 27 associações estaduais.
- **Fundação Abras**
 - Desenvolvimento e apoio às ações e programas governamentais na esfera sócio-ambiental.

- **Escola Nacional de Supermercados**
 - A ENS é o maior centro de referência para requalificação dos profissionais do setor. A Escola oferece hoje 19 cursos técnicos e já formou 43 mil colaboradores em 6 anos de atuação.
- **MBA Abras**
 - Curso de especialização em supermercados, em nível de pós-graduação, de alta qualidade para representantes de empresas associadas ou relacionadas à ABRAS, de forma ampla, abrangente e atualizada em gestão de supermercados.
- **Congresso Abras**
 - As melhores palestras nacionais e internacionais sobre temas de gestão do conhecimento organizadas em um evento único, a ser realizado em Setembro.
- **Viagens Técnicas**
 - FMI Show (USA), Sial (França), Alimentária (Portugal e Espanha), e Canton, na China, são alguns dos destinos das viagens técnicas organizadas pela Abras.
- **Supermeetings**
 - Simpósios que abordam os mais diversos assuntos de interesse do setor.
- **Comitês Técnicos Abras**
 - Profissionais do setor reunidos com o objetivo de desenvolver, pesquisar e difundir melhores práticas para o setor.

- Comitê de Paletização
- Comitê de Meios de Pagamento
- Comitê Jurídico
- Comitê ABRAS de Marcas Próprias
- Comitê de Redes e Associações de Negócios
- Comitê ABRAS de Farmácias
- Comitê de Prevenção de Perdas
- Comitê de inovação e Tecnologia

Ranking Abras 2009



Setor de Autosserviço Brasil

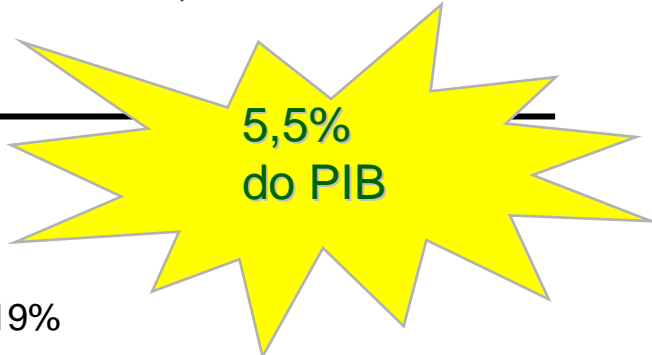
*Faturamento nominal: R\$ 158,5 Bilhões

	2008	variação
Número de lojas:	<u>75.725</u>	<u>+1,5%</u>
Número de check outs:	<u>185.889</u>	<u>+2,7%</u>
Número de funcionários:	<u>876.916</u>	<u>+1,0%</u>
Área de vendas em m² :	<u>18,8 milhões</u>	<u>+0,1%</u>

Fonte: Ranking Abras edição 2009 - Abras/Nielsen

Faturamento real do setor variou 10,5% em comparação com ano anterior...

2007	2008	Variação
R\$ 136,3 Bi	R\$ 158,5	+16,3% nominal
R\$ 143,4 Bi (Inflacionado)		+10,5% real

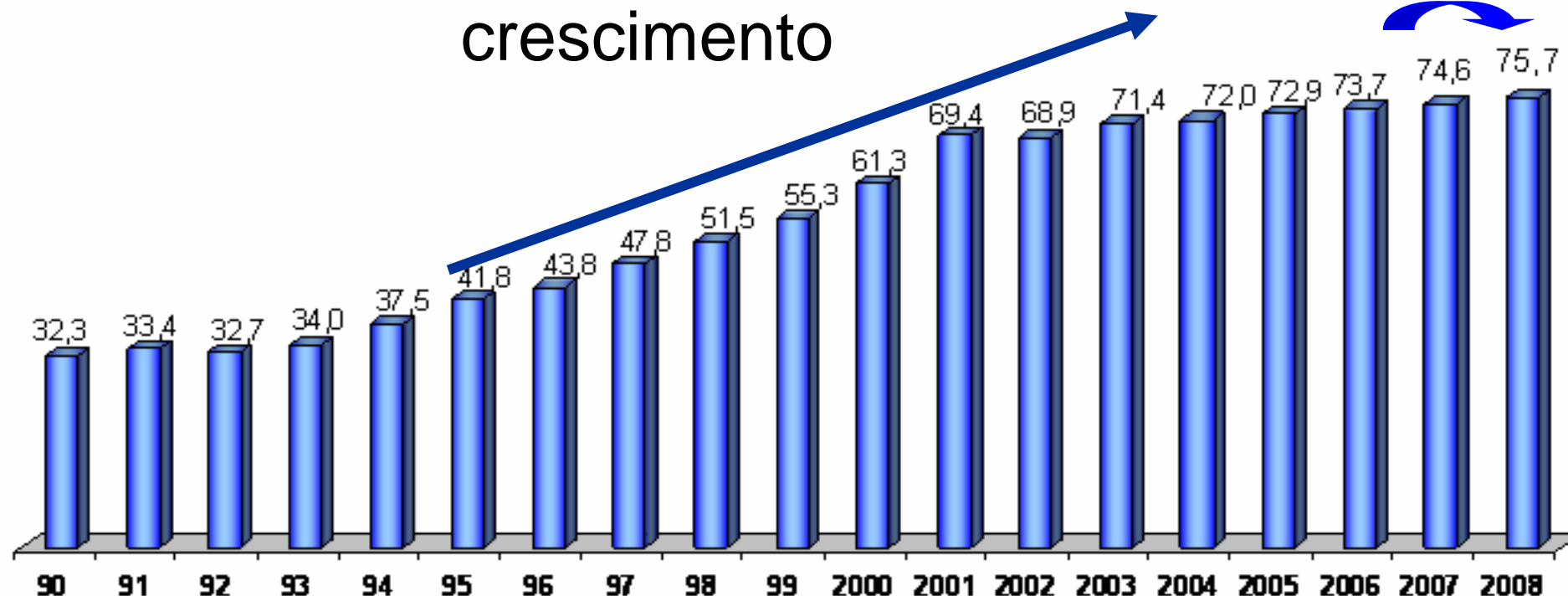


Faturamento do setor – valor nominal deflacionado - IPCA médio 2008: 5,19%

Fonte: Ranking Abras edição 2009 – Abras/Nielsen Brasil / IBGE : PIB 2005: R\$ 2,9 trilhões

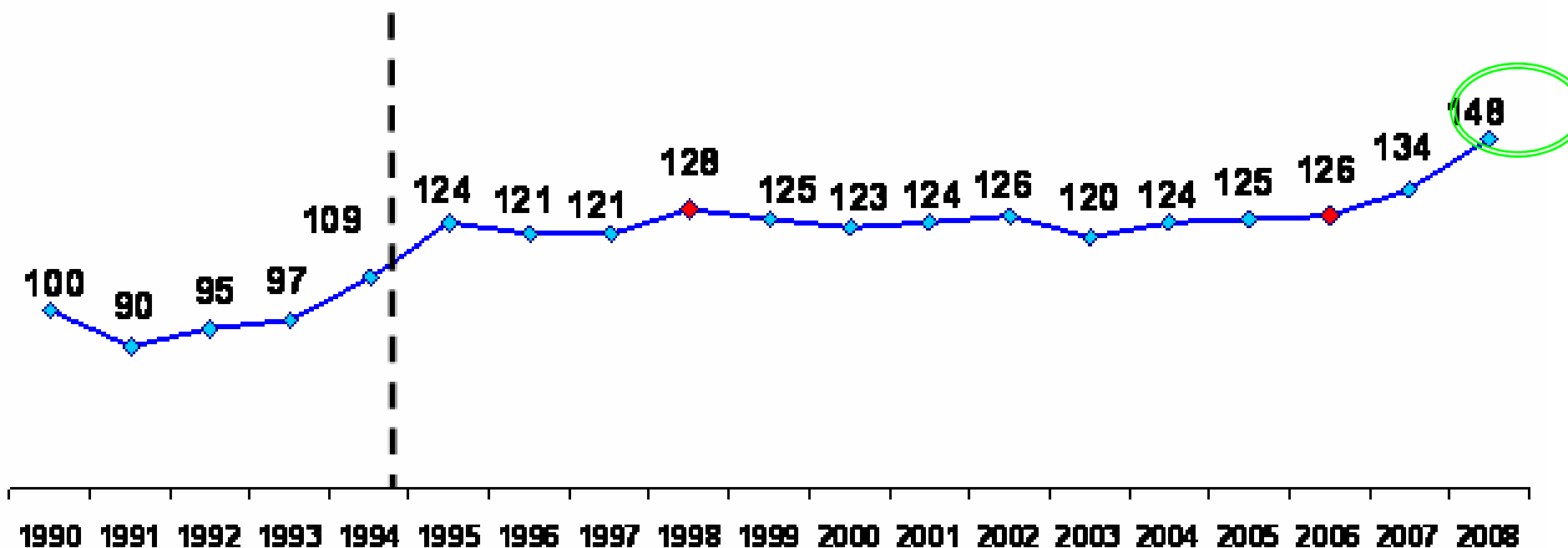
...com o número de lojas se mantendo em crescimento

+1,5%



Evolução do número de lojas – Setor Autosserviços
Fonte : Estrutura do Varejo Brasileiro - Nielsen

O índice de Faturamento de 2008 foi o maior da série histórica

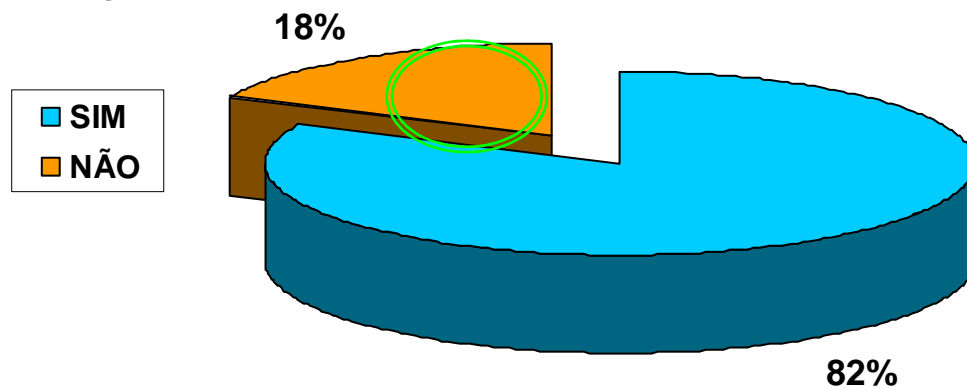


Índice do Faturamento do setor

Fonte: Ranking Abras edição 2009 – Abras/Nielsen Brasil

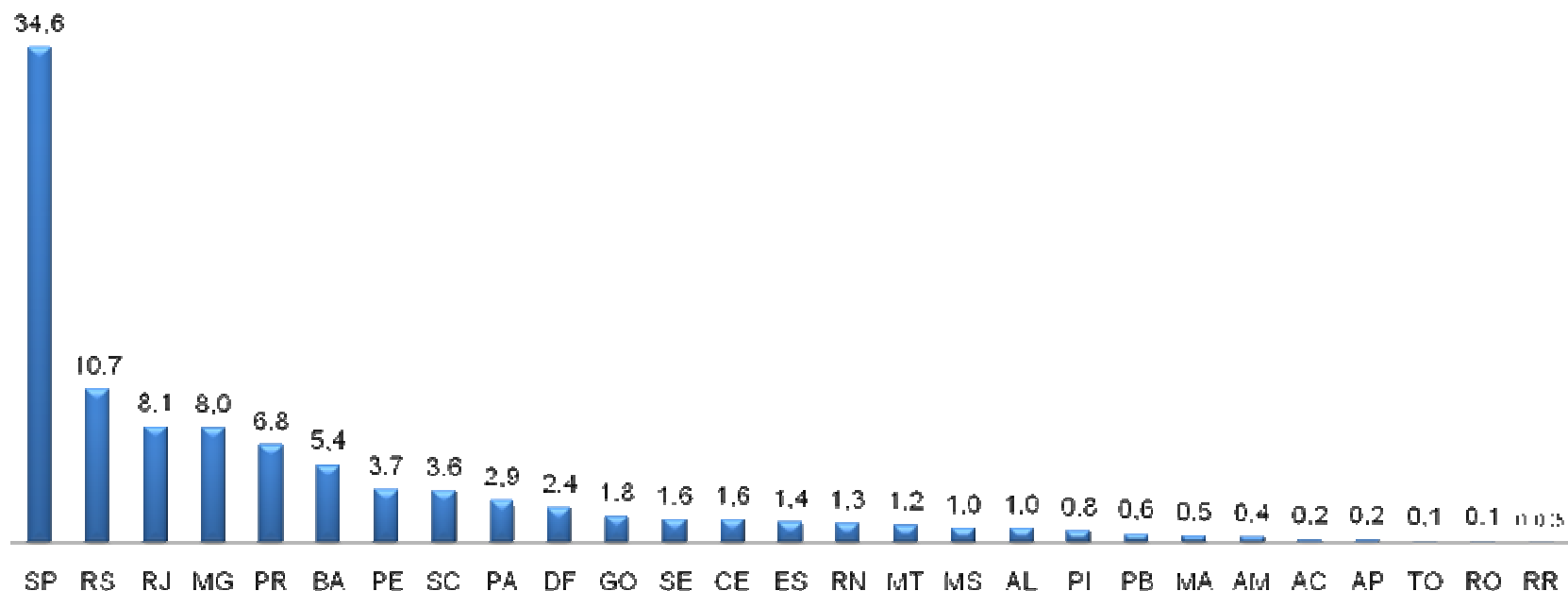
A grande maioria das lojas abre aos domingos

Domingos e Feriados



Lojas que funcionam aos Domingos/Feriados - (%) sobre o total de lojas. Base: 4.058 lojas
Base: 361 empresas respondentes, que correspondem a 52,5% do setor

O Estado de São Paulo lidera o setor, seguido por Rio Grande do Sul e Rio de Janeiro



Participação dos estados no faturamento (%) segundo a localização das lojas

Base: Empresas respondentes

Fonte : Ranking Abras edição 2008 - Abras/Nielsen

Informação da Companhia Nacional de Abastecimento - CONAB

ESTIMATIVA DA PRODUÇÃO POR TIPO DE FEIJÃO 2008/2009 (mil t)

Classe	1ª Safra	2ª Safra	3ª Safra	Total
Carioca	869,9	745,4	725,2	2.340,5
Preto	392,0	168,2	25,5	585,7
Caupi	96,7	432,2	42,6	571,7
Total	1358,6	1367,2	772,1	3497,9

1ª Safra: colheita de novembro a março – concentração Região Sul, MG, SP, GO, PI e BA.

2ª Safra: colheita de abril a junho – concentração na Região NE, PR, MT, RO e GO.

3ª Safra: colheita de julho a outubro – concentração nos Estados de MG, SP, GO, BA, PA, PE e AL.

abras  **40**
Associação Brasileira de Supermercados **anos**

www.abras.com.br