

Mercado de Feijão

João Figueiredo Ruas

**Gerência de Fibras e Alimentos Básicos – Gefab
Superintendência de Gestão da Oferta - Sugof**

- Levantamentos de campo da temporada – 2018/19
- Preços no atacado, varejo e ao produtor
- Importações e Exportações
- Consumo
- Perspectivas para os próximos meses: julho a dezembro/19
- Classificação do produto

FEIJÃO – Produção por Classe e Safra – 2018/19

(em mil toneladas)

CLASSE	1ª SAFRA	2ª SAFRA	3ª SAFRA	TOTAL
C. Cores	563,3	698,1	645,9	1.907,3
C. Preto	256,9	246,9	7,6	511,4
Caupi	173,4	422,4	56,1	651,9
Total	993,7	1.367,5	709,7	3.070,1

Fonte: Conab – Junho de 2019

1ª Safra: Colheita de Nov. a Mar. – concentração Região Sul, MG, SP, GO, PI e BA

2ª Safra: Colheita de Abr. a Jun. – concentração na Região NE, PR, MT, RO, PA e GO.

3ª Safra: colheita de Jul. a Out. – concentração nos Estados de MG, SP, GO, BA, PE e AL.

LEVANTAMENTOS DE CAMPO REALIZADOS PELA CONAB



FEIJÃO – Comparativo da produção – 2017/18 e 2018/19

Safras	Comum cores			Comum preto			Caupi		
	2017/18	2018/19	VAR.%	2017/18	2018/19	VAR.%	2017/18	2018/19	VAR.%
1ª safra	803,8	563,3	-29,9	298,2	256,9	-13,8	184,4	173,4	-6,0
2ª safra	477,3	698,1	46,3	179,9	246,9	37,2	558,9	422,4	-24,4
3ª safra	555,6	645,9	16,3	11,6	7,6	-34,5	46,5	56,1	20,6
Total	1.836,7	1.907,3	3,8	489,7	511,4	4,4	789,8	651,9	-17,5

Fonte: Conab

FEIJÃO COMUM CORES – 1ª SAFRA – 2017/18 e 2018/19

REGIÃO/UF	ÁREA (Em mil ha)			PRODUTIVIDADE (Em kg/ha)			PRODUÇÃO (Em mil t)		
	Safra 17/18	Safra 18/19	VAR. %	Safra 17/18	Safra 18/19	VAR. %	Safra 17/18	Safra 18/19	VAR. %
	(a)	(b)	(b/a)	(c)	(d)	(d/c)	(e)	(f)	(f/e)
NORTE	8,4	4,8	(42,9)	881	687	(22,0)	5,5	3,3	(40,0)
NORDESTE	43,9	55,6	26,7	470	436	(7,2)	20,6	24,2	17,5
CENTRO-OESTE	74,1	52,6	(29,0)	2.442	2.140	(12,4)	181,0	112,5	(37,8)
MT	6,2	3,5	(43,5)	2.342	1.915	(18,2)	14,5	6,7	(53,8)
MS	0,8	0,5	(37,5)	1.650	1.800	9,1	1,3	0,9	(30,8)
GO	56,2	39,3	(30,1)	2.496	2.100	(15,9)	140,3	82,5	(41,2)
DF	10,9	9,3	(14,7)	2.280	2.410	5,7	24,9	22,4	(10,0)
SUDESTE	220,7	180,9	(18,0)	1.765	1.523	(13,7)	389,6	275,6	(29,3)
MG	136,6	125,3	(8,3)	1.353	1.135	(16,1)	184,8	142,2	(23,1)
ES	4,1	4,6	12,2	955	1.100	15,2	3,9	5,1	30,8
SP	80,0	51,0	(36,2)	2.511	2.516	0,2	200,9	128,3	(36,1)
SUL	122,9	82,3	(33,0)	1.685	1.795	6,5	207,1	147,7	(28,7)
PR	80,9	52,8	(34,7)	1.482	1.549	4,5	119,9	81,8	(31,8)
SC	32,0	19,5	(39,0)	1.881	1.995	6,1	60,2	38,9	(35,4)
RS	10,0	10,0	-	2.700	2.700	-	27,0	27,0	-
NORTE/NORDESTE	44,7	60,4	35,1	477	456	(4,5)	26,1	27,5	5,4
CENTRO-SUL	417,7	315,8	(24,4)	1.862	1.697	(8,9)	777,7	535,8	(31,1)
BRASIL	462,4	376,2	(18,6)	1.728	1.498	(13,3)	803,8	563,3	(29,9)

FEIJÃO COMUM PRETO – 1ª SAFRA – 2017/18 e 2018/19

REGIÃO/UF	ÁREA (Em mil ha)			PRODUTIVIDADE (Em kg/ha)			PRODUÇÃO (Em mil t)		
	Safra 17/18	Safra 18/19	VAR. %	Safra 17/18	Safra 18/19	VAR. %	Safra 17/18	Safra 18/19	VAR. %
	(a)	(b)	(b/a)	(c)	(d)	(d/c)	(e)	(f)	(f/e)
CENTRO-OESTE	1,2	1,0	(16,7)	1.900	1.900	-	2,3	1,9	(17,4)
SUDESTE	9,2	11,0	19,6	900	901	0,1	8,3	9,9	19,3
SUL	169,8	157,8	(7,1)	1.694	1.554	(8,3)	287,6	245,1	(14,8)
PR	118,7	110,9	(6,6)	1.670	1.517	(9,2)	198,2	168,2	(15,1)
SC	21,6	20,1	(6,9)	1.885	1.802	(4,4)	40,7	36,2	(11,1)
RS	29,5	26,8	(9,0)	1.650	1.519	(7,9)	48,7	40,7	(16,4)
CENTRO-SUL	180,2	169,8	(5,8)	1.655	1.513	(8,5)	298,2	256,9	(13,8)
BRASIL	180,2	169,8	(5,8)	1.655	1.513	(8,5)	298,2	256,9	(13,8)

Fonte: Conab

FEIJÃO COMUM CORES – 2ª SAFRA – 2017/18 e 2018/19

REGIÃO/UF	ÁREA (Em mil ha)			PRODUTIVIDADE (Em kg/ha)			PRODUÇÃO (Em mil t)		
	Safra 17/18	Safra 18/19	VAR. %	Safra 17/18	Safra 18/19	VAR. %	Safra 17/18	Safra 18/19	VAR. %
	(a)	(b)	(b/a)	(c)	(d)	(d/c)	(e)	(f)	(f/e)
NORTE	21,6	15,7	(27,3)	787	791	0,5	14,0	12,5	(10,7)
NORDESTE	45,7	45,8	0,2	882	989	12,2	40,3	45,3	12,4
CENTRO-OESTE	67,8	110,4	62,8	1.534	1.761	14,8	104,0	194,4	86,9
MT	22,3	58,3	161,4	1.667	1.724	3,4	37,2	100,5	170,2
MS	26,0	26,0	-	1.300	1.500	15,4	33,8	39,0	15,4
GO	19,0	25,0	31,6	1.680	2.100	25,0	31,9	52,5	64,6
DF	0,5	1,1	110,0	2.200	2.210	0,5	1,1	2,4	118,2
SUDESTE	128,8	147,7	14,7	1.271	1.529	20,3	164,6	225,8	37,2
MG	109,7	123,6	12,7	1.227	1.495	21,8	134,6	184,8	37,3
ES	6,1	6,0	(1,6)	1.000	892	(10,8)	6,1	5,4	(11,5)
SP	13,0	18,1	39,2	1.836	1.969	7,2	23,9	35,6	49,0
SUL	114,1	126,3	10,7	1.353	1.742	28,8	154,4	220,1	42,6
PR	110,2	123,6	12,2	1.340	1.742	30,0	147,7	215,3	45,8
SC	3,9	2,7	(30,0)	1.728	1.760	1,9	6,7	4,8	(28,4)
NORTE/NORDESTE	67,3	61,5	(8,6)	851	939	10,3	54,3	57,8	6,4
CENTRO-SUL	310,7	384,4	23,7	1.358	1.666	22,6	423,0	640,3	51,4
BRASIL	378,0	445,9	18,0	1.268	1.565	23,4	477,3	698,1	46,3

Fonte: Conab

FEIJÃO CAUPI – 2ª SAFRA – 2017/18 e 2018/19

REGIÃO/UF	ÁREA (Em mil ha)			PRODUTIVIDADE (Em kg/ha)			PRODUÇÃO (Em mil t)		
	Safra 17/18	Safra 18/19	VAR. %	Safra 17/18	Safra 18/19	VAR. %	Safra 17/18	Safra 18/19	VAR. %
	(a)	(b)	(b/a)	(c)	(d)	(d/c)	(e)	(f)	(f/e)
NORTE	22,0	18,5	(15,9)	665	993	49,4	17,6	18,4	4,5
NORDESTE	759,5	718,9	(5,3)	381	351	(7,9)	289,5	252,4	(12,8)
MA	51,5	28,1	(45,4)	711	510	(28,3)	36,6	14,3	(60,9)
PI	5,4	4,1	(25,0)	545	900	65,1	2,9	3,7	27,6
CE	400,2	413,0	3,2	289	256	(11,4)	115,7	105,7	(8,6)
RN	45,1	51,5	14,3	382	559	46,3	17,2	28,8	67,4
PB	80,9	78,0	(3,6)	423	415	(1,9)	34,2	32,4	(5,3)
PE	126,4	109,2	(13,6)	300	330	10,0	37,9	36,0	(5,0)
BA	50,0	35,0	(30,0)	900	900	-	45,0	31,5	(30,0)
CENTRO-OESTE	241,7	132,2	(45,3)	950	1.146	20,6	251,7	151,5	(39,8)
MT	220,1	120,0	(45,5)	1.043	1.140	9,3	229,6	136,8	(40,4)
GO	21,1	12,0	(43,1)	1.020	1.200	17,6	21,5	14,4	(33,0)
DF	0,5	0,2	(60,0)	1.100	1.350	22,7	0,6	0,3	(50,0)
SUDESTE	0,1	0,1	-	995	1.239	24,5	0,1	0,1	-
NORTE/NORDESTE	781,5	737,4	(5,6)	389	367	(5,7)	307,1	270,8	(11,8)
CENTRO-SUL	241,8	132,3	(45,3)	950	1.146	20,6	251,8	151,6	(39,8)
BRASIL	1.023,3	869,7	(15,0)	522	486	(6,9)	558,9	422,4	(24,4)

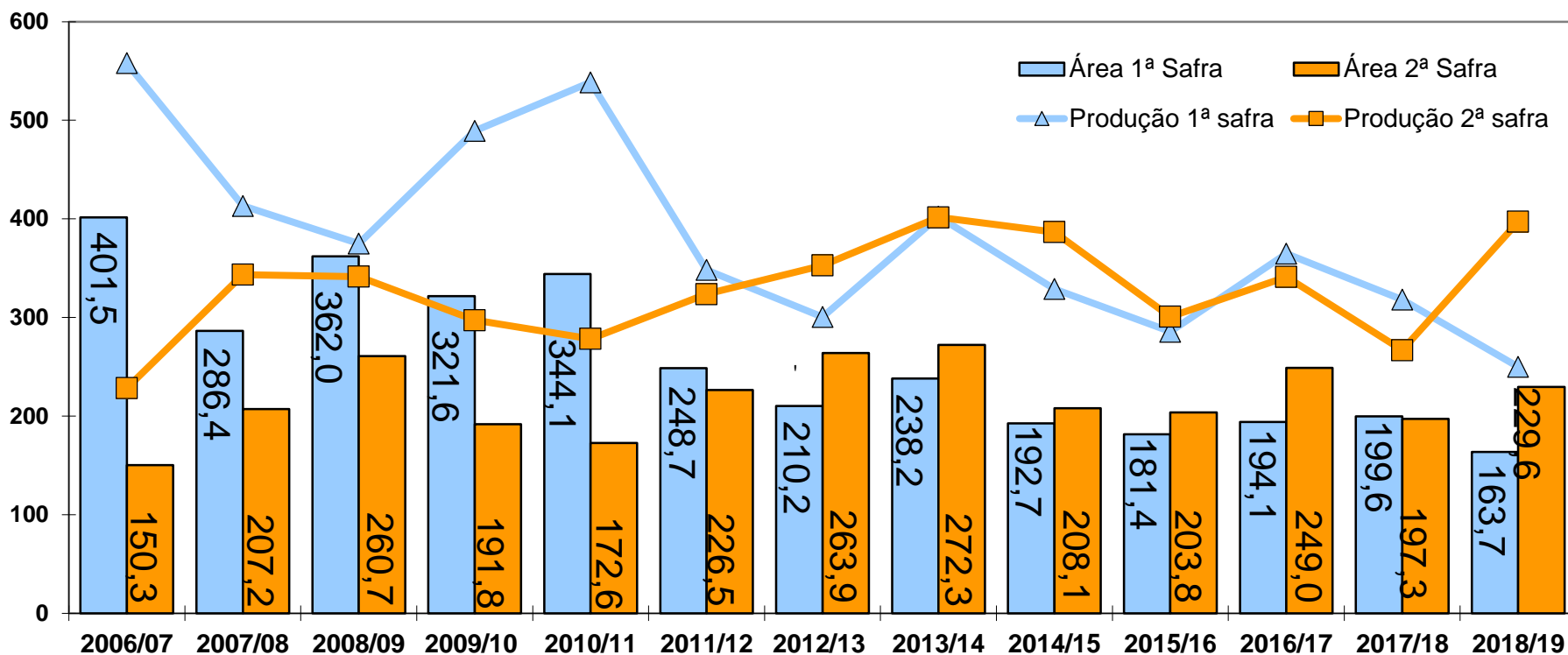
Fonte: Conab

FEIJÃO COMUM PRETO – 2ª SAFRA – 2017/18 e 2018/19

REGIÃO/UF	ÁREA (Em mil ha)			PRODUTIVIDADE (Em kg/ha)			PRODUÇÃO (Em mil t)		
	Safra 17/18	Safra 18/19	VAR. %	Safra 17/18	Safra 18/19	VAR. %	Safra 17/18	Safra 18/19	VAR. %
	(a)	(b)	(b/a)	(c)	(d)	(d/c)	(e)	(f)	(f/e)
NORDESTE	1,8	2,1	16,7	434	521	20,0	0,8	1,1	37,5
CENTRO-OESTE	0,1	0,2	100,0	1.850	2.140	15,7	0,2	0,4	100,0
SUDESTE	9,7	9,5	(2,1)	814	1.063	30,6	8,0	10,1	26,3
SUL	119,8	142,7	19,1	1.427	1.649	15,6	170,9	235,3	37,7
PR	87,1	106,0	21,7	1.369	1.716	25,3	119,2	181,9	52,6
SC	13,4	17,4	29,9	1.476	1.500	1,6	19,8	26,1	31,8
RS	19,3	19,3	-	1.654	1.416	(14,4)	31,9	27,3	(14,4)
NORTE/NORDESTE	1,8	2,1	16,7	434	521	20,0	0,8	1,1	37,5
CENTRO-SUL	129,6	152,4	17,6	1.381	1.613	16,8	179,1	245,8	37,2
BRASIL	131,4	154,5	17,6	1.368	1.598	16,8	179,9	246,9	37,2

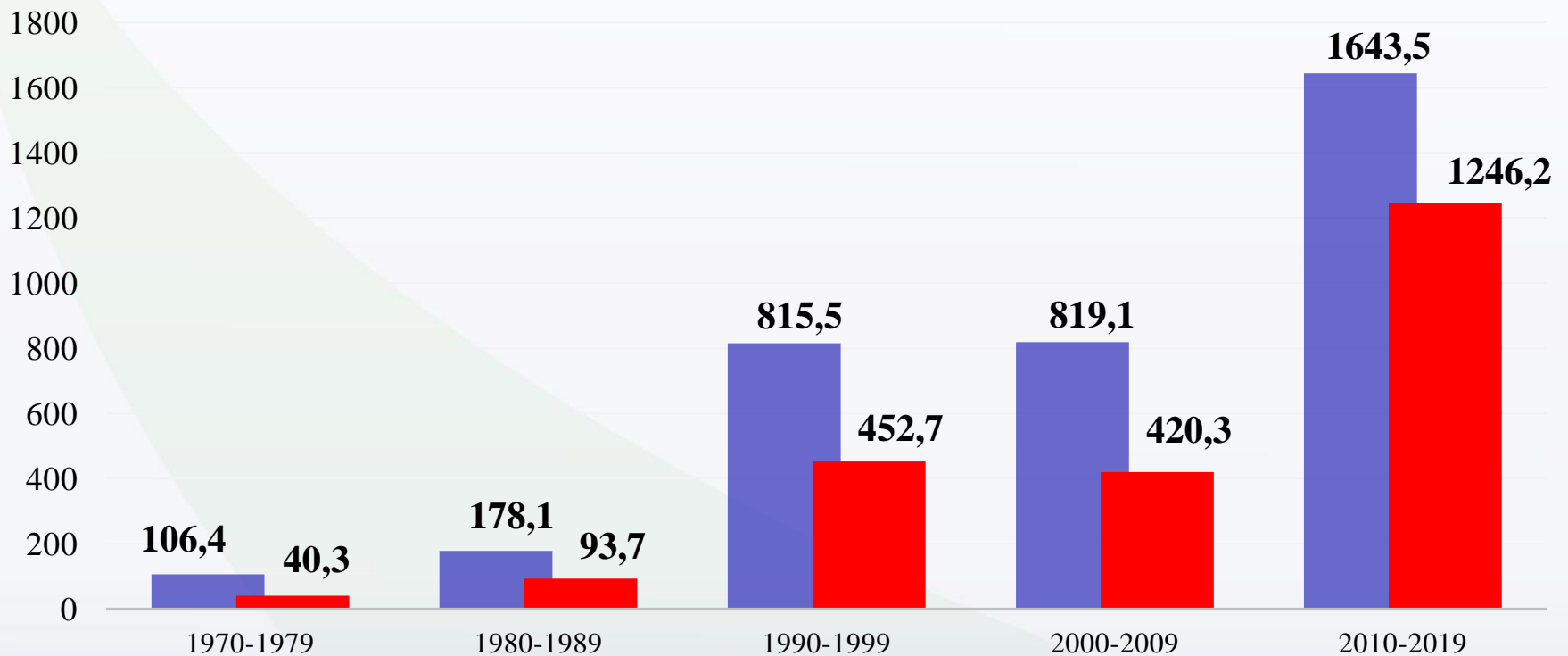
Fonte: Conab

Área e produção no Paraná - 1ª e 2ª safras (Em mil hectares e mil toneladas)



Fonte: Conab

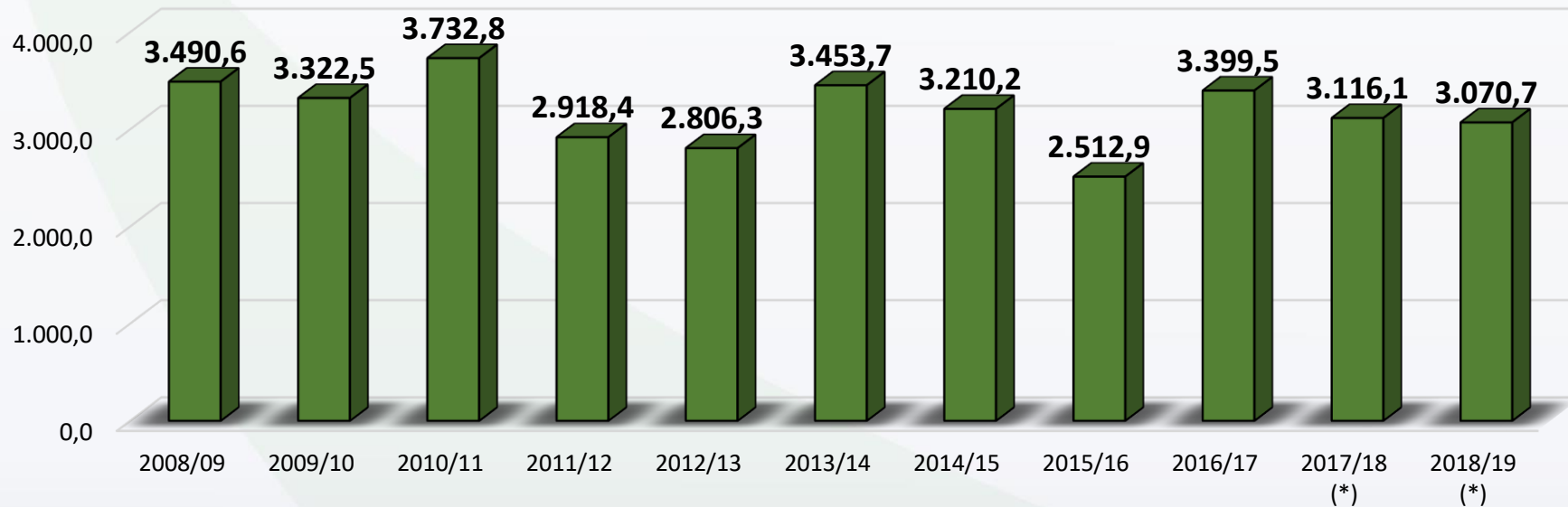
FEIJÃO PRETO – IMPORTAÇÕES POR DÉCADAS 1970 a 2019 – maio



FONTE: COMEX STAT

■ Mil toneladas ■ US\$ mil

Feijão – Produção Brasileira (1^a, 2^a E 3^a safras) Em mil toneladas



Fonte: Conab

FEIJÃO – IMPORTAÇÕES BRASILEIRAS, POR PAÍS DE ORIGEM

ESPECIFICAÇÃO	2013		2014		2015		2016		2017		2018		2019*	
	EM TONELADAS	VALOR FOB EM MIL (US\$)	EM TONELADAS	VALOR FOB EM MIL (US\$)	EM TONELADAS	VALOR FOB EM MIL (US\$)	EM TONELADAS	VALOR FOB EM MIL (US\$)	EM TONELADAS	VALOR FOB EM MIL (US\$)	EM TONELADAS	VALOR FOB EM MIL (US\$)	EM TONELADAS	VALOR FOB EM MIL (US\$)
C. PRETO														
Argentina	31.700,7	30.871,2	97.357,7	77.080,2	116.631,4	57.121,5	170.685,6	142.534,7	101.030,3	68.966,6	57.114,4	31.942,9	35.997,1	25.141,0
Bolívia	16.209,2	16.154,4	15.338,8	12.843,5	10.170,8	6.422,9	21.384,8	18.574,5	4.727,5	2.943,9	8.099,0	4.330,8	4.542,6	3.257,9
Canadá	0,0	0,0	0,0	0,0	0,0	0,0	1.175,7	1.179,1	3.713,2	3.388,3	249,9	191,5	0,0	0,0
China	226.329,2	206.070,9	6.501,5	6.513,5	13.268,0	9.847,1	87.166,0	69.606,3	118,0	119,6	248,3	85,6	684,0	594,8
Paraguai	237,3	221,2	1.213,2	843,6	1.524,1	683,4	521,5	373,8	115,0	59,7	46,2	23,6	241,4	108,6
Estados Unidos	0,0	0,0	0,0	0,0	0,0	0,0	11.318,8	11.535,7	4.472,0	4.484,7	0,0	0,0	1.485,5	1.242,2
Outros	979,0	820,8	392,3	276,1	28,0	7,6	0,0	0,0	0,0	0,0	0,0	0,0	1.368,1	1.192,6
TOTAL	275.455,3	254.138,5	120.803,6	97.556,8	141.622,3	74.082,4	292.252,6	243.804,0	114.175,9	79.962,7	65.757,7	36.574,4	42.950,7	30.347,4
C. BRANCO														
Argentina	11.446,1	13.898,9	8.712,1	12.662,4	10.033,0	7.332,4	15.003,1	10.771,4	12.158,6	10.945,2	10.644,5	9.578,8	4.750,0	4.806,8
China	209,7	460,0	179,9	489,5	89,3	172,6	154,0	270,8	256,2	386,1	132,0	238,8	41,3	103,0
Líbano	0,5	1,0	0,3	0,9	0,7	1,9	0,8	1,2	0,2	1,0	0,7	1,4	0,0	0,0
Outros	116,0	202,5	0,0	0,0	26,5	29,2	44,0	27,0	0,0	0,0	0,0	0,0	0,0	0,0
TOTAL	11.772,3	14.562,5	8.892,3	13.152,8	10.149,5	7.536,0	15.201,9	11.070,3	12.415,0	11.332,3	10.777,2	9.819,0	4.791,3	4.909,8
OUTROS														
China	707,5	630,7	233,0	305,9	245,0	388,4	44,0	64,0	88,0	98,1	66,0	100,1	44,0	55,4
Austrália	3,0	5,3	0,0	0,0	0,0	0,0	0,0	0,0	3,0	5,4	0,0	0,0	0,0	0,0
Argentina	3.240,3	3.821,4	1.782,6	2.500,8	2.758,0	1.860,2	20.482,9	19.689,6	8.540,4	7.281,7	3.667,2	2.532,3	4.429,7	3.949,5
Peru	465,0	507,1	308,1	398,8	345,0	499,2	355,5	379,0	232,9	238,6	237,0	300,0	48,0	62,9
Bolívia	12.636,7	11.624,4	2.841,8	1.240,1	1.479,3	591,6	4.830,7	4.205,6	1.905,0	1.006,1	580,9	204,0	438,0	245,5
Estados Unidos	57,8	370,7	20,3	140,4	39,5	281,1	1.763,4	1.897,6	268,3	342,9	35,5	183,4	90,9	88,9
Outros	2,8	5,1	653,4	576,4	13,6	68,2	7.555,3	7.530,3	7,3	32,0	11,1	68,7	17,8	45,0
TOTAL	17.113,2	16.964,6	5.839,2	5.162,4	4.880,4	3.688,6	35.031,8	33.766,1	11.045,0	9.005,0	4.597,6	3.388,6	5.068,3	4.447,4
TOTAL GERAL	304.340,7	285.665,6	135.535,1	115.872,0	156.652,2	85.307,0	342.486,2	288.640,4	137.635,8	100.300,0	81.132,5	49.782,0	52.810,3	39.704,7

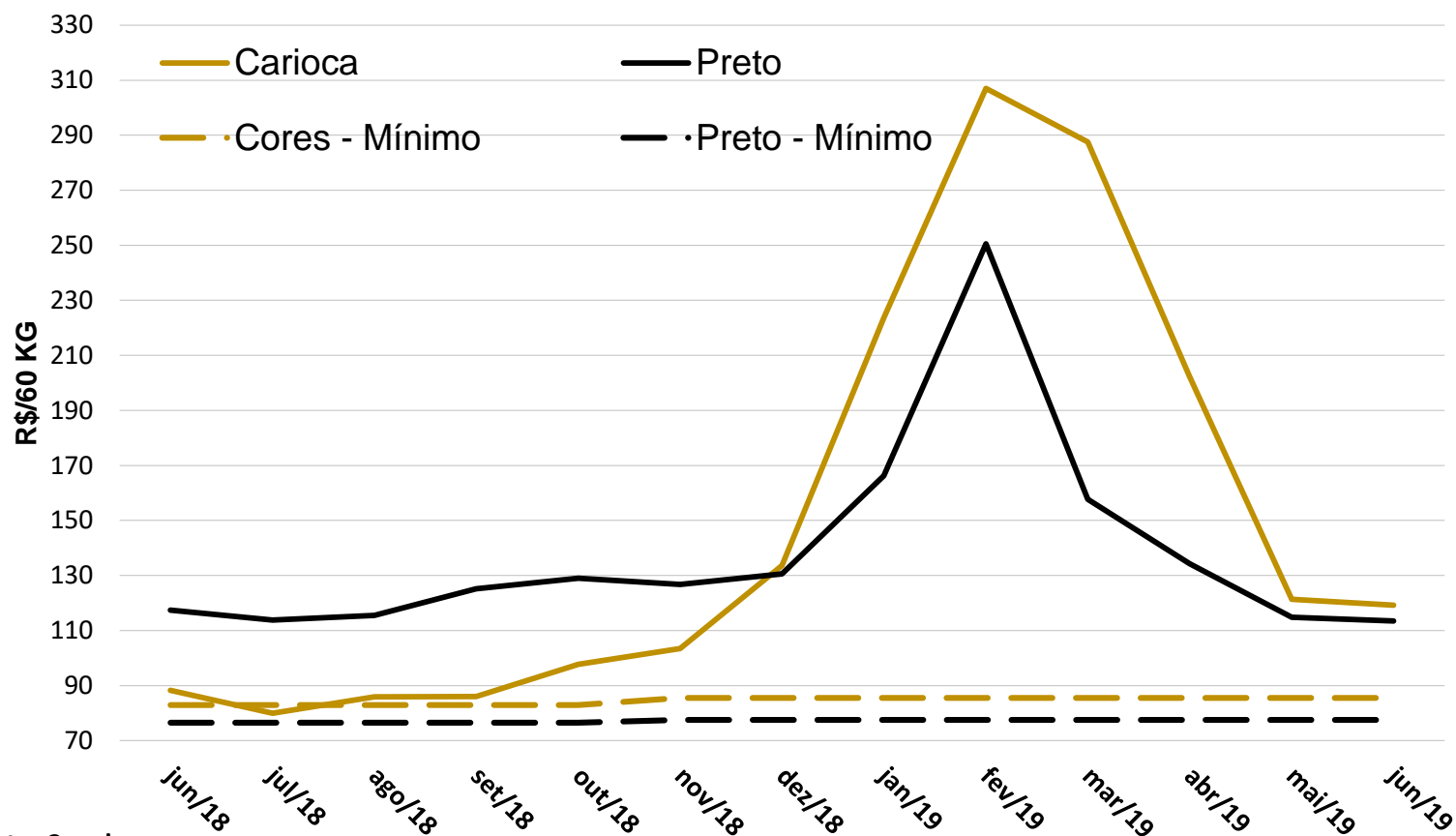
* Dados até o mês de maio.

FEIJÃO – EXPORTAÇÕES BRASILEIRAS, POR PAÍS DE DESTINO

ESPECIFICAÇÃO	2013		2014		2015		2016		2017		2018		2019*	
	MIL TONELADAS	VALOR FOB EM MIL (US\$)	MIL TONELADAS	VALOR FOB EM MIL (US\$)	MIL TONELADAS	VALOR FOB EM MIL (US\$)	MIL TONELADAS	VALOR FOB EM MIL (US\$)	MIL TONELADAS	VALOR FOB EM MIL (US\$)	MIL TONELADAS	VALOR FOB EM MIL (US\$)	MIL TONELADAS	VALOR FOB EM MIL (US\$)
C. PRETO														
Argentina	0,0	0,0	0,0	0,0	0,0	0,0	0,0	0,0	0,0	0,0	1,70	0,7	133,0	83,3
Índia	0,0	0,0	0,0	0,0	0,0	0,0	0,0	0,0	693,2	393,4	1.520,4	816,8	238,2	76,0
Estados Unidos	43,0	57,3	36,4	58,0	82,4	98,6	51,0	78,7	71,0	94,6	133,2	144,9	46,0	57,5
Paraguai	27,3	39,6	45,4	60,5	54,4	54,5	99,4	125,7	55,6	71,0	78,0	67,8	65,0	67,0
Uruguai	0,0	0,0	3,0	3,2	0,0	0,0	0,0	0,0	25,0	25,9	35,6	33,8	26,4	29,3
Países Baixos	35,0	75,3	39,2	84,4	28,8	44,1	75,1	120,6	22,4	40,3	33,9	49,2	30,1	41,5
Outros	84,3	144,5	1.460,7	4.765,1	2.247,1	5.886,7	829,8	2.212,0	1.152,8	943,1	2.942,2	3.097,9	173,9	141,0
TOTAL	189,6	316,8	1.584,7	4.971,3	2.412,7	6.084,0	1.055,3	2.537,0	2.019,9	1.568,3	4.745,1	4.211,1	712,5	495,6
C. BRANCO														
Guiana	0,0	0,0	0,0	0,0	0,0	0,0	0,0	0,0	0,3	0,3	0,0	0,0	19,0	20,9
Uruguai	0,0	0,0	0,0	0,0	0,0	0,0	0,0	0,0	0,0	0,0	2,4	3,2	6,6	8,7
Reino Unido	1,0	2,7	0,0	0,0	0,0	0,0	0,0	0,0	0,0	0,0	0,0	0,0	1,2	1,8
Outros	834,2	1.185,6	42,4	73,7	42,5	58,2	553,5	402,9	28,3	32,3	30,1	43,2	5,2	10,3
TOTAL	835,3	1.188,2	42,4	73,7	42,5	58,2	553,5	402,9	28,6	32,6	32,5	46,3	32,0	41,8
OUTROS														
Vietnã	501,2	332,0	7.835,2	4.700,1	9.911,0	6.056,4	348,3	383,2	17.048,1	12.603,6	41.613,8	27.709,7	2.658,0	2.133,6
Índia	1.329,5	958,2	32.019,2	19.355,5	70.770,5	42.023,7	28.193,3	14.915,5	55.434,1	33.863,4	75.241,3	37.621,1	19.151,7	7.771,9
Egito	17.202,9	11.171,9	10.837,1	7.568,2	9.119,9	5.228,2	4.663,8	2.550,9	18.927,9	11.575,0	7.644,0	3.080,7	5.488,1	2.534,5
Paquistão	2.539,9	1.677,0	3.059,4	2.150,2	12.641,4	7.647,6	4.113,2	2.374,8	10.460,4	6.381,9	11.973,9	5.240,4	3.927,4	1.753,5
Portugal	1.329,5	958,2	2.059,6	1.586,9	3.365,6	2.145,0	613,4	390,0	4.551,9	2.803,0	2.614,5	1.584,1	1.112,5	501,0
Sri Lanka	0,0	0,0	199,9	148,5	2.271,9	1.380,9	117,1	65,2	100,1	60,6	739,7	345,3	440,6	250,7
Outros	11.865,5	7.918,7	7.282,9	4.888,0	12.090,2	7.441,9	5.510,0	4.650,0	14.056,8	11.241,1	15.168,2	9.883,9	1.714,4	1.369,0
TOTAL	34.267,2	23.015,9	63.293,3	40.397,3	120.170,6	71.923,7	43.559,1	25.329,7	120.579,2	78.528,5	154.995,4	85.465,2	34.492,7	16.314,2
TOTAL GERAL	35.292,1	24.520,9	64.920,4	45.442,3	122.625,8	78.065,9	45.167,9	28.269,5	122.627,7	80.129,4	159.773,0	89.722,6	35.237,2	16.851,6

* Dados até o mês de maio.

FEIJÃO – PREÇOS RECEBIDOS PELOS PRODUTORES NO PR



Fonte: Conab

FEIJÃO COMUM CORES – 3ª SAFRA – 2016/17 e 2017/18

REGIÃO/UF	ÁREA (Em mil ha)			PRODUTIVIDADE (Em kg/ha)			PRODUÇÃO (Em mil t)		
	Safra 16/17	Safra 17/18	VAR. %	Safra 16/17	Safra 17/18	VAR. %	Safra 16/17	Safra 17/18	VAR. %
	(a)	(b)	(b/a)	(c)	(d)	(d/c)	(e)	(f)	(f/e)
NORDESTE	329,5	313,6	-4,8	714	331	-53,6	223,8	103,7	-53,7
PE	72,2	75,4	4,4	510	620	21,6	36,8	46,7	26,9
BA	212,3	201,5	-5,1	750	212	-71,7	159,2	42,7	-73,2
CENTRO-OESTE	116,3	91,6	-21,2	3344	2665	-20,3	306,3	244,1	-20,3
MT	53,7	29	-46	2369	2149	-9,3	127,2	62,3	-51
GO	60	60	0	2850	2900	1,8	171	174	1,8
SUDESTE	82	77,8	-5,1	2730	2627	-3,8	212,3	204,3	-3,8
MG	70,2	65,6	-6,5	2623	2668	1,7	184,1	175	-4,9
SP	11,8	12,2	3,4	2392	2404	0,5	28,2	29,3	3,9
NORTE/NORDESTE	336,1	321,9	-4,2	712	343	-51,8	229,1	110,4	-51,8
CENTRO-SUL	202,7	171,6	-15,3	3049	2626	-13,9	523	450,6	-13,8
BRASIL	538,8	493,5	-8,4	1524	1137	-25,4	752,1	561	-25,4

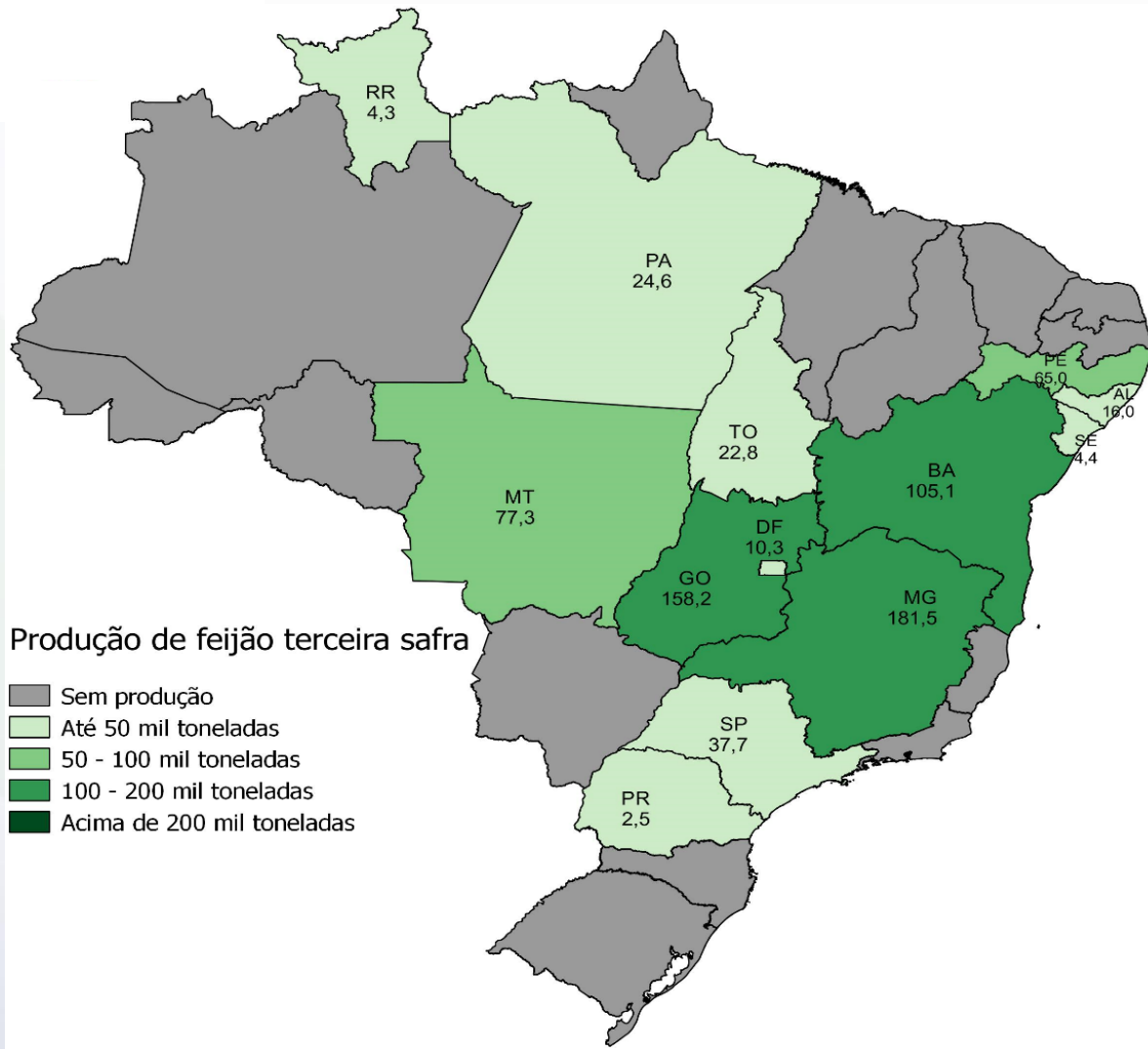
Fonte: Conab



3ª Safra - Estimativa da produção



Feijão comum cores – Produção estimada para a 3ª safra



FEIJÃO COMUM CORES – 3ª SAFRA – 2017/18 e 2018/19

REGIÃO/UF	ÁREA (Em mil ha)			PRODUTIVIDADE (Em kg/ha)			PRODUÇÃO (Em mil t)		
	Safra 17/18	Safra 18/19	VAR. %	Safra 17/18	Safra 18/19	VAR. %	Safra 17/18	Safra 18/19	VAR. %
	(a)	(b)	(b/a)	(c)	(d)	(d/c)	(e)	(f)	(f/e)
NORTE	0,7	1,7	142,9	2.700	3.630	34,4	1,9	6,2	226,3
TO	0,7	1,7	142,9	2.700	3.630	34,4	1,9	6,2	226,3
NORDESTE	313,6	318,7	1,6	331	543	64,1	102,5	173,1	68,9
PE	75,4	84,3	11,8	620	613	(1,1)	46,7	51,7	10,7
AL	26,7	26,7	-	450	495	10,0	12,0	13,2	10,0
SE	6,4	6,2	(3,0)	166	711	328,3	1,1	4,4	300,0
BA	201,5	201,5	-	212	515	142,9	42,7	103,8	143,1
CENTRO-OESTE	91,6	91,5	(0,1)	2.665	2.678	0,5	244,1	245,1	0,4
MT	29,0	33,4	15,1	2.149	2.313	7,6	62,3	77,3	24,1
GO	60,0	55,0	(8,3)	2.900	2.876	(0,8)	174,0	158,2	(9,1)
DF	2,6	3,1	20,0	2.997	3.111	3,8	7,8	9,6	23,1
SUDESTE	77,8	82,6	6,2	2.627	2.652	0,9	204,7	219,0	7,0
MG	65,6	68,2	4,0	2.668	2.658	(0,4)	175,0	181,3	3,6
SP	12,2	14,4	18,3	2.433	2.621	7,7	29,7	37,7	26,9
SUL	2,2	2,6	18,2	1.004	970	(3,4)	2,4	2,5	4,2
PR	2,2	2,6	18,2	1.074	970	(9,7)	2,4	2,5	4,2
NORTE/NORDESTE	321,9	320,4	(0,5)	343	559	63,1	104,4	179,3	71,7
CENTRO-SUL	171,6	176,7	3,0	2.626	2.641	0,6	451,2	466,6	3,4
BRASIL	493,5	497,1	0,7	1.137	1.299	14,3	555,6	645,9	16,3

Fonte: Conab

Feijão comum cores 3ª safra - Previsão de colheita (Em mil toneladas)

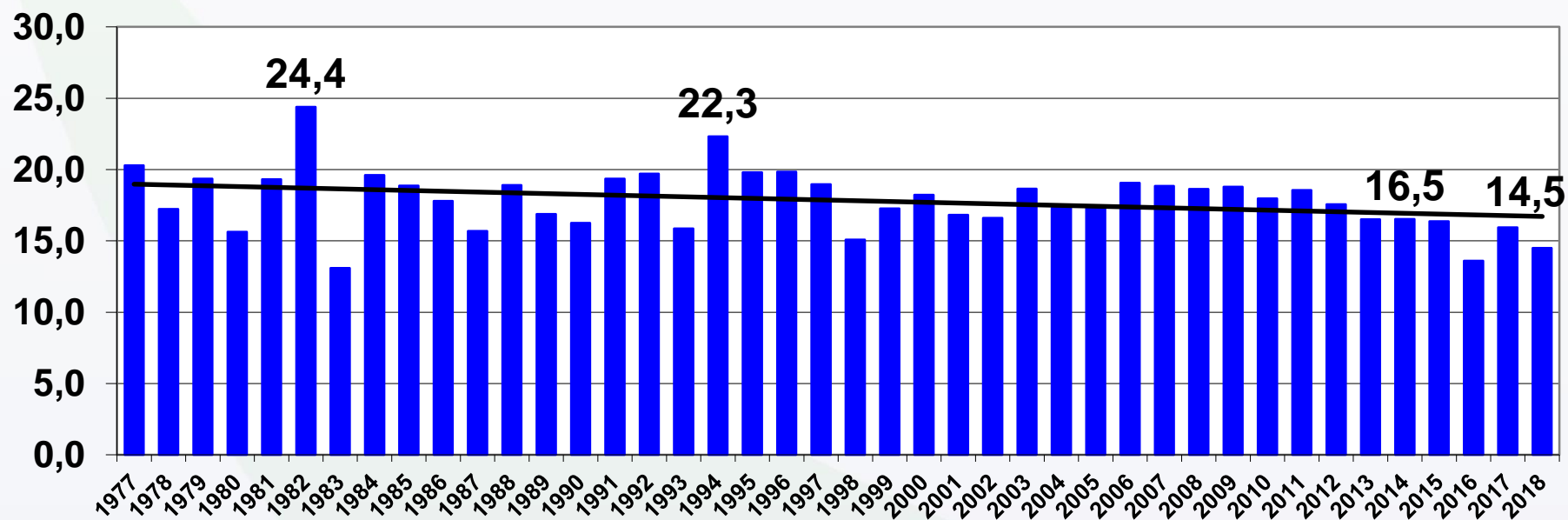
UF	Produção	Colheita		
		ago	set	out
MG	181,3	63,5	54,4	18,1
GO	158,2	110,7	47,5	-
BA	103,8	26,0	77,9	-
MT	77,3	15,5	50,2	11,6
SP	37,7	20,7	17,0	-
DF	10,3	5,2	5,2	-
Total	568,6	241,5	252,1	29,7

Fonte: Conab

CONSUMO DE FEIJÃO

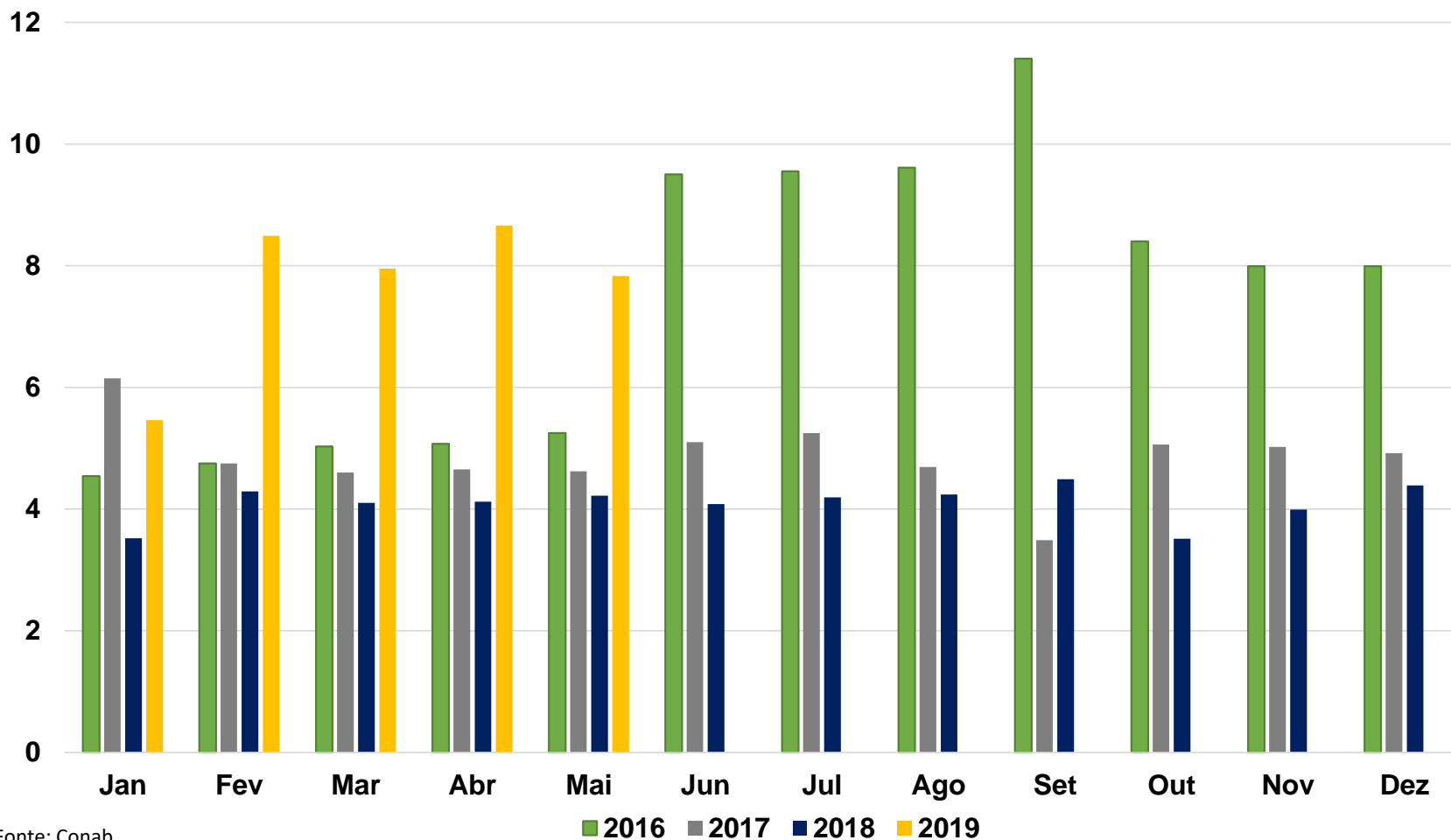


FEIJÃO - CONSUMO "PER CAPITA" APARENTE - (KG/HAB/ANO) 1977 A 2018



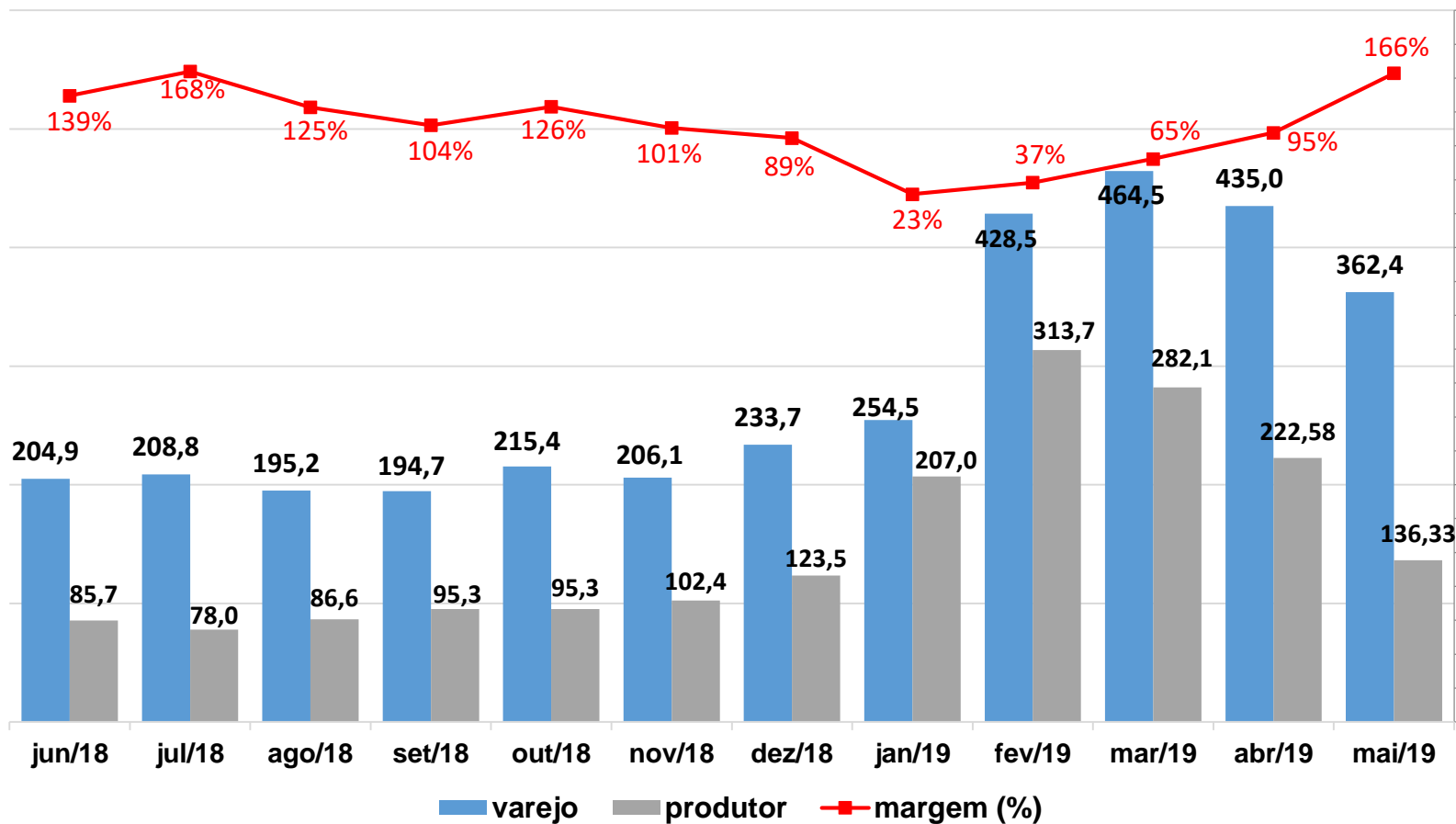
Fonte: Conab

Varejo - Preços do Feijão Carioca em São Paulo - R\$/Kg



Fonte: Conab

Feijão (SP) - margem bruta no varejo - R\$/60Kg



FEIJÃO - QUADRO DE SUPRIMENTO

ANO - SAFRA	ESTOQUE INICIAL	PRODUÇÃO NACIONAL	IMP.	SUPRIMENTO	CONSUMO APARENTE	EXP.	ESTOQUE DE PASSAGEM
2009/10	317,7	3.322,5	181,2	3.821,4	3.450,0	4,5	366,9
2010/11	366,9	3.732,8	207,1	4.306,8	3.600,0	20,4	686,4
2011/12	686,4	2.918,4	312,3	3.917,1	3.500,0	43,3	373,8
2012/13	373,8	2.806,3	304,4	3.484,5	3.320,0	35,3	129,2
2013/14	129,2	3.453,7	135,9	3.718,8	3.350,0	65,0	303,8
2014/15	303,8	3.210,2	156,7	3.670,7	3.350,0	122,6	198,1
2015/16	198,1	2.512,9	325,0	3.036,0	2.800,0	50,0	186,0
2016/17	186,0	3.399,5	137,6	3.723,1	3.300,0	120,5	302,6
2017/18(*)	302,6	3.116,1	81,1	3.499,8	3.050,0	162,4	287,4
2018/19(*)	287,4	3.070,7	120,0	3.478,1	3.050,0	130,0	298,1

(*) Dados estimados em maio de 2019

CLASSIFICAÇÃO DO FEIJÃO NO BRASIL

CLASSIFICAÇÃO OFICIAL DO FEIJÃO NO BRASIL

Enquadramento do Produto	Defeitos Graves				Total de Defeitos Leves
	Matérias Estranhas e Impurezas		Total de Mofados, Ardidos e Germinados	Total de Carunchados e Atacados por Lagartas das Vagens	
	Total	Insetos Mortos (*)			
Tipo 1	De zero a 0,50%	De zero a 0,10%	De zero até 1,50%	De zero até 1,50%	De zero até 2,50%
Tipo 2	Acima de 0,50% até 1,00%	Acima de 0,10% até 0,20%	Acima de 1,50% até 3,00%	Acima de 1,50% até 3,00%	Acima de 2,50% até 6,50%
Tipo 3	Acima de 1,00% até 2,00%	Acima de 0,20% até 0,30%	Acima de 3,00% até 6,00%	Acima de 3,00% até 6,00%	Acima de 6,50% até 16,00%
Fora de Tipo	Acima de 2,00% até 4,00%	Acima de 0,30% até 0,60%	Acima de 6,00% até 12,00%	Acima de 6,00% até 12,00%	Acima de 16,00%
Desclassificado	Acima de 4,00%	Acima de 0,60%	Acima de 12,00%	Acima de 12,00%	-

(*) Máximo de insetos mortos permitidos, dentro do total de Matérias Estranhas e Impurezas

CLASSIFICAÇÃO COMERCIAL DO FEIJÃO NO BRASIL

Cor = nota de 5 até 10 com graduação de 0,5 ponto



Nota 6

Nota 7

Nota 8

Nota 9

Nota 10

PENEIRA

- 9, 10, 11 e 12.

PENEIRA ALTA

- 11 e 12

DESCARTE

- Abaixo de 9

Feijão - Limite (%) máximos de deságios para comercialização

Portarias Interministeriais n°s: 224, de 4/11/94, e n° 454, de 4/11//97

6 meses	1 ano	2 anos	3 anos	4 anos em diante	Abaixo Padrão	Incentivo à Comercialização
20	30	40	50	60	25	20

PAUTA DA POLÍTICA DE GARANTIA DE PREÇOS MÍNIMOS

- Perecível
- Qualidade – estoques reguladores
- Distorção

PROBLEMAS E DESAFIOS



FEIJÃO COMUM CORES – QUALIDADE DO GRÃO

Esse é o objetivo!



Não escurecimento do grão

Obrigado!