

**Ministério da Agricultura,  
Pecuária e Abastecimento**



# **TRIGO**

# **AVALIAÇÃO DE MERCADO**

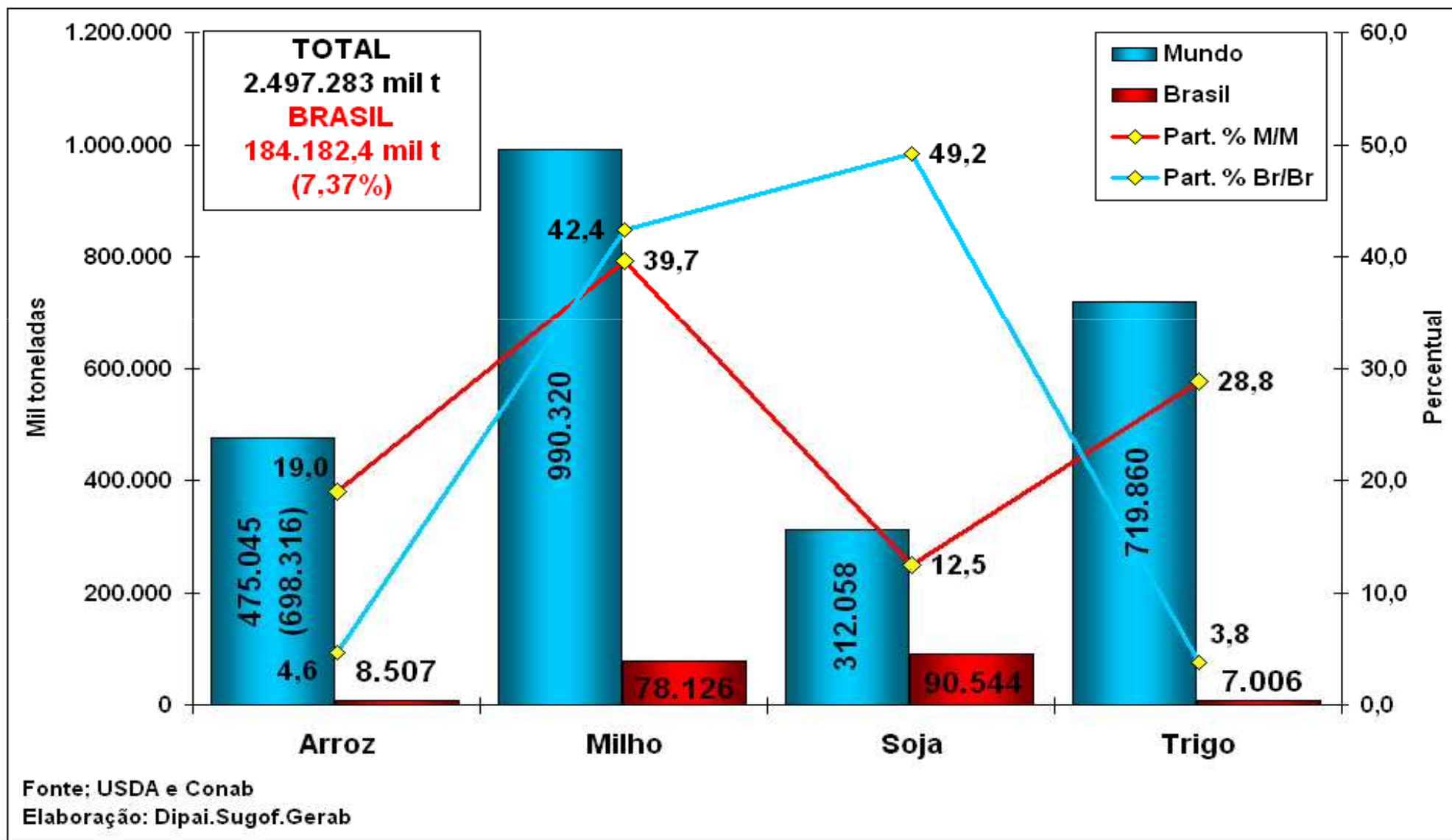
**Paulo Magno Rabelo**  
**Diretoria de Política Agrícola e Informações/Sugof/Gerab**  
**Analista de Mercado**

# **SITUAÇÃO**

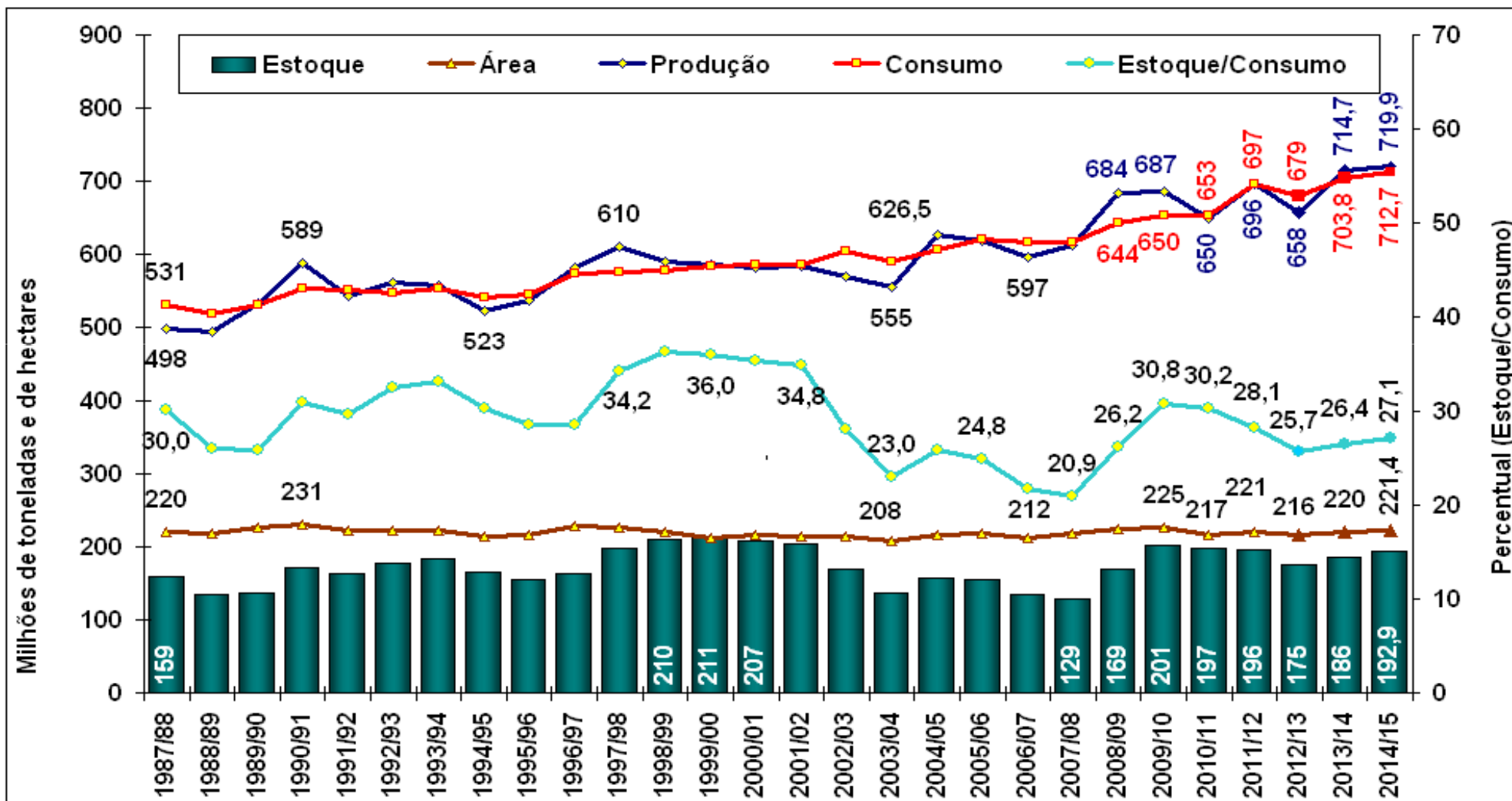
# **NO**

# **MUNDO**

## PRODUÇÃO MUNDIAL E BRASILEIRA DOS PRINCIPAIS GRÃOS EM 2014/15



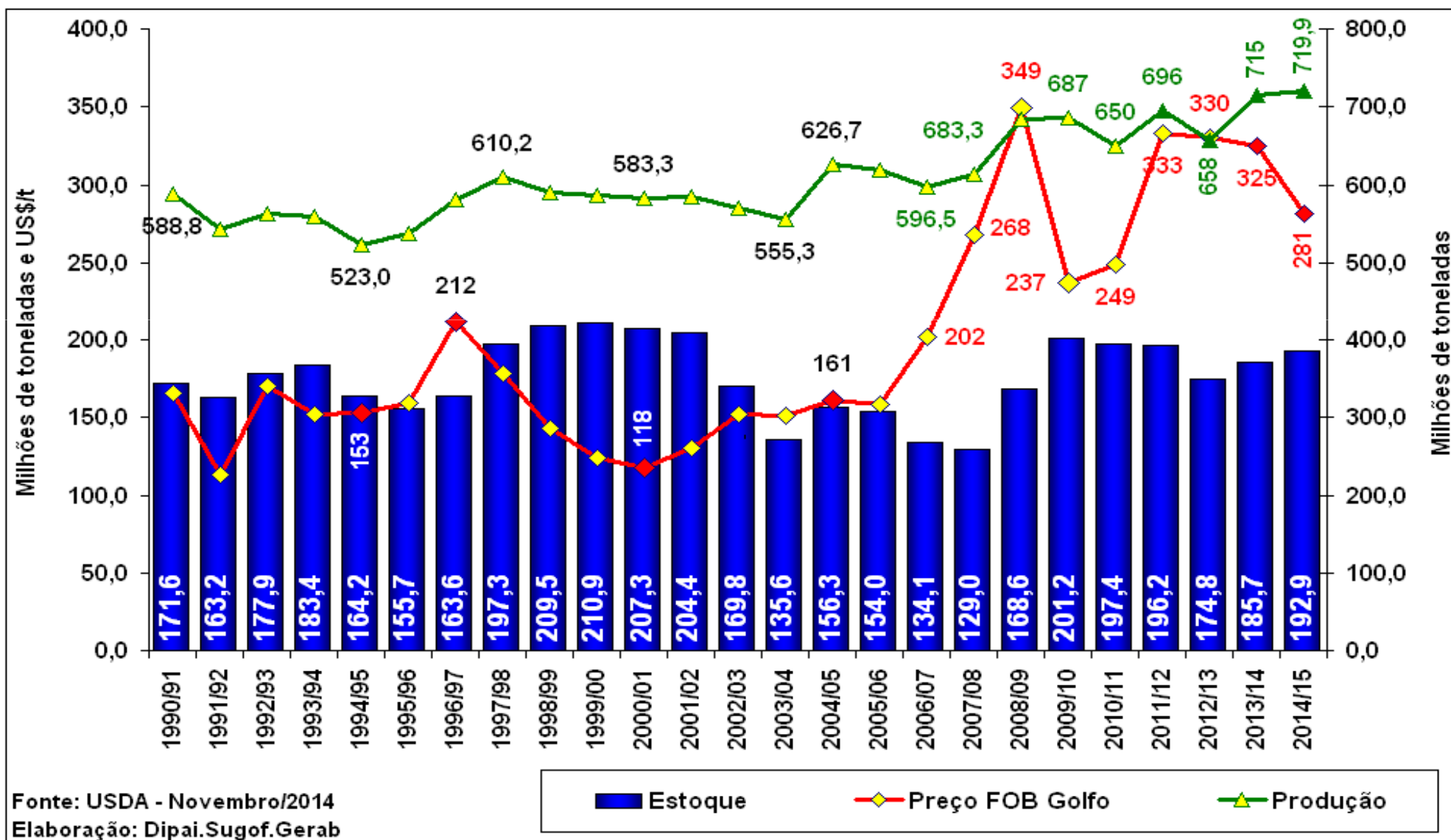
## ÁREA, PRODUÇÃO, CONSUMO E ESTOQUE MUNDIAL



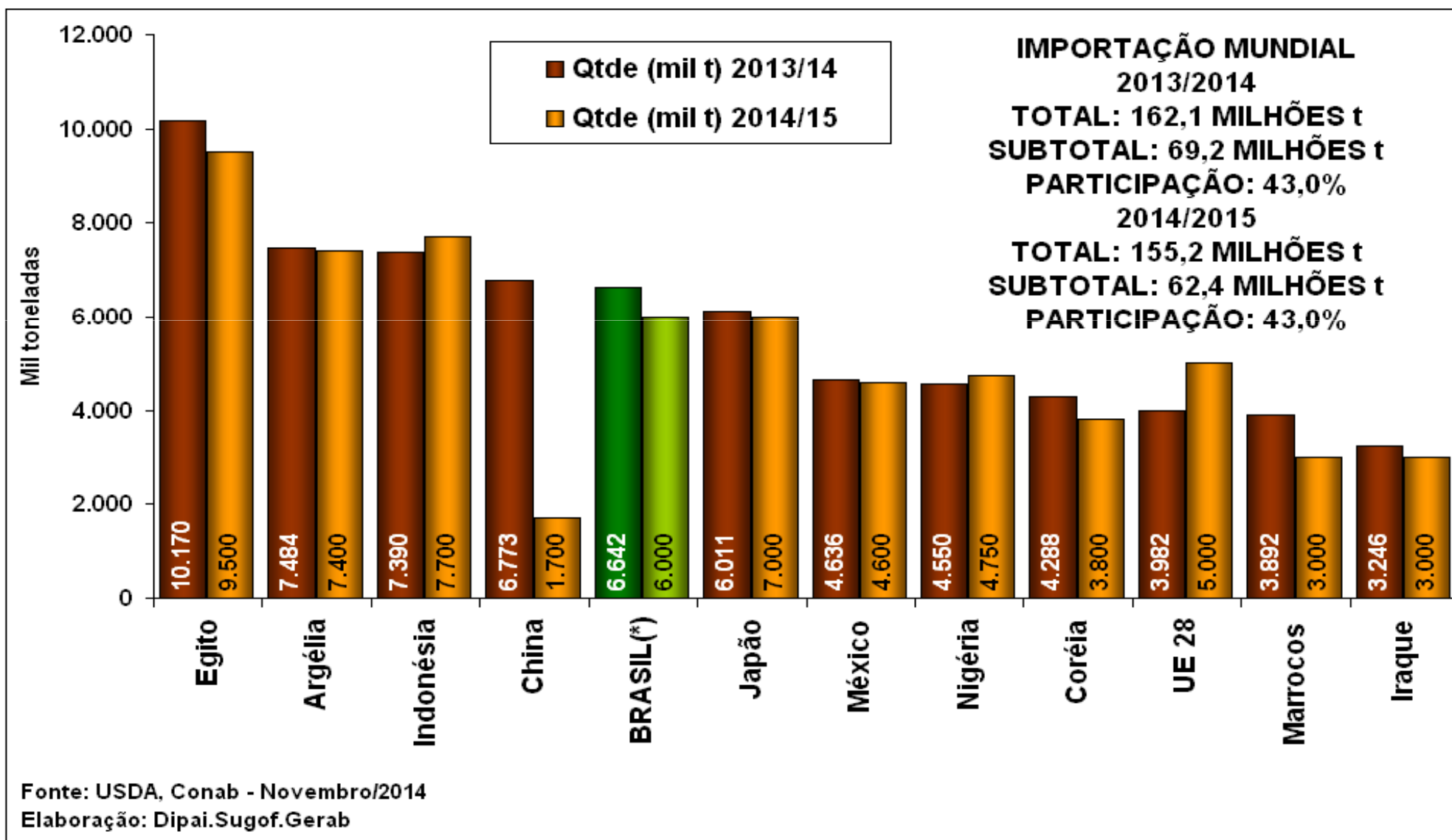
Fonte: USDA - Posição de novembro/2014

Elaboração: Dipai.Sugof.Gerab

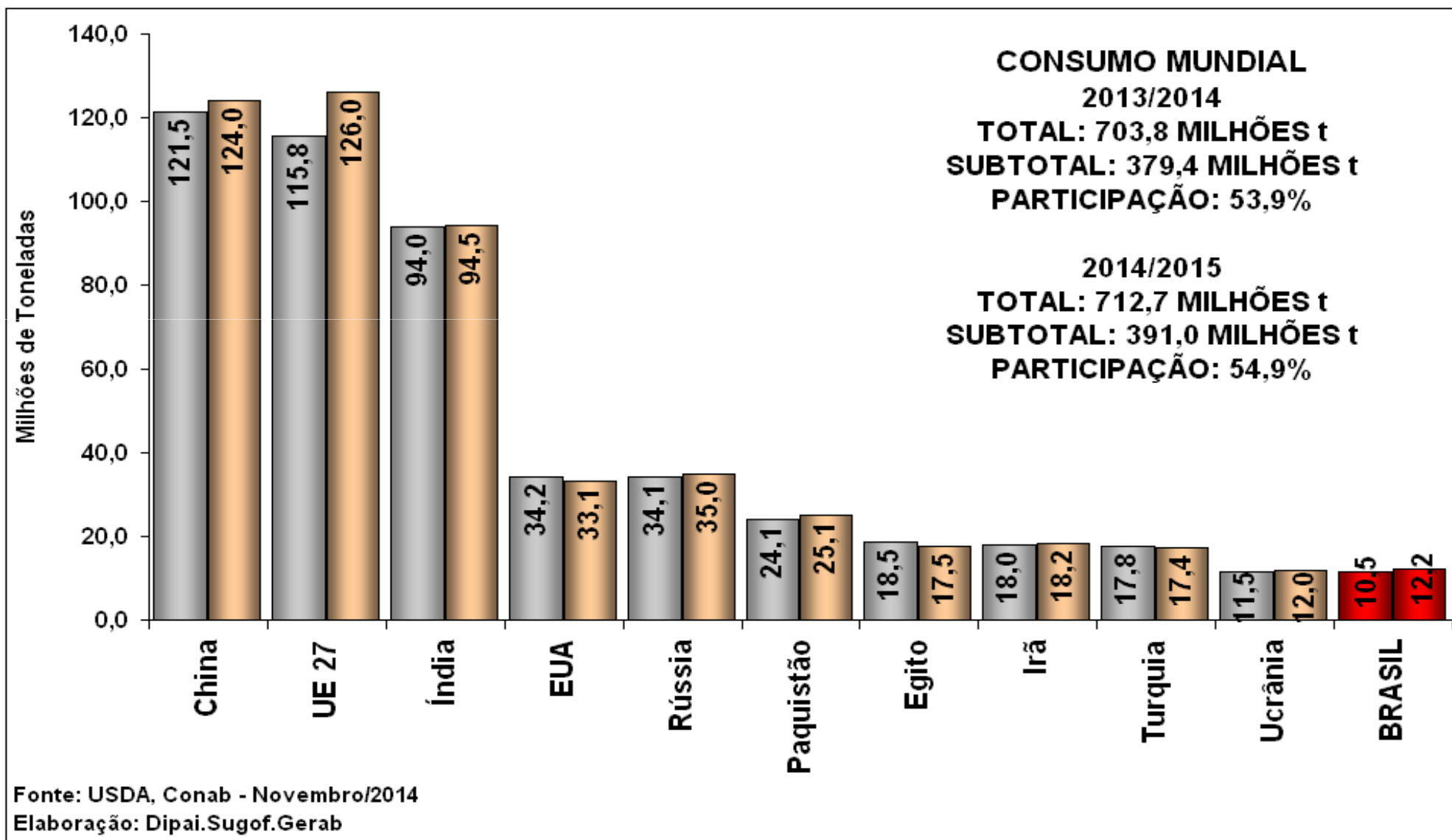
## PRODUÇÃO, ESTOQUE MUNDIAL E PREÇO MÉDIO POR TONELADA



## PRINCIPAIS IMPORTADORES DE TRIGO – 2013/14 e 2014/15

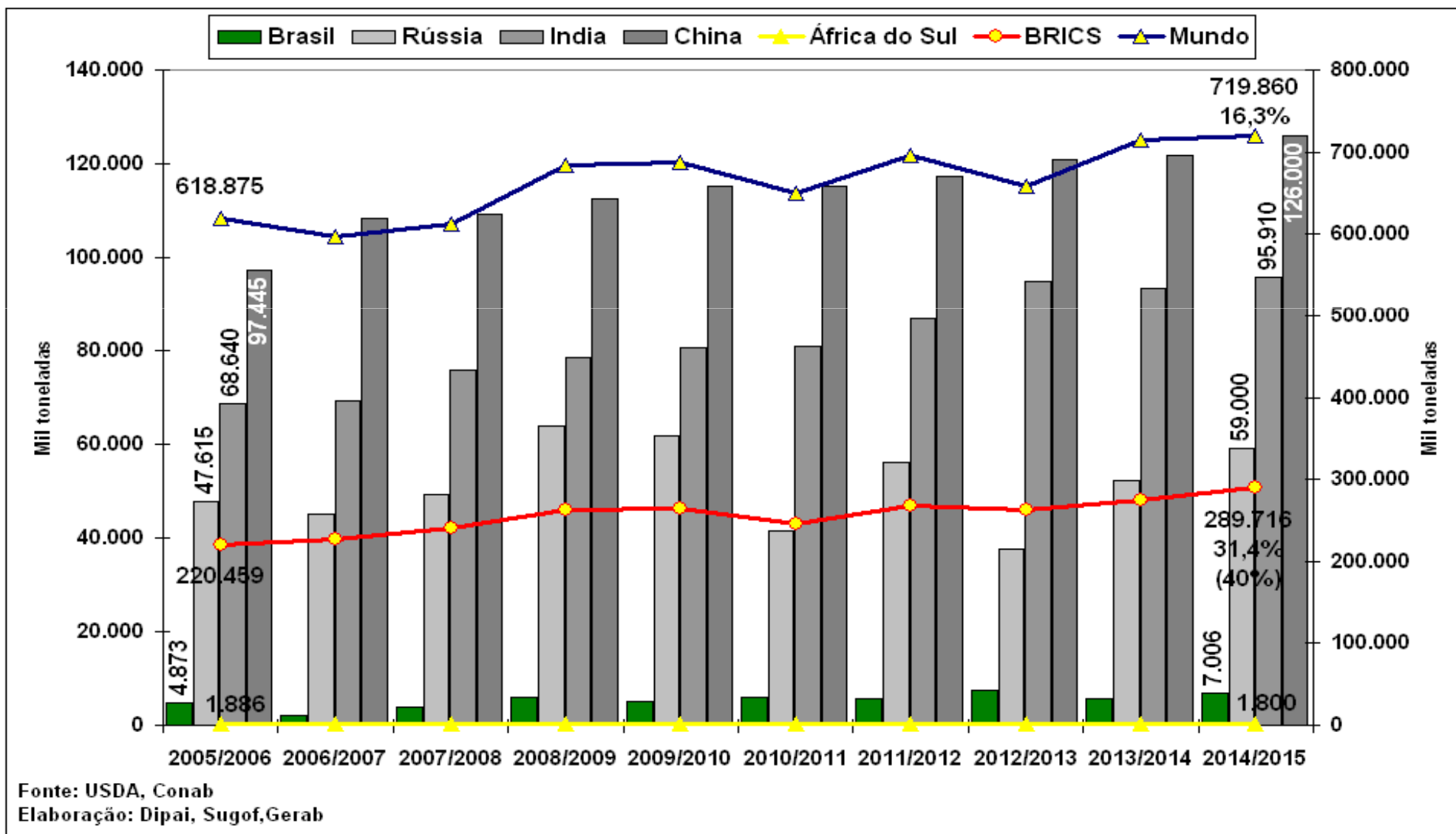


## CONSUMO MUNDIAL – 2013/14 e 2014/15



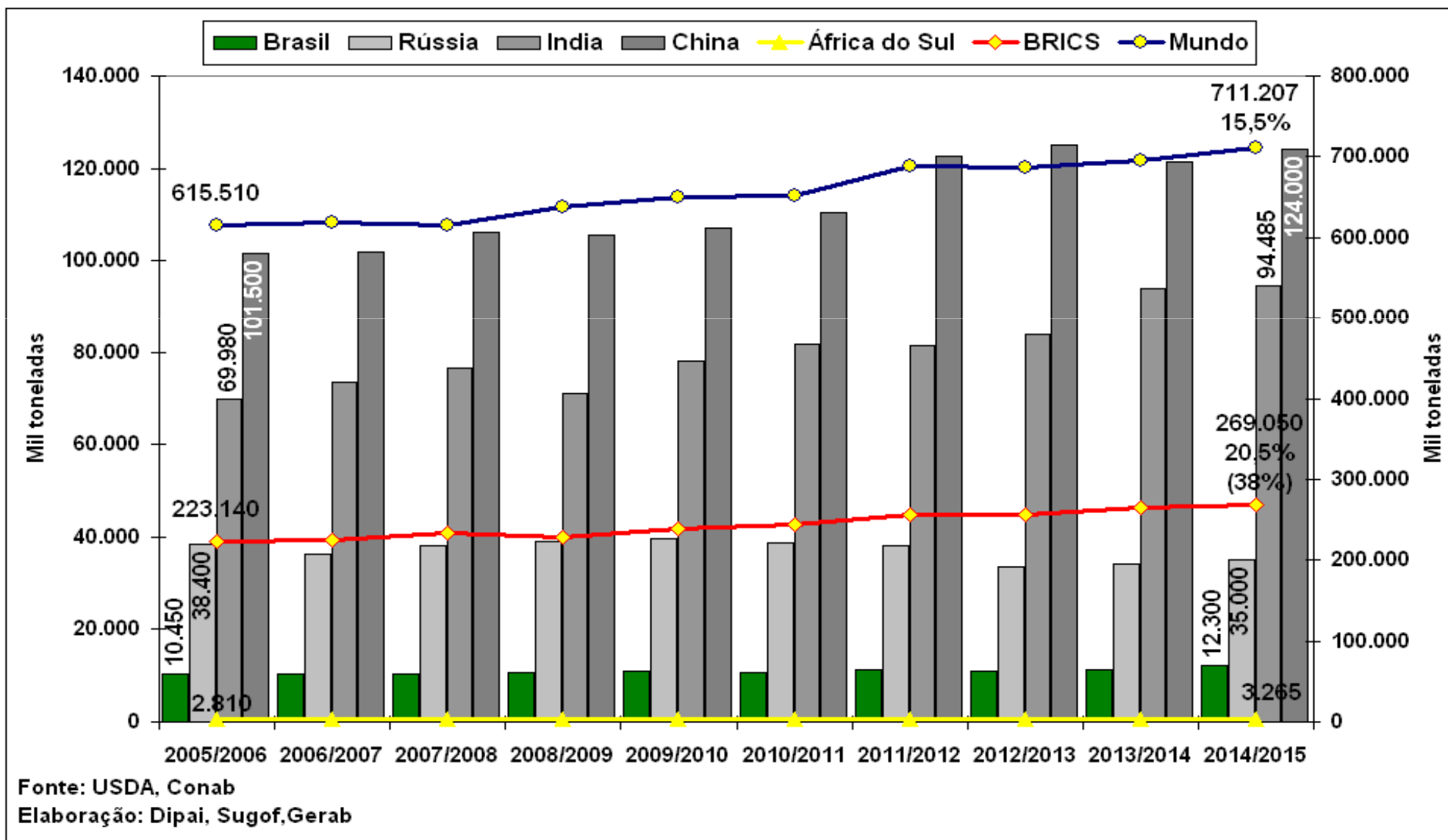


## PRODUÇÃO DE TRIGO: BRICS E MUNDO





## CONSUMO DE TRIGO: BRICS E MUNDO

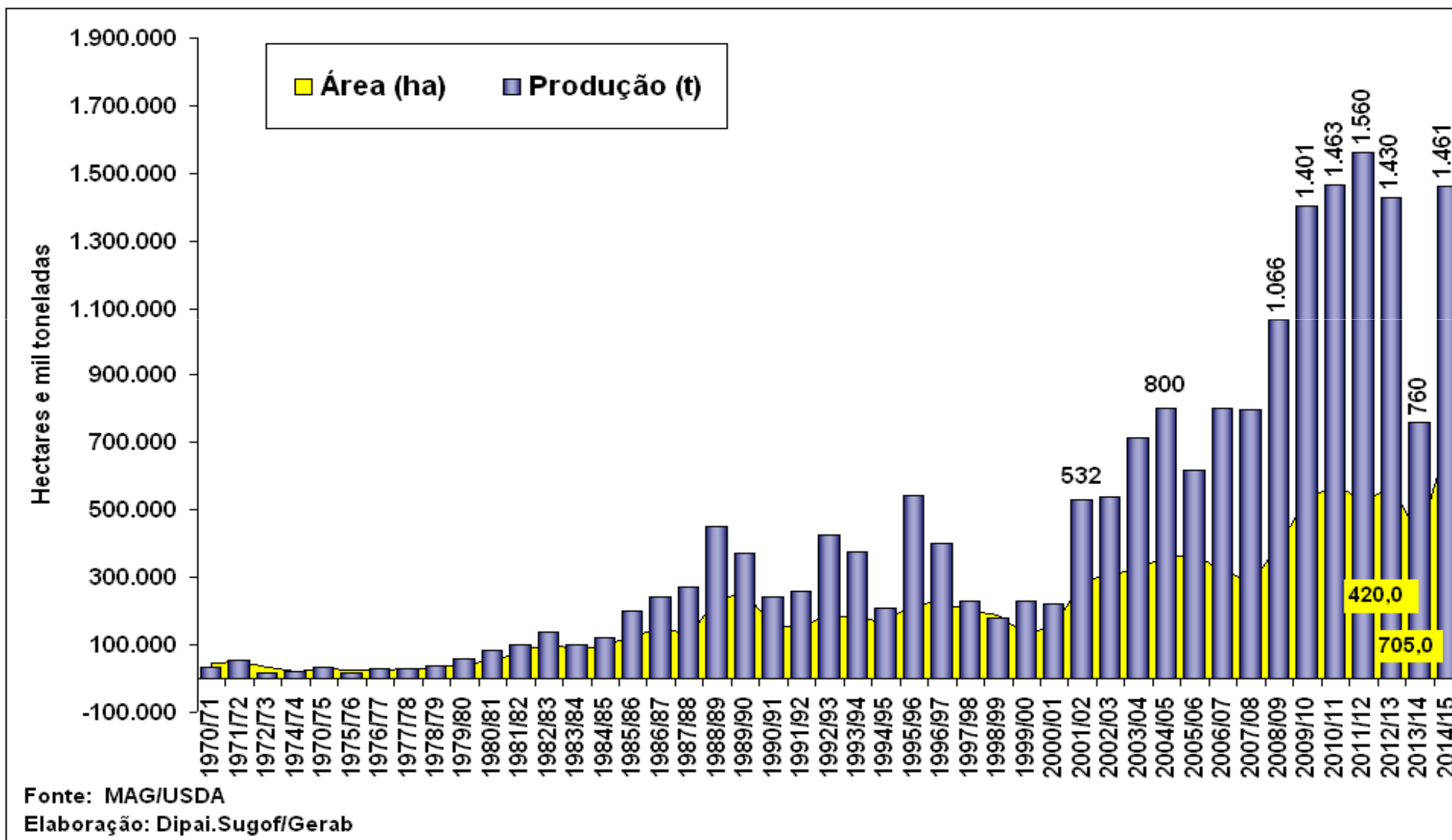


**OFERTA**

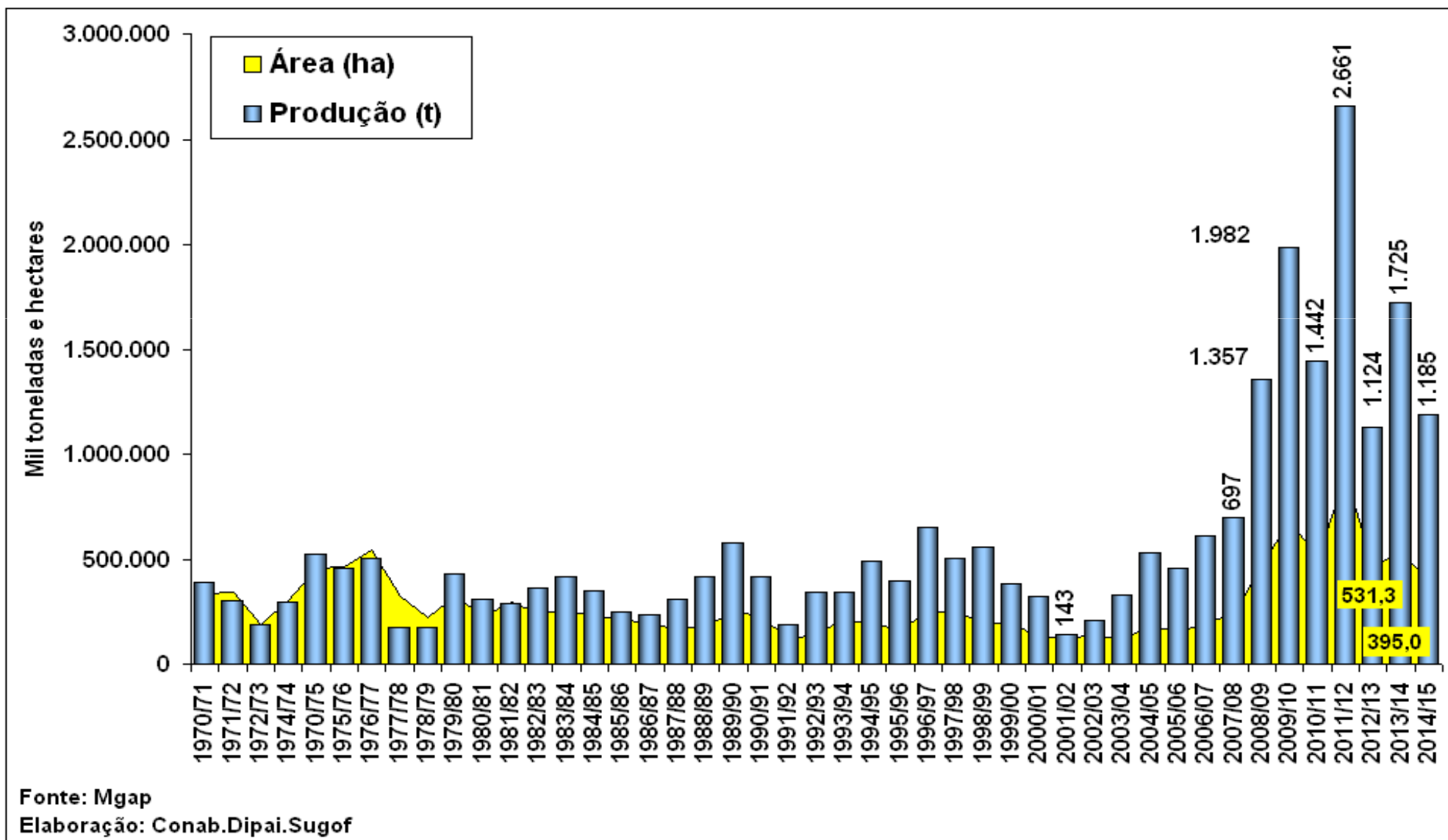
**NO**

**MERCOSUL**

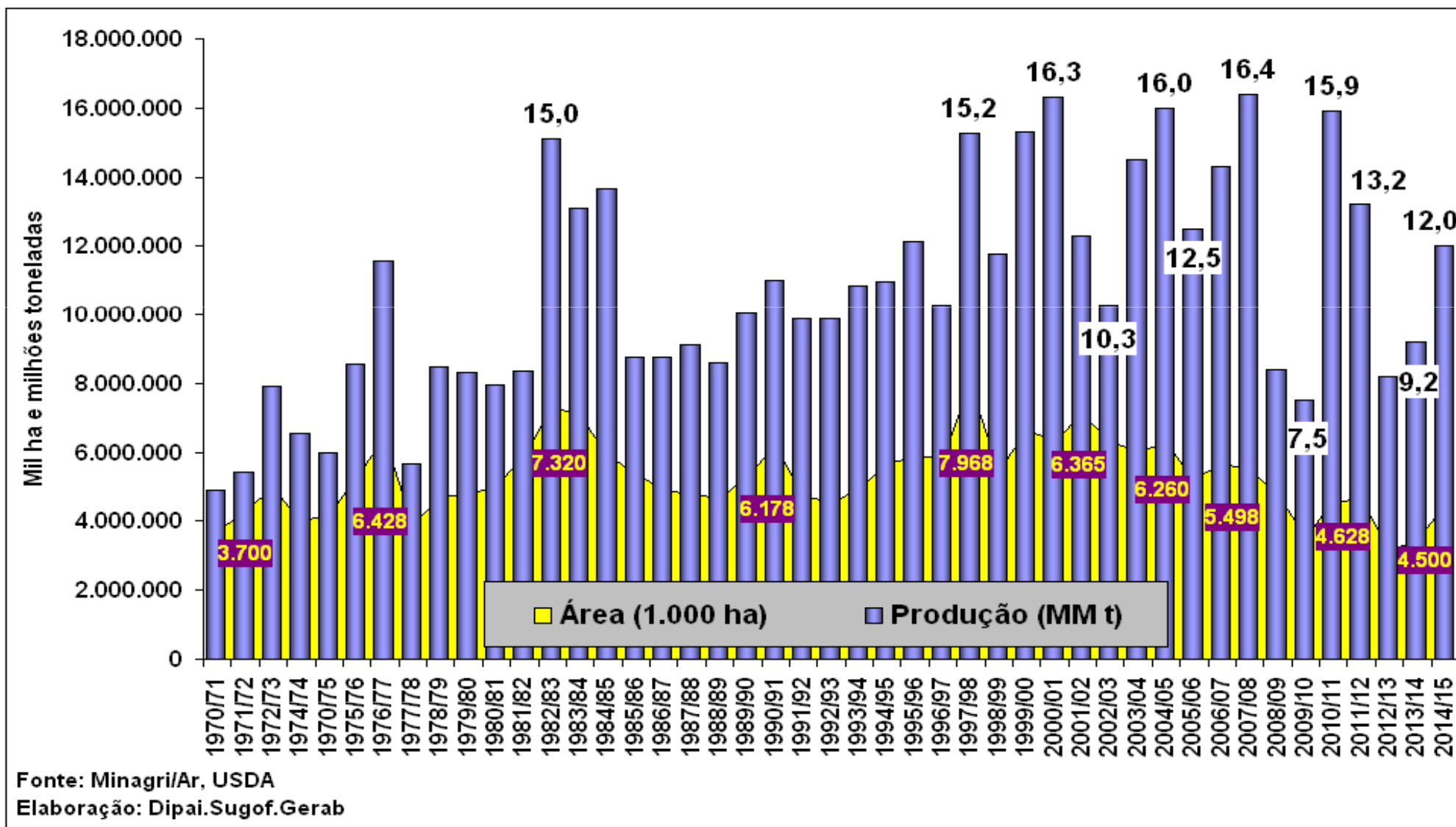
## PARAGUAI – ÁREA E PRODUÇÃO



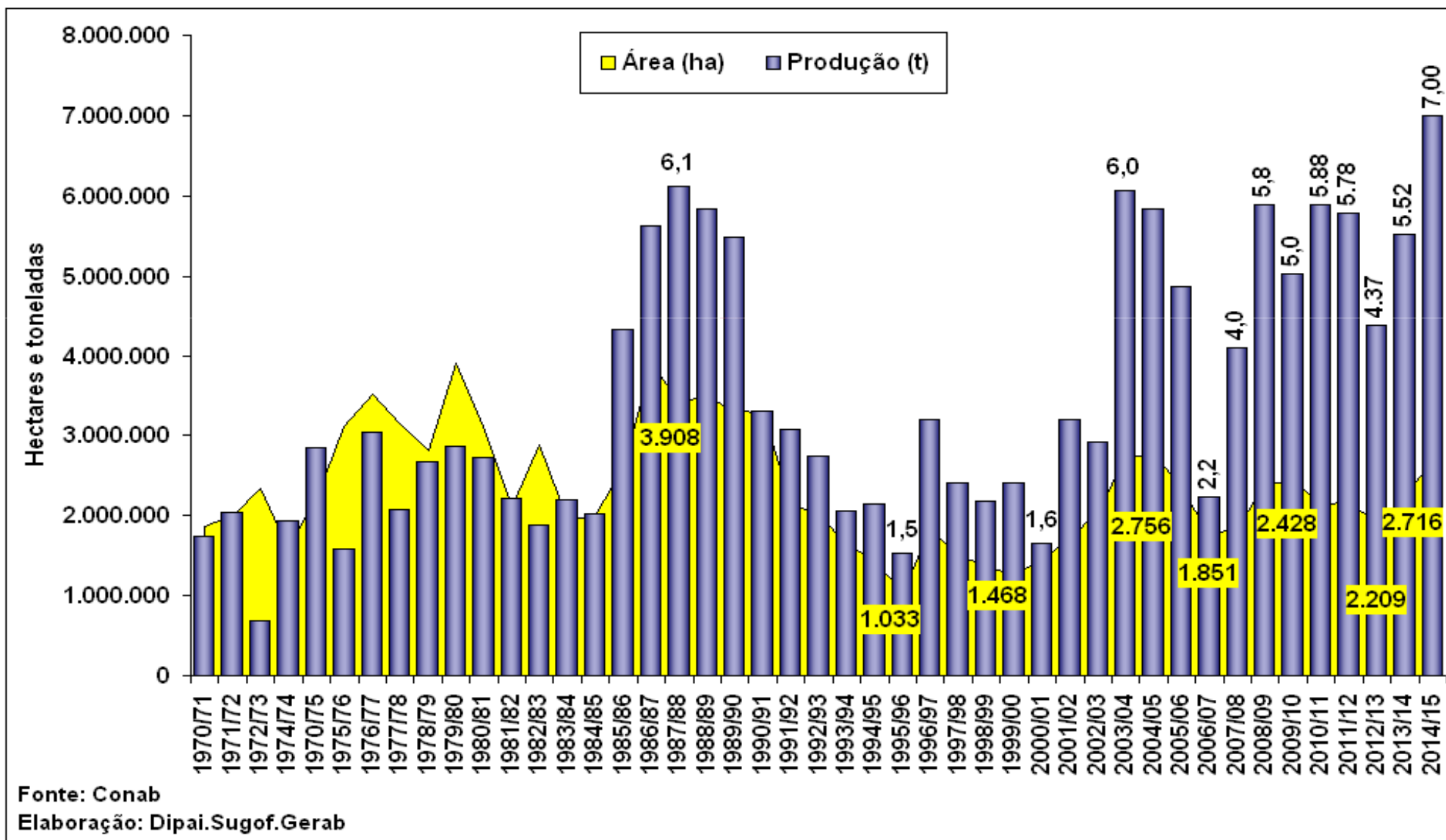
## URUGUAI – ÁREA E PRODUÇÃO



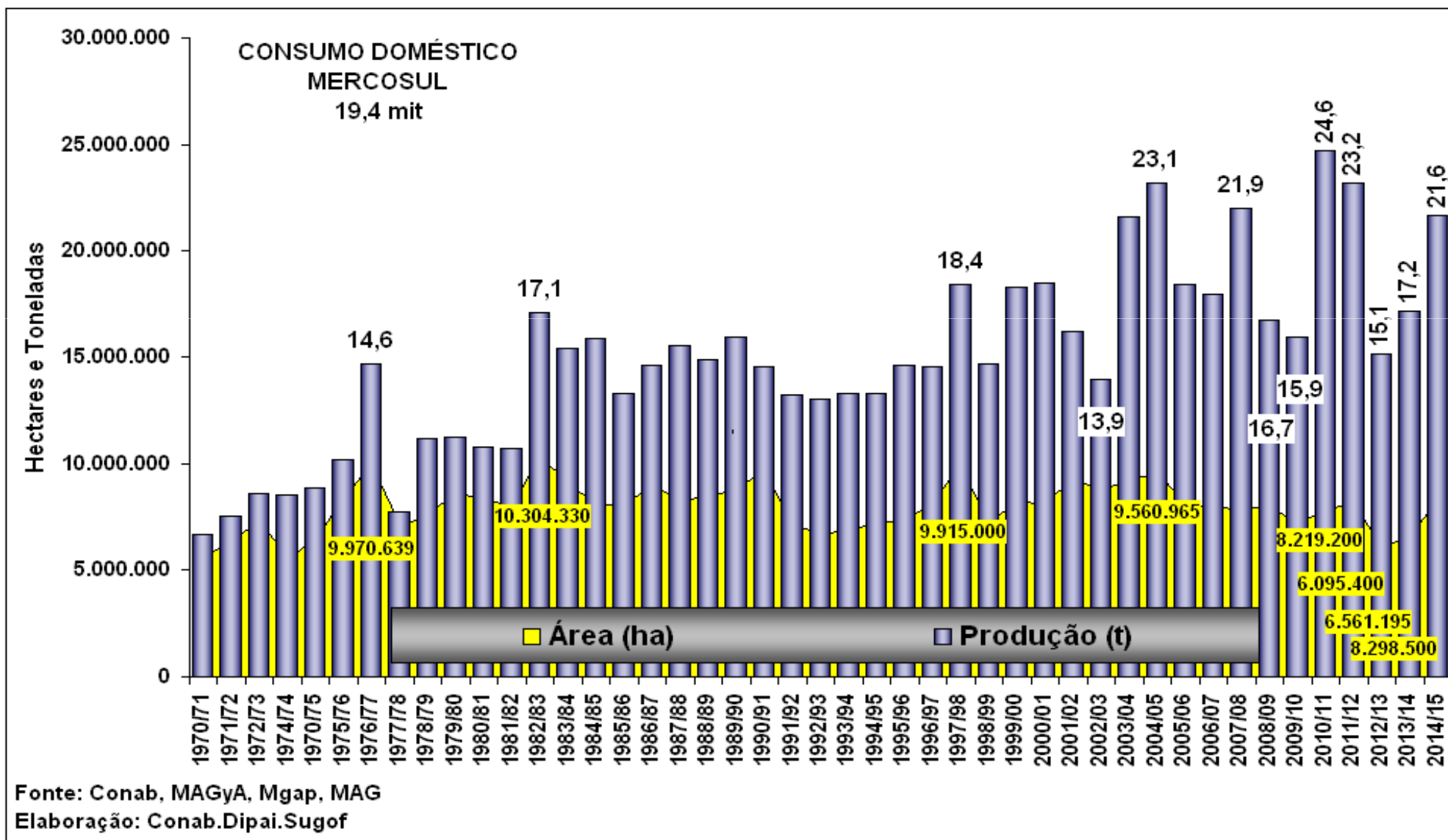
## ARGENTINA – ÁREA E PRODUÇÃO



## BRASIL – ÁREA E PRODUÇÃO



## MERCOSUL – ÁREA E PRODUÇÃO





# **SITUAÇÃO**

# **NO**

# **BRASIL**

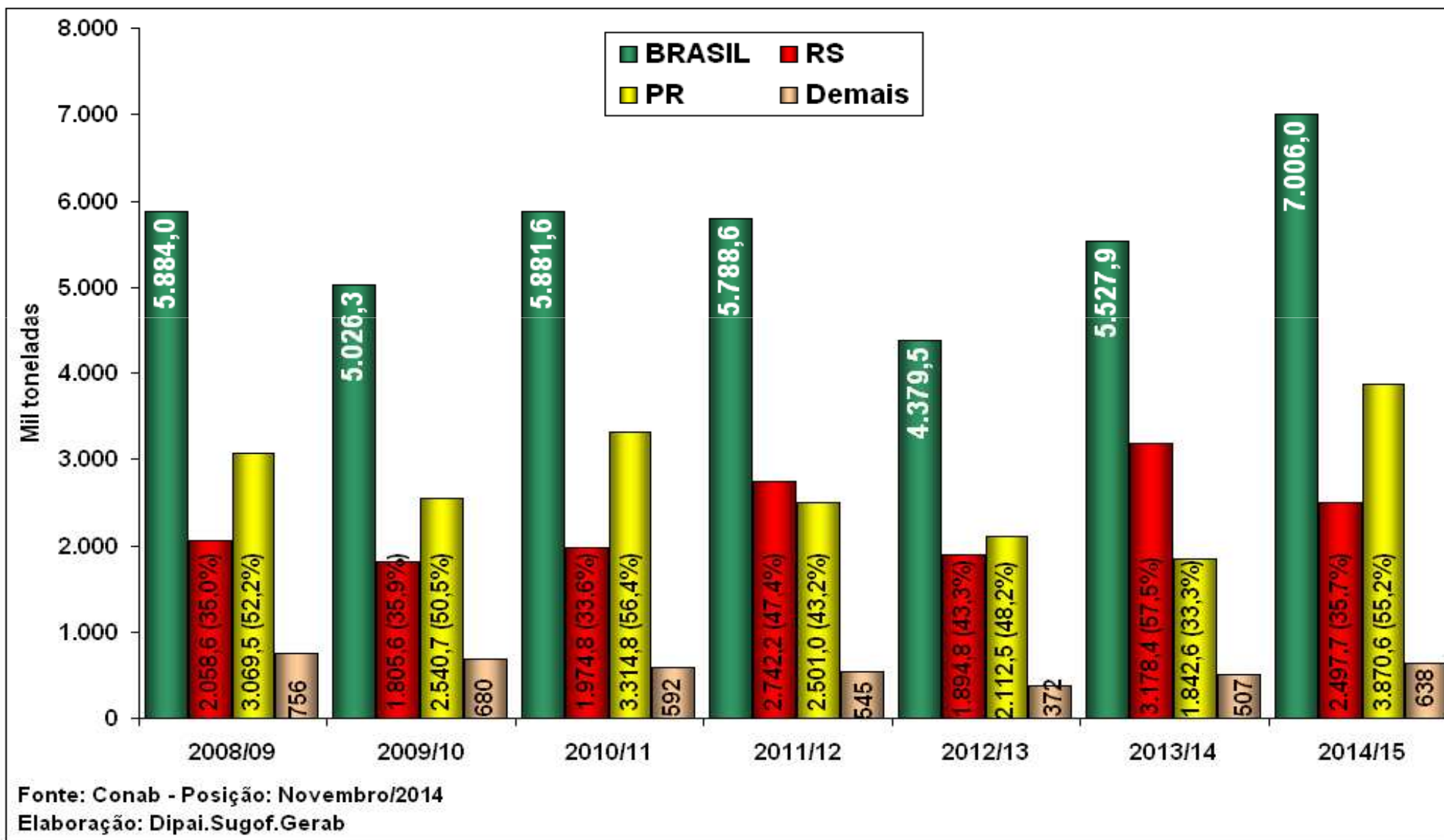
## BRASIL – ÁREA, RENDIMENTO E PRODUÇÃO – Safras 2013 e 2014

REGIÃO/UF	ÁREA (Em mil ha)			PRODUTIVIDADE (Em kg/ha)			PRODUÇÃO (Em mil t)		
	Safra 2013 (a)	Safra 2014 (b)	VAR. % (b/a)	Safra 2013 (c)	Safra 2014 (d)	VAR. % (d/c)	Safra 2013 (e)	Safra 2014 (f)	VAR. % (f/e)
<b>CENTRO-OESTE</b>	<b>17,6</b>	<b>23,3</b>	<b>32,4</b>	<b>3.386</b>	<b>3.644</b>	<b>7,6</b>	<b>59,6</b>	<b>84,9</b>	<b>42,4</b>
MS	8,5	12,0	41,2	900	2.000	122,2	7,7	24,0	211,7
GO	7,3	9,9	35,6	5.390	5.397	0,1	39,3	53,4	35,9
DF	1,8	1,4	(22,2)	7.000	5.326	(23,9)	12,6	7,5	(40,5)
<b>SUDESTE</b>	<b>88,1</b>	<b>120,4</b>	<b>36,7</b>	<b>2.390</b>	<b>2.705</b>	<b>13,2</b>	<b>210,6</b>	<b>325,7</b>	<b>54,7</b>
MG	36,2	57,9	59,9	3.309	3.030	(8,4)	119,8	175,4	46,4
SP	51,9	62,5	20,5	1.749	2.404	37,4	90,8	150,3	65,5
<b>SUL</b>	<b>2.104,1</b>	<b>2.572,4</b>	<b>22,3</b>	<b>2.499</b>	<b>2.564</b>	<b>2,6</b>	<b>5.257,7</b>	<b>6.595,4</b>	<b>25,4</b>
<b>PR</b>	<b>992,8</b>	<b>1.356,2</b>	<b>36,6</b>	<b>1.856</b>	<b>2.854</b>	<b>53,8</b>	<b>1.842,6</b>	<b>3.870,6</b>	<b>110,1</b>
SC	72,6	75,7	4,3	3.260	3.000	(8,0)	236,7	227,1	(4,1)
<b>RS</b>	<b>1.038,7</b>	<b>1.140,5</b>	<b>9,8</b>	<b>3.060</b>	<b>2.190</b>	<b>(28,4)</b>	<b>3.178,4</b>	<b>2.497,7</b>	<b>(21,4)</b>
<b>BRASIL</b>	<b>2.209,8</b>	<b>2.716,1</b>	<b>22,9</b>	<b>2.502</b>	<b>2.579</b>	<b>3,1</b>	<b>5.527,9</b>	<b>7.006,0</b>	<b>26,7</b>

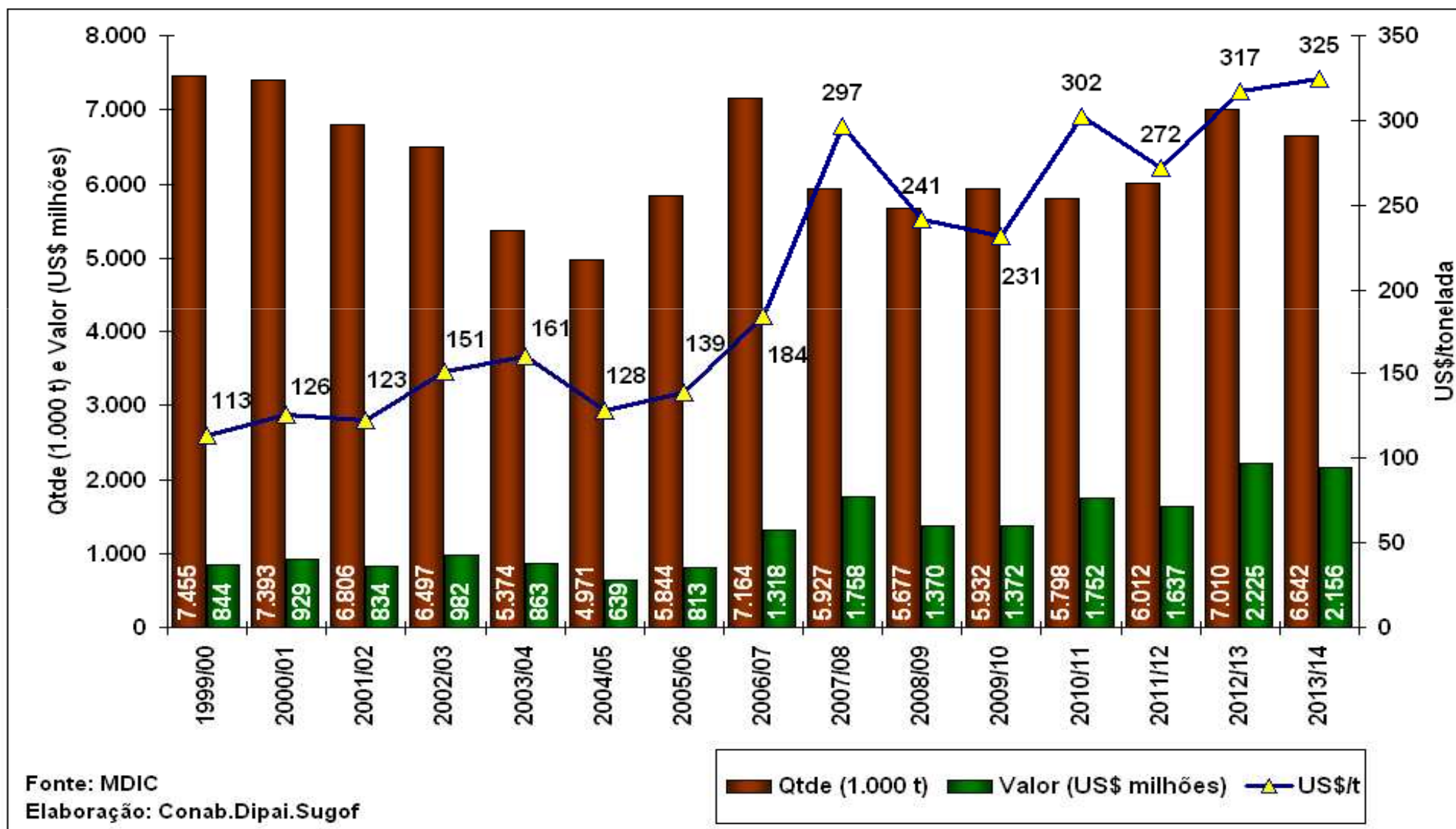
Fonte: Conab.

Nota: Estimativa em novembro/2014.

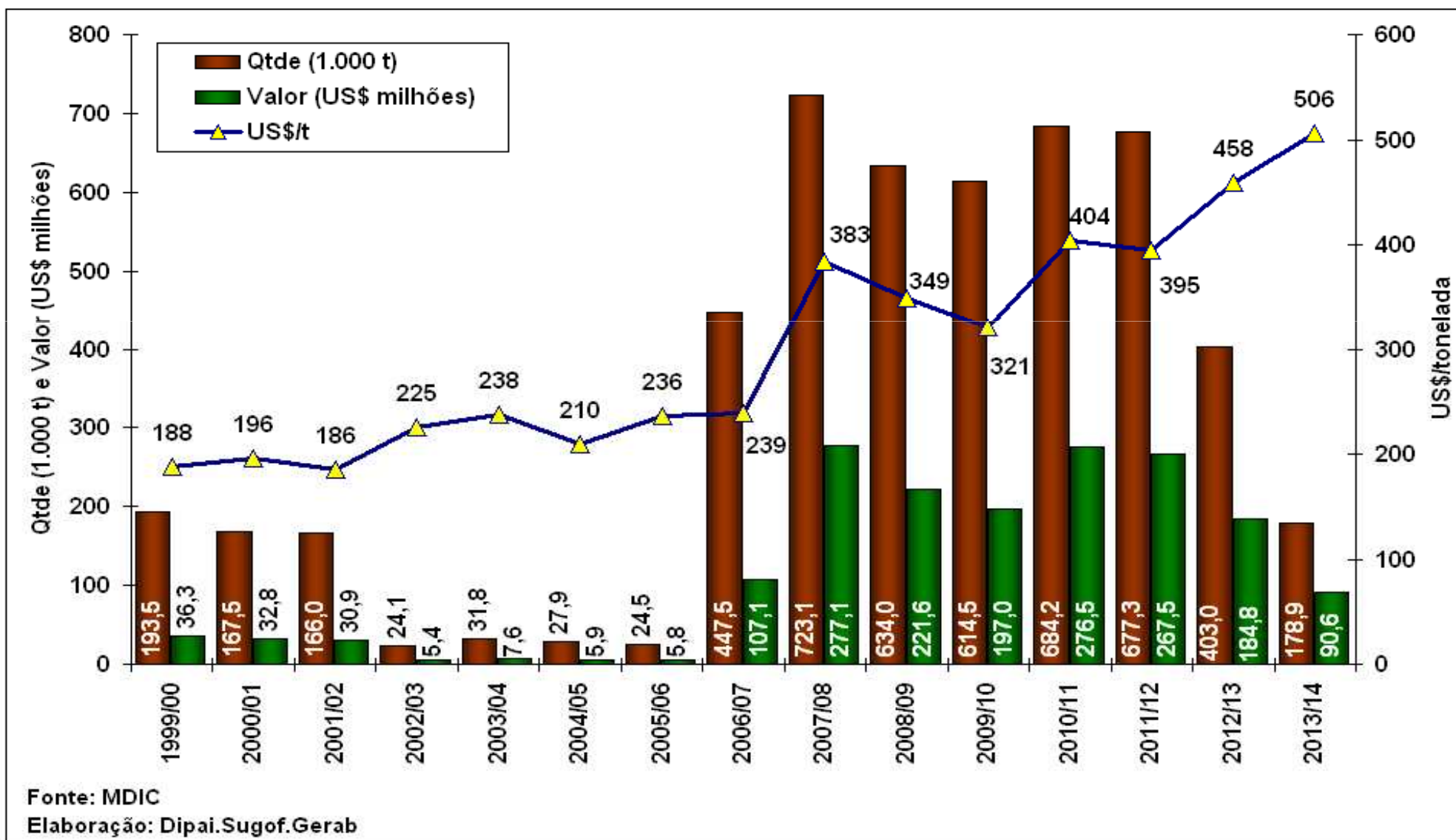
## BRASIL – PRODUÇÃO POR UNIDADE DA FEDERAÇÃO E PART. %



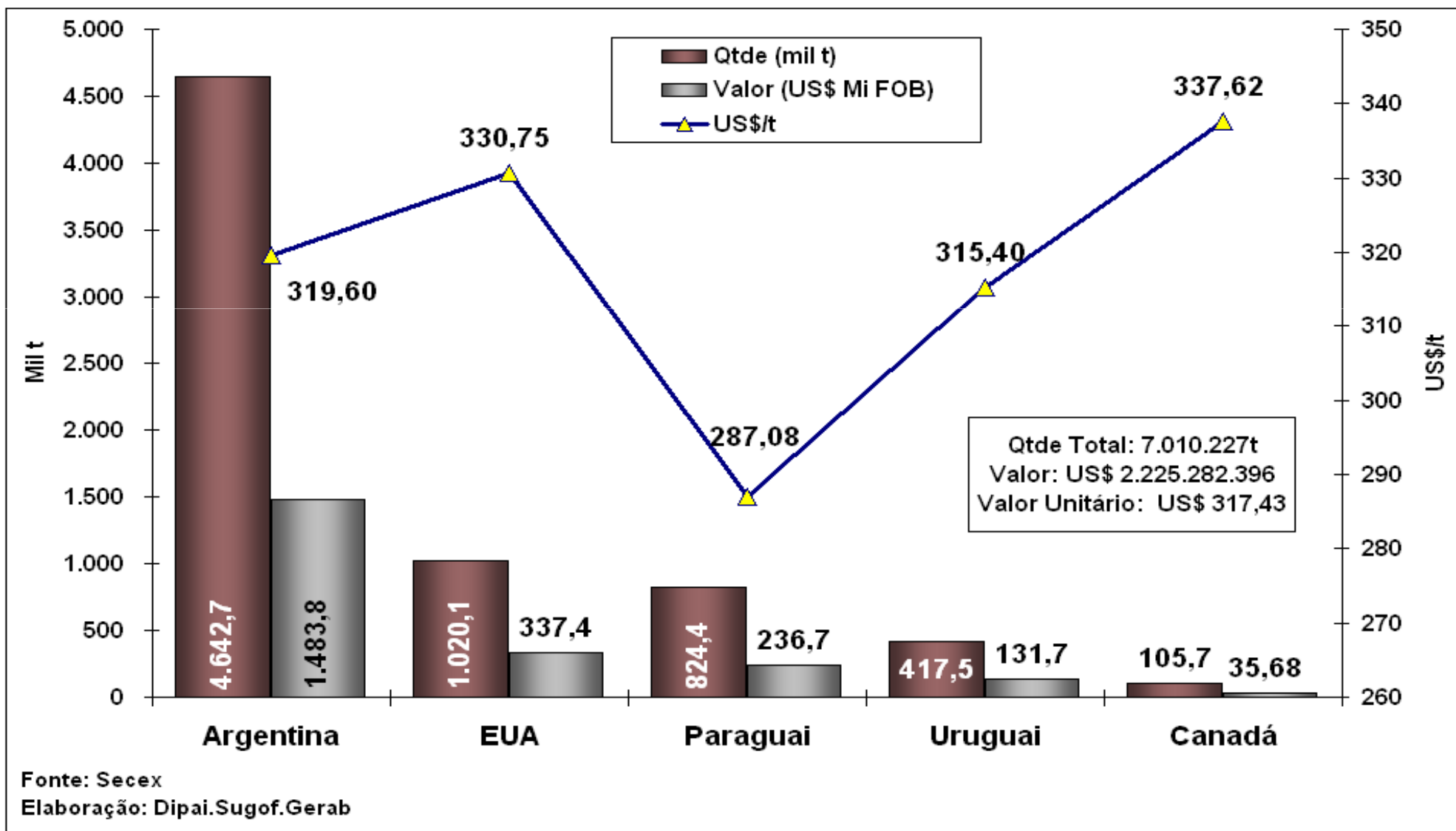
## IMPORTAÇÃO DE TRIGO – ANO SAFRA (AGO/JUL)



## IMPORTAÇÃO DE FARINHA DE TRIGO – ANO SAFRA (AGO/JUL)

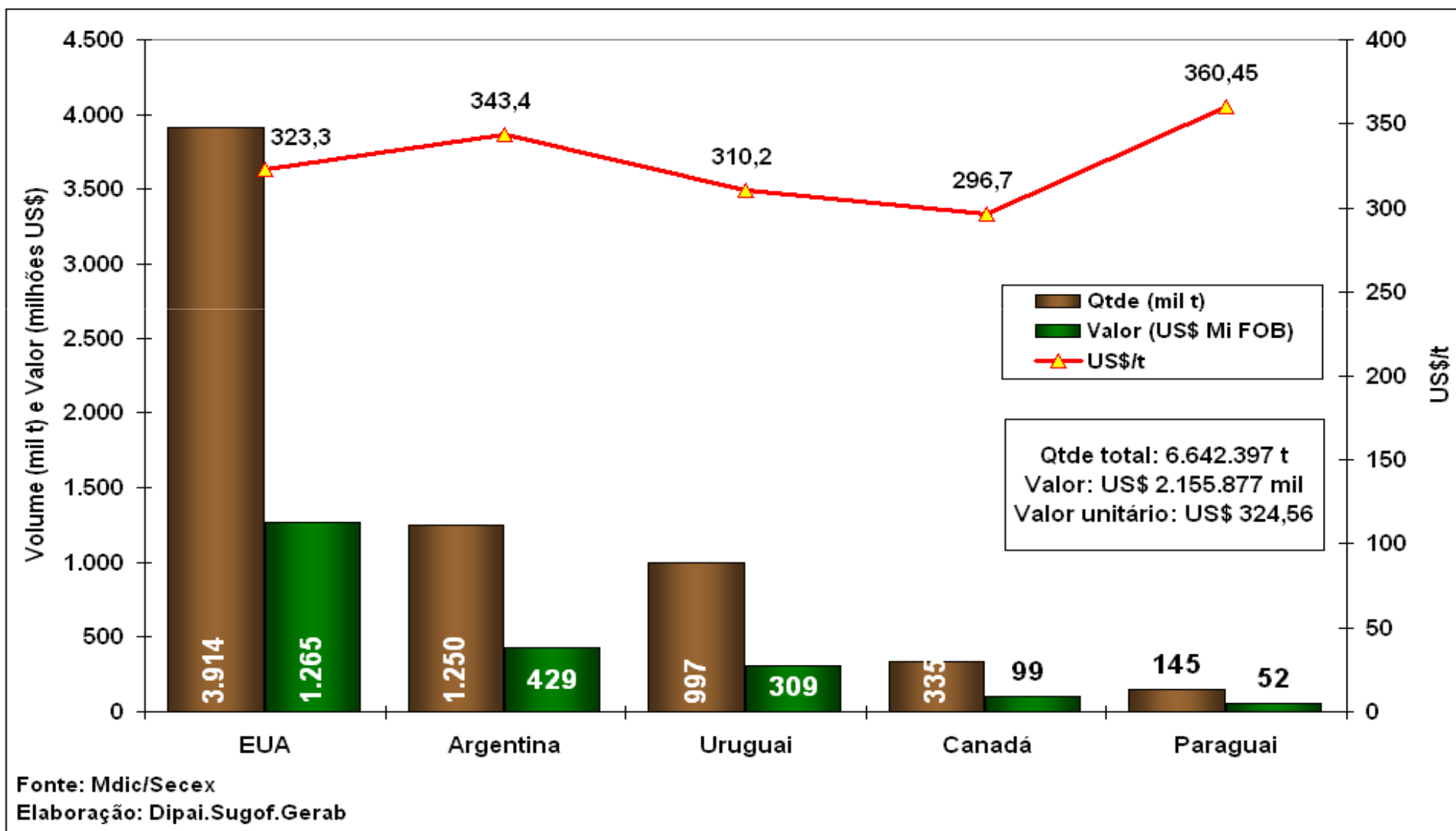


## IMPORTAÇÃO DE TRIGO EM GRÃO POR PAÍS: AGO/2012 - JUL/2013





## IMPORTAÇÃO DE TRIGO EM GRÃO POR PAÍS: AGO/2013 - JUL/2014





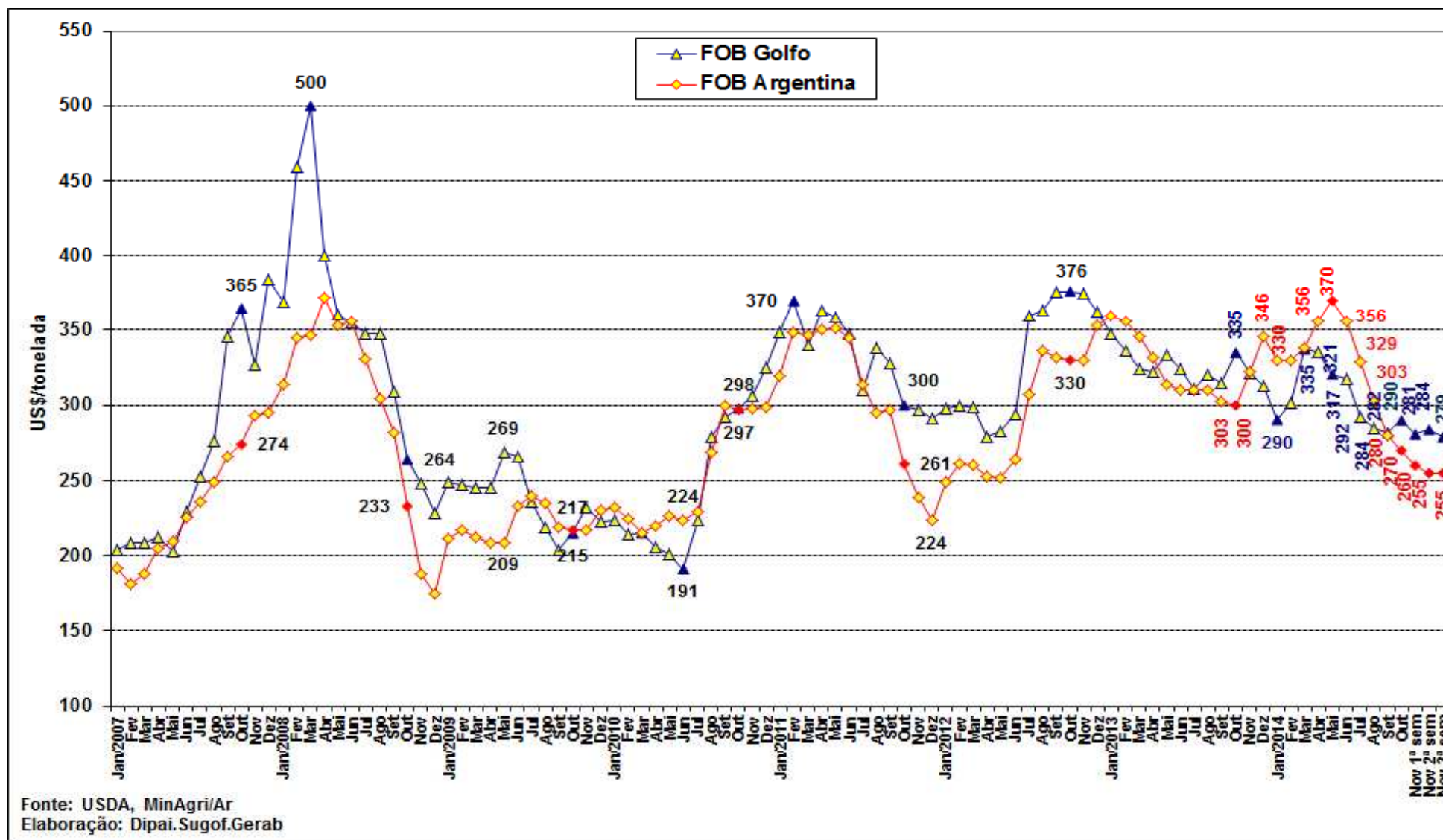
## SUPRIMENTO E USO DE TRIGO EM GRÃO NO BRASIL

Período: agosto-julho

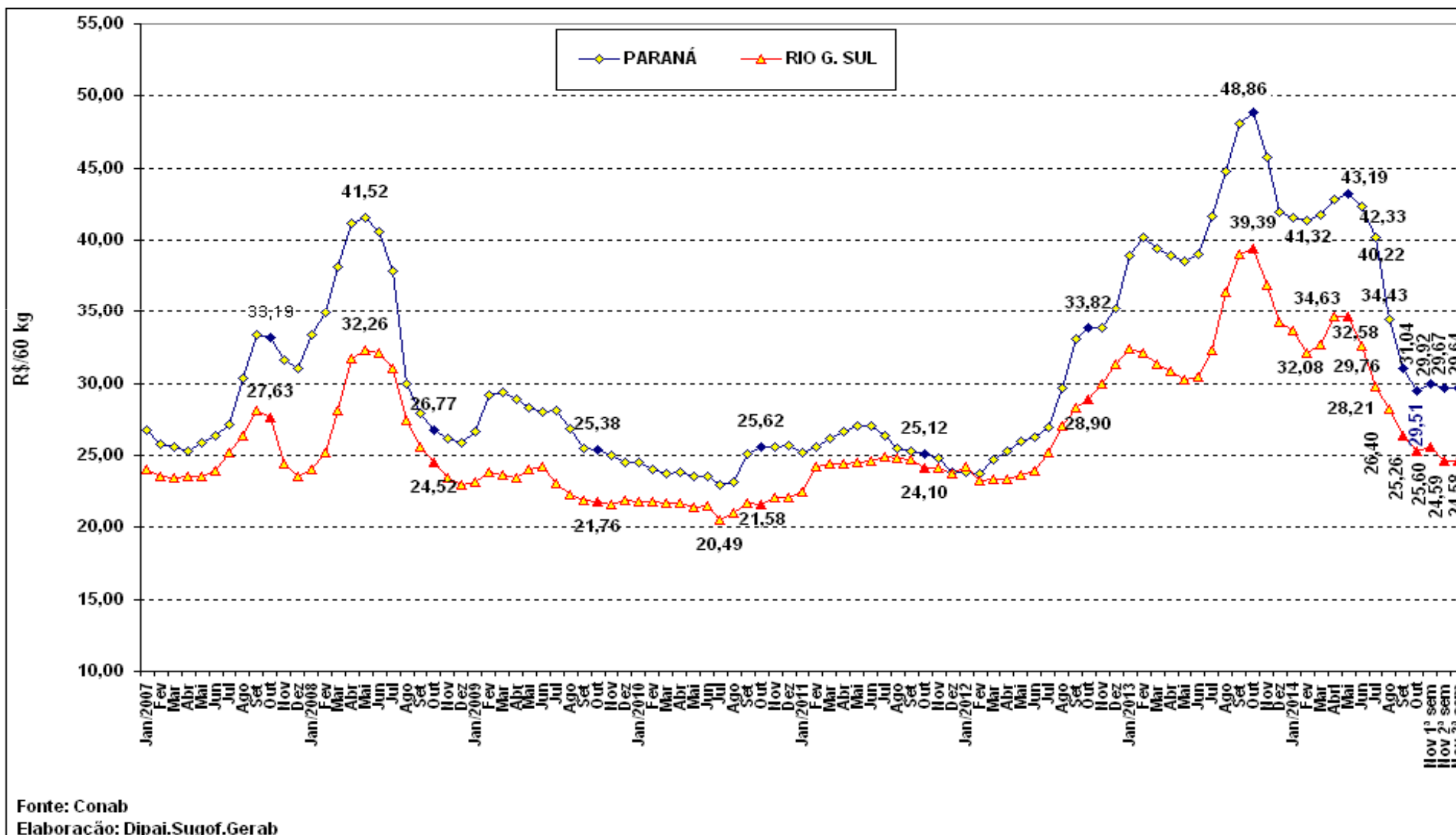
(mil toneladas)

SAFRA	ESTOQUE INICIAL (01 AGO)	PRODU- ÇÃO	IMPOR- TAÇÃO GRÃOS	SUPRI- MENTO	EXPOR- TAÇÃO GRÃOS	CONSUMO INTERNO			ESTOQUE FINAL (31 JUL)
						MOAGEM INDUSTRIAL	SEMENTES	TOTAL	
2010/11	2.870,5	5.881,6	5.771,9	14.524,0	2.515,9	9.920,0	322,0	10.242,0	1.766,1
2011/12	1.766,1	5.788,6	6.011,8	13.566,5	1.901,0	10.120,0	324,9	10.444,9	1.220,6
2012/13	1.220,6	4.379,5	7.010,2	12.610,3	1.683,8	10.300,0	284,3	10.584,3	342,2
2013/14	342,2	5.527,9	6.642,3	12.512,4	47,4	11.200,0	331,4	11.531,4	933,6
2014/15 (1)	933,6	7.006,0	6.000,0	13.939,6	550,0	11.800,0	404,7	12.204,7	1.184,9

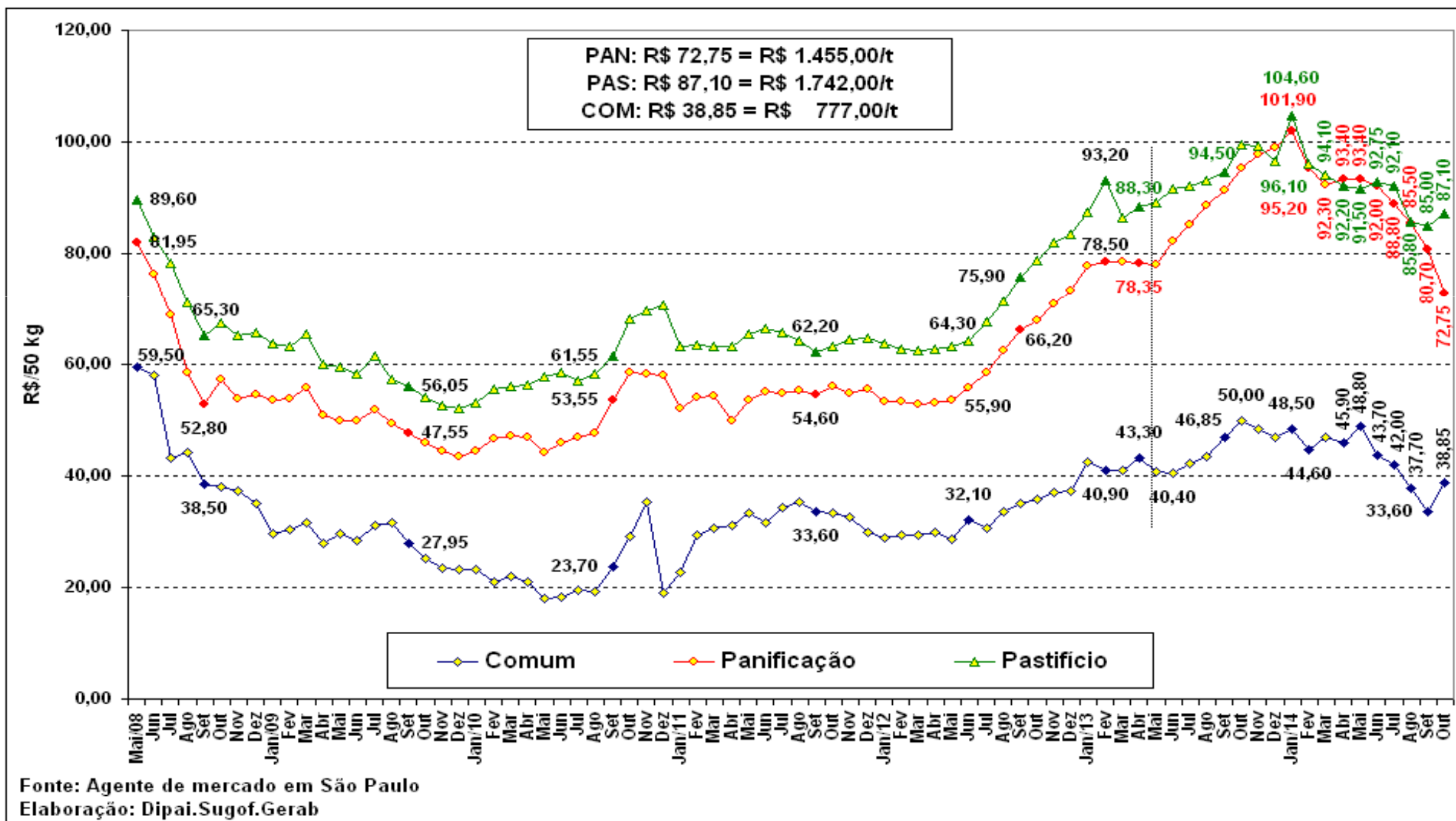
## PREÇOS FOB GOLFO DO MÉXICO E PORTOS ARGENTINA



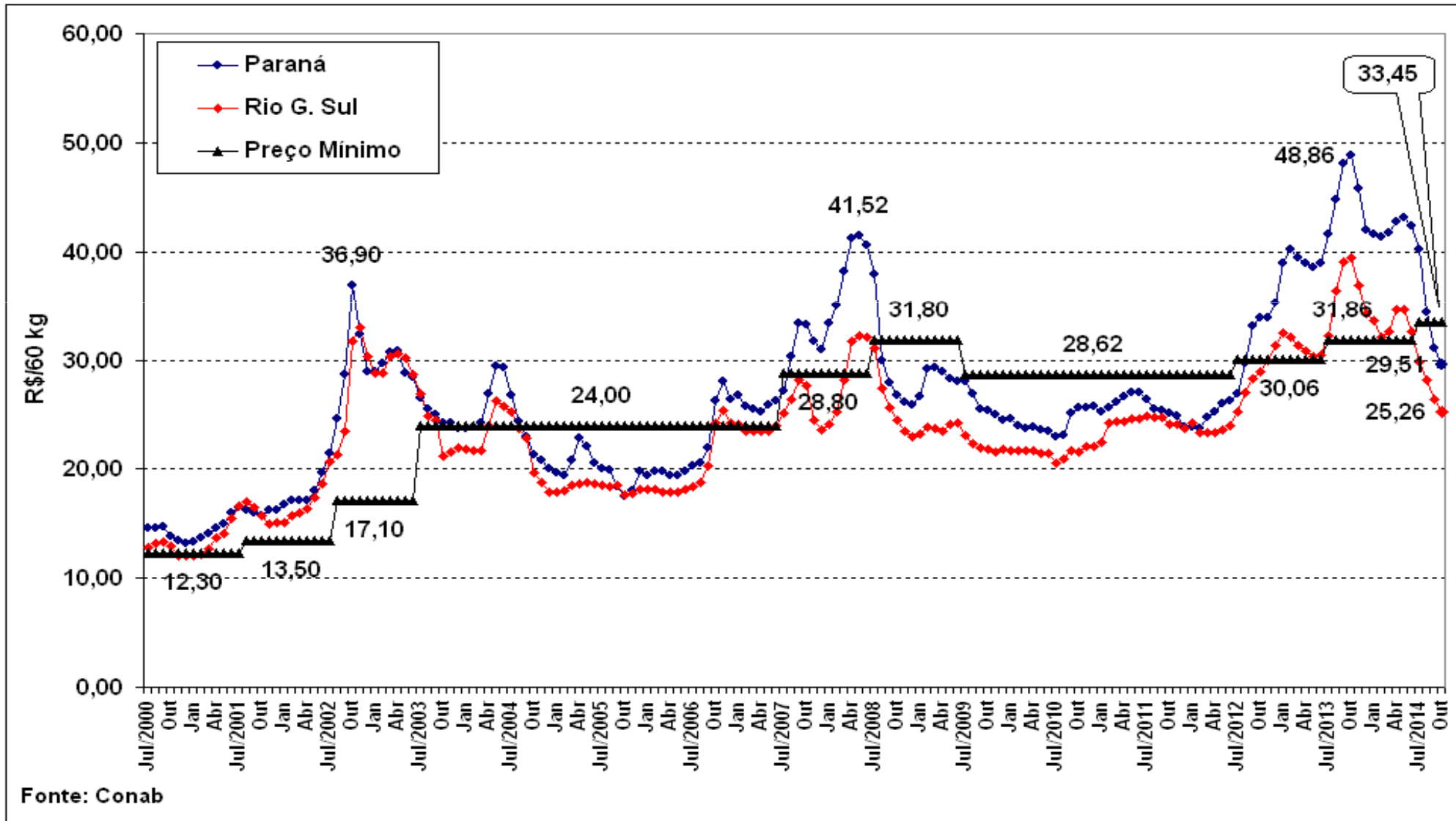
## PREÇOS NOMINAIS RECEBIDOS PELOS PRODUTORES – PR e RS



## PREÇO INDUSTRIAL DA FARINHA DE TRIGO EM SÃO PAULO



## COMPARATIVO DE PREÇOS MÍNIMOS E AOS PRODUTORES



## PEPRO DE TRIGO 2014

UF de Origem	Quantidade (kg)				Valor
	Ofertada	Negociada	Part. % Neg.	Part. % Tot.	
<b>PR-Reg. I</b>	725.000.000	396.246.329	54,65	55,62	47.756.487,87
<b>PR-Reg. II</b>	90.000.000	34.232.570	38,04	4,81	2.701.717,39
<b>RS</b>	380.000.000	259.647.518	68,33	36,45	22.833.453,83
<b>SP</b>	26.000.000	12.000.000	46,15	1,68	1.538.800,00
<b>MS</b>	19.000.000	5.257.929	27,67	0,74	1.014.461,18
<b>SC</b>	15.000.000	5.029.308	33,53	0,71	410.497,38
<b>Total</b>	<b>1.255.000.000</b>	<b>712.413.654</b>	<b>56,77</b>	<b>100,00</b>	<b>76.255.417,65</b>

**OBRIGADO**

**Paulo Magno Rabelo**  
**Superintendência de Gestão da Oferta/Gerab**  
**Analista de Mercado**  
**Fone: (61) 3312 6354**  
[www.conab.gov.br](http://www.conab.gov.br)