

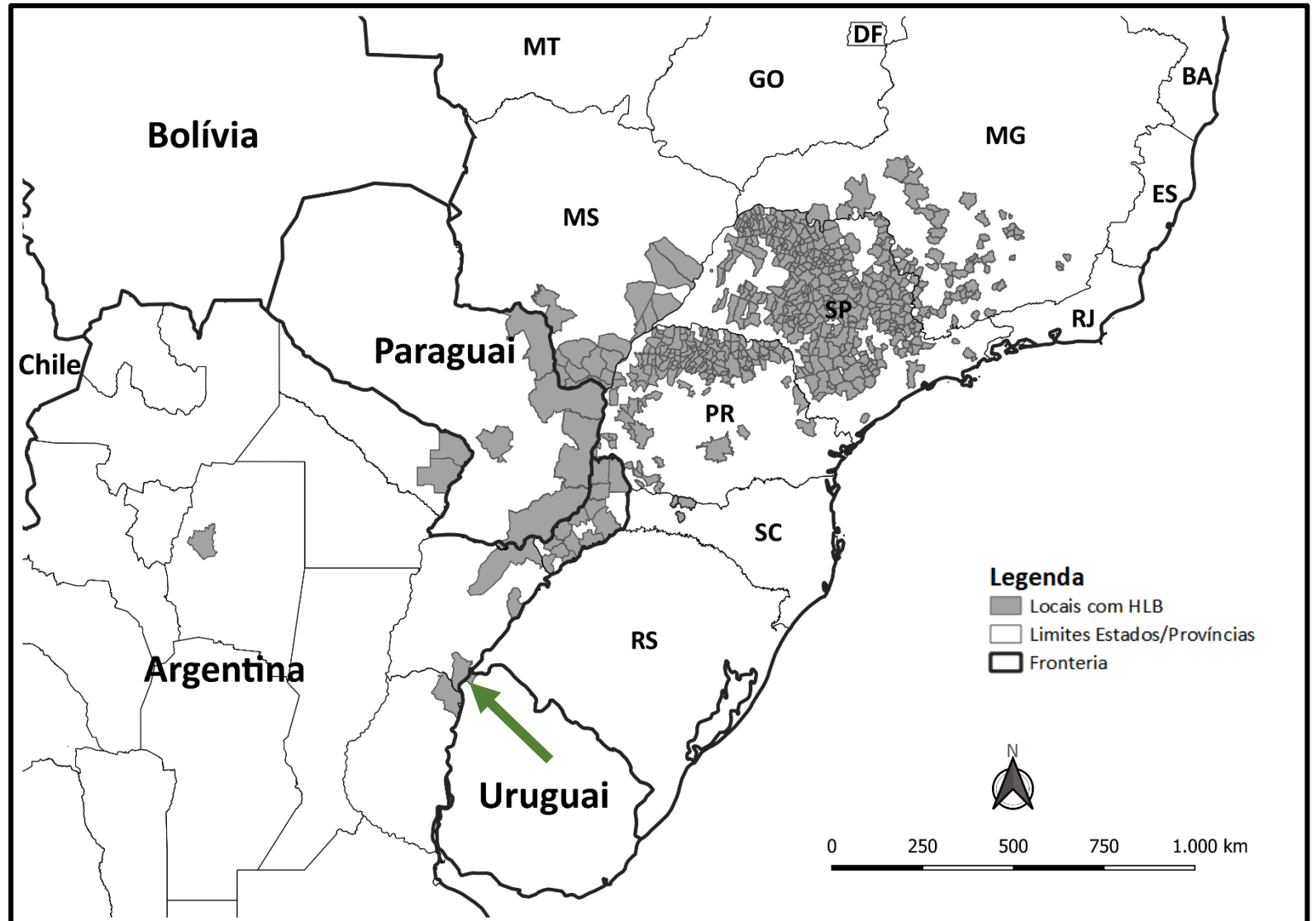


ATUALIZAÇÃO SOBRE O GREENING

REUNIÃO
CÂMARA SETORIAL DA CADEIA
PRODUTIVA DA CITRICULTURA

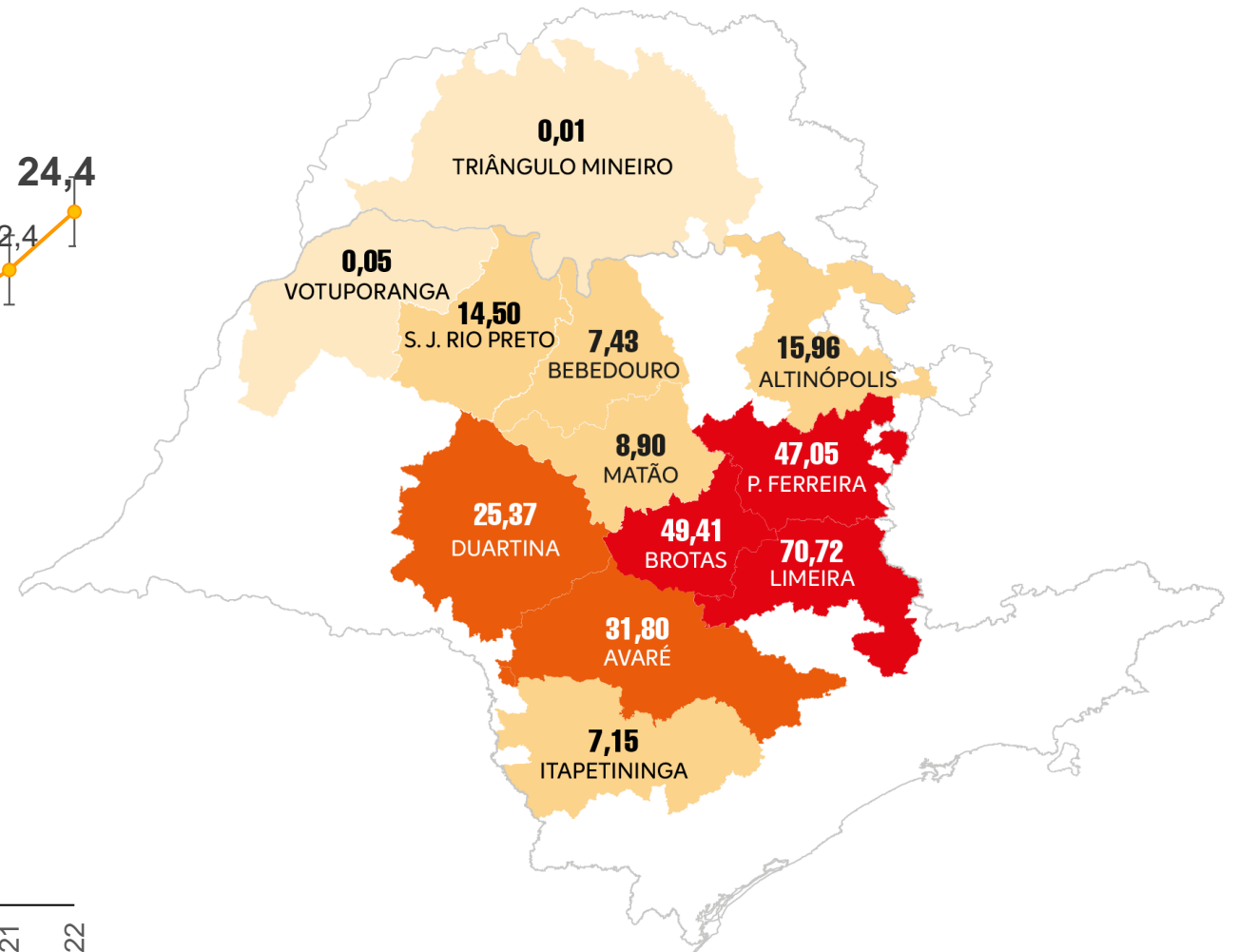
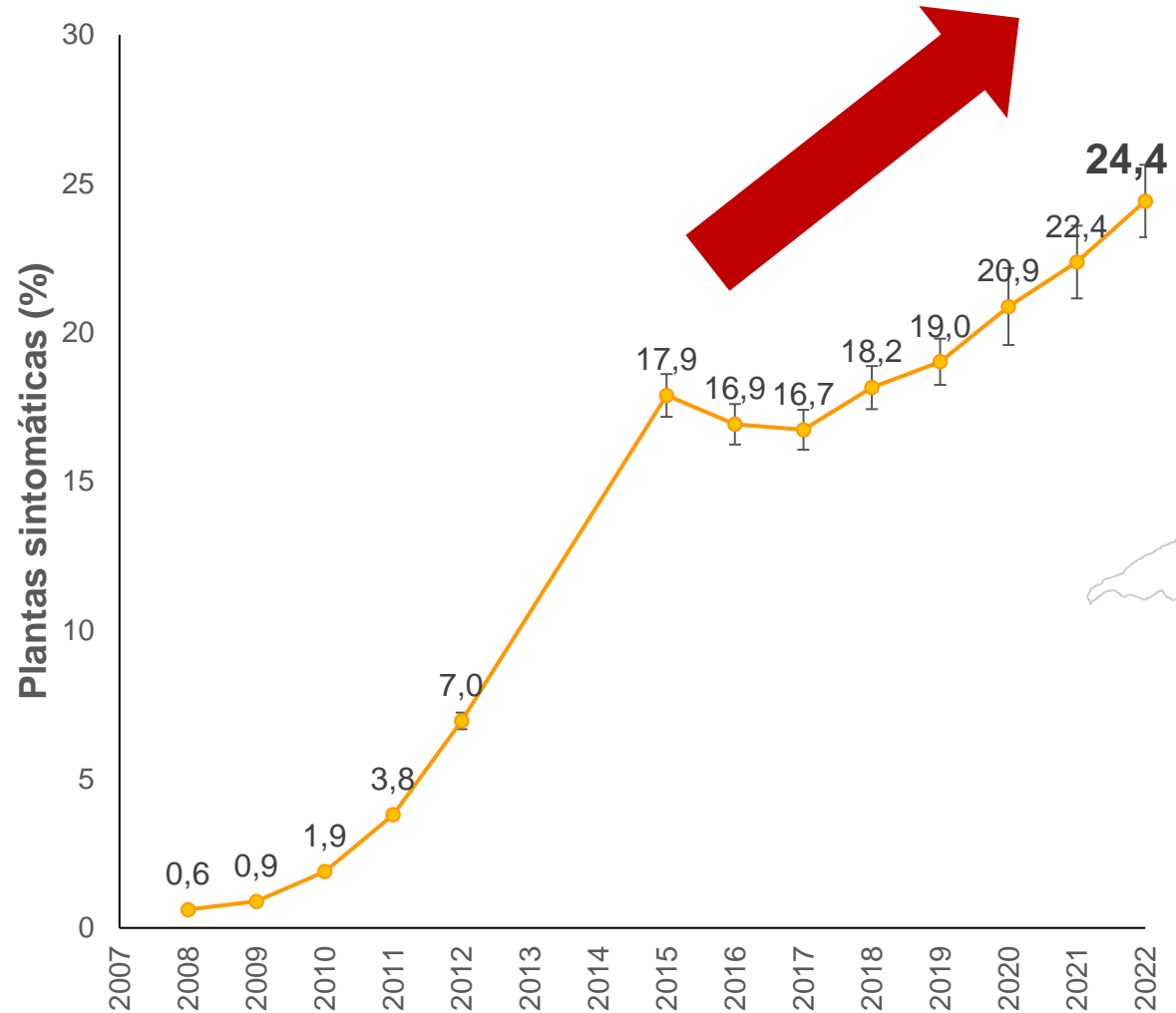
28.02.2023

GREENING NO BRASIL E PAÍSES VIZINHOS



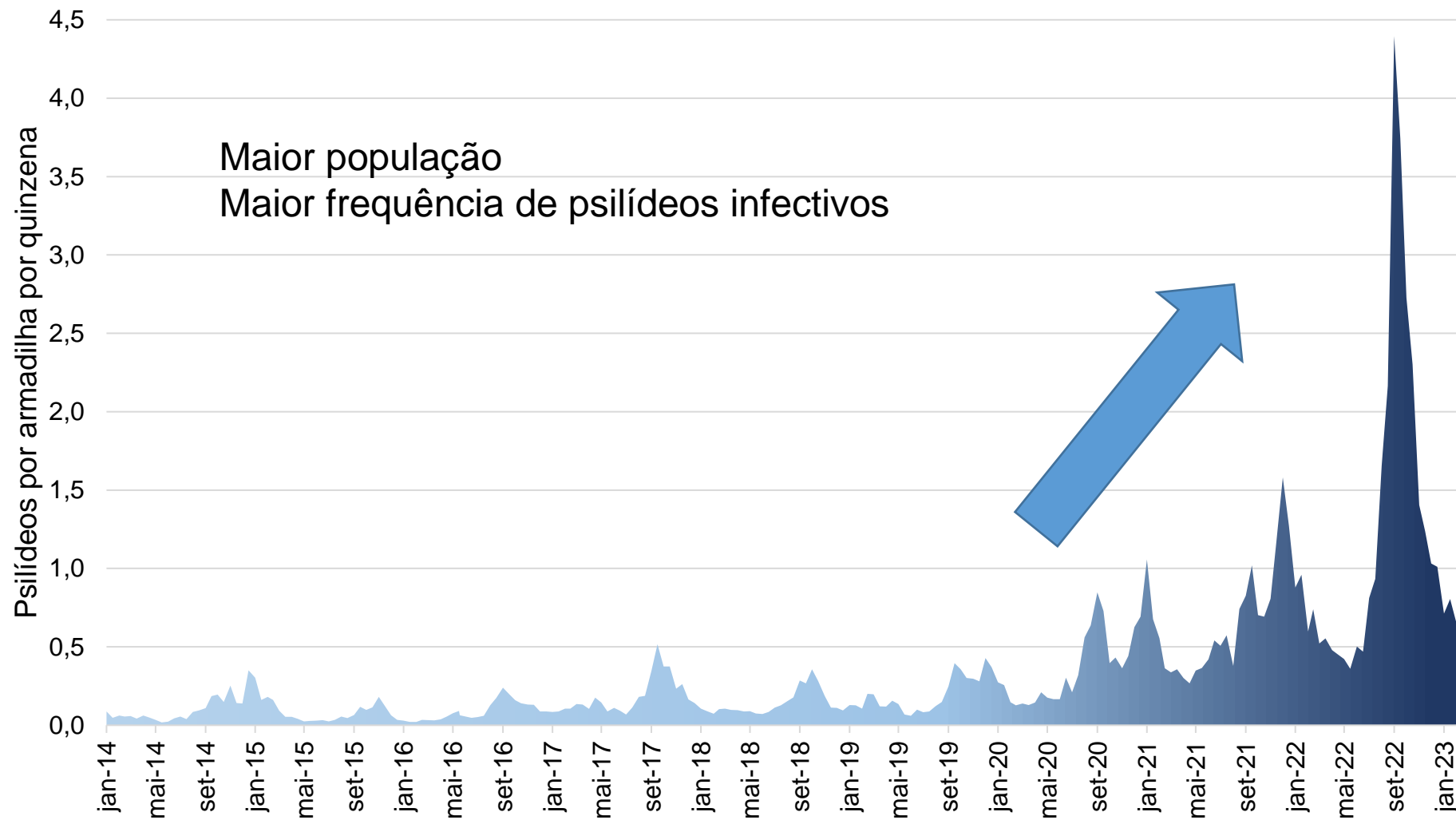
Fontes: CDA-SP, IMA-MG, ADAPAR-PR, IAGRO-MS, SENA-VE-PAR, SENASA-ARG e MGAP-URU

GREENING NO CINTURÃO CITRÍCOLA DE SÃO PAULO/TRIÂNGULO MINEIRO



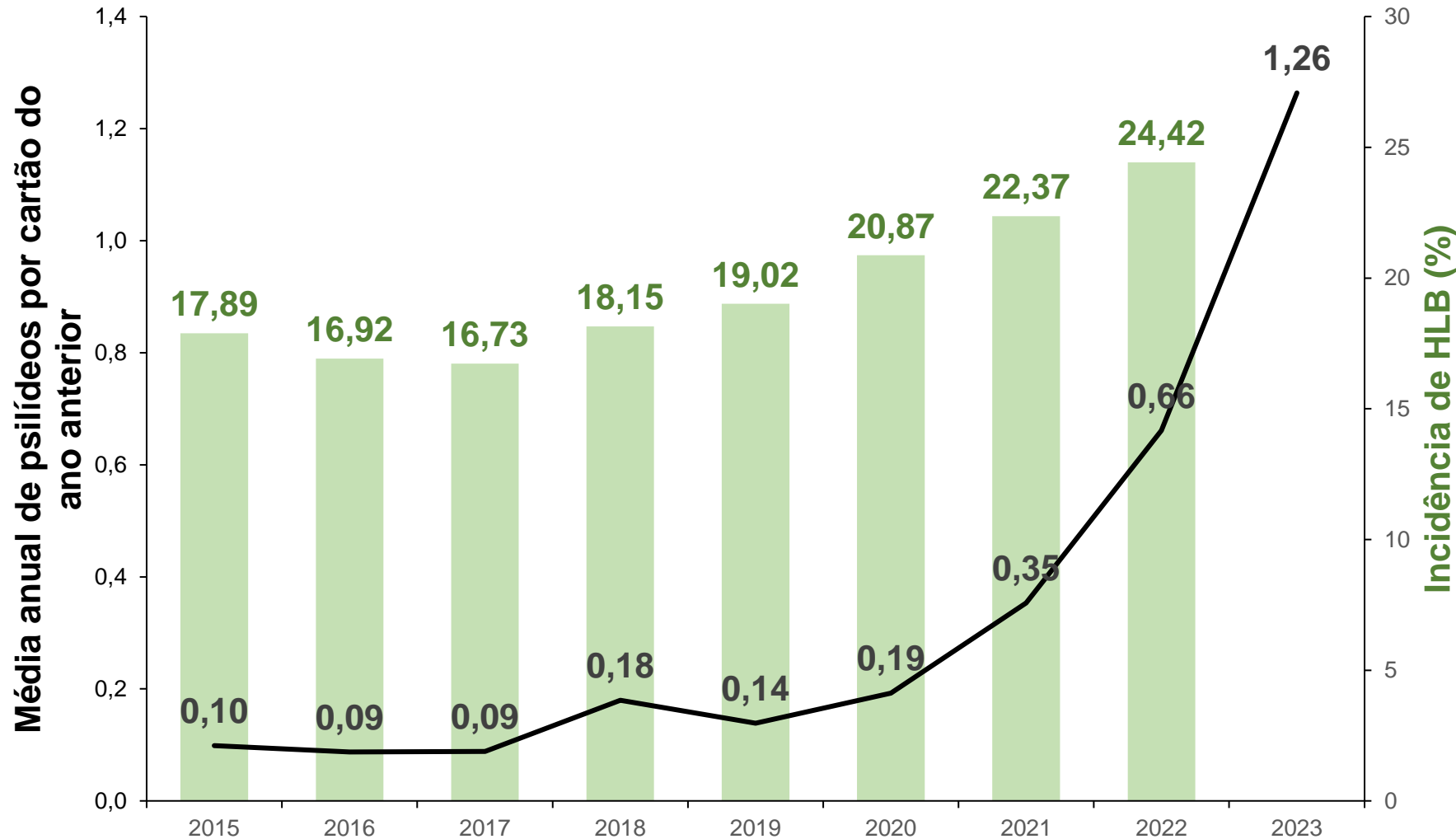
Fonte: Levantamento - Fundecitrus

PSILÍDEO NO CINTURÃO CITRÍCOLA DE SÃO PAULO/TRIÂNGULO MINEIRO



Fonte: Alerta Fitossanitário Fundecitrus

GREENING NO CINTURÃO CITRÍCOLA DE SÃO PAULO/TRIÂNGULO MINEIRO



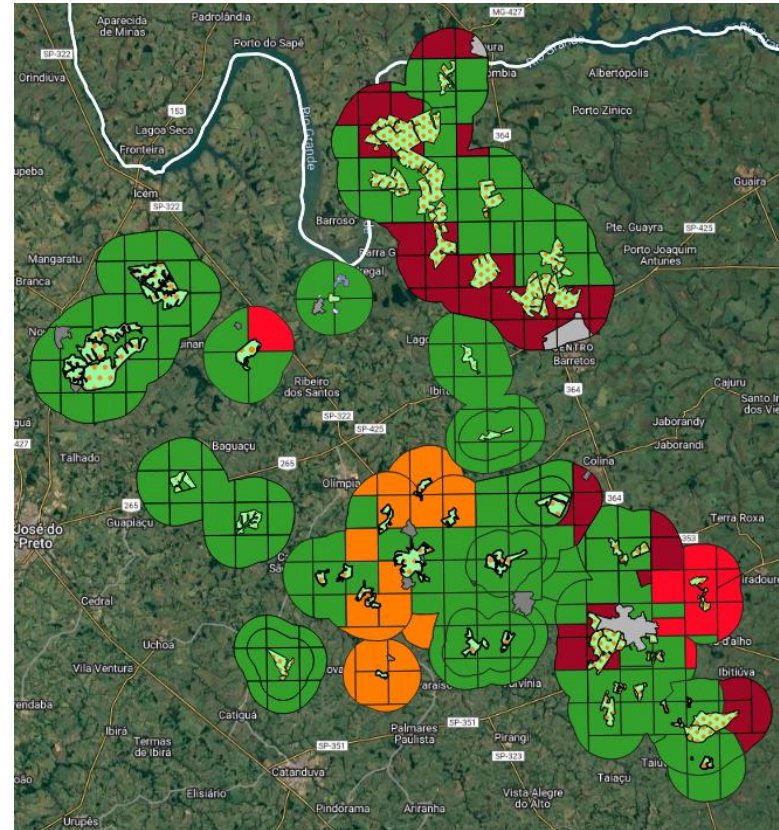
Tendência de aumento no curto prazo

PONTOS DE ATUAÇÃO PARA MELHORAR O CONTROLE DO GREENING

- » Eliminação de plantas doentes nos pomares (fonte de inóculo contínua)
- » Controle adequado do psilídeo
 - » Qualidade da pulverização (desuniforme ou insuficiente na copa)
 - » Rotação de inseticidas com modos de ação diferentes
 - » Frequência de pulverização
 - » Uso de produto/dose eficazes

ELIMINAÇÃO DE PLANTAS DOENTES DENTRO E FORA DOS POMARES

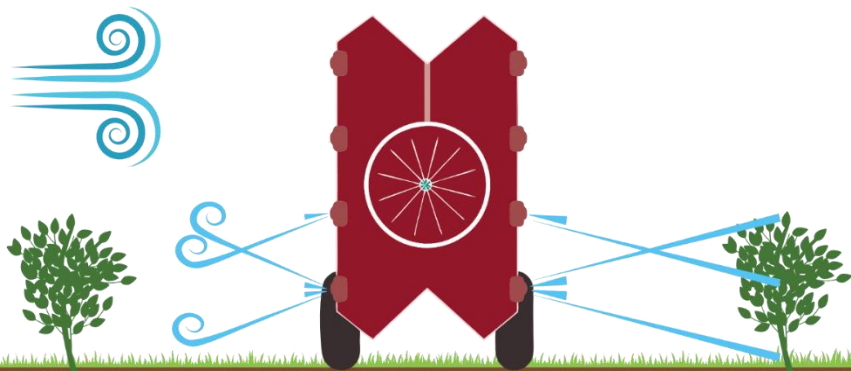
- » Inspeção e eliminação dentro dos pomares comerciais
- » Ações externas em parceria Produtor/Fundecitrus/Defesa



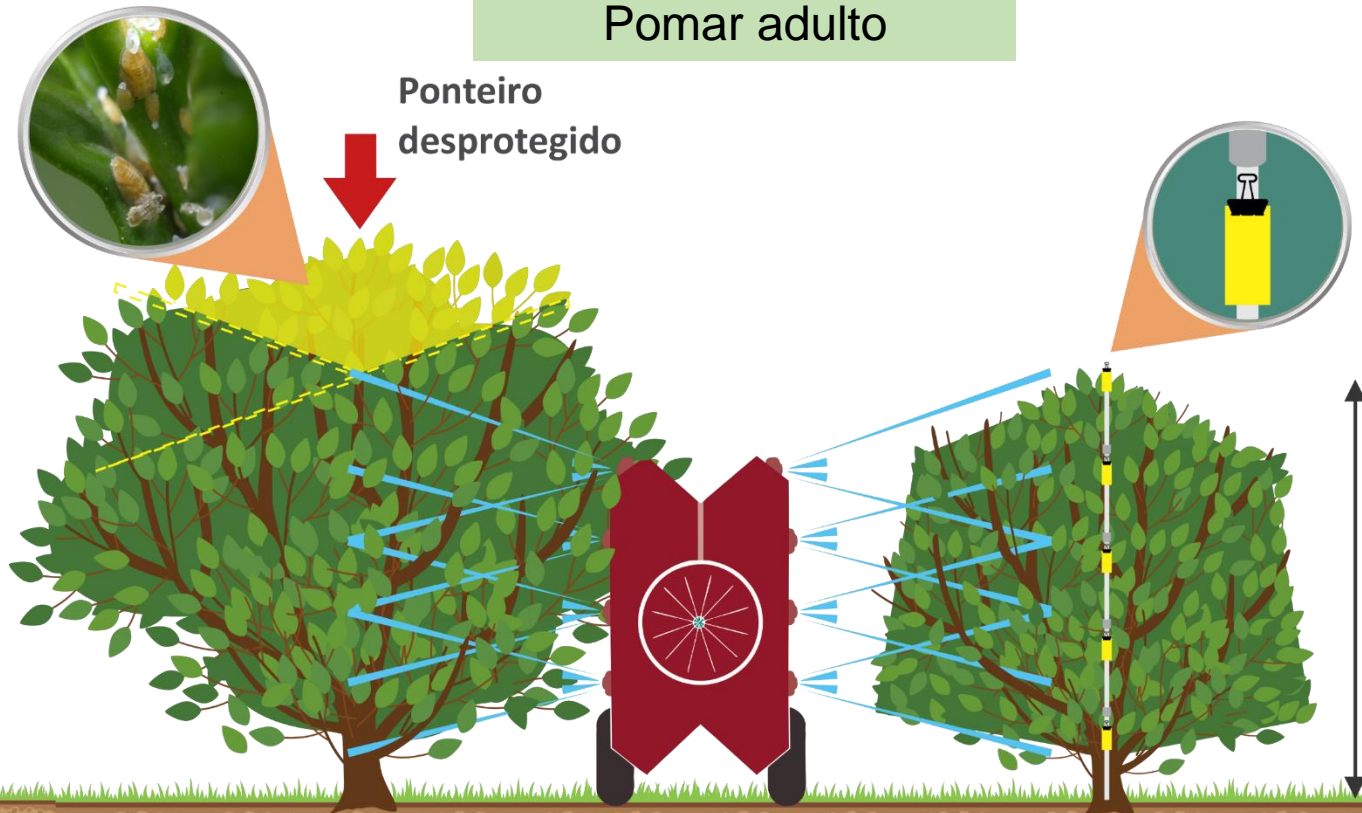
QUALIDADE DE APLICAÇÃO DE INSETICIDAS

- » Treinamento (Parcerias Fundecitrus e Órgãos de extensão rural)
- » Equipamentos mais adequados (qualidade e rendimento)

Pomar em formação



> 5m



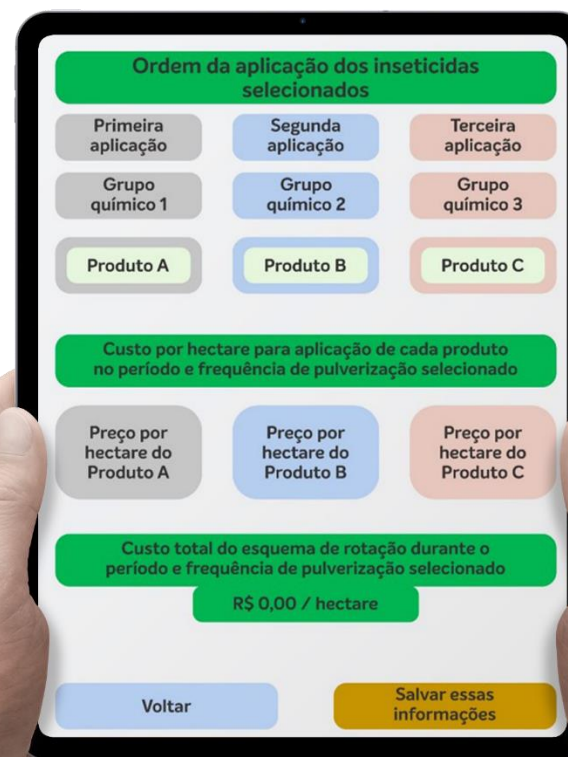
Pomar adulto

Ponteiro
desprotegido

4,5 - 5m

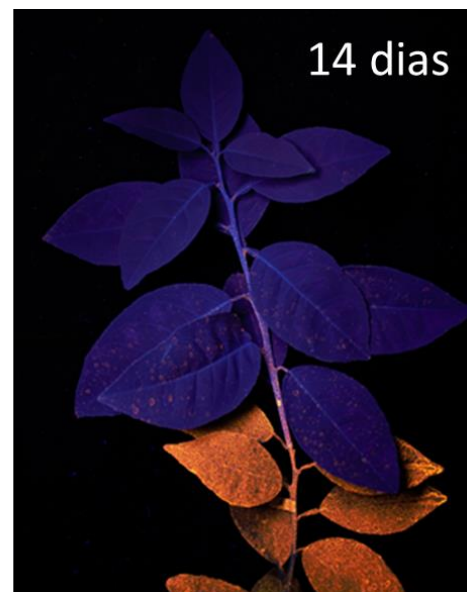
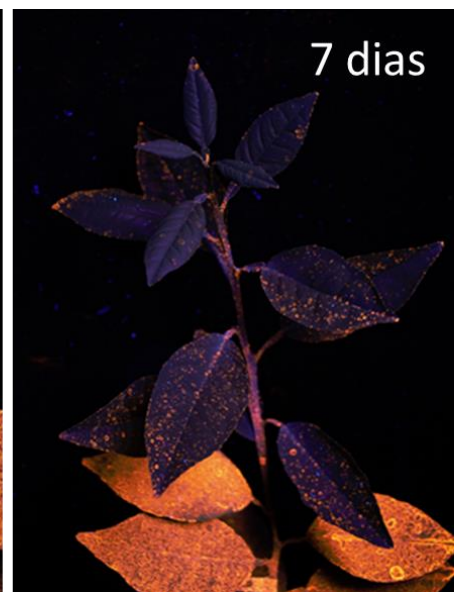
ROTAÇÃO DE INSETICIDAS DE MODOS DE AÇÃO DIFERENTES

- » Detecção e monitoramento de populações do psíldeo resistentes a inseticidas
- » Esclarecimento da importância da rotação adequada
- » Aplicativo para rotação de inseticidas

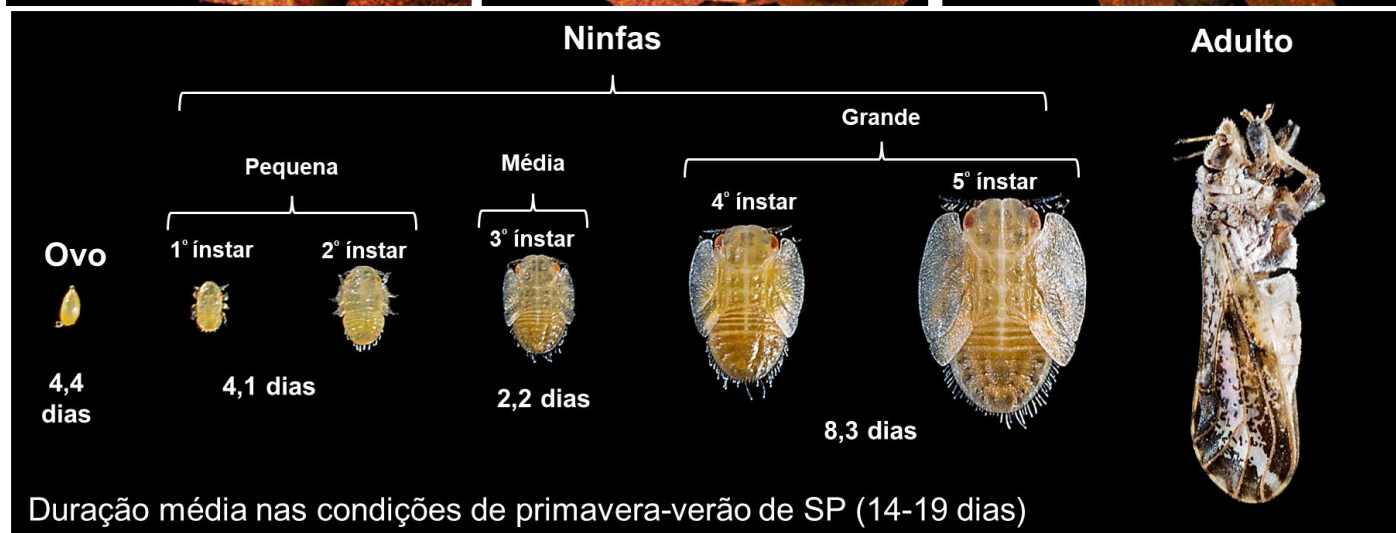


FREQUÊNCIA DE APLICAÇÃO DE INSETICIDAS

Para reduzir a infecção
 ≤ 7 dias durante a brotação

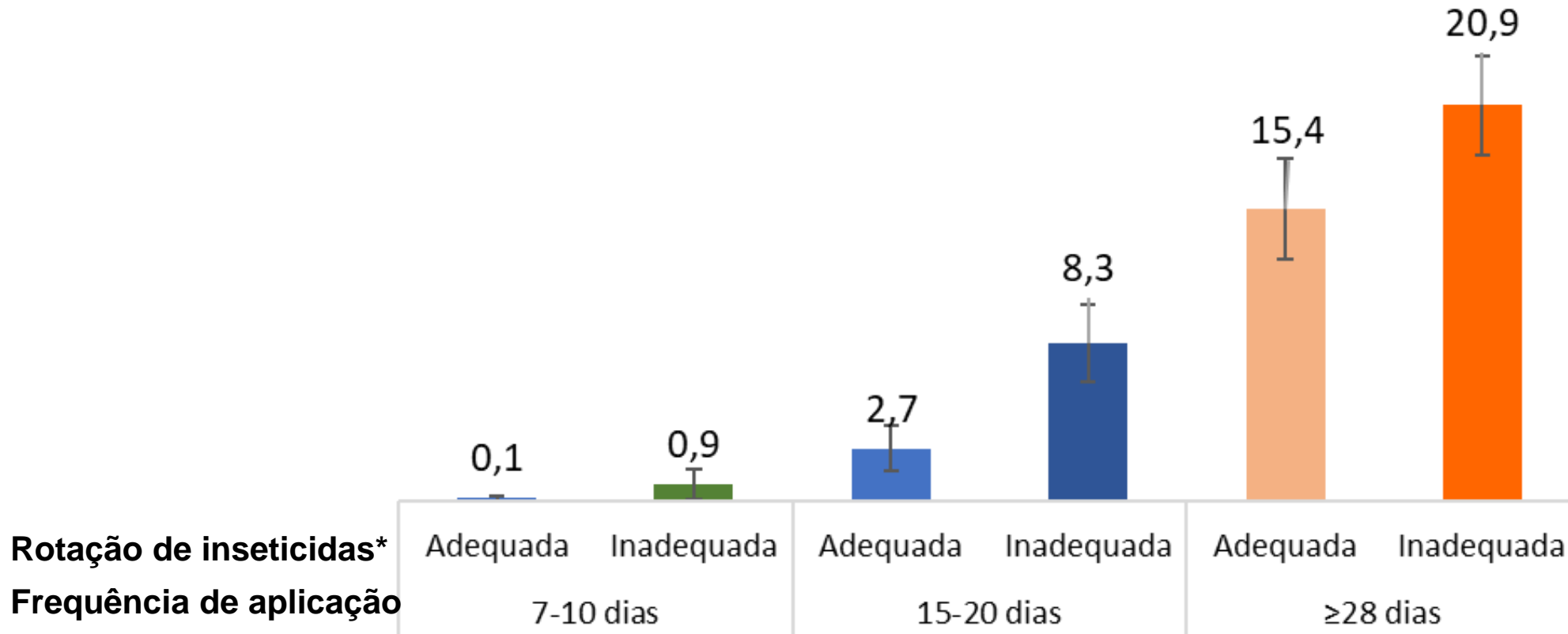


Para impedir o desenvolvimento do psilídeo em plantas doentes
 ≤ 14 dias



EFEITO DA FREQUÊNCIA DE APLICAÇÃO E DA ROTAÇÃO DE INSETICIDAS

% Brotos com ninfas grandes

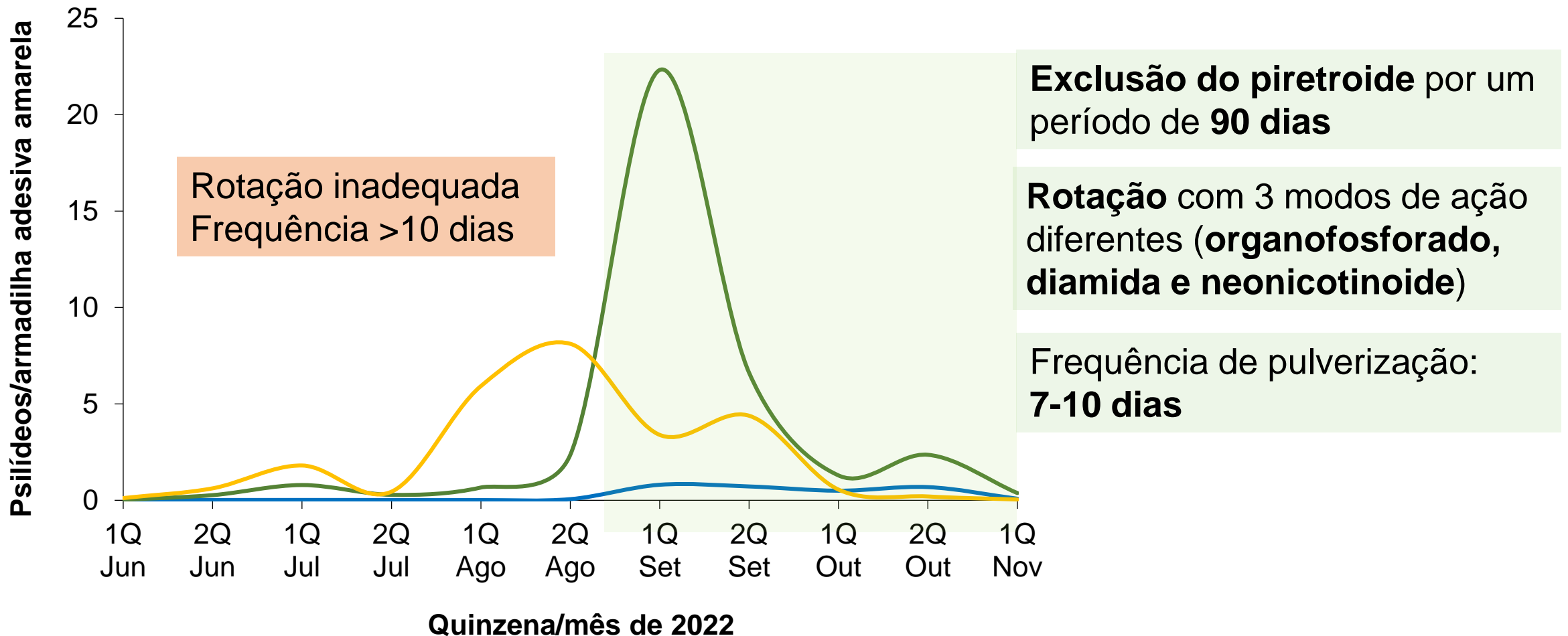


*Rotação adequada: aplicação de inseticidas de 3 modos de ação, sem repetição sequencial, nas últimas 5 aplicações.

Média de 50 talhões por tratamento, 10 plantas por talhão e 3 brotos por planta. Talhões > 4 anos de idade. Avaliação à 1,5 m de altura.
(dados da dissertação de mestrado MasterCitrus de F.F.L. Paulo)

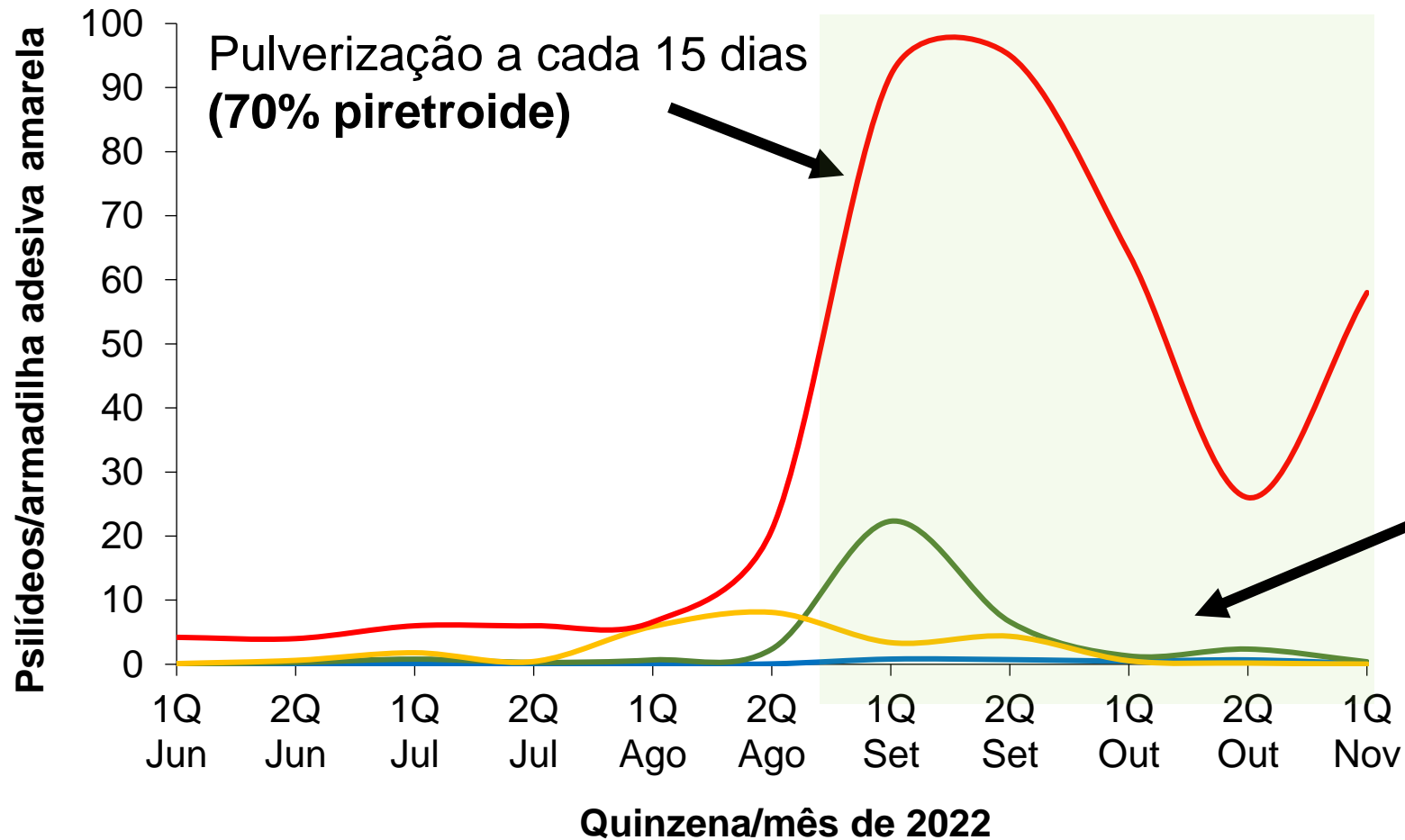
EFEITO DA FREQUÊNCIA DE APLICAÇÃO E DA ROTAÇÃO DE INSETICIDAS

Manejo conjunto da resistência (3 propriedades na Região Sudoeste)



EFEITO DA FREQUÊNCIA DE APLICAÇÃO E DA ROTAÇÃO DE INSETICIDAS

Manejo conjunto da resistência (3 propriedades na Região Sudoeste)



Exclusão do piretroide por um período de **90 dias**

Rotação com 3 modos de ação diferentes (**organofosforado, diamida e neonicotinoide**)

Frequência de pulverização: **7-10 dias**

EFICÁCIA DE INSETICIDAS

- » Reavaliação de inseticidas dos principais grupos químicos
 - » Determinação da concentração de ingredientes ativos
 - » Eficácia de produto, dose e volume de calda



OBRIGADO