

SECRETARIA EXECUTIVA (SE/MAPA)



SISTEMA DE INTELIGÊNCIA COMPETITIVA PARA O AGRONEGÓCIO (IC)

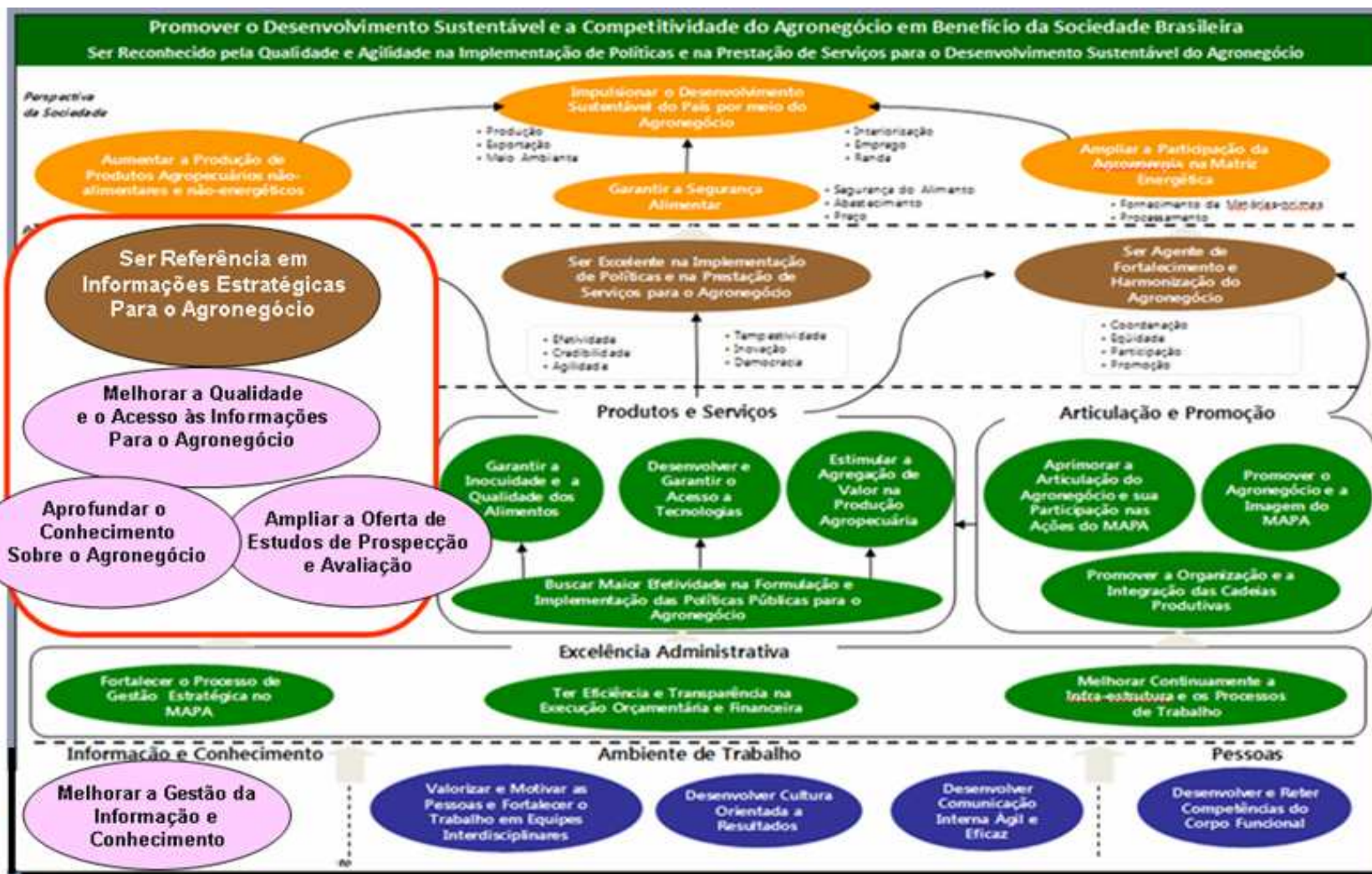
Brasília, dezembro de 2012



Parte I – Justificativa do Sistema de IC para o Agronegócio



Mapa Estratégico



Agendas Estratégicas

<p>AGENDA ESTRATÉGICA 2010 - 2015 LEITE E DERIVADOS</p>	<p>AGENDA ESTRATÉGICA 2010 - 2015 CITRICULTURA</p>	
<p>AGENDA ESTRATÉGICA 2010 - 2015 SOJA</p>	<p>AGENDA ESTRATÉGICA 2010 - 2015 CARNE BOVINA</p>	
<p>AGENDA ESTRATÉGICA 2010 - 2015 ARROZ</p>	<p>AGENDA ESTRATÉGICA 2010 - 2015 ALGODÃO</p>	
<p>AGENDA ESTRATÉGICA 2010 - 2015 AVES E SUÍNOS</p>	<p>AGENDA ESTRATÉGICA 2010 - 2015 VINICULTURA, VINHOS E DERIVADOS</p>	

OS TEMAS - COMUNS

1. Estatísticas
2. Pesquisa, Desenvolvimento, Inovação
3. Assistência Técnica (Capacitação, Difusão e Extensão)
4. Defesa Agropecuária
5. Marketing e Promoção
6. Gestão da Qualidade
7. Governança da Cadeia
8. Crédito e Seguro
9. Comercialização
10. Relações Internacionais
11. Legislação

"Agendas Estratégicas" das Câmaras Setoriais do MAPA



Parte II – Benefícios do Sistema de IC para o Agronegócio



Gestão da Informação Estratégica



Cadeias Agroindustriais

Desafios de Competitividade

- Logística
- Fomento
- Tecnologia
- Formação de Mão-de-Obra
- Custos de Produção, etc.



Universo de Dados, Notícias, Informações

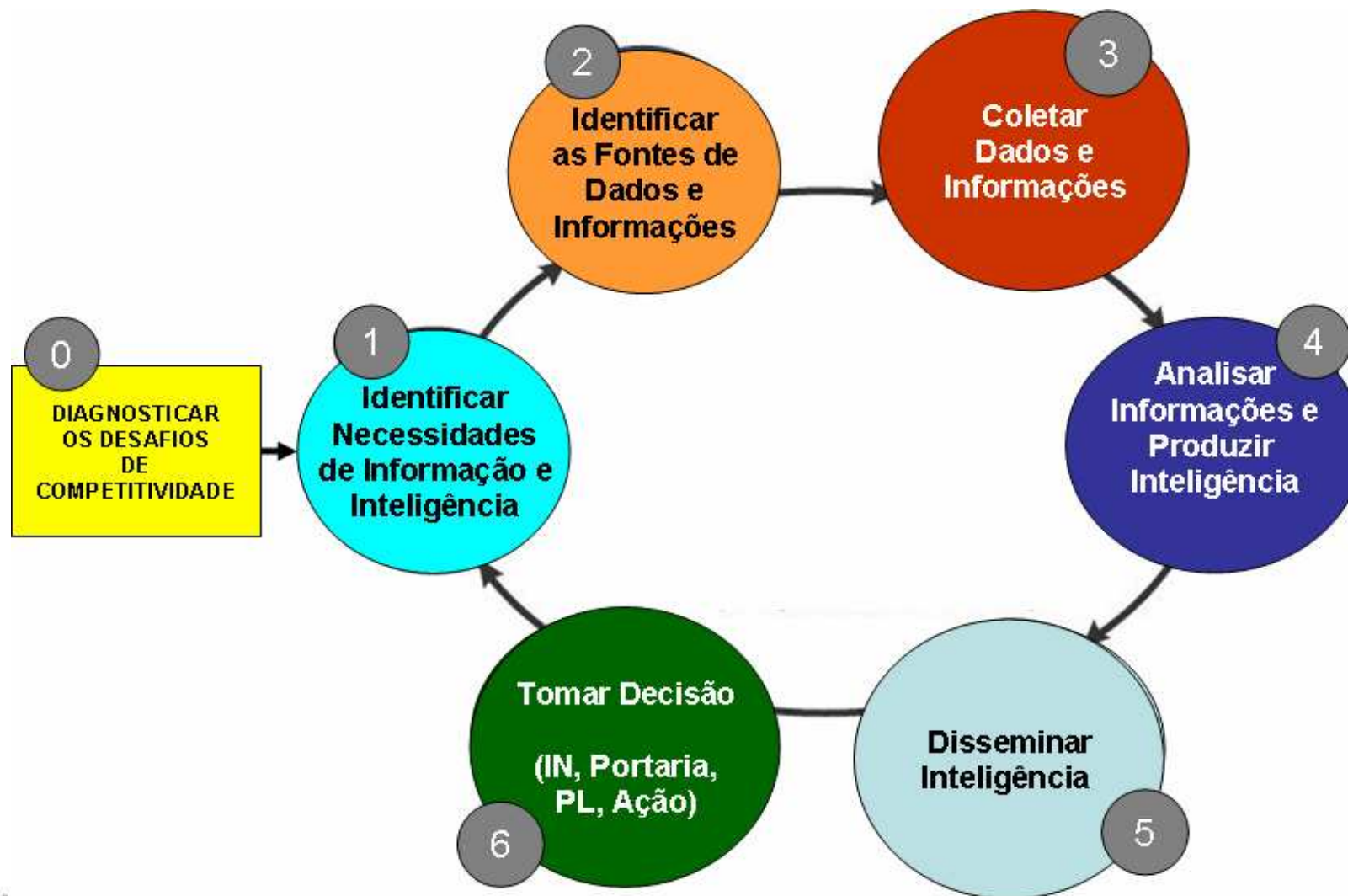
Inteligência Competitiva



Produtos de Informação e de Inteligência: orientar a tomada de decisão



Ciclo de Inteligência Competitiva



Sistema-Referência: A M S / U S D A

United States Department of Agriculture
Agricultural Marketing Service

LIVESTOCK & GRAIN
MARKET NEWS

Home
About Us
Careers
Help
Contact Us

Search AMS

 Go

Go To: Cotton | Dairy | Fruit & Vegetables | Poultry | Tobacco

Welcome to Livestock and Grain Market News
June 22, 2012

Note to LGMN Portal users: Web services is now available in the Tools section. This new feature with its supporting XML data structure are an open data structure that follows a commonly accepted industry standard of retrieving data sets between producers and customers. This new web service will provide our customers with additional resources to obtain large volumes of data.

Run a Custom Report

Category: Go

LGMN Dashboard

Boxed Beef

Cattle

Lamb

Swine

Help Guide

USDA Market News
Compete Smarter

Welcome to the USDA Market News Portal!

Contacts and Locations

ALL Go

Syndication

[Corn Distillers Dry Grains, Daily Report](#)

[Ethanol, Weekly Report](#)

[RSS \(all feeds\)](#) | [What is RSS?](#)

Resources

- [Chicago Mercantile Exchange](#)
- [Contact an LGMN Office and Reports by Office](#)
- [Find New Reports](#)
- [Kansas City Board of Trade](#)
- [Livestock and Seed Commodity Areas](#)
- [Minneapolis Grain Exchange](#)

USDA Links

- [Agricultural Marketing Service \(AMS\)](#)
- [Economic Research Service \(ERS\)](#)

<http://marketnews.usda.gov/portal/lq>



Exemplo de Produto de Informação (Painel do Gado de Corte)

United States Department of Agriculture
Agricultural Marketing Service

Direct Slaughter Cattle Reporting Dashboard

LIVESTOCK & GRAIN
MARKET NEWS

Criteria

Region: **National**

Year: **2012**

Week Ending: **Nov-26**

Negotiated Cash Slaughter Cattle
Head Count W/E Nov 26 2012

Region	Head Count	vs Year Ago	vs 3-Year Avg
National	117,141	-32.2%	-26.6%
5 Area	102,777	-35.5%	-29.3%
Colorado	4,088	-56.4%	-37.8%
IA/MN	31,789	-17.7%	1.0%
Kansas	15,820	-61.0%	-57.9%
Nebraska	43,865	-17.7%	-14.4%
TX/OK/NM	7,215	-58.6%	-61.1%

Negotiated Cash Slaughter Cattle
Head Count W/E Nov 26 2012

- Nebraska: 37.45%
- Rest of US: 12.26%
- TX/OK/NM: 6.16%
- Colorado: 3.49%
- IA/MN: 27.14%
- Kansas: 13.51%

National Negotiated Cash Slaughter Cattle
Head Count W/E Nov 26 2012 - 3 Month Data Set

1,000 Head

Sep-10 Sep-17 Sep-24 Oct-01 Oct-08 Oct-15 Oct-22 Oct-29 Nov-05 Nov-12 Nov-19 Nov-26

- Current
- Prior Year
- 3-Year Avg

Information

Welcome to the AMS Direct Slaughter Cattle Dashboard. This data visualization tool provides an interactive experience for searching and viewing cattle market information collected under the Livestock Mandatory Reporting Act. Navigational assistance can be found at the "Help Guide" link near



Lógica de Construção do Sistema de Informação para IC



Produtos de Informação – Protótipo para Leite e Derivados



<http://metabusca.plugar.com.br/mapa/>



PORTAL DE IC AGRONEGÓCIO

MINISTÉRIO DA
AGRICULTURA

Acesso Restrito

OK

A A A



Cadeia de Leite e Derivados

Legislação e Fiscalização Sanitária

Produtos de Informação

Produtos de Inteligência

Importações e Exportações

Produtos de Informação

Produtos de Inteligência

Estatística de Produção e Consumo

Produtos de Informação

Produtos de Inteligência

Bem-vindos ao nosso Portal de Inteligência para o Agronegócio!

Gerando mais de um terço do PIB brasileiro, quase 40% do emprego formal e sendo principal responsável por grande parte do saldo positivo da balança comercial, o AGRONEGÓCIO BRASILEIRO é o setor da economia nacional de maior expansão neste século.

Quando se avalia a dimensão e complexidade dos seus desafios, conclui-se que o país precisa investir mais em processos de inteligência para o agronegócio. Consolidação de "inteligência estratégica" e "inteligência competitiva" se torna uma necessidade cada vez mais destacada nesta era do conhecimento, em um mundo que muda com muita rapidez e os alvos se tornam cada vez mais difusos e móveis, dificultando decisão e ação de forma rápida e tempestiva.

As revoluções no mundo da ciência e da tecnologia indicam que instituições de pesquisa e as empresas do agronegócio não podem trabalhar "mirando o retrovisor". É preciso que o AGRONEGÓCIO BRASILEIRO se sustente em forte capacidade de antecipação de riscos, de oportunidades e de desafios, além de processos coordenados de decisão e ação.

Busca de Legislação

Orgão

D.O.U.

Número

Ano

a

Palavra-Chave

Pesquisar

PORTAL DE IC AGRONEGÓCIO

MINISTÉRIO DA
AGRICULTURA

Login
.....

Cadeia de Leite e Derivados

▶ Legislação e Fiscalização Sanitária

Produtos de Informação

Produtos de Inteligência

▶ Importações e Exportações

Produtos de Informação

Produtos de Inteligência

▶ Estatística de Produção e Consumo

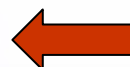
Produtos de Informação

Produtos de Inteligência

Câmaras Setoriais

Home » Cadeia de Leites e Derivados » Importações do Mercosul » Produtos de Informação

Painel de Indicadores



Período

jan / 2011

à

jan / 2012

Importações de leite em pó da Argentina e Uruguai – equivalente litros



Busca de Legislação

Orgão

D.O.U.
 a

Número

Ano

a

Palavra-Chave

Enquete

Qual conteúdo de inteligência você

Balança Comercial de Lâcteos

Período

2009 ▼

à

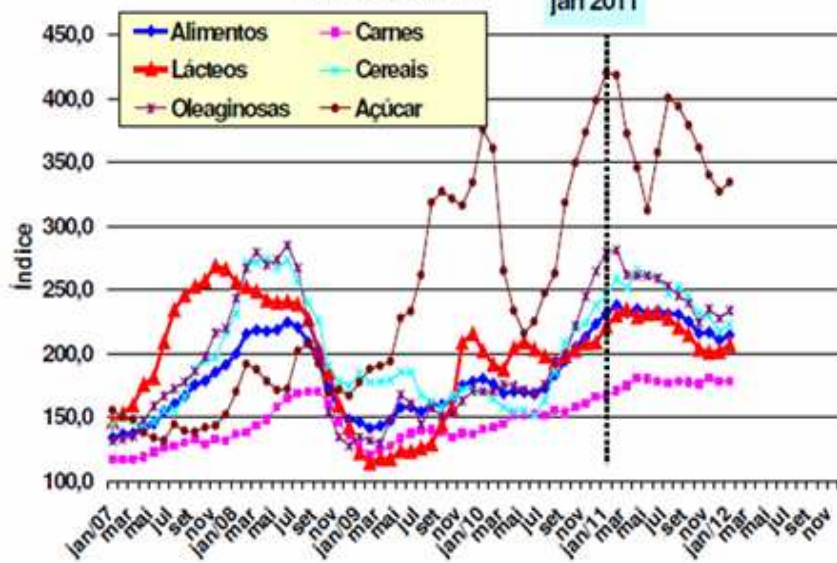
2012 ▼

Executar



Índices dos preços internacionais de alimentos, carnes, lácteos, cereais, oleaginosas e açúcar, jan/2007 a jan/2012 (Base 2002 - 04 = 100)

Fonte: IAG, M-Flex 12.



28.11.2012

II COOLEITE de Campina Grande

Nos dias 28 e 29 de novembro, Campina Grande será sede do II COOLEITE – Seminário da Cadeia Produtiva do Leite e Cooperativismo. O evento, que acontece no auditório da Federação das Indústrias do Estado da Paraíba (FIEP).



10.06.2013

V Congresso Brasileiro de Qualidade do Leite

Águas de Lindóia, SP – 10 a 12 de junho 2013. Hotel Majestic.

[ver mais](#)



Estatísticas do Mercado Internacional

Período

2011 à 2012 Executar

Preços internacionais (US\$/tonelada)

Leite em pó integral	2012	2011	Var. (%)	Leite em pó desnatado	2012	2011	Var. (%)
Oceania	US\$ 3.300	US\$ 3.425	+2%	Oceania	US\$ 3.400	US\$ 3.325	+2%
Oeste da Europa	US\$ 3.813	US\$ 4.000	+2%	Oeste da Europa	US\$ 3.475	US\$ 3.240	+2%

Volume exportado de lácteos em Setembro/12 (em equivalente leite)

	Volume (mil L de leite)	Var. Ago/12 - Set/12 (%)	Participação no total exp. em Set/12	Var. Set/11 - Set/12 (%)
Total	8.757	-4%	-	-13%
Leites em pó	2.117	-2%	24%	-25%
Leite Condensado	4.436	-3%	51%	-10%
Queijos	1.481	+8%	17%	-24%
Leites fluidos e cremes	489	-38%	6%	-38%

Volume importado de lácteos em Setembro/12 (em equivalente leite)

	Volume (mil L de leite)	Var. Ago/12 - Set/12 (%)	Participação no total exp. em Set/12	Var. Set/11 - Set/12 (%)
Total	113.150	+28%	-	-18%
Leites em pó	94.737	+36%	84%	+7%
Queijos	15.229	-14%	14%	-69%
Leite fluido	925	+429%	1%	-26%
Soro de leite (mil kg)	2.753	+6%	-	+71%

Fonte: MDIC



Notícias sobre importação e exportação de leite e derivados

17/02/2012

Câmbio e baixo custo favorecem importação de leite

O câmbio é apontado pela pesquisadora Aline Ferro, do Centro de Estudos Avançados em Economia Aplicada (Cepea/Esalq/USP), como o principal fator

Fontes de Dados e Informações

Embrapa Suínos e Aves

DADOS CADASTRAIS

Grupo de Pesquisa em Produção de Aves	EMBRAPA SUÍNOS E AVES
Razão Social:	Empresa Brasileira de Pesquisa Agropecuária - Embrapa
Nome Fantasia:	Centro Nacional de Pesquisa de Suínos e Aves
CNPJ:	00.348.003/0065-85
Inscrição Estadual:	250.829.524
Inscrição Municipal:	2.287
Endereço:	Rodovia BR 353, Km 133



Sites do Mercado



Produtos de Inteligência

Sumários executivos: análises e considerações sobre as implicações para o negócio, gerados principalmente a partir de fontes secundárias, apresentado de forma sucinta, indicando os diversos caminhos que podem ser seguidos pelo cliente.

Alertas: análises rápidas e breves sobre uma questão atual e relevante para o setor;

Relatórios analíticos: análises profundas de um tópico. Exemplo: tecnologia, novos produtos, etc.

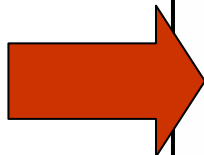
Projeções estratégicas: projeções analíticas de tendências chaves. Exemplo: mercado emergente.

Análises de situação: avaliação snapshot (instantânea) de desenvolvimentos externos com potencial ou implicações. Exemplo: surgimento de uma nova tecnologia, nova regulamentação, etc.

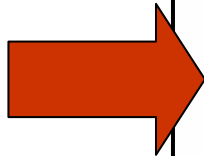


Exemplo de Produto de Inteligência (USA-AMS:Boletim Semanal do Etanol)

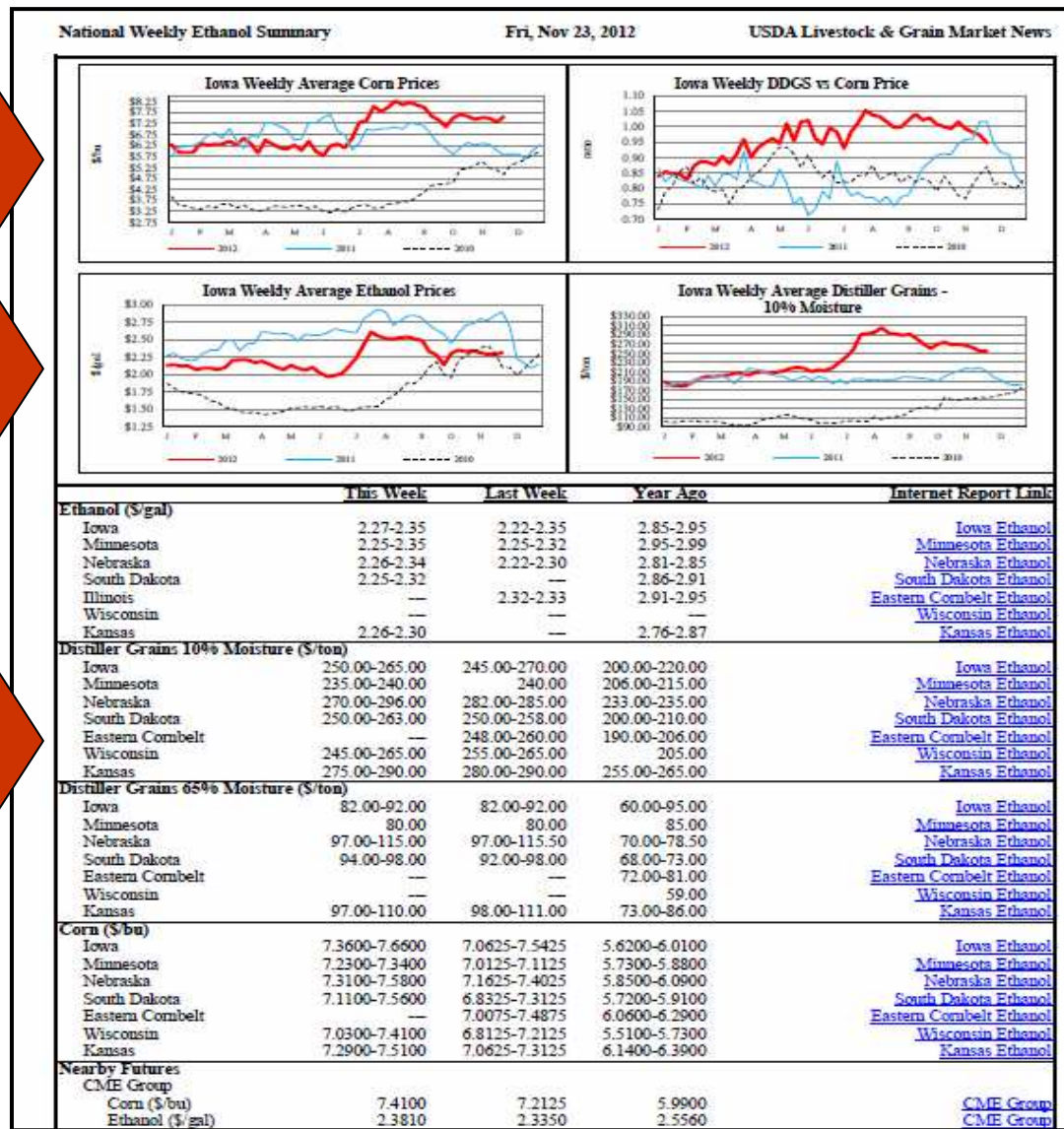
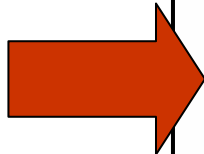
Milho



Etanol:
Preço
Nacional



Etanol:
Preço
Estadual



PORTAL DE IC AGRONEGÓCIO

MINISTÉRIO DA
AGRICULTURA

Acesso Restrito

OK

A

A

A



Cadeia de Leite e Derivados

Legislação e Fiscalização Sanitária

Produtos de Informação

Produtos de Inteligência

Importações e Exportações

Produtos de Informação

Produtos de Inteligência

Estatística de Produção e Consumo

Produtos de Informação

Produtos de Inteligência

Bem-vindos ao nosso Portal de Inteligência para o Agronegócio!

Gerando mais de um terço do PIB brasileiro, quase 40% do emprego formal e sendo principal responsável por grande parte do saldo positivo da balança comercial, o AGRONEGÓCIO BRASILEIRO é o setor da economia nacional de maior expansão neste século.

Quando se avalia a dimensão e complexidade dos seus desafios, conclui-se que o país precisa investir mais em processos de inteligência para o agronegócio. Consolidação de "inteligência estratégica" e "inteligência competitiva" se torna uma necessidade cada vez mais destacada nesta era do conhecimento, em um mundo que muda com muita rapidez e os alvos se tornam cada vez mais difusos e móveis, dificultando decisão e ação de forma rápida e tempestiva.

As revoluções no mundo da ciência e da tecnologia indicam que instituições de pesquisa e as empresas do agronegócio não podem trabalhar "mirando o retrovisor". É preciso que o AGRONEGÓCIO BRASILEIRO se sustente em forte capacidade de antecipação de riscos, de oportunidades e de desafios, além de processos coordenados de decisão e ação.

Busca de Legislação

Orgão

D.O.U.

Número

Ano

a

Palavra-Chave

Pesquisar

PORTAL DE IC AGRONEGÓCIO

MINISTÉRIO DA
AGRICULTURA

Login

.....

OK

A A A

🔍

Cadeia de Leite e Derivados

▶ Legislação e Fiscalização Sanitária

Produtos de Informação

Produtos de Inteligência

▶ Importações e Exportações

Produtos de Informação

Produtos de Inteligência

▶ Estatística de Produção e Consumo

Produtos de Informação

Produtos de Inteligência

Home » Cadeia de Leites e Derivados » Importações do Mercosul » Produtos de inteligência



Estudo Anual da Competitividade do Lácteo Brasileiro no Mercado Internacional

01/06/2012

Estudo Anual da Competitividade do Lácteo Brasileiro no Mercado Internacional



01/12/2011

Estudo Anual da Competitividade do Lácteo Brasileiro no Mercado Internacional



01/06/2011

Estudo Anual da Competitividade do Lácteo Brasileiro no Mercado Internacional



01/12/2010

Estudo Anual da Competitividade do Lácteo Brasileiro no Mercado

Busca de Legislação

Orgão

D.O.U.

Número

Ano

Palavra-Chave

🔍 Pesquisar

Ministério da Agricultura, Pecuária e Abastecimento – Inteligência Competitiva para o Agronegócio

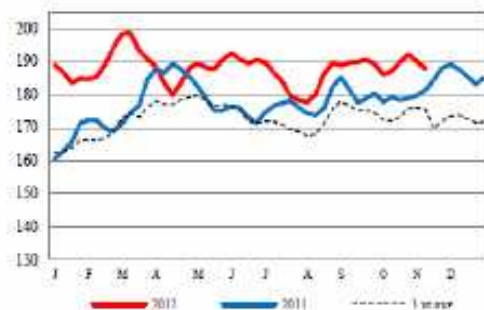
< Nome do Boletim >

Data de Elaboração: 99/99/9999

Data de Aprovação: 99/99/9999

Data Publicação: 99/99/9999

Indicadores e Estatísticas



Mostrando estatísticas	Volume em bilhões de litros (bilhões)	2011	2012	Variação (%)
Produção total	13.7	10.7	13.7	27%
Produção de leite SIF	11.5	8.5	11.5	35%
Produção de leite industrial	2.2	2.2	2.2	0%
Produção de leite para consumo humano	1.5	1.5	1.5	0%
Produção de leite para consumo animal	0.7	0.7	0.7	0%
Produção de leite para consumo humano e animal	0.8	0.8	0.8	0%
Produção de leite para consumo humano e animal (incluindo leite SIF)	12.2	9.3	12.2	32%
Produção de leite para consumo humano e animal (excluindo leite SIF)	1.5	1.5	1.5	0%
Produção de leite para consumo humano e animal (incluindo leite SIF e leite industrial)	13.7	10.7	13.7	27%
Produção de leite para consumo humano e animal (excluindo leite SIF e leite industrial)	2.2	2.2	2.2	0%
Produção de leite para consumo humano e animal (incluindo leite SIF e leite industrial e leite para consumo humano e animal)	13.7	10.7	13.7	27%
Produção de leite para consumo humano e animal (excluindo leite SIF e leite industrial e leite para consumo humano e animal)	0.0	0.0	0.0	0%
Produção de leite para consumo humano e animal (incluindo leite SIF e leite industrial e leite para consumo humano e animal e leite para consumo humano e animal)	13.7	10.7	13.7	27%
Produção de leite para consumo humano e animal (excluindo leite SIF e leite industrial e leite para consumo humano e animal e leite para consumo humano e animal)	0.0	0.0	0.0	0%
Produção de leite para consumo humano e animal (incluindo leite SIF e leite industrial e leite para consumo humano e animal e leite para consumo humano e animal e leite para consumo humano e animal)	13.7	10.7	13.7	27%
Produção de leite para consumo humano e animal (excluindo leite SIF e leite industrial e leite para consumo humano e animal e leite para consumo humano e animal e leite para consumo humano e animal)	0.0	0.0	0.0	0%

Análise

A produção de leite no país tem sido crescente nos últimos anos. Alves (2001), analisando o desempenho do setor leiteiro de 1970 a 1999, mostrou que a produção cresceu 3,7% ao ano. O autor mostrou também que, à semelhança de outros produtos, nos últimos 11 anos da série, a produtividade explica a maior parte de crescimento da produção interna. Para o autor, no período 89/99, a produtividade, medida pela produção por vaca ordenhada, cresceu 4,6 % ao ano. Neste estudo trabalhou-se com dados mensais de produção do leite sob inspeção – leite SIF – cobrindo o período 97/03, que foram colocados disponíveis pelo IBGE. Esses dados são mostrados no Anexo A e os incrementos percentuais na produção na Tabela 1.

Durante o período 97/03 a produção passou de 10,7 bilhões para 13,7 bilhões de litros, ou seja, um incremento de 27%, com destaque para os anos de 2000, 2001 e 2003. Em 2000 o volume de leite destinado às indústrias cresceu 8,7%, destacando-se os meses da safra com maiores incrementos. Em 2001 o percentual de crescimento em relação ao ano anterior foi ainda mais elevado (9,13%). Naquele ano, para surpresa dos agentes que atuam no setor, as taxas de crescimento mais elevadas ocorreram justamente nos meses da entressafra, fato raro e até mesmo nunca visto por muitos que lidam com a cadeia do leite. Em 2002 a produção teve um crescimento inexpressivo, menos de 1%, como reação dos produtores aos baixos preços praticados no segundo semestre de 2001. Entretanto, voltou a crescer de forma mais consistente no ano de 2003. Neste ano os maiores incrementos foram nos meses de safra e o crescimento anual foi de 3,10%.

Fontes de Informações Utilizadas

Portal de IC para o Agronegócio-MAPA
 Conab-Análise da Conjuntura do Leite
 EMBRAPA GADO DE LEITE-Análise do Mercado

Fibras Naturais



Estudos e Artigos

Flores e Plantas Ornamentais

Florestas Plantadas

Floricultura

Hortaliças

Leite e Derivados

Mandioca

Mel e Produtos das Abelhas

Milho e Sorgo

Oleaginosas e Biodiesel

Palma de Óleo

Soja

Tabaco



Alertas

Viticultura, Vinhos e Derivados


Câmaras Temáticas


Agricultura Orgânica


Agricultura Sustentável e Irrigação

Crédito e Comercialização

Infraestrutura e Logística

 O Mercado Lácteo Brasileiro no contexto mundial.
Siqueira, Kenya
Carneiro, Alzilo
Almeida, Marcos,
Nalon, Roberto
UFRGS | 2002

 Formação de preços de derivados do leite
Diniz, Géssica
Lopes, Mygre
UFSM | 2011

 Tarifas Agrícolas Europeias: mensuração e análise entre produtos
Freitas, Rogério
Costa, Cinthia
ESALQ-USP | 2007



Consultas sobre importação e exportação têm novas regras

A realização de consultas técnicas sobre importação e exportação de animais, vegetais, seus produtos e subprodutos, bem como de insumos agropecuários, ficou mais ágil. Pelas novas regras determinadas pelo Mapa, os pedidos devem ser protocolados nas [...]



Cenário mundial do Leite




Apesar da queda na produção mundial do leite, algumas regiões aumentaram sua produção. O Brasil está na lista dos seis maiores produtores do mundo e

Links de Interesse

- » Embrapa
- » Legislação Agrícola Federal
- » Portal da Legislação Agropecuária
- » SEBRAE - Legislação

[ver mais](#)

Câmara Serorial do Leite e Derivados - Atas e Reuniões

-  33ª Reunião 20.11.2012 - Goiânia (GO)
-  32ª Reunião 20.11.2012 - Brasília (DF)
-  31ª Reunião 20.11.2012 - Juiz de Fora (MG)

[ver mais](#)

Pesquisa On-Line (Atual)

-  Programa ABC

[ver mais](#)

Pesquisas Anteriores (Resultados)

-  Programa Balde Cheio

-  PNOI

IC para o Agronegócio: Conceito e Objetivos

Inteligência competitiva é uma forma proativa de captar e organizar dados brutos e informações relevantes sobre o comportamento do mercado, analisando tendências e cenários, permitindo um melhor processo de tomada de decisão dos segmentos de uma Cadeia Produtiva.

Seus principais objetivos são, através da **Gestão da Informação**:

- **Ampliar o conhecimento** sobre os desafios de competitividade das cadeias
- Disseminar inteligência visando **orientar o processo de tomada de decisão**
- **Compreender o impacto das decisões** sobre o mercado
- **Permitir o monitoramento e avaliação de políticas públicas**
- **Orientar o investimento público e privado pela oferta de um conjunto de informações estratégicas**



Parte III – Coordenação do Sistema de IC





Mestrado em Ciência da Informação e Agronegócio

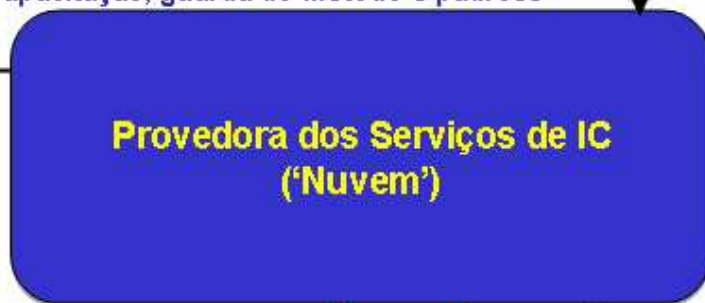


SUPERVISÃO GERAL

- Gestão de Contrato (OS,Ateste,Pagamentos)
- Acompanhamento dos Projetos das Câmaras
- Avaliação dos Resultados do Portal-IC
- Mediação da Provedora de IC com Especialistas
- Processos de Suporte a IC: comunicação, capacitação, guarda do método e padrões

Suporte no Método de Identificação dos Desafios de Competitividade e Necessidades de Informação/Inteligência

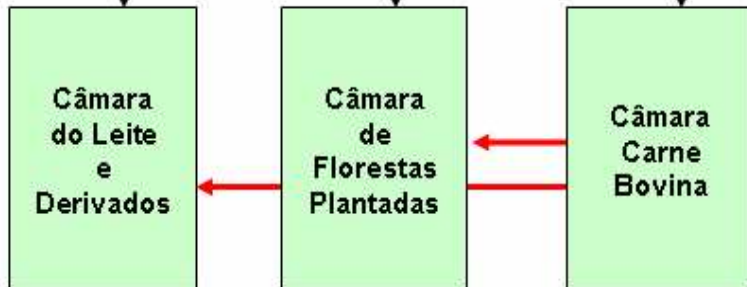
Executores do Projeto de Construção do Portal-IC



Articulação com Provedores



Requisitos para Construção do Portal-IC



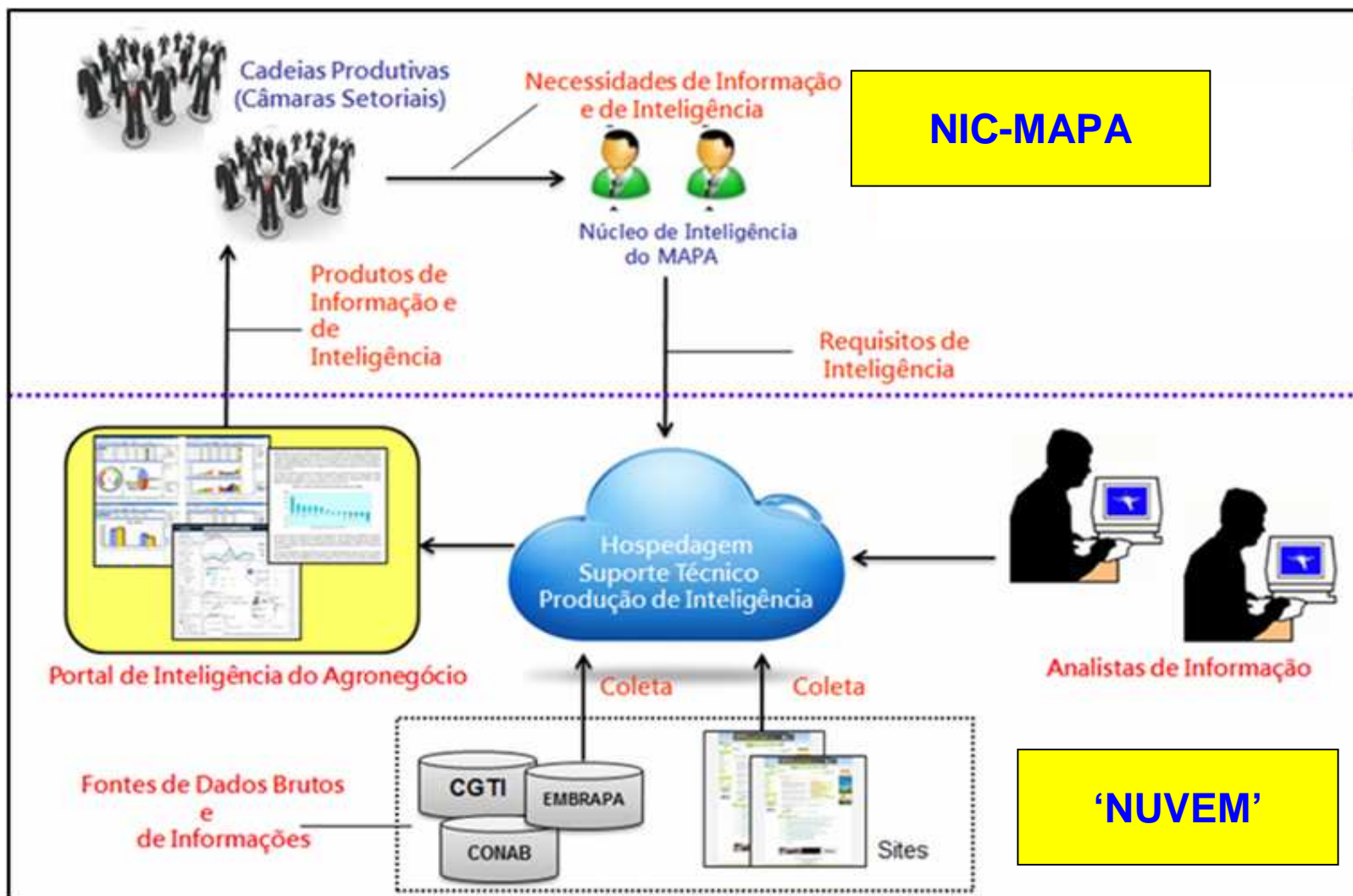
Portal-IC:Produtos



Dados e Informações (Coleta)



Provedora de Serviços de IC ('Nuvem')



Parte IV – Investimentos



Estimativa de Custos – Contrato de 48 meses

Tipo do Serviço	1ª.Cadeia (Startup)	Cada Cadeia Adicional
Software	R\$ 500.000,00	R\$ 150.000,00
Inteligência *	R\$ 670.000,00	R\$ 670.000,00
Infraestrutura de TI **	R\$ 900.000,00	R\$ 200.000,00
	R\$ 2.070.000,00	R\$ 1.020.000,00
	R\$ 43.125,00/mês	R\$ 21.250,00/mês

* 01 especialista sênior na cadeia agroindustrial com dedicação integral

** inclui hardware e serviços de suporte técnico (backup, performance, Internet)



Equipe SE/MAPA

denise.deckers@agricultura.gov.br

aguinaldo.lima@agricultura.gov.br

paulo.fresneda@agricultura.gov.br

sonia.nunes@agricultura.gov.br

hugo.carvalho@agricultura.gov.br

marilene.oliveira@agricultura.gov.br

O b r i g a d o !

