



ASSISTÊNCIA TÉCNICA E GERENCIAL



**ASSISTÊNCIA TÉCNICA E GERENCIAL,
COM MERITOCRACIA**

*“Aumentar a
produtividade
e incentivar o
empreendedorismo”*

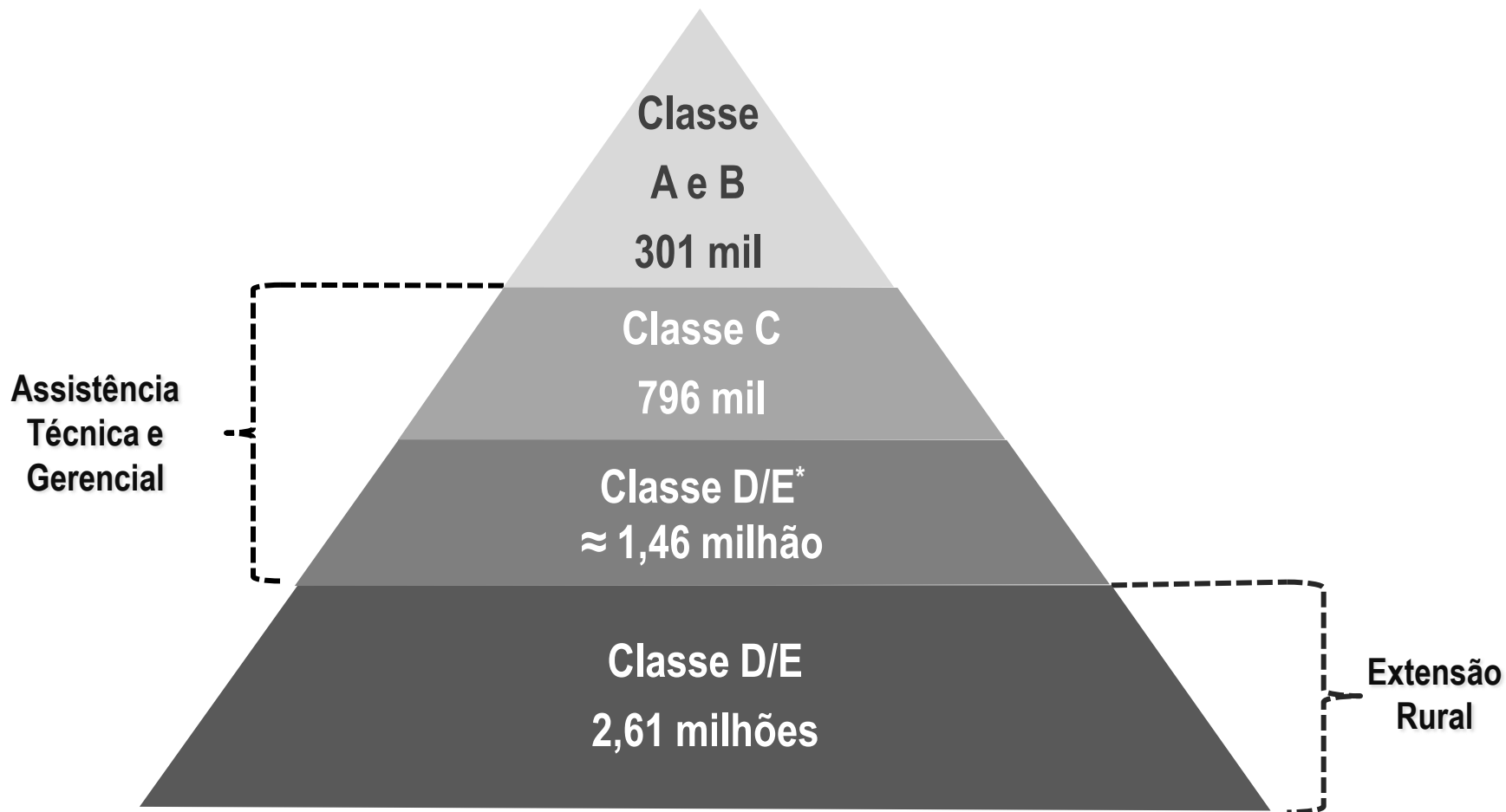
JUSTIFICATIVA

Após a dissolução da EMBRATER o processo de trabalho da assistência técnica e extensão rural começou a sofrer descontinuidade e falta de padronização, fragmentando e pulverizando a sua atuação em nível nacional, sofrendo com a ausência de políticas públicas integradoras e gestoras de seus processos, criando uma lacuna na prestação do serviço.

Os números da assistência técnica e extensão rural no Brasil de acordo com o Censo Agropecuário de 2006, realizado pelo IBGE, são os seguintes:

ASSISTÊNCIA TÉCNICA E EXTENSÃO RURAL						
Quantidade de Estabelecimentos	Não receberam		Receberam Regularmente		Receberam Ocasionalmente	
	Qtd.	%	Qtd.	%	Qtd.	%
5.175.489	4.030.473	77,88	482.452	9,32	662.564	12,80

CLASSES DE PRODUTORES RURAIS BRASIL



*Estrato da classe D/E passível de mobilidade para a classe C. Fonte: IBGE/FGV

OBJETIVO GERAL

Estabelecer e implantar um modelo de gestão e operação de assistência técnica continuados baseado no mérito aos produtores que englobe todos os processos da cadeia produtiva da propriedade, possibilitando a realização de ações efetivas, nas áreas econômica, social e ambiental, e os processos de gestão do negócio, visando proporcionar a sua evolução socioeconômica, da família e da comunidade.

5 PASSOS DA ASSISTÊNCIA TÉCNICA E GERENCIAL:



5 PASSOS DA ASSISTÊNCIA TÉCNICA E GERENCIAL:

1º passo: diagnóstico produtivo individualizado: quando são levantadas informações produtivas, ambientais, sociais e econômicas necessárias para estabelecer metas e um cronograma de ações eficazes.

DIAGNÓSTICO
PRODUTIVO
INDIVIDUALIZADO

01



2º passo: planejamento estratégico: importante etapa de pactuação dos objetivos, que ocorre entre o produtor rural e seu técnico de campo, sempre com acompanhamento de um supervisor;



3º passo: adequação tecnológica: é quando são feitas as recomendações pela equipe técnica que geram impacto direto em todo o sistema de produção.



03

ADEQUAÇÃO
TECNOLÓGICA



4º passo: capacitação profissional complementar: utilizando a experiência do SENAR, os cursos de curta e média duração complementam os conhecimentos trazidos pelo técnico de campo, e auxiliam nas decisões tomadas pelo produtor rural.



04

CAPACITAÇÃO
PROFISSIONAL
COMPLEMENTAR



5º passo: avaliação sistemática de resultados: conjunto de ferramentas operacionais e tecnológicas, desenvolvidas pelo SENAR, que apontam para o alcance do resultado, ou, sinalizam a necessidade de ajustes no planejamento da propriedade.

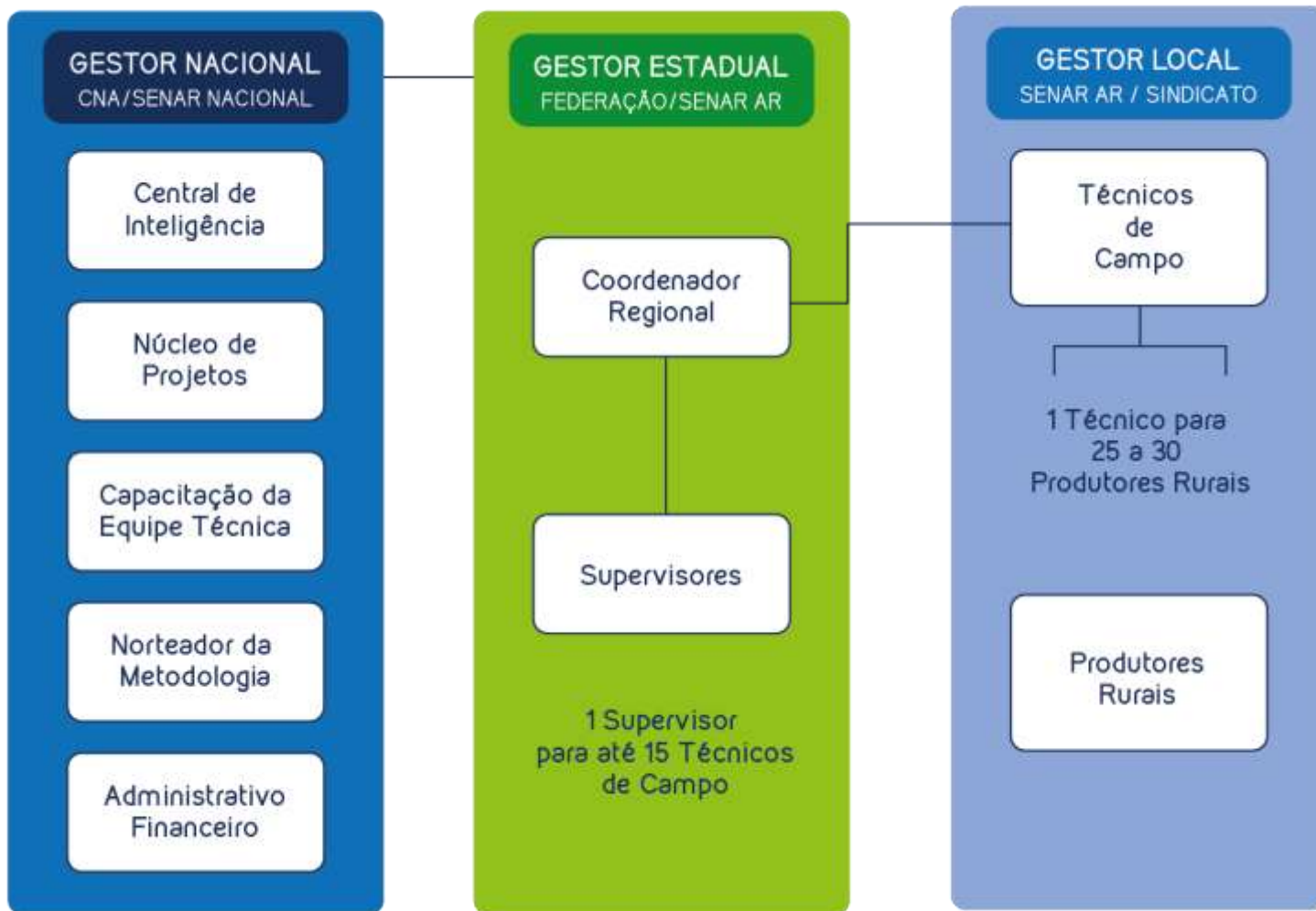
05

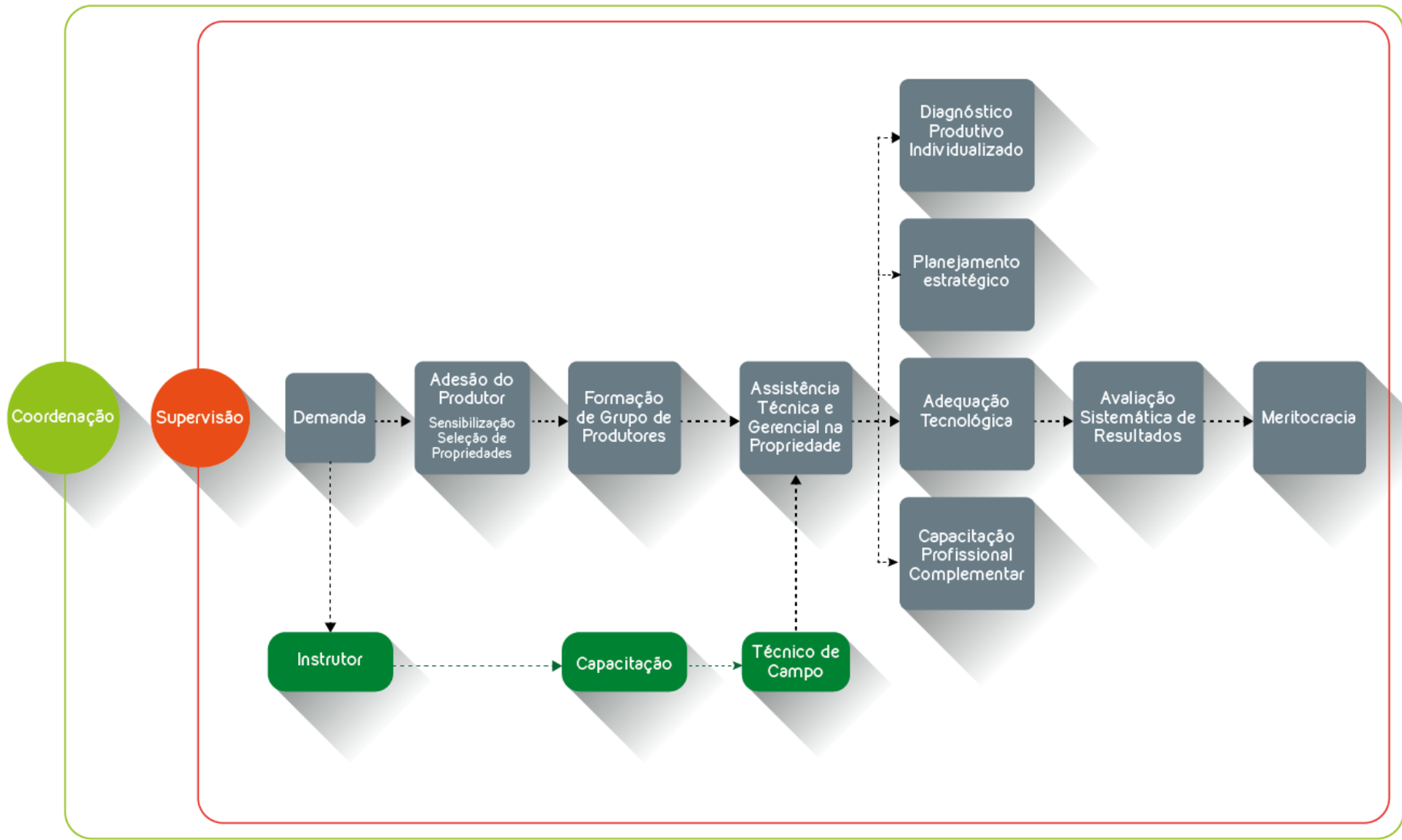
AVALIAÇÃO
SISTEMÁTICA DE
RESULTADOS

TUDO ISSO DE FORMA CONTÍNUA E MONITORADA POR NO MÍNIMO DOIS ANOS

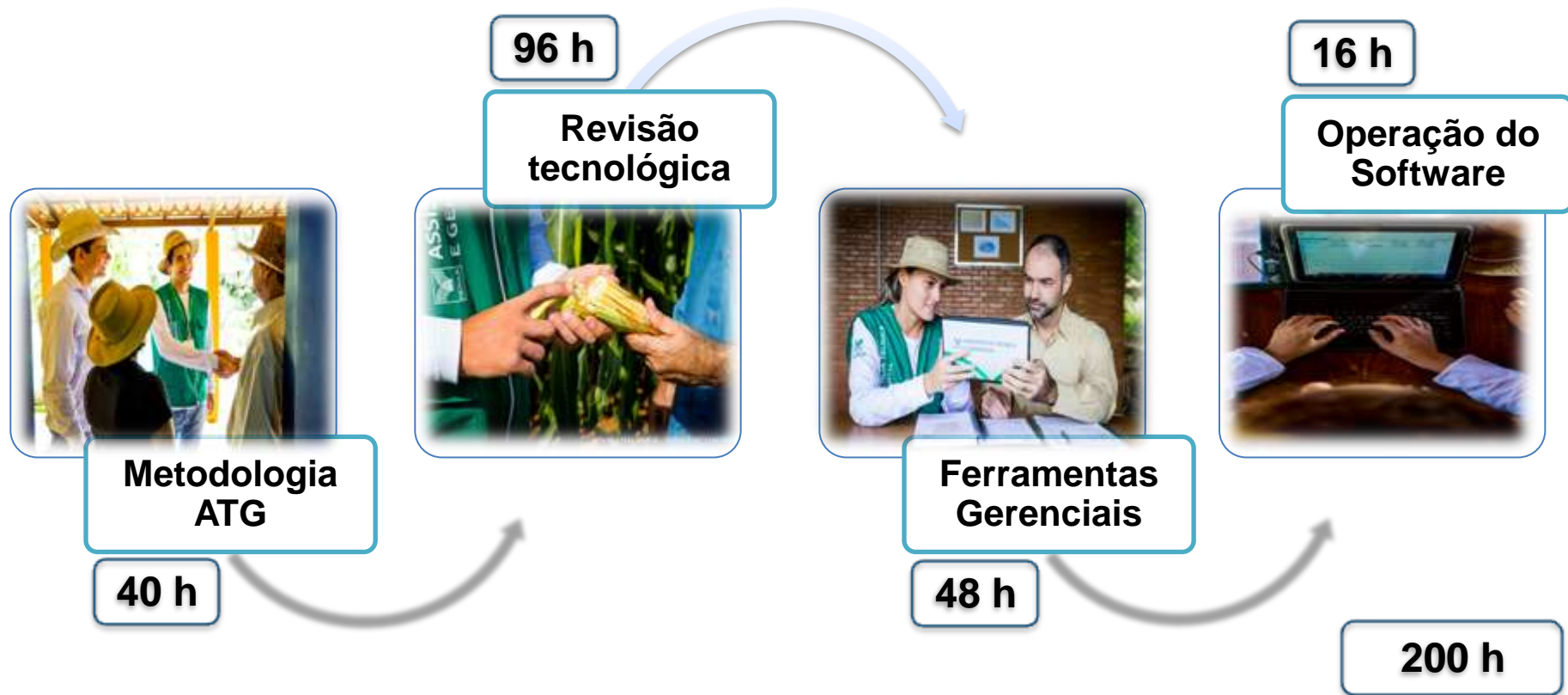
REDE DE ASSISTÊNCIA TÉCNICA E GERENCIAL

Parcerias Estratégicas

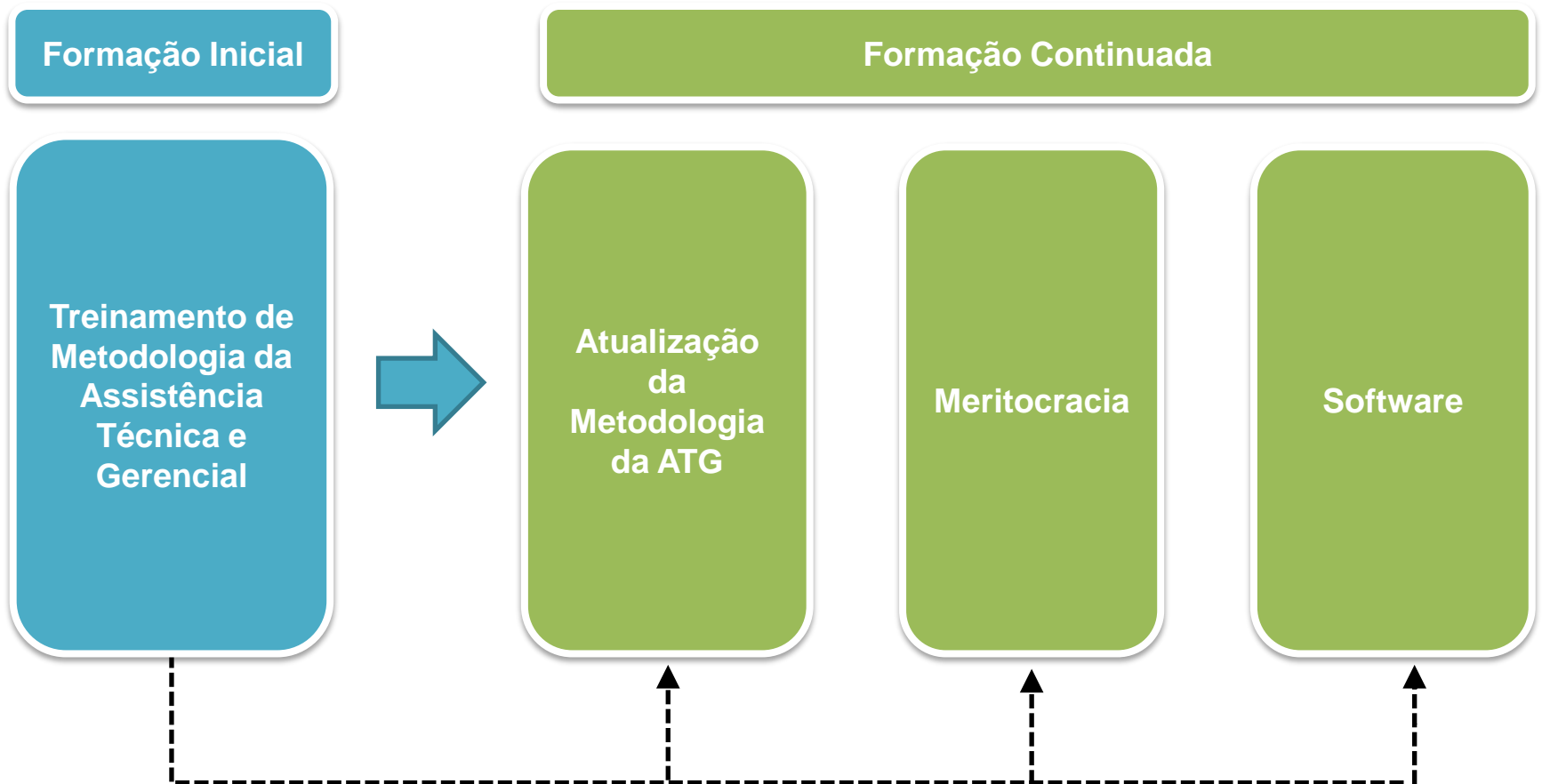




CAPACITAÇÃO DOS TÉCNICOS DE CAMPO



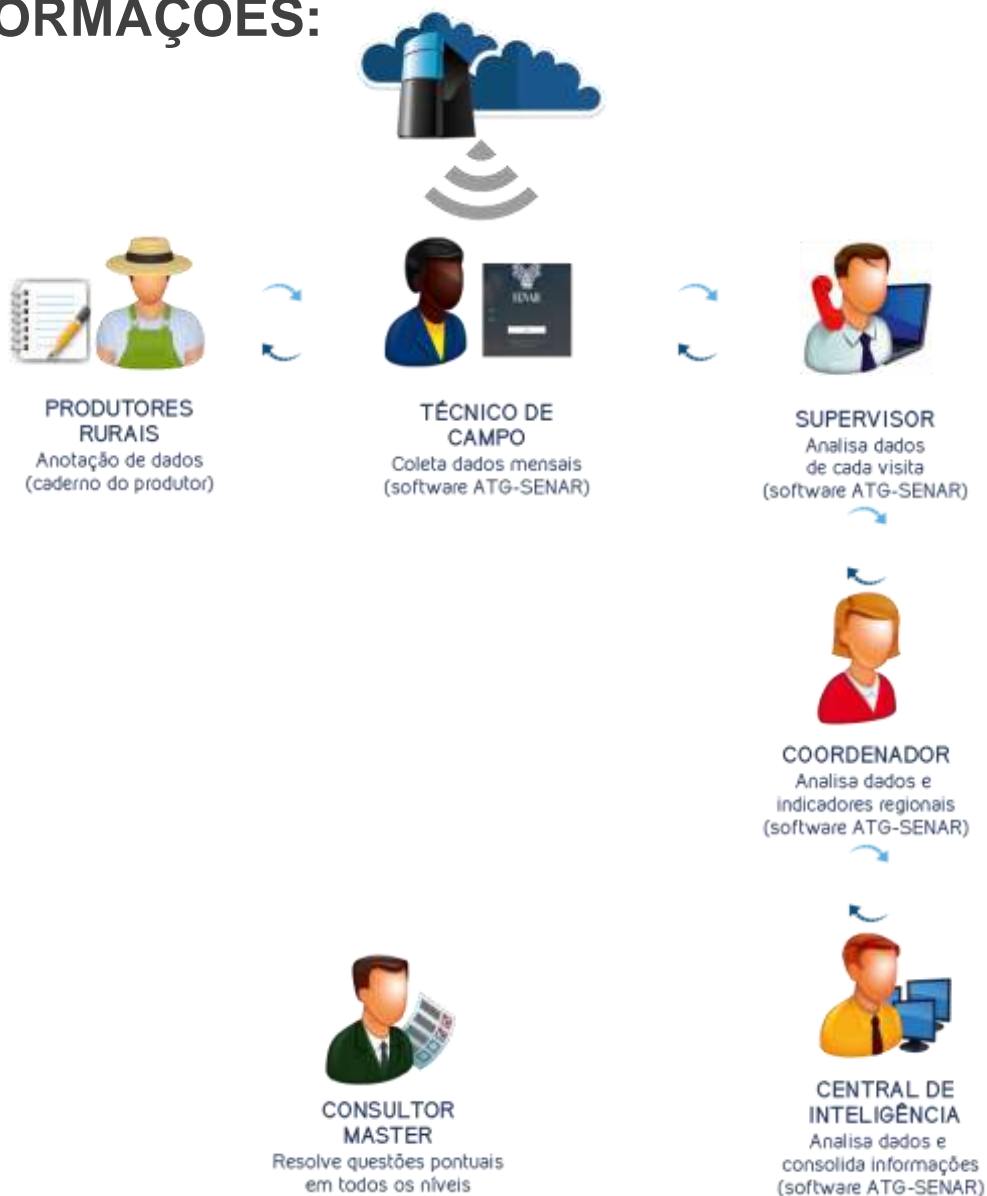
ITINERÁRIO FORMATIVO



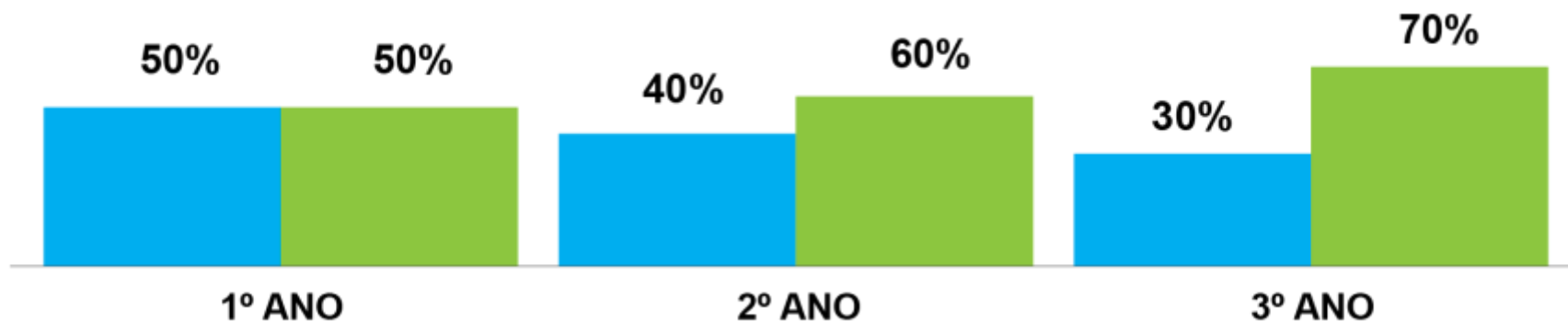
RECURSOS INSTRUCIONAIS DA ASSISTÊNCIA TÉCNICA E GERENCIAL



FLUXO DE INFORMAÇÕES:



REMUNERAÇÃO ADICIONAL – MERITOCRACIA



MERITOCRACIA

■ ESFORÇO

1. Realização das visitas
2. Sincronização das visitas
3. Qualidade e assertividade dos dados
4. Capacitação de produtores em ações FPR
5. Manutenção das propriedades atendidas

■ RESULTADO

1. Saldo do fluxo de caixa Incremento da produção anual
2. Incremento da Produção Anual
3. Redução do COE médio
4. Incremento de renda
5. Aumento da produção por unidade produtiva



**Serviço Nacional de
Aprendizagem Rural**

vinculado à



**Confederação da Agricultura
e Pecuária do Brasil**

SINDICATOS RURAIS

```
graph TD; A[Sindicato Patronal Rural] --> B[Federação]; B --> C[Confederação];
```

Sindicato Patronal Rural

Sindicato Rural: É uma associação de produtores rurais, pessoas físicas ou jurídicas, constituído para representar os associados em seu município (entidade de primeiro grau)

Federação

Federação: É formada por um conjunto de sindicatos, objetivando a representação sindical em nível estadual (entidade de segundo grau).

Confederação

Confederação: É formada pelas federações, com o objetivo de representar o segmento em nível nacional (entidade de terceiro grau).

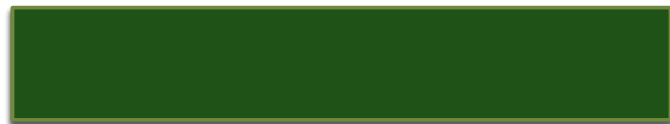


A maior escola da terra



Parceiros

MAPA – CAIXA – MPA – Laticínios
frigoríficos – cooperativas - etc...



**ASSISTÊNCIA TÉCNICA
E GERENCIAL**



**ASSISTÊNCIA TÉCNICA
E GERENCIAL**

PROGRAMA

CRÉDITO RURAL ORIENTADO

PROGRAMA

CRÉDITO RURAL ORIENTADO

CAIXA

CAIXA



Assistência Técnica e Gerencial Senar (2015)



Previsto até Dezembro de 2015

Nº de produtores:	32.605
Equipe Técnica:	1.527

18 administrações regionais com ações de assistência técnica e gerencial



Assistência Técnica e Gerencial
RUBENS GOMES DE OLIVEIRA

rubens.oliveira@senar.org.br

55 – 61- 2109-1636

