

MERCADO
INTERNACIONAL

CARNE BOVINA





ASSOCIADOS

SOBRE ABIEC



ABIEC



163

**Abatedouros de
bovinos SIF no Brasil**

Representa

81.3%

**do abate total
do país (SIF)**

Em

136

municípios

Source: ABIEC/MAPA

PERFIL PECUÁRIA 2023

Produção de carne bovina



10,45
milhões TEC

Mercado interno



7,41 70,97%
milhões TEC

Exportações



3,03 29,03%
milhões TEC

98%  **abiec**

EXPORTAÇÕES TOTAL



2023

10,5
bilhões (US\$)



2,29
milhões
(Toneladas)

2022

12,9
bilhões (US\$)

2,2
milhões
(Toneladas)

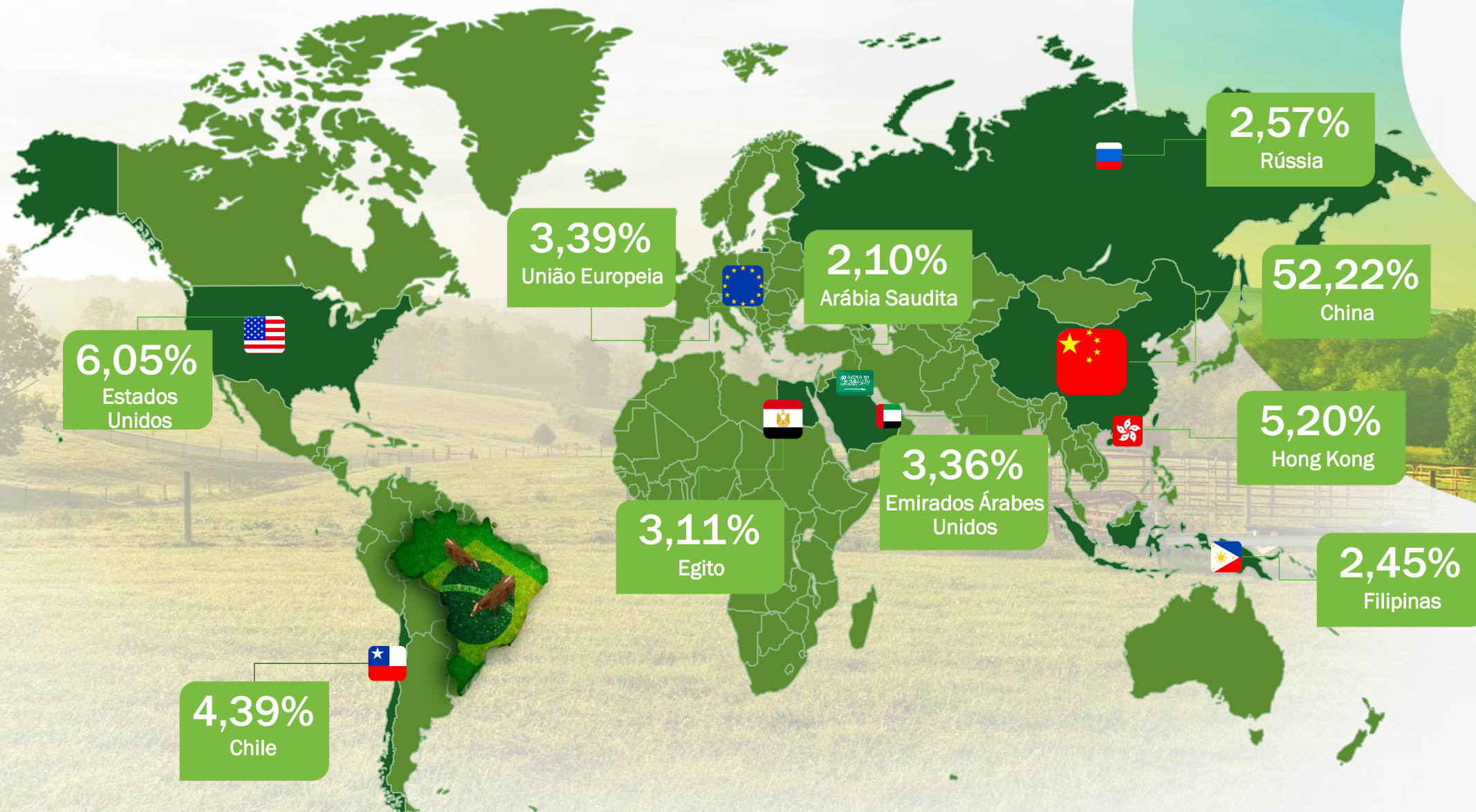
2021

9,2
bilhões (US\$)

1,8
milhões
(Toneladas)

Fonte: Comexstat / ABIEC

10 MAIORES DESTINOS DA CARNE BOVINA BRASILEIRA EM 2023 (VOLUME)





BRASIL

Países importadores
Ranking (2023)



In natura:

1° China: 62.17%
2° EUA: 4.46%
3° Egito: 4.29%



Processada:

1° EUA: 40.7%
2° R.Unido: 18%
3° UE: 13.02%



Miúdos:

1° Hong Kong: 52.54%
2° Costa Marfim: 9.29%
3° Russia: 7.04%



Salgada:

1° Angola: 86.86%
2° EUA: 11.23%
3° Panamá: 0.48%



Tripa:

1° UE: 40.67%
2° Hong Kong: 32.65%
3° Russia: 8.45%

EXPORTAÇÃO DE CARNE BOVINA – 2022 X 2023

MAIORES MERCADOS

	FOB Jan a Dec/22	FOB Jan a Dec/23	Var FOB	Tonnes Jan a Dec/22	Tonnes Jan a Dec/23	Var tonnes	PM Jan a Dec/22	PM Jan a Dec/23	Var PM
China	7.951.970	5.734.952	↓ -27,9%	1.238.483	1.196.104	↓ -3,4%	6.421	4.795	↓ -25,3%
United States	899.944	849.644	↓ -5,6%	134.250	138.669	↑ 3,3%	6.704	6.127	↓ -8,6%
Chile	396.122	487.776	↑ 23,1%	79.446	100.470	↑ 26,5%	4.986	4.855	↓ -2,6%
Egypt	368.914	261.823	↓ -29,0%	96.585	71.288	↓ -26,2%	3.820	3.673	↓ -3,8%
Hong Kong	328.735	370.317	↑ 12,6%	94.961	119.019	↑ 25,3%	3.462	3.111	↓ -10,1%
Philippines	274.728	210.835	↓ -23,3%	61.401	56.222	↓ -8,4%	4.474	3.750	↓ -16,2%
United Arab Emirates	267.341	337.870	↑ 26,4%	58.558	76.880	↑ 31,3%	4.565	4.395	↓ -3,7%
Israel	246.805	130.208	↓ -47,2%	40.022	25.265	↓ -36,9%	6.167	5.154	↓ -16,4%
Italy	211.800	168.549	↓ -20,4%	27.876	25.768	↓ -7,6%	7.598	6.541	↓ -13,9%
Netherlands	204.467	194.729	↓ -4,8%	21.382	21.695	↑ 1,5%	9.563	8.976	↓ -6,1%
Russia	197.583	208.655	↑ 5,6%	49.852	58.863	↑ 18,1%	3.963	3.545	↓ -10,6%
Saudi Arabia	186.088	213.483	↑ 14,7%	36.059	48.141	↑ 33,5%	5.161	4.435	↓ -14,1%
United Kingdom	135.469	138.498	↑ 2,2%	24.351	26.964	↑ 10,7%	5.563	5.136	↓ -7,7%
Uruguay	114.914	121.192	↑ 5,5%	24.695	28.555	↑ 15,6%	4.653	4.244	↓ -8,8%
Libya	36.704	76.310	↑ 107,9%	9.767	20.853	↑ 113,5%	3.758	3.659	↓ -2,6%

2024



EXPORTAÇÃO DE CARNE BOVINA – 2024

RESULTADOS DE JANEIRO

	2023	2024	Variação	
☰ jan				
Faturamento FOB	848.687.941	898.428.644	➡	5,9%
Toneladas	181.812	204.681	⬆	12,6%
Preço médio	4.668	4.389	➡	-6,0%

EXPORTAÇÃO DE CARNE BOVINA – 2024 Janeiro

MAIORES MERCADOS

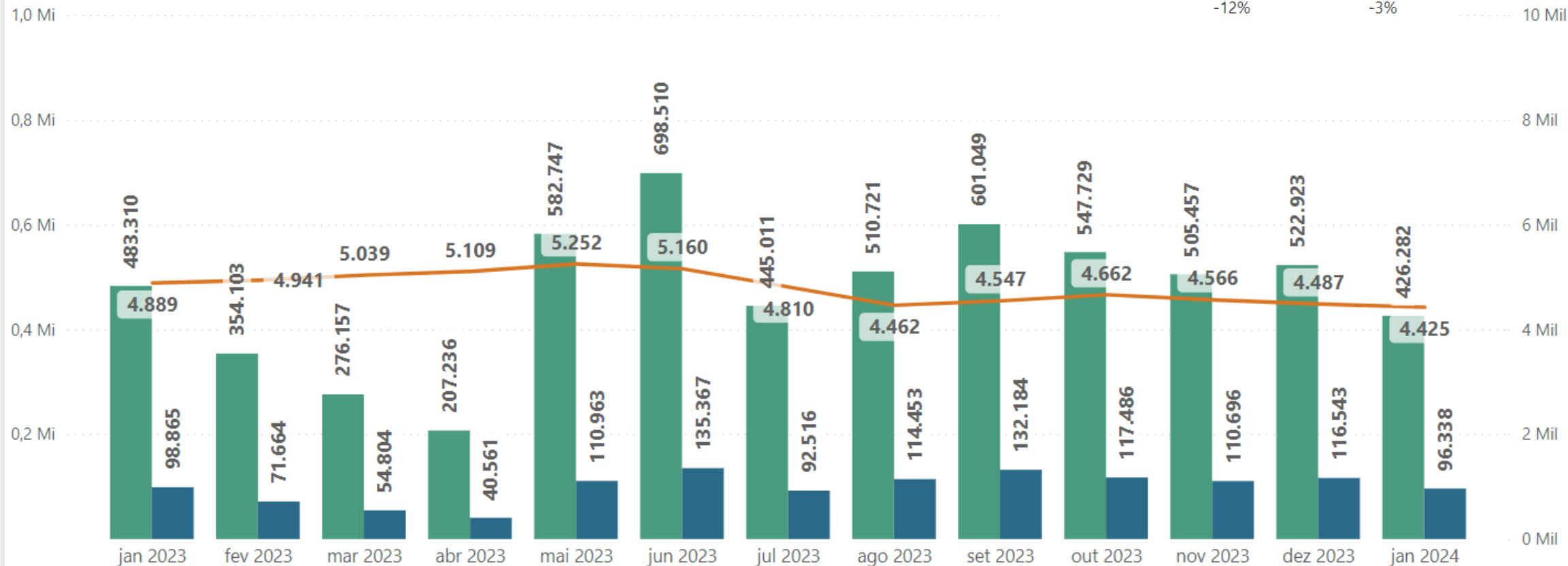
Country	FOB Acum. ano ant.	FOB Acum. ano atual	FOB Var.	QTD Acum. ano ant.	QTD Acum. ano atual	QTD Var.	PREÇO Acum. ano ant.	PREÇO Acum. ano atual	PREÇO Var.
China	483.309.568	426.281.697	-11,8%	98.865	96.338	-2,6%	4.889	4.425	-9,5%
Estados Unidos	79.756.647	116.556.146	46,1%	15.297	20.848	36,3%	5.214	5.591	7,2%
Emirados Árabes Unidos	13.354.804	54.520.655	308,2%	2.880	11.806	309,9%	4.637	4.618	-0,4%
União Européia	52.763.528	35.710.488	-32,3%	7.609	5.088	-33,1%	6.935	7.019	1,2%
Hong Kong	24.895.339	34.925.117	40,3%	7.827	10.696	36,7%	3.181	3.265	2,7%
Chile	26.103.810	25.293.303	-3,1%	5.734	5.588	-2,5%	4.553	4.527	-0,6%
Egito	20.305.387	24.852.849	22,4%	5.866	6.645	13,3%	3.462	3.740	8,0%
México		20.209.619			4.358			4.637	
Arábia Saudita	16.634.967	17.141.315	3,0%	3.692	3.939	6,7%	4.506	4.352	-3,4%
Rússia	18.254.494	14.856.849	-18,6%	5.130	4.535	-11,6%	3.559	3.276	-7,9%
Turquia	1.537.301	13.691.533	790,6%	339	2.650	681,5%	4.534	5.167	14,0%
Filipinas	11.389.939	11.689.149	2,6%	2.927	3.346	14,3%	3.892	3.493	-10,2%
Israel	11.306.194	11.371.573	0,6%	2.179	2.279	4,6%	5.188	4.989	-3,8%
Reino Unido	13.001.164	9.775.471	-24,8%	2.426	1.867	-23,0%	5.360	5.235	-2,3%
Uruguai	10.789.792	8.673.984	-19,6%	2.419	2.063	-14,7%	4.460	4.205	-5,7%
Líbia	4.564.408	7.786.061	70,6%	1.200	2.140	78,3%	3.803	3.638	-4,3%
Cingapura	7.069.629	6.265.728	-11,4%	1.659	1.524	-8,2%	4.261	4.112	-3,5%
Líbano	2.925.837	5.136.833	75,6%	609	985	61,9%	4.806	5.213	8,5%
Argélia		5.061.231			1.115			4.538	
Jordânia	3.870.028	4.723.389	22,1%	782	1.198	53,1%	4.947	3.943	-20,3%

EXPORTAÇÕES BRASILEIRAS DE CARNE BOVINA - CHINA

BRAZILIAN BEEF EXPORTS - CHINA

Período	Faturamento mil USD	Toneladas
Jan a Jan/23	483.310	98.865
Jan a Jan/24	426.282	96.338

● Value partner ● Tonnes partner ● Avg Price Partner



Fonte / Source: UN COMTRADE, COMEXSTAT



Importação anual

3,05 milhões toneladas | 1º mundo
16,5 bilhões USD | 1º mundo
5.511 USD/tonelada



In natura 92%

2,8 milhões toneladas
18,7 bilhões USD
5.630 USD/tonelada

43,87%	Brasil
17,38%	Argentina
12,62%	Uruguai
7,65%	Nova Zelândia
6,47%	Austrália
6,32%	EUA



Tripas 6,23%

190.262 toneladas
745 milhões USD
3.920 USD/tonelada

14,66%	Nova Zelândia
8,88%	Espanha
8,75%	Austrália
7,88%	Holanda
6,71%	Dinamarca



Miúdos 1,38%

42.234 toneladas
213 milhões USD
5.060 USD/tonelada

36,23%	Uruguai
33,56%	EUA
16,28%	Nova Zelândia
6,04%	Austrália
4,73%	Russia

Exportações do Brasil - 2023



1,2 Milhão toneladas
5,7 USD bilhões

Quanto este mercado representa nas exportações do Brasil

52% toneladas

Posição deste mercado nas exportações do Brasil **1º**

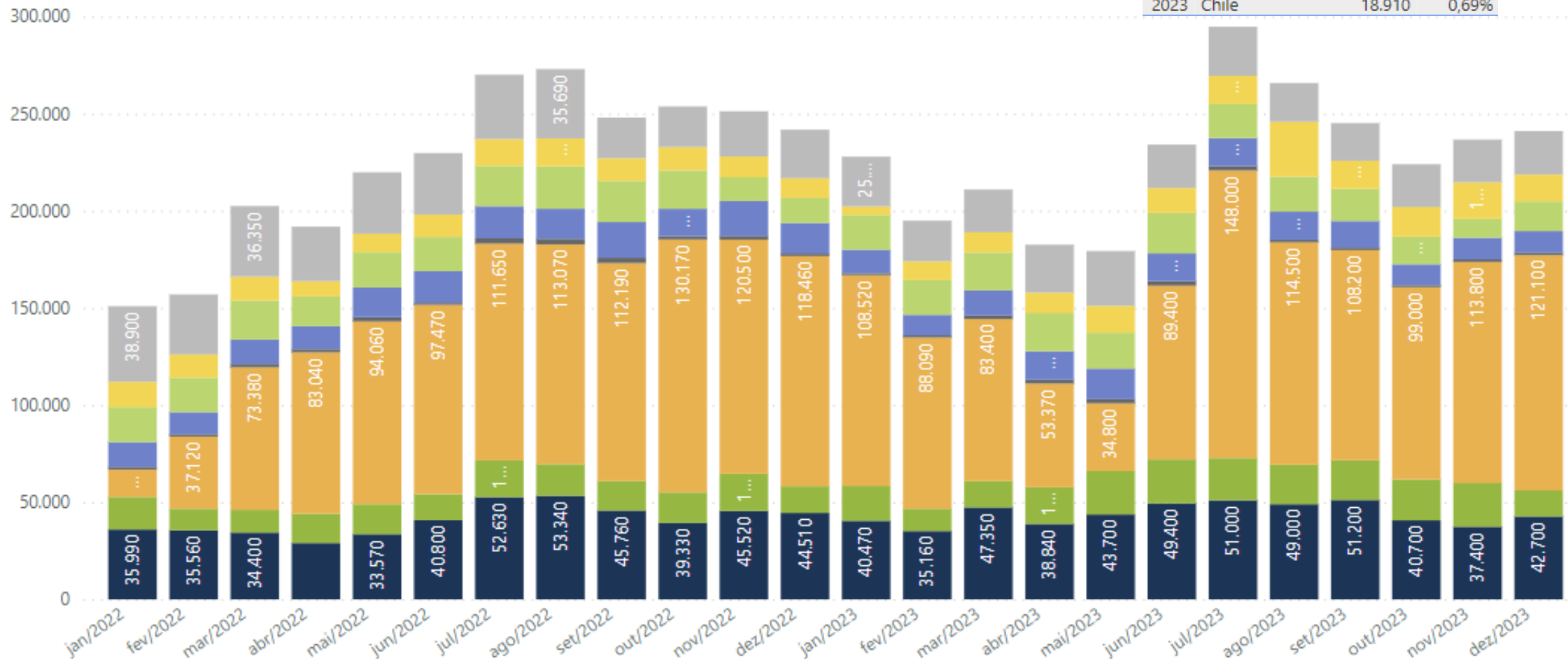


Produtos permitidos

Carne congelada sem osso

CHINA – IMPORTAÇÃO TOTAL

● Argentina ● Austrália ● Brasil ● Chile ● EUA ● Nova Zelandia ● Outros ● Uruguai



Ano	Países	Importação	%
2023	Brazil	1.162.180	42,46%
2023	Argentina	526.920	19,25%
2023	Uruguai	274.740	10,04%
2023	Austrália	226.360	8,27%
2023	Nova Zelandia	206.090	7,53%
2023	Outros	166.120	6,07%
2023	EUA	156.030	5,70%
2023	Chile	18.910	0,69%

CHINA



NOVA HABILITAÇÕES

PROTOCOLO BSE

PROTOCOLO MIÚDOS

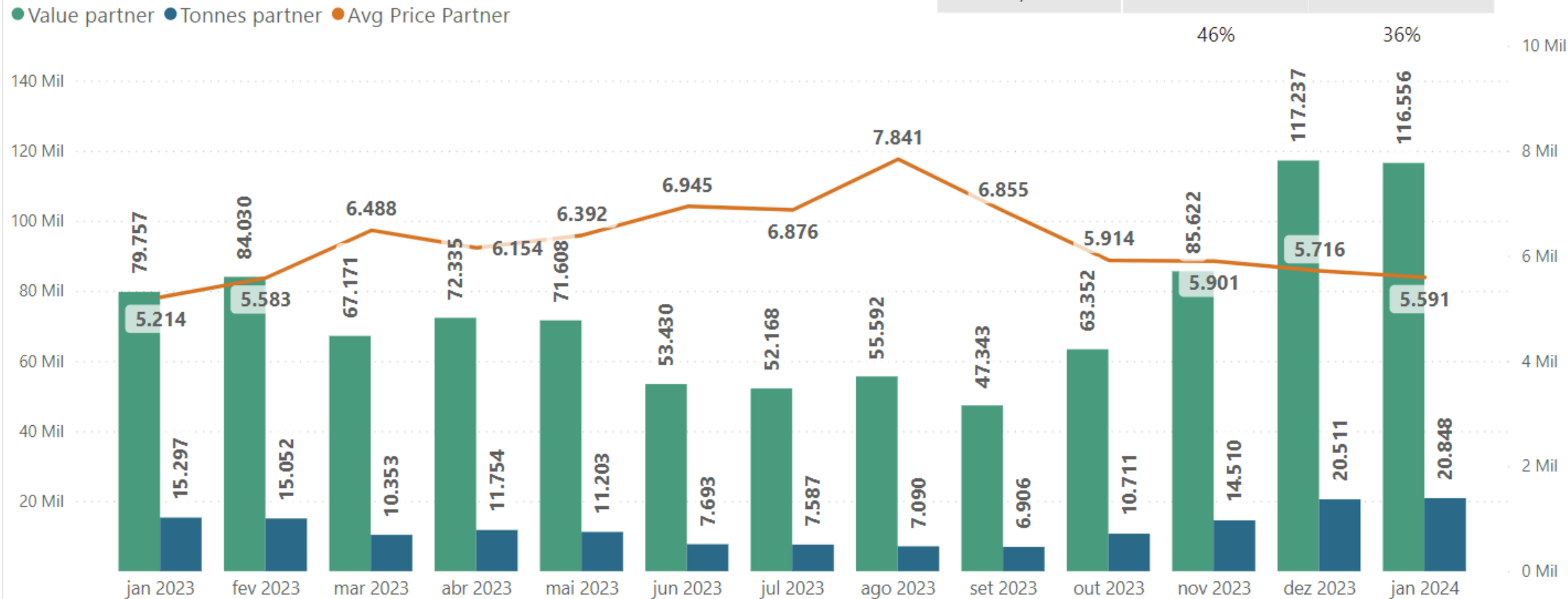
PROTOCOLO CARNE COM OSSO

Quantity	UF
9	SP
8	MT
4	MG
4	PA
3	RS
3	GO
3	MS
3	RO
2	TO
1	PR
1	ES

EXPORTAÇÕES BRASILEIRAS DE CARNE BOVINA - EUA

BRAZILIAN BEEF EXPORTS - USA

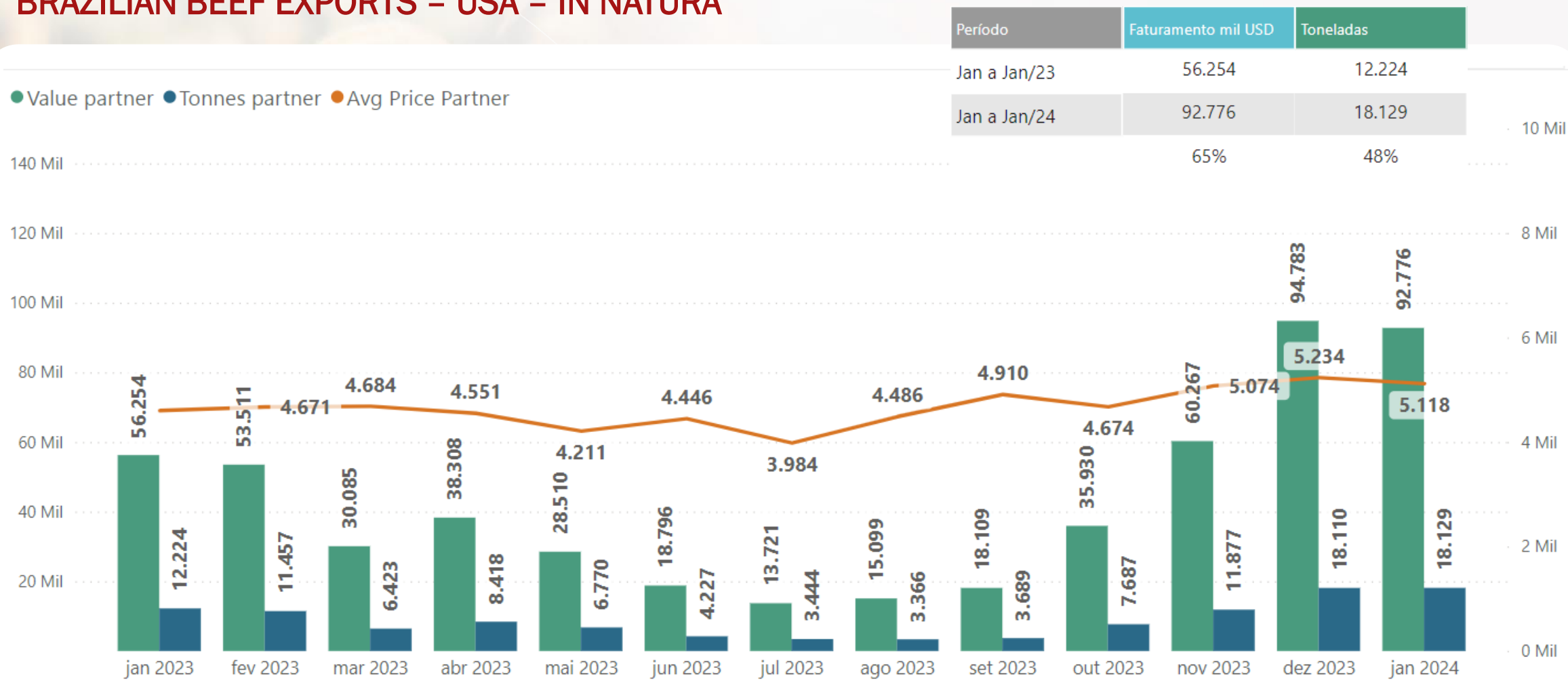
Período	Faturamento mil USD	Toneladas
Jan a Jan/23	79.757	15.297
Jan a Jan/24	116.556	20.848
	46%	36%



Fonte / Source: UN COMTRADE, COMEXSTAT

EXPORTAÇÕES BRASILEIRAS DE CARNE BOVINA – EUA **IN NATURA**

BRAZILIAN BEEF EXPORTS – USA – IN NATURA



Fonte / Source: UN COMTRADE, COMEXSTAT

PREENCHIMENTO COTA ATUAL - 2024

PAÍS	Cota anual	Cumprimento da cota até 06.02.2024	Cumprimento da cota % até 29.01.2024
Argentina	20.000.000	1.299.036	6,5%
Austrália	378.214.000	32.785.164	8,67%
Nova Zelândia	213.402.000	21.534.900	10,09%
Uruguai	20.000.000	3.164.893	15,82%
Outros	65.005.000	51.152.446	78,69%
TOTAL cotas	696.621.000	96.194.781	15,78%

- Se continuar no ritmo das primeiras semanas do ano a previsão é de que a cota acabe no final de fevereiro



NOVOS MERCADOS

Coréia do Sul

546 Mil T

Preço Médio
US\$ 7.221/t

Japão

683 Mil T

Preço Médio
US\$ 7.751/t

Turquia

? volume

Preço Médio
US\$ 6.330/t

- Trabalho direto indústria
- Solicitação cota mínima

Vietnam

100 mil TEC

Preço Médio
US\$ 5.250/t



Atualização de mercados e feiras do 1º semestre

Feiras / Eventos 2024

Evento	Gulfood	FHV Food & Hotel Vietnam	Evento México	Sial Canadá	Egito	Sial Shanghai	Seoul Food & Hotel
Local	Dubai, EAU	Ho Chi Minh, Vietnã	Cidade do México	Montreal, Canadá	Cairo, Egito	Shanghai, China	Seul, Coreia do Sul
Data	19-23 de fevereiro	19-21 de março	(data a definir – provável em Abril)	15-17 de maio	Após visita do presidente – conversar sobre nova agenda e melhor data de evento	28-30 de maio	11-14 de junho
Detalhes	Stand próprio com degustação	Stand institucional MAPA * Missão comercial Vietnã, Camboja e Tailândia	ABIEC, ABPA	Stand próprio com degustação 220 m2	Evento doação das novilhas	Stand próprio com degustação	Stand do MAPA

presidencia@abiec.com.br
+55 (11) 3531-7888

