

Nivelamento
Stomoxys calcitrans

mosca-dos-estábulo

Paulo Cançado

EMBRAPA GADO DE CORTE

(67) 99972-9702

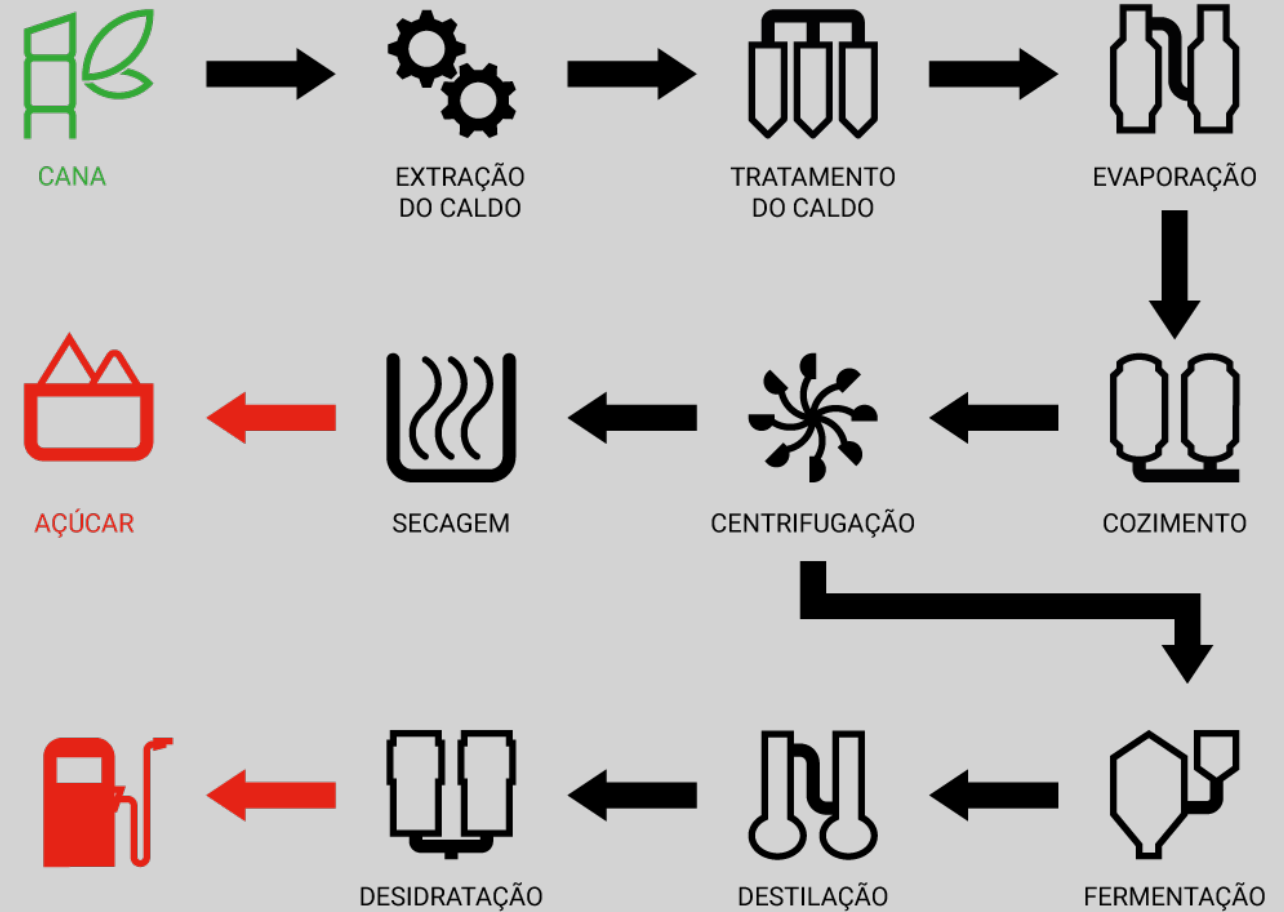
paulo.cancado@embrapa.br



terça –feira, 22 de novembro de 2022

Subprodutos

- Processamento da cana-de-açúcar
 - bagaço
 - Torta de filtro
 - Vinhoto ou vinhaça





Torta de filtro



Vinhaça



Mas a expansão trouxe uma grande mudança

Legislação 1998 – proibição da queima

Nova expansão do etanol no Brasil – carros flex

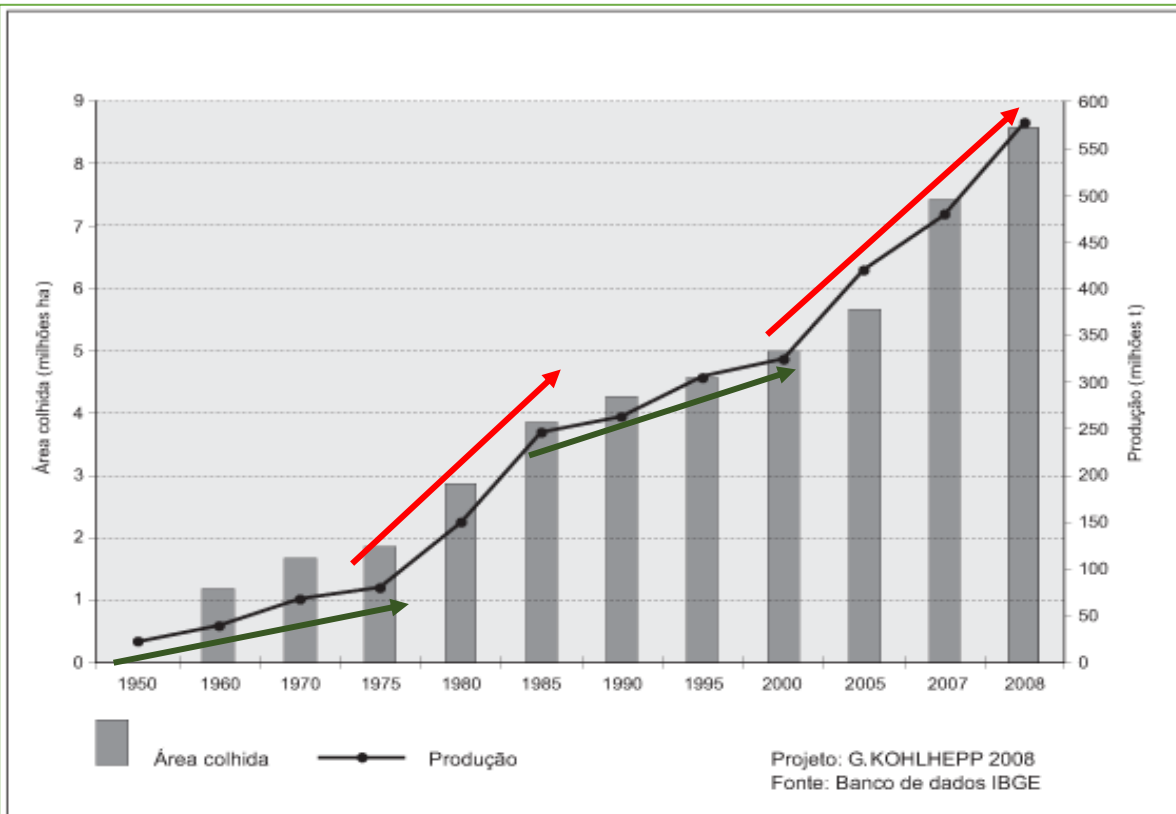


Figura 1 – Área colhida e produção de cana-de-açúcar no Brasil.

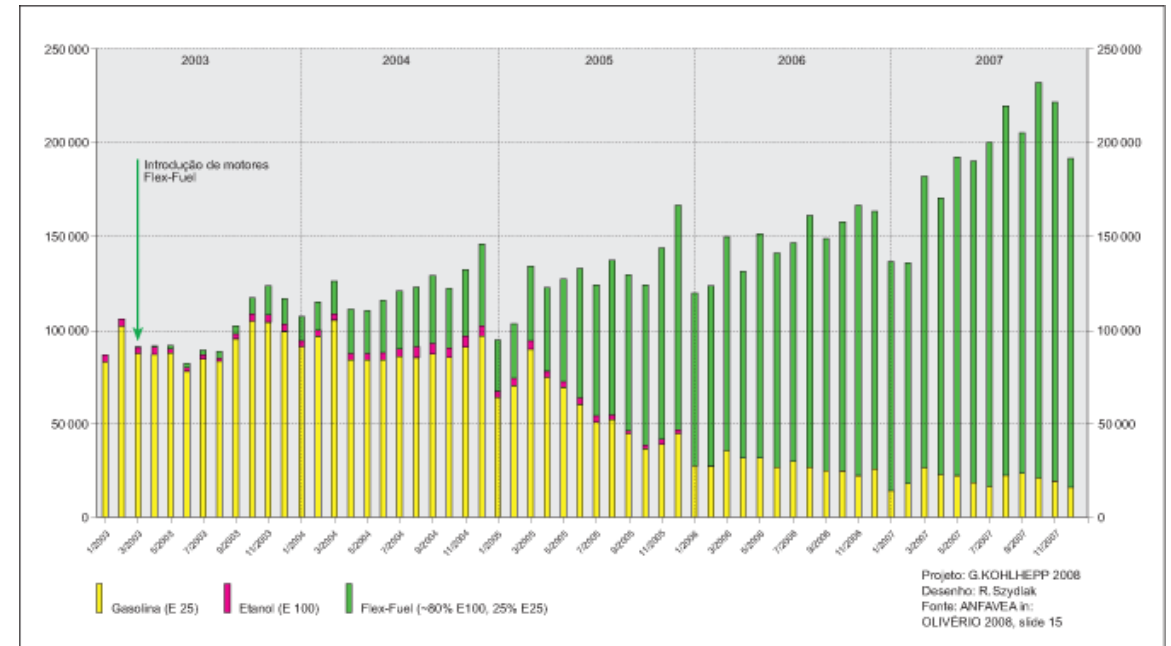
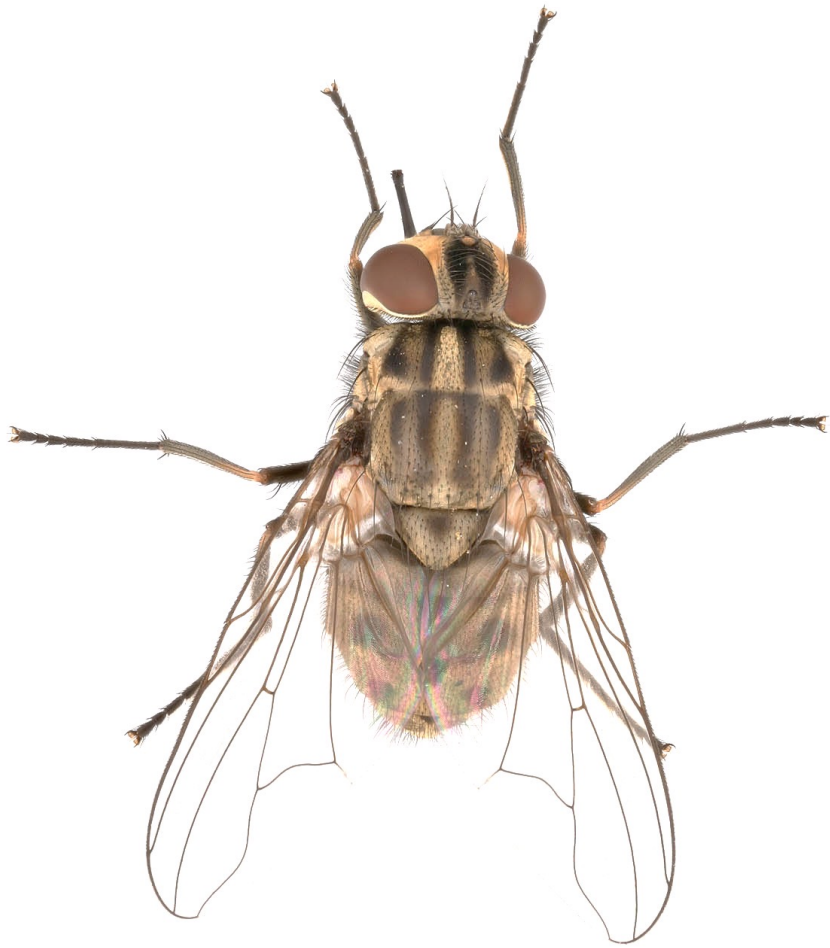


Figura 6 – Uso de combustível nos carros 0 km no Brasil, 2003-2007.

Kohlhepp, Gerd Análise da situação da produção de etanol e biodiesel no Brasil. Estudos Avançados [online]. 2010, v. 24, n. 68, pp. 223-253.



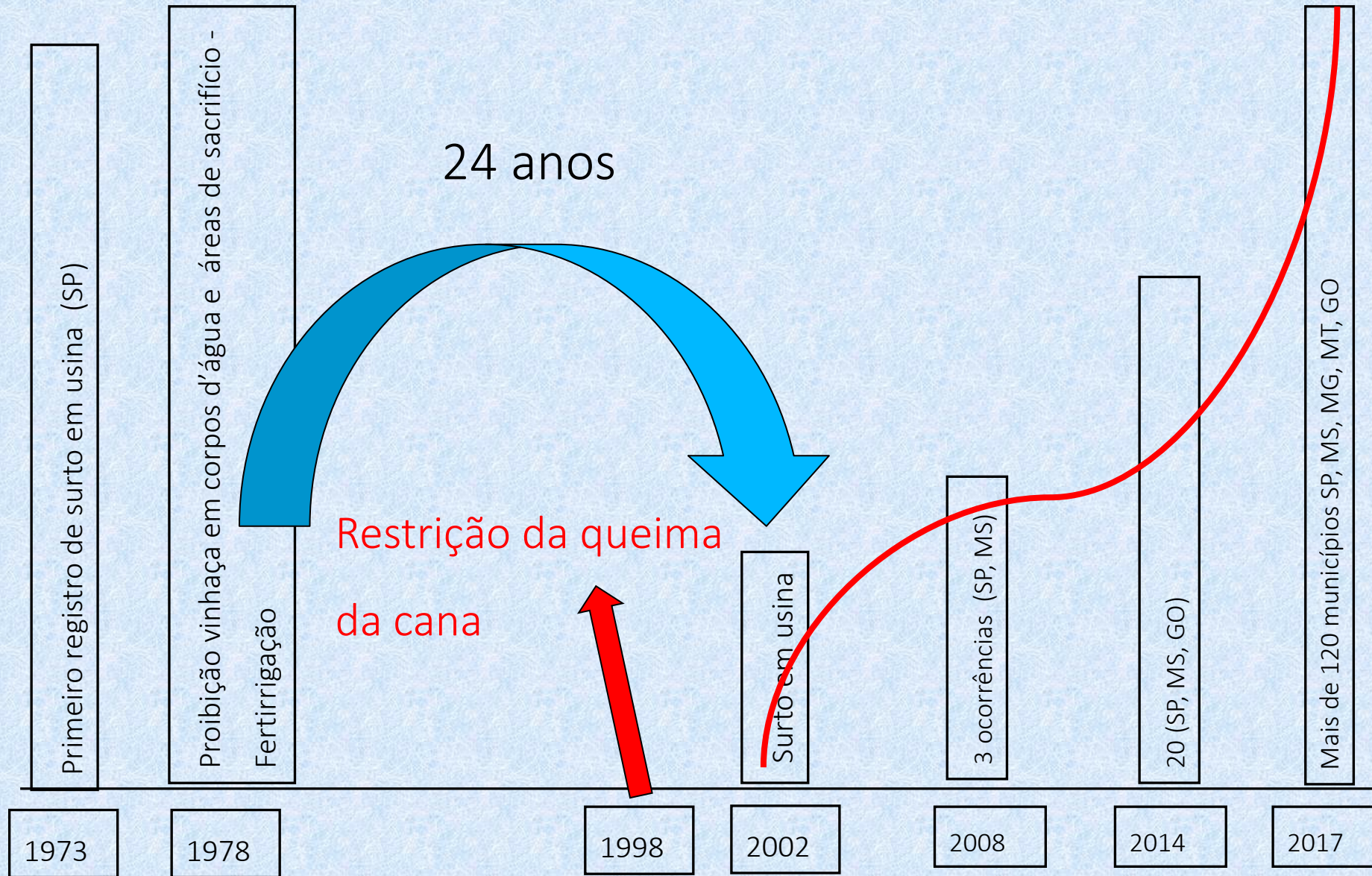
Mosca-dos-estábulo

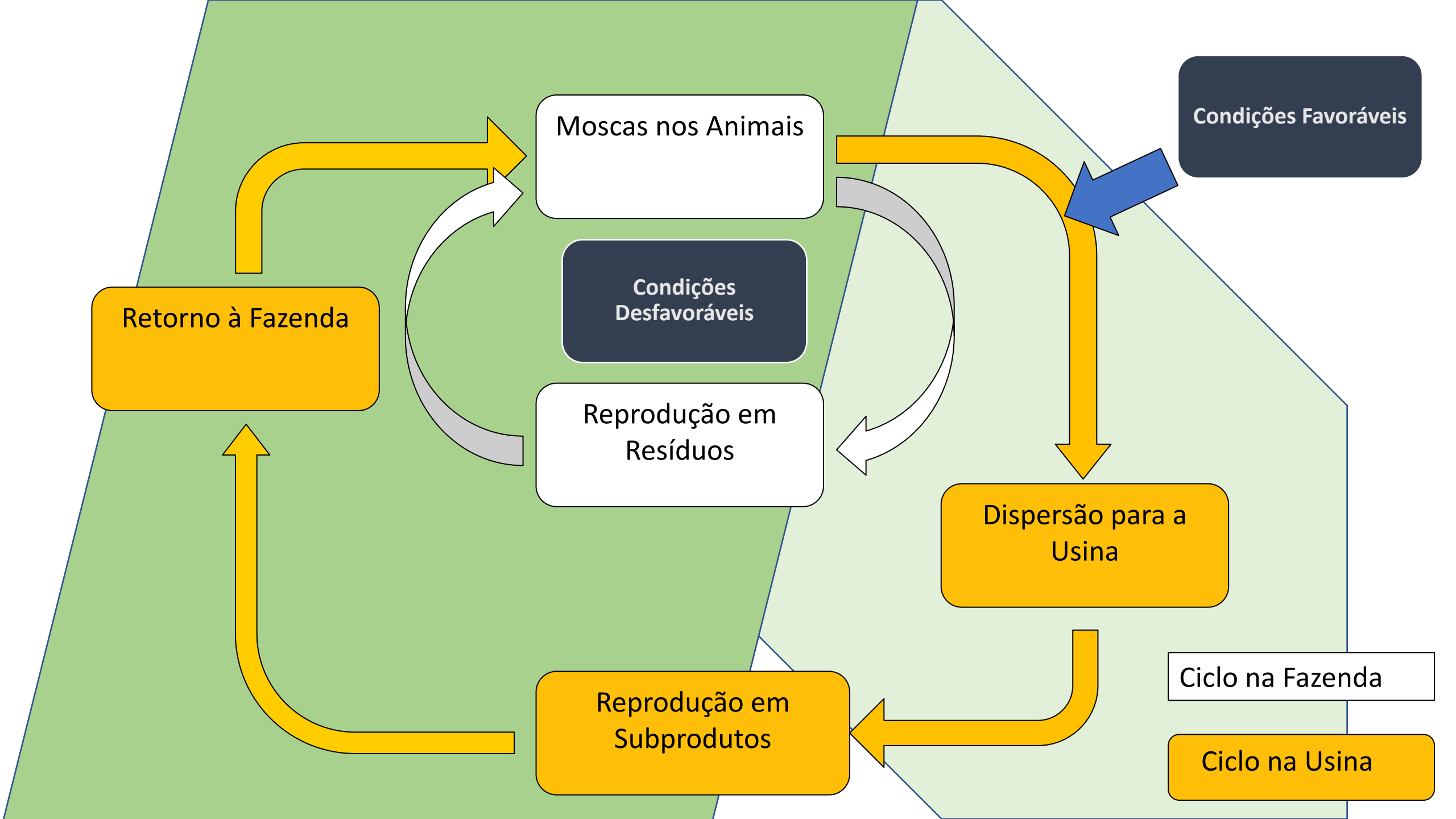
- *Stomoxys calcitrans*
- *Inseto que se alimenta de sangue*
- *Picada é dolorosa*
- *É capaz de se alimentar em apenas alguns minutos*
- *Coloca seus ovos em MATÉRIA VEGETAL EM DECOMPOSIÇÃO*

Ciclo de vida

- De ovo a adulto em 3 semanas
- Prefere as patas dos bovinos
- Se alimenta de aves e mamíferos
- As larvas se desenvolvem em matéria orgânica (preferencialmente vegetal) em decomposição





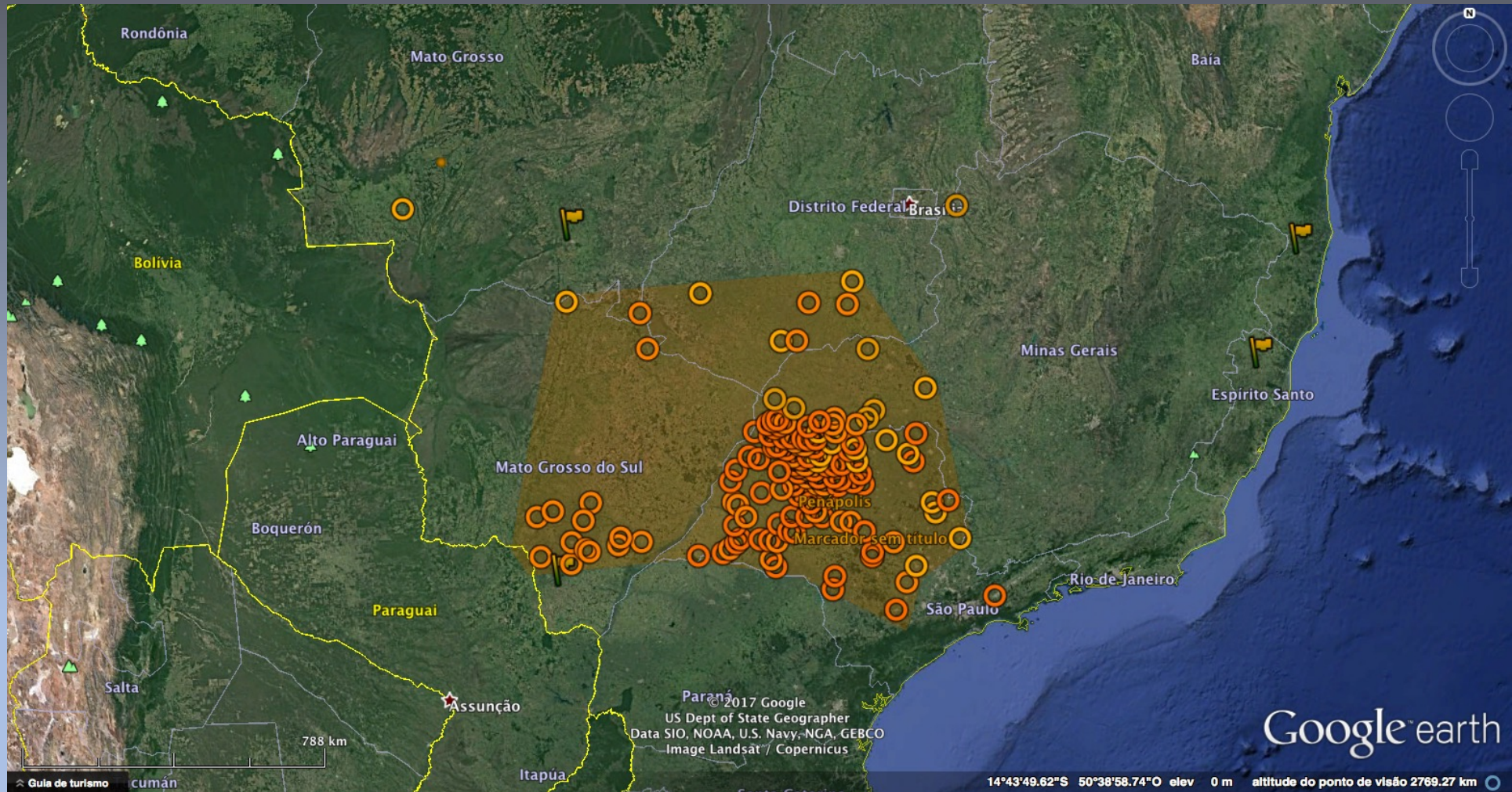


IMPACTO!



Surtos no Brasil

Mapa de Risco



Surto por *S. calcitrans* no mundo



Costa Rica



Monocultura do abacaxi

Registros de infestações de até 700 moscas/animal/dia (Herrero et al., 1989)

Colômbia



Obtenção do azeite de dendê

Altas infestações (Mora et al., 1997)

Austrália



Aplicação da cama de frango

Fertilizante

Produção hortícola (Echo News, 2014)

Estados Unidos



Uso de rolos de feno na alimentação de bovinos a pasto

Emergência de 1.632 a 19.600 moscas/m² (Broce et al., 2005)

Número de surtos por origem.

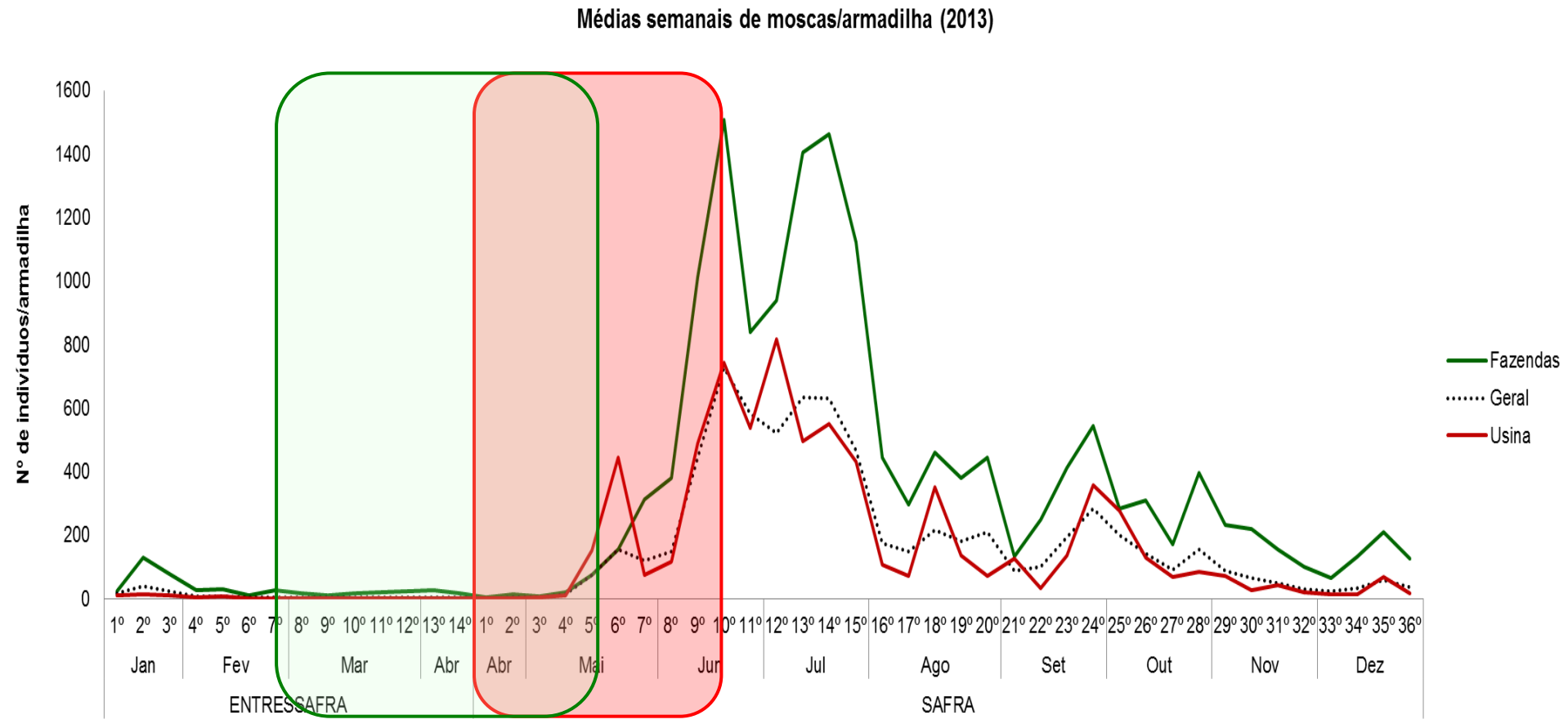
	USINAS	FERTILIZANTES	ILP	OUTRAS CAUSAS
1971 - 1980	2	2	0	0
1981 - 1990	0	0	0	0
1991 - 2000	0	4	0	0
2001 - 2010	40	9	0	1
2011 - 2020	436	59	16	7
Total	478	74	16	8

Importância – Animais Silvestres



Proposta para controle estratégico

Uma Saúde – equilíbrio e multidisciplinar





Considerações Finais

- Usamos a cana-de-açúcar como exemplo
- Não há vilão e mocinho
- A industrialização da agricultura trás crescimento e novos desafios ambientais.
- Quando aumentamos em escala industrial a produção precisamos pensar nos potenciais problemas na mesma escala.
- Nem sempre um caminho ambientalmente correto é simples

paulo.cancado@embrapa.br