

Como produzir com segurança
e qualidade produto artesanal

Como produzir com
SEGURANÇA e QUALIDADE
produto **ARTESANAL**

SEGURANÇA

QUALIDADE

ARTESANAL

Selo ARTE

SEGURANÇA

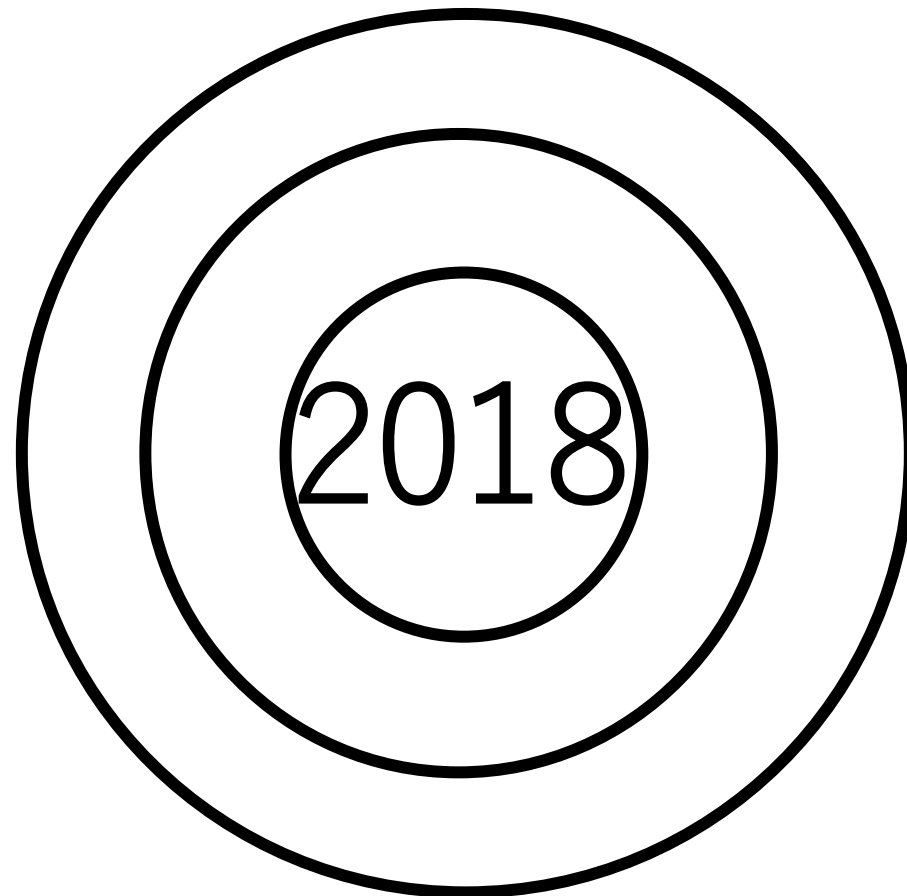


SEGURANÇA

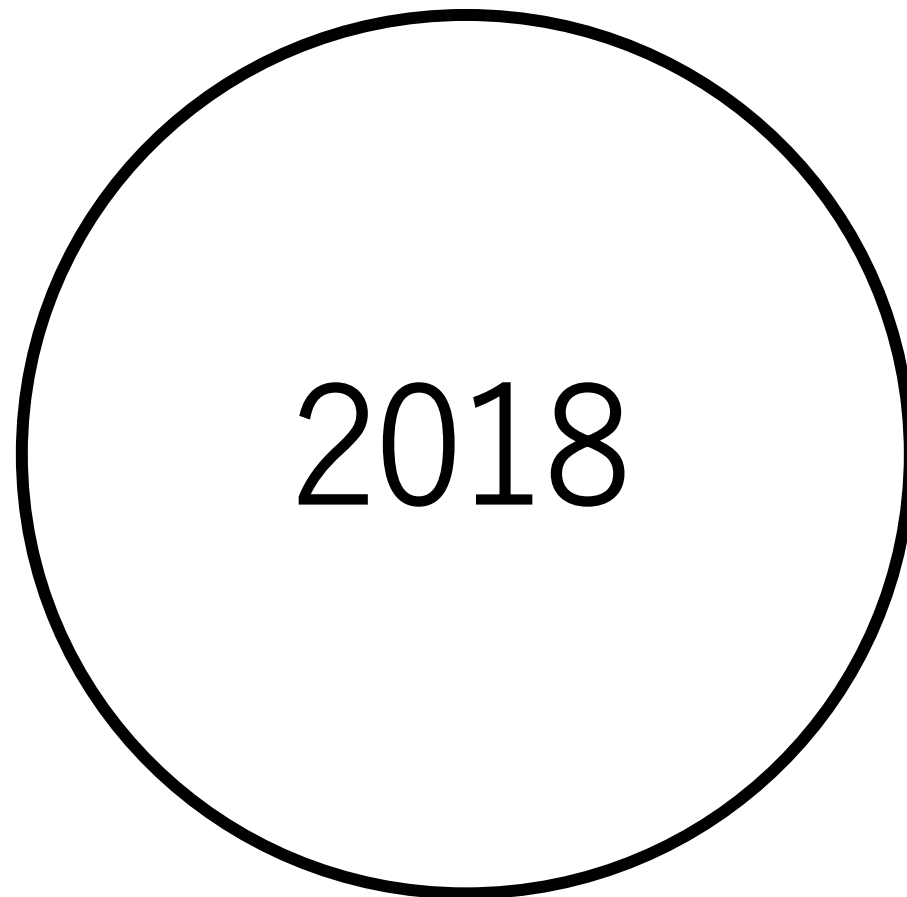


1950

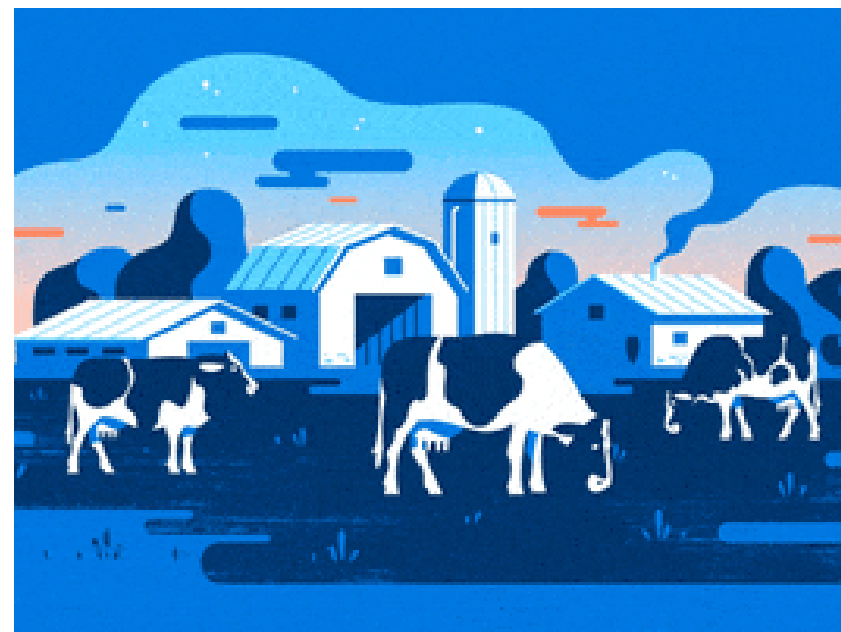
SEGURANÇA



SEGURANÇA



QUALIDADE
SEGURANÇA



ARTESANAL
QUALIDADE
SEGURANÇA



Artesanal

Qualidade

Segurança

Produto diferenciado
Boas práticas
Registro na inspeção

Agregação de
valor

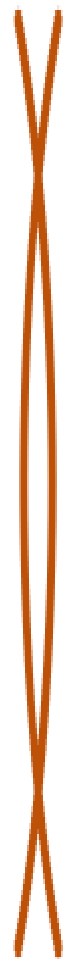
Comercialização
nacional





Comercialização
nacional

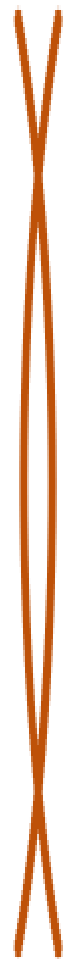
Agregação de valor





Comercialização
nacional

Agregação de valor



Comercialização
nacional



Artesanalidade

Produto

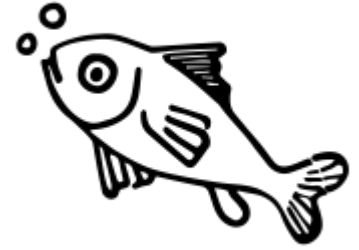
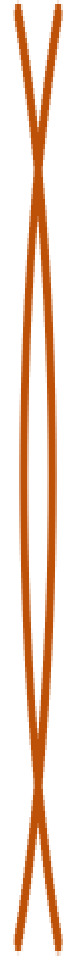
Equivalência

Serviço de inspeção



Artesanalidade

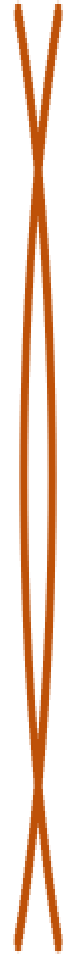
Produto





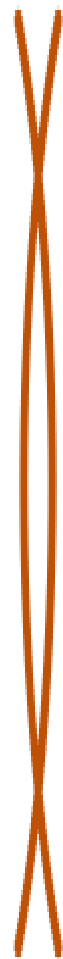
Artesanalidade

Produto



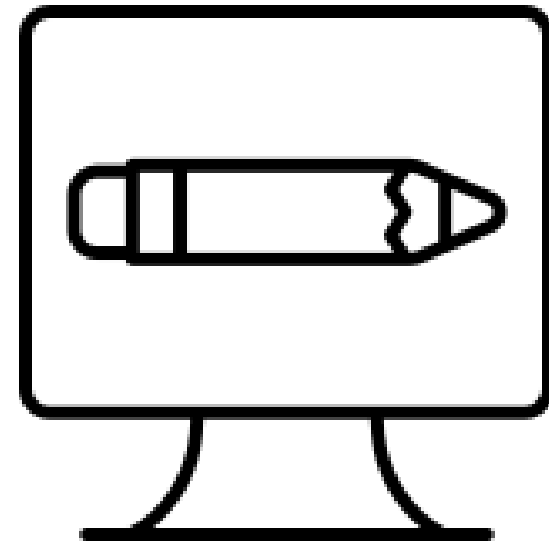
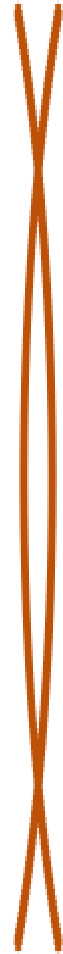


Desafios



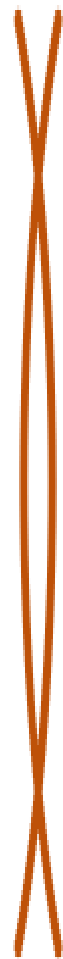


Desafios





Desafios





artesanal.cgpa@agro.gov.br

