



 CNA
SENAR

Alimentos
Artesanais e
Tradicionais



 **CNA
SENAR**

**Alimentos
Artesanais e
Tradicionais**

Produtores rurais de alimentos artesanais e tradicionais tem dificuldade para:

56% atender **exigências legais** quanto à produção e processamento

25% obter **lucro** e ter **clientela fixa**

19% receber **assistência técnica** e estabelecer **preço** do produto



OBJETIVO

Agregar valor à produção dos pequenos e médios produtores rurais de alimentos artesanais e tradicionais





Não atendido pelo Senar

Com negócio



Atendido pelo Senar

Com negócio



Atendido pelo Senar

Sem negócio



Busca Ativa

Cadastro de Produtores Rurais de
Alimentos Artesanais e Tradicionais



Capacitação e Assistência Técnica e Gerencial

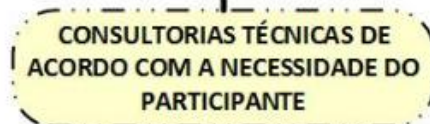
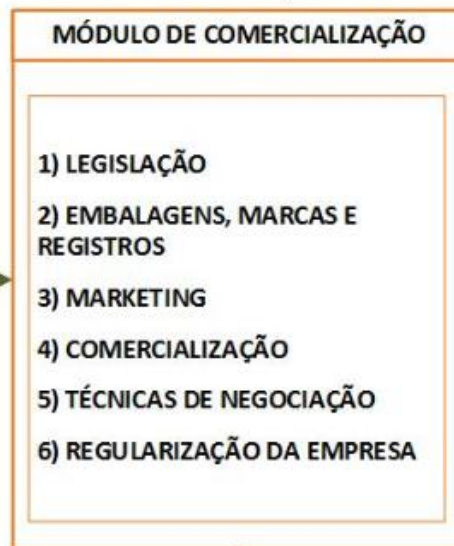
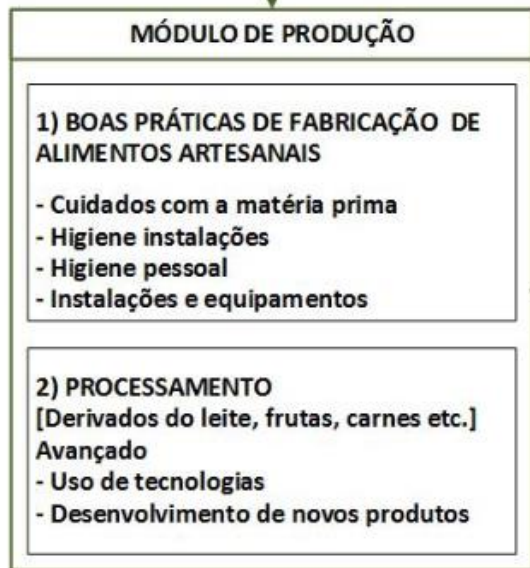


Assistência Técnica e Gerencial

Capacitação em boas práticas de
produção e processamento

Consultoria em criação de marcas,
embalagens, rótulos e marketing

Consultoria para regularização da
empresa e legislação





Regulamentação



Definições de alimentos artesanais

Regulamentação da Lei de Alimentos
Artesanais de Origem Animal (Lei
nº13.680/2018)

Orientações às Federações, Sindicatos e
Produtores Rurais



Rodadas de negócio e concursos de qualidade

Feiras e eventos

Atuação junto à chefs de cozinha, restaurantes e nutricionistas.

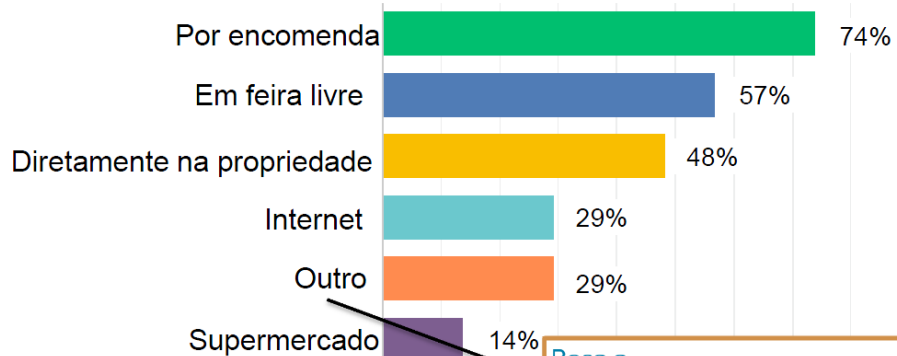
Plataforma para comercialização online

Protocolo de Qualidade para Artesanais do Brasil



Comercialização e marketing

COMO COMERCIALIZA O PRODUTO?

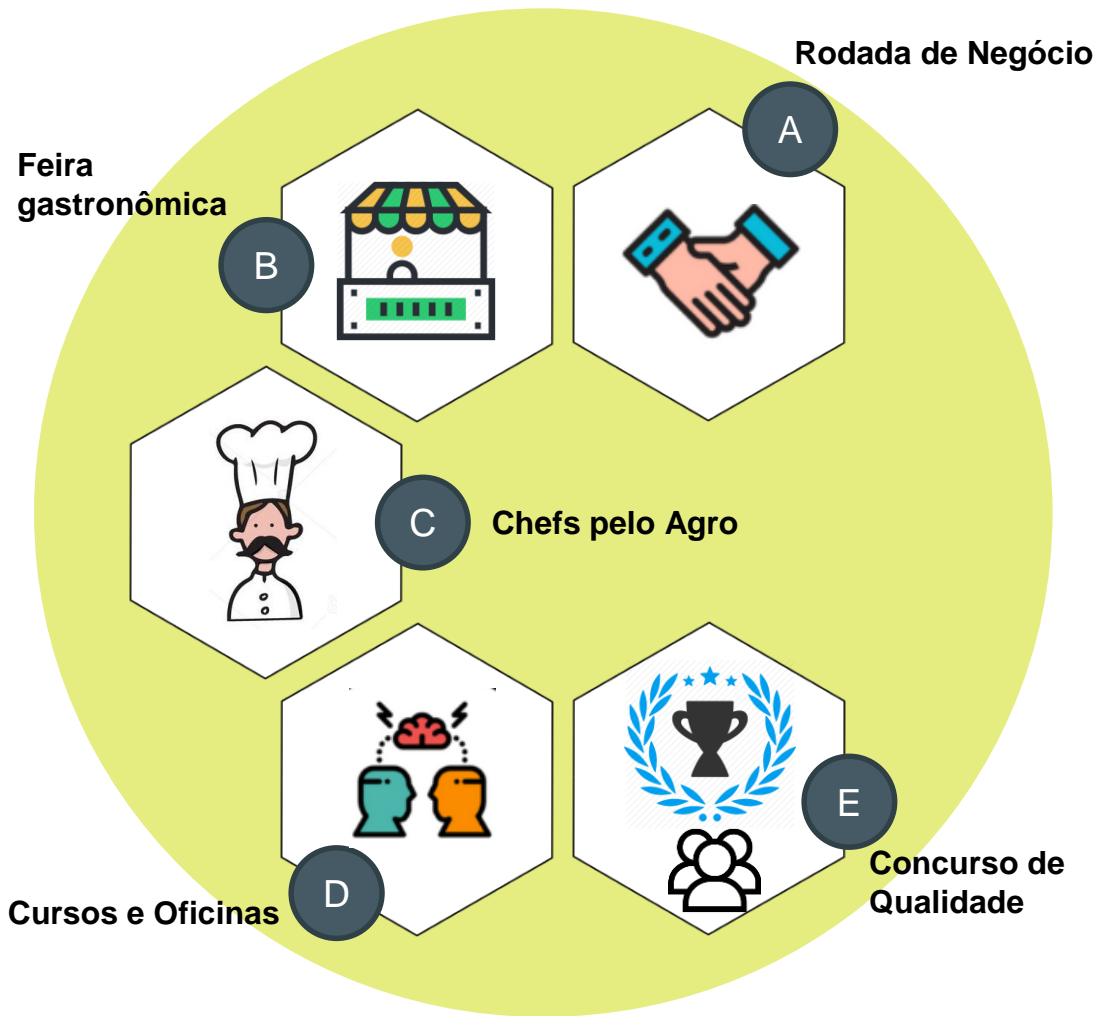


Boca a Boca
Venda Direta ao Consumidor **Eventos**



Circuito Brasil de Alimentos Artesanais e Tradicionais

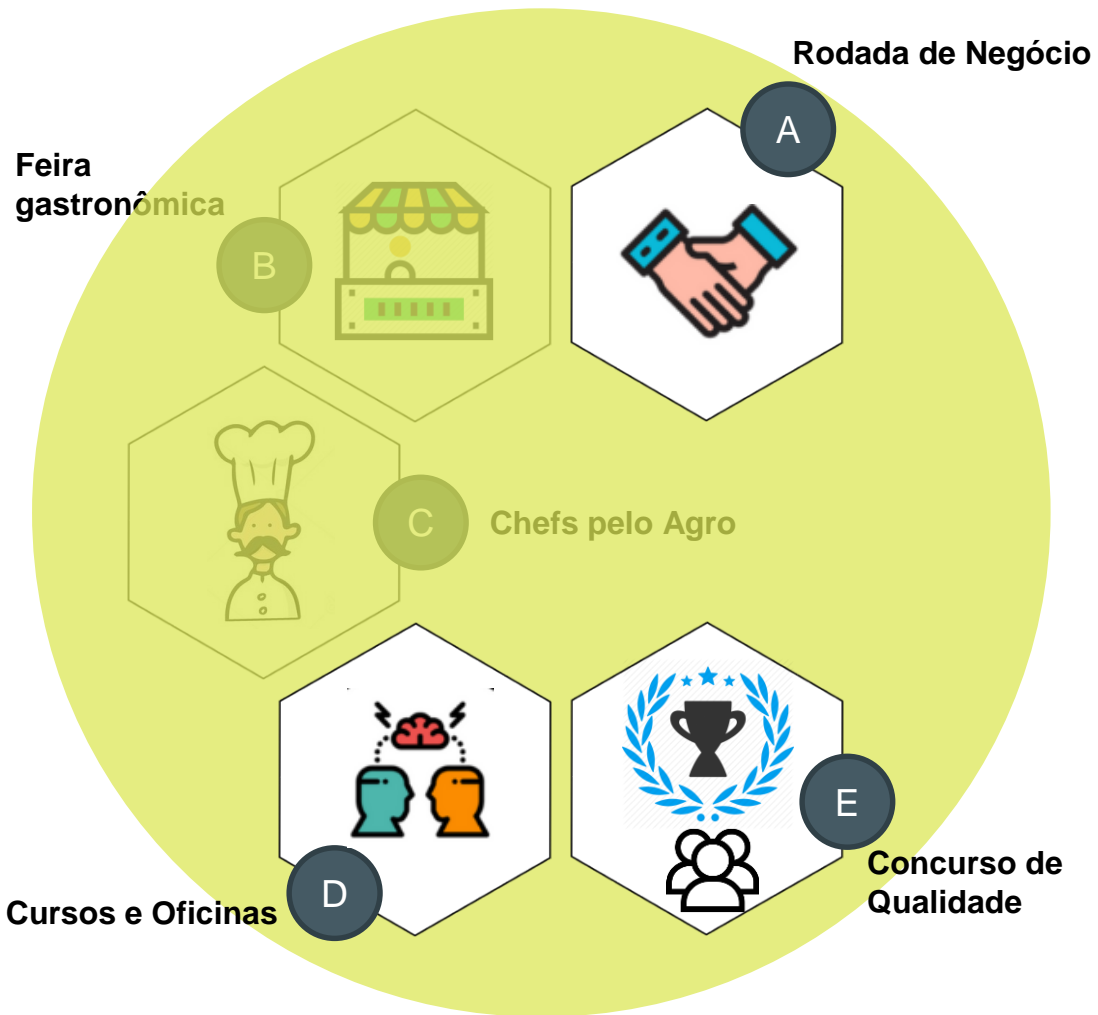
Realizar um ou mais desses eventos em cada uma das regiões brasileiras: Norte, Nordeste, Centro-Oeste, Sudeste e Sul





Circuito Brasil de Alimentos Artesanais e Tradicionais

Realizar um ou mais desses eventos em cada uma das regiões brasileiras: Norte, **Nordeste**, Centro-Oeste, Sudeste e Sul





Promoção do Turismo Rural
Promoção do desenvolvimento de Rotas
Turísticas
Fortalecimento de Indicações Geográficas
e Marcas Coletivas



Organização Coletiva



Tributação e Crédito



Melhoria do modelo tributário

Melhoria dos instrumentos e do acesso
ao crédito

Obrigado!

Ricardo Nissen
Assessor Técnico - CNA

ricardo.nissen@cna.org.br
(61) 2109-1463

