

Rota do Cordeiro no polo Alto Camaquã



O caso do APL Ovinos e Turismo do
Alto Camaquã

Polo Alto Camaquã:

- Quem somos?



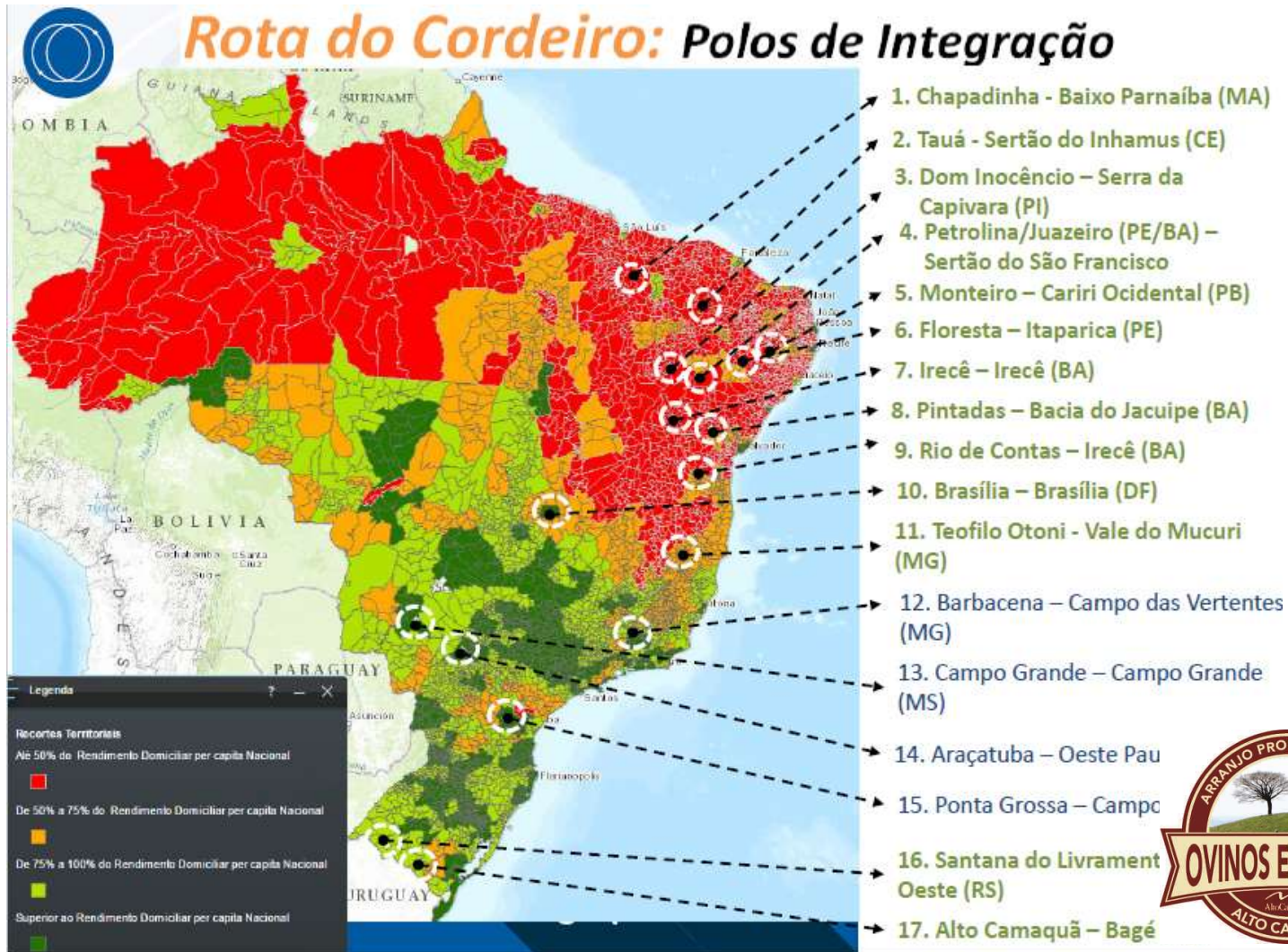
ASSOCIAÇÃO PARA O DESENVOLVIMENTO
SUSTENTÁVEL DO ALTO CAMAQUÃ

- ADAC é uma associação de produtores rurais, pecuaristas familiares.
- Fundada em 22 de setembro de 2009.
- Constituída por 25 associações locais.
- Congrega mais de 450 famílias.



Polo Alto Camaquã:

- Onde estamos?



• Onde estamos?



Polo Alto Camaquã:

- ✓ **Princípios:**
- ✓ **Valorização do local (recursos naturais, culturais, econômicos, históricos, humanos, sociais, paisagens, conhecimentos);**
- ✓ **Atores locais como sujeitos da transformação (Desenvolvimento Endógeno)**
- ✓ **Transição Agroecológica**



Polo Alto Camaquã:

- ✓ **Princípios:**
- ✓ **Soberania e autonomia (controle sobre os recursos) dos agricultores familiares e seus sistemas de produção**
- ✓ **Mercado como construção social**
- ✓ **Valorização da multifuncionalidade da agricultura/pecuária**
- ✓ **Organização em rede**



Polo Alto Camaquã:

- **ADAC** é dona da marca de uso coletivo:



- **ADAC** possui web site:
- www.altocamaqua.com.br



Exemplo de Aplicação da Marca Alto Camaquã



CARNE DE CORDEIRO
Produto do Alto Camaquã



AltoCamaquã



FRIGORÍFICO ADIALE



SHOPPING DA CARNE

2ª Pampa para sua mesa

CÓD.0301



CARNES DO ALTO CAMAQUÃ



Carnes únicas de lugares únicos



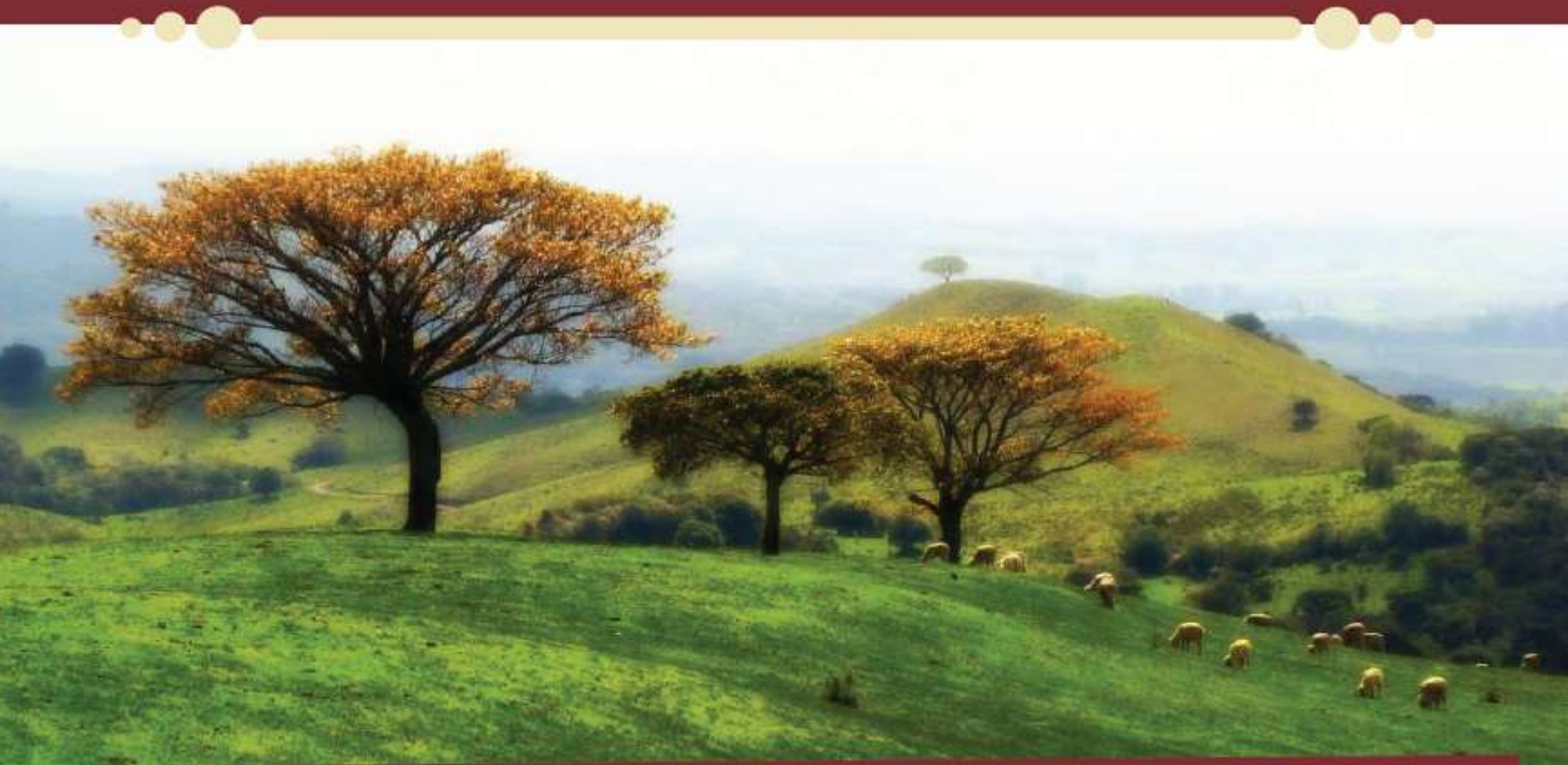
AltoCamaquã
www.alto Camaquã.org



Tag para Artesanato com furo e corda 5x12cm



CARNES DO ALTO CAMAQUÃ



Carnes únicas de
lugares únicos



AltoCamaquã

www.altocamaqua.org



**Em 5 de Agosto de 2015 o
APL Ovinos e Turismo do Alto
Camaquã foi reconhecido
como tal pela AGDI.**



- **Somos hoje um APL em consolidação, tendo as seguintes instituições como parceiras e apoiadoras:**



Um novo conceito na formação



ASSOCIAÇÃO PARA O DESENVOLVIMENTO SUSTENTÁVEL DO ALTO CAMAQUÃ

Polo Alto Camaquã:

- Nos dias 2 e 3 de fevereiro ocorre em Bagé as oficinas da Rota do Cordeiro.



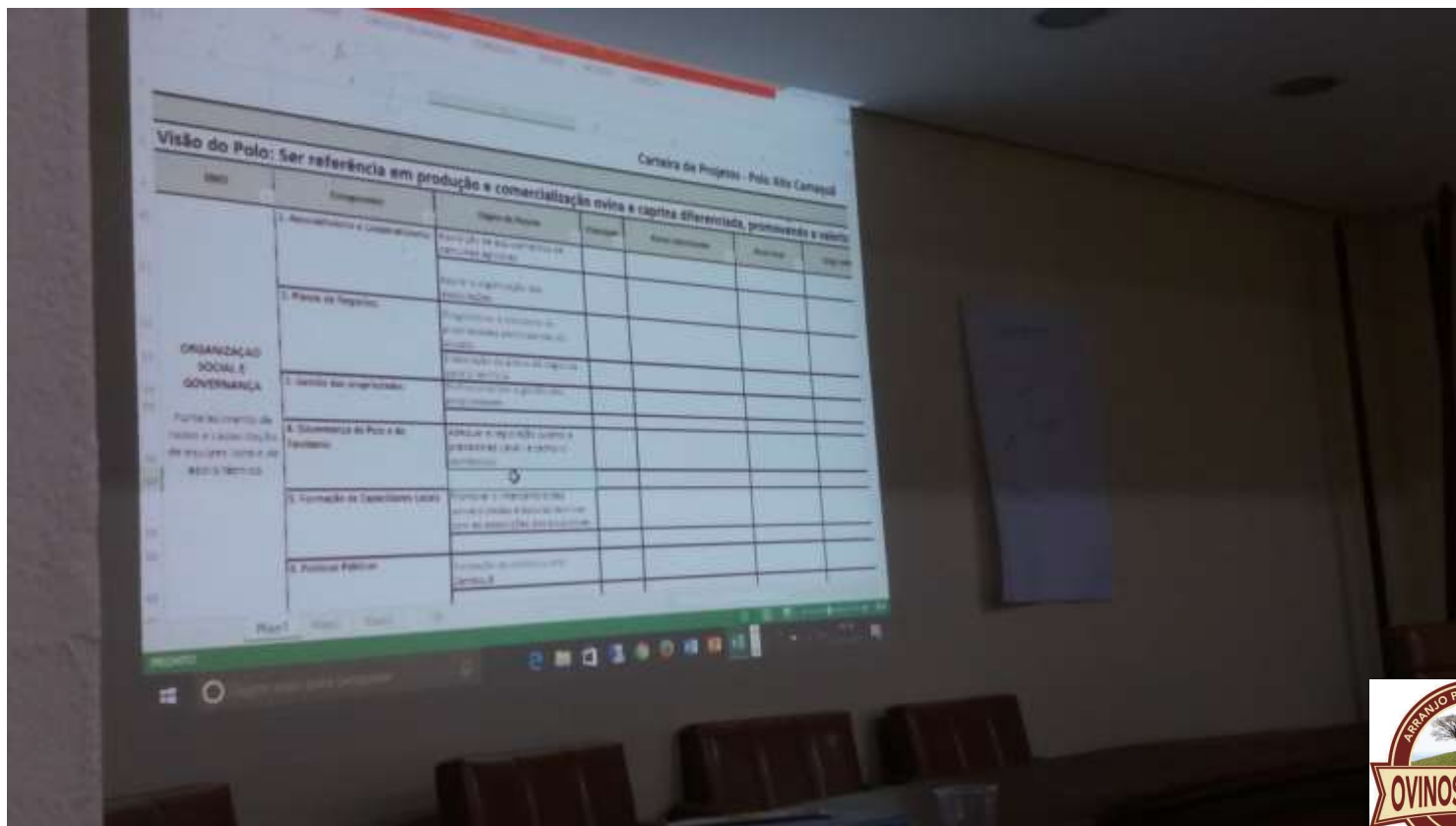
Polo Alto Camaquã:

- **Evento contou com a participação de lideranças locais e instituições que compõem a Governança do APL**



Polo Alto Camaquã:

- O resultado foi a elaboração de uma carteira com 56 projetos.



Polo Alto Camaquã:

| A5 INSUMOS E PRODUÇÃO | | | | | | |
|--|-----------------|--|------------|---|---|------------------------|
| Carteira de Projetos - Polo Alto Camaquã | | | | | | |
| Visão do Polo: Ser referência em produção e comercialização ovina e caprina diferenciada, promovendo a valorização do produtor rural, a organização e o desenvolvimento socioeconômico com sustentabilidade ambiental. | | | | | | |
| EIXO | Componente | Objeto do Projeto | Prioridade | Partes Interessadas (responsáveis pela elaboração do projeto) | Ponto focal | Cargo, telefone, email |
| INSUMOS E PRODUÇÃO | 1. Alimentação | Programa do manejo sustentável dos recursos naturais | | EMBRAPA EMATER-RS, UNIPAMPA | Marcos Borba | |
| | | Irrigação do Campo nativo | | EMATER-RS, EMBRAPA | Sergio Gonzaga (EMBRAPA) James Pureza (EMATER) | |
| | | Difusão do tecnologia da fenação | | EMBRAPA | Danillo Santana | |
| | | Implantação de um programa de sementes e mudas forrageiras locais | | EMBRAPA, EMATER-RS | Fábio Schlik (EMATER) Sergio Gonzaga (EMBRAPA) | |
| | | Difusão da técnica de suplementação com grãos (para períodos críticos) | | | | |
| | 2. Saúde animal | Montagem de diretoria técnica para levantar diretrizes de trabalho para saúde animal e capacitação e padronização do corpo técnico que realizara o trabalho de campo | | URCAMP EMBRAPA | Guilherme Collares e Alessandro Minho (EMBRAPA) | |
| | | Criar uma central de compras ou similar. | | Cooperativa do Alto Camaquã e ADAC | Mateus Garcia | |



Polo Alto Camaquã:

- Não somente a construção deste trabalho foi coletivo, como a priorização destes projetos está sendo construída junto aos atores locais.
- Há imensa expectativa na Rede Alto Camaquã com relação à Rota do Cordeiro e suas consequências no setor produtivo.



Mateus Oliveira Garcia
Presidente da ADAC

mateus.o.garcia@hotmail.com

53 99965 8530

Marcos Alberto Sánchez Blanco
Gestor do APL- ADAC

msblanco@altocamaqua.com.br

53 9979 8766



ASSOCIAÇÃO PARA O DESENVOLVIMENTO
SUSTENTÁVEL DO ALTO CAMAQUÃ

