

Atualizações do Setor



Agenda

- ✓ Dados setoriais / Mercado & Futuro
- ✓ Lei 13.710
- ✓ Relato CM



AIPC – O que fazemos?



AIPC
Associação Nacional das Indústrias
Processadoras de Cacau

Desafio

Voltar a crescer, de forma sustentável

✓ Dobrar a produção nacional de cacau em 10 anos

Consumo crescente

+

Potencial de aumento de exportações

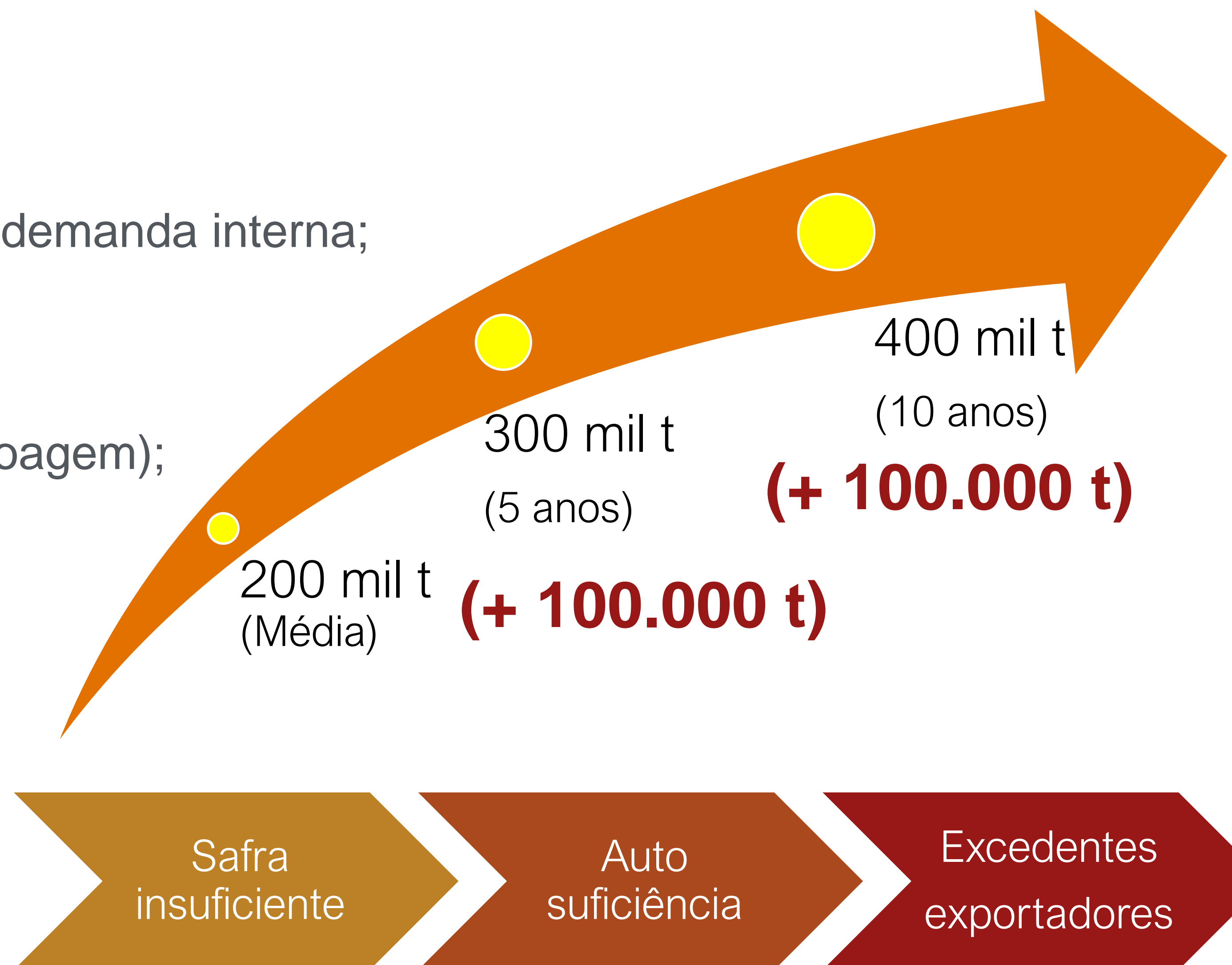
✓ Podemos crescer em quantidade e qualidade



AIPC
Associação Nacional das Indústrias
Processadoras de Cacau

Visão para 2028

- Safra insuficiente – sequer para atender demanda interna;
- Consumo interno voltando a crescer;
- Existe demanda global;
- Existe capacidade instalada (275 mil t moagem);
- Parque nacional de moagem ocioso;
- Exige muito recurso (R\$, gente, tempo);
- Plano é desafiador, mas factível;



Só uma coalização dará conta do desafio!



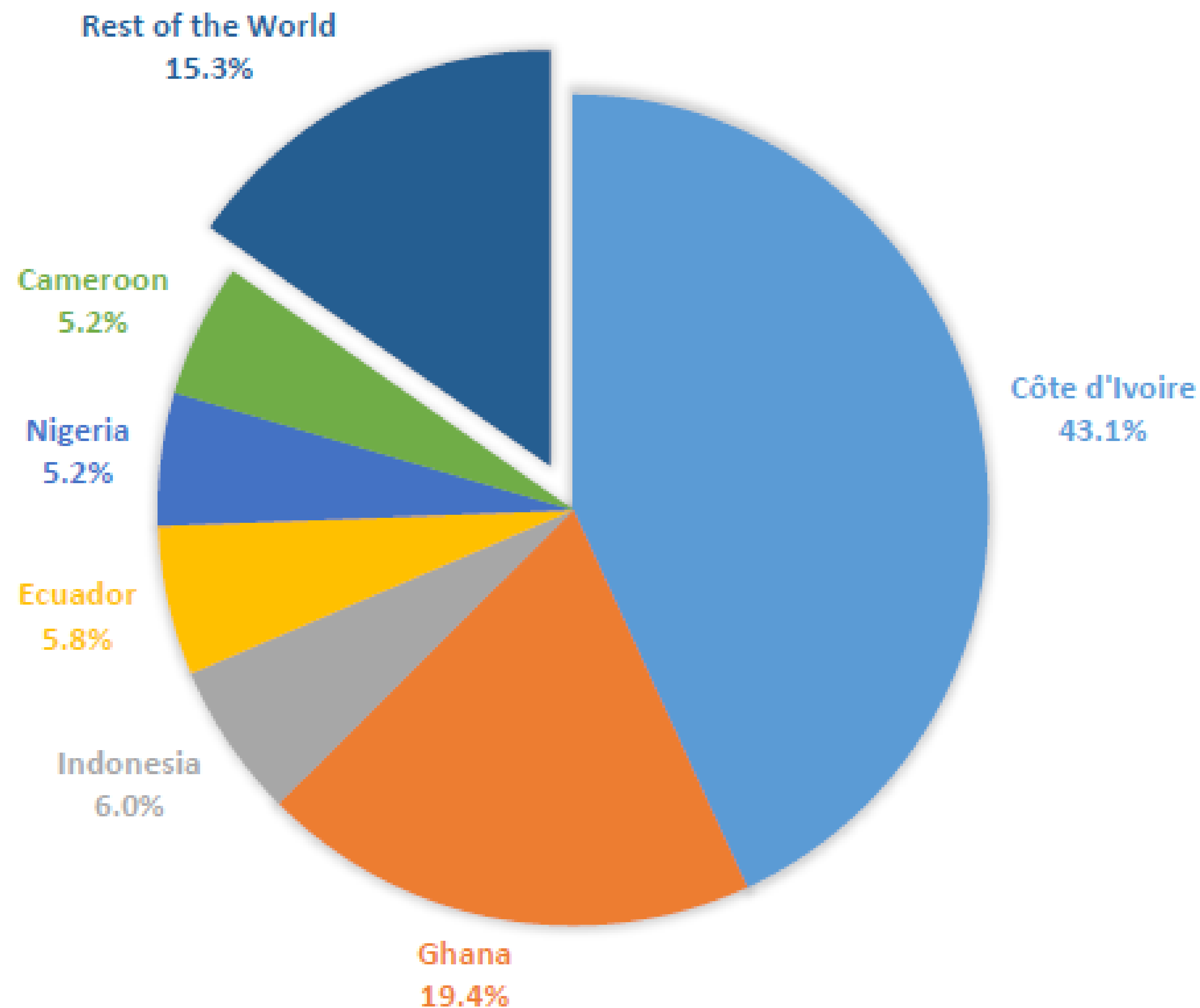
AIPC
Associação Nacional das Indústrias
Processadoras de Cacau

Cacau

Onde está a produção?

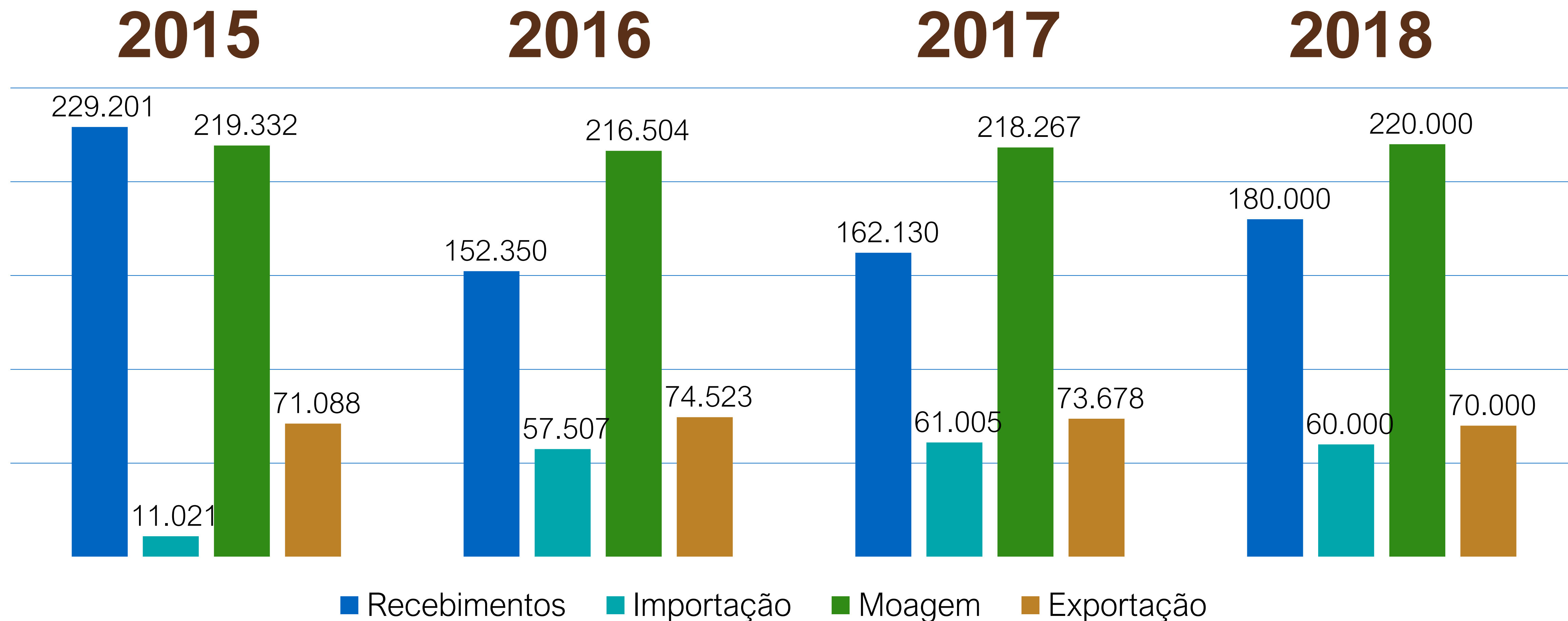
Safra 2017/2018

- ✓ 5 milhões produtores
- ✓ 3,5 ha em média
- ✓ 520 kg/ha
- ✓ 73% em 4 países da África



Como estamos nos últimos anos...

Recebimentos x Importações x Moagem (em toneladas)



Fonte recebimento e moagem: Comcauba / Thomas Hartmann / AIPC

Fonte importação e exportação: AliceWeb → Obs: Exportação em amêndoa equivalente (Derivados x 1,23)

2018 → Previsões AIPC



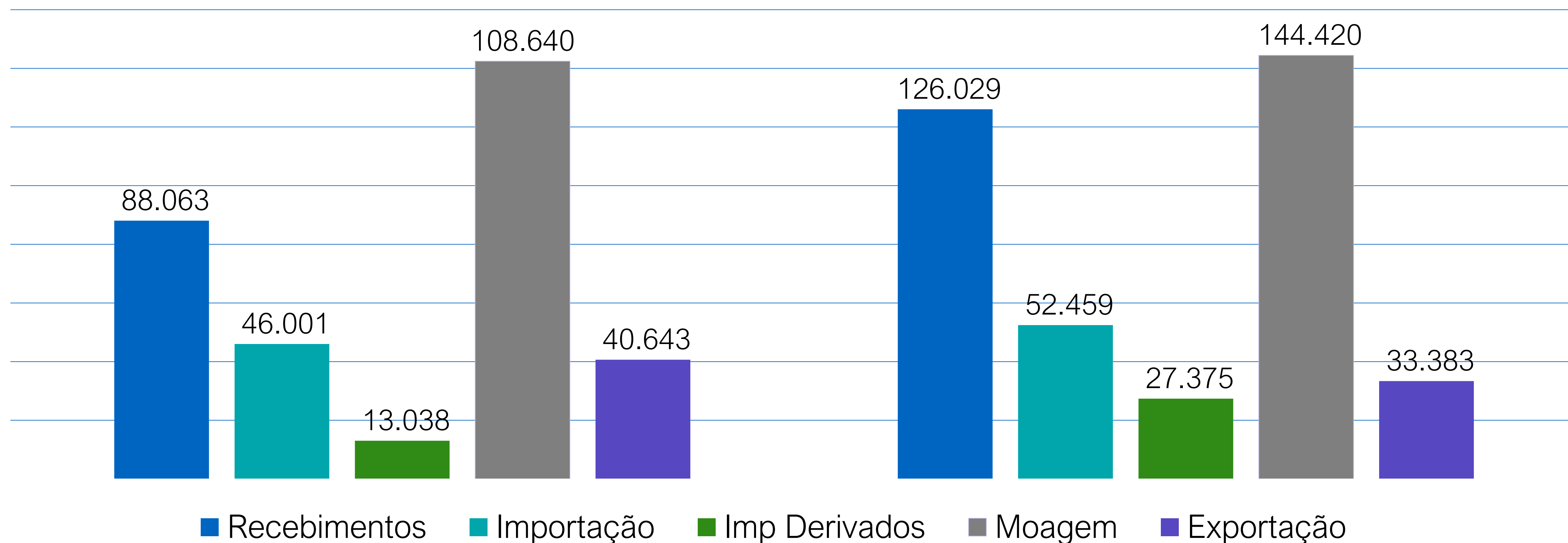
AIPC
Associação Nacional das Indústrias
Processadoras de Cacau

Como estamos de Jan a Ago 2017 x 18

Recebimentos x Importações (cacau, derivados) x Moagem x Exportação (toneladas)

2017

2018



Fonte Recebimento e Moagem: Comcauba / Thomas Hartmann / AIPC

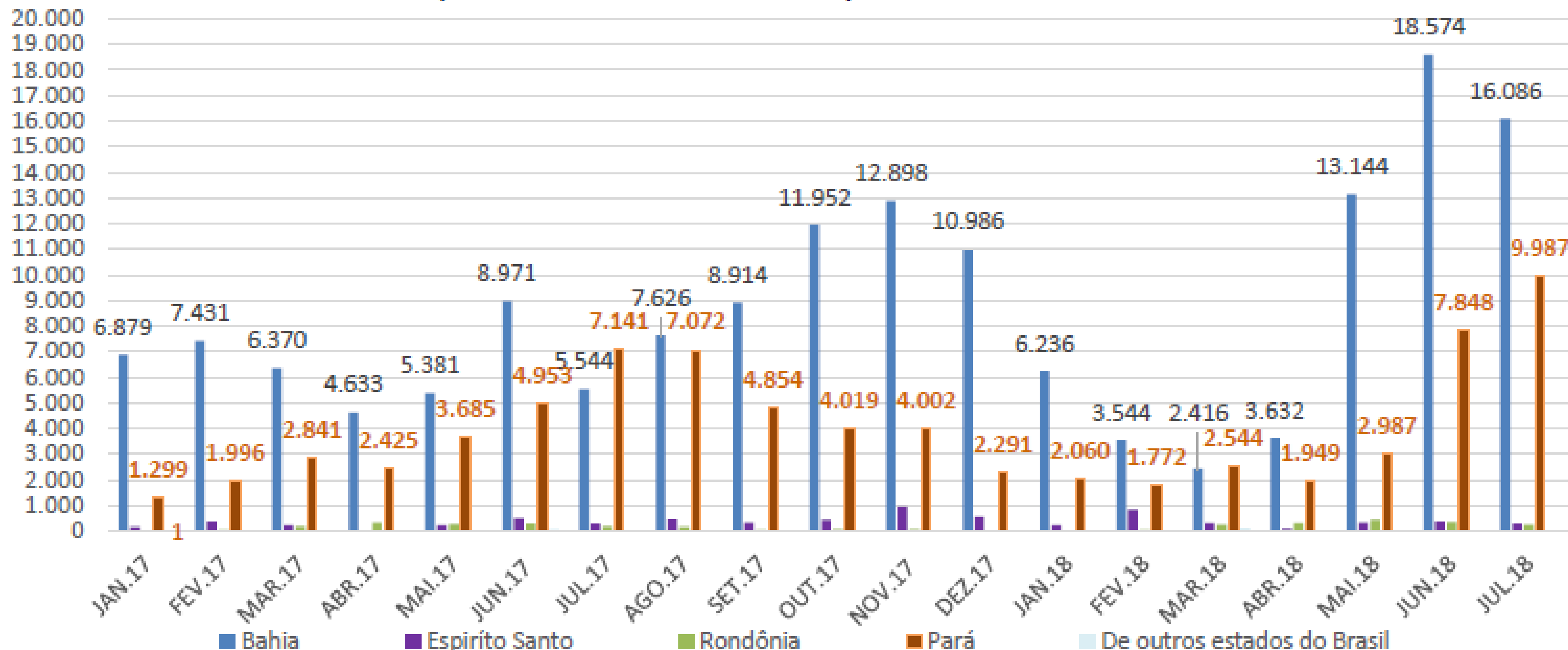
Fonte importação e exportação: AliceWeb → Obs: Exportação em amêndoa equivalente (Derivados x 1,23)



AIPC
Associação Nacional das Indústrias
Processadoras de Cacau

AIPC - RECEBIMENTOS MENSUAIS DE CACAU NACIONAL (toneladas)

JAN/AGO.2017: 88.063 ton - JAN/AGO.2018: 126.029 ton



Resumo até Set/2018

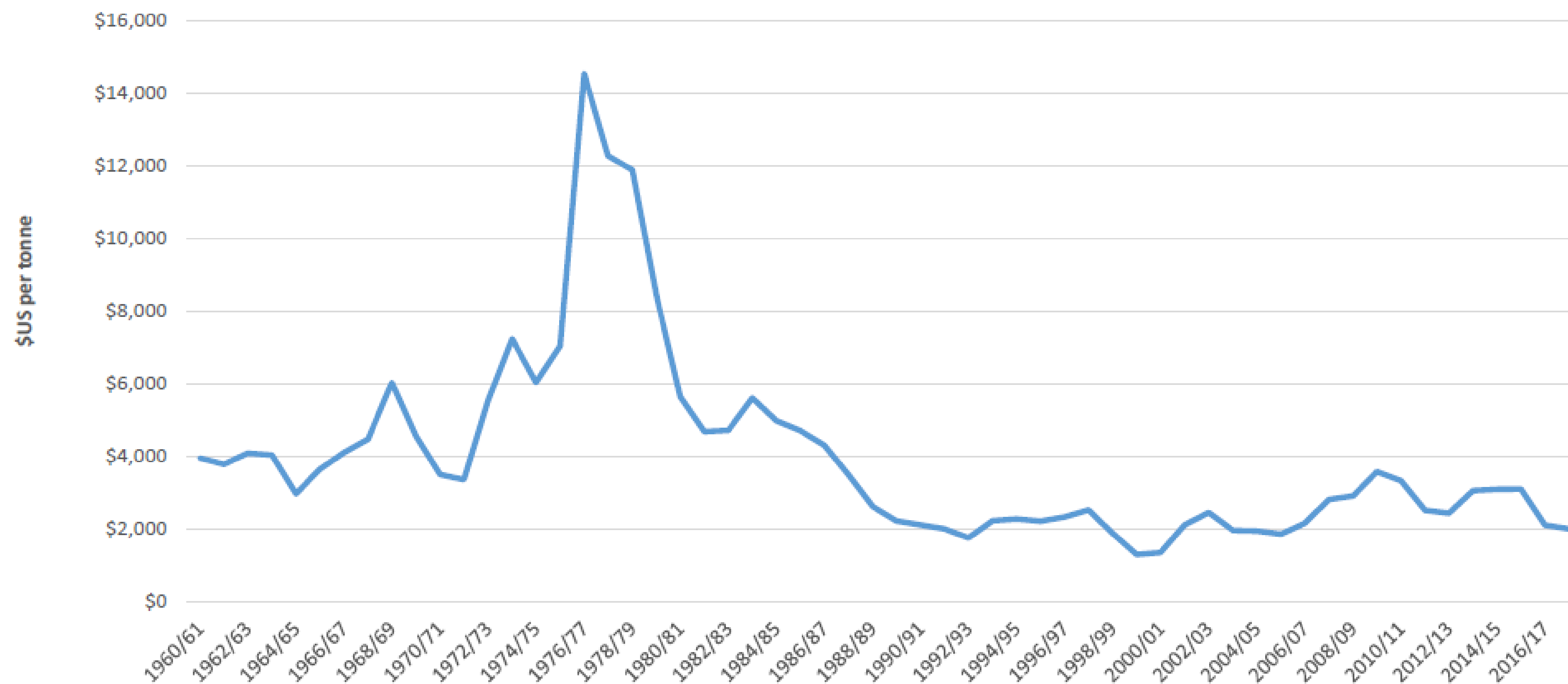
- ✓ 195.888 t recebidas, destas...
 - 193.302 t recebidas AIPC 98,68%
- ✓ Destas 193.302...
 - 51.928 t importadas 27%
 - 141.374 t nacionais 73%
- ✓ Destas 141.374...
 - 89.471 t BA 63%
 - 46.752 t PA 33%

Mercado



Preços – NY (Dólares por tonelada)

ICCO Price (const 2016/17) from 1960/61 to 2016/17



Safra (Out a Set) – 2015/16 x 16/17 x 17/18

Cocoa Tree Crop by Origin:

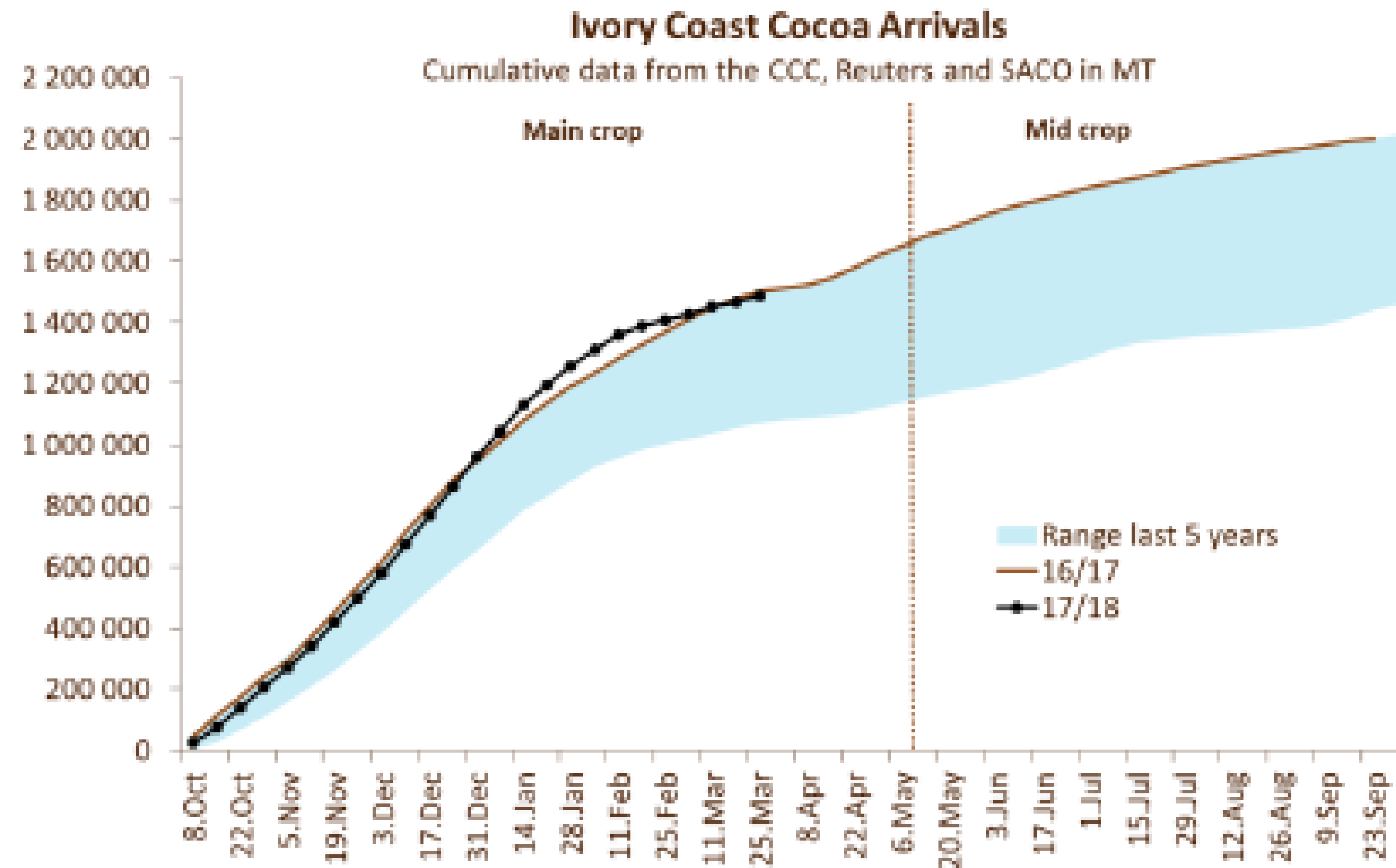
ICCO Figures:

data (15/16), estimate (16/17) and forecast (17/18)

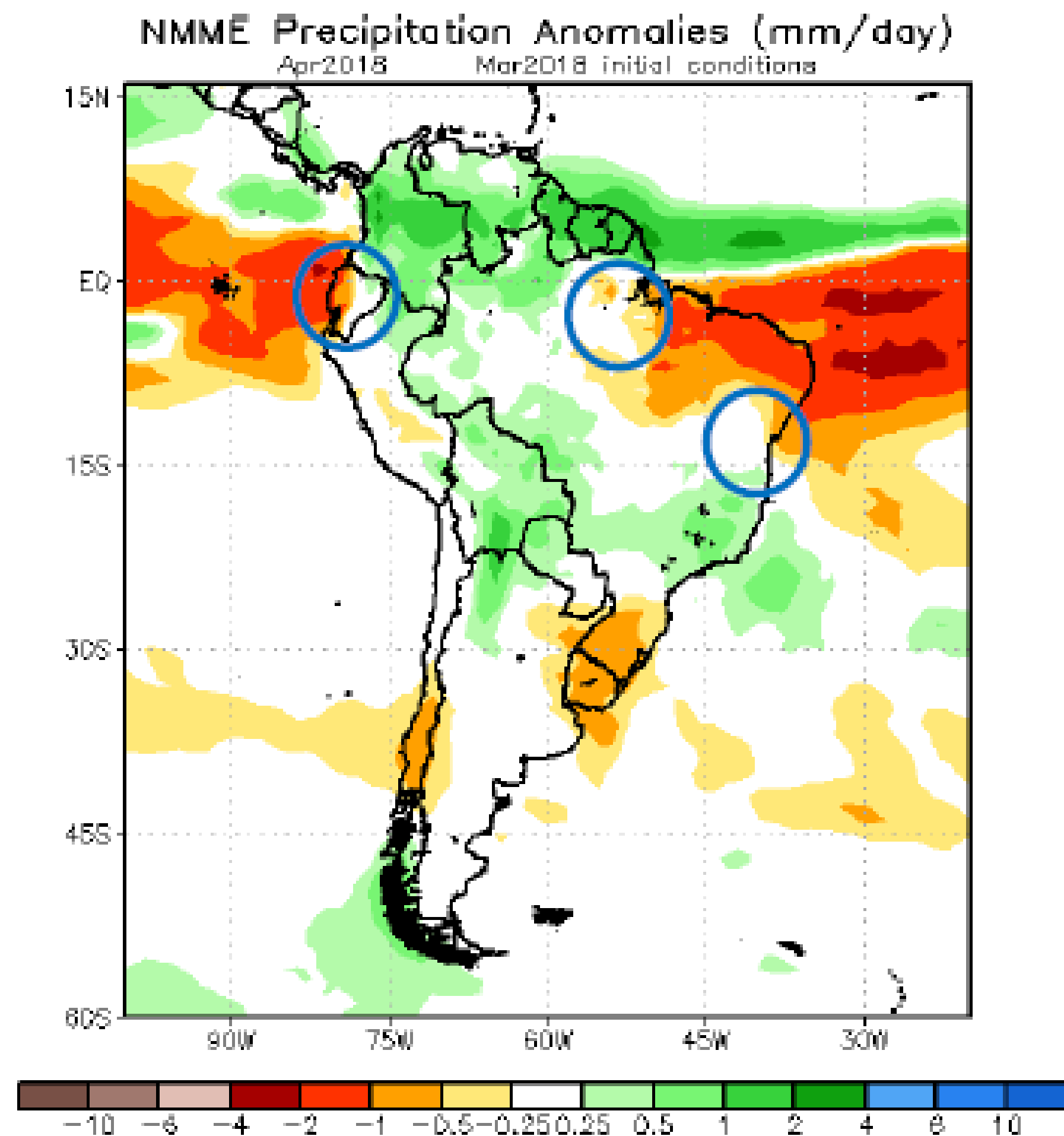
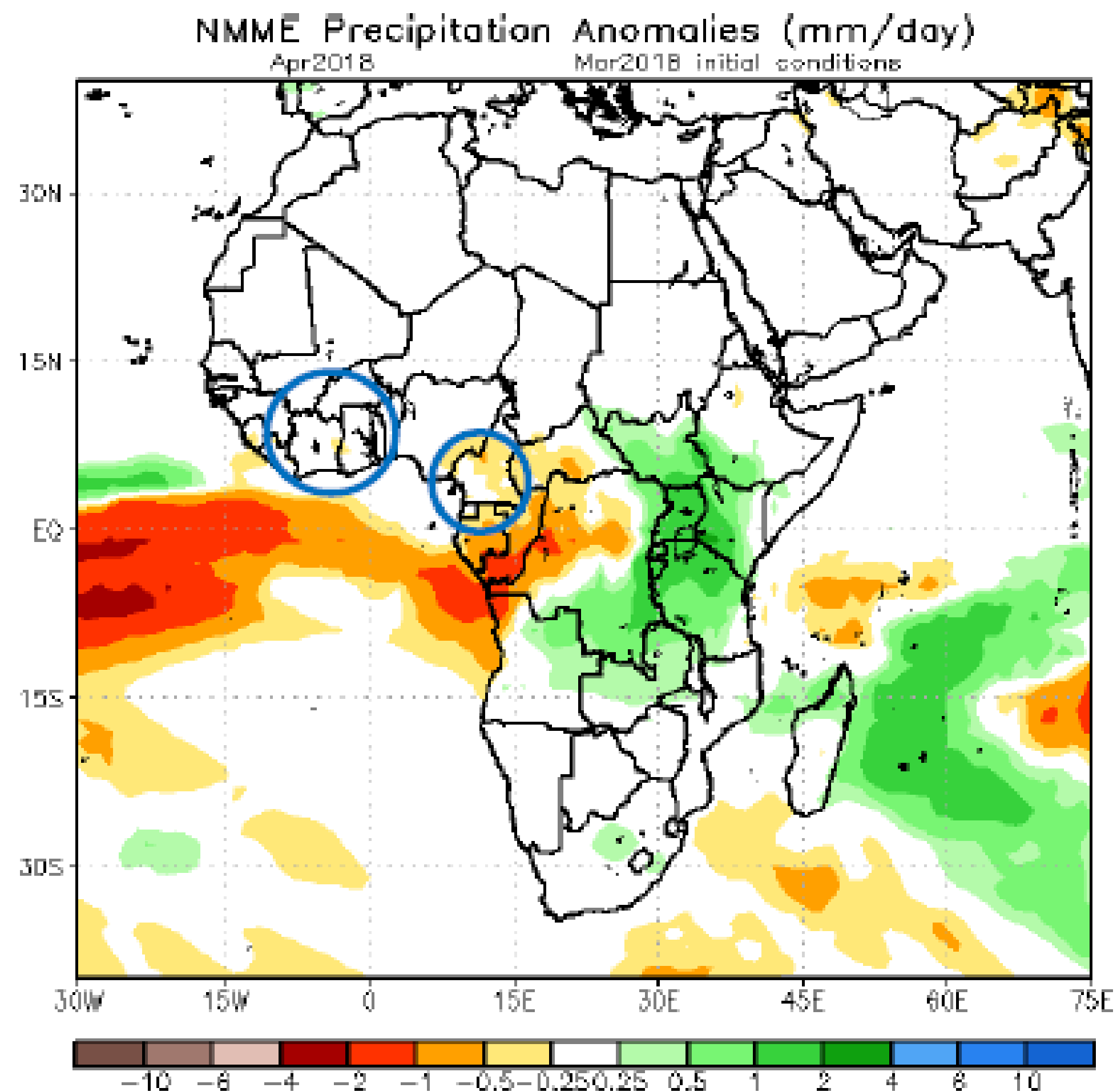
IN THOUSAND METRIC TONS	ICCO 15/16 DATA	ICCO 16/17 ESTIMATE	ICCO 17/18 FORECAST	ANALYSTS 17/18 RANGE
IVORY COAST	1'581	2'020	2'000	1'950 – 2'150
GHANA	778	970	900	795 – 920
INDONESIA	320	290	280	190 – 280
CAMEROON	211	250	240	225 – 300
NIGERIA	200	245	240	200 – 260
BRAZIL	141	174	165	160 – 180
ECUADOR	232	270	270	270 – 325
WORLD CROP	3'993	4'748	4'638	4'445 – 4'650
	-6.1%	18.9%	-2.3%	N/A



Safra – Costa do Marfim (Out 2017 – Set/2018)



Safra – Menos chuva...



Moagens – Crescimento de 2% para este ano

Cocoa Bean Grinding per Region:

ICCO figures:

data (15/16), estimate (16/17) and forecast (17/18)

IN THOUSAND METRIC TONS	ICCO 15/16 DATA	ICCO 16/17 ESTIMATE	ICCO 17/18 FORECAST	ANALYSTS 17/18 RANGE
WESTERN EUROPE	1'499	1'519	1'552	N/A
EASTERN EUROPE	95	109	113	N/A
AMERICA	889	884	888	N/A
AFRICA	768	900	919	N/A
ASIA & OCEANIA	876	988	1015	N/A
WORLD TOTAL	4'127	4'401	4'487	4'440 – 4'540
	-0.6%	+6.6%	+2%	N/A

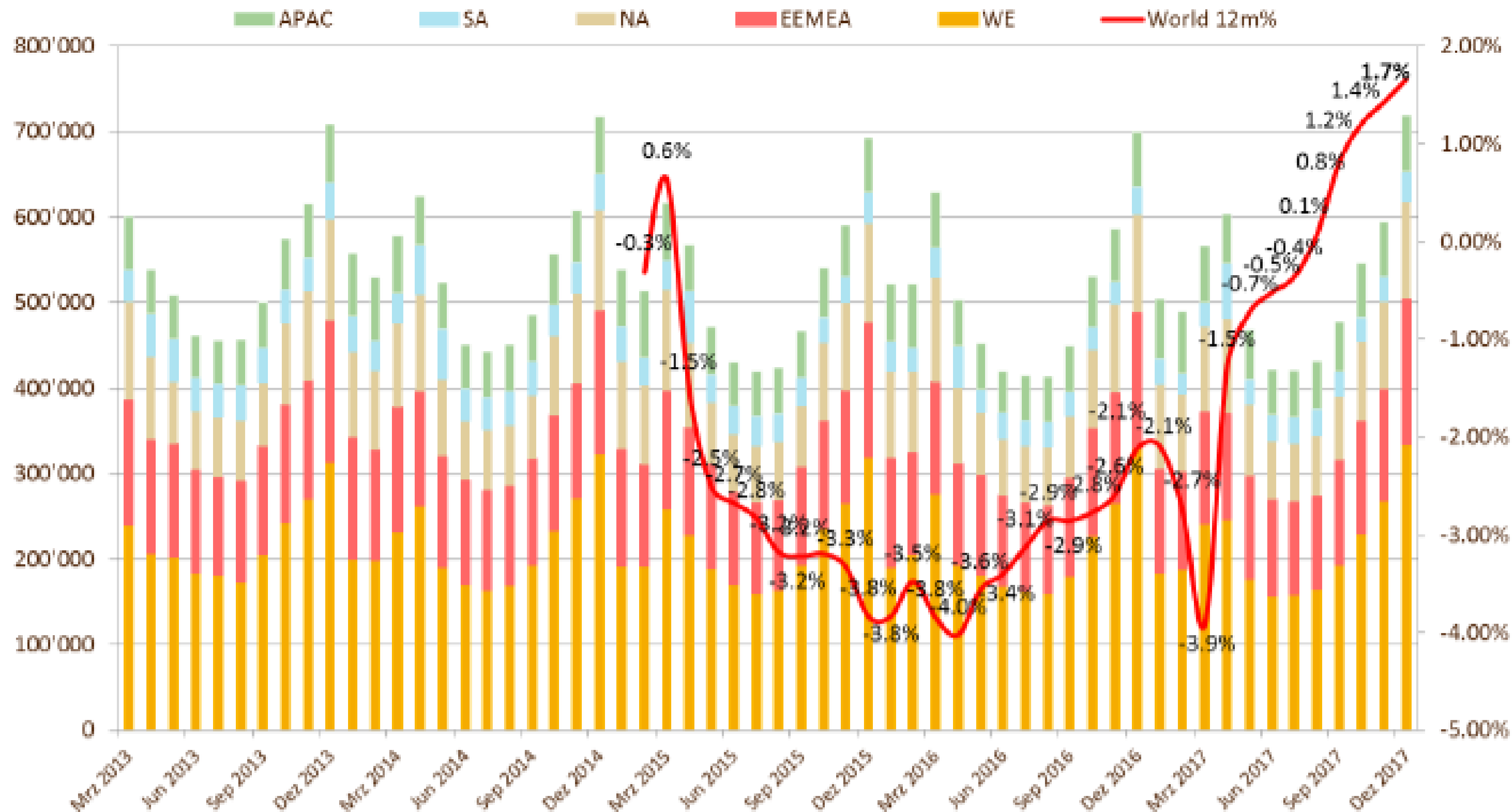


Chocolate – Mercado global de U\$ 100 bi

Crescimento de 1,7% (mundo)

Sales of Chocolate Confectionery in the World

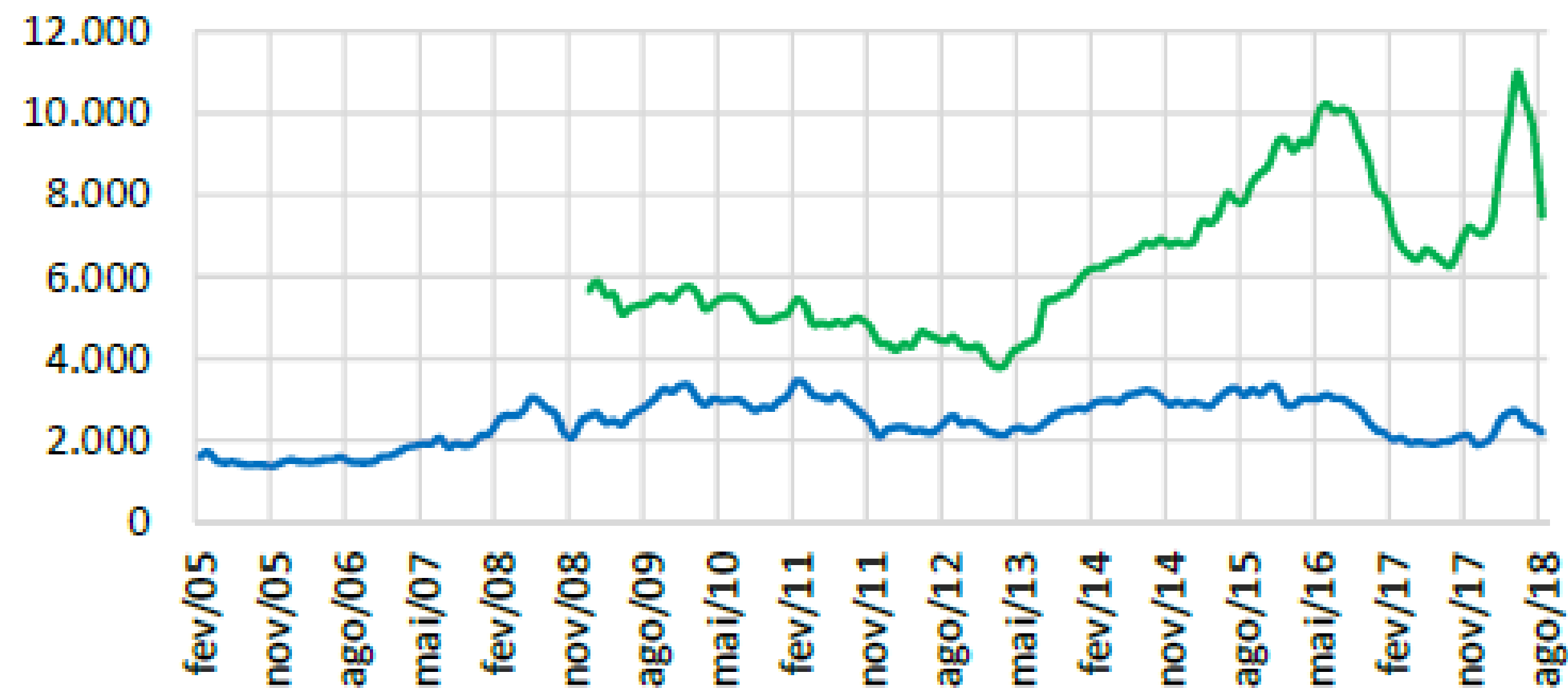
Nielsen monthly data since March 2013, in MT per region and in YoY % Worldwide



AIPC
Associação Nacional das Indústrias
Processadoras de Cacau

Cacau – cotação Fev/2005 – Ago/2018

Cacau: Cotação em toneladas



\$ 7.496

USD 2.185

	Internacional	Nacional
Δ % (m/m)	▼ -7,7	▼ -21,9
Δ % (a/a)	▲ 11,3	▲ 17,7
Média 2016	USD 2.850,8	\$ 9.485,4
Média 2017	USD 2.005,0	\$ 6.799,5
Média desde 2010	USD 2.670,8	\$ 6.464,3

Fonte: Bolsa de Nova Iorque (ICE) e CONAB (média dos preços dos Estados produtores (BA, PA, RO, ES e AM) ponderados pela participação de cada um na produção nacional.
Nota: % (m/m) equivale a variação do mês atual sobre o mês anterior. % (a/a) equivale a variação do mês atual sobre o mesmo mês do ano anterior.



Lei 13.710

Política Nacional de Incentivo a produção de cacau de qualidade



Lei 13.710

- ✓ Nossa visão – uma ótima oportunidade de rever os padrões de qualidade nacionais (hoje descritos parcialmente na IN 38)
- ✓ Solicitar formalmente via CS para criarmos um grupo para redação do Decreto regulamentador desta lei
- ✓ Alinhar com normas internacionais de qualidade
 - Alinhar com o trabalho da Ceplac/CIC com ICCO (Anexo 3)
 - Padrões NY



Obrigado!

