



CAMARA SETORIAL DA BORRACHA

CARLOS ALFREDO B GUEDES

**BRASILIA
JULHO 2015**

LEGISLAÇÃO

- Decreto nº 68.678, de 25 de maio de 1971 → cria a Comissão Especial de Planejamento, Controle e Avaliação das Estatísticas Agropecuárias (**CEPAGRO**);
- Resolução do Conselho Diretor nº 352, de 13 de abril de 1973, autoriza a criação e estabelece o Regimento do Grupo de Coordenação de Estatísticas Agropecuárias (**GCEA**);
 - Comissões Municipais de Estatísticas Agropecuárias – (**COMEIA**);
 - Comissão Regional de Estatísticas Agropecuárias – (**COREIA**);
- Decreto nº 73.482 de 17/01/1974 → IBGE a Pesquisa Agrícola Municipal (**PAM**);
- Decreto nº 74.084 de 20/05/1974 → IBGE a Pesquisa mensal previsão acompanhamento safras agrícolas (**LSPA**).

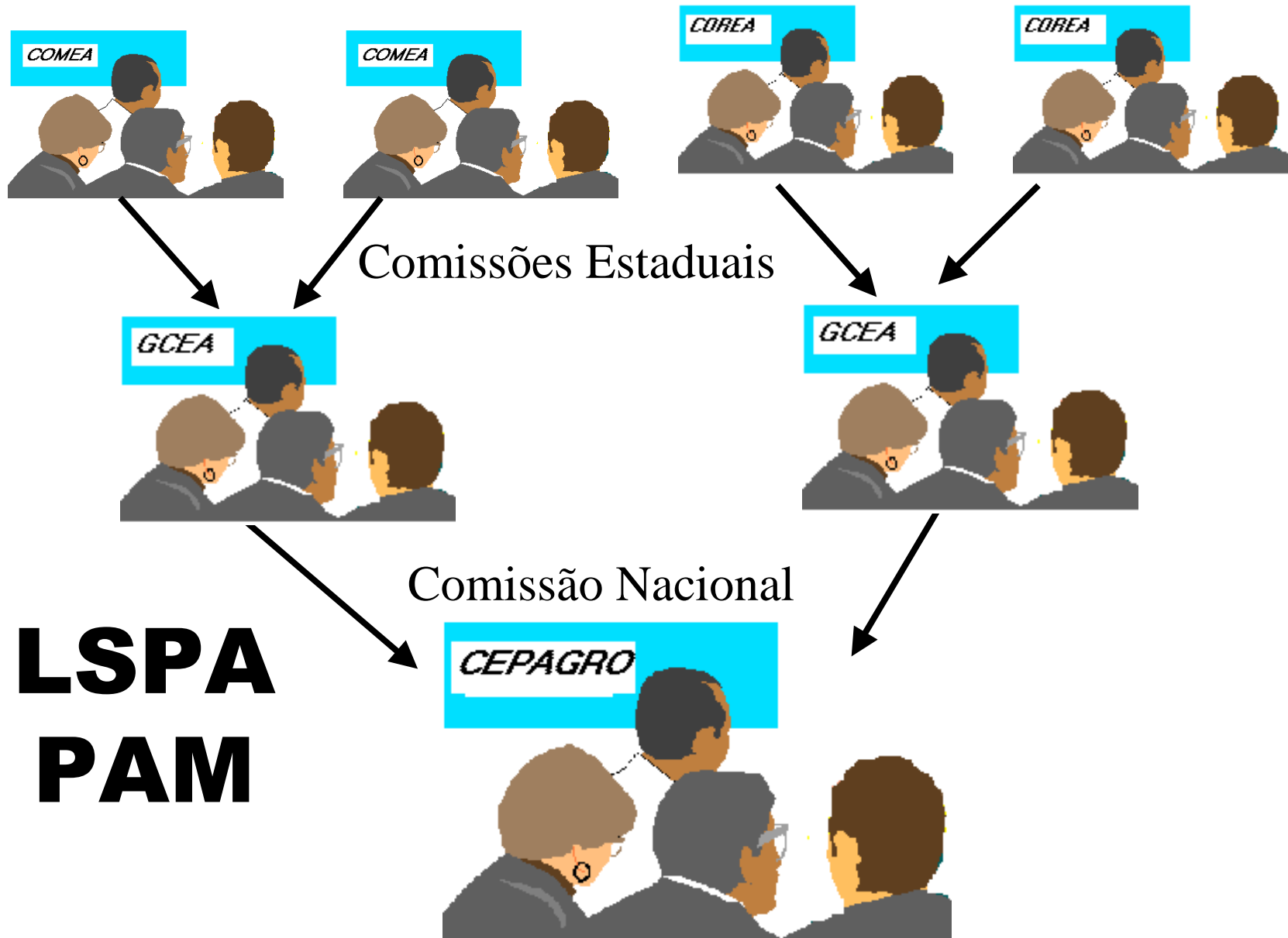
Mato Grosso do Sul



Reuniões em Cooperativas



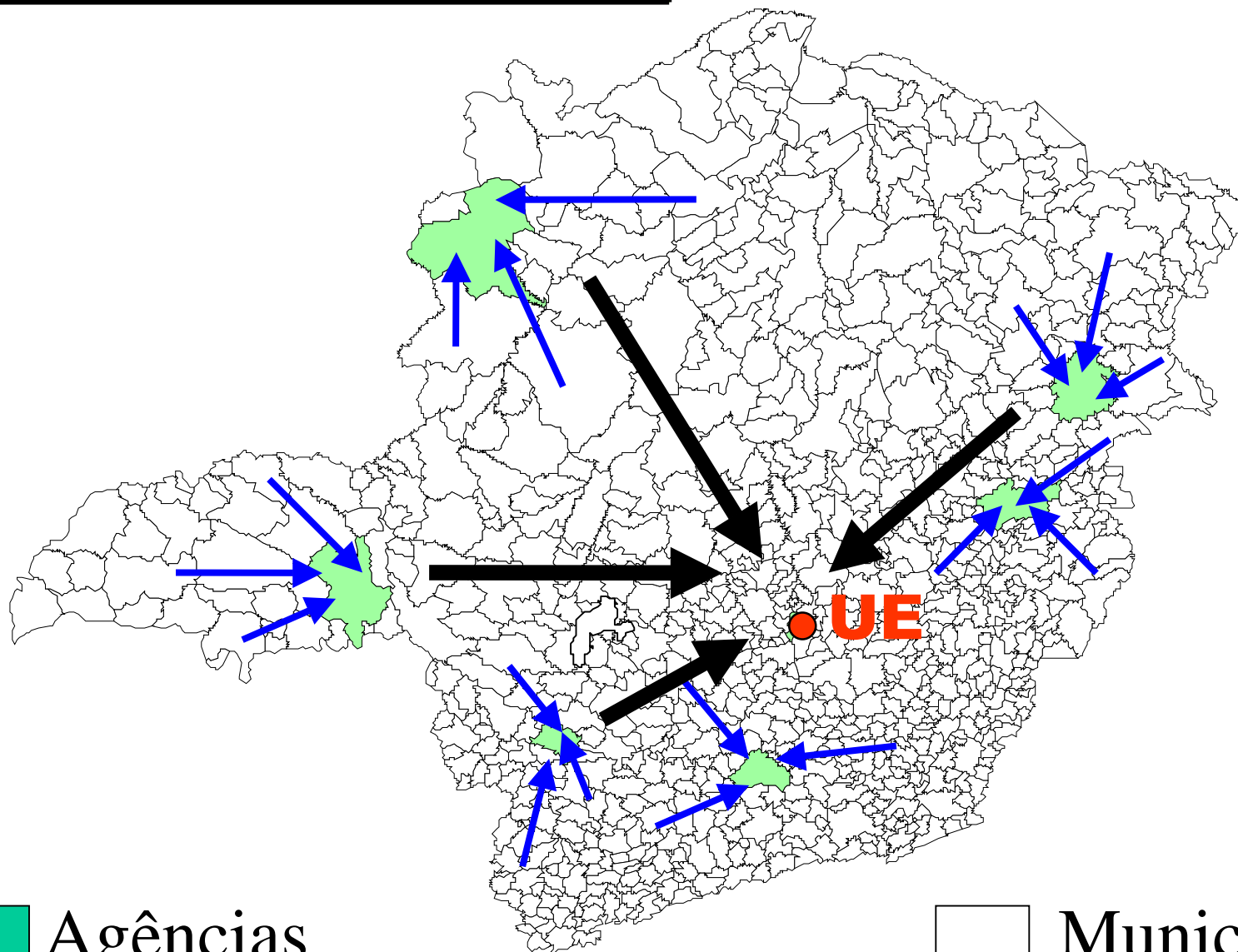
Comissões Municipais e Regionais



LSPA
PAM

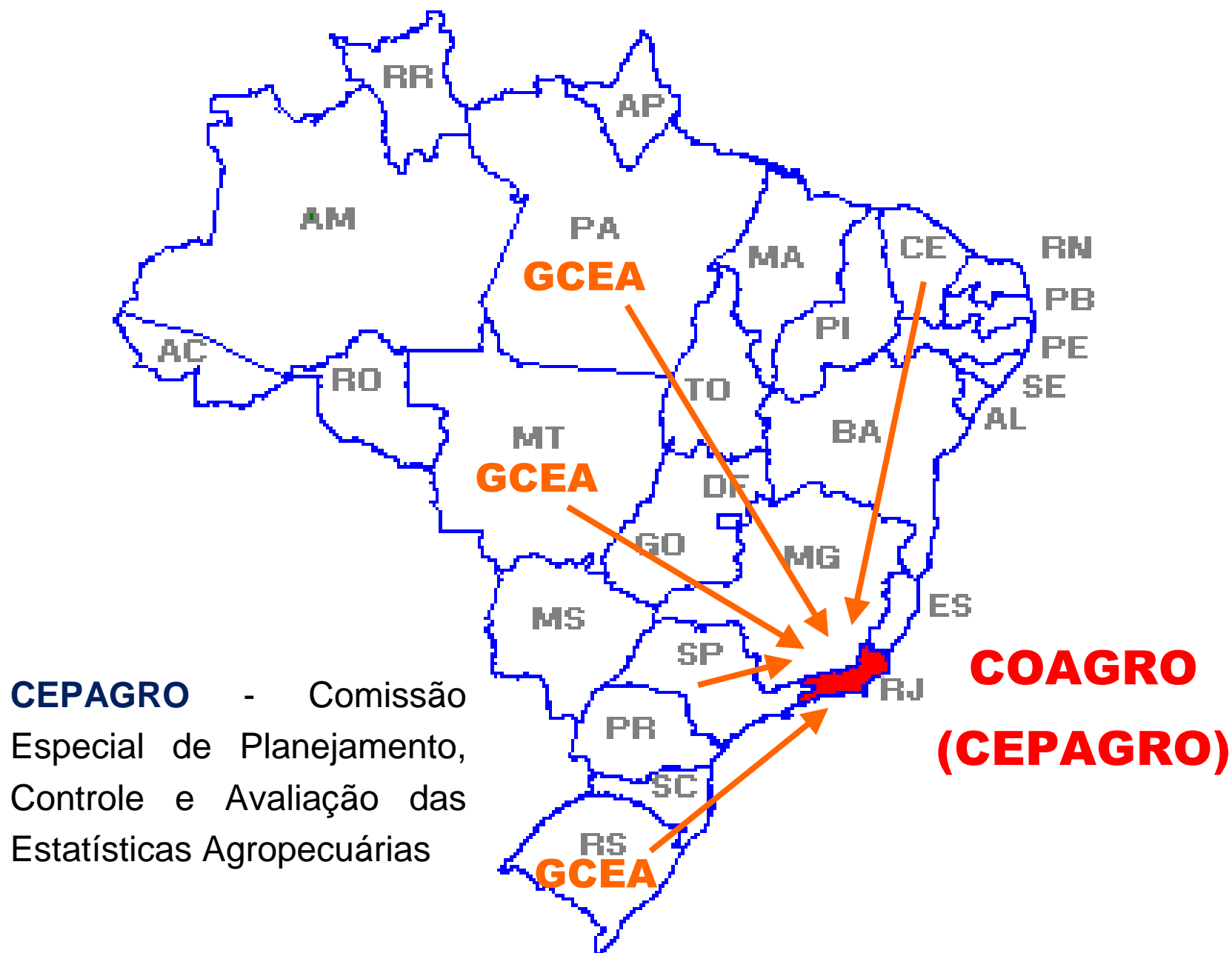
nº de Municípios	nº de Agências
5.570	583

COMEAs e COREAs



 Agências

 Municípios



CEPAGRO - Comissão Especial de Planejamento, Controle e Avaliação das Estatísticas Agropecuárias

Pesquisas

- O **Levantamento Sistemático da Produção Agrícola (LSPA)** - é um **indicador conjuntural** que apresenta a situação momentânea indicada pelos fatos observados com referência às variações de curto prazo na atividade produtiva ou nos preços, sendo sempre suplantada com informações mais recentes (mensal).
- A **Produção Agrícola Municipal (PAM)** - é uma pesquisa anual que fornece informações estatísticas do setor agrícola por produto em seu município de origem.
- A **Produção da Extração Vegetal e da Silvicultura (PEVS)** – é uma pesquisa anual que fornece informações estatísticas sobre a quantidade e o valor dos principais produtos obtidos do processo de exploração vegetal dos recursos florestais nativos e plantados.
- O **Censo Agropecuário** – é o conjunto de dados estatísticos do estabelecimento agropecuário que se pretende investigar, com todas as suas características (decenal).

A Produção Agrícola Municipal (PAM) pesquisa 64 produtos em 5570 municípios

Histórico da heveicultura na PAM

Em 1981 foi acrescentado na PAM, na lavoura permanente, a borracha látex coagulada e a borracha látex líquida.

Em 1988 foi retirado a borracha látex líquida.

Produtos das Lavouras Temporárias

1. Abacaxi
2. Algodão herbáceo (em caroço)
3. Alho
4. Amendoim (em casca)
 - 4.1. Amendoim (em casca) 1ª safra
 - 4.2. Amendoim (em casca) 2ª safra
5. Arroz (em casca)
6. Aveia (em grão)
7. Batata-doce
8. Batata-Inglesa
 - 8.1. Batata-Inglesa (1ª safra)
 - 8.2. Batata-Inglesa (2ª safra)
 - 8.3. Batata-Inglesa (3ª safra)
9. Cana-de-açúcar
10. Cebola
11. Centeio (em grão)
12. Cevada (em grão)
13. Ervilha (em grão)
14. Fava (em grão)
15. Feijão (em grão)
 - 15.1. Feijão (em grão) 1ª safra
 - 15.2. Feijão (em grão) 2ª safra
 - 15.3. Feijão (em grão) 3ª safra
16. Fumo (em folha)
17. Girassol (em grão)
18. Juta (fibra)
19. Linho (semente)
20. Malva (fibra)
21. Mamona (baga)
22. Mandioca
23. Melancia
24. Melão
25. Milho (em grão)
 - 25.1. Milho (em grão) 1ª safra
 - 25.2. Milho (em grão) 2ª safra
26. Rami (fibra)
27. Soja (em grão)
28. Sorgo granífero (em grão)
29. Tomate
30. Trigo (em grão)
31. Triticale (em grão)

Produtos das Lavouras Permanentes

1. Abacate
2. Algodão arbóreo (em caroço)
3. Azeitona
4. Banana (cachos)
5. Borracha (látex coagulado)
6. Cacau (em amêndoa)
7. Café (em grão)
 - 7.1. Café (em grão) arábica
 - 7.2. Café (em grão) canephora
8. Caqui
9. Castanha de caju
10. Chá-da-índia (folha verde)
11. Coco-da-baía
12. Dendê (cachos de coco)
13. Erva-mate (folha verde)
14. Figo
15. Goiaba
16. Guaraná (semente)
17. Laranja
18. Limão
19. Maçã
20. Mamão
21. Manga
22. Maracujá
23. Marmelo
24. Noz (fruto seco)
25. Palmito
26. Pêra
27. Pêssego
28. Pimenta-do-reino
29. Sisal ou Agave (fibra)
30. Tangerina
31. Tungue (fruto seco)
32. Urucum (semente)
33. Uva

64 produtos



5570
municípios

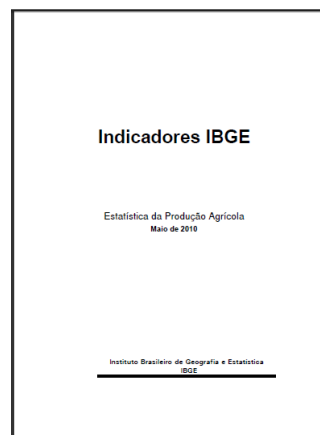


estatísticas

Producao_Agricola

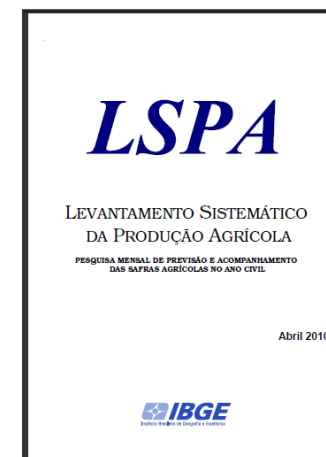
[/Fasciculo_Indicadores_IBGE](#)

(antes do dia 10 de cada mês).



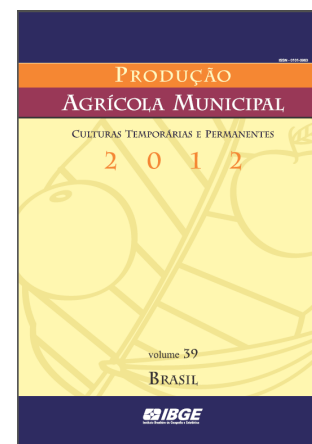
[/Levantamento_Sistematico_da_Producao_Agricola_\[mensal\]/Fasciculo](#)

(após o dia 20 de cada mês).



[/Producao_Agricola_Municipal_\[anual\]](#)

(em outubro de n + 1)



http://downloads.ibge.gov.br/downloads_estatisticas.htm

Dados das pesquisas do IBGE – Nível Brasil

Tabela 1. Informações sobre Hevea látex em 3 pesquisas do IBGE

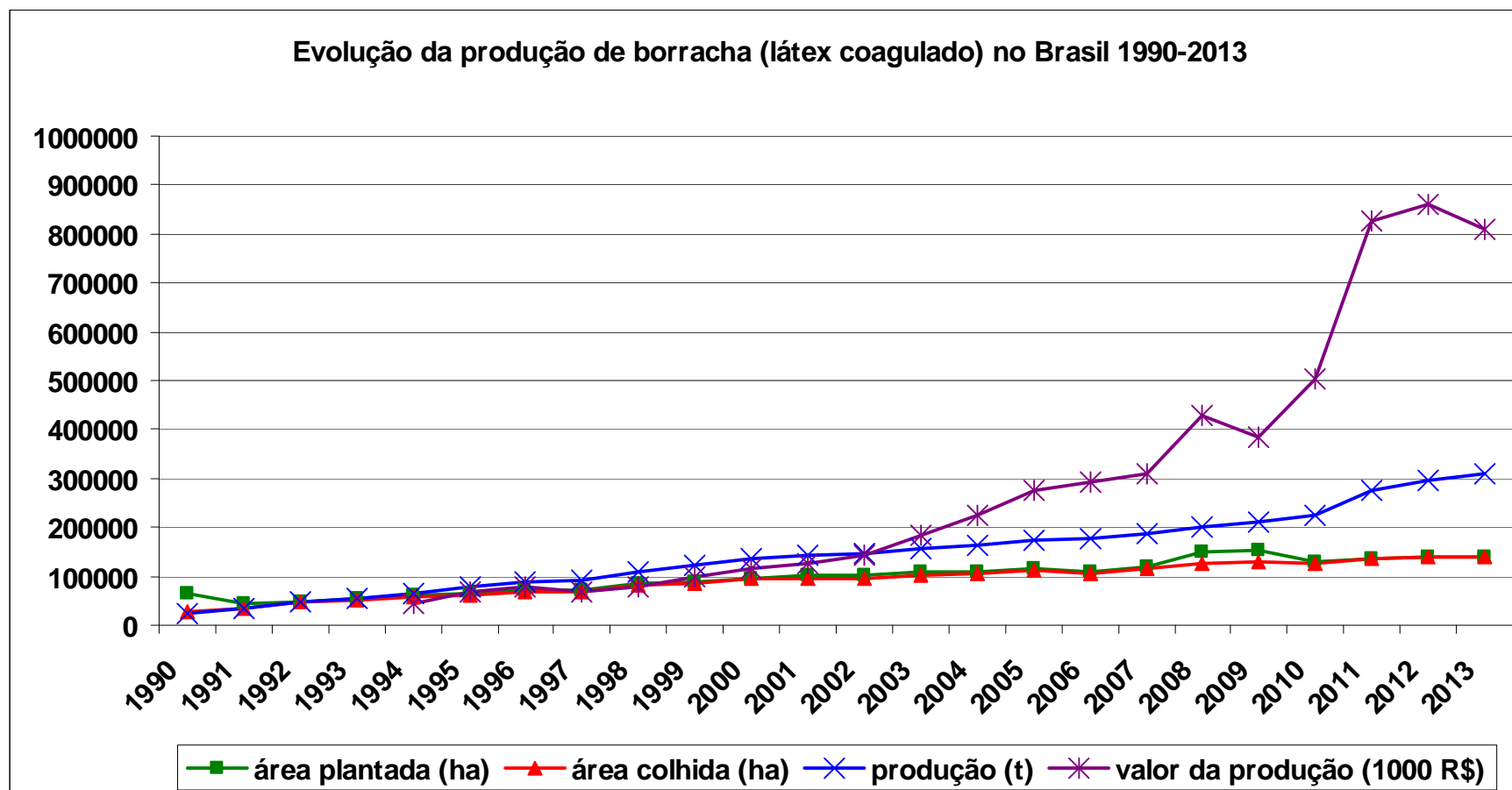
		Variáveis				
Pesquisas		Área plantada (ha)	Área colhida (ha)	Produção (t)	Rendimento médio (kg/ha)	Valor da produção (1000 R\$)
Censo Agropecuário 2006	Hevea látex líquido	13.085	7.813	11.969	1.532	30.833
	Hevea látex coagulado	89.449	69.795	92.512	1.325	219.442
	Hevea látex líquido	-	-	4.137	-	5.672
	Hevea látex coagulado	-	-	13.849	-	20.024
PAM 2013	Borracha látex coagulado	141.120	139.998	390.541	2.211	808.650
PEVS 2013	Hevea látex líquido	-	-	198	-	1.354
	Hevea látex coagulado	-	-	1.760	-	6.328

Fonte: IBGE, Censo Agropecuário, 2006.

IBGE, Produção Agrícola, 2013.

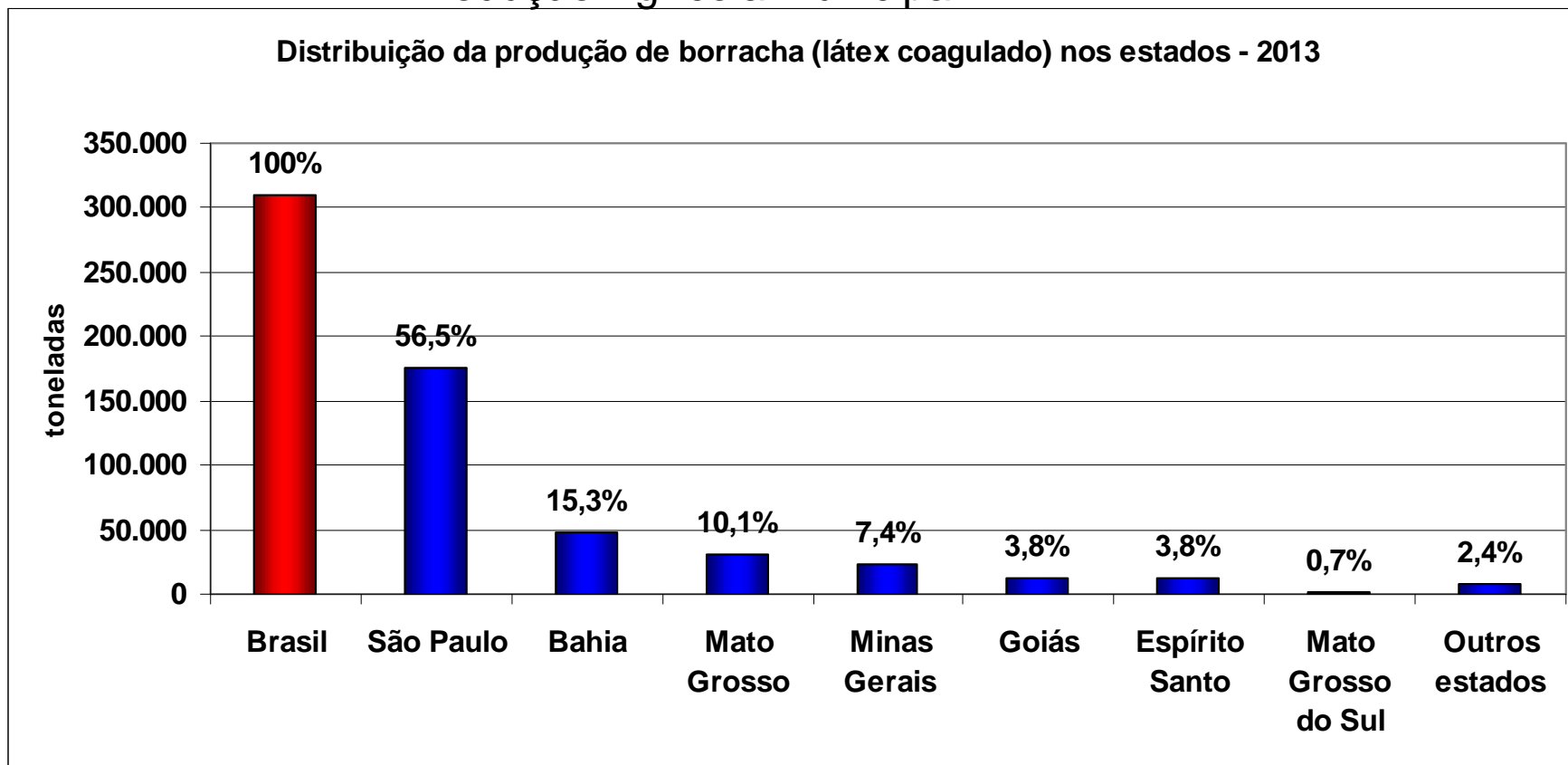
IBGE, Produção da Extração Vegetal e da Silvicultura, 2013.

Produção Agrícola Municipal PAM



Fonte: IBGE, Produção Agrícola Municipal, 1990-2013.

Produção Agrícola Municipal PAM



Fonte: IBGE, Produção Agrícola Municipal, 2013.

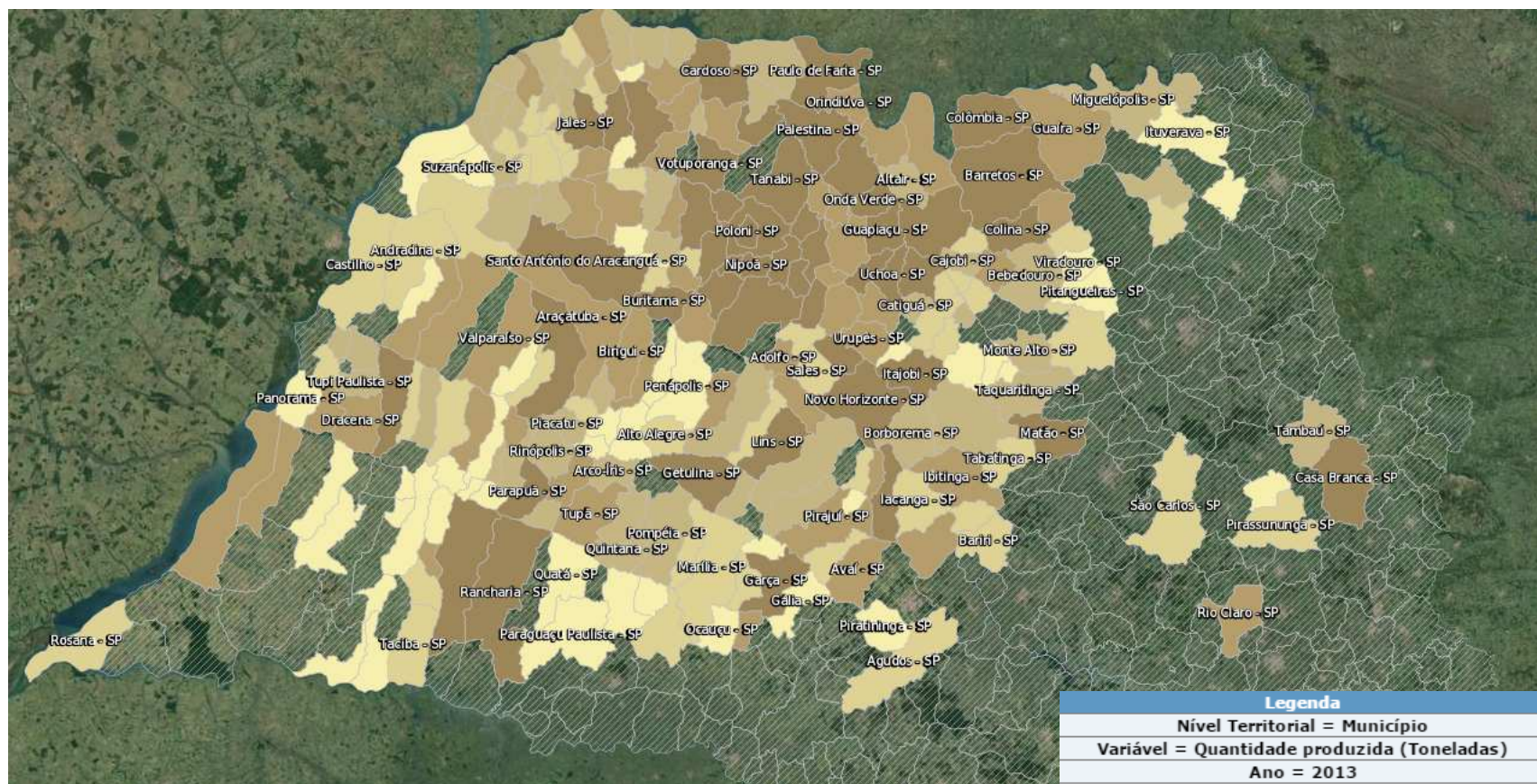
Produção Agrícola Municipal PAM

Tabela 2 – Principais municípios produtores de borracha látex coagulado - 2013

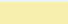
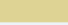


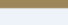
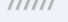
municípios	Área destinada à colheita (ha)	Área colhida (ha)	Produção (t)
Igrapiúna - BA	7.000	7.000	12.600
Ituberá - BA	5.840	5.840	10.804
Prata - MG	4.253	4.253	10.633
Nhandeara - SP	2.280	2.280	9.120
Monte Aprazível - SP	2.500	2.500	8.750
Itiquira - MT	3.750	3.750	8.100
Olímpia - SP	1.700	1.700	6.800
Tanabi - SP	2.250	2.250	6.750
Camamu - BA	3.400	3.400	6.120
Bálsamo - SP	1.900	1.900	5.700
Una - BA	5.500	5.500	5.600
Barretos - SP	1.700	1.700	5.525
Getulina - SP	1.547	1.547	5.113
Barro Alto - GO	1.500	1.500	4.800
Colina - SP	900	900	4.050
Guararapes - SP	1.385	1.385	4.044
Tabapuã - SP	1.290	1.290	3.870
Palestina - SP	1.200	1.200	3.840
Buritama - SP	1.096	1.096	3.836
Frutal - MG	1.100	1.100	3.520

Fonte: IBGE, Produção Agrícola Municipal, 2013.

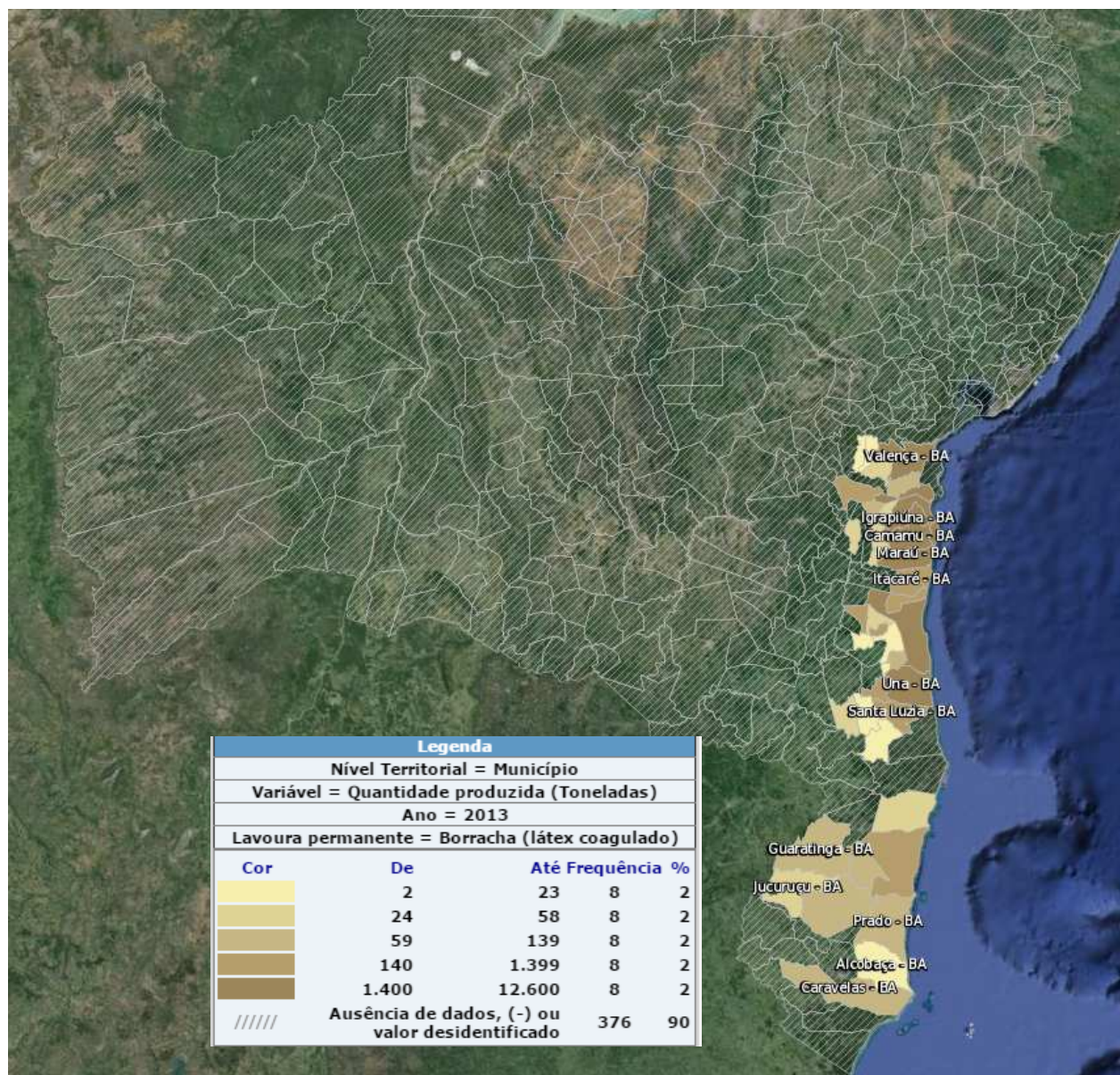
Distribuição da produção de borracha (látex coagulado) no Estado de São Paulo



Fonte: IBGE, Produção Agrícola Municipal, 2013.

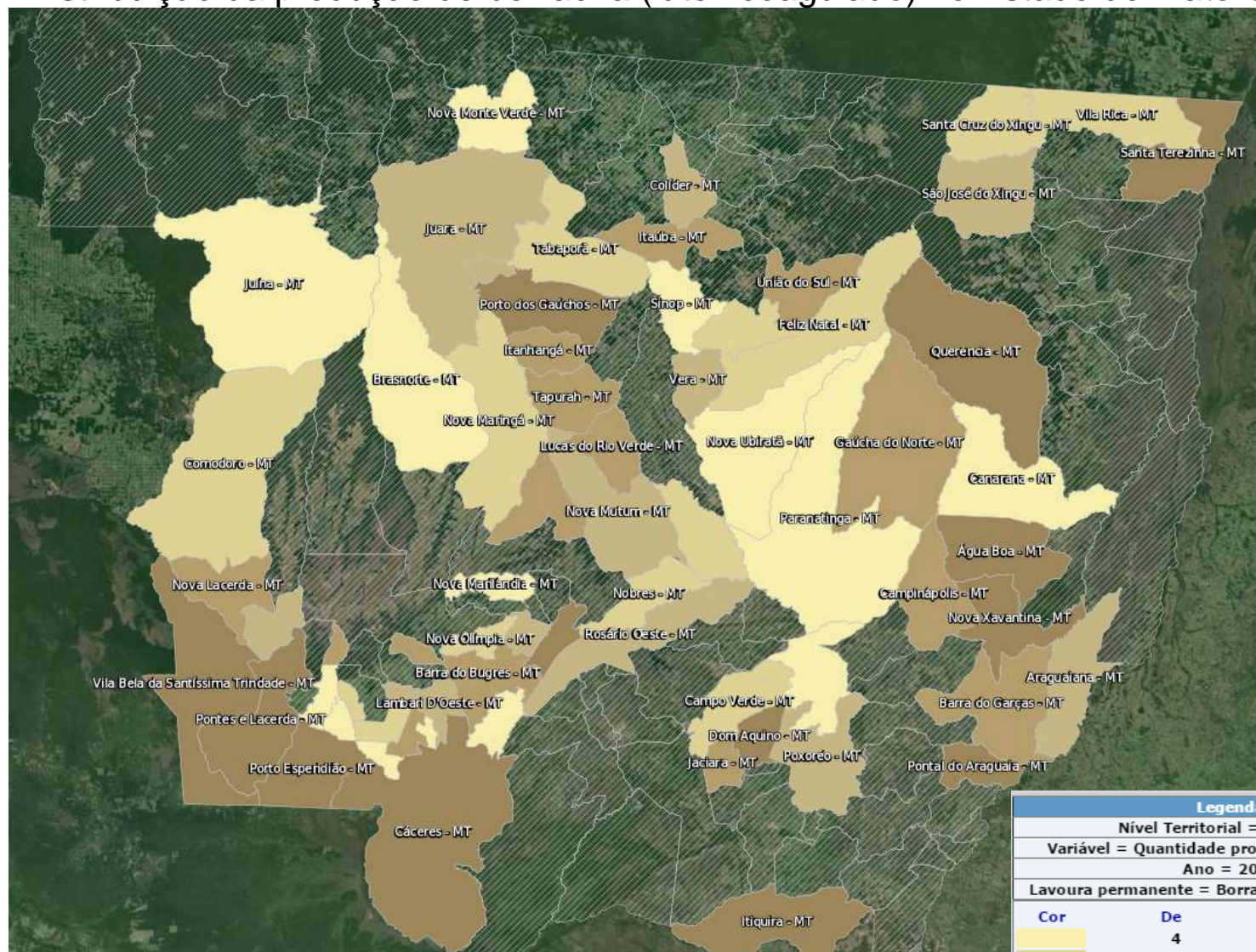
Legenda					
Nível Territorial = Município					
Variável = Quantidade produzida (Toneladas)					
Ano = 2013					
Lavoura permanente = Borracha (látex coagulado)					
Cor	De	Até	Frequência	%	
	2	40	49	8	
	41	143	51	8	
	144	318	50	8	
	319	823	50	8	
	824	9.120	49	8	
	Ausência de dados, (-) ou valor desidentificado			382	61

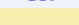


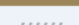
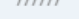
Distribuição da produção de borracha (látex coagulado) no Estado da Bahia



Fonte: IBGE, Produção Agrícola Municipal, 2013.

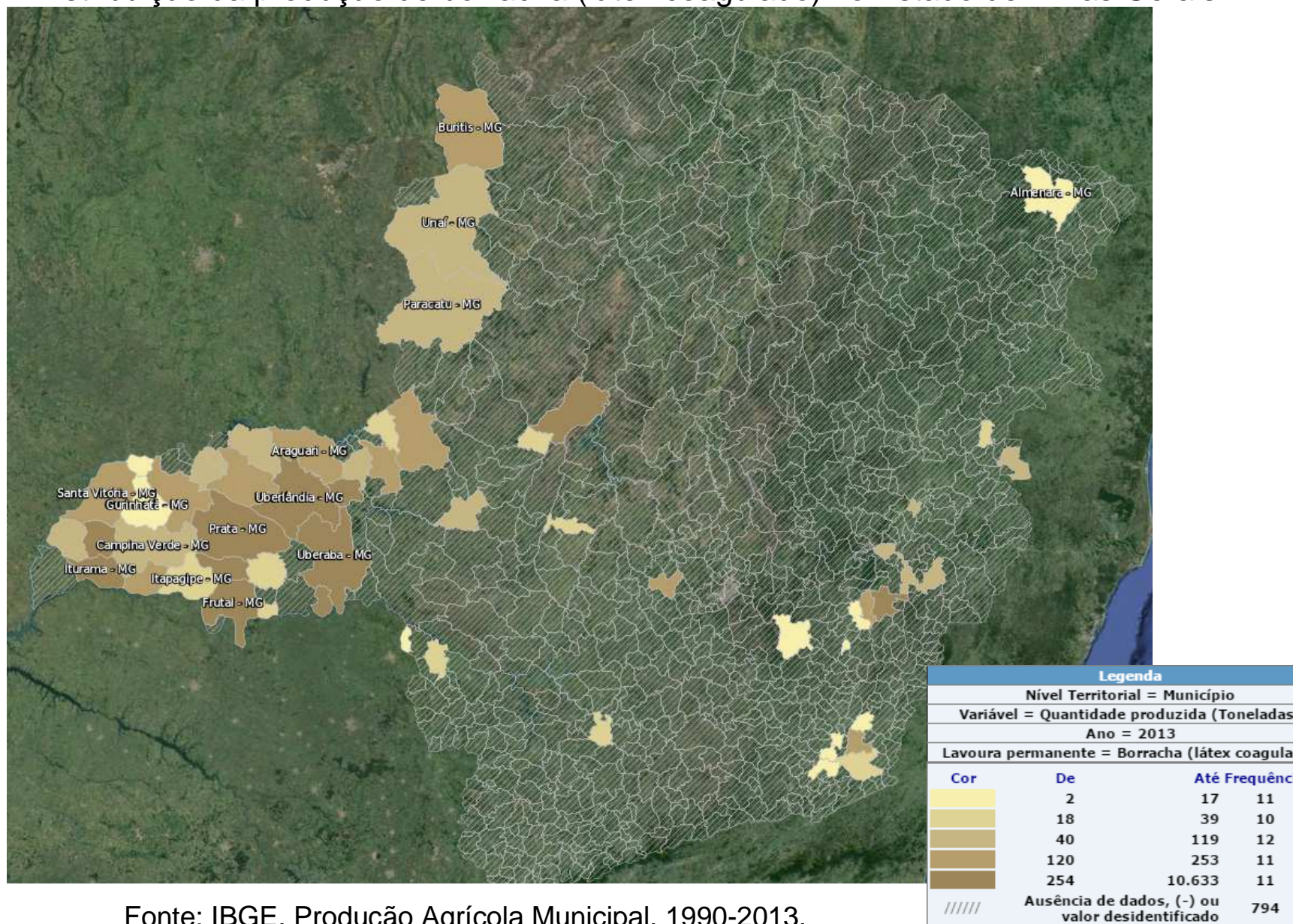
Distribuição da produção de borracha (látex coagulado) no Estado de Mato Grosso



Legenda				
Nível Territorial = Município				
Variável = Quantidade produzida (Toneladas)				
Ano = 2013				
Lavoura permanente = Borracha (látex coagulado)				
Cor	De	Até	Frequência	%
	4	26	14	10
	27	79	13	9
	80	186	13	9
	187	575	13	9
	576	8.100	13	9
	Ausência de dados, (-) ou valor desidentificado		74	53

Fonte: IBGE, Produção Agrícola Municipal, 2013.

Distribuição da produção de borracha (látex coagulado) no Estado de Minas Gerais



Fonte: IBGE, Produção Agrícola Municipal, 1990-2013.

Nossos dados podem ser consultados gratuitamente no Banco de dados Sidra, acesse:

<http://www.sidra.ibge.gov.br/bda/tabela/listabl.asp?c=1613&z=t&o=11>

Ou siga

<http://www.sidra.ibge.gov.br/>

Escolher como tema agricultura e Produção Agrícola Municipal.



Missão Institucional:

*“Retratar o Brasil com informações
necessárias ao conhecimento de sua
realidade e ao exercício da cidadania”.*