

MINISTÉRIO DA DEFESA

Secretaria de Produtos de Defesa

*34ª Reunião da Câmara Setorial da
Cadeia Produtiva da Borracha Nacional*

18 Fev 2016

Sumário

1. Introdução

2. Aspectos Relevantes

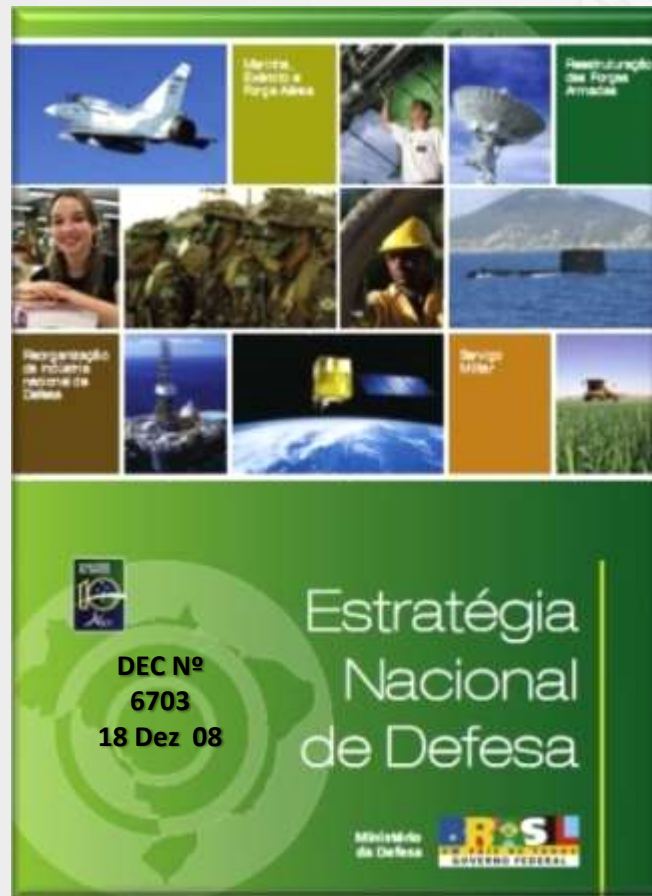
3. Conclusão

Introdução

Importância Estratégica



Aspectos Relevantes



... marco para a Defesa Nacional

Aspectos Relevantes

Eixos Estruturantes

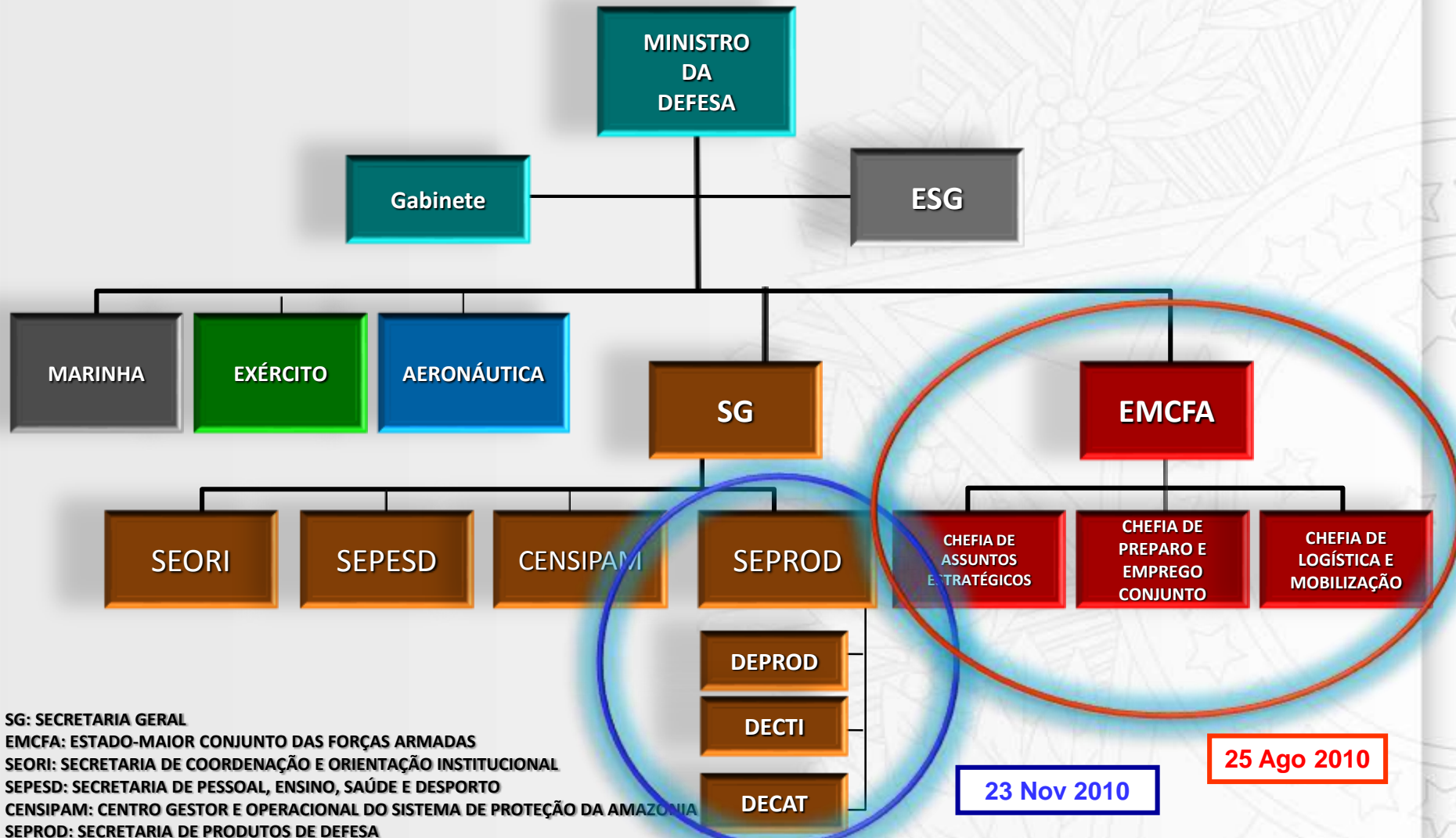


**REORGANIZAÇÃO DAS
FORÇAS ARMADAS**

**REESTRUTURAÇÃO DA
INDÚSTRIA DE DEFESA**

**COMPOSIÇÃO DOS EFETIVOS
DAS FORÇAS ARMADAS**

Aspectos Relevantes



Aspectos Relevantes

Tropa Equipada e Adestrada

CAPACITAÇÕES OPERACIONAIS



The diagram illustrates a six-stage process flow for Operational Capacities, represented by a series of chevron-shaped boxes pointing to the right. The stages are: 1. Demandas (light blue), 2. Requisitos Técnicos e Operacionais (medium blue), 3. Priorização Estratégica e Orçamentária (darker blue), 4. Diretriz de Obtenção (dark blue), 5. Obtenção (grey), and 6. Operação (yellow). The final stage, Desativação, is also yellow but is partially cut off by the right edge of the diagram. A large green arrow on the left points from the 'Tropa Equipada e Adestrada' text towards the process flow.

Demandas Requisitos Técnicos e Operacionais Priorização Estratégica e Orçamentária Diretriz de Obtenção Obtenção Operação Desativação

CAPACITAÇÕES PRODUTIVAS

Desenvolvimento / Sustentabilidade Operacional

Capacitações → Dissuasão → Soberania Nacional

Aspectos Relevantes

Domínio de Capacitações Produtivas



Aspectos Relevantes

Lei nº 12.598/12

Capítulo II - DAS COMPRAS, CONTRATAÇÕES E DO DESENVOLVIMENTO DE PRODUTOS E DE SISTEMAS DE DEFESA

PROCEDIMENTO
LICITATÓRIO



Destinado exclusivamente à participação de EED quando envolver fornecimento ou desenvolvimento de PED e de SD que contenha PED.

Destinado exclusivamente à compra ou contratação de PRODE ou SD produzido ou desenvolvido no País ou que utilize insumos nacionais ou com inovação desenvolvida no País.

Que assegure à empresa nacional produtora de PRODE ou à ICT, no percentual e nos termos fixados no edital e no contrato, a transferência do conhecimento tecnológico empregado ou a participação na cadeia produtiva.

Aspectos Relevantes

Lei Nº 12.349/2010

Inclui as margens de preferência para produtos manufaturados e para serviços nacionais nas compras públicas:

- *Assegura proteção da indústria nacional.*
- *Protege emprego e renda gerados no país*
- *Evita redução na arrecadação tributária.*
- *Incentiva a pesquisa e o desenvolvimento tecnológico.*

Dec 7.546 Ago/2011

Cria a Comissão Interministerial de Compras Públicas

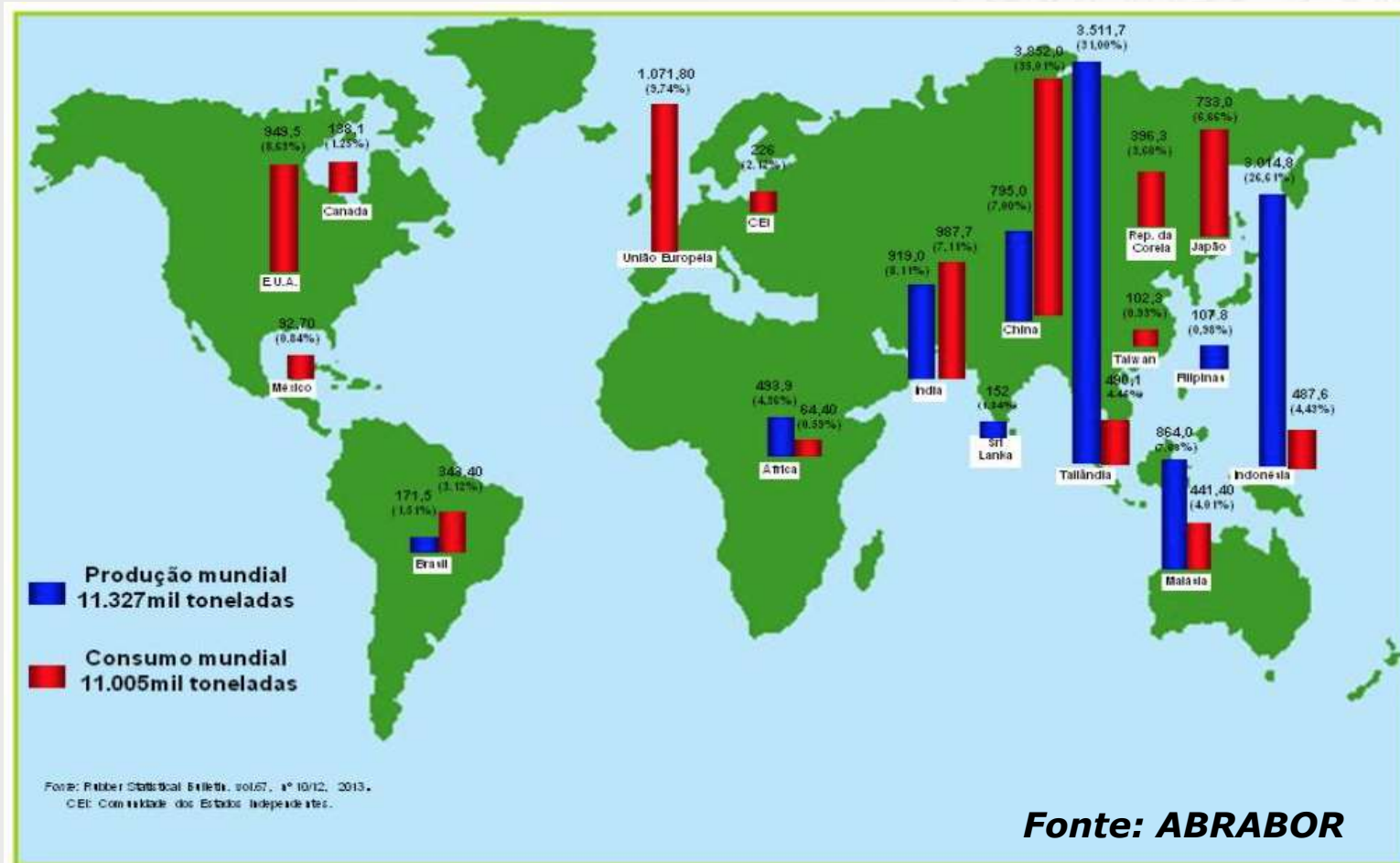
Aspectos Relevantes

Importância Estratégica
Caso Histórico: filme "Brazil at war 1943"



Conclusão

Riscos de Dependência



Conclusão

Capacitação Produtiva de Borracha Natural



Dissuasão Nacional

Conclusão



Dissuasão  **Soberania**

MINISTÉRIO DA DEFESA

34ª Reunião da Câmara Setorial da Cadeia Produtiva da Borracha Nacional

Gen Div R1 ADERICO MATTIOLI
Assessoria Especial
E-mail: aderico.mattioli@defesa.gov.br
Fones: 61. 2023.4545 e 61.9944.7571