



CASA DO EXTRATIVISTA



Surgimento



Foi criada em 13 de dezembro de 2001 , por três (03) Cooperativas extrativistas, agregando 150 famílias extrativistas de três (03) municípios. A ideia partiu das necessidades de acesso a mercados mais justo, armazenamento e transportes para escoar a produção.

Objetivos



Proporcionar ao conjunto das associações e cooperativas de produtores extrativistas do estado do Acre, um processo de comercialização mais eficiente da produção de seus cooperados, através da utilização de uma melhor infraestrutura de transporte e armazenamento, bem como um processo de negociação mais eficiente e que proporcione maior retorno econômico às atividades extrativas, e, principalmente, garantir a geração de emprego e renda de um tipo de exploração mais tradicionais da região: o extrativismo.

Missão



Consiste em organizar e garantir a sustentabilidade extrativista, agregar valor aos produtos, promover a igualdade social e econômico, respeitar os valores das populações tradicionais e os princípios de preservação da floresta através do cooperativismo.

Valores



- A responsabilidade social;
- A preservação da floresta;
- O crescimento sustentável;
- A conduta e ética; e,
- A transparência.

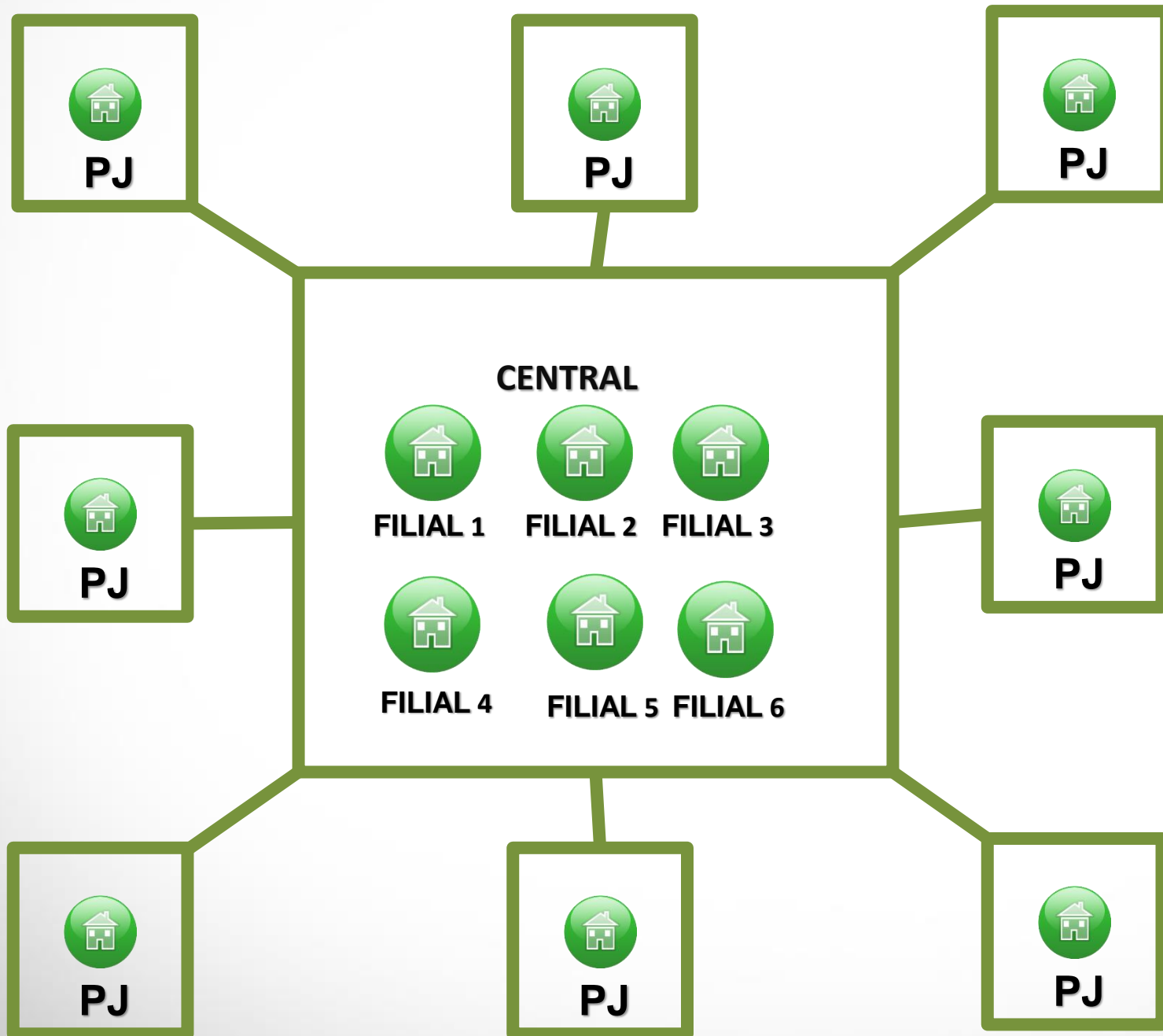
Quadro Social Atual

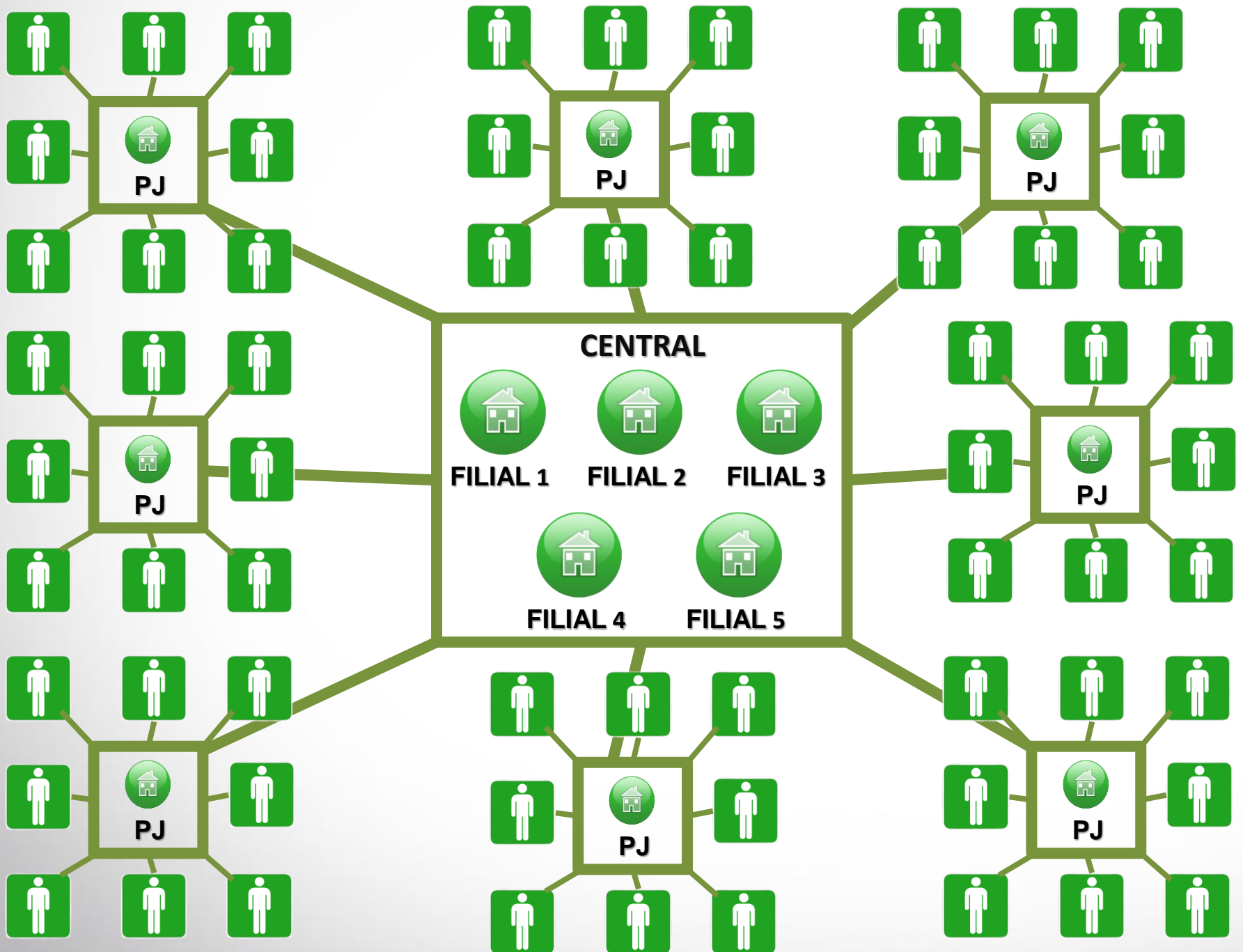


Congregam diretamente trinta e seis (30) pessoas jurídicas (associações e cooperativas) e indiretamente 2.556 famílias extrativistas.

Quadro Social Atual

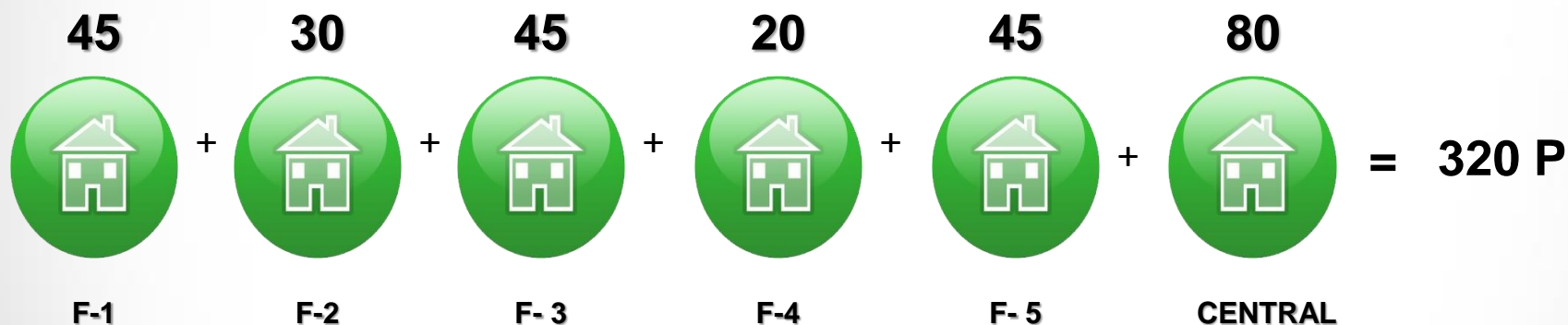








INDÚSTRIAS



EMPREGOS DIRETOS DE CARTEIRA ASSINADAS = 320

EMPREGOS INDIRETOS = + DE 1000

Produtos:

- Castanha do Brasil;
- Borracha Tipo GEB;
- Polpas de Frutas:
 - ✓ Abacaxi;
 - ✓ Acerola;
 - ✓ Açaí;
 - ✓ Cajá;
 - ✓ Caju;
 - ✓ Cupuaçu;
 - ✓ Graviola;
 - ✓ Goiaba;
 - ✓ Maracujá;



Produtos:



Produção anual

Itens	Produtos	Ton
1	GEB	1.000
2	Castanha Beneficiada	2.000
3	Polpa de Frutas	600

Serviços:



- Reflorestamento;
 - ✓ Seringueiras;
 - ✓ Castanheiras;
 - ✓ Açaí;
 - ✓ Espécies Frutíferas: Abacaxi, Acerola, Cupuaçu, Goiaba, Graviola e Maracujá.

Projetos:



- Fundo Amazônia/BNDES;
 - ✓ Organização Social;
 - ✓ Capacitação em Gestão de Cooperativas;
 - ✓ Transparência;
 - ✓ Galpões p/armazenar castanha;
 - ✓ Treinamentos em boas praticas de fabricação e certificação de castanha e açaí;
 - ✓ Capacitação em Técnicas de Reflorestamento;
 - ✓ Apoio técnico.

Projetos:



- BID/GOVERNO DO ESTADO;
 - ✓ Reflorestamentos;
 - ✓ Armazéns para Castanha;
 - ✓ Transportes da Produção;
 - ✓ Apoio Técnico em Reflorestamento.

Apoiadores/parceiros



- Governo Federal (MMA, MDA, MDS E CONAB):
 - Capital de Giro;
 - Subvenção;
 - Programas: PAA e PRONAF AGRO INDUSTRIA E PNAI.
- Governo Estadual (SEAPROF, COPIAI, SEMA):
 - Infra estrutura:
 - ✓ Armazéns;
 - ✓ Industrias;
 - ✓ Pagamentos Ambientais da Borracha (KFW/REM);
 - Assistência Técnica;

Apoiadores/parceiros



- Governo Municipal (Prefeitura de Rio Branco):
 - Apoia com infraestrutura e transporte;

Apoiadores/parceiros



- Apoio Técnico:
 - EMBRAPA;
 - SEBRAI;
 - FUNTAC.
- Outros Parceiros:
 - GIZ;
 - WWF BRASIL;
 - CNS;

Perspectivas



- ✓ Alcançar mercados que valorize mais floresta, através da agregação de valor e da melhoria da qualidade dos produtos para continuar melhorando a renda das famílias extrativistas.

Central Administrativa - COOPERACRE

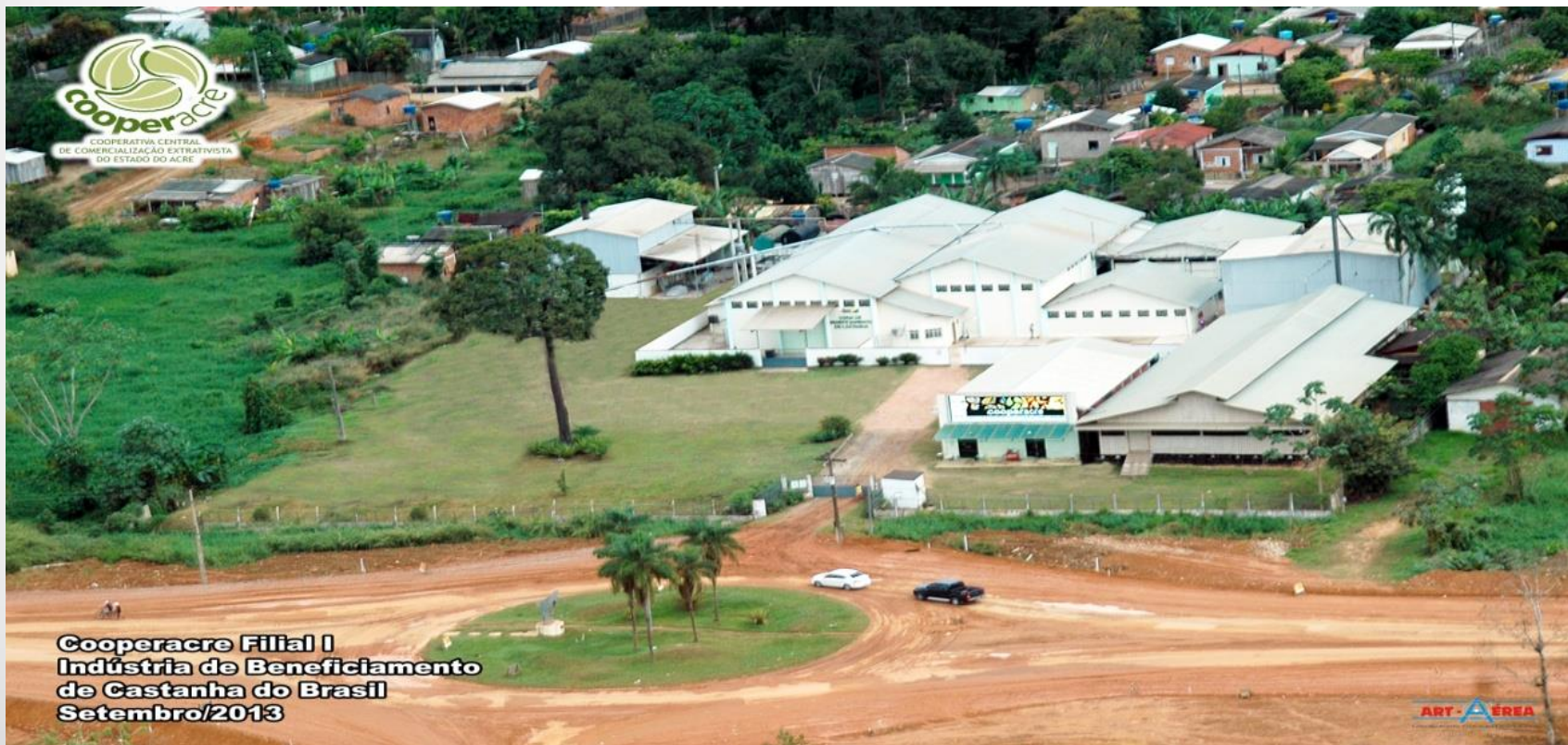
Apoio: Governo do Estado



Rio Branco – (2001)

FILIAL “1” – IND.BENEFICIAMENTO DE CASTANHA DO BRASIL

Apoio: Governo do Estado



Brasília (2006)

FILIAL “3” – IND.BENEFICIAMENTO DE CASTANHA DO BRASIL

Apoio: Governo do Estado



Xapuri – (2010)

Filial “5” – Ind. Beneficiamento de Castanha do Brasil

Apoio: Governo do Estado



Rio Branco-Acre (2015)

INDUSTRIA DE BENEF. BORRACHA - GEB

Apoio: Governo do Estado



INDUSTRIA GEBE COOPERACRE
SENA MADUREIRA / AC F-IV
Julho/2015

Sena Madureira (2015)



**Indústria de
Granulado
Escuro
Brasileiro**



on on



