

The logo for ABPA (Associação Brasileira de Proteína Animal) features the letters 'ABPA' in a bold, green, sans-serif font. To the right of the letters is a stylized graphic element consisting of a blue circle partially overlapping a yellow triangle, which together form a shape reminiscent of the Brazilian flag's colors and proportions.

ABPA

ASSOCIAÇÃO BRASILEIRA DE PROTEÍNA ANIMAL

Pañorama da Avicultura e Suinocultura Brasileiras



VISÃO GERAL DA AGROINDÚSTRIA BRASILEIRA



2º maior produtor mundial
14,9 Milhões de toneladas
produzidas em 2023

1º exportador mundial
5,1 Milhões de toneladas
exportadas em 2023



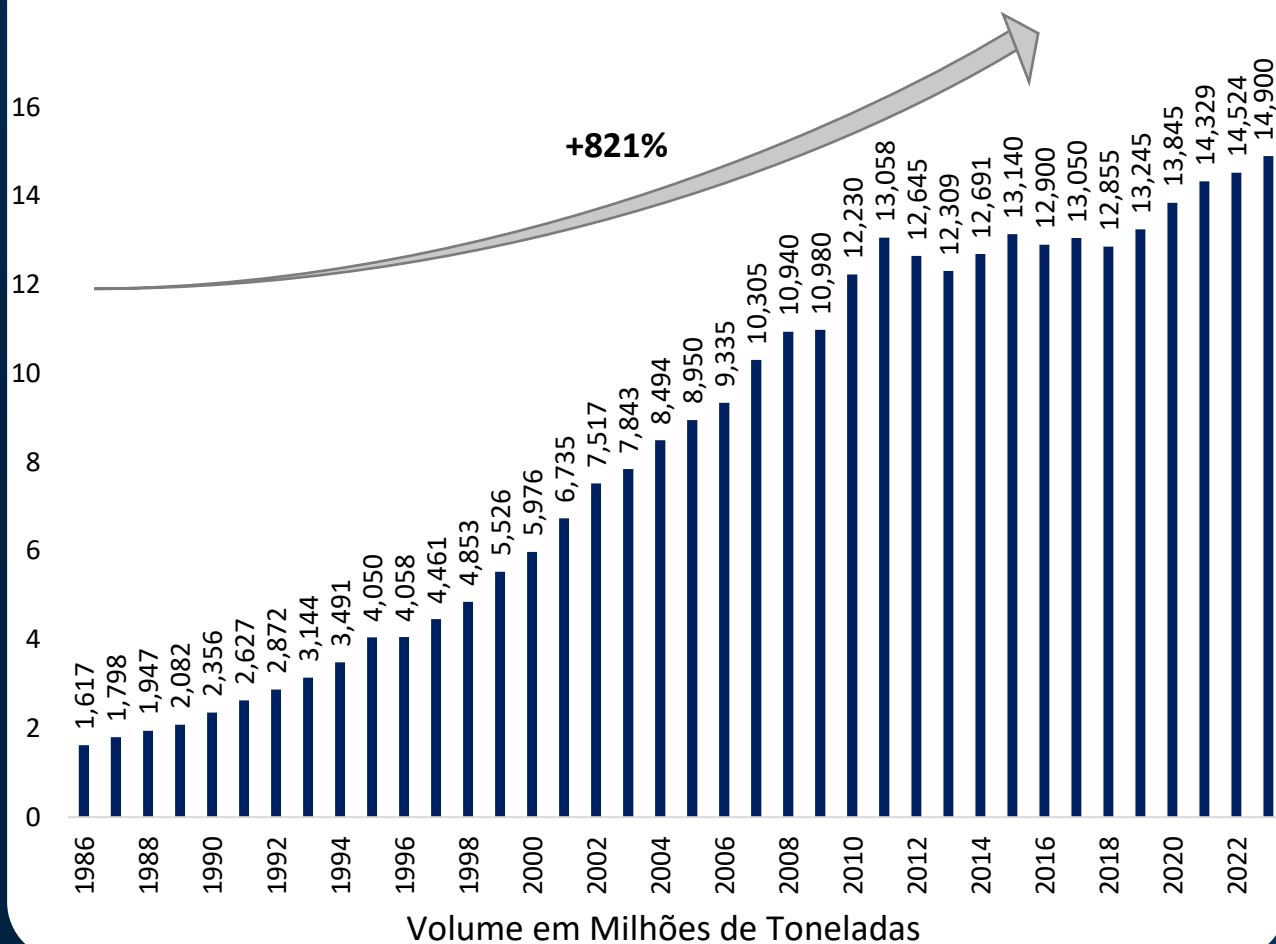
4º maior produtor mundial
5,1 Milhões de toneladas
produzidas em 2023

4º maior exportador mundial
1,2 Milhões de toneladas
exportadas em 2023

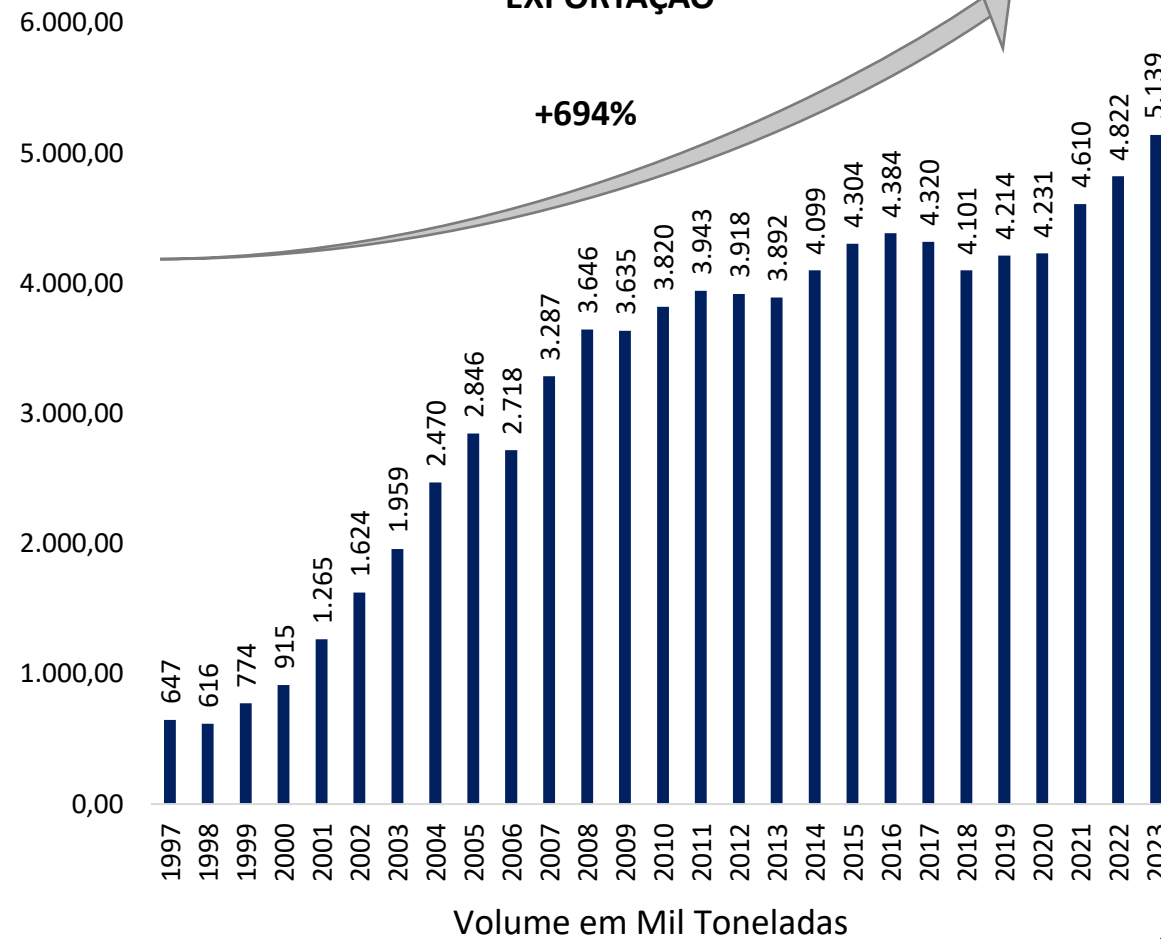
PRODUÇÃO E EXPORTAÇÃO BRASILEIRA DE CARNE DE FRANGO



PRODUÇÃO



EXPORTAÇÃO

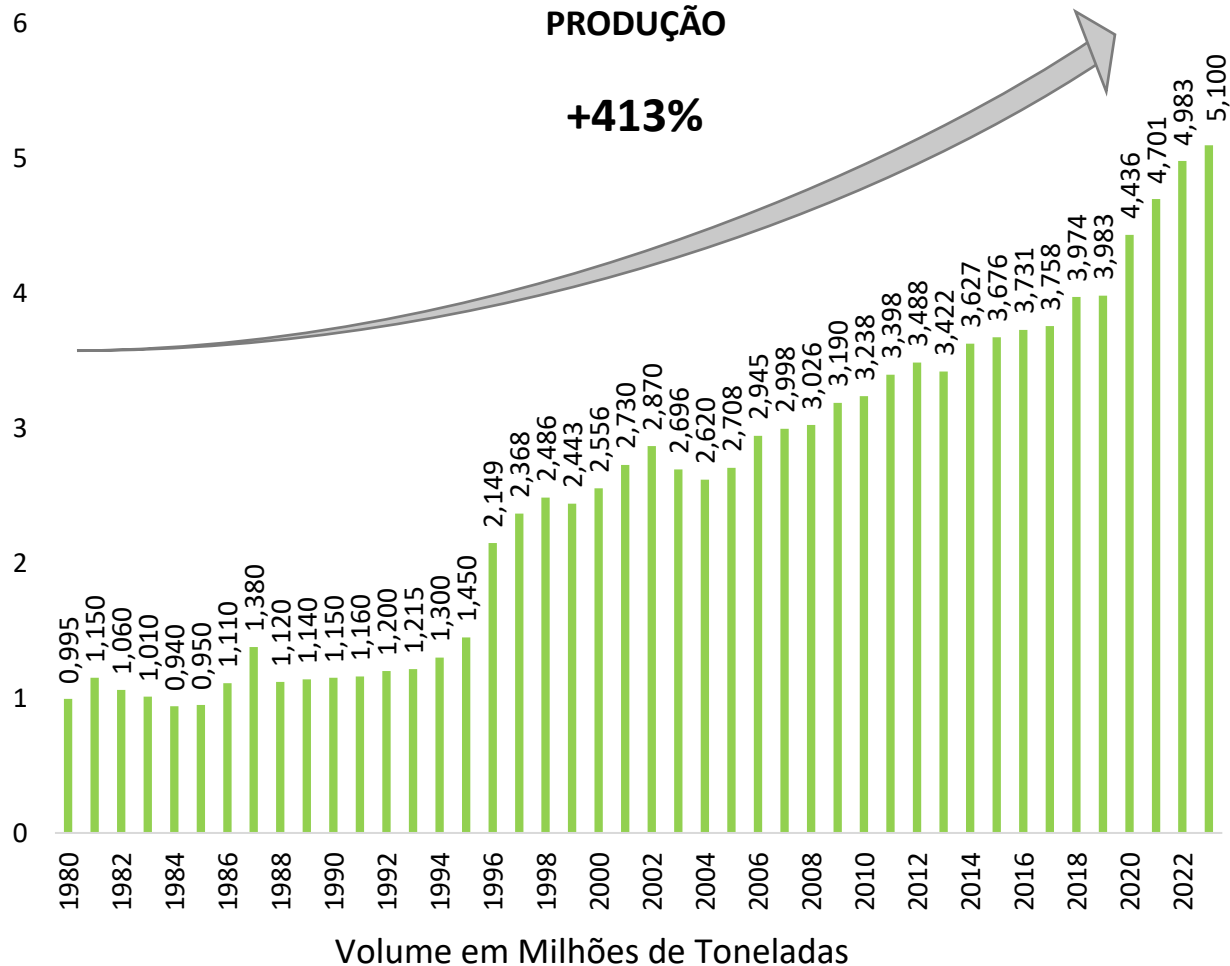


PRODUÇÃO E EXPORTAÇÃO BRASILEIRA DE CARNE SUÍNA



PRODUÇÃO

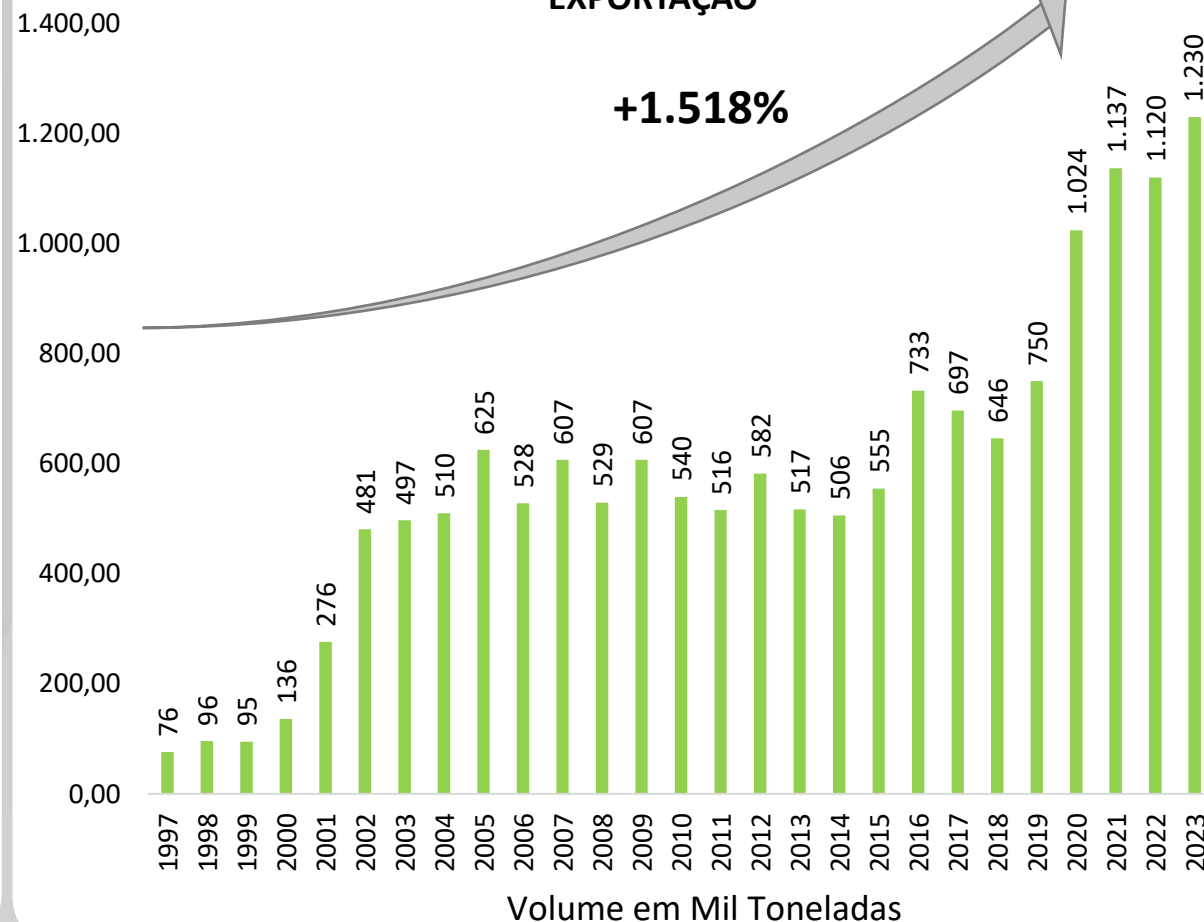
+413%



Volume em Milhões de Toneladas

EXPORTAÇÃO

+1.518%



Volume em Mil Toneladas



Exportação de Carne de Frango

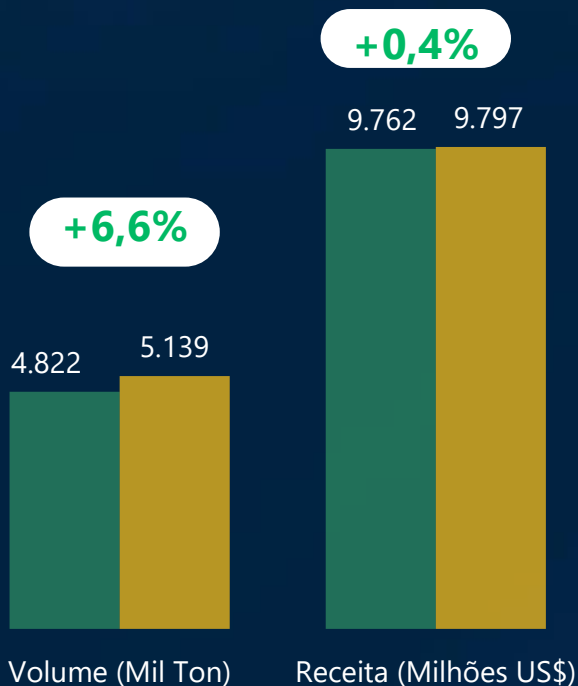
2022 x 2023



Exportação de Carne Suína

VOLUME EM TONELADAS

2022 (Jan-Dez) 2023 (Jan-Dez)



DESTINO	2022 (JAN-DEZ)	2023 (JAN-DEZ)	var. %
China	540.555	682.665	26,3%
EAU	444.983	440.748	-1,0%
Japão	420.295	433.583	3,2%
Arábia Saudita	340.127	376.953	10,8%
África do Sul	284.015	340.435	19,9%
Filipinas	246.341	219.501	-10,9%
União Europeia	237.340	216.879	-8,6%
Coreia do Sul	185.496	201.795	8,8%
México	140.384	173.321	23,5%
Iraque	54.890	152.271	177,4%
Outros	1.765.707	1.776.879	0,6%

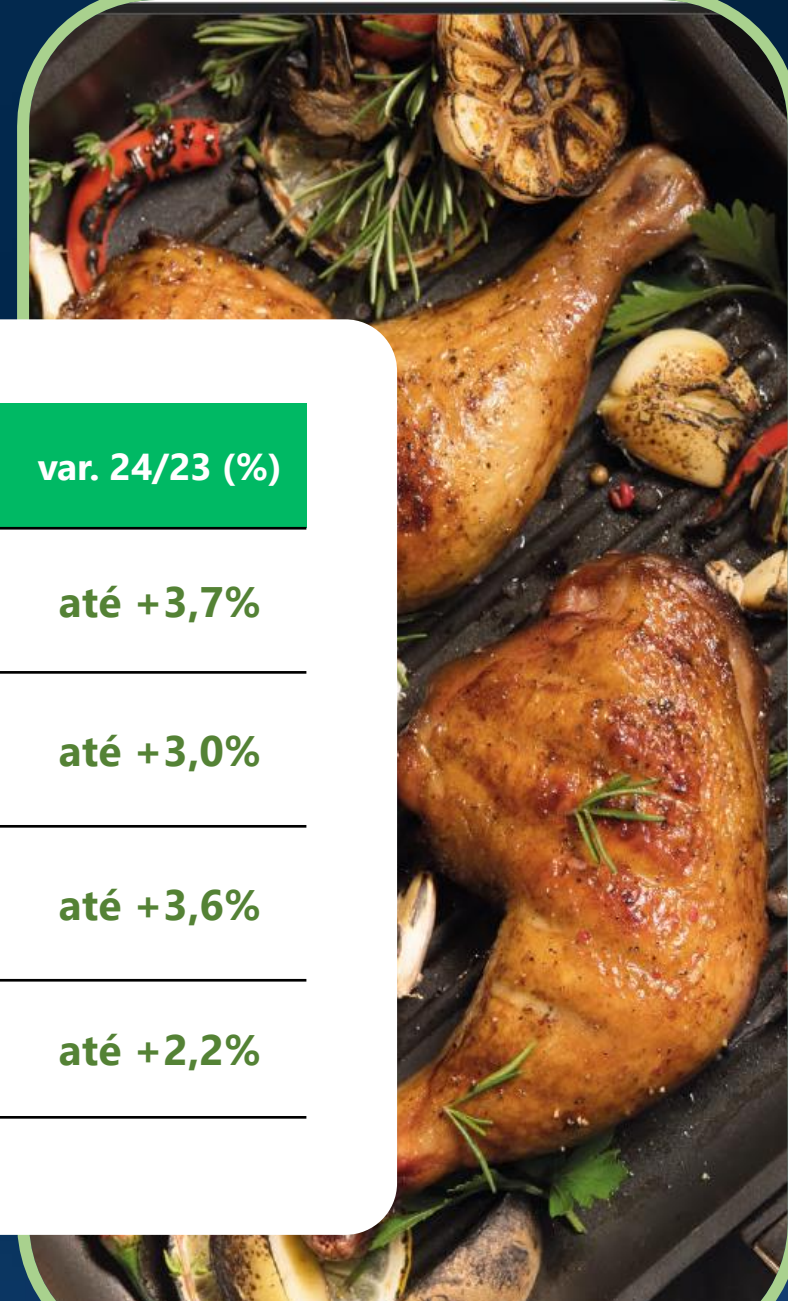
2022 (Jan-Dez) 2023 (Jan-Dez)



VOLUME EM TONELADAS

DESTINO	2022 (JAN-DEZ)	2023 (JAN-DEZ)	var. %
China	460.260	388.655	-16%
Hong Kong	97.981	126.647	29%
Filipinas	79.352	126.005	59%
Chile	60.702	87.517	44%
Singapura	55.357	64.340	16%
Uruguai	43.943	49.155	12%
Vietnã	45.661	47.845	5%
Japão	27.472	40.360	47%
Angola	34.071	34.325	1%
Geórgia	18.924	30.588	62%
Outros	179.168	220.756	23%

PROJEÇÕES DE CARNE DE FRANGO BRASIL



	2022	2023*	2024*	var. 23/22 (%)	var. 24/23 (%)
PRODUÇÃO (milhões ton)	14,524	14,800 – 14,900	até 15,350	até +2,6%	até +3,7%
EXPORTAÇÃO (milhões ton)	4,822	5,139	5,200 – 5,300	+6,6%	até +3,0%
DISPONIBILIDADE (milhões ton)	9,702	até 9,800	10,000 – 10,150	até +1,0%	até +3,6%
PER CAPITA (kg)	45,2	até 46,0	até 47,0	até +1,8%	até +2,2%

MERCADO MUNDIAL DE CARNE DE FRANGO



PRODUÇÃO

Total 22: 101.840
Total 23: 102.389
Total 24: 103.260

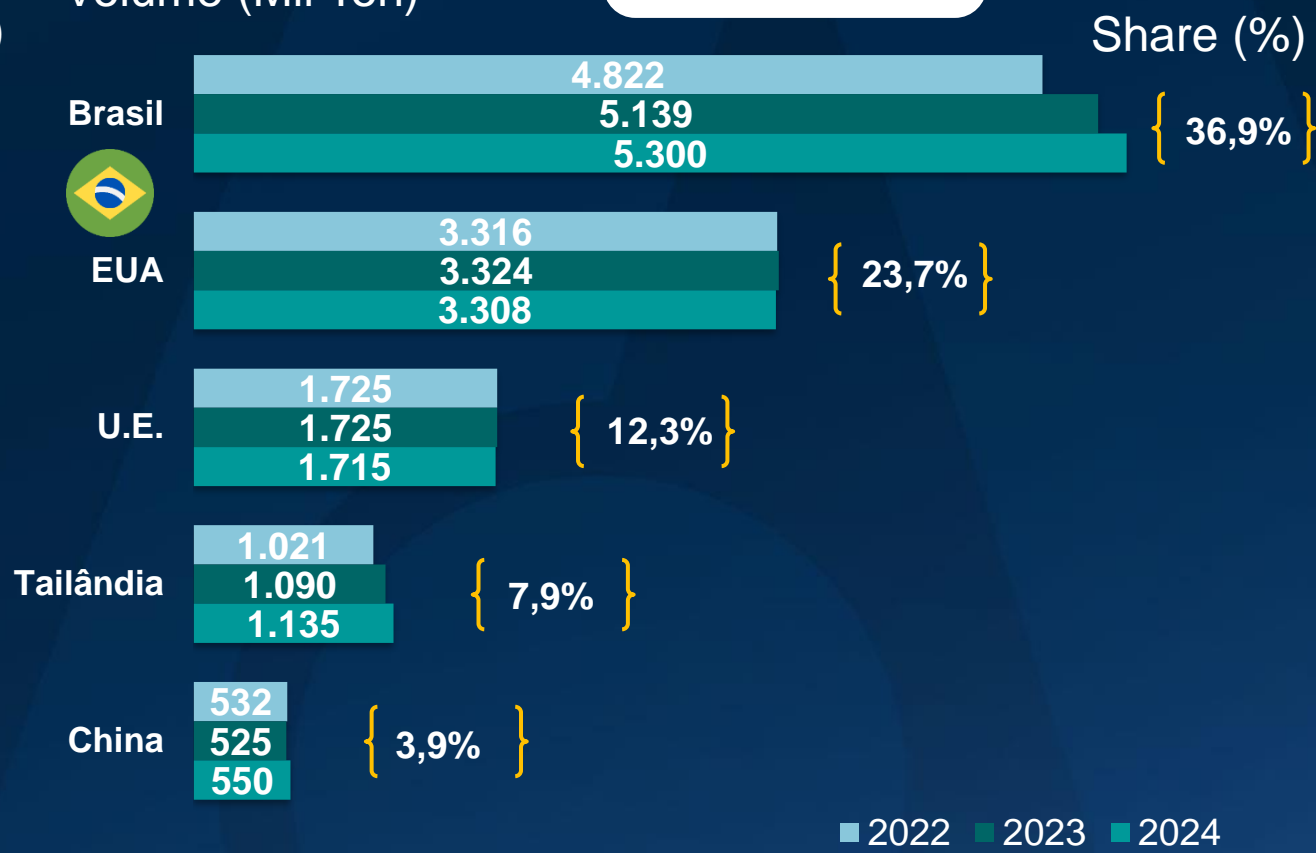
Volume (Mil Ton)



EXPORTAÇÃO

Total 22: 13.574
Total 23: 13.559
Total 24: 13.901

Volume (Mil Ton)

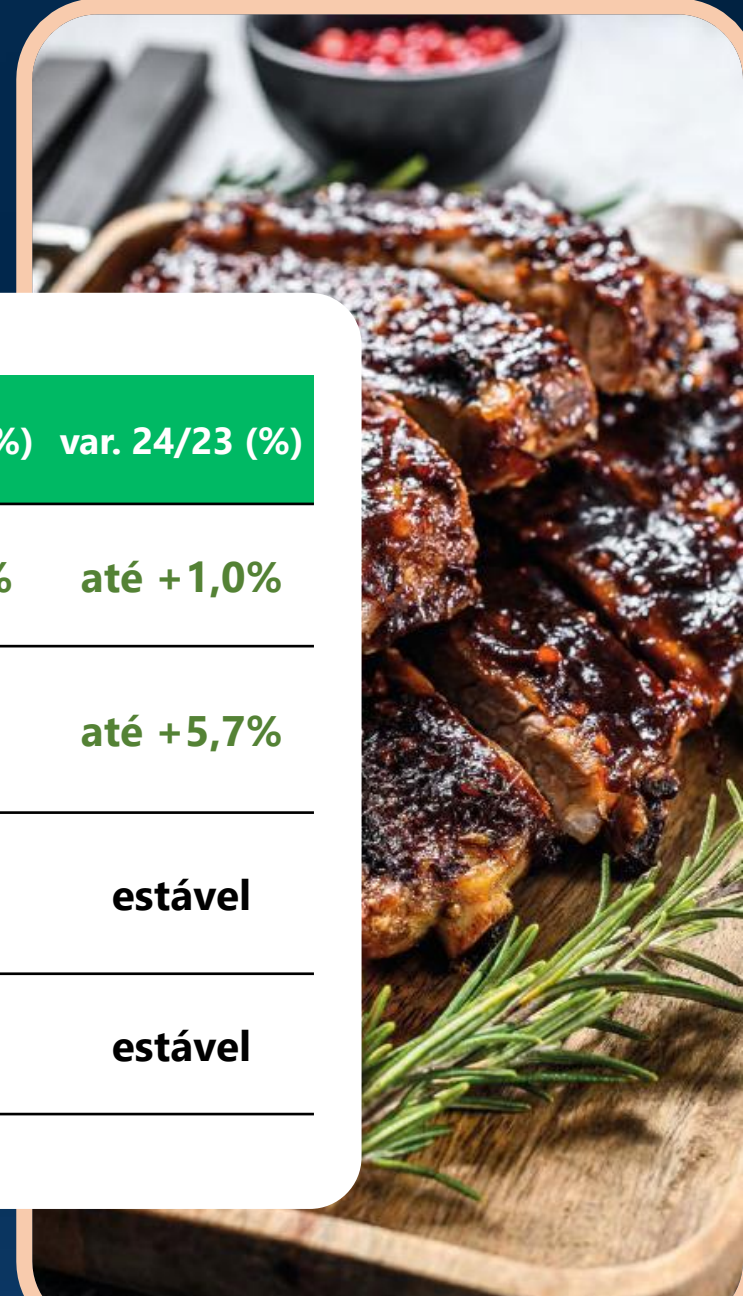


■ 2022 ■ 2023 ■ 2024

■ 2022 ■ 2023 ■ 2024

PROJEÇÕES DE CARNE SUÍNA BRASIL

	2022	2023*	2024*	var. 23/22 (%)	var. 24/23 (%)
PRODUÇÃO (milhões ton)	4,983	5,000 – 5,100	5,100 – 5,150	até +2,3%	até +1,0%
EXPORTAÇÃO (milhões ton)	1,120	1,230	até 1,300	+9,8%	até +5,7%
DISPONIBILIDADE (milhões ton)	3,863	até 3,880	até 3,850	estável	estável
PER CAPITA (kg)	18,0	18,0	18,0	estável	estável



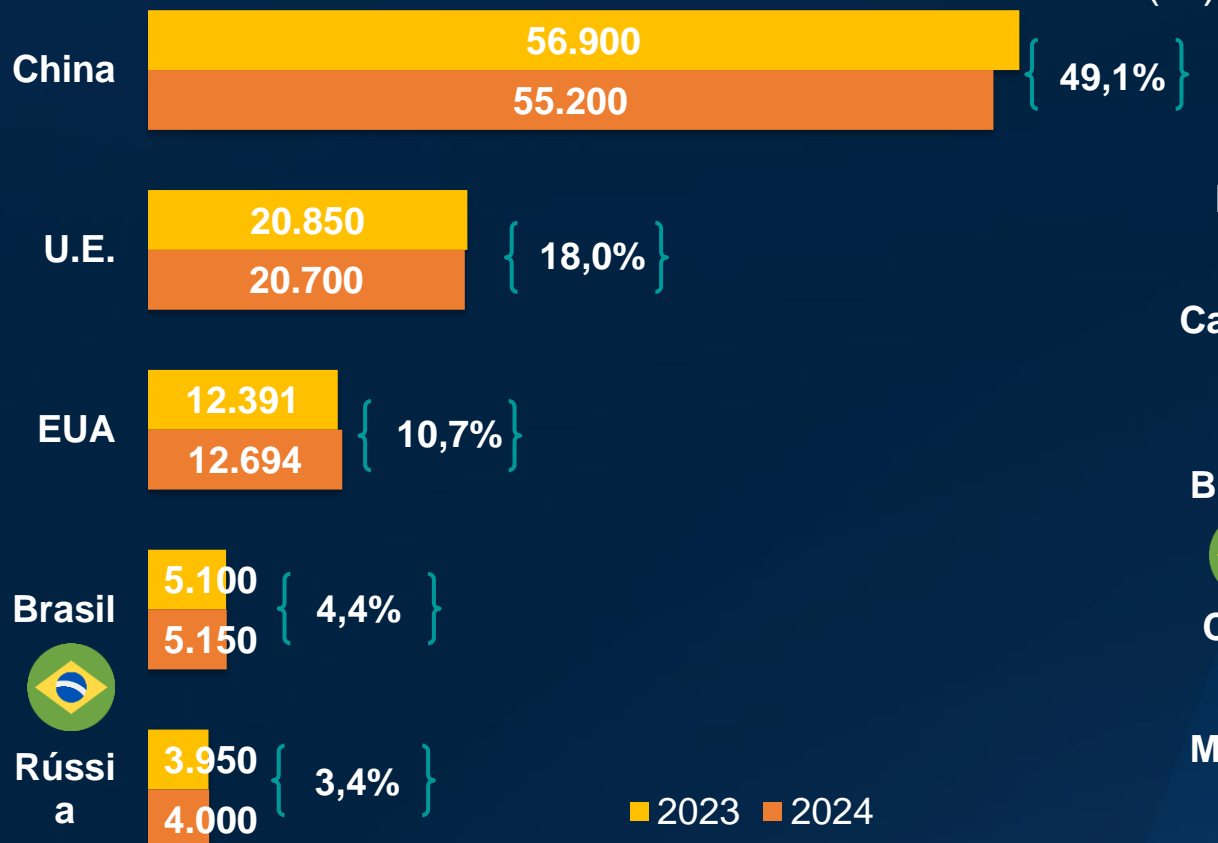
MERCADO MUNDIAL DE CARNE SUÍNA



PRODUÇÃO

Volume (Mil Ton)

Total 22: 114.533
Total 23: 115.215
Total 24: 114.151



EXPORTAÇÃO

Volume (Mil Ton)

Total 22: 10.943
Total 23: 10.007
Total 24: 10.185



■ 2023 ■ 2024

■ 2023 ■ 2024

ABPA

ASSOCIAÇÃO BRASILEIRA DE PROTEÍNA ANIMAL

<http://abpa-br.com.br/>

abpa@abpa-br.org



[instagram.com/abpabr](https://www.instagram.com/abpabr)



twitter.com/abpabr



[fb.com/abpabr](https://www.facebook.com/abpabr)



[linkedin.com/company/abpa](https://www.linkedin.com/company/abpa)

