

Panorama do milho

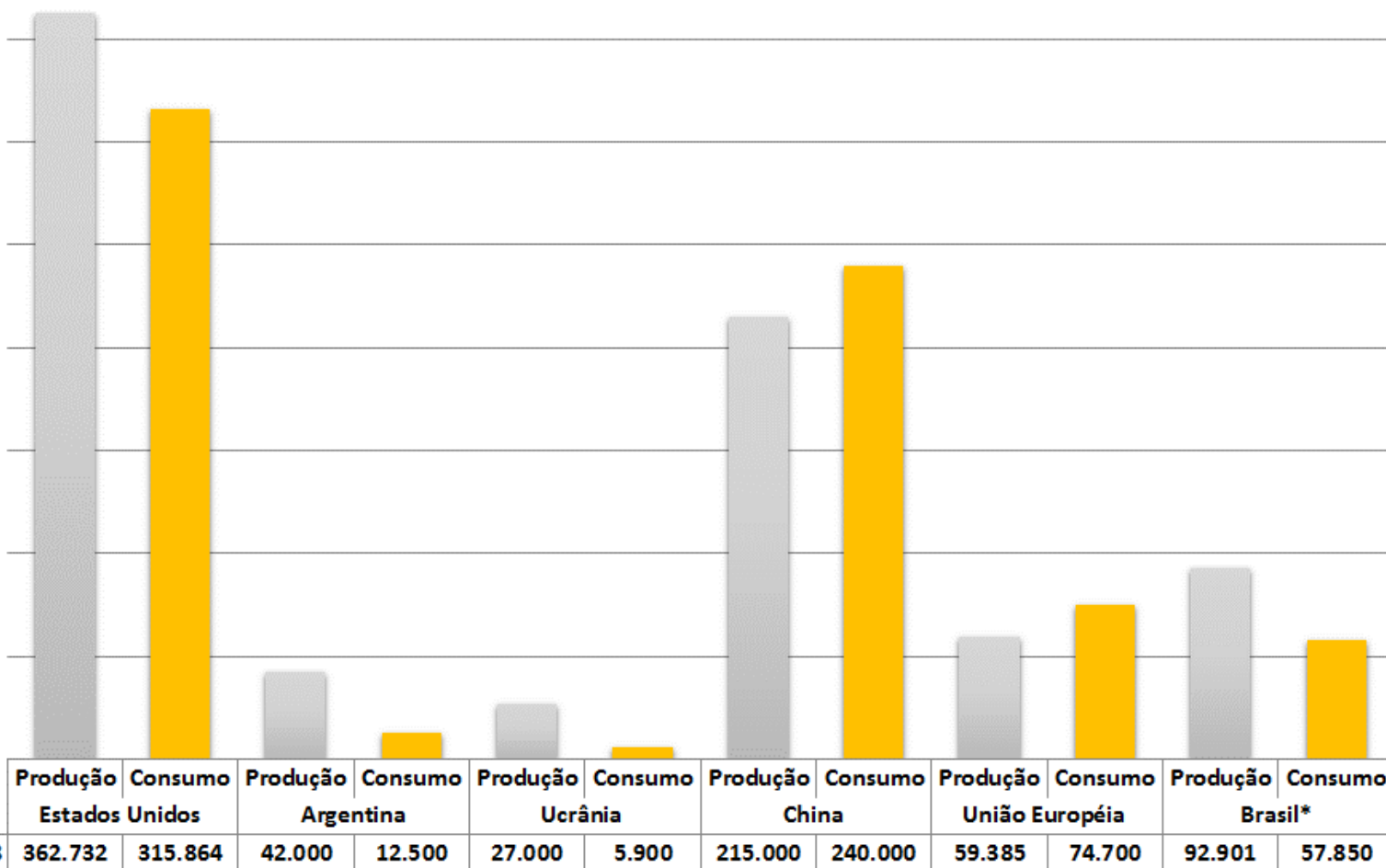
Thomé Luiz Freire Guth
Superintendência de Gestão da Oferta – Sugof
Gerência de Produtos Agropecuários- Gerpa
Gerente

MILHO - QUADRO DE OFERTA & DEMANDA MUNDO - Outubro/2017**(em mil t)**

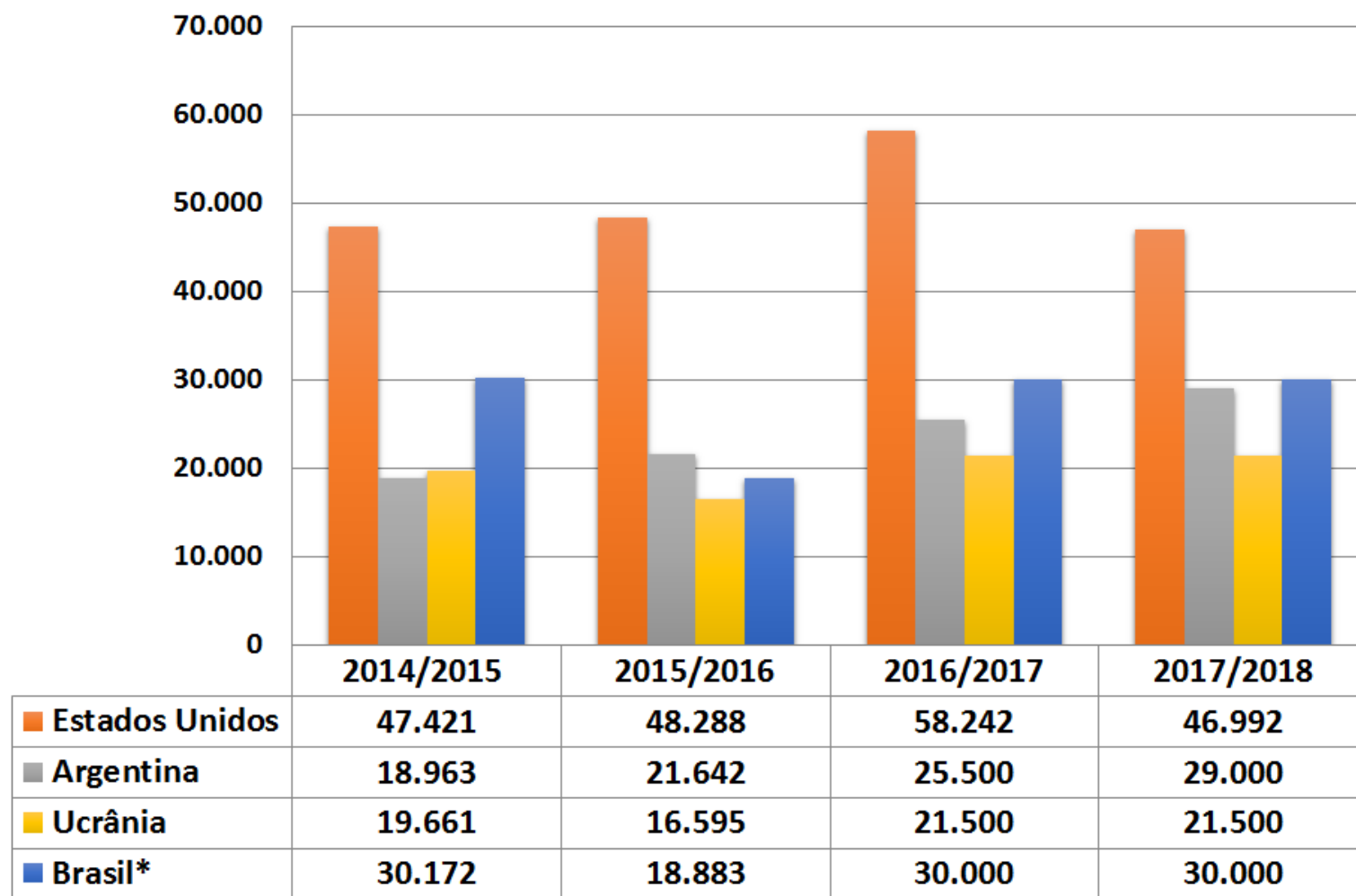
SAFRA	ESTOQUE INICIAL	PRODUÇÃO	IMPOR-TAÇÃO	CONSUMO RAÇÃO	CONSUMO	EXPOR-TAÇÃO	ESTOQUE FINAL	ESTOQUE /CONSUMO
Mundo								
2013/2014	132.947	996.089	124.844	575.099	948.283	131.416	174.181	18,4%
2014/2015	174.181	1.023.180	124.979	587.290	970.444	142.352	209.544	21,6%
2015/2016	209.544	972.356	139.347	601.644	987.577	119.688	213.982	21,7%
2016/2017	213.982	1.075.333	137.111	632.520	1.035.643	163.795	226.988	21,9%
2017/2018	226.988	1.038.796	145.805	650.476	1.059.926	150.707	200.956	19,0%

Fonte: USDA

Principais produtores mundiais de milho – mil ton



Principais exportadores mundiais de milho – mil ton

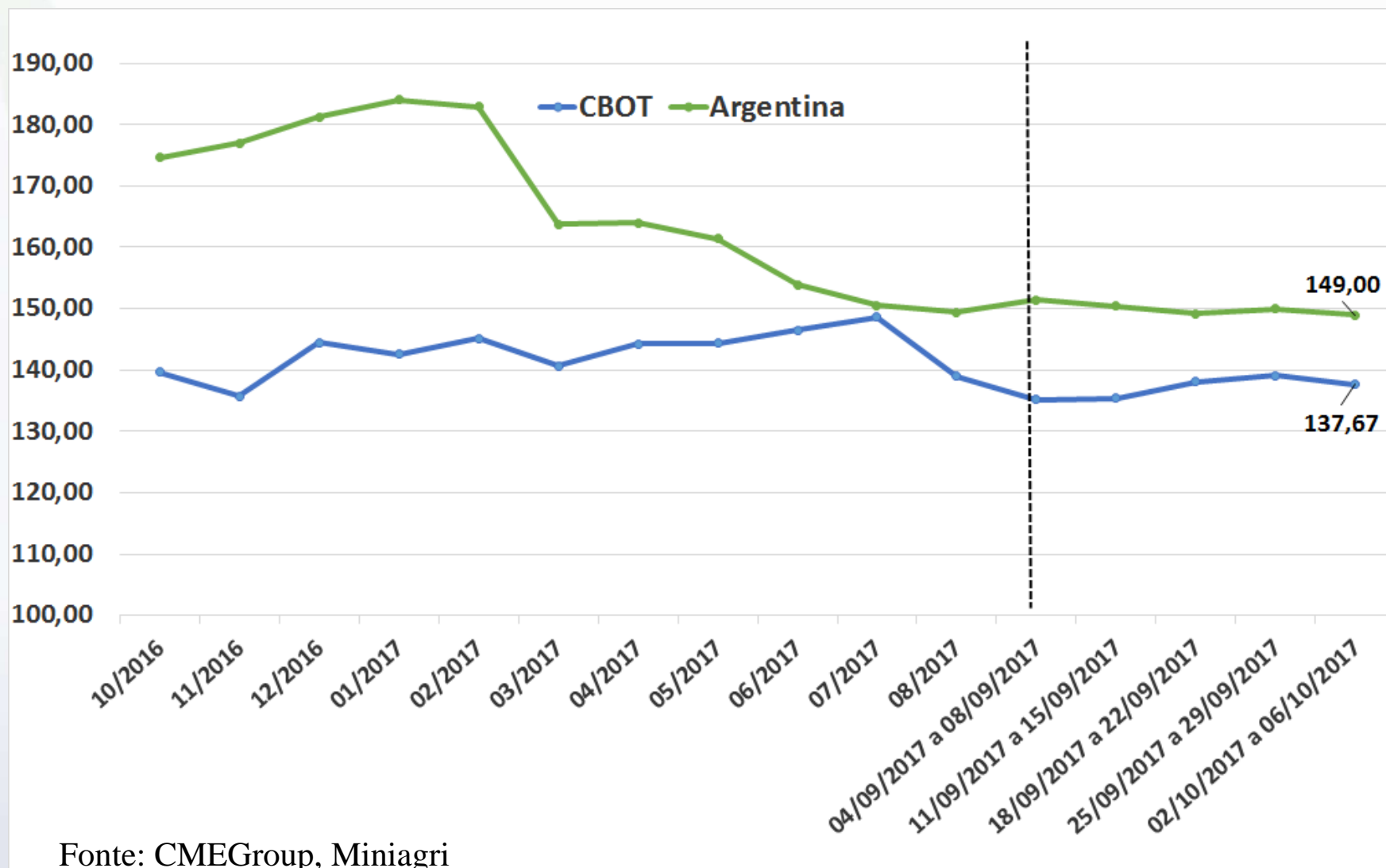


Published on TradingView.com, October 24, 2017 09:11 EST

CBOT:ZCZ2017, D 352'0 ▲ +1'0 (+0.28%) **O:351'0 H:352'2 L:349'4 C:352'0**



Preços internacionais



BRASIL
MILHO - BALANÇO DE OFERTA E DEMANDA (FEV-JAN)

Em 1.000 toneladas

PRODUTO	SAFRA	ESTOQUE INICIAL	PRODUÇÃO	IMPORTAÇÃO	SUPRIMENTO	CONSUMO	EXPORTAÇÃO	ESTOQUE FINAL
MILHO	2012/13	4.005,3	81.505,7	911,4	86.422,4	53.263,8	26.174,1	6.984,6
	2013/14	6.984,6	80.051,7	790,7	87.826,9	54.503,1	20.924,8	12.399,0
	2014/15	12.399,0	84.672,4	316,1	97.387,5	56.611,1	30.172,3	10.604,1
	2015/16	10.604,1	66.530,6	3.338,1	80.472,8	54.639,8	18.883,2	6.949,9
	2016/17	6.949,9	97.712,0	600,0	105.261,9	56.165,3	30.000,0	19.096,5
	2017/18	19.096,5	92.901,2	400,0	112.397,7	57.850,3	30.000,0	24.547,4

Fonte: Conab

Cenários - Produção

BRASIL

MILHO - BALANÇO DE OFERTA E DEMANDA (FEV-JAN) Cenário 1

PRODUTO	SAFRA	ESTOQUE INICIAL	PRODUÇÃO	IMPORTAÇÃO	SUPRIMENTO	CONSUMO	EXPORTAÇÃO	ESTOQUE FINAL
MILHO	2011/12	4.459,6	72.979,5	774,0	78.213,1	51.894,0	22.313,7	4.005,3
	2012/13	4.005,3	81.505,7	911,4	86.422,4	53.263,8	26.174,1	6.984,6
	2013/14	6.984,6	80.051,7	790,7	87.826,9	54.503,1	20.924,8	12.399,0
	2014/15	12.399,0	84.672,4	316,1	97.387,5	56.611,1	30.172,3	10.604,1
	2015/16	10.604,1	66.530,6	3.338,1	80.472,8	54.639,8	18.883,2	6.949,9
	2016/17	6.949,9	97.712,0	600,0	105.261,9	56.165,3	30.000,0	19.096,5
	2017/18	19.096,5	90.000,0	500,0	109.596,5	57.850,3	30.000,0	21.746,2

Fonte: Conab

BRASIL

MILHO - BALANÇO DE OFERTA E DEMANDA (FEV-JAN) cenário 2

Em 1.000 toneladas

PRODUTO	SAFRA	ESTOQUE INICIAL	PRODUÇÃO	IMPORTAÇÃO	SUPRIMENTO	CONSUMO	EXPORTAÇÃO	ESTOQUE FINAL
MILHO	2011/12	4.459,6	72.979,5	774,0	78.213,1	51.894,0	22.313,7	4.005,3
	2012/13	4.005,3	81.505,7	911,4	86.422,4	53.263,8	26.174,1	6.984,6
	2013/14	6.984,6	80.051,7	790,7	87.826,9	54.503,1	20.924,8	12.399,0
	2014/15	12.399,0	84.672,4	316,1	97.387,5	56.611,1	30.172,3	10.604,1
	2015/16	10.604,1	66.530,6	3.338,1	80.472,8	54.639,8	18.883,2	6.949,9
	2016/17	6.949,9	97.712,0	600,0	105.261,9	56.165,3	30.000,0	19.096,5
	2017/18	19.096,5	85.000,0	500,0	104.596,5	57.850,3	30.000,0	16.746,2

Fonte: Conab

Cenários – Produção e Exportação

BRASIL MILHO - BALANÇO DE OFERTA E DEMANDA (FEV-JAN) Cenário 3

PRODUTO	SAFRA	ESTOQUE INICIAL	PRODUÇÃO	IMPORTAÇÃO	SUPRIMENTO	CONSUMO	EXPORTAÇÃO	ESTOQUE FINAL
MILHO	2011/12	4.459,6	72.979,5	774,0	78.213,1	51.894,0	22.313,7	4.005,3
	2012/13	4.005,3	81.505,7	911,4	86.422,4	53.263,8	26.174,1	6.984,6
	2013/14	6.984,6	80.051,7	790,7	87.826,9	54.503,1	20.924,8	12.399,0
	2014/15	12.399,0	84.672,4	316,1	97.387,5	56.611,1	30.172,3	10.604,1
	2015/16	10.604,1	66.530,6	3.338,1	80.472,8	54.639,8	18.883,2	6.949,9
	2016/17	6.949,9	97.712,0	600,0	105.261,9	56.165,3	30.000,0	19.096,5
	2017/18	19.096,5	90.000,0	500,0	109.596,5	57.850,3	34.000,0	17.746,2

Fonte: Conab

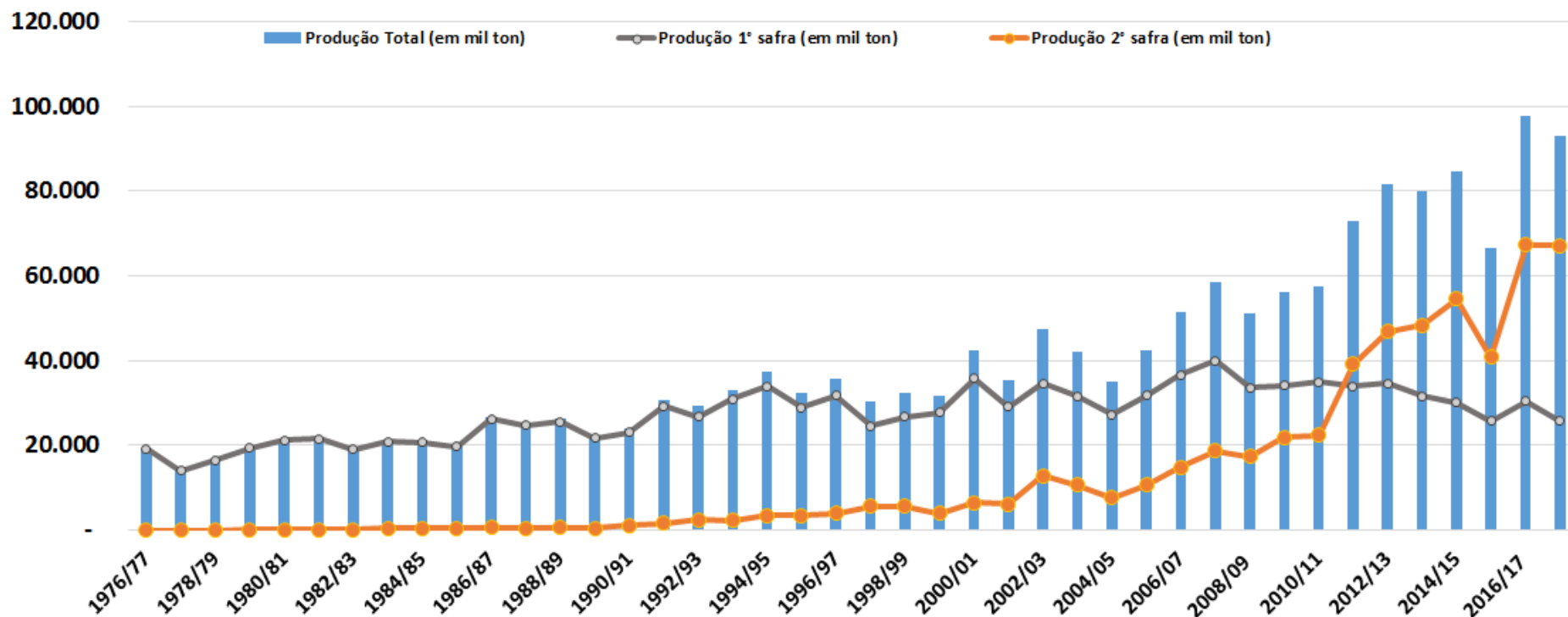
BRASIL MILHO - BALANÇO DE OFERTA E DEMANDA (FEV-JAN) cenário 4

Em 1.000 toneladas

PRODUTO	SAFRA	ESTOQUE INICIAL	PRODUÇÃO	IMPORTAÇÃO	SUPRIMENTO	CONSUMO	EXPORTAÇÃO	ESTOQUE FINAL
MILHO	2011/12	4.459,6	72.979,5	774,0	78.213,1	51.894,0	22.313,7	4.005,3
	2012/13	4.005,3	81.505,7	911,4	86.422,4	53.263,8	26.174,1	6.984,6
	2013/14	6.984,6	80.051,7	790,7	87.826,9	54.503,1	20.924,8	12.399,0
	2014/15	12.399,0	84.672,4	316,1	97.387,5	56.611,1	30.172,3	10.604,1
	2015/16	10.604,1	66.530,6	3.338,1	80.472,8	54.639,8	18.883,2	6.949,9
	2016/17	6.949,9	97.712,0	600,0	105.261,9	56.165,3	30.000,0	19.096,5
	2017/18	19.096,5	85.000,0	500,0	104.596,5	57.850,3	34.000,0	12.746,2

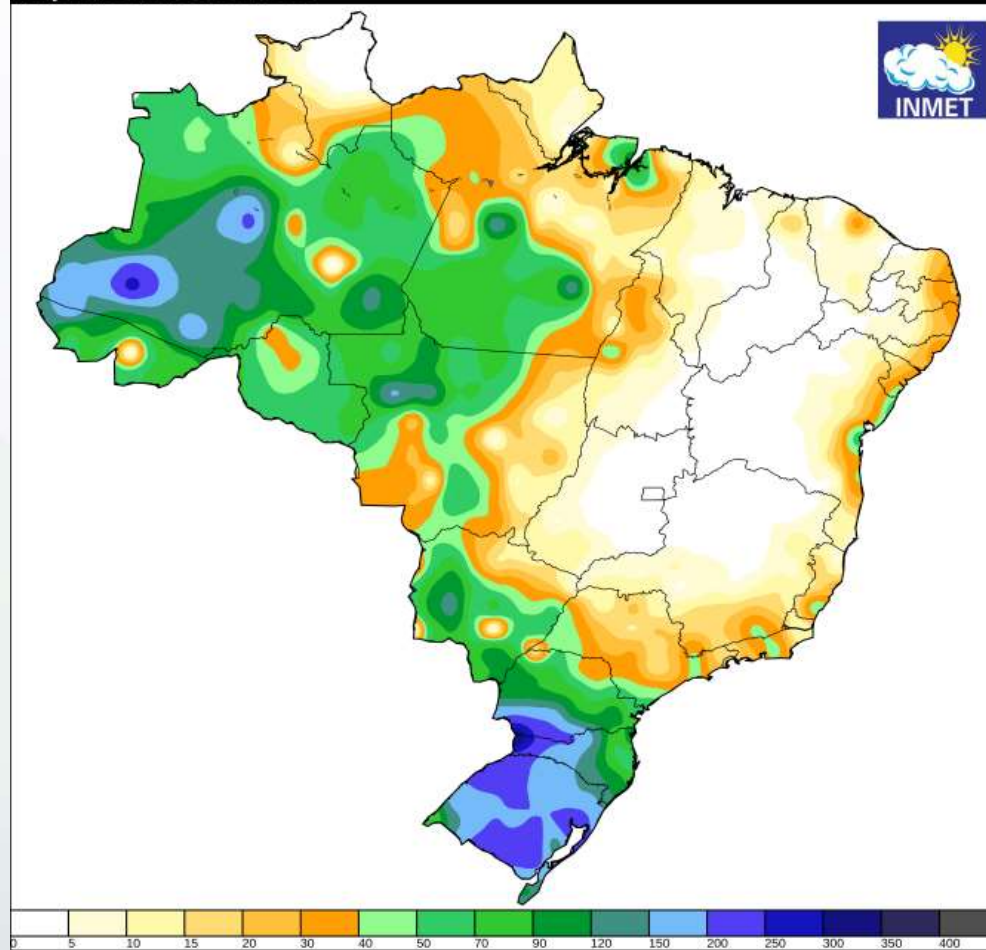
Fonte: Conab

Comparativo de produção de milho 1ª e 2ª safra no Brasil (Mil ton)

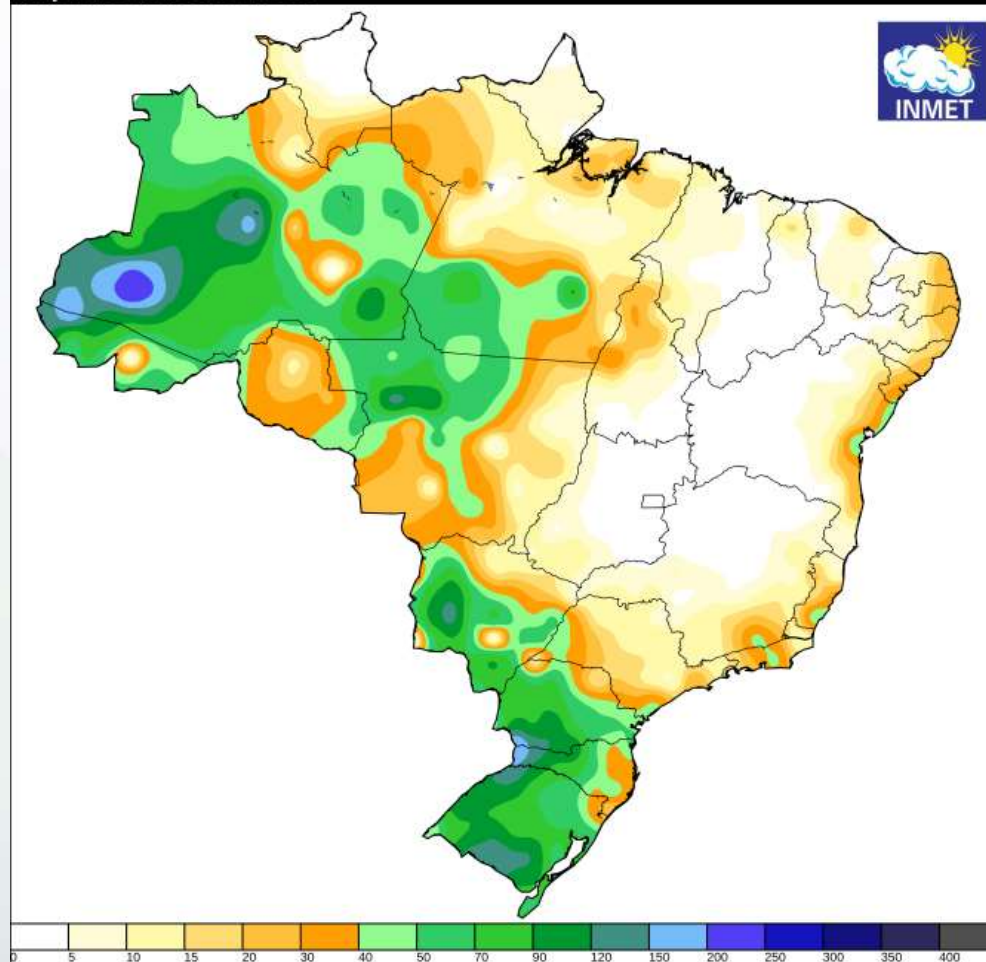


Fonte: Conab

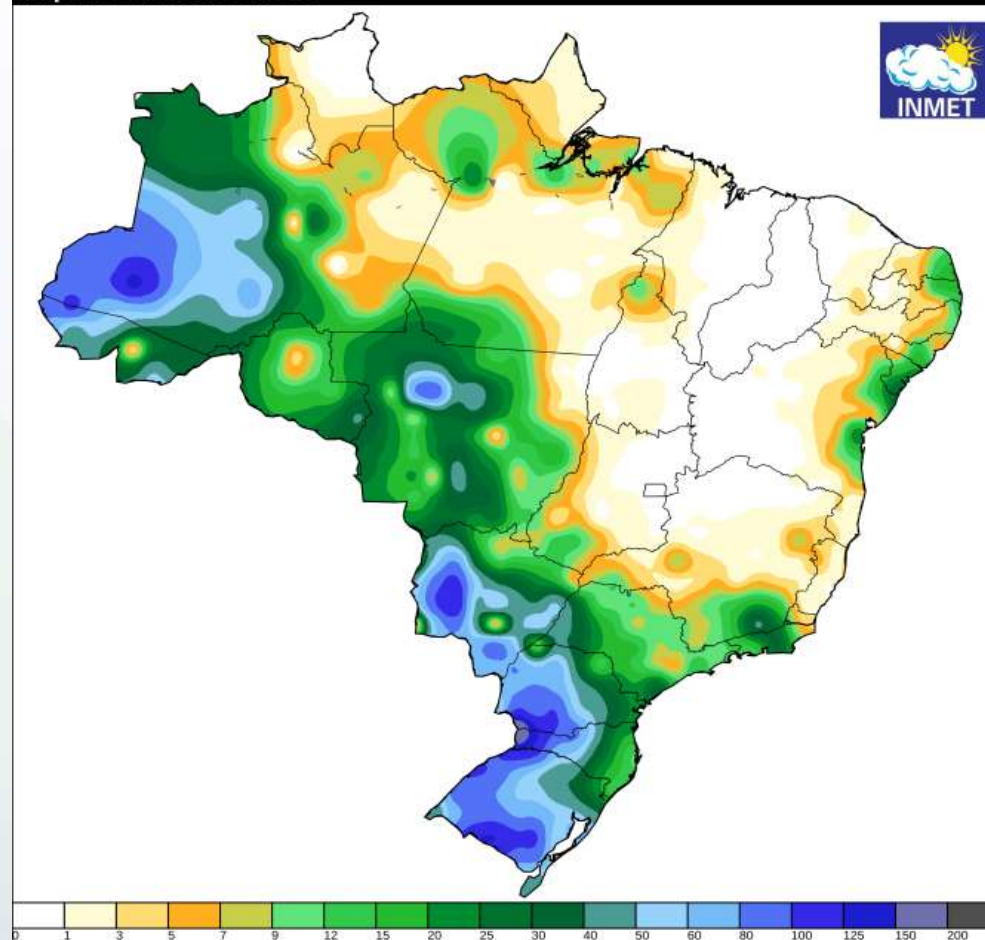
Instituto Nacional de Meteorologia - INMET
Precipitação Acumulada nos últimos 15 dias
Mapa do dia 23/10/2017



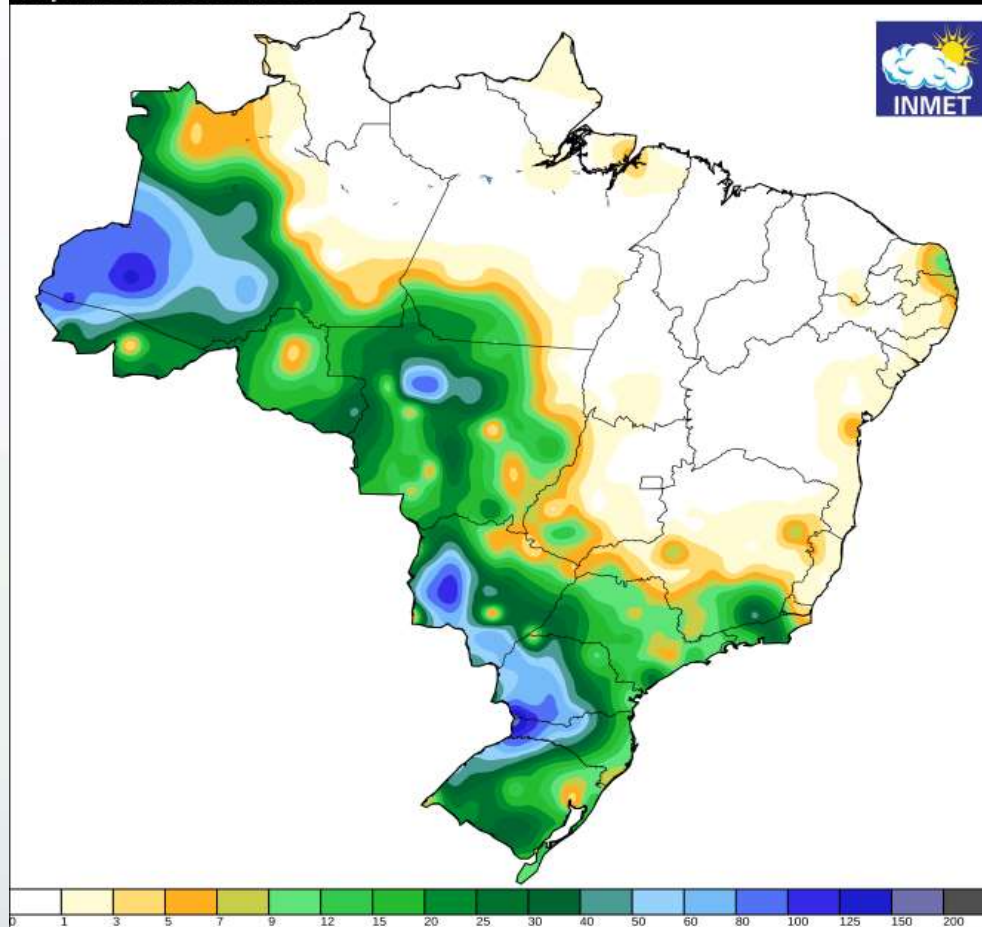
Instituto Nacional de Meteorologia - INMET
Precipitação Acumulada nos últimos 10 dias
Mapa do dia 23/10/2017



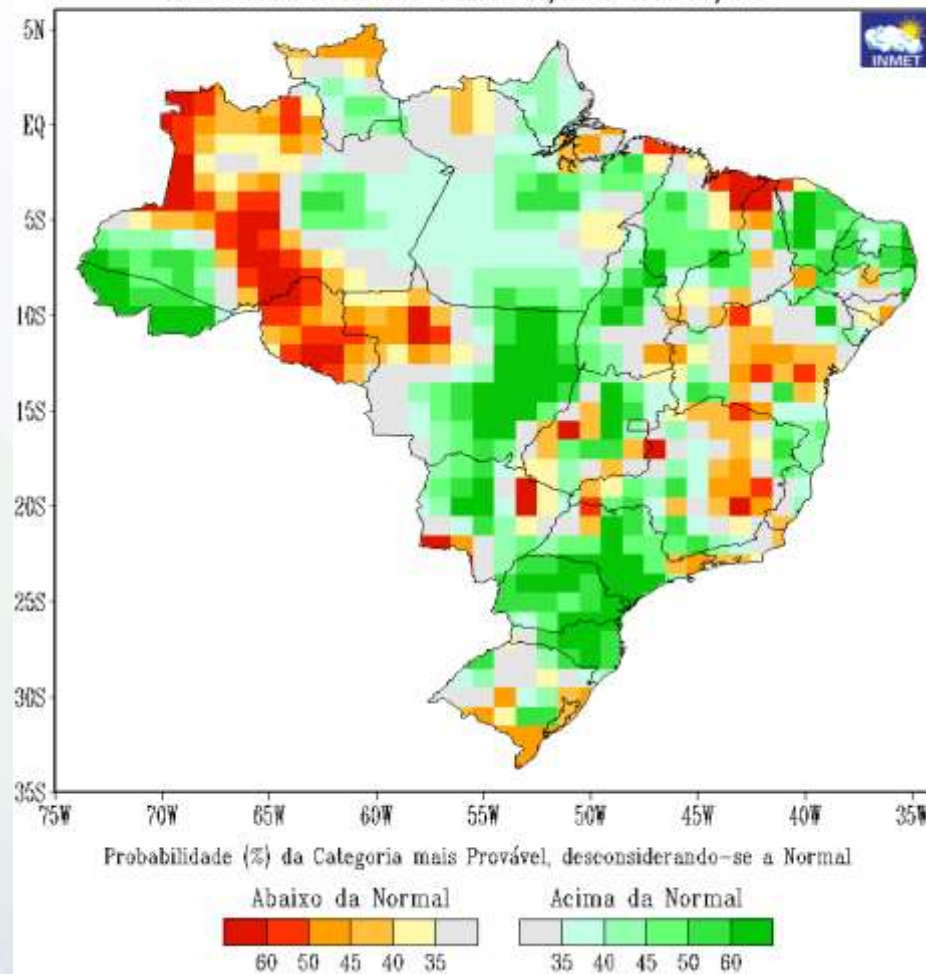
Instituto Nacional de Meteorologia - INMET
Precipitação Acumulada nos últimos 5 dias
Mapa do dia 23/10/2017



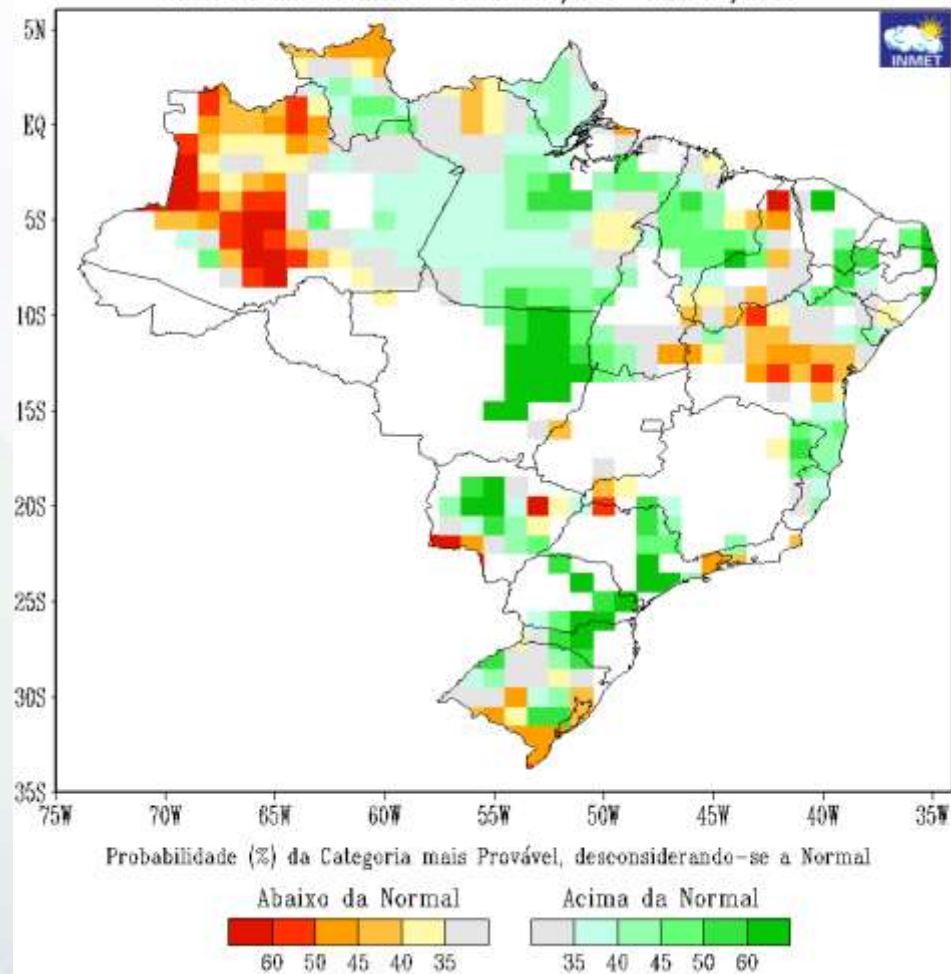
Instituto Nacional de Meteorologia - INMET
Precipitação Acumulada nos últimos 3 dias
Mapa do dia 23/10/2017



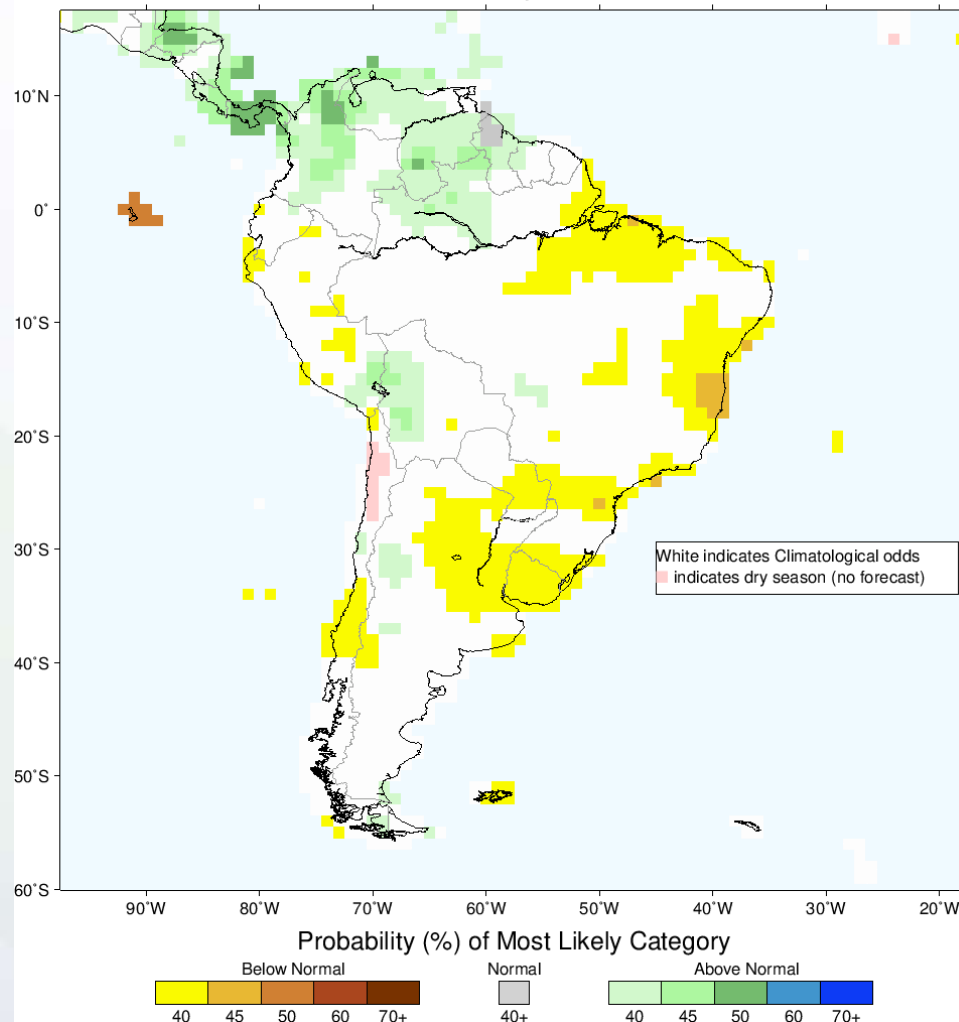
PREVISÃO PROBABILÍSTICA EM TERCIS - PRECIPITAÇÃO
ATUALIZAÇÃO - OUTUBRO/2017
VÁLIDO PARA NOVEMBRO-DEZEMBRO/2017-JANEIRO/2018



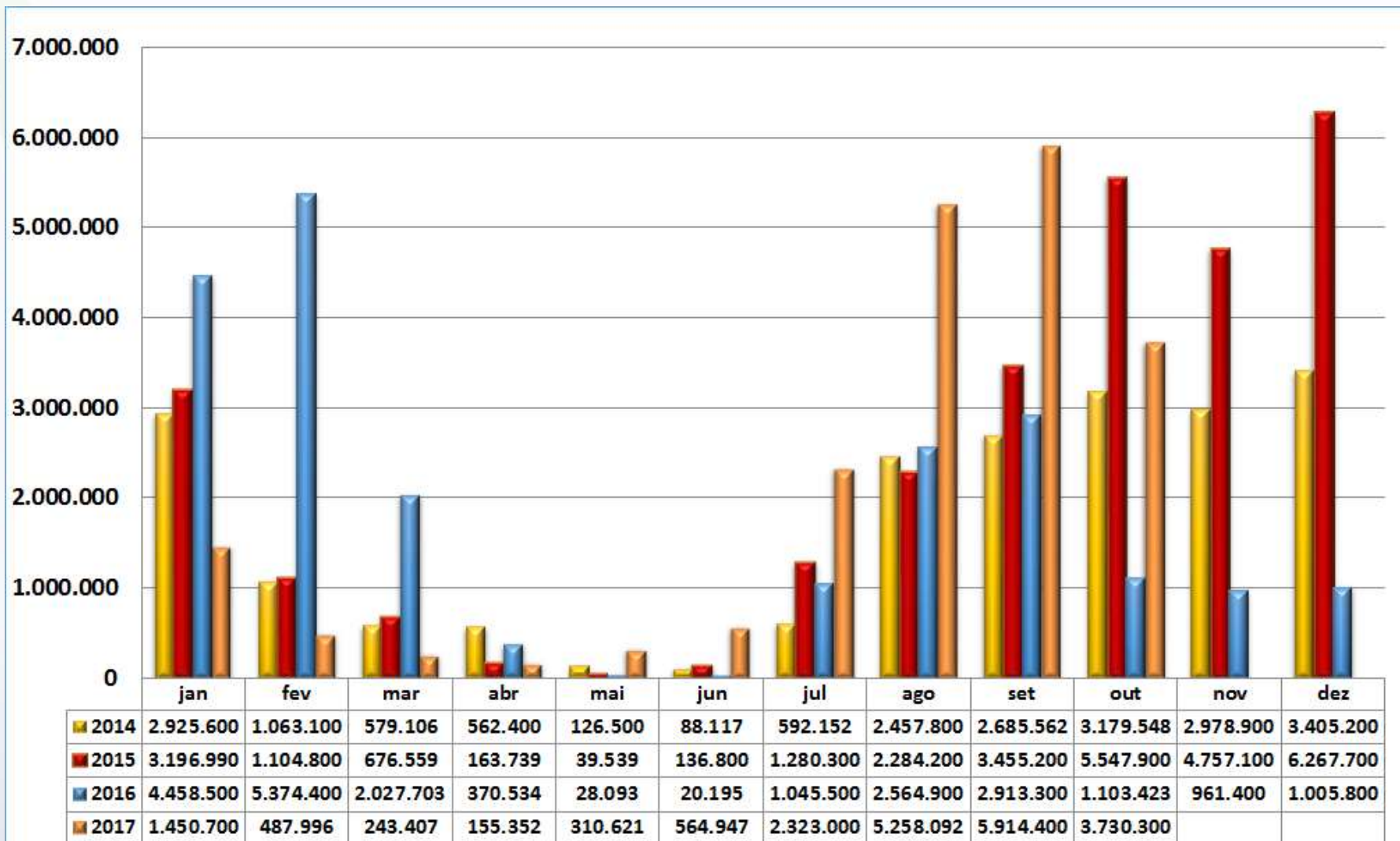
PREVISÃO PROBABILÍSTICA EM TERCIS - PRECIPITAÇÃO (CORRELAÇÃO ≥ 0.3)
 ATUALIZAÇÃO - OUTUBRO/2017
 VÁLIDO PARA NOVEMBRO-DEZEMBRO/2017-JANEIRO/2018



IRI Multi-Model Probability Forecast for Precipitation for
November–December–January 2018, Issued October 2017



Exportações mensais de milho de jan/14 a out/17*



Fonte: Secex

* Dados até a 3ª semana

Line ups de milho em toneladas por porto 23.10.17

Porto	Próxima Semana	Acumulado Outubro	Novembro
Santos	653.120	2.670.624	431.450
Tubarão	136.500	339.125	199.500
Barcarena	33.000	494.561	156.438
Itaqui	120.500	572.122	50.500
Itacoatiara	35.297	286.681	40.000
Paranaguá	190.000	298.809	65.000
Santarém	55.000	263.797	52.250
São Francisco	55.000	408.973	0
Antonina	0	0	0
Aratu	0	0	0
Fortaleza	0	0	0
Imbituba	0	0	0
Maceió	0	0	0
Rio Grande	0	0	0
Barra dos Coqueiros	0	0	0
Capuaba	0	0	0
Ilhéus	0	0	0
Santana	0	0	0
Total	1.278.417	5.334.692	995.138

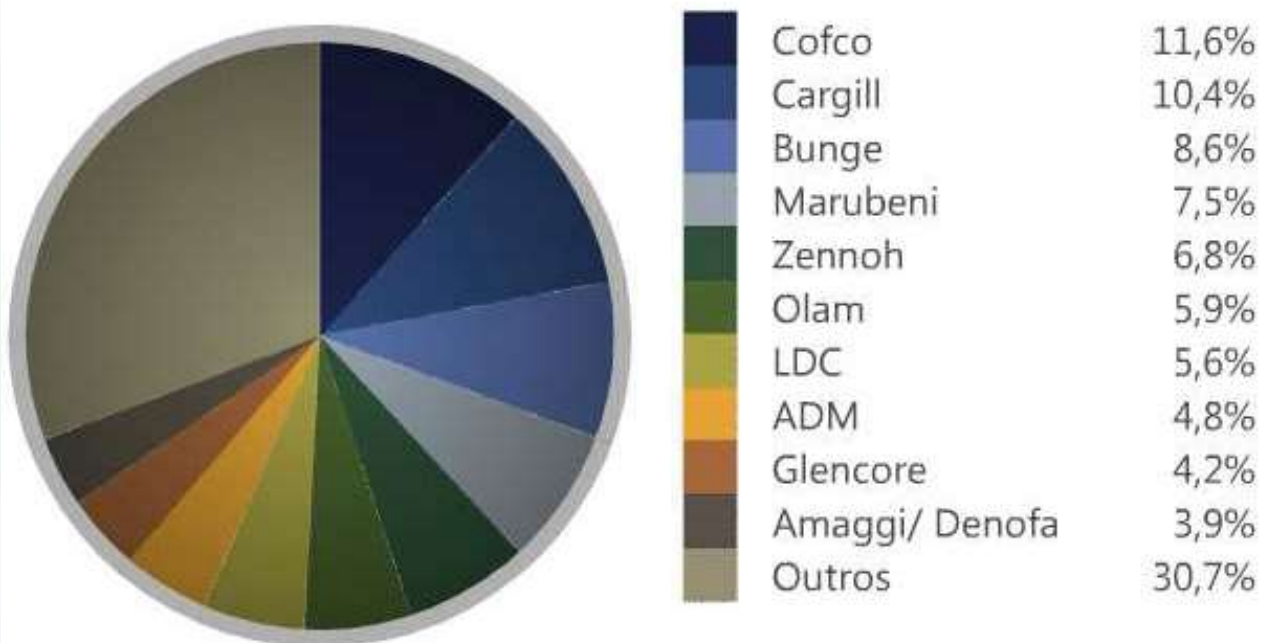
Fonte: FCStone

Line ups de milho em toneladas por porto 25.09.17

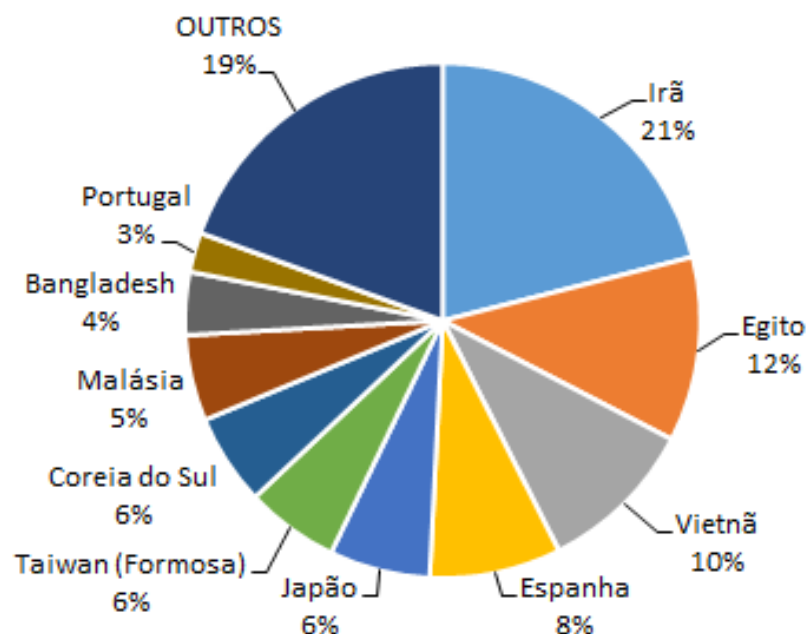
Porto	Próxima Semana	Acumulado Setembro	Outubro
Santos	403.640	2.773.520	1.839.652
Tubarão	130.000	341.451	396.500
Barcarena	239.800	794.496	427.800
Itaqui	0	331.971	186.000
Itacoatiara	33.000	72.646	69.000
Paranaguá	0	823.846	117.000
Santarém	91.470	342.949	170.585
São Francisco	49.430	450.547	104.340
Antonina	0	0	0
Aratu	0	0	0
Fortaleza	0	0	0
Imbituba	0	52.348	0
Maceió	0	0	0
Rio Grande	0	0	0
Barra dos Coqueiros	0	0	0
Capuaba	0	0	0
Ilhéus	0	0	0
Santana	0	0	0
Total	947.340	5.983.774	3.310.877

Fonte: FCStone

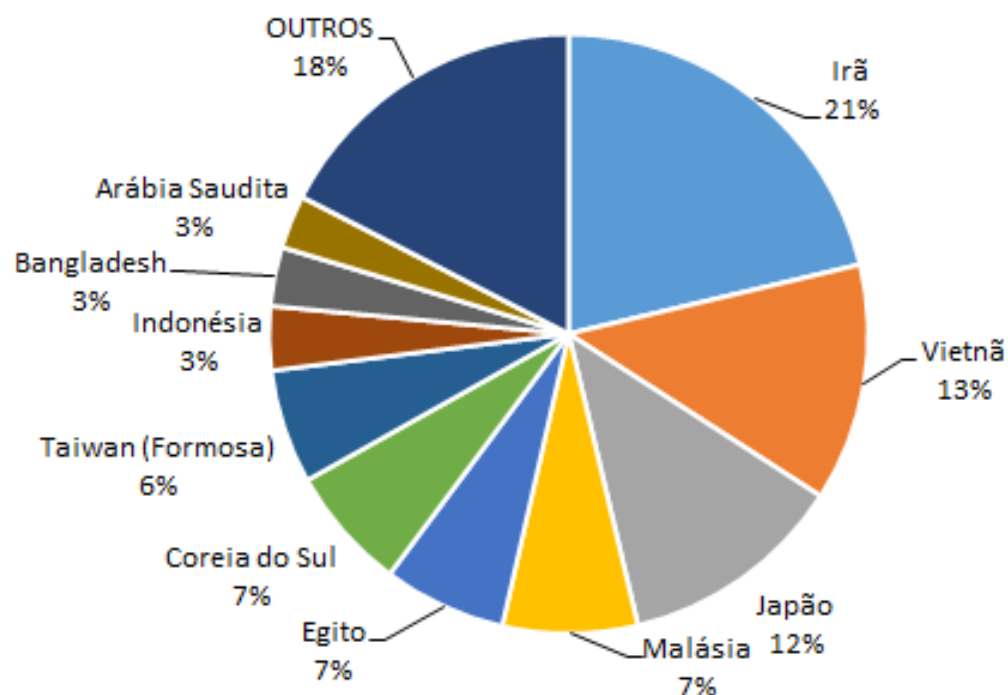
Fretadores no line up



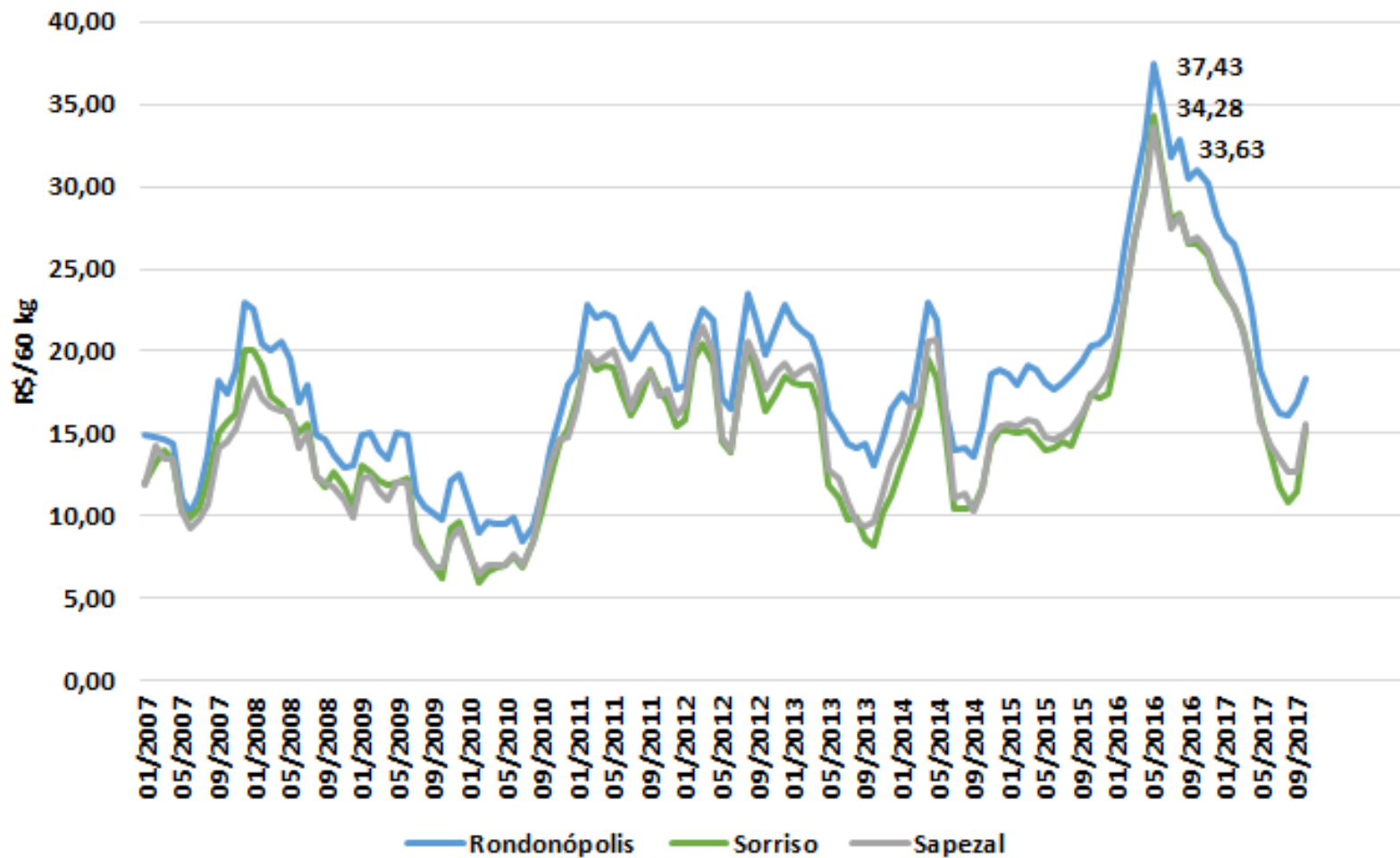
Principais Destinos das Exportações Brasileiras de Milho em 2017 *Até Setembro/17



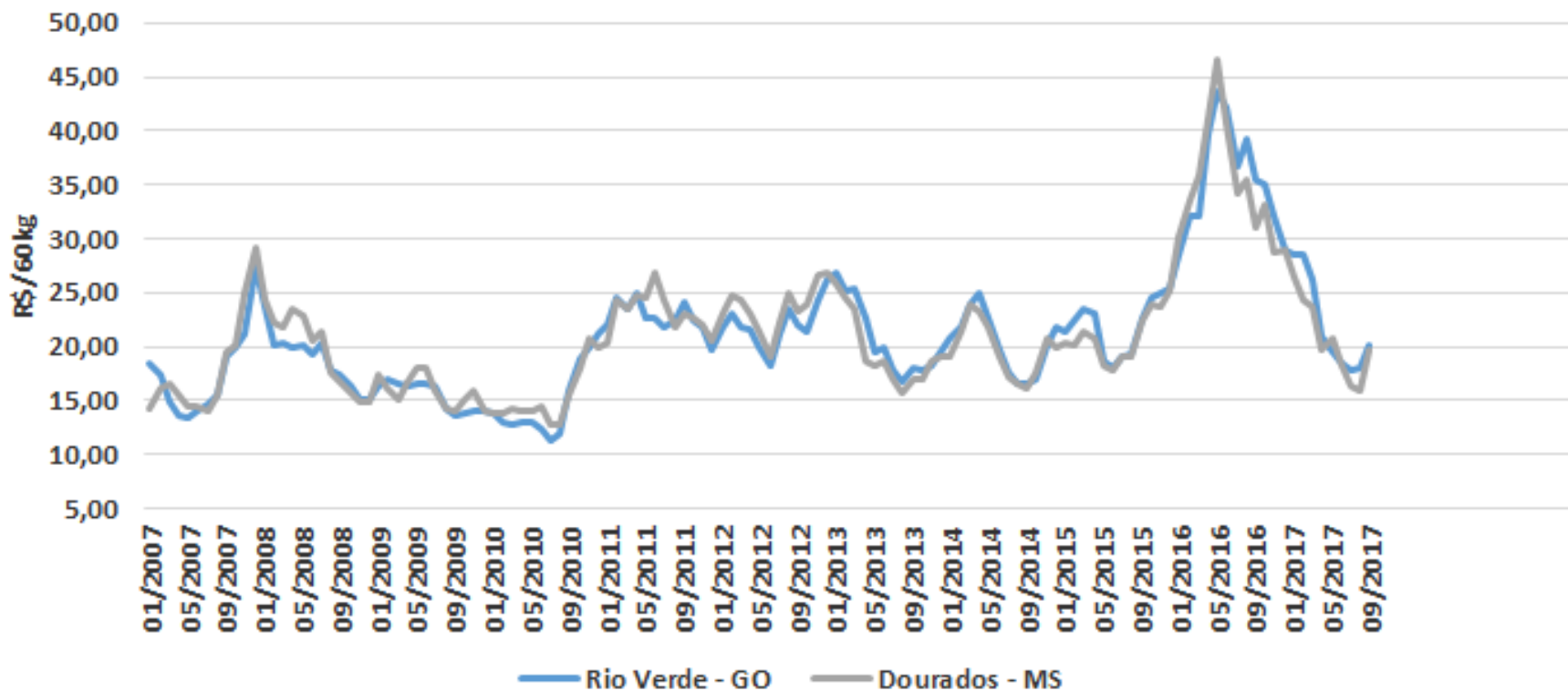
Principais Destinos das Exportações Brasileiras de Milho em 2016



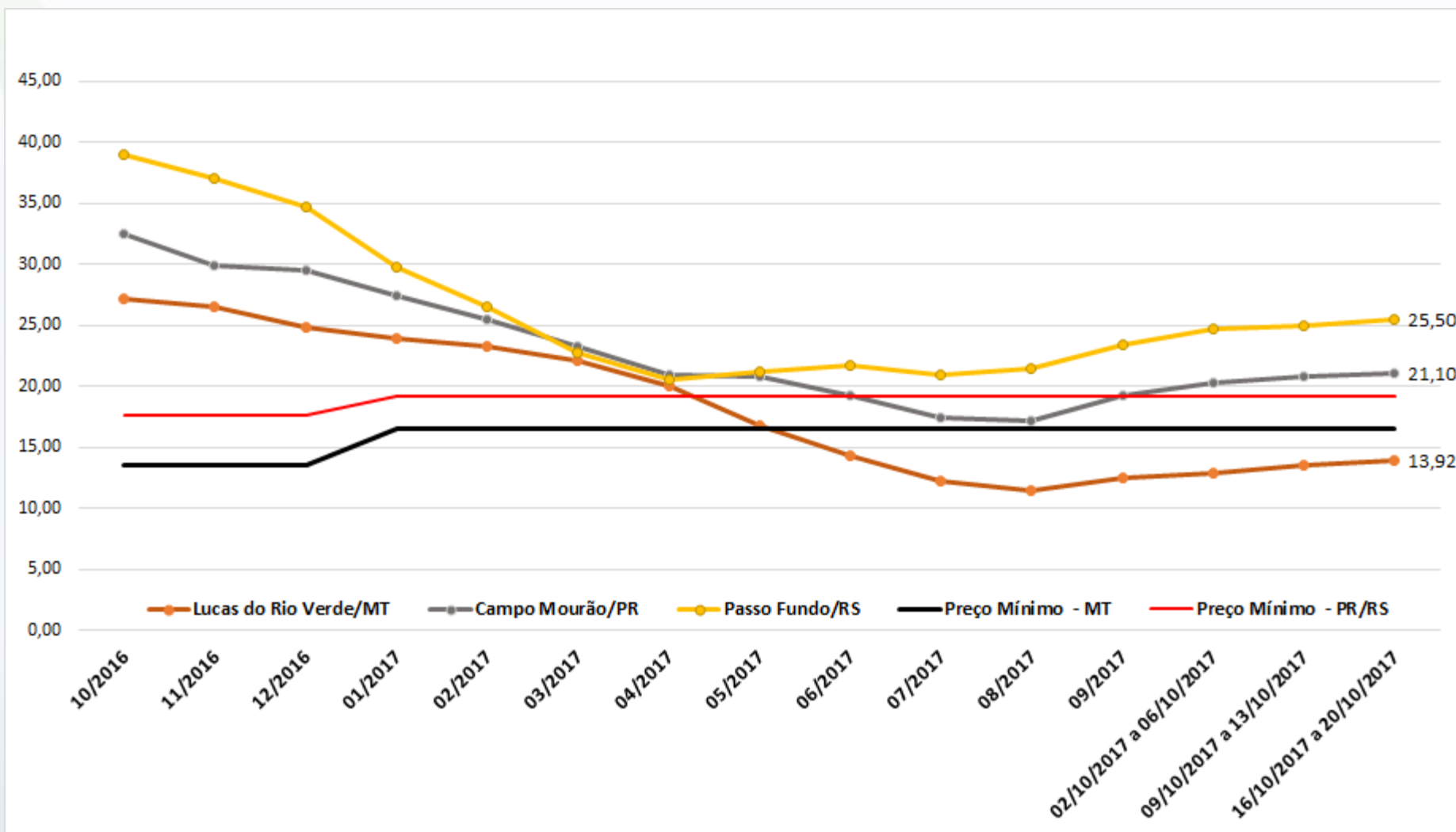
Evolução dos preços de Milho recebidos pelo produtor no MT



Evolução dos preços de Milho recebidos pelo produtor no GO e MS



Preços nacionais



Fonte: Conab

Obrigado.