

Resultado dos trabalhos do GT de Compartimentação de Influenza Aviária

MAIA BURMEISTER

ANALISTA TÉCNICA

ABPA

ASSOCIAÇÃO
BRASILEIRA
DE PROTEÍNA
ANIMAL





COMPARTIMENTO

- ✓ Compartimento se aplica a uma sub-população animal definida com base nas práticas de manejo relacionadas a biossegurança;

APLICAÇÃO DOS CONCEITOS

- ✓ Os requerimentos para um compartimento são estabelecidos com base nas práticas de manejo relacionadas a biossegurança;
- ✓ Os requerimentos são estabelecidos pelas autoridades veterinárias oficiais;
- ✓ Instrução Normativa SDA nº 21, de 21/10/14 e IN nº 18 de 09/06/17 (alterações);



PAPEL DO BRASIL NA ELABORAÇÃO DO PROGRAMA

- ✓ Vários surtos de Influenza Aviária causaram sérias preocupações à avicultura mundial e brasileira;
- ✓ O Brasil tomou varias medidas de prevenção, dentre as quais destaca-se a implementação de um programa de regionalização e pressionou a OIE para definir normas para reconhecimento do país e zonas livres;
- ✓ A OIE disse que devido ao papel das aves migratórias a enfermidade tinha que ser tratada de maneira diferente e criou um grupo de trabalho para definir as regras da compartimentação:
 - Alex Thiermann (OIE/Paris); Ilaria Capua (Italia); Ernan Rojas (Chile);
- ✓ Em maio de **2005** foram aprovadas as primeiras normas do programa de compartimentação na reunião anual da OIE em Paris;



COMO SE DEU A IMPLEMENTAÇÃO DO PROGRAMA DE COMPARTIMENTAÇÃO

- ✓ **2006** - Visita dos técnicos da OIE nas instalações das empresas brasileiras e ano em que o Brasil se candidatou para sediar um projeto piloto;
- ✓ **2007** - A solicitação do Brasil foi aprovada pela OIE;
- ✓ **2008** - Reunião em Goiânia, com a presença do Dr. Thiermann (OIE) onde se decidiu que a Perdigão de Rio Verde (GO), a Sadia de Lucas de Rio Verde (MT), a Seara de Itapiranga e a Cobb-Vantress apresentariam um projeto piloto ao MAPA e este por sua vez, a OIE;
- ✓ As empresas fizeram adequações em suas estruturas físicas, definiram protocolos de produção e planos de contingência que contemplam ações para lidar com o aparecimento de vírus no entorno ou dentro do próprio compartimento;
- ✓ **2016** - Primeiro compartimento aprovado pela OIE;

COBB-VANTRESS

✓ **21/11/2016** - Assinatura do primeiro Projeto de Compartimentação do país; Cobb recebeu o certificado para SP/MG/MS/PR;

✓ **São Paulo:**

- Granja bisavós de Paulo de Faria/SP
- Granja de avós de Guapiaçu/SP e Palestina/SP
- Incubatório de Bisavós de Palestina/SP
- Incubatório de Avós de Guapiaçu/SP
- Fábrica de Ração de Guapiaçu/SP
- Fábrica de maravalha

✓ **Minas Gerais:**

- Granja de bisavós de Itapagipe/MG
- Granja de avós de Itapagipe/MG

✓ **Mato Grosso do Sul:**

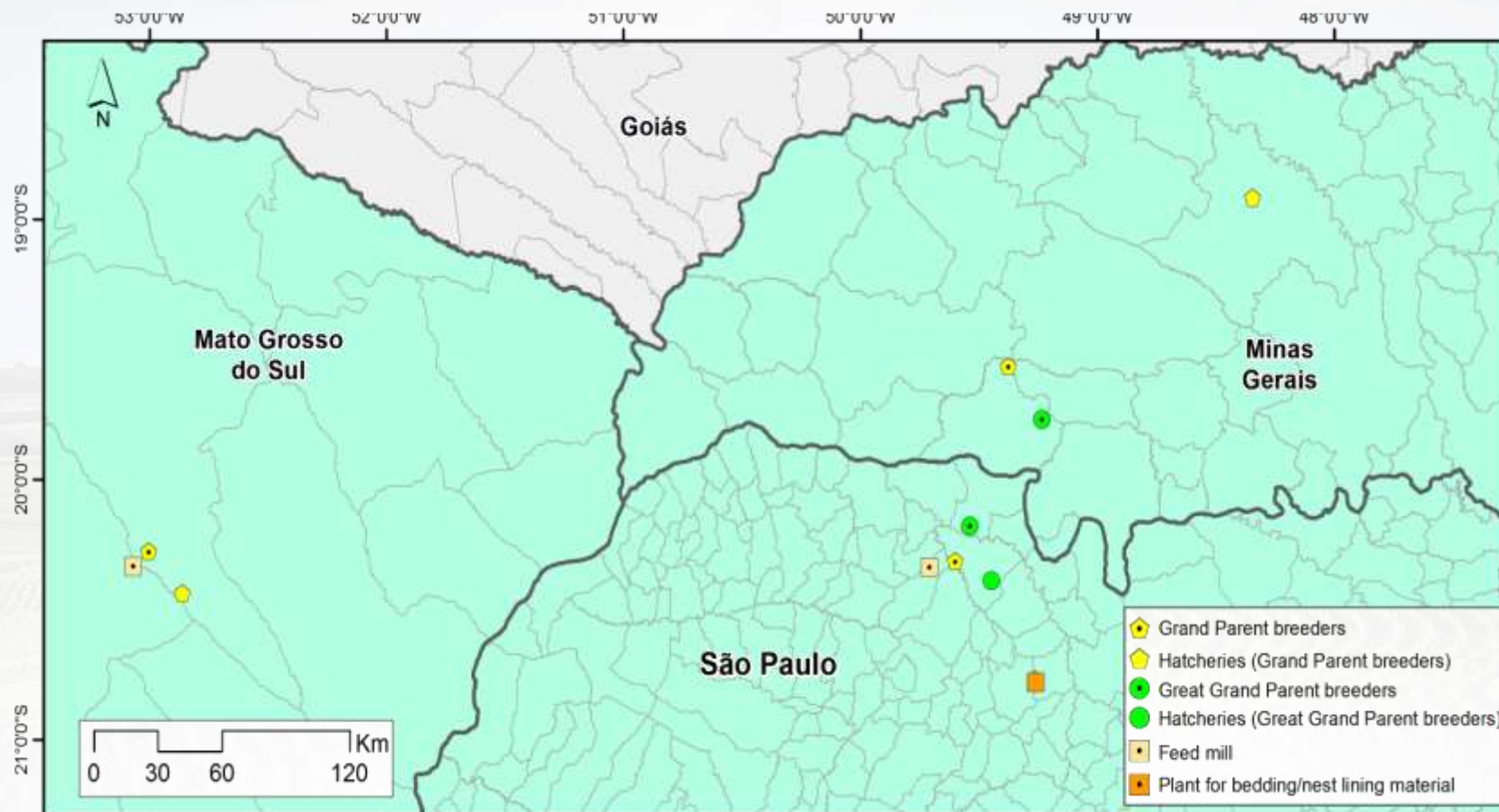
- Granja de avós de Água Clara/MS
- Incubatório de Avos de Água Clara/MS
- Fábrica de maravalha

✓ **Paraná:**

- Fábrica de Maravalha Carijó de Rolândia/PR



COMPARTIMENTO DA COBB EM SP, MS E MG



SÃO PAULO

- ✓ Em uma reunião na Secretaria da Agricultura de São Paulo, com a presença do MAPA (Superintendência), ABPA e APA, as casas genéticas: Aviagen, HyLine, Isa Hendrix e as granjas de avós da BRF (Itirapina) e da Seara (Itatinga) se comprometeram entregar a documentação para a compartimentação até **novembro de 2017**;
- ✓ Várias reuniões do grupo e individualmente com as empresas foram realizadas no decorrer do ano;
- ✓ Participação ativa da CDA, da Secretaria da Agricultura e da SFA/MAPA;
- ✓ Falta implementar o programa de compartimentação em outras empresas matrizeiras que vendem pintos de um dia e ovos férteis de corte e postura:
 - Alvorada
 - São Jose
 - Pluma
 - Globoaves
 - Avícola Catariense
- ✓ Ampliar o programa para outras agroindústrias de frangos de São Paulo;





AVIAGEN

- ✓ O projeto da empresa já está pronto e sendo revisado pela última vez;
- ✓ A entrega do projeto ao SFA deve ser feita até o **final do mês de Outubro**;

- ✓ **São Paulo:**

- Granjas de avós de Itirapina/SP
- Granja de avós de Botucatu/SP
- Granja de avós de Itaí/SP
- Granja de bisavós de São Luiz do Paraitinga/SP
- Granja de bisavós de Redenção da Serra/SP
- Incubatório de avós de Rio Claro/SP
- Incubatório de bisavós de Santa Cruz das Palmeiras/SP

- ✓ **Unidades Funcionais Associadas:**

- Fábrica de Maravalha (própria) de Itirapina/SP
- Fábrica de Ração (própria) de Itaí/SP

- ✓ **Minas Gerais:**

- Granja de avós de Uberaba/MG
- Granja de avós de Ipuiuna/MG
- Incubatório de avós de Uberaba/MG



HY-LINE DO BRASIL

- ✓ **25/08/17** - Parte documental do projeto foi entregue ao EDA de Campinas;
- ✓ As primeiras auditorias iniciarão na primeira quinzena de novembro;
- ✓ MAPA já fez o mapeamento do entorno e foi colhido material para sorologia;
- ✓ **São Paulo:**
 - Granja de Bisavós/Avós de Nova Granada/SP
 - Incubatório de Bisavós/Avós de Nova Granada/SP
- ✓ **Unidades Funcionais Associadas (terceiros):**
 - Fábrica de Ração de Rio Claro/SP
 - Fábrica de Ração de Itaí/SP
 - Fábrica de Maravalha de Atibaia/SP



ISA HENDRIX

- ✓ A empresa já tem os procedimentos e registros adaptados, assim como grande parte dos documentos necessários;
- ✓ Estão na etapa de finalização do treinamento e capacitação dos funcionários, partindo para a etapa de auditoria interna das unidades;
- ✓ Assim que finalizarem a etapa de auditoria interna com tomada de medidas corretivas estarão preparados para submissão da documentação final;
- ✓ Previsão para terminar até o dia **20 de novembro**;

- ✓ **São Paulo:**
 - Granja avoseira de Itapetininga/SP
 - Granja Bisavoseira e avoseira de Agudos/SP
 - Incubatório de avoseiro de Salto/SP

- ✓ **Unidades Funcionais Associadas:**
 - Fábrica de Ração de Rio Claro/SP
 - Fábrica de Maravalhas de Rolândia/ PR



BRF

- ✓ Lucas do Rio Verde/MT - Já foi feita análise documental e estão aguardando a auditoria;
- ✓ **Lucas do Rio Verde/MT:**
 - 91 Núcleos de corte
 - 23 Núcleos de Reprodução
 - 1 Fábrica de Ração
 - 1 Incubatório
 - 1 Abatedouro
 - 500.000 Capacidade diária de abate
 - 2 Fábrica de material para cama e forração de ninhos
- ✓ **Itirapina/SP** (granja de avós) - Esta em fase de análise de risco e mapeamento de vizinhança;
- ✓ Previsão para terminar até o **final de novembro**;



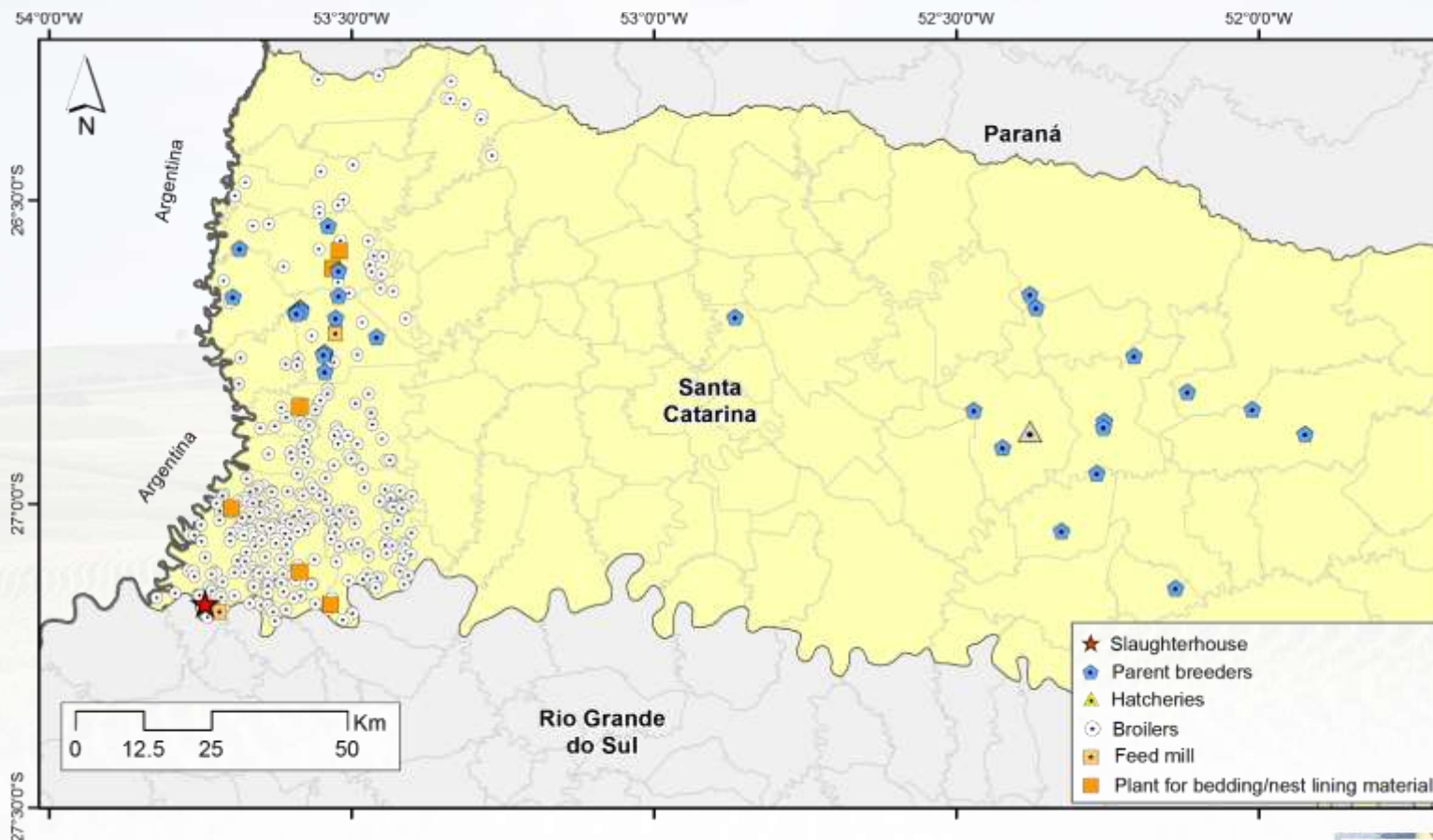
SEARA

- ✓ Itapiranga/SC - Auditorias feitas pela CIDASC /MAPA e amostras coletadas em julho;
- ✓ Toda parte documental já foi revisada sem maiores ajustes e agora estão aguardando os resultados e certificação;
- ✓ Previsão para terminar até o **final de novembro**;

- ✓ **Itapiranga/SC:**
 - 246 Núcleos de corte
 - 21 Núcleos de Reprodução
 - 2 Fábrica de Ração
 - 2 Incubatório
 - 1 Abatedouro
 - 190.000 Capacidade diária de abate
 - 5 Fábrica de material para cama e forração de ninhos

- ✓ **Itatinga/SP** (granja de avós), **São Carlos/SP**, **Tatuí / SP** e **Uberaba / MG** - Documentação revisada e adequada de acordo com as IN's do MAPA; usaram também como base os documentos e o “know how” de Itapiranga para as avós; MAPA já fez as visitas e atualizou os cadastros das propriedades vizinhas; agora falta a avaliação de toda a documentação por parte do MAPA, auditorias e coletas de amostras oficiais;
- ✓ Previsão para terminar até o **início de 2018**;

COMPARTIMENTO DA SEARA EM ITAPIRANGA/SC





GOIÁS

✓ Implementar o programa de compartimentação:

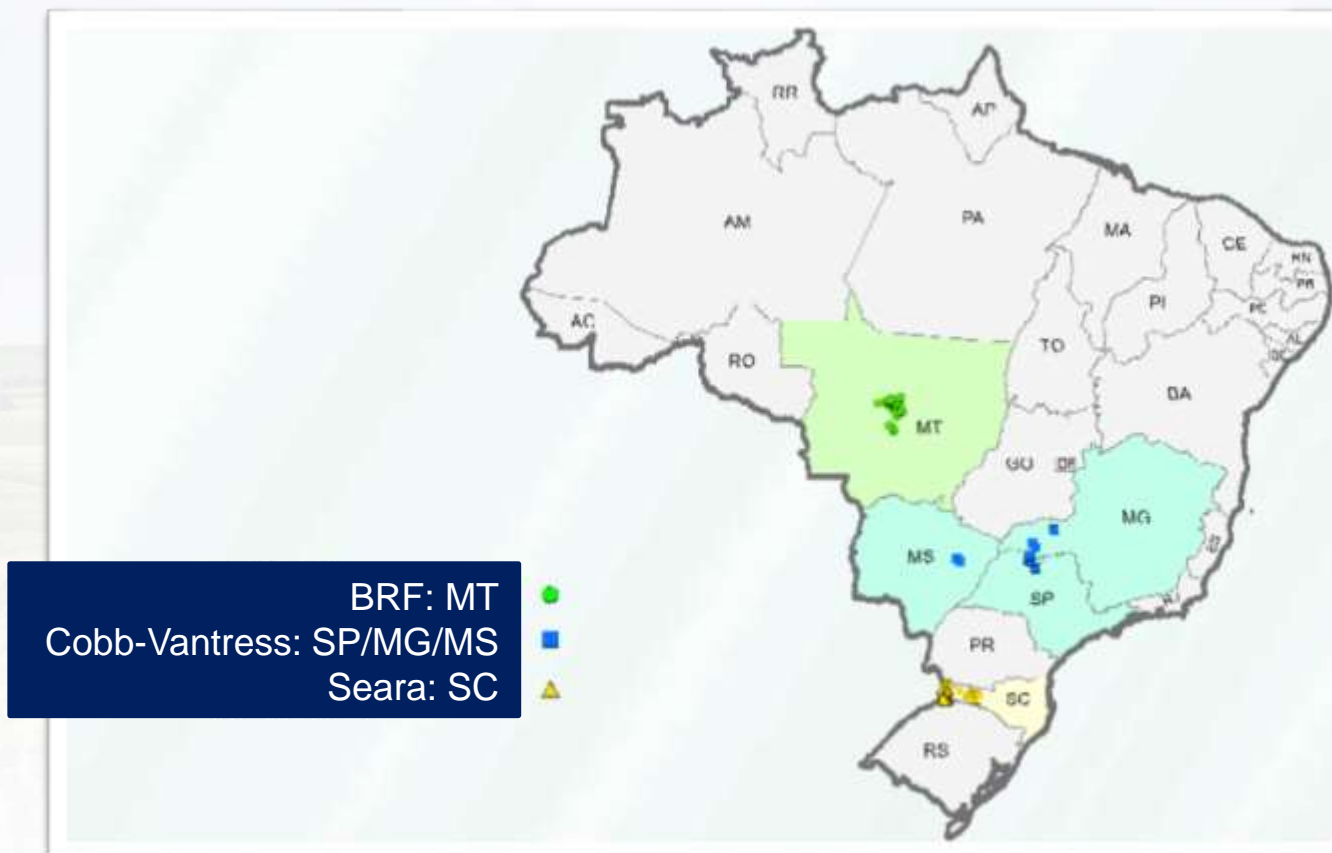
- Nas granjas da Hubbard (casa genética);
- São Salvador (Itaberaí/Goiás):
 - Realização de reuniões com o MAPA/GO, AGRODEFESA e ABPA;
 - Estão finalizando a parte documental, treinamentos e auditorias;
 - **Fevereiro/2018** - Entrega da parte documental, e início das visitas com a Defesa Sanitária (AGRODEFESA);



PARANÁ

- ✓ Reunião dia 22/03/17 com OCEPAR, ADAPAR, SFA/MAPA e ABPA;
- ✓ Avaliando a viabilidade de implementar o programa de compartimentação;
- ✓ Cooperativas do Paraná - Em avaliação de custos e impactos;
 - Cooperativas
 - Unidades da BRF e Seara

LOCALIZAÇÃO DAS EMPRESAS COMPARTIMENTADAS





O QUE AINDA PRECISAMOS DEFINIR

- ✓ Ampliar o programa para outras agroindústrias de outros Estados;
- ✓ Definir o modelo de certificação para o setor de postura comercial (a IN 21 é apenas para a Cadeia Produtiva Avícola das granjas de reprodução, de corte e incubatórios, de galinhas ou perus);
- ✓ Implementar as bases para a regionalização por Estado no caso de ocorrência de surtos de influenza Aviária;



PROGRAMA DE REGIONALIZAÇÃO

- ✓ O programa esta sendo trabalhado pelo Comitê do MAPA de Influenza Aviária;
- ✓ O programa de regionalização por Estado contemplará medidas de controle de trânsito interestadual a serem implementadas no curto prazo para a melhoria da biosseguridade em si devido ao menor trânsito de aves, levando os Estados tornarem-se autossuficientes na produção de material genético, aves e ovos.
- ✓ Enquanto isso não ocorra serão adotados os seguintes critérios:
 - Para trânsito interestadual de ovos férteis (corte, postura e matrizes), pintos de 1 dia (corte, postura e matrizes) – trânsito permitido somente de material originado de granjas registradas e certificadas pelo PNSA e com monitoria laboratorial (PCR) para Doença de Newcastle e Influenza aviária realizada, no máximo 21 dias antes do trânsito;
 - Abate interestadual de aves de corte, matrizes e postura, somente em abatedouro com inspeção e com monitoria laboratorial (PCR) para Doença de Newcastle e Influenza aviária realizada, no máximo 7 dias antes do trânsito;
- ✓ V Encontro Nacional de Defesa Sanitária Animal - ENDESA 2017:
 - A ideia é finalizar a portaria sobre regionalização para que seja assinada pelo Ministro durante o evento que ocorrerá entre 4/12 e 8/12 na cidade de Belém, Pará.

maia.burmeister@abpa-br.org

(11) 3095-3138



– Av. Brigadeiro Faria Lima, 1.912
Conj. 20 L • São Paulo • SP • CEP 01452-001
Tel./Fax: 11 3095-3120 • abpa@abpa-br.org
www.abpa-br.org