



Instituto Rio Grandense do Arroz

ÁREA SEMEADA SAFRA 2017/18



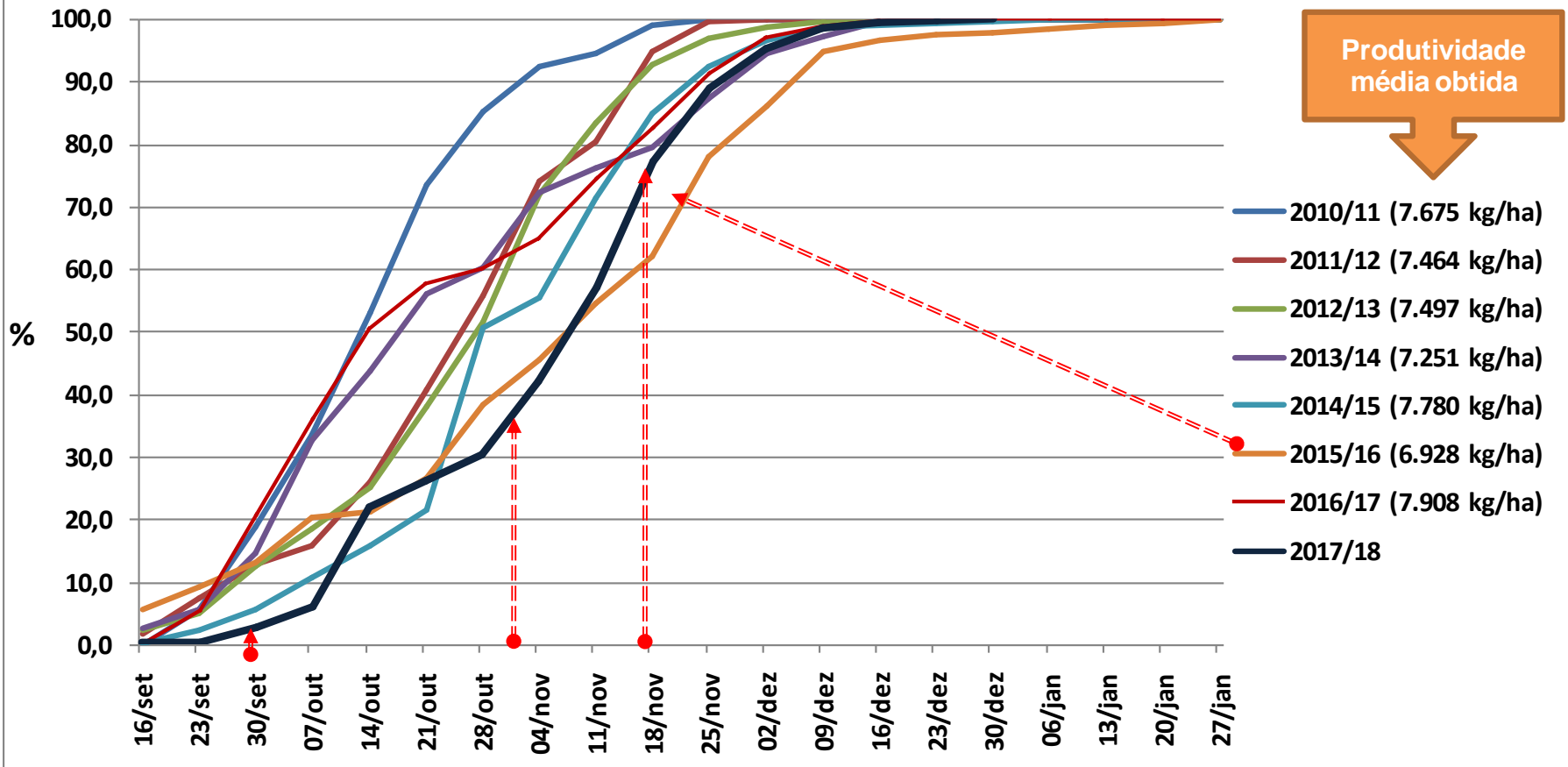
Região	Intenção ha	Semeado 04.01 (ha)	(%)
F. Oeste	316.884	319.249	+ 1,0
Campanha	162.800	162.082	- 0,5
R. Central	143.646	143.804	-
Zona Sul	173.734	172.507	- 0,7
P. C. Interna	146.579	146.801	-
P. C.Externa	134.636	133.516	-
Total	1.078.279	1.077.959	-
2016/17	1.091.401	1.106.062	-
		- 28.103	- 2,6

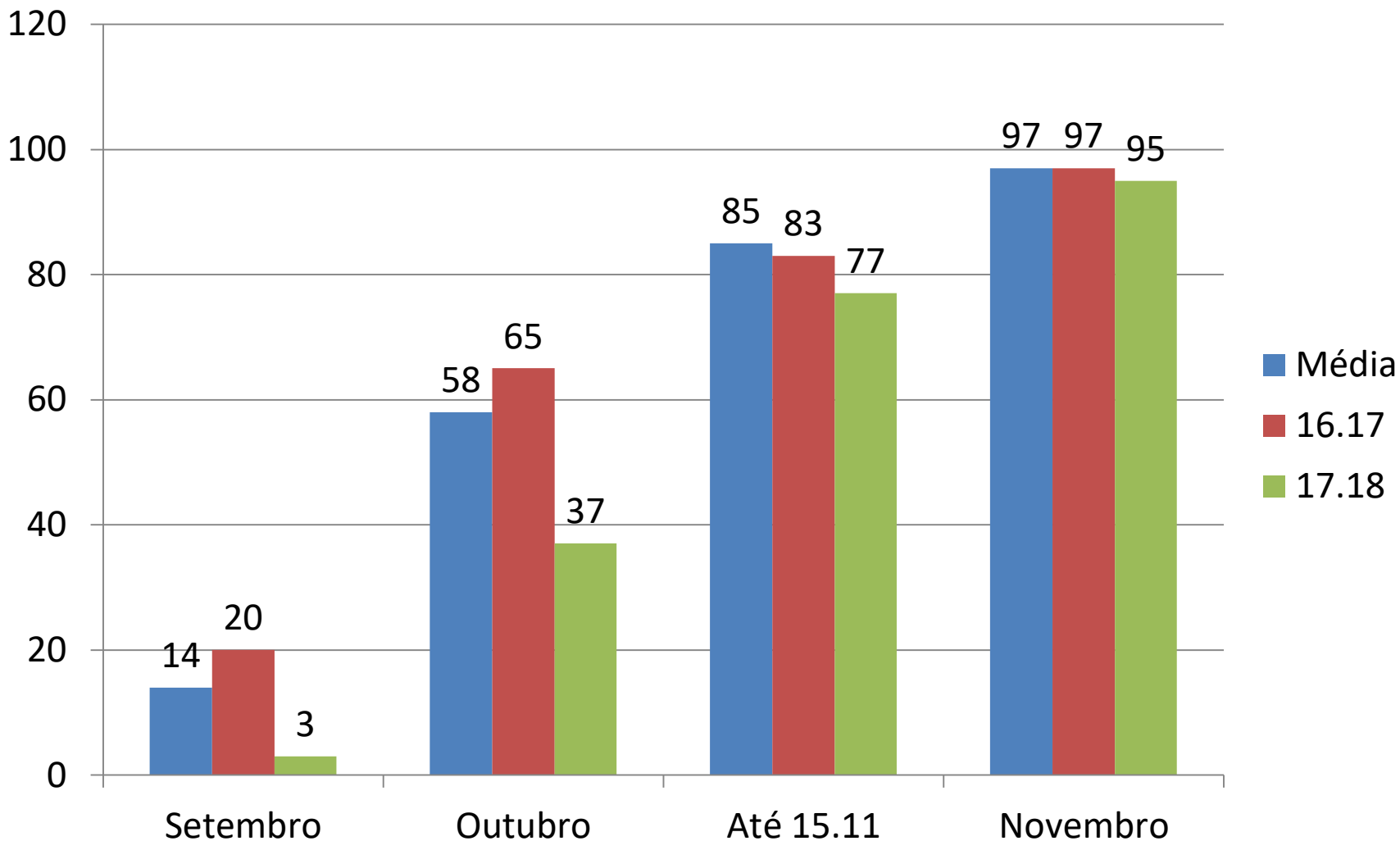
CULTIVARES MAIS PLANTADAS NO RIO GRANDE DO SUL

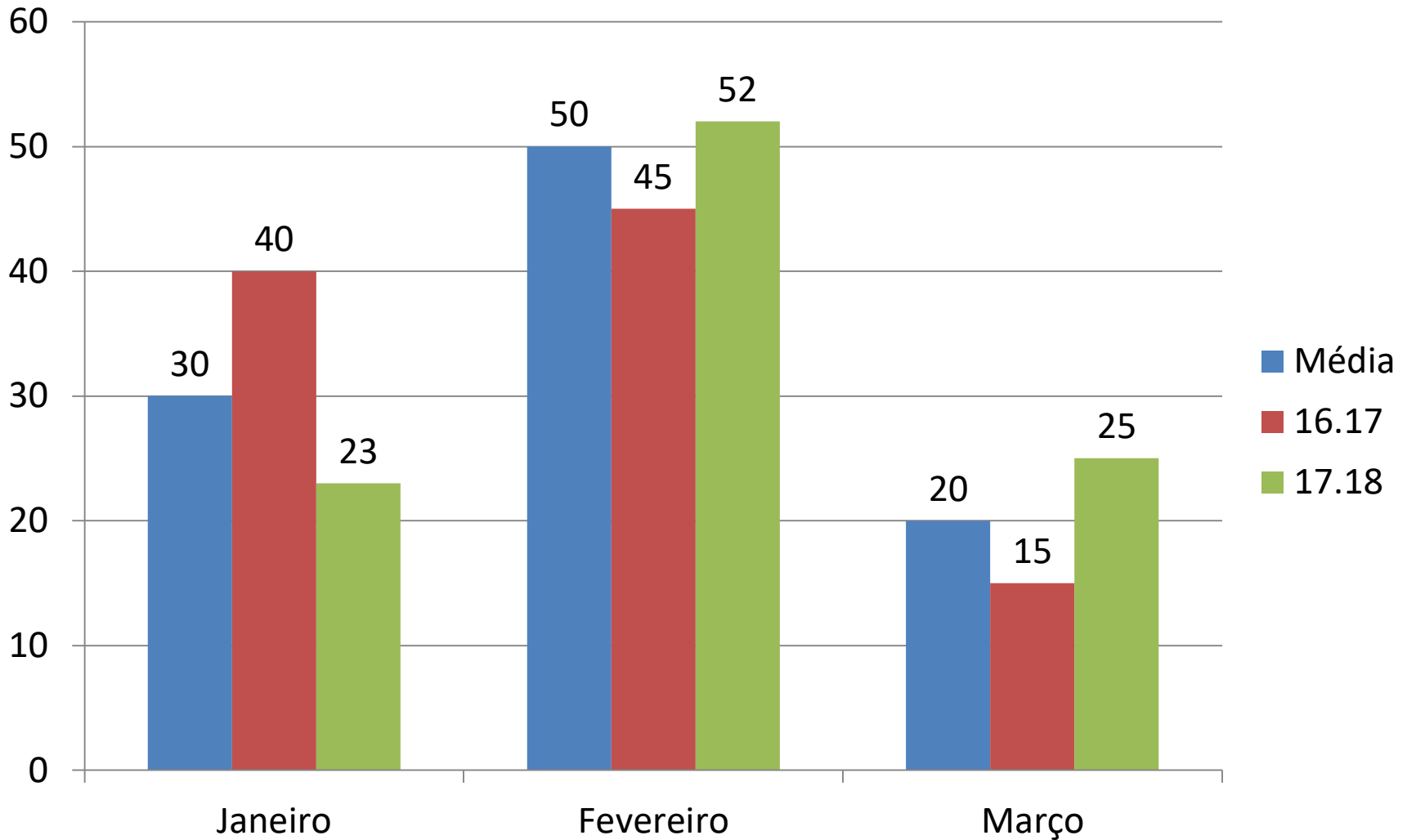
Nome	Safra 16/17	Safra 17/18
IRGA 424 RI	44	41,2
Guri INTA CL	20	24,1
Puitá INTA CL	10	11,0
IRGA 424	5	1,8
BR IRGA 409	3,5	2,4
SCS 121 CL	3	3,6
Epagri 108	2	2,0
IRGA 426	1,5	1,7
Híbridos	1,5	2,0
IRGA 417	1	0,9

SAFRA 2017/18

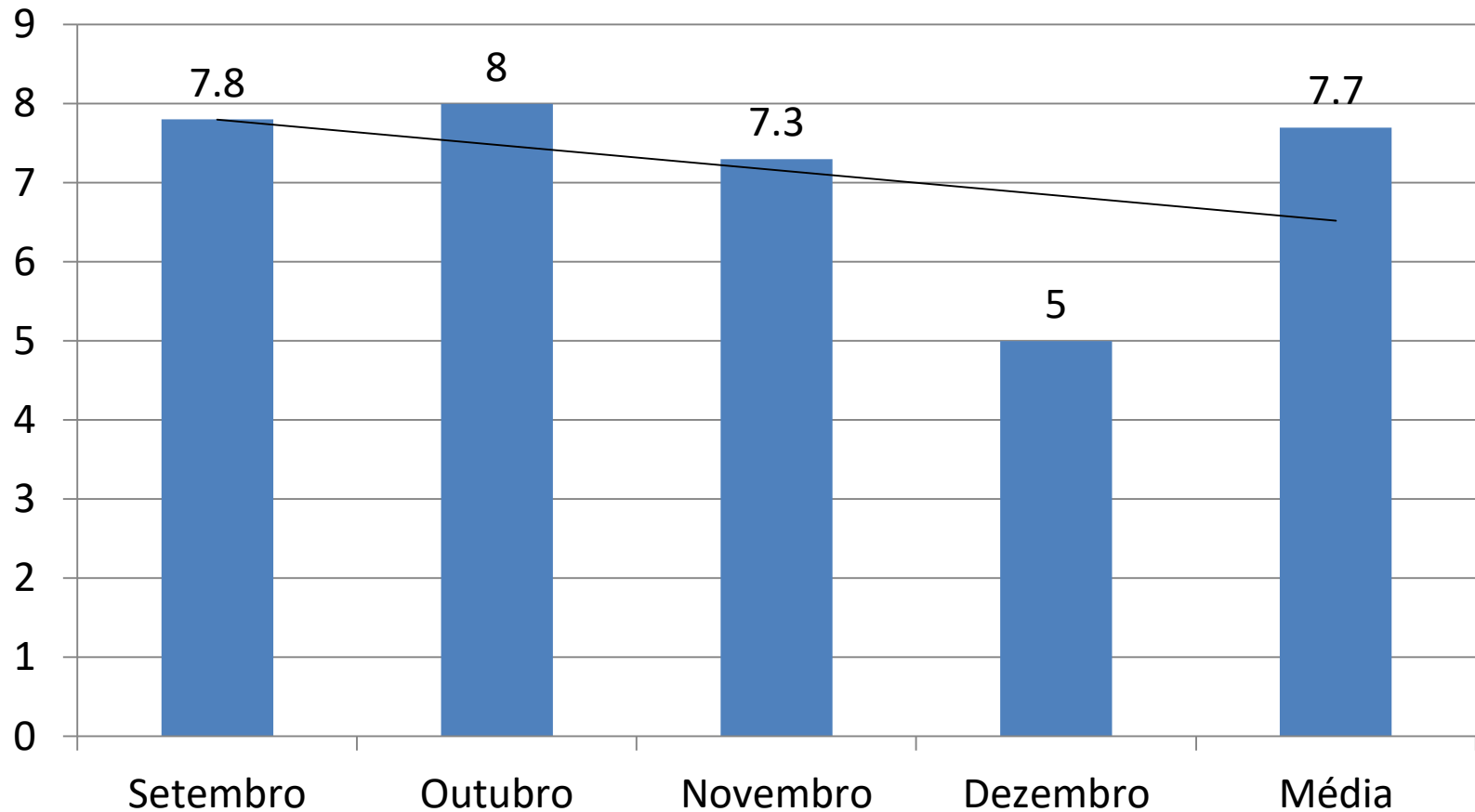
Evolução da Semeadura no RGS







Produtividade x Época de semeadura



Dater 2014/2017

DADOS DA PLATAFORMA IRGA - SEMANA 08 A 15 DE FEVEREIRO 18

Regional	Área há	Vegetativo	Reprodutivo %	Maturação
F. Oeste	319.249,00	5	75	20
Campanha	162.082,00	2	78	20
R. Central	143.804,00	6	80	14
Zona Sul	172.507,00		57	43
P. C. Interna	146.801,00	14	70	16
P. C.Externa	133.516,00	38	50	12
Total	1.077.959,00	9,2%	69,5%	21,3%

Estimativas - Dezembro

Mês	Média RS	Semeado 17.18	Estimativa
	Ton/há	%	Ton/há
Setembro	7,8	3,0	0,2
Outubro	8,0	40,0	3,2
Novembro	7,0 7,3	52,0	3,8
Dezembro	5,0	5,0	0,3
Média	7,7	100,0	7,5

2017 1.106.062 ha 7,9 t/ha 8.750.000 T

2018 1.077.000 ha 7,50 t/ha 8.077.000 T

Fevereiro 18 7,30 t/ha 7.888.000 T



Instituto Rio Grandense do Arroz

mauriciofischer@irga.rs.gov.br