

Cana+

Consolidando a liderança do setor sucroenergético.

Cana+ Conference:
O imperativo estratégico para a transição da cana-de-açúcar rumo à bioeconomia.

O mundo redefiniu as fronteiras da competitividade: O advento da Cana 2.0.



Cana+ impulsiona a integração entre ciência, inovação e estratégia para o futuro da cana.

Atuar em um novo nível de influência (políticas públicas, governança internacional e mercados futuros).

Apoiar decisões estratégicas de médio e longo prazo.

Dar coerência e direção ao portfólio de pesquisa institucional.

Agregar competências hoje dispersas na Empresa.



Cana+ Conference: O marco institucional para o lançamento da nossa liderança.

Mais que um evento técnico

O evento não é apenas um encontro técnico. É a materialização de uma agenda de inteligência para o setor.

Um sinal de renovação para o setor

Sinaliza ao país e ao setor a renovação do papel da Embrapa neste domínio estratégico.

Um espaço de construção coletiva

O ambiente privilegiado para consolidar a visão de futuro com a participação de todo o ecossistema.



O Cana + se estrutura em seis eixos interdependentes de inteligência.



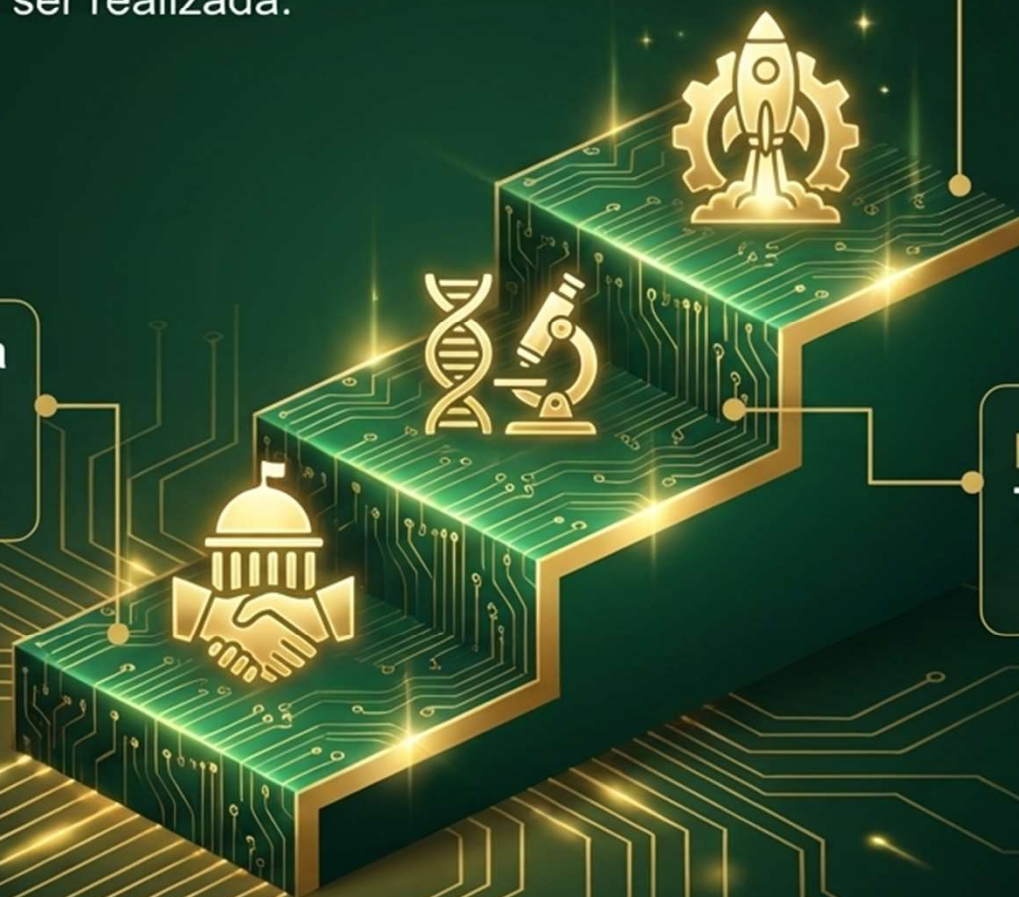
A jornada ascendente: 3 dias orquestrados para máximo impacto.

Programação imersiva a ser realizada.

**Dia 1: Da Governança
à Cooperação no
Campo**

**Dia 2: Ciência e
Tecnologia em Foco**

**Dia 3: Da
Integração à
Inovação**



Um Evento de Valor: Benefícios tangíveis para todo o ecossistema



Pesquisadores Embrapa

Quebra de silos entre as Unidades. O maior palco unificado para evidenciar a força científica do portfólio coeso.



Setor Produtivo

Acesso a inovações, resolução de gargalos operacionais.



Governo e Formuladores

Diálogo institucional e alinhamento com a Câmara Setorial para direcionamento de programas como o Combustível do Futuro.



Startups e Mercado Privado

prospecção de deep tech e conexão direta com o hub de inovação aberta da Embrapa.

A Primeira Entrega: Prova de Valor Desde o Primeiro Dia.

Lançaremos na conferência o estudo inaugural: **"Caminhos Estratégicos da Cana-de-Açúcar para 2035 e 2050"**.



Oferecer uma visão integrada de futuro para orientar políticas e estratégias do setor.



Identificar prioridades urgentes de P&D para a Rede Embrapa.



Desenhar cenários de expansão sustentável e rotas tecnológicas.



Fortalecer a contribuição intelectual da Embrapa na transição para a bioeconomia.



De Commodity a Potência Bioeconômica.



O movimento estratégico que nos permite **transformar a cana-de-açúcar** de uma **monocultura energética** para uma **plataforma multifuncional e inteligente**, capaz de gerar **energia, moléculas, materiais e serviços ambientais**, garantindo a **liderança do Brasil** por décadas.