



Complementação da norma relativa à linha de crédito do programa INOVAGRO do Plano Agrícola e Pecuário 2020/2021

Charli Ludtke – Diretora Técnica ABCS



PRIORIDADES ELENCADAS PELA ABCS

Complementação linha de crédito do programa INOVAGRO

- ✓ Acesso para novos projetos para a melhoria das fábricas de ração na alimentação animal;
- ✓ Atendimento de aquisição de matrizes e reprodutores na suinocultura, fomento ao custeio para aquisição de matrizes;
- ✓ Reajustes aos valores dos projetos que envolvem bem-estar animal e os programas do alimento seguro das cadeias produtivas.

Programas com Recursos do BNDES

Programa de Incentivo à Inovação Tecnológica na Produção Agropecuária (Inovagro)

Taxas de juros

Taxa efetiva de juros prefixada: até 7,0% a.a. (sete por cento ao ano);

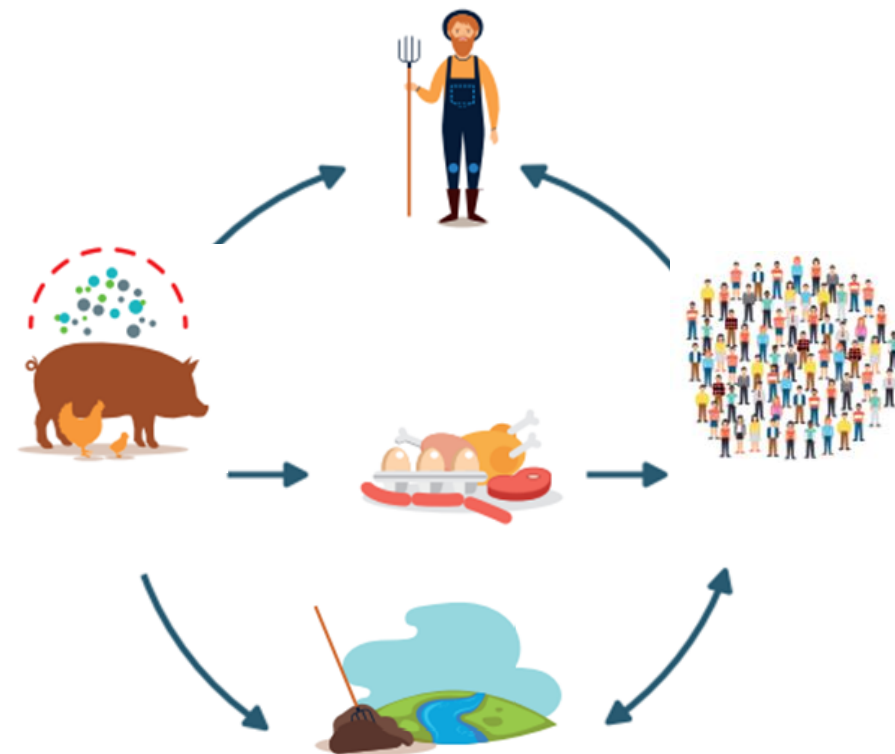
Prazo reembolso

Prazo de reembolso: até 10 (dez) anos, incluídos até 3 (três) anos de carência;

Para aquisição de matrizes e reprodutores o reembolso para esses itens deve ocorrer em até 5 (cinco) anos, devendo o pagamento da primeira prestação ocorrer em até 12 (doze) meses após a contratação

Demanda 01 - Inclusão de projetos de investimentos para fábricas de rações destinadas a alimentação animal, visando a adoção das boas práticas e segurança do alimento (saúde dos animais e dos humanos), com linha de crédito para acesso para novos projetos e também para as adequações de projetos já existentes.

Adequação das fábricas, estão diretamente relacionadas ao uso racional de antimicrobianos



INOVAGRO

Demanda 02 – inclusão de um novo item que trata do programa do alimento seguro das cadeias produtivas. Assim sugerimos inclusão do item que agreguem fábricas de ração (comerciais e de uso próprio)

Sugestão de inclusão: z) construção, adequação e manutenção das instalações das fábricas de rações, envolvendo projetos, aquisição de equipamentos, computadores e softwares para o controle e gestão, visando a melhoria dos procedimentos para a fabricação, armazenagem, comercialização e uso da ração para alimentação animal. Em atendimento e adequações dos estabelecimentos que fabricam rações e manipulam produtos veterinários na sua composição, objetivando a produção das boas práticas de produção e de alimentos seguros para os animais.

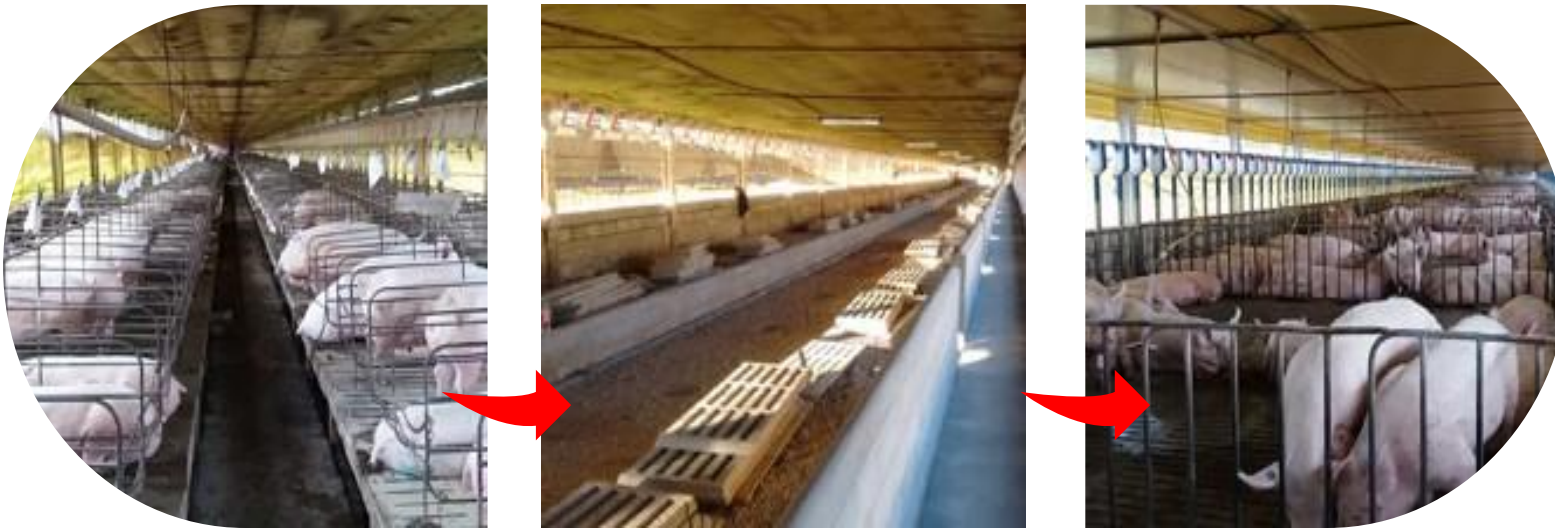


INOVAGRO

Demanda 03 – Reajuste do limite por beneficiário.

Aumento de valores dos financiamentos individuais e coletivos, **para R\$ 2.600.000,00 (dois milhões e seiscientos mil reais)** por beneficiário, para empreendimento individual, e **R\$ 7.800.000,00 (sete milhões e oitocentos mil reais)**, para empreendimento coletivo.

Investimentos - modificação de estrutura para atender bem-estar animal, novos projetos de granjas com gestação coletiva sem gaiolas individuais, climatização, softwares...



Demanda 04 - inclusão da linha para novos projetos e não somente reforma

Texto atual: adequação do ambiente térmico das instalações, tais como: sistema de ventilação forçada ou ar-condicionado, proteção contra a radiação solar direta, barreira quebra-ventos e outros itens relacionados ao bem-estar animal;

Sugestão de texto: **construção**, adequação e manutenção do ambiente das instalações, visando o bem-estar animal e o conforto térmico tais como: gestação coletiva, melhoria da maternidade, alojamento de leitões e terminação. Além dos sistemas de ventilação forçada ou climatização dos galpões, proteção contra a radiação solar direta, barreira quebra-ventos e outros itens relacionados ao bem-estar animal

Convencional



Mini box



ESF





INOVAGRO

Demanda 05 - inclusão de um novo item que atenda a suinocultura para reposição de plantel com origem reconhecida (Registro Genealógico). Pois, hoje a linha atende bovinocultura de corte e leite.

Sugestão de texto: “4.c.” para matrizes e reprodutores com aptidão para produção e reprodução para a suinocultura, os animais devem possuir Registro Genealógico, conforme previsto no Serviço de Registro Genealógico de Suínos (SRGS), da Associação de Criadores de Suínos autorizada pelo MAPA, para que atendam a todos os requisitos especificados quanto as características em Regulamento.



Imagem cedida pelo Médico Veterinário Thomas Bierhals.



Imagem cedida pelo Médico Veterinário Gilberto Moacir da Silva



OBRIGADA!

