

Estatísticas

e

Dados Básicos

de

Economia

Agrícola

JUNHO/2014

Ministério da Agricultura Pecuária e Abastecimento
Secretaria de Política Agrícola
Departamento de Economia Agrícola
Coordenação Geral de Análises Econômicas

SUMÁRIO

1. INDICADORES MACROECONÔMICOS	3
2. CRÉDITO RURAL	9
3. PRODUÇÃO, ÁREA E PRODUTIVIDADE	30
4. INSUMOS AGRÍCOLAS	37
5. COMÉRCIO EXTERIOR	42
6. PIB AGRONEGÓCIO, VBP, PREÇOS MÍNIMOS E BALANÇO DE OFERTA E DEMANDA	46

1. INDICADORES MACROECONÔMICOS



DECISÕES DO COPOM SOBRE TAXA DE JUROS

REUNIÃO			PERÍODO DE VIGÊNCIA		META DA TAXA	TAXA SELIC	
Nº	VIÉS ¹	DATA	DE	A	% A.A.	% NO PERÍODO	% A.A.
148 ^a	s.v.	27.1.2010	28.1.2010	17.3.2010	8,75	1,09	8,65
149 ^a	s.v.	17.3.2010	18.3.2010	27.04.2010	8,75	0,93	8,65
150 ^a	s.v.	28.4.2010	29.4.2010	9.6.2010	9,50	1,04	9,40
151 ^a	s.v.	9.6.2010	10.6.2010	21.7.2010	10,25	1,16	10,16
152 ^a	s.v.	21.7.2010	22.7.2010	01.09.2010	10,75	1,21	10,66
153 ^a	s.v.	1.9.2010	2.9.2010	20.10.2010	10,75	1,34	10,66
154 ^a	s.v.	20.10.2010	21.10.2010	08.12.2010	10,75	1,34	10,66
155 ^a	s.v.	08.12.2010	09.12.2010	19.01.2011	10,75	1,21	10,66
156 ^a	s.v.	19.1.2011	20.01.2011	2.3.2011	11,25	1,27	11,17
157 ^a	s.v.	2.3.2011	3.3.2011	20.4.2011	11,75	1,46	11,67
158 ^a	s.v.	20.4.2011	21.4.2011	8.6.2011	12,00	1,49	11,92
159 ^a	s.v.	8.6.2011	9.6.2011	20.7.2011	12,25	1,33	12,17
160 ^a	s.v.	20.7.2011	21.7.2011	31.8.2011	12,50	1,40	1,42
161 ^a	s.v.	31.8.2011	1.9.2011	19.10.2011	12,00	1,48	11,90
162 ^a	s.v.	19.10.2011	20.10.2011	30.11.2011	11,50	1,21	11,40
163 ^a	s.v.	30.11.2011	1.12.2011	18.1.2012	11,00	1,45	10,90
164 ^a	s.v.	18.1.2012	19.1.2012	7.3.2012	10,50	1,30	10,40
165 ^a	s.v.	7.3.2012	8.3.2012	18.4.2012	9,75	1,07	9,65
166 ^a	s.v.	18.4.2012	19.4.2012	30.5.2012	9,00	0,99	8,90
167 ^a	s.v.	30.5.2012	31.5.2012	11.7.2012	8,50	0,93	8,39
168 ^a	s.v.	11.7.2012	12.7.2012	29.08.2012	8,00	1,06	7,89
169 ^a	s.v.	29.08.2012	30.08.2012	10.10.2012	7,50	0,82	7,39
170 ^a	s.v.	10.10.2012	11.10.2012	28.11.2012	7,25	0,88	7,14
171 ^a	s.v.	28.11.2012	29.11.2012	16.1.2013	7,25	0,91	7,14
172 ^a	s.v.	16.1.2013	17.1.2013	6.3.2013	7,25	0,90	7,12
173 ^a	s.v.	6.3.2013	7.3.2013	17.4.2013	7,25	0,80	7,16
174 ^a	s.v.	17.4.2013	18.4.2013	29.5.2013	7,50	0,82	7,40
175 ^a	s.v.	29.5.2013	30.5.2013	10.7.2013	8,00	0,88	7,90
176 ^a	s.v.	10.7.2013	11.7.2013	28.8.2013	8,50	1,13	8,40
177 ^a	s.v.	28.8.2013	29.8.2013	9.10.2013	9,00	1,02	8,90
178 ^a	s.v.	9.10.2013	10.10.2013	27.11.2013	9,50	1,22	9,40
179 ^a	s.v.	27.11.2013	28.11.2013	15.01.2014	10,00	1,24	9,90
180 ^a	s.v.	15.1.2014	16.1.2014	26.2.2014	10,50	1,18	10,40
181 ^a	s.v.	26.2.2014	27.2.2014	2.4.2014	10,75	0,93	10,65
182 ^a	s.v.	2.4.2014	3.4.2014	28.5.2014	11,00	1,53	10,90
183 ^a	s.v.	28.5.2014	29.5.2014		11,00		

FONTE: BACEN

1 Define o *status* do viés decidido pelo Copom ou a utilização do viés em caso de alteração na taxa entre reuniões do Copom.

Convenção: viés - Utilização da faculdade para alterar a meta para a taxa Selic entre reuniões do Copom.

v.r. - definição de viés de redução para o período.

v.e. - definição de viés de elevação para o período.

s.v. - ausência de viés para o período.

e.x. - reunião extraordinária.

ELABORAÇÃO: DEAGRI/SPA/MAPA



INDICADORES ECONÔMICOS

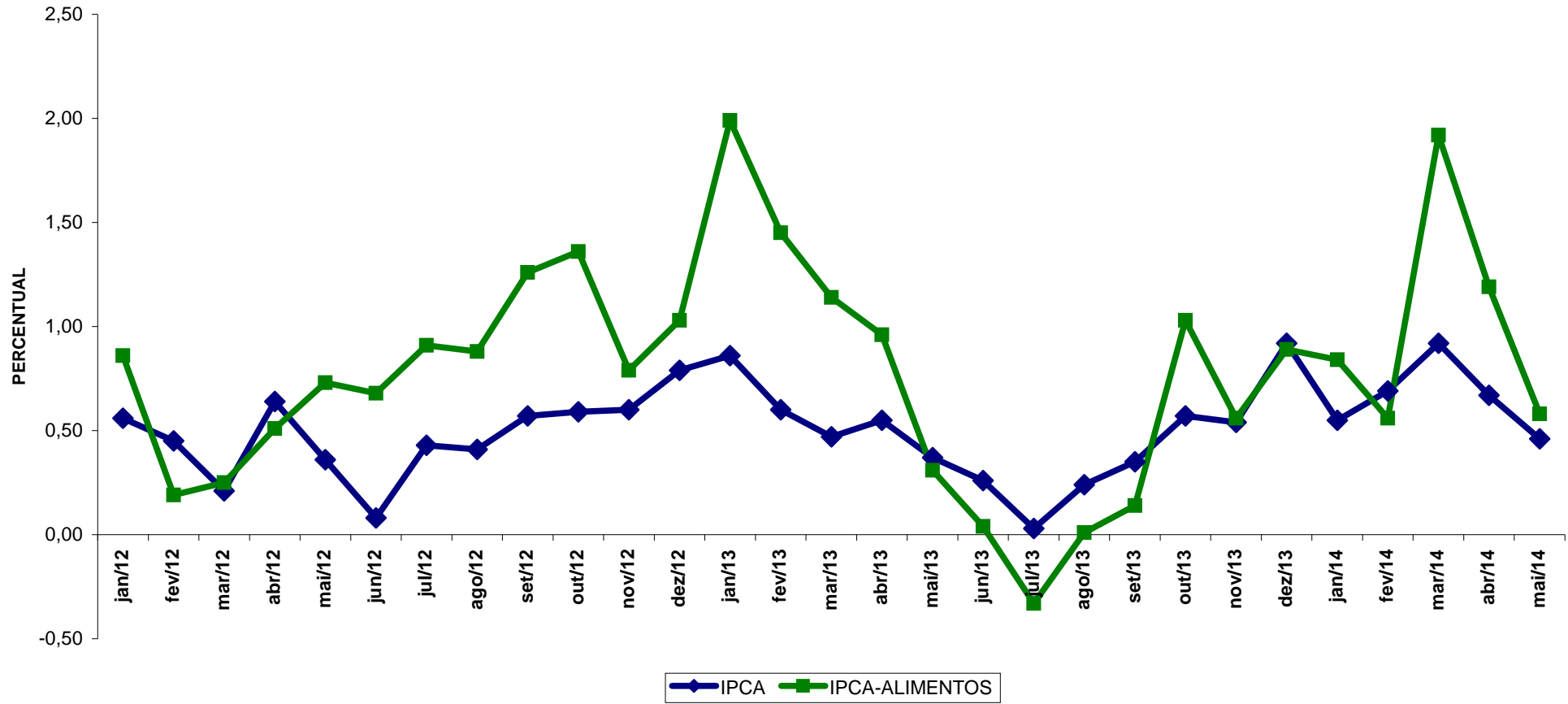
ÍNDICES DE PREÇOS

PERÍODO	IPCA	IPCA - alimentos	IGP-DI	IGP-M
2005	5,69	1,99	1,22	1,21
2006	3,14	1,22	3,79	3,83
2007	4,46	10,79	7,89	7,75
2008	5,90	11,11	9,10	9,81
2009	4,31	3,18	-1,43	-1,71
2010	5,91	10,39	11,30	11,32
2011	6,50	7,19	5,00	5,10
2012	5,84	9,86	8,10	7,82
jan/12	0,56	0,86	0,30	0,25
fev/12	0,45	0,19	0,07	-0,06
mar/12	0,21	0,25	0,56	0,43
abr/12	0,64	0,51	1,02	0,85
mai/12	0,36	0,73	0,91	1,02
jun/12	0,08	0,68	0,69	0,66
jul/12	0,43	0,91	1,52	1,34
ago/12	0,41	0,88	1,29	1,43
set/12	0,57	1,26	0,88	0,97
out/12	0,59	1,36	-0,31	0,02
nov/12	0,60	0,79	0,25	-0,03
dez/12	0,79	1,03	0,66	0,68
2013	5,91	8,48	5,53	5,52
jan/13	0,86	1,99	0,31	0,34
fev/13	0,60	1,45	0,20	0,29
mar/13	0,47	1,14	0,31	0,21
abr/13	0,55	0,96	-0,06	0,15
mai/13	0,37	0,31	0,32	0,00
jun/13	0,26	0,04	0,76	0,75
jul/13	0,03	-0,33	0,14	0,26
ago/13	0,24	0,01	0,46	0,15
set/13	0,35	0,14	1,36	1,50
out/13	0,57	1,03	0,63	0,86
nov/13	0,54	0,56	0,28	0,29
dez/13	0,92	0,89	0,69	0,60
2014				
jan/14	0,55	0,84	0,40	0,48
fev/14	0,69	0,56	0,85	0,38
mar/14	0,92	1,92	1,48	1,67
abr/14	0,67	1,19	0,45	0,78
mai/14	0,46	0,58	-0,45	-0,13

FONTE: BACEN, IBGE E FGV

ELABORAÇÃO: DEAGRI/SPA/MAPA

IPCA x IPCA ALIMENTOS MENSAL





MINISTÉRIO DA AGRICULTURA, PECUÁRIA E ABASTECIMENTO
Secretaria de Política Agrícola
Departamento de Economia Agrícola
Coordenação-Geral de Análises Econômicas

TAXA DE CÂMBIO

R\$/US\$

PERÍODO		FIM DO PERÍODO		MÉDIA DO PERÍODO	
		VENDA		VENDA	
		TAXA	VARIÇÃO (%)	TAXA	VARIÇÃO (%)
2011		1,8758	12,58	1,6746	-4,81
	Jan	1,6734	0,43	1,6749	-1,09
	Fev	1,6612	-0,73	1,6680	-0,41
	Mar	1,6287	-1,96	1,6591	-0,53
	Abr	1,5733	-3,40	1,5864	-4,38
	Mai	1,5799	0,42	1,6135	1,70
	Jun	1,5611	-1,19	1,5870	-1,64
	Jul	1,5563	-0,31	1,5639	-1,46
	Ago	1,5872	1,99	1,5970	2,11
	Set	1,8544	16,83	1,7498	9,57
	Out	1,6885	-8,95	1,7726	1,30
	Nov	1,8109	7,25	1,7905	1,01
	Dez	1,8758	3,58	1,8369	2,59
2012		2,0435	8,94	1,9550	16,74
	Jan	1,7391	-7,29	1,7897	-2,57
	Fev	1,7092	-1,72	1,7184	-3,98
	Mar	1,8221	6,61	1,7953	4,48
	Abr	1,8918	3,83	1,8548	3,32
	Mai	2,0223	6,90	1,9860	7,07
	Jun	2,0213	-0,05	2,0492	3,18
	Jul	2,0499	1,41	2,0287	-1,00
	Ago	2,0372	-0,62	2,0294	0,03
	Set	2,0306	-0,32	2,0281	-0,07
	Out	2,0313	0,03	2,0298	0,09
	Nov	2,1074	3,75	2,0678	1,87
	Dez	2,0435	-3,03	2,0778	0,49
2013		2,3426	14,64	2,1605	10,51
	Jan	1,9883	-2,70	2,0311	-2,25
	Fev	1,9754	-0,65	1,9733	-2,85
	Mar	2,0138	1,94	1,9828	0,49
	Abr	2,0017	-0,60	2,0022	0,98
	Mai	2,1319	6,50	2,0348	1,63
	Jun	2,2156	3,93	2,1730	6,79
	Jul	2,2903	3,37	2,2522	3,65
	Ago	2,3725	3,59	2,3422	4,00
	Set	2,2300	-6,01	2,2705	-3,06
	Out	2,2026	-1,23	2,1886	-3,61
	Nov	2,3249	5,55	2,2954	4,88
	Dez	2,3426	0,76	2,3455	2,18
2014					
	Jan	2,4263	3,57	2,3822	1,57
	Fev	2,3334	-3,83	2,3837	0,06
	Mar	2,2630	-3,02	2,3261	-2,42
	Abr	2,2360	-1,19	2,2328	-4,01
	Mai	2,2390	0,13	2,2209	-0,53

FONTE: BACEN

ELABORAÇÃO: DEAGRI/SPA/MAPA



TAXAS DE JUROS EFETIVAS

PERÍODO	SELIC		TJLP	
	% a.m.	% a.a.	% a.m.	% a.a.
2011				
Jan	0,86	10,85	0,49	6,00
Fev	0,84	11,17	0,49	6,00
Mar	0,92	11,62	0,49	6,00
Abr	0,84	11,74	0,49	6,00
Mai	0,99	11,92	0,49	6,00
Jun	0,96	12,10	0,49	6,00
Jul	0,97	12,25	0,49	6,00
Ago	1,07	12,42	0,49	6,00
Set	0,94	11,91	0,49	6,00
Out	0,88	11,70	0,49	6,00
Nov	0,86	11,40	0,49	6,00
Dez	0,91	10,90	0,49	6,00
2012				
Jan	0,89	10,70	0,49	6,00
Fev	0,75	10,40	0,49	6,00
Mar	0,82	9,82	0,49	6,00
Abr	0,71	9,35	0,49	6,00
Mai	0,74	8,87	0,49	6,00
Jun	0,64	8,39	0,49	6,00
Jul	0,68	8,07	0,45	5,50
Ago	0,69	7,85	0,45	5,50
Set	0,54	7,39	0,45	5,50
Out	0,61	7,23	0,45	5,50
Nov	0,55	7,14	0,45	5,50
Dez	0,55	7,16	0,45	5,50
2013				
Jan	0,60	7,11	0,41	5,00
Fev	0,49	7,13	0,41	5,00
Mar	0,55	7,15	0,41	5,00
Abr	0,61	7,26	0,41	5,00
Mai	0,60	7,42	0,41	5,00
Jun	0,61	7,90	0,41	5,00
Jul	0,72	8,23	0,41	5,00
Ago	0,71	8,45	0,41	5,00
Set	0,71	8,90	0,41	5,00
Out	0,81	9,25	0,41	5,00
Nov	0,72	9,45	0,41	5,00
Dez	0,79	9,90	0,41	5,00
2014				
Jan	0,85	10,17	0,41	5,00
Fev	0,79	10,42	0,41	5,00
Mar	0,77	10,65	0,41	5,00
Abr	0,82	10,87	0,41	5,00
Mai	0,87	10,90	0,41	5,00

FONTE: BACEN
ELABORAÇÃO: DEAGRI/SPA/MAPA

2. CRÉDITO RURAL



MINISTÉRIO DA AGRICULTURA, PECUÁRIA E ABASTECIMENTO
Secretaria de Política Agrícola
Departamento de Economia Agrícola
Coordenação-Geral de Análises Econômicas

FINANCIAMENTO RURAL - PROGRAMAÇÃO E APLICAÇÃO EFETIVA DE RECURSOS
Safras 1999/2000 a 2000/2001

Fontes de recursos ou programas	1999/2000			2000/2001		
	Programação total (a)	Aplicação jul99 a jun00 (b)	Desemb. relativo (b)/(a)	Programação total (a)	Aplicação jul00 a jun01 (b)	Desemb. relativo (b)/(a)
1. Custeio e Comercialização	6.353,7	9.990,1	157%	8.180,0	12.853,7	157%
1.1 a Juros controlados	5.562,0	9.314,3	167%	6.730,0	11.837,0	176%
Exigibilidades ⁽¹⁾	2.550,0	6.204,1	243%	3.480,0	8.878,0	255%
Poupança rural	1.800,0	2.084,7	116%	1.800,0	1.896,1	105%
FUNCAFE	534,0	539,0	101%	650,0	501,9	77%
Proger rural	678,0	486,5	72%	800,0	561,0	70%
-Banco do Brasil	500,0	439,9	88%	500,0	435,5	87%
-Banco do NE	100,0	-	-	100,0	23,2	23%
-Bancos Cooperativos	78,0	46,6	60%	200,0	102,3	51%
-Bancos da Amazônia	-	-	-	-	-	-
1.2 a Juros livres	791,7	675,8	85%	1.450,0	1.016,7	70%
Poupança Rural (MCR 6-4)	-	-	-	-	-	-
Recursos Livres	791,7	617,4	78%	1.450,0	898,5	62%
BB - CPR - Aval/compra	-	-	-	-	-	-
BB - Agroindústria	-	-	-	-	-	-
Recursos Externos - 63 Rural	-	58,4	-	-	118,2	-
2. Investimento	2.159,3	1.866,8	86%	3.937,0	2.911,1	74%
2.1 Programas do BNDES	709,3	342,0	48%	2.887,0	1.693,3	59%
Moderfrota	209,3	209,3	100%	1.627,0	1.484,0	91%
Moderagro	300,0	100,1	33%	750,0	161,9	22%
Moderinfra	-	-	-	-	-	-
Prodefruta	-	-	-	170,0	12,1	7%
Prodeagro	-	-	-	140,0	8,2	6%
Propflora	-	-	-	-	-	-
Prodecoop	-	-	-	-	-	-
Proleite/Prolapeç	200,0	32,6	16%	200,0	27,1	14%
Brucelose/Tuberculose	-	-	-	-	-	-
2.2 Demais linhas/programas	1.450,0	1.524,8	105%	1.050,0	1.217,8	116%
Fundos Const.	950,0	866,6	91%	550,0	1.066,8	194%
FINAME Agríc. Esp.	500,0	618,3	124%	500,0	127,1	25%
Proger Rural(BB)	-	-	-	-	-	-
Recursos Externos - 63 Rural	-	39,9	-	-	23,9	-
3. AGRICULTURA EMPRESARIAL (1+2)	8.513,0	11.857,0	139%	12.117,0	15.764,8	130%
4. Agricultura Familiar (Pronaf)	-	-	-	3.942,0	2.168,0	55%
5. AGRICULTURA TOTAL (3+4)	8.513,0	11.857,0	139%	16.059,0	17.932,8	112%
6. Outros Créditos						
6.1 FAT Giro Rural						
Banco do Brasil						
Demais bancos						
6.2 BB Coopgiro FAT						
6.3 FCO Comercializ./Ferugem. Soja						
7. TOTAL GERAL (5 + 6)	8.513,0	11.857,0	139%	16.059,0	17.932,8	112%

FONTES: Relatórios RECOR/BACEN; informações do BNDES, BB, BNB, BASA, BANCOOB e SICREDI.

Notas:

(1) aplicação efetiva de recursos da safra X t: no tempo t, os dados da safra são preliminares, pois os bancos ajustam esses valores. No tempo (t+1), quando em curso a safra seguinte Y, os dados da safra X são efetivos e os da safra Y são preliminares.

(2) Até a safra 2003/2004 não havia a fonte Exigibilidade Pronaf. A partir dessa safra foram deduzidos da Exigibilidade do Bacen/Recor, os dados do Pronaf fonte Exigibilidade (do BB, Sicredi, Bancoob, Basa e BNB). Evitar dupla contagem. Essa alteração foi efetuada no decorrer da safra 06/07. Por isso, os dados mensais dessa safra já contemplam essa dedução da Exigibilidade.

(3) Inclusão de Recursos Externos 63 Rural. Essa alteração foi efetuada na safra 07/08; por isso os dados mensais dessa safra já contam com essa inclusão.

Nas safras anteriores, a inclusão dessa fonte de recursos foi efetuada apenas no **consolidado da série histórica**. A tabela consolidada do arquivo mensal não foi alterada.

4) safras 1999/2000, 2000/2001 e 2001/2002: não foram encontrados arquivos de dados mensais.

ELABORAÇÃO: DEAGRI/SPA/MAPA



MINISTÉRIO DA AGRICULTURA, PECUÁRIA E ABASTECIMENTO
Secretaria de Política Agrícola
Departamento de Economia Agrícola
Coordenação-Geral de Análises Econômicas

FINANCIAMENTO RURAL - PROGRAMAÇÃO E APLICAÇÃO EFETIVA DE RECURSOS
Safras 2001/2002 a 2002/2003

(em R\$ milhões)

Fontes de recursos ou programas	2001/2002			2002/2003		
	Programação total (a)	Aplicação jul/01 a jun/02 (b)	Desemb. relativo (b)/(a)	Programação total (a)	Aplicação jul/02 a jun/03 (b)	Desemb. relativo (b)/(a)
1. Custeio e Comercialização	10.840,0	14.387,1	133%	14.320,0	22.620,5	158%
1.1 a Juros controlados	9.740,0	13.416,6	138%	11.320,0	18.612,4	164%
Exigibilidades ⁽¹⁾	6.500,0	10.351,8	159%	7.500,0	14.207,2	189%
Poupança rural	1.800,0	2.364,1	131%	2.200,0	3.098,3	141%
FUNCAFE	700,0	156,7	22%	700,0	551,6	79%
Proger rural	740,0	544,1	74%	920,0	755,3	82%
-Banco do Brasil	400,0	402,0	101%	500,0	526,2	105%
-Banco do NE	100,0	-	-	100,0	0,4	0%
-Bancos Cooperativos	240,0	142,1	59%	320,0	228,7	71%
-Bancos da Amazônia	-	-	-	-	-	-
1.2 a Juros livres	1.100,0	970,6	88%	3.000,0	4.008,1	134%
Poupança Rural (MCR 6-4)	-	-	-	1.200,0	2.254,5	188%
Recursos Livres	1.100,0	954,4	87%	1.000,0	1.262,2	126%
BB - CPR - Aval/compra	-	-	-	800,0	487,0	61%
BB - Agroindústria	-	-	-	-	-	-
Recursos Externos - 63 Rural	-	16,2	-	-	4,3	-
2. Investimento	4.880,0	3.904,1	80%	6.220,0	5.040,2	81%
2.1 Programas do BNDES	3.330,0	2.446,9	73%	4.420,0	2.871,9	65%
Moderfrota	1.920,0	1.991,7	104%	2.590,0	2.107,5	81%
Moderagro	750,0	302,1	40%	570,0	508,5	89%
Moderinfra	100,0	45,3	45%	300,0	115,4	38%
Prodefruta	170,0	52,4	31%	380,0	66,0	17%
Prodeagro	190,0	17,5	9%	140,0	24,4	17%
Propflora	-	-	-	60,0	0,8	1%
Prodecoop	-	-	-	250,0	22,7	9%
Proleite/Prolapec	200,0	37,9	19%	100,0	26,7	27%
Brucelose/Tuberculose	-	-	-	30,0	-	-
2.2 Demais linhas/programas	1.550,0	1.457,2	94%	1.800,0	2.168,3	120%
Fundos Const.	950,0	1.268,3	134%	1.200,0	1.391,1	116%
FINAME Agríc. Esp.	500,0	130,2	26%	500,0	664,2	133%
Proger Rural(BB)	100,0	49,0	49%	100,0	106,5	106%
Recursos Externos - 63 Rural	-	9,6	-	-	6,5	-
3. AGRICULTURA EMPRESARIAL (1+2)	15.720,0	18.291,2	116%	20.540,0	27.660,6	135%
4. Agricultura Familiar (Pronaf)	4.196,0	2.180,0	52%	4.196,0	2.376,5	57%
5. AGRICULTURA TOTAL (3+4)	19.916,0	20.471,2	103%	24.736,0	30.037,1	121%
6. Outros Créditos						
6.1 FAT Giro Rural						
Banco do Brasil						
Demais bancos						
6.2 BB Coopgiro FAT						
6.3 FCO Comercializ./Ferugem. Soja						
7. TOTAL GERAL (5 + 6)	19.916,0	20.471,2	103%	24.736,0	30.037,1	121%

FONTE: Relatórios RECOR/BACEN; informações do BNDES, BB, BNB, BASA, BANCOOB e SICREDI.

Notas:

(1) aplicação efetiva de recursos da safra X_t no tempo t, os dados da safra são preliminares, pois os bancos ajustam esses valores. No tempo (t+1), quando em curso a safra seguinte Y, os dados da safra X são efetivos e os da safra Y são preliminares.

(2) Até a safra 2003/2004 não havia a fonte Exigibilidade Pronaf. A partir dessa safra foram deduzidos da Exigibilidade do Bacen/Recor, os dados do Pronaf fonte Exigibilidade (do BB, Sicredi, Bancoob, Basa e BNB). Evitar dupla contagem. Essa alteração foi efetuada no decorrer da safra 06/07. Por isso, os dados mensais dessa safra já contemplam essa dedução da Exigibilidade.

(3) Inclusão de Recursos Externos 63 Rural. Essa alteração foi efetuada na safra 07/08; por isso os dados mensais dessa safra já contam com essa inclusão.

Nas safras anteriores, a inclusão dessa fonte de recursos foi efetuada apenas no **consolidado da série histórica**. A tabela consolidada do arquivo mensal não foi alterada.

4) safras 1999/2000, 2000/2001 e 2001/2002: não foram encontrados arquivos de dados mensais.

ELABORAÇÃO:DEAGR/SPA/MAPA



MINISTÉRIO DA AGRICULTURA, PECUÁRIA E ABASTECIMENTO
Secretaria de Política Agrícola
Departamento de Economia Agrícola
Coordenação-Geral de Análises Econômicas

FINANCIAMENTO RURAL - PROGRAMAÇÃO E APLICAÇÃO EFETIVA DE RECURSOS
Safras 2003/2004 a 2004/2005

(em R\$ milhões)

Fontes de recursos ou programas	2003/2004			2004/2005		
	Programação total (a)	Aplicação jul/03 a junho/04 (b)	Desemb. relativo (b)/(a)	Programação total (a)	Aplicação jul/04 a jun/05 (b)	Desemb. relativo (b)/(a)
1. Custeio e Comercialização	21.400,0	27.945,0	131%	28.750,0	33.865,4	118%
1.1 a Juros controlados	16.400,0	19.886,9	121%	17.700,0	21.619,0	122%
Exigibilidades (1)	11.000,0	13.689,6	124%	11.500,0	15.515,9	135%
Poupança rural	3.900,0	5.536,5	142%	4.500,0	4.733,3	105%
FUNCAFE	800,0	255,7	32%	1.000,0	907,6	91%
Proger rural	700,0	405,1	58%	700,0	462,3	66%
-Banco do Brasil	350,0	296,0	85%	300,0	231,5	77%
-Banco do NE	-	0,3	-	-	-	-
-Bancos Cooperativos	350,0	108,8	31%	350,0	230,8	66%
-Bancos da Amazônia	-	-	-	50,0	-	-
1.2 a Juros livres	5.000,0	8.058,2	161%	11.050,0	12.246,4	111%
Poupança Rural (MCR 6-4)	3.000,0	3.952,3	132%	5.750,0	4.407,8	77%
Recursos Livres	1.000,0	2.018,8	202%	2.300,0	2.208,4	96%
BB - CPR - Aval/compra	1.000,0	2.087,1	209%	2.000,0	5.630,1	282%
BB - Agroindústria	-	-	-	1.000,0	-	-
Recursos Externos - 63 Rural	-	-	-	-	-	-
2. Investimento	5.750,0	7.252,9	126%	10.700,0	8.023,2	75%
2.1 Programas do BNDES	4.000,0	3.749,8	94%	8.100,0	5.212,8	64%
Moderfrota	2.000,0	2.020,3	101%	5.500,0	3.039,2	55%
Moderagro	600,0	933,4	156%	900,0	1.044,4	116%
Moderinfra	500,0	416,3	83%	700,0	444,3	63%
Prodefruta	240,0	85,1	35%	200,0	81,5	41%
Prodeagro	60,0	143,9	240%	200,0	285,0	142%
Propflora	50,0	10,6	21%	50,0	29,6	59%
Prodecoop	450,0	140,1	31%	550,0	288,8	53%
Proleite/Prolapec	100,0	-	-	-	-	-
Brucelose/Tuberculose	-	-	-	-	-	-
2.2 Demais linhas/programas	1.750,0	3.503,2	200%	2.600,0	2.810,4	108%
Fundos Const.	1.000,0	1.428,7	143%	2.000,0	2.132,8	107%
FINAME Agríc. Esp.	500,0	1.777,6	356%	500,0	538,5	108%
Proger Rural(BB)	250,0	249,3	100%	100,0	91,0	91%
Recursos Externos - 63 Rural	-	47,6	-	-	48,1	-
3. AGRICULTURA EMPRESARIAL (1+2)	27.150,0	35.197,9	130%	39.450,0	41.888,6	106%
4. Agricultura Familiar (Pronaf)	5.400,0	4.369,4	81%	7.000,0	5.626,8	80%
5. AGRICULTURA TOTAL (3+4)	32.550,0	39.567,4	122%	46.450,0	47.515,4	102%
6. Outros Créditos					66,7	
6.1 FAT Giro Rural						
Banco do Brasil						
Demais bancos						
6.2 BB Coopgiro FAT						
6.3 FCO Comercializ./Ferugem. Soja					66,7	
7. TOTAL GERAL (5 + 6)	32.550,0	39.567,4	122%	46.450,0	47.582,1	102%

Fonte: Relatórios RECOR/BACEN; informações do BNDES, BB, BNB, BASA, BANCOOB e SICREDI.

Notas:

(1) aplicação efetiva de recursos da safra X_t no tempo t, os dados da safra são preliminares, pois os bancos ajustam esses valores. No tempo (t+1), quando em curso a safra seguinte Y, os dados da safra X são efetivos e os da safra Y são preliminares.

(2) Até a safra 2003/2004 não havia a fonte Exigibilidade Pronaf. A partir dessa safra foram deduzidos da Exigibilidade do Bacen/Recor, os dados do Pronaf fonte Exigibilidade (do BB, Sicredi, Bancoob, Basa e BNB). Evitar dupla contagem.

Essa alteração foi efetuada no decorrer da safra 06/07. Por isso, os dados mensais dessa safra já contemplam essa dedução da Exigibilidade.

(3) Inclusão de Recursos Externos 63 Rural. Essa alteração foi efetuada na safra 07/08; por isso os dados mensais dessa safra já contam com essa inclusão.

Nas safras anteriores, a inclusão dessa fonte de recursos foi efetuada apenas no **consolidado da serie historica**. A tabela consolidada do arquivo mensal não foi alterada.

4) safras 1999/2000, 2000/2001 e 2001/2002: não foram encontrados arquivos de dados mensais.

ELABORAÇÃO: DEAGRI/SP/AMAPA



MINISTÉRIO DA AGRICULTURA, PECUÁRIA E ABASTECIMENTO
Secretaria de Política Agrícola
Departamento de Economia Agrícola
Coordenação-Geral de Análises Econômicas

FINANCIAMENTO RURAL - PROGRAMAÇÃO E APLICAÇÃO DE RECURSOS
Safras 2005/2006 a 2006/2007

(em R\$ milhões)

Fontes de recurso ou programas	2005/2006			2006/2007		
	Programação total (a)	Aplicação jul/05 a jun/06 (b)	Desemb. relativo (b)/(a)	Programação total (a)	Aplicação jul/06 a jun/07 (b)	Desemb. relativo (b)/(a)
1. Custeio e Comercialização	33.200,0	36.959,4	111%	41.400,0	40.600,6	98%
1.1 a Juros controlados	20.900,0	22.888,3	110%	30.100,0	30.184,9	100%
Exigibilidades (1)	15.200,0	16.335,6	107%	20.400,0	20.390,0	100%
Poupança rural	4.000,0	5.079,0	127%	8.000,0	7.918,5	99%
FUNCAFE	1.000,0	1.144,7	114%	1.000,0	1.661,0	166%
Proger rural	700,0	329,0	47%	700,0	215,4	31%
-Banco do Brasil	300,0	156,9	52%	300,0	113,5	38%
-Banco do NE	-	-	-	-	-	-
-Bancos Cooperativos	380,0	172,1	45%	380,0	101,9	27%
-Bancos da Amazônia	20,0	-	-	20,0	-	-
1.2 a Juros livres	12.300,0	14.071,1	114%	11.300,0	10.415,7	92%
Poupança Rural (MCR 6-4)	5.000,0	3.447,3	69%	6.000,0	938,4	16%
Recursos Livres	2.300,0	2.126,5	92%	2.300,0	2.094,3	91%
BB - CPR - Aval/compra	5.000,0	3.588,2	72%	3.000,0	1.625,6	54%
BB - Agroindústria	-	4.819,5	-	-	5.443,3	-
Recursos Externos - 63 Rural	-	89,6	-	-	314,09	-
2. Investimento	11.150,0	5.616,7	50%	8.600,0	5.423,8	63%
2.1 Programas do BNDES	8.550,0	3.299,5	39%	6.100,0	2.895,0	47%
Moderfrota	5.500,0	1.406,1	26%	3.000,0	1.536,7	51%
Moderagro	1.200,0	854,6	71%	1.200,0	884,87	74%
Moderinfra	700,0	282,8	40%	500,0	169,526	34%
Prodefruta	200,0	96,9	48%	150,0	-	-
Prodeagro	300,0	304,6	102%	500,0	-	-
Propflora	100,0	50,3	50%	100,0	54,0	54%
Prodecoop	550,0	304,2	55%	450,0	239,4	53%
Proleite/Prolapec	-	-	-	200,0	10,5	5%
2.2 Demais linhas/programas	2.600,0	2.317,2	89%	2.500,0	2.528,8	101%
Fundos Const.	2.000,0	2.090,6	105%	2.200,0	2.179,0	99%
FINAME Agríc. Esp.	500,0	32,7	7%	200,0	14,5	7%
Proger Rural(BB)	100,0	52,7	53%	100,0	50,6	51%
Recursos Externos - 63 Rural	-	141,2	-	-	284,7	-
3. AGRICULTURA EMPRESARIAL (1+2)	44.350,0	42.576,0	96%	50.000,0	46.024,4	92%
4. Agricultura Familiar (Pronaf)	9.000,0	7.035,6	78%	10.000,0	7.844,9	78%
5. AGRICULTURA TOTAL (3+4)	53.350,0	49.611,6	93%	60.000,0	53.869,3	90%
6. Outros Créditos	3.500,0	749,9		3.000,0	3.288,3	110%
6.1 FAT Giro Rural	3.000,0	603,0		3.000,0	3.250,8	108%
Banco do Brasil	2.000,0	506,6		2.500,0	2.829,0	113%
Demais bancos	1.000,0	96,4		500,0	421,8	84%
6.2 BB Coopgiro FAT	-	-		-	37,5	-
6.3 FCO Comercializ./Ferugem. Soja	500,0	146,9		-	0,0	-
	-	-		-	-	-
7. TOTAL GERAL (5 + 6)	56.850,0	50.361,5	89%	63.000,0	57.157,6	91%

Fonte: Relatórios RECOR/BACEN; informações do BNDES, BB, BNB, BASA, BANCOOB e SICREDI.

Notas:

(1) aplicação efetiva de recursos da safra X; no tempo t, os dados da safra são preliminares, pois os bancos ajustam esses valores. No tempo (t+1), quando em curso a safra seguinte Y,

os dados da safra X são efetivos e os da safra Y são preliminares.

(2) Até a safra 2003/2004 não havia a fonte Exigibilidade Pronaf. A partir dessa safra foram deduzidos da Exigibilidade do Bacen/Recor, os dados do Pronaf fonte Exigibilidade (do BB, Sicredi, Bancoob, Basa e BNB). Evitar dupla contagem.

Essa alteração foi efetuada no decorrer da safra 06/07. Por isso, os dados mensais dessa safra já contemplam essa dedução da Exigibilidade.

(3) Inclusão de Recursos Externos 63 Rural. Essa alteração foi efetuada na safra 07/08; por isso os dados mensais dessa safra já contam com essa inclusão.

Nas safras anteriores, a inclusão dessa fonte de recursos foi efetuada apenas no consolidado da série histórica. A tabela consolidada do arquivo mensal não foi alterada.

4) safras 1999/2000, 2000/2001 e 2001/2002: não foram encontrados arquivos de dados mensais.

ELABORAÇÃO: DEAGRI/SPA/MAPA



MINISTÉRIO DA AGRICULTURA, PECUÁRIA E ABASTECIMENTO
Secretaria de Política Agrícola
Departamento de Economia Agrícola
Coordenação-Geral de Análises Econômicas

FINANCIAMENTO RURAL - PROGRAMAÇÃO E APLICAÇÃO EFETIVA DE RECURSOS
Safrá 2007/2008

(em R\$ milhões)

Fontes de recursos ou programas	2007/2008		
	Programação jul/07 a jun/08 (a)	Aplicação jul/07 a jun/08 (b)	Desemb. relativo (%) (b)/(a)
1. Custeio e Comercialização	49.100,0	58.415,7	119%
1.1 a Juros controlados	37.850,0	42.105,8	111%
Exigibilidades (1)	28.400,0	32.988,5	116%
Poupança rural	5.500,0	7.123,5	130%
FUNCAFE	1.750,0	1.581,6	90%
Proger rural	2.200,0	412,3	19%
-Banco do Brasil	1.800,0	317,1	18%
-Bancos Cooperativos E BASA	400,0	95,1	24%
1.2 a Juros livres	11.250,0	16.309,8	145%
Poupança Rural (MCR 6-4)	2.600,0	1.293,0	50%
Recursos Livres	2.300,0	2.000,4	87%
BB - CPR - Aval/compra	2.000,0	1.447,0	72%
BB - Agroindústria	4.350,0	11.159,6	257%
Recursos Externos - 63 Rural	-	409,84	
2. Investimento	8.900,0	7.451,1	84%
2.1 Programas do BNDES	6.100,0	3.799,8	62%
Moderfrota	3.000,0	2.025,7	68%
Moderagro	1.850,0	574,196	31%
Moderinfra	500,0	174,871	35%
Produsa(Moderagro solo e Prolapec)	200,0	403,9	2,0
Propflora	100,0	49,1	49%
Prodecoop	450,0	572,1	127%
Proleite/Prolapec	-	0,0	
2.2 Demais linhas/programas	2.800,0	3.651,2	130%
Fundos Const.	2.500,0	3.020,3	121%
FINAME Agríc. Esp.	200,0	5,5	3%
Proger Rural(BB)	100,0	274,4	274%
Recursos Externos - 63 Rural		351,0	
3. AGRICULTURA EMPRESARIAL (1+2)	58.000,0	65.866,7	114%
4. Agricultura Familiar (Pronaf)	12.000,0	8.065,8	67%
5. AGRICULTURA TOTAL (3+4)	70.000,0	73.932,6	106%
6. Outros Créditos	-	158,0	-
6.1 FAT Giro Rural	-	156,9	-
Banco do Brasil	-	37,2	-
Demais bancos	-	119,7	-
6.2 BB Coopgiro FAT		1,1	
7. TOTAL GERAL (5 + 6)	70.000,0	74.090,6	106%

FONTE: Relatórios RECOR/BACEN; informações do BNDES, BB, BNB, BASA, BANCOOB e SICREDI.

Notas:

(1) aplicação efetiva de recursos da safra X_t no tempo t, os dados da safra são preliminares, pois os bancos ajustam esses valores. No tempo (t+1), quando em curso a safra seguinte Y,

os dados da safra X são efetivos e os da safra Y são preliminares.

(2) Até a safra 2003/2004 não havia a fonte Exigibilidade Pronaf. A partir dessa safra foram deduzidos da Exigibilidade do Bacen/Recor, os dados do Pronaf fonte

Essa alteração foi efetuada no decorrer da safra 06/07. Por isso, os dados mensais dessa safra já contemplam essa dedução da Exigibilidade.

(3) Inclusão de Recursos Externos 63 Rural. Essa alteração foi efetuada na safra 07/08; por isso os dados mensais dessa safra já contam com essa inclusão.

Nas safras anteriores, a inclusão dessa fonte de recursos foi efetuada apenas no consolidado da série histórica. A tabela consolidada do arquivo mensal não foi alterada.

4) safras 1999/2000, 2000/2001 e 2001/2002: não foram encontrados arquivos de dados mensais.

ELABORAÇÃO: DEAGRI/SPA/MAPA



MINISTÉRIO DA AGRICULTURA, PECUÁRIA E ABASTECIMENTO
Secretaria de Política Agrícola
Departamento de Economia Agrícola
Coordenação-Geral de Análises Econômicas

FINANCIAMENTO RURAL - PROGRAMAÇÃO E APLICAÇÃO EFETIVA DE RECURSOS
Safras 2008/2009 a 2009/2010

(em R\$ milhões)

Fontes de recursos ou programas	2008/2009			2009/2010		
	Programação jul/08 a jun/09	Aplicação jul/08 a jun/09	Desemb. relativo (%)	Programação jul/09 a jun/10	Aplicação jul/09 a jun/10	Desemb. relativo (%)
	(a)	(b)	(b)/(a)	(a)	(b)	(b)/(a)
1. Custeio e Comercialização	54.800,0	55.491,1	101%	66.200,0	65.003,4	91%
1.1 Juros controlados	45.053,0	42.506,2	94%	54.200,0	49.503,4	96%
1.1.1 Rec.Obrigatório MCR 6-2 (6,75% a.a.) ⁽¹⁾	30.000,0	28.755,9	96%	30.537,0	29.315,1	87%
1.1.2 Poupança Rural MCR 6-4 (6,75% a.a.) ⁽²⁾	10.653,0	11.318,4	106%	17.500,0	15.167,9	5%
1.1.3 Recursos Próprios (6,75%aa) ⁽³⁾	-	-	-	750,0	34,8	65%
1.1.4 FUNCAFE (6,75% a. a.)	2.200,0	2.045,5	93%	1.950,0	1.270,4	67%
1.1.5 Pronamp Rural (6,25% a.a.) ⁽⁴⁾	2.200,0	386,5	18%	3.463,0	2.332,1	313%
- Banco do Brasil	1.955,0	210,7	11%	625,0	1.959,3	85%
- Bancos Cooperativos e BASA	245,0	175,8	72%	438,0	372,8	85%
1.1.6 Fundos Constitucionais ⁽⁵⁾	-	-	-	-	1.383,1	1,3
1.2 Juros livres	9.747,0	12.984,9	133%	12.000,0	15.500,0	54%
1.2.1 Poupança Rural (MCR 6-4) ⁽⁶⁾	1.147,0	1.461,7	127%	3.500,0	1.877,2	51%
1.2.2 Recursos Livres ⁽⁷⁾	7.000,0	3.872,2	55%	3.500,0	1.797,4	40%
1.2.3 CPR Aval/Compra	1.600,0	1.472,1	92%	3.000,0	1.213,3	648%
1.2.4 BB-Agroindustrial (MCR 6-4)	-	5.578,9	-	1.500,0	9.724,5	1,8
1.2.5 Recursos Externos - 63 Rural	-	600,1	-	500,0	887,6	0,7
2. Investimento	10.200,0	9.425,1	92%	14.500,0	10.255,5	36%
2.1 Programas do BNDES	6.500,0	4.323,7	67%	10.000,0	3.635,5	10%
2.1.1 Moderfrota (9,5%aa)	2.500,0	1.903,3	76%	2.000,0	199,6	45%
2.1.2 Moderagro (6,75%aa)	850,0	512,3	60%	850,0	385,4	27%
2.1.3 Moderinfra (6,75%aa)	500,0	261,7	52%	500,0	136,8	32%
2.1.4 Produsa (5,75%aa e 6,75%aa)	1.000,0	160,9	16%	1.500,0	475,3	36%
2.1.5 Propflora (6,75%aa)	150,0	81,7	54%	150,0	53,7	81%
2.1.6 Prodecoop (6,75%aa)	1.000,0	939,1	94%	2.000,0	1.616,4	7%
2.1.7 Moderfrota Pronamp (7,5%aa)	500,0	464,7	93%	1.000,0	70,0	35%
2.1.8 Procap - Agro (6,75%aa)	-	-	-	2.000,0	698,3	0,3
2.1.9 Programa ABC - BNDES/BB (5,5% aa)	-	-	-	-	-	1,5
2.2 Demais linhas/programas	3.700,0	5.101,4	138%	4.500,0	6.620,0	68%
2.2.1 Fundos Constitucionais (5% a 8,5% aa) ⁽⁷⁾	3.500,0	4.540,1	130%	3.500,0	2.391,0	173%
2.2.2 Pronamp (6,25% a.a.)	200,0	251,9	126%	500,0	864,8	0%
2.2.3 Pronamp -Recursos BNDES (6,25%aa)	-	-	-	500,0	-	-
2.2.4 Recursos Externos - 63 Rural	-	309,4	-	-	186,9	-
2.2.5 Rec.Obrigatório MCR 6-2 (6,75% a.a.) ⁽¹⁾	-	-	-	-	2.461,4	-
2.2.6 Poupança Rural (MCR 6-4) ⁽⁵⁾	-	-	-	-	283,0	-
2.2.7 Recursos Livres ⁽⁶⁾	-	-	-	-	432,8	-
3. Linhas Especiais a Juros Controlados				12.300,0	11.514,6	0,6
3.1 BNDES/BB Procer - Agroindústrias (11,25%aa)	-	-	-	10.000,0	6.480,9	65%
3.2 BNDES/BB-PASS Álcool (9,0%aa)	-	-	-	2.300,0	514,2	22%
3.3 BNDES PSI-BK (6,5%aa)	-	-	-	-	4.519,5	-
3. AGRICULTURA EMPRESARIAL (1+2)	65.000,0	64.916,2	100%	93.000,0	86.773,5	93%
4. Agricultura Familiar (Pronaf)	13.000,0	9.489,0	73%	15.000,0	11.493,2	77%
5. AGRICULTURA TOTAL (3+4)	78.000,0	74.405,2	95%	108.000,0	98.266,8	91%

Fonte: RECOR/BACEN, BNDES, BB, BNB, BASA, BANCOOB e SICREDI.

Elaboração: MAPA/SPA/DEAGRI

Notas

(1) Informações do Bacen/Recor deduzidos Pronaf Exigibilidade e Pronamp Exigibilidade

(2) Poupança Rural equalizada (C+C): informações BB, SICREDI e BANCOOB. Equalização orçamento inicial BB (15.000 milhões); Sicredi (R\$ 1.100 milhões); Bancoob (R\$ 480 milhões). Portarias de 18.08.10

(3) Recursos Próprios Equalizados: Sicredi (R\$ 400 milhões) e Bancoob (R\$ 100 milhões)

(4) Safra 2010/11 Incluída na Programação do Pronamp, R\$ 2,65 bilhões da fonte Exigibilidade 6-2.

(5) Taxas de juros aos produtores: mini (5%aa); pequenos (6,75%aa); médios (7,25%aa); grandes (8,5%aa). Na safra 09/10, Sicredi e Bancoob passaram a operar com recursos do FCO.

(6) Informações do BB, BNB, BASA, BANCOOB e SICREDI.

(7) Informações Recor/Bacen. Fontes citadas em (1), (5) e (6) passam a ser separadas em Custeio+ Comercialização (C+C) e Investimento (I).

(8) Informações BNDES (desembolso), Moderagro (Moderagro (menos Solo), Prodefruta e Prodeagro), Produsa (Prolapac e Moderagro Solo.)

(9) Informações do BB, BNB, BASA, BANCOOB e SICREDI. Lançamento total CIC



FINANCIAMENTO RURAL - PROGRAMAÇÃO E APLICAÇÃO EFETIVA DE RECURSOS
SAFRAS 2010/2011

(Em R\$ milhões)

Fontes de recursos ou programas	2010/2011		
	Programação jul/10 a jun/11	Aplicação jul/10 a jun/11	Desemb. relativo (%)
	(a)	(b)	(b)/(a)
1. Custeio e Comercialização	75.550,0	72.070,6	95,4
1.1 Juros controlados	60.700,0	55.798,9	91,9
1.1.1 Rec.Obrigatório MCR 6-2 (6,75% a.a.) ⁽¹⁾	36.000,0	37.480,8	104,1
1.1.2 Poupança Rural MCR 6-4 (6,75% a.a.)	16.600,0	11.009,2	66,3
1.1.3 Recursos Próprios (6,75%aa)	500,0	36,5	7,3
1.1.4 FUNCAFE (6,75% a. a.)	2.100,0	1.419,5	67,6
1.1.5 Pronamp Rural (6,25% a.a.)	3.950,0	3.751,7	95,0
- Banco do Brasil	800,0	2.789,2	348,6
- Bancos Cooperativos e BASA	500,0	962,6	192,5
- Rec.Obrigatório MCR 6-2 - Outros Bancos ⁽¹⁾	2.650,0	-	-
1.1.6 Fundos Constitucionais ⁽²⁾	1.550,0	2.101,1	135,6
1.2 Juros livres	14.850,0	16.271,7	109,6
1.2.1 Poupança Rural (MCR 6-4) ⁽³⁾	5.000,0	1.940,4	38,8
1.2.2 Recursos Livres ⁽⁴⁾	2.500,0	1.717,2	68,7
1.2.3 CPR Aval/Compra	1.500,0	1.332,6	88,8
1.2.4 BB-Agroindustrial (MCR 6-4)	5.000,0	10.376,1	207,5
1.2.5 Recursos Externos - 63 Rural	850,0	905,5	106,5
2. Investimento	18.050,0	13.628,6	75,5
2.1 Programas do BNDES⁽⁵⁾	10.500,0	4.424,8	42,1
2.1.1 Moderfrota (9,5%aa)	1.000,0	11,5	1,2
2.1.2 Moderagro (6,75%aa)	850,0	340,7	40,1
2.1.3 Moderinfra (6,75%aa)	1.000,0	84,9	8,5
2.1.4 Programa ABC - (5,5% aa) ⁽⁶⁾	3.150,0	418,5	13,3
- BNDES	-	304,9	-
- Banco do Brasil	-	113,6	-
2.1.5 Prodecoop (6,75%aa)	2.000,0	1.040,7	52,0
2.1.6 Moderfrota Pronamp (7,5%aa)	500,0	6,6	1,3
2.1.7 Procap - Agro (6,75%aa)	2.000,0	2.521,9	126,1
2.2 Demais fontes/programas	7.550,0	9.203,8	121,9
2.2.1 Fundos Constitucionais (5% a 8,5% aa) ⁽²⁾	2.450,0	2.517,5	102,8
2.2.2 Pronamp (6,25% a.a.)	700,0	1.280,7	183,0
- Banco do Brasil	-	1.174,4	-
- Bancos Cooperativos e BASA	-	106,3	-
- Rec.Obrigatório MCR 6-2 - Outros Bancos ⁽¹⁾	-	-	-
2.2.3 Pronamp -Recursos BNDES (6,25%aa)	500,0	-	-
2.2.4 Recursos Externos - 63 Rural	250,0	158,8	63,5
2.2.5 Rec.Obrigatório MCR 6-2 (6,75% a.a.) ⁽¹⁾	2.100,0	4.656,7	221,7
2.2.6 Poupança Rural (MCR 6-4) ⁽³⁾ Livre	1.000,0	217,1	21,7
2.2.7 Poupança Rural (MCR 6-4) Controlada - BB	-	-	-
2.2.8 Recursos Livres ⁽⁷⁾	550,0	373,0	67,8
3. Linha Especial a Juros Controlados	6.400,0	8.793,1	-
3.1 BNDES/BB-PASS Álcool (9,0%aa)	2.400,0	-	-
3.2 BNDES PSI-BK (6,5%aa)	4.000,0	5.841,1	146,0
3.3 BNDES/BB Procer - Agroindústrias (11,25%aa) ⁽⁷⁾	-	2.952,0	-
4. AGRICULTURA EMPRESARIAL (1+2+3)	100.000,0	94.492,3	94,5
5. Agricultura Familiar (Pronaf) ⁽⁷⁾	16.000,0	11.510,2	71,9
6. AGRICULTURA TOTAL (4+5)	116.000,0	106.002,5	91,4

Fonte: RECOR/BACEN, BNDES, BB, BNB, BASA, BANCOOB e SICREDI.

Observação:

(*) As informações de Recursos Obrigatórios - de julho a dezembro/2011

(**) O Programa de Crédito Especial Rural - PROCER, teve seu prazo de vigência expirado em 30/06/2010. Nos primeiros meses da safra 10/11, foram desembolsados R\$ 2,9 bilhões referentes a resíduos contrados ao término da safra 09/10

Notas:

(1) Informações do Bacen/Recor deduzidos Pronaf Exigibilidade e Pronamp Exigibilidade

(2) Taxas de juros aos produtores: mini (5%aa); pequenos (6,75%aa); médios(7,25%aa); grandes(8,5%aa). A partir da safra 09/10, Sicredi e Bancoob passaram a operar com recursos do FCO.

(3) Informações do BB, BNB, BASA, BANCOOB e SICREDI.

(4) Informações Recor/Bacen. Fontes citadas em (1), (2) e (3) passam a ser separadas em Custeio+ Comercialização (C+C) e Investimento (I).

(5) Informações BNDES (desembolso) e BB com recursos da Poupança Rural 6.4 controlada

(6) A partir da safra 11/12 os Programas Proflora e Produa foram incorporados ao Programa ABC. Os valores de aplicados em ambas sfras contemplam ainda, as liberações realizadas ao amparo desses programas.

(7) Informações do BB, BNB, BASA, BANCOOB e SICREDI.Lançamento total CIC

Elaboração:MAPA/SPA/DEAGRI



MINISTÉRIO DA AGRICULTURA, PECUÁRIA E ABASTECIMENTO
Secretaria de Política Agrícola
Departamento de Economia Agrícola
Coordenação-Geral de Análises Econômicas

FINANCIAMENTO RURAL - PROGRAMAÇÃO E APLICAÇÃO DE RECURSOS
SAFRAS 2011/2012 EFETIVA e 2012/2013

Fontes de recursos ou programas	2011/2012			2012/2013			(Em R\$ milhões)
	Programação jul/11 a jun/12	Aplicação jul/11 a jun/12	Desemb. relativo (%)	Programação jul/12 a jun/13	Aplicação jul/12 a jun/13	Desemb. relativo (%)	Comparativo Aplicação Var. (%)
	(a)	(b)	(b)/(a)	(c)	(d)	(d)/(c)	(d)/(b)
1. Custeio e Comercialização	80.238,0	72.317,8	90,1	86.950,0	91.764,0	105,5	26,9
1.1 Juros controlados	64.138,0	57.907,5	90,3	70.550,0	71.657,0	101,6	23,7
1.1.1 Rec.Obrigatório MCR 6-2 (5,5% a.a.) (1)	40.000,0	28.551,5	71,4	38.600,0	40.518,3	105,0	41,9
1.1.2 Poupança Rural MCR 6-4 (5,5% a.a.)	13.250,0	20.208,3	152,5	19.800,0	18.818,6	95,0	(6,9)
1.1.3 Recursos Próprios (5,5%aa)	375,0	307,8	82,1	700,0	79,1	11,3	(74,3)
1.1.4 FUNCAFE (5,5% a. a.)	2.100,0	1.372,1	65,3	2.100,0	1.743,6	83,0	27,1
1.1.5 Pronamp Rural (5,0% a.a.)	6.213,0	5.028,2	80,9	7.150,0	8.359,3	116,9	66,2
- Banco do Brasil	3.125,0	3.941,7	126,1	3.400,0	7.111,7	209,2	80,4
- Bancos Cooperativos e BASA	1.088,0	1.086,5	99,9	1.100,0	1.124,4	102,2	3,5
- Sistema BNDES	-	-	-	100,0	13,5	13,5	-
- Rec.Obrigatório MCR 6-2 - Outros Bancos	2.000,0	-	-	2.550,0	109,7	4,3	-
1.1.6 Fundos Constitucionais (2)	2.200,0	2.439,6	110,9	2.200,0	2.138,1	97,2	(12,4)
1.2 Juros livres	16.100,0	14.410,2	89,5	16.400,0	20.107,0	122,6	39,5
1.2.1 Poupança Rural (MCR 6-4) (3)	3.750,0	1.983,3	52,9	4.000,0	1.998,0	49,9	0,7
1.2.2 Recursos Livres (4)	2.000,0	3.957,4	197,9	2.800,0	3.076,8	109,9	(22,3)
1.2.3 CPR Aval/Compra	1.500,0	1.024,7	68,3	1.500,0	1.376,5	91,8	34,3
1.2.4 BB-Agroindustrial (MCR 6-4)	8.000,0	6.467,3	80,8	7.250,0	12.987,2	179,1	100,8
1.2.5 Recursos Externos - 63 Rural	850,0	977,6	115,0	850,0	668,4	78,6	(31,6)
2. Investimento	27.000,0	21.206,4	78,5	28.300,0	30.919,1	109,3	45,8
2.1 Programas do BNDES(5)	14.500,0	11.179,5	77,1	16.000,0	16.712,2	104,5	49,5
2.1.1 Moderfrota (5,5%aa)	1.000,0	7,2	0,7	150,0	9,4	6,2	29,8
2.1.2 Moderagro (5,5%aa)	850,0	512,1	60,2	950,0	559,2	58,9	9,2
2.1.3 Moderinfra (5,5%aa)	1.000,0	227,7	22,8	500,0	246,3	49,3	8,2
2.1.4 Programa ABC - (5,0% aa) (6)	3.150,0	1.514,7	48,1	3.400,0	2.993,1	88,0	97,6
- BNDES	2.300,0	309,6	13,5	1.900,0	370,3	19,5	19,6
- Banco do Brasil	850,0	1.205,1	141,8	1.500,0	2.622,8	174,9	117,6
2.1.5 Prodecoop (5,5%aa)	2.000,0	410,0	20,5	2.000,0	596,0	29,8	45,4
2.1.6 Moderfrota Pronamp (5,0%aa)	500,0	6,7	1,3	-	0,8	-	(88,6)
2.1.7 Procac - Agro (5,5%aa)	2.000,0	2.463,9	123,2	3.000,0	712,2	23,7	(71,1)
2.1.8 BNDES PSI-BK (2,5%aa)	4.000,0	6.037,1	150,9	6.000,0	11.595,2	193,3	92,1
2.2 Demais fontes/programas	10.000,0	10.026,9	100,3	7.900,0	12.996,3	164,5	29,6
2.2.1 Fundos Constitucionais (5% a 8,5% aa) (2)	2.900,0	3.163,5	109,1	2.900,0	3.430,8	118,3	8,5
2.2.2 Pronamp (5,0% a.a.)	1.600,0	2.108,4	131,8	4.000,0	3.011,3	75,3	42,8
- Banco do Brasil	-	1.905,6	-	1.600,0	2.466,8	154,2	29,5
- Bancos Cooperativos e BASA	-	199,6	-	250,0	403,3	161,3	102,1
- Rec.Obrigatório MCR 6-2 - Outros Bancos	1.100,0	-	-	1.000,0	99,6	10,0	-
- BNDES	500,0	3,2	0,6	1.150,0	41,6	3,6	-
2.2.3 Recursos Externos - 63 Rural	400,0	353,8	88,5	-	74,5	-	(78,9)
2.2.4 Rec.Obrigatório MCR 6-2 (5,5% a.a.) (1)	4.500,0	3.316,5	73,7	500,0	5.108,0	1.021,6	54,0
2.2.5 Poupança Rural (MCR 6-4) (3) Livre	-	328,0	-	-	375,3	-	14,4
2.2.6 Poupança Rural (MCR 6-4) Controlada - BB	-	-	-	-	0,2	-	-
2.2.7 Recursos Livres (4)	600,0	756,8	126,1	500,0	956,3	191,3	26,4
2.2.8 Recursos Próprios - Bancoob	-	169,5	-	-	39,9	-	(76,5)
2.3 Linhas Especiais a Juros Controlados	2.500,0	-	-	4.400,0	1.210,5	27,5	-
2.3.1 BNDES/BB-PASS Alcool/Estocagem	2.500,0	-	-	2.000,0	135,1	6,8	-
2.3.2 BNDES /Setor Sucroalcooleiro/Proreanova	-	-	-	2.400,0	1.075,5	44,8	-
3. AGRICULTURA EMPRESARIAL (1+2)	107.238,0	93.524,2	87,2	115.250,0	122.683,0	106,4	31,2
4. Agricultura Familiar (Pronaf)	16.000,0	12.847,9	80,3	18.000,0	17.029,4	94,6	32,5
5. AGRICULTURA TOTAL (3+4)	123.238,0	106.372,0	86,3	133.250,0	139.712,5	104,8	31,3

Fonte: RECOR/BACEN, BNDES, BB, BNB, BASA, BANCOOB e SICREDI.

Notas:

(1) Informações do Bacen/Recor deduzidos Pronaf Exigibilidade e Pronamp Exigibilidade

(2) Taxas de juros aos produtores: mini (5%aa); pequenos (6,75%aa); médios(7,25%aa); grandes(8,5%aa). A partir da safra 09/10, Sicredi e Bancoob passaram a operar com recursos do FCO.

- Sobre essas taxas aplica-se bônus de adimplência de 25% para financiamentos no semi-árido nordestino e 15% para as demais regiões do País.

(3) Informações do BB, BNB, BASA, BANCOOB e SICREDI.

(4) Informações Recor/Bacen.

(5) Informações BNDES (desembolso) e BB com recursos da Poupança Rural 6.4 controlada

(6) A partir da safra 11/12 os Programas Proflora e Proreanova foram incorporados ao Programa ABC. Os valores aplicados em ambas safras contemplam ainda, as liberações realizadas ao amparo desses programas.

Elaboração:MAPA/SPA/DEAGRI



MINISTÉRIO DA AGRICULTURA, PECUÁRIA E ABASTECIMENTO
Secretaria de Política Agrícola
Departamento de Economia Agrícola
Coordenação-Geral de Análises Econômicas

FINANCIAMENTO RURAL - PROGRAMAÇÃO E APLICAÇÃO DE RECURSOS
SAFRAS 2012/2013 e 2013/2014

Fontes de recursos ou programas	2012/2013			2013/2014			(Em R\$ milhões)
	Programação jul/12 a jun/13	Aplicação jul/12 a mai/13	Desemb. relativo (%)	Programação jul/13 a jun/14	Aplicação jul/13 a maio/14	Desemb. relativo (%)	Comparativo Aplicação Var. (%)
	(a)	(b)	(b)/(a)	(c)	(d)	(d)/(c)	(d)/(b)
1. Custeio e Comercialização	88.950,0	75.769,7	85,2	97.627,0	105.451,7	108,0	39,2
1.1 Juros controlados	72.550,0	62.171,6	85,7	82.227,0	80.536,6	97,9	29,5
1.1.1 Rec.Obrigatório MCR 6-2 (5,5% a.a.) ⁽¹⁾	38.600,0	33.004,8	85,5	42.538,0	41.635,6	97,9	26,2
1.1.2 Poupança Rural MCR 6-4 (5,5% a.a.)	19.800,0	16.894,9	85,3	23.610,0	23.520,4	99,6	39,2
1.1.3 Recursos Próprios (5,5%aa)	700,0	79,1	11,3	500,0	-	-	-
1.1.4 FUNCAFE (5,5% a. a.)	2.100,0	1.708,8	81,4	3.181,0	2.118,4	66,6	24,0
1.1.5 Pronamp Rural (4,5% a.a.)	7.150,0	8.345,1	116,7	8.050,0	10.333,8	128,4	23,8
- Banco do Brasil	3.400,0	6.349,6	186,8	4.800,0	8.030,5	167,3	26,5
- Bancos Cooperativos e BASA	1.100,0	1.062,4	96,6	600,0	1.601,9	267,0	50,8
- Sistema BNDES	100,0	11,4	11,4	100,0	13,7	13,7	20,5
- Rec.Obrigatório MCR 6-2 - Outros Bancos ⁽¹⁾	2.550,0	921,7	36,1	2.550,0	687,7	27,0	(25,4)
1.1.6 Fundos Constitucionais (3,5% a.a.) ⁽²⁾	2.200,0	2.003,8	91,1	2.348,0	1.574,5	67,1	(21,4)
1.1.7 Estocagem de Alcool (7,7% a.a.)	2.000,0	135,1	6,8	2.000,0	1.353,9	67,7	902,4
1.2 Juros livres	16.400,0	13.598,1	82,9	15.400,0	24.915,1	161,8	83,2
1.2.1 Poupança Rural (MCR 6-4) ⁽³⁾	4.000,0	1.902,5	47,6	4.000,0	3.502,9	87,6	84,1
1.2.2 Recursos Livres ⁽⁴⁾	2.800,0	2.546,2	90,9	2.800,0	3.705,4	132,3	45,5
1.2.3 CPR Aval/Compra	1.500,0	1.359,0	90,6	1.000,0	995,1	99,5	(26,8)
1.2.4 BB-Agroindustrial (MCR 6-4 e LCA)	7.250,0	7.204,5	99,4	7.250,0	16.711,8	230,5	132,0
1.2.5 Recursos Externos - 63 Rural	850,0	585,9	68,9	350,0	-	-	-
2. Investimento	26.300,0	27.791,8	105,7	38.436,0	38.609,8	100,5	38,9
2.1 Programas do BNDES⁽⁵⁾	18.400,0	16.473,8	89,5	24.850,0	23.522,9	94,7	42,8
2.1.1 Moderfrota (5,5% a.a.)	150,0	8,0	5,3	160,0	17,7	11,1	122,7
2.1.2 Moderagro (5,5% a.a.)	950,0	491,1	51,7	550,0	471,0	85,6	(4,1)
2.1.3 Moderinfra (3,5% e 5,5% a.a.)	500,0	229,0	45,8	550,0	204,9	37,3	(10,5)
2.1.4 Programa ABC - (5,0% a.a.)	3.400,0	2.736,4	80,5	4.500,0	2.331,0	51,8	(14,8)
- BNDES	1.900,0	330,9	17,4	500,0	254,8	51,0	(23,0)
- Banco do Brasil	1.500,0	2.405,5	160,4	4.000,0	2.076,3	51,9	(13,7)
2.1.5 Prodecoop (5,5% a.a.)	2.000,0	560,9	28,0	350,0	701,3	200,4	25,0
2.1.6 Moderfrota Pronamp (5,0% a.a.)	-	0,8	-	-	-	-	-
2.1.7 Procap - Agro (5,5% a.a e 6,5% a.a.) ⁽⁶⁾	3.000,0	650,6	21,7	3.240,0	2.595,6	80,1	298,9
2.1.8 PSI-BK (4,5% e 6,0% a.a.)	6.000,0	10.775,6	179,6	7.000,0	11.944,7	170,6	10,8
- Rural	-	10.735,4	-	6.000,0	11.258,7	187,6	4,9
- Cerealistas ⁽⁷⁾	-	40,2	-	1.000,0	686,0	68,6	1.607,4
2.1.9 PCA (Construção e Ampliação de Armazens) (3,5% a.a.) ⁽⁷⁾	-	-	-	3.500,0	3.813,2	108,9	-
- BNDES	-	-	-	1.750,0	1.338,9	76,5	-
- Banco do Brasil	-	-	-	1.750,0	2.474,3	141,4	-
2.1.10 Inovagro (3,5% a.a.)	-	-	-	1.000,0	73,2	7,3	-
2.1.11 Preenova/Setor Sucro-alcóoleiro (5,5% a.a.)	2.400,0	1.021,5	42,6	4.000,0	1.370,3	34,3	34,1
2.2 Demais fontes/programas	7.900,0	11.318,0	143,3	13.586,0	15.086,9	111,0	33,3
2.2.1 Fundos Constitucionais (3,5% a.a.) ⁽²⁾	2.900,0	3.090,3	106,6	2.876,0	4.055,9	141,0	31,2
2.2.2 Pronamp (4,5% a.a.)	4.000,0	2.671,8	66,8	5.160,0	4.998,9	96,9	87,1
- Banco do Brasil	1.600,0	2.118,5	132,4	2.600,0	3.481,8	133,9	64,3
- Bancos Cooperativos e BASA	250,0	335,5	134,2	50,0	546,0	1.092,0	62,7
- Rec.Obrigatório MCR 6-2 - Outros Bancos	1.000,0	184,2	18,4	1.110,0	907,7	81,8	392,7
- BNDES	1.150,0	33,5	2,9	1.400,0	63,4	4,5	89,2
2.2.3 Recursos Externos - 63 Rural	-	52,4	-	-	-	-	-
2.2.4 Rec.Obrigatório MCR 6-2 (5,5% a.a.) ⁽¹⁾	500,0	4.419,3	883,9	5.000,0	4.400,9	88,0	(0,4)
2.2.5 Poupança Rural (MCR 6-4) ⁽³⁾ Livre	-	347,6	-	50,0	443,2	886,4	27,5
2.2.6 Recursos Livres ⁽⁴⁾	500,0	696,6	139,3	-	973,5	-	39,7
2.2.7 Recursos Próprios - Bancoob (5,5% a.a.)	-	39,9	-	500,0	214,6	42,9	438,0
4. AGRICULTURA EMPRESARIAL (1+2+3)	115.250,0	103.561,5	89,9	136.063,0	144.061,5	105,9	39,1
4. Agricultura Familiar (Pronaf)	18.000,0	18.634,7	103,5	21.000,0	20.700,0	98,6	11,1
5. AGRICULTURA TOTAL (3+4)	133.250,0	122.196,2	91,7	157.063,0	164.761,5	104,9	34,8

Fonte: RECOR/SICOR/BACEN, BNDES, BB, BNB, BASA, BANCOOB e SICREDI.

(*) Informações de jul a dez de 2013

Notas:

(1) Informações do Bacen/Recor deduzidos Pronaf Exigibilidade e Pronamp Exigibilidade

(2) Taxas de juros aos produtores: 3,5% para todos os portes de produtores e considerados os bonus de adimplência.

(3) Informações do BB, BNB, BASA, BANCOOB e SICREDI.

(4) Informações Recor/Bacen.

(5) Informações BNDES (desembolso) e BB com recursos da Poupança Rural 6.4 controlada

(6) Procap-agro: 5,5% a.a. para cotas partes e 6,5% a.a. para giro.

(7) PCA: Informações de operações em análise, aprovadas e desembolsos efetuados. Informações do BB incluem FCO, Pronamp e outros.

Elaboração: MAPA/SPA/DEAGRI

Data: 25.06.2014



MINISTÉRIO DA AGRICULTURA, PECUÁRIA E ABASTECIMENTO
Secretaria de Política Agrícola
Departamento de Economia Agrícola
Coordenação-Geral de Análises Econômicas

FINANCIAMENTO RURAL - PROGRAMAÇÃO E APLICAÇÃO DE RECURSOS
SAFRAS 2012/2013 e 2013/2014

(Em R\$ milhões)

Finalidades e Fontes /Programas	Aplicação		
	jul/12 a mai/13	jul/13 a maio/14	Var. (%)
	(a)	(b)	(b)/(a)
1. Custeio	53.725,3	68.559,4	27,6
1.1 Juros controlados	49.614,0	62.358,4	25,7
1.1.1 Rec.Obrigatório MCR 6-2 (5,5% a.a.)	23.219,7	27.673,8	19,2
1.1.2 Poupança Rural MCR 6-4 (5,5% a.a.)	15.333,6	20.802,6	35,7
1.1.3 Recursos Próprios (5,5%aa)	79,1	-	-
1.1.4 FUNCAFE (5,5% a. a.)	646,0	664,0	2,8
1.1.5 Pronamp Rural (5,0% a.a.)	8.345,1	10.333,8	23,8
- Banco do Brasil	6.349,6	8.030,5	26,5
- Bancos Cooperativos e BASA	1.062,4	1.601,9	50,8
- Sistema BNDES	11,4	13,7	20,5
- Rec.Obrigatório MCR 6-2 - Outros Bancos	921,7	687,7	(25,4)
1.1.6 Fundos Constitucionais	1.855,5	1.530,3	(17,5)
1.1.7 Estocagem de Alcool (7,7% a.a.)	135,1	1.353,9	902,4
1.2 Juros livres	5.033,0	6.201,0	23,2
1.2.1 Poupança Rural (MCR 6-4)	1.604,7	2.505,2	56,1
1.2.2 Recursos Livres	1.965,1	2.903,8	47,8
1.2.3 CPR Aval/Compra	880,8	792,0	(10,1)
1.2.4 Recursos Externos - 63 Rural	582,4	-	-
2. Comercialização	22.044,4	36.892,3	67,4
2.1 Juros Controlados	13.479,2	18.178,2	34,9
2.1.1 Rec.Obrigatório MCR 6-2 (5,5% a.a.)	10.706,9	13.961,8	30,4
2.1.2 Poupança Rural MCR 6-4 (5,5% a.a.)	1.561,3	2.717,8	74,1
2.1.3 Recursos Próprios (5,5%aa)	-	-	-
2.1.4 FUNCAFE (5,5% a. a.)	1.062,8	1.454,4	36,8
2.1.5 Fundos Constitucionais	148,3	44,2	(70,2)
2.2 Juros livres	8.565,1	18.714,1	118,5
2.2.1 Poupança Rural (MCR 6-4)	297,8	997,6	235,0
2.2.2 Recursos Livres	581,1	801,6	37,9
2.2.3 CPR Aval/Compra	478,2	203,1	(57,5)
2.2.4 BB-Agroindustrial (MCR 6-4)	7.204,5	16.711,8	132,0
2.2.5 Recursos Externos - 63 Rural	3,5	-	-
3. Investimento	27.791,8	38.609,8	38,9
3.1 Programas do BNDES	16.473,8	23.522,9	42,8
2.1.1 Moderfrota (5,5%aa)	8,0	17,7	122,7
2.1.2 Moderagro (5,5%aa)	491,1	471,0	(4,1)
2.1.3 Moderinfra (5,5%aa)	229,0	204,9	(10,5)
2.1.4 Programa ABC - (5,0% aa)	2.736,4	2.331,0	(14,8)
2.1.5 Prodecoop (5,5%aa)	560,9	701,3	25,0
2.1.6 Moderfrota Pronamp (5,0%aa)	0,8	-	-
2.1.7 Procap - Agro (5,5%aa)	650,6	2.595,6	298,9
2.1.8 BNDES PSI-BK (3,5%aa)	10.775,6	11.944,7	10,8
2.1.9 PCA (3,5% a.a.)	-	3.813,2	-
2.1.10 Inovagro (3,5% a.a.)	-	73,2	-
2.1.11 Proreforma/Setor Sucro-alcooleiro (5,5% a.a)	1.021,5	1.370,3	34,1
3.2 Demais linhas/programas	11.318,0	15.086,9	33,3
3.2.1 Fundos Constitucionais	3.090,3	4.055,9	31,2
3.2.2 Pronamp -Recursos BNDES (5,0%aa)	2.671,8	4.998,9	87,1
- Banco do Brasil	2.118,5	3.481,8	64,3
- Bancos Cooperativos	335,5	546,0	62,7
- Rec.Obrigatório MCR 6-2	184,2	907,7	392,7
- BNDES	33,5	63,4	89,2
3.2.3 Recursos Externos - 63 Rural	52,4	-	-
3.2.4 Rec.Obrigatório MCR 6-2 (5,5% a.a.)	4.419,3	4.400,9	(0,4)
3.2.5 Poupança Rural (MCR 6-4)	347,6	443,2	27,5
3.2.6 Recursos Livres	696,6	973,5	39,7
3.2.7 Recursos Próprios Equalizados - Bancoob	39,9	214,6	438,0
4. AGRICULTURA EMPRESARIAL (1+2+3)	103.561,5	144.061,5	39,1
5. Agricultura Familiar (Pronaf)	18.634,7	20.700,0	11,1
6. AGRICULTURA TOTAL (4+5)	122.196,2	164.761,5	34,8

Fonte: RECOR/SICOR/BACEN, BNDES, BB, BNB, BASA, BANCOOB e SICREDI.
Elaboração: MAPA/SPA/DEAGRI



MINISTÉRIO DA AGRICULTURA, PECUÁRIA E ABASTECIMENTO
 Secretaria de Política Agrícola
 Departamento de Economia Agrícola
 Cordenação Geral de Análises Econômicas

Brasil: Crédito Rural – Programas de investimento com recursos do Sistema BNDES
Desembolsos efetuados em 2013

(Mil Reais correntes)

REGIÃO/ESTADOS	ABC	Moderagro	Moderinfra	Prodecoop	Moderfrota	Procap-Agro	Pronamp	Prorenova	PCA	PSI	Outros Programas	Total
REGIÃO NORTE	26.118	6.618	1.325	-	-	13.000	238	-	-	474.027	-	521.326
RONDÔNIA	867	137	-	-	-	-	136	-	-	73.658	-	74.798
ACRE	-	-	-	-	-	-	-	-	-	4.806	-	4.806
AMAZONAS	-	1.346	-	-	-	-	-	-	-	1.642	-	2.988
RORAIMA	-	1.367	-	-	-	-	-	-	-	6.372	-	7.739
PARÁ	11.644	-	-	-	-	-	-	-	-	119.928	-	131.572
AMAPÁ	-	-	-	-	-	-	-	-	-	1.516	-	1.516
TOCANTINS	13.607	3.768	1.325	-	-	13.000	102	-	-	266.105	-	297.907
REGIÃO NORDESTE	10.703	10.009	10.492	-	142	5.100	-	3.155	-	909.213	-	992.741
MARANHÃO	250	-	-	-	-	-	-	-	-	206.265	-	206.515
PIAUI	1.740	-	4.000	-	-	-	-	-	-	135.019	-	140.759
CEARÁ	-	410	-	-	-	800	-	-	-	-	-	37.637
RIO GRANDE DO NORTE	-	-	-	-	-	-	-	-	-	7.556	-	7.556
PARAIBA	-	-	-	-	-	-	-	-	-	13.060	-	13.060
PERNAMBUCO	-	179	-	-	142	-	-	-	-	33.940	-	36.761
ALAGOAS	-	-	-	-	-	-	-	-	-	14.132	-	14.132
SERGIPE	-	-	-	-	-	-	-	-	-	16.278	-	16.278
BAHIA	8.713	9.419	6.492	-	-	4.300	-	3.155	-	482.963	-	520.043
REGIÃO SUDESTE	100.021	56.120	28.485	21.464	1.228	469.126	6.592	608.403	7.000	3.520.663	13	5.661.204
MINAS GERAIS	76.796	35.962	25.788	5.238	817	186.575	2.438	95.608	-	1.497.117	13	2.004.203
ESPIRITO SANTO	3.815	4.578	1.403	-	-	12.000	3.932	3.982	-	48.616	-	86.326
RIO DE JANEIRO	11	199	-	-	-	3.000	-	-	-	14.330	-	17.541
SÃO PAULO	19.398	15.380	1.295	16.226	411	267.551	222	508.813	7.000	1.960.599	-	3.553.135
REGIÃO SUL	84.954	390.696	130.938	520.612	13.068	1.390.062	60.719	344.732	23.640	5.127.888	-	8.089.376
PARANÁ	28.822	217.509	18.512	359.171	5.271	725.542	22.944	344.732	5.285	2.475.197	-	4.202.984
SANTA CATARINA	4.073	80.785	9.196	144.709	649	285.167	13.999	-	6.185	365.952	-	911.671
RIO GRANDE DO SUL	52.059	92.402	103.229	16.732	7.148	379.352	23.776	-	12.170	2.286.738	-	2.974.721
REGIÃO CENTRO-OESTE	126.252	38.847	10.290	41.262	983	95.400	1.019	138.942	7.836	3.797.341	95	4.365.667
MATO GROSSO DO SUL	37.153	10.841	4.843	33.309	296	44.600	238	25.000	2.935	626.440	-	829.653
MATO GROSSO	6.697	19.614	3.044	575	338	2.000	631	-	628	2.183.488	-	2.217.016
GOIÁS	82.153	8.392	2.403	7.378	350	48.800	150	113.942	4.273	958.515	95	1.289.851
DISTRITO FEDERAL	250	-	-	-	-	-	-	-	-	28.897	-	29.147
Total Brasil	348.048	502.289	181.530	583.337	15.422	1.972.687	68.568	1.095.231	38.476	13.829.131	108	19.630.314
Norte	26.118	6.618	1.325	-	-	13.000	238	-	-	474.027	-	521.326
Norte/Brasil(%)	7,5	1,3	0,7	-	-	0,7	0,3	-	-	3,4	-	2,7
Nordeste	10.703	10.009	10.492	-	142	5.100	-	3.155	-	909.213	-	992.741
Nordeste/Brasil(%)	3,1	2,0	5,8	-	0,9	0,3	-	0,3	-	6,6	-	5,1
Sudeste	100.021	56.120	28.485	21.464	1.228	469.126	6.592	608.403	7.000	3.520.663	13	5.661.204
Sudeste/Brasil(%)	28,7	11,2	15,7	3,7	8,0	23,8	9,6	55,6	18,2	25,5	12,1	28,8
Sul	84.954	390.696	130.938	520.612	13.068	1.390.062	60.719	344.732	23.640	5.127.888	-	8.089.376
Sul/Brasil(%)	24,4	70,0	72,1	89,2	84,7	70,5	88,6	31,5	61,4	37,1	-	41,2
Centro-Oeste	126.252	38.847	10.290	41.262	983	95.400	1.019	138.942	7.836	3.797.341	95	4.365.667
Centro-Oeste/Brasil(%)	36,3	7,7	5,7	7,1	6,4	4,8	1,5	12,7	20,4	27,5	87,9	22,2

Fonte: BNDES



MINISTÉRIO DA AGRICULTURA, PECUÁRIA E ABASTECIMENTO
Secretaria de Política Agrícola
Departamento de Economia Agrícola
Cordenação Geral de Análises Econômicas

Brasil: Crédito Rural – Programas de investimento com recursos do Sistema BNDES
Desembolsos efetuados em janeiro a maio de 2014

(Mil Reais correntes)

REGIÃO/ESTADOS	ABC	Moderagro	Moderinfra	Prodecoop	Moderfrota	Procap-Agro	Pronamp	Prenova	PCA	PSI	INOVAGRO	PASS	Outros Programas	Total
REGIÃO NORTE	17.309	3.830	870	-	59	-	270	-	2.083	204.942	-	-	-	229.363
RONDÔNIA	600	280	-	-	-	-	194	-	-	26.940	-	-	-	28.014
ACRE	-	-	-	-	-	-	-	-	-	1.677	-	-	-	1.677
AMAZONAS	-	-	-	-	-	-	-	-	-	130	-	-	-	130
RORAIMA	-	1.743	-	-	-	-	-	-	-	3.076	-	-	-	4.819
PARÁ	3.830	-	-	-	-	-	-	-	-	49.913	-	-	-	53.743
AMAPÁ	-	-	-	-	-	-	-	-	-	1.801	-	-	-	1.801
TOCANTINS	12.879	1.807	870	-	59	-	76	-	2.083	121.405	-	-	-	139.179
REGIÃO NORDESTE	4.166	6.484	-	-	50	870	-	12.140	1.570	335.688	-	11.600	-	372.568
MARANHÃO	-	581	-	-	50	-	-	-	-	76.888	-	-	-	77.519
PIAUI	1.860	141	-	-	-	-	-	-	1.570	30.509	-	-	-	34.080
CEARÁ	-	-	-	-	-	870	-	-	-	15.503	-	-	-	16.373
RIO GRANDE DO NORTE	-	-	-	-	-	-	-	-	-	3.171	-	11.600	-	14.771
PARAIBA	-	-	-	-	-	-	-	7.511	-	6.278	-	-	-	13.789
PERNAMBUCO	-	778	-	-	-	-	-	-	-	8.874	-	-	-	9.652
ALAGOAS	-	-	-	-	-	-	-	4.629	-	5.097	-	-	-	9.726
SERGIPE	-	-	-	-	-	-	-	-	-	4.519	-	-	-	4.519
BAHIA	2.306	4.984	-	-	-	-	-	-	-	184.849	-	-	-	192.139
REGIÃO SUDESTE	26.660	29.444	15.995	48.220	2.225	112.245	3.791	695.762	29.227	1.098.022	1.073	7.220	-	2.069.884
MINAS GERAIS	21.389	15.019	14.836	12.929	1.159	47.530	3.468	51.574	10.344	427.669	73	7.220	-	613.210
ESPIRITO SANTO	804	1.179	-	-	-	12.145	242	-	-	15.211	1.000	-	-	30.581
RIO DE JANEIRO	130	200	-	-	-	-	-	-	-	3.844	-	-	-	4.174
SÃO PAULO	4.337	13.046	1.159	35.291	1.066	52.570	81	644.188	18.883	651.298	-	-	-	1.421.919
REGIÃO SUL	18.151	114.142	45.411	149.073	7.330	497.020	47.194	103.045	70.469	1.639.129	40.406	-	-	2.731.370
PARANÁ	5.033	67.608	6.348	131.665	2.164	232.800	22.181	103.045	30.532	772.346	27.890	-	-	1.401.612
SANTA CATARINA	1.642	22.898	1.100	16.773	255	58.520	7.690	-	13.905	140.472	8.304	-	-	271.559
RIO GRANDE DO SUL	11.476	23.636	37.963	635	4.911	205.700	17.323	-	26.032	726.311	4.212	-	-	1.058.199
REGIÃO CENTRO-OESTE	48.833	11.338	8.436	6.801	345	32.775	1.078	80.132	49.582	1.173.028	-	-	-	1.412.348
MATO GROSSO DO SUL	10.383	785	2.243	5.541	108	20.775	327	11.424	10.984	172.633	-	-	-	235.203
MATO GROSSO	2.600	9.803	2.747	-	-	2.000	643	-	20.246	698.967	-	-	-	737.006
GOIÁS	35.850	750	3.446	1.260	237	10.000	108	68.708	18.352	291.482	-	-	-	430.193
DISTRITO FEDERAL	-	-	-	-	-	-	-	-	-	9.946	-	-	-	9.946
Total Brasil	115.119	165.239	70.712	204.094	10.009	642.910	52.333	891.079	152.931	4.450.809	41.479	18.820	-	6.815.533
Norte	17.309	3.830	870	-	59	-	270	-	2.083	204.942	-	-	-	229.363
Norte/Brasil(%)	15,0	2,3	1,2	-	0,6	-	0,5	-	1,4	4,6	-	-	-	3,4
Nordeste	4.166	6.484	-	-	50	870	-	12.140	1.570	335.688	-	11.600	-	372.568
Nordeste/Brasil(%)	3,6	3,9	-	-	0,5	0,1	-	1,4	1,0	7,5	-	61,6	-	5,5
Sudeste	26.660	29.444	15.995	48.220	2.225	112.245	3.791	695.762	29.227	1.098.022	1.073	7.220	-	2.069.884
Sudeste/Brasil(%)	23,2	17,8	22,6	23,6	22,2	17,5	7,2	78,1	19,1	24,7	-	38,4	-	30,4
Sul	18.151	114.142	45.411	149.073	7.330	497.020	47.194	103.045	70.469	1.639.129	40.406	-	-	2.731.370
Sul/Brasil(%)	15,8	62,2	64,2	73,0	73,2	77,3	90,2	11,6	46,1	36,8	97,4	-	-	40,1
Centro-Oeste	48.833	11.338	8.436	6.801	345	32.775	1.078	80.132	49.582	1.173.028	-	-	-	1.412.348
Centro-Oeste/Brasil(%)	42,4	6,9	11,9	3,3	3,4	5,1	2,1	9,0	32,4	26,4	0,0	0,0	0,0	20,7

Fonte: BNDES



MINISTÉRIO DA AGRICULTURA, PECUÁRIA E ABASTECIMENTO
Secretaria de Política Agrícola
Departamento de Economia Agrícola
Cordenação Geral de Análises Econômicas

PARTICIPAÇÃO DAS FONTES DE RECURSOS NO TOTAL DA APLICAÇÃO DO CRÉDITO RURAL

ANOS	RECURSOS OBRIGATÓRIOS	POUPANÇA RURAL	FUNDOS CONSTITUCIONAIS	BNDES	RECURSOS LIVRES	FUNCAFÉ	OUTROS RECURSOS	TOTAL
2006	45,8%	18,7%	9,2%	7,3%	4,3%	3,9%	10,8%	100%
2007	55,5%	17,9%	7,6%	4,6%	3,8%	3,2%	7,3%	100%
2008	47,4%	26,0%	8,8%	5,8%	4,8%	2,9%	4,3%	100%
2009	48,3%	26,1%	7,3%	7,0%	4,2%	2,2%	4,9%	100%
2010	46,8%	30,2%	7,9%	6,6%	2,0%	1,9%	4,6%	100%
2011	47,3%	30,8%	7,6%	6,8%	2,8%	1,6%	3,0%	100%
2012	34,0%	31,8%	8,5%	9,9%	4,4%	1,6%	9,8%	100%
2013	37,4%	33,6%	8,4%	11,4%	3,2%	1,5%	4,5%	100%

FONTE: ANUÁRIO ESTATÍSTICO DO CRÉDITO RURAL - BACEN



MINISTÉRIO DA AGRICULTURA, PECUÁRIA E ABASTECIMENTO
Secretaria de Política Agrícola
Departamento de Economia Agrícola
Coordenação-Geral de Análises Econômicas

FINANCIAMENTOS CONCEDIDOS A PRODUTORES E COOPERATIVAS - AGRÍCOLA E PECUÁRIO

EM R\$ 1.000,00

ESTADOS	2012				2013				2014(*)			
	CUSTEIO	INVESTIMENTO	COMERCIALIZAÇÃO	TOTAL	CUSTEIO	INVESTIMENTO	COMERCIALIZAÇÃO	TOTAL	CUSTEIO	INVESTIMENTO	COMERCIALIZAÇÃO	TOTAL
REGIÃO CENTRO-OESTE	13.537.357,17	8.127.414,92	2.556.678,12	24.221.450,21	17.042.347,11	10.793.582,35	2.968.281,10	30.804.210,56	7.814.231,97	3.852.140,28	1.632.027,23	13.298.399,47
DISTRITO FEDERAL	84.817,99	47.354,02	50.843,77	183.015,77	82.766,64	76.199,63	62.291,97	221.258,24	33.049,21	9.247,83	19.960,58	62.257,61
GOIAS	5.127.470,14	2.796.390,78	1.328.108,08	9.251.969,00	6.300.575,33	3.724.358,80	1.357.160,84	11.382.094,98	2.880.985,11	1.386.498,25	1.112.227,31	5.379.710,67
MATO GROSSO DO SUL	3.616.256,21	2.019.919,78	310.480,02	5.946.656,01	4.233.659,21	2.524.904,25	494.544,79	7.253.108,26	1.841.211,17	809.893,97	143.007,65	2.794.112,78
MATO GROSSO	4.708.812,83	3.263.750,34	867.246,26	8.839.809,43	6.425.345,92	4.468.119,67	1.054.283,50	11.947.749,08	3.058.986,48	1.646.500,23	356.831,69	5.062.318,41
REGIÃO NORDESTE	4.679.042,03	4.160.953,68	877.109,57	9.717.105,28	5.863.724,74	6.736.114,38	1.048.160,94	13.648.000,06	2.112.785,22	2.327.894,90	398.600,75	4.839.280,87
ALAGOAS	142.507,24	165.309,80	44.120,62	351.937,66	152.711,72	357.027,69	47.308,73	557.048,14	72.711,55	125.410,37	12.087,72	210.209,64
BAHIA	2.486.258,83	1.597.603,88	383.156,03	4.467.018,75	3.177.325,08	2.337.504,51	529.502,20	6.044.331,80	1.055.871,61	871.575,97	195.014,69	2.122.462,27
CEARA	166.206,95	404.603,72	214.031,07	784.841,74	197.904,98	767.799,08	189.987,63	1.155.691,69	61.387,96	242.224,06	89.373,05	392.985,07
MARANHÃO	559.144,20	719.675,52	26.506,25	1.305.325,97	798.381,63	1.164.242,57	36.567,75	1.999.191,95	421.168,44	394.202,29	18.711,29	834.082,02
PARAIBA	154.002,71	146.013,02	25.839,48	325.855,21	151.429,32	264.772,92	80.590,43	496.792,68	64.433,16	107.732,85	27.746,95	199.912,95
PERNAMBUCO	290.982,33	355.494,83	42.177,25	688.654,40	390.099,48	583.586,60	12.843,16	986.529,25	156.451,24	224.985,77	3.968,52	385.405,52
PIAUI	625.864,13	472.172,65	76.675,59	1.174.712,37	721.325,44	667.584,53	83.329,15	1.472.239,12	138.671,78	190.032,43	17.452,45	346.156,65
RIO GRANDE DO NORTE	114.311,09	148.107,37	11.230,85	273.649,31	117.340,61	311.331,69	9.554,80	438.227,10	29.132,29	93.775,35	-	122.907,64
SERGIPE	139.764,56	151.972,89	53.372,43	345.109,87	157.206,47	282.264,77	58.477,08	497.948,33	112.957,19	77.955,81	34.246,09	225.159,10
REGIÃO NORTE	1.570.793,89	2.854.916,24	179.111,32	4.604.821,46	1.945.943,82	3.972.774,98	123.223,16	6.041.941,96	798.527,00	1.779.458,78	83.685,19	2.661.670,98
ACRE	41.645,31	171.568,76	0	213.214,07	71.979,84	194.397,05	84,90	266.461,79	16.635,30	85.550,95	-	102.186,24
AMAZONAS	81.084,65	132.200,59	2.224,85	215.510,08	47.295,72	134.122,26	3.825,52	185.243,50	17.928,98	53.474,72	9.806,26	81.209,96
AMAPÁ	2.694,53	11.724,16	-	14.418,69	7.446,34	17.205,21	-	24.651,55	3.096,43	7.702,20	-	10.798,63
PARÁ	316.368,51	804.816,19	24.988,72	1.146.173,43	414.692,23	1.137.616,39	19.634,63	1.571.943,25	183.089,73	501.694,99	5.358,89	690.143,61
RONDONIA	287.220,98	722.108,44	26.368,46	1.035.697,88	358.381,09	1.062.807,91	38.821,33	1.460.010,32	151.332,58	574.159,38	20.176,61	745.668,58
RORAIMA	28.832,89	26.214,57	592,71	55.640,17	35.871,50	70.874,16	-	106.745,66	33.180,93	36.664,72	-	69.845,65
TOCANTINS	812.947,02	986.283,54	124.936,59	1.924.167,14	1.010.277,11	1.355.752,00	60.856,78	2.426.885,89	393.263,06	520.211,82	48.343,43	961.818,31
REGIÃO SUDESTE	18.345.905,95	8.853.347,57	6.467.909,04	33.667.162,55	20.331.766,62	11.753.383,91	8.023.871,70	40.109.022,22	7.471.536,37	4.654.712,19	3.036.759,90	15.163.008,46
ESPIRITO SANTO	1.158.764,26	877.034,57	163.942,11	2.199.740,95	1.279.103,86	1.010.728,69	226.512,64	2.516.345,19	393.720,73	492.158,77	58.128,84	944.008,34
MINAS GERAIS	8.743.821,6	4.611.938,2	2.900.994,02	16.256.753,82	9.451.332,54	6.110.321,23	3.307.540,85	18.869.194,62	3.194.223,62	2.389.083,59	945.465,13	6.528.772,34
RIO DE JANEIRO	139.945,17	75.785,87	18.306,99	234.038,03	149.057,61	154.344,65	41.197,40	344.599,65	62.758,95	53.529,56	26.501,23	142.789,73
SAO PAULO	8.303.374,95	3.288.588,90	3.384.665,92	14.976.629,76	9.452.272,60	4.477.989,34	4.448.620,82	18.378.882,76	3.820.833,08	1.719.940,27	2.006.664,70	7.547.438,05
REGIÃO SUL	24.816.149,45	11.059.461,71	6.760.149,26	42.635.760,41	29.402.839,65	15.141.678,39	7.914.913,55	52.459.431,60	10.758.492,13	5.513.431,83	4.128.828,90	20.400.752,87
PARANA	10.843.740,32	5.054.217,97	2.082.324,66	17.980.282,95	12.936.054,41	6.581.099,19	2.772.038,72	22.289.192,32	5.383.392,69	2.376.571,41	1.418.616,71	9.178.580,81
RIO GRANDE DO SUL	8.900.914,5	4.100.417,5	3.869.395,69	16.870.727,66	10.718.737,86	5.966.759,07	4.314.983,60	21.000.480,53	3.516.976,34	2.136.867,92	2.217.617,81	7.871.462,07
SANTA CATARINA	5.071.494,65	1.904.826,24	808.428,91	7.784.749,80	5.748.047,39	2.593.820,13	827.891,23	9.169.758,75	1.858.123,10	999.992,51	492.594,38	3.350.709,99
TOTAL BRASIL	62.949.248,48	35.056.094,12	16.840.957,31	114.846.299,91	74.586.621,93	48.397.534,02	20.078.450,45	143.062.606,40	28.955.572,69	18.127.637,99	9.279.901,97	56.363.112,65

(*) JANEIRO A MAIO

FONTE: BACEN - Anuário Estatístico do Crédito Rural e SICOR

ELABORAÇÃO: DEAGRI/SPA/MAPA



MINISTÉRIO DA AGRICULTURA, PECUÁRIA E ABASTECIMENTO
 Secretaria de Política Agrícola
 Departamento de Economia Agrícola
 Coordenação-Geral de Análises Econômicas

FINANCIAMENTOS CONCEDIDOS - CUSTEIO, COMERCIALIZAÇÃO E INVESTIMENTO AGRÍCOLA E PECUÁRIO

EM R\$ 1.000,00

ESTADOS	2006	2007	2008	2009	2010	2011	2012	2013	2014(*)
REGIÃO CENTRO-OESTE	7.076.703,0	7.874.116,0	10.056.346,2	11.452.544,1	13.971.069,2	17.643.115,6	24.221.450,1	30.804.210,56	13.298.399,47
DISTRITO FEDERAL	108.349,7	105.203,1	138.395,2	160.548,7	223.662,4	174.130,8	183.015,75	221.258,24	62.257,61
GOIÁS	2.851.615,5	3.069.289,0	4.105.148,0	4.538.184,0	5.549.185,5	6.979.266,4	9.251.968,98	11.382.094,98	5.379.710,67
MATO GROSSO DO SUL	1.724.435,2	2.077.095,7	2.586.407,9	2.946.243,5	3.419.025,0	4.141.195,8	5.946.655,99	7.253.108,26	2.794.112,78
MATO GROSSO	2.392.302,6	2.622.528,3	3.226.395,2	3.807.567,9	4.779.196,3	6.348.522,6	8.839.809,42	11.947.749,08	5.062.318,41
REGIÃO NORDESTE	4.450.550,0	4.595.224,3	5.530.449,3	6.057.321,0	6.795.626,4	7.796.470,1	9.717.105,2	13.648.000,06	4.839.280,87
ALAGOAS	328.445,3	276.342,2	285.009,7	267.551,4	278.629,6	292.850,4	351.937,65	557.048,14	210.209,64
BAHIA	1.455.347,6	1.630.941,0	2.159.227,3	2.460.292,5	2.798.752,0	3.507.085,1	4.467.018,74	6.044.331,80	2.122.462,27
CEARA	460.308,3	472.509,9	542.354,5	605.124,4	640.955,9	715.527,0	784.841,74	1.155.691,69	392.985,07
MARANHAO	670.481,0	675.331,0	881.208,3	962.841,7	1.052.767,4	1.118.593,8	1.305.325,95	1.999.191,95	834.082,02
PARAIBA	279.242,9	306.281,5	335.520,9	294.127,4	362.361,2	375.632,5	325.855,19	496.792,68	199.912,95
PERNAMBUCO	467.473,3	521.423,4	502.377,5	497.966,7	524.370,5	554.700,8	688.654,39	986.529,25	385.405,52
PIAUI	325.280,7	310.094,6	386.517,6	556.496,1	618.287,6	670.736,6	1.174.712,35	1.472.239,12	346.156,65
RIO GRANDE DO NORTE	241.645,5	237.318,9	225.814,4	179.849,6	188.110,1	243.539,3	273.649,30	438.227,10	122.907,64
SERGIPE	222.325,4	164.981,8	212.419,1	233.071,2	331.392,2	317.804,5	345.109,85	497.948,33	225.159,10
REGIÃO NORTE	1.545.517,1	1.683.482,6	1.972.394,4	2.163.084,3	2.578.765,6	2.750.194,8	4.604.821,3	6.041.941,96	2.661.670,98
ACRE	58.323,5	64.186,4	57.274,1	82.072,6	133.512,3	103.729,8	213.214,06	266.461,79	102.186,24
AMAZONAS	9.151,0	5.423,9	4.590,4	19.092,8	40.067,4	13.836,0	215.510,07	185.243,50	81.209,96
AMAPA	61.540,3	111.366,5	119.183,8	147.653,3	93.522,0	90.603,3	14.418,68	24.651,55	10.798,63
PARA	687.264,1	617.778,6	697.951,9	536.091,3	644.498,2	644.840,9	1.146.173,41	1.571.943,25	690.143,61
RONDONIA	274.761,6	312.623,8	312.326,6	480.569,9	654.184,1	649.057,9	1.035.697,85	1.460.010,32	745.668,58
RORAIMA	39.663,4	23.724,9	23.362,4	16.811,1	23.118,8	26.924,6	55.640,15	106.745,66	69.845,65
TOCANTINS	414.813,2	548.378,6	757.705,4	880.793,4	989.862,8	1.221.202,3	1.924.167,12	2.426.885,89	961.818,31
REGIÃO SUDESTE	14.976.940,6	18.349.653,2	22.136.698,2	26.188.582,5	27.100.638,4	30.350.728,0	33.667.162,5	40.109.022,22	15.163.008,46
ESPIRITO SANTO	768.519,1	1.069.031,3	1.209.804,0	1.570.922,7	1.715.669,5	1.904.160,8	2.199.740,93	2.516.345,19	944.008,34
MINAS GERAIS	6.276.685,2	7.681.669,0	9.910.458,7	10.537.828,4	12.348.048,7	14.309.901,9	16.256.753,80	18.869.194,62	6.528.772,34
RIO DE JANEIRO	153.374,4	141.288,5	181.719,7	190.013,7	213.508,2	232.731,9	234.038,01	344.599,65	142.789,73
SAO PAULO	7.778.361,8	9.457.664,4	10.834.715,7	13.889.817,8	12.823.412,0	13.903.933,4	14.976.629,75	18.378.882,76	7.547.438,05
REGIÃO SUL	15.715.856,5	18.662.249,2	26.476.209,6	29.324.615,7	31.630.468,1	35.572.157,6	42.635.760,4	52.459.431,60	20.400.752,87
PARANA	6.118.301,6	7.767.487,3	11.173.658,3	11.771.198,5	12.154.479,8	14.509.725,7	17.980.282,95	22.289.192,32	9.178.580,81
RIO GRANDE DO SUL	6.381.963,3	7.356.984,2	10.664.855,5	12.012.337,2	13.699.775,5	14.495.830,3	16.870.727,65	21.000.480,53	7.871.462,07
SANTA CATARINA	3.215.591,6	3.537.777,7	4.637.695,8	5.541.080,0	5.776.212,8	6.566.601,6	7.784.749,78	9.169.758,75	3.350.709,99
TOTAL BRASIL	43.765.567,2	51.164.725,3	66.172.097,7	75.186.147,6	82.076.567,7	94.112.666,1	114.846.299,9	143.062.606,40	56.363.112,65

(*) JANEIRO A MAIO

FONTE: BACEN

ELABORAÇÃO: DEAGRI/SPA/MAPA



MINISTÉRIO DA AGRICULTURA, PECUÁRIA E ABASTECIMENTO
Secretaria de Política Agrícola
Departamento de Economia Agrícola
Coordenação-Geral de Análises Econômicas

FINANCIAMENTOS CONCEDIDOS A PRODUTORES E COOPERATIVAS
REGIÃO GEOGRÁFICA E UNIDADE DA FEDERAÇÃO
AGRICULTURA EMPRESARIAL

EM R\$ 1.000,00

CRÉDITO RURAL CONCEDIDO NO PERÍODO DE JANEIRO A MAIO DE 2014 - SEM PRONAF								
UF/Ano-Mês	FINALIDADE						Total	
	Custeio		Investimento		Comercialização			
	Contrato	Valor (R\$)	Contrato	Valor (R\$)	Contrato	Valor (R\$)	Contrato	Valor (R\$)
ACRE	74	14.459.599,75	195	26.497.113,35	-	-	269	40.956.713,10
AMAPA	9	2.998.637,50	11	3.513.083,33	-	-	20	6.511.720,83
AMAZONAS	11	4.665.338,27	23	9.879.905,67	159	9.806.257,85	193	24.351.501,79
PARA	1.052	164.080.369,90	1.908	343.349.355,59	3	5.358.887,20	2.963	512.788.612,69
RONDONIA	827	98.635.762,35	1.538	244.231.008,04	18	20.176.613,58	2.383	363.043.383,97
RORAIMA	96	30.651.686,57	76	13.284.568,42	-	-	172	43.936.254,99
TOCANTINS	1.654	388.201.678,91	2.549	427.218.588,95	40	48.343.432,07	4.243	863.763.699,93
Região Norte	3.723	703.693.073,25	6.300	1.067.973.623,35	220	83.685.190,70	10.243	1.855.351.887,30
ALAGOAS	490	55.961.193,64	427	49.401.367,70	6	12.087.723,97	923	117.450.285,31
BAHIA	4.117	978.972.918,16	4.563	575.686.855,08	235	195.014.688,09	8.915	1.749.674.461,33
CEARA	522	40.596.655,84	1.834	71.685.273,49	40	89.373.048,03	2.396	201.654.977,36
MARANHAO	1.021	373.511.355,17	2.760	258.323.840,32	22	18.711.288,40	3.803	650.546.483,89
PARAIBA	268	49.571.443,67	702	37.246.175,17	16	27.746.951,71	986	114.564.570,55
PERNAMBUCO	580	133.871.101,11	941	73.231.025,41	8	3.968.515,87	1.529	211.070.642,39
PIAUI	339	125.534.489,77	925	96.917.685,68	21	17.452.445,90	1.285	239.904.621,35
RIO GRANDE DO NORTE	341	20.828.889,47	561	31.528.676,22	-	-	902	52.357.565,69
SERGIPE	794	69.885.414,01	684	35.264.469,42	43	34.246.088,50	1.521	139.395.971,93
Região Nordeste	8.472	1.848.733.460,84	13.397	1.229.285.368,49	391	398.600.750,47	22.260	3.476.619.579,80
ESPIRITO SANTO	5.685	304.659.721,09	2.523	211.738.852,20	64	58.128.839,79	8.272	574.527.413,08
MINAS GERAIS	21.374	2.813.503.840,04	14.342	1.664.260.600,07	1.128	945.465.125,51	36.844	5.423.229.565,62
RIO DE JANEIRO	354	38.242.178,62	388	30.829.289,26	40	26.501.231,18	782	95.572.699,06
SAO PAULO	14.317	3.673.807.204,68	7.627	1.487.248.758,32	6.452	2.006.664.702,50	28.396	7.167.720.665,50
Região Sudeste	41.730	6.830.212.944,43	24.880	3.394.077.499,85	7.684	3.036.759.898,98	74.294	13.261.050.343,26
PARANA	26.206	4.842.427.327,09	10.495	1.727.816.403,45	1.944	1.418.616.710,88	38.645	7.988.860.441,42
RIO GRANDE DO SUL	19.474	2.756.273.744,08	12.469	1.312.160.626,28	4.991	2.217.617.809,13	36.934	6.286.052.179,49
SANTA CATARINA	4.833	1.653.467.178,29	3.889	378.057.453,79	629	492.594.379,28	9.351	2.524.119.011,36
Região Sul	50.513	9.252.168.249,46	26.853	3.418.034.483,52	7.564	4.128.828.899,29	84.930	16.799.031.632,27
DISTRITO FEDERAL	129	30.919.456,70	54	5.493.705,53	53	19.960.580,35	236	56.373.742,58
GOIAS	11.753	2.790.571.547,35	7.888	1.268.022.284,29	337	1.112.227.306,33	19.978	5.170.821.137,97
MATO GROSSO	6.438	2.969.081.611,54	5.016	1.432.838.164,61	226	356.831.694,13	11.680	4.758.751.470,28
MATO GROSSO DO SUL	7.868	1.809.089.274,41	3.725	758.853.524,14	250	143.007.645,85	11.843	2.710.950.444,40
Região Centro-Oeste	26.188	7.599.661.890,00	16.683	3.465.207.678,57	866	1.632.027.226,66	43.737	12.696.896.795,23
Total Geral	130.626	26.234.469.617,98	88.113	12.574.578.653,78	16.725	9.279.901.966,10	235.464	48.088.950.237,86

Fonte: BACEN/SICOR

Elaboração: DEAGRI/SPA/MAPA



MINISTÉRIO DA AGRICULTURA, PECUÁRIA E ABASTECIMENTO
Secretaria de Política Agrícola
Departamento de Economia Agrícola
Cordenação Geral de Análises Econômicas

DESEMBOLSO DE CUSTEIO, INVESTIMENTO E COMERCIALIZAÇÃO - AGRÍCOLA
JULHO A DEZEMBRO 2012

VALORES EM 1.000,00 REAIS.

1 - CUSTEIO	CENTRO-OESTE	NORDESTE	NORTE	SUDESTE	SUL	BRASIL	PART(%)
Algodão	403.799,72	402.375,29	5.690,64	44.871,26	33.000,00	889.736,91	1,99
Arroz	24.983,43	21.310,60	44.264,40	3.023,52	1.210.113,12	1.303.695,07	2,92
Café	16.224,79	97.704,02	8.162,78	2.855.990,53	60.505,20	3.038.587,32	6,80
Cana-de-açúcar	199.279,77	82.887,56	4.867,69	1.585.723,19	53.860,11	1.926.618,32	4,31
Feijão	18.844,02	9.765,16	117,01	62.577,05	100.478,73	191.781,97	0,43
Laranja	6.747,99	16.404,68	4.189,56	431.465,52	24.246,40	483.054,15	1,08
Milho	840.492,53	271.934,52	32.759,16	748.201,11	2.349.190,09	4.242.577,41	9,50
Soja	2.581.442,82	722.272,75	171.613,00	668.999,45	4.287.969,82	8.432.297,84	18,88
Trigo	1.108,18	2,41	-	7.758,89	80.775,26	89.644,74	0,20
Outros	190.864,46	190.565,43	88.376,96	691.994,44	1.192.068,84	2.353.870,13	5,27
TOTAL (1)	4.283.787,71	1.815.222,42	360.041,20	7.100.604,96	9.392.207,57	22.951.863,86	51,38
INVESTIMENTO	CENTRO-OESTE	NORDESTE	NORTE	SUDESTE	SUL	BRASIL	PART(%)
Algodão	-	56,13	-	-	-	56,1	0,00
Arroz	-	-	-	-	-	-	-
Café	122,39	8.495,25	2.756,25	146.853,37	2.254,45	160.481,7	0,36
Cana-de-açúcar	107.346,40	37.469,49	5.304,85	316.291,13	9.165,76	475.577,6	1,06
Feijão	-	-	-	-	-	-	-
Laranja	2,07	2.143,47	595,53	22.752,87	1.489,53	26.983,5	0,06
Milho	-	-	-	-	-	-	-
Soja	-	-	-	-	-	-	-
Trigo	-	-	-	-	-	-	-
Outros	1.920.016,61	1.086.687,01	339.587,46	1.953.867,53	3.300.552,72	8.600.711,3	19,25
TOTAL (2)	2.027.487,5	1.134.851,4	348.244,1	2.439.764,9	3.313.462,5	9.263.810,3	20,74
COMERCIALIZAÇÃO	CENTRO-OESTE	NORDESTE	NORTE	SUDESTE	SUL	BRASIL	PART(%)
Algodão	269.762,78	250.493,01	-	271.353,50	105.474,82	897.084,1	2,01
Arroz	23.928,46	2.747,30	53.047,61	152.862,89	837.367,17	1.069.953,4	2,40
Café	5.340,42	50.697,05	-	1.638.333,70	49.962,88	1.744.334,1	3,90
Cana-de-açúcar	33.041,85	14.893,80	-	270.736,71	924,02	319.596,4	0,72
Feijão	3.360,60	661,92	800,00	2.878,20	6.659,15	14.359,9	0,03
Laranja	-	-	-	19.638,26	-	19.638,3	0,04
Milho	673.839,20	76.136,01	19.919,16	291.460,47	653.605,91	1.714.960,8	3,84
Soja	87.859,12	19.504,60	271,99	6.748,96	148.503,78	262.888,5	0,59
Trigo	14.771,63	9.019,74	-	68.797,34	663.561,34	756.150,1	1,69
Outros	189.918,97	50.399,52	4.223,37	355.849,11	444.826,79	1.045.217,8	2,34
TOTAL (3)	1.301.823,0	474.553,0	78.262,1	3.078.659,1	2.910.885,9	7.844.183,1	17,56
Créditos Especiais a Cooperativas(4)	177.341,34	65.511,15	30.144,65	2.022.041,16	2.316.678,24	4.611.716,5	10,32
TOTAL (1)+(2)+(3)+(4)	7.790.440	3.490.138	786.547,4	14.641.070	17.933.234	44.671.574	100,00

FONTE: BACEN

ELABORAÇÃO: DEAGRI/SPA/MAPA



MINISTÉRIO DA AGRICULTURA, PECUÁRIA E ABASTECIMENTO
Secretaria de Política Agrícola
Departamento de Economia Agrícola
Cordenação Geral de Análises Econômicas

DESEMBOLSO DE CUSTEIO, INVESTIMENTO E COMERCIALIZAÇÃO - AGRÍCOLA
JANEIRO A DEZEMBRO 2012

VALORES EM 1.000,00 REAIS

1 - CUSTEIO	CENTRO-OESTE	NORDESTE	NORTE	SUDESTE	SUL	BRASIL	PART(%)
Algodão	573.585,85	674.875,80	5.690,64	65.305,52	43.000,00	1.362.457,81	1,77
Arroz	31.310,13	41.258,17	50.045,80	3.769,54	1.394.298,82	1.520.682,46	1,97
Café	18.656,33	129.201,38	16.297,10	4.193.765,82	77.263,85	4.435.184,48	5,75
Cana-de-açúcar	275.989,33	273.999,17	8.314,01	2.410.890,66	86.406,09	3.055.599,26	3,96
Feijão	43.369,87	23.279,74	2.834,70	127.185,54	121.225,81	317.895,66	0,41
Laranja	11.584,56	26.361,34	8.892,72	809.014,10	40.357,97	896.210,69	1,16
Milho	1.694.622,59	539.456,72	48.932,16	1.154.140,23	3.474.112,21	6.911.263,91	8,97
Soja	4.622.318,87	1.309.573,35	283.355,22	975.745,21	5.185.074,51	12.376.067,16	16,06
Trigo	6.012,05	122,41	-	48.410,44	1.157.250,41	1.211.795,31	1,57
Outros	260.334,94	459.632,87	134.942,20	1.237.600,02	1.729.746,02	3.822.256,05	4,96
TOTAL (1)	7.537.784,52	3.477.760,95	559.304,55	11.025.827,08	13.308.735,69	35.909.412,79	46,58
INVESTIMENTO	CENTRO-OESTE	NORDESTE	NORTE	SUDESTE	SUL	BRASIL	PART(%)
Algodão	-	255,13	-	-	-	255,13	0,00
Arroz	-	-	-	-	-	-	0,00
Café	706,60	16.059,84	3.349,27	293.000,70	4.350,98	317.467,39	0,41
Cana-de-açúcar	205.273,78	66.041,03	5.648,57	724.811,95	12.872,92	1.014.648,25	1,32
Feijão	-	-	-	-	-	-	0,00
Laranja	876,39	3.287,88	1.091,25	63.481,81	3.752,88	72.490,21	0,09
Milho	-	-	-	-	-	-	0,00
Soja	-	-	-	-	-	-	0,00
Trigo	-	-	-	-	-	-	0,00
Outros	3.760.005,87	1.881.970,73	622.309,28	3.568.924,47	6.540.743,44	16.373.953,79	21,24
TOTAL (2)	3.966.862,64	1.967.614,61	632.398,37	4.650.218,93	6.561.720,22	17.778.814,77	23,06
COMERCIALIZAÇÃO	CENTRO-OESTE	NORDESTE	NORTE	SUDESTE	SUL	BRASIL	PART(%)
Algodão	341.774,24	338.045,18	-	381.040,45	153.203,08	1.214.062,95	1,57
Arroz	49.576,67	3.465,30	123.805,93	268.333,33	1.621.579,02	2.066.760,25	2,68
Café	6.640,42	62.831,51	4,20	2.123.299,06	67.322,80	2.260.097,99	2,93
Cana-de-açúcar	37.147,13	27.155,78	-	399.369,11	1.258,60	464.930,62	0,60
Feijão	8.202,38	661,92	800,00	10.969,11	16.594,79	37.228,20	0,05
Laranja	-	-	-	25.644,70	-	25.644,70	0,03
Milho	892.303,38	192.687,47	24.464,16	553.270,01	1.151.750,49	2.814.475,51	3,65
Soja	315.239,06	48.930,73	3.082,99	75.530,51	597.354,37	1.040.137,66	1,35
Trigo	19.303,08	36.046,00	-	90.277,57	1.269.513,45	1.415.140,10	1,84
Outros	371.765,42	101.117,52	4.242,55	622.655,96	935.669,74	2.035.451,19	2,64
TOTAL (3)	2.041.951,78	810.941,41	156.399,83	4.550.389,81	5.814.246,34	13.373.929,17	17,35
Créditos Especiais a Cooperativas(4)	548.781,44	151.392,39	69.500,78	4.137.959,25	5.114.428,72	10.022.062,58	13,00
TOTAL (1)+(2)+(3)+(4)	14.095.380,38	6.407.709,36	1.417.603,53	24.364.395,07	30.799.130,97	77.084.219,31	100

FUNTE: BACEN.

ELABORAÇÃO: DEAGRI/SPA/MAPA



MINISTÉRIO DA AGRICULTURA, PECUÁRIA E ABASTECIMENTO
Secretaria de Política Agrícola
Departamento de Economia Agrícola
Cordenação Geral de Análises Econômicas

DESEMBOLSO DE CUSTEIO, INVESTIMENTO E COMERCIALIZAÇÃO - PECUÁRIA
JULHO A DEZEMBRO 2012

VALORES EM 1.000,00 REAIS

1 - CUSTEIO	CENTRO-OESTE	NORDESTE	NORTE	SUDESTE	SUL	BRASIL	PART(%)
Avicultura	101.903,85	54.391,87	2.519,81	389.502,27	1.156.404,15	1.704.722,0	8,17
Bovinocultura - Produção de carne	2.551.499,73	240.563,23	407.933,22	799.329,70	1.030.725,55	5.030.051,4	24,11
Bovinocultura - Produção de leite	322.283,07	73.285,57	8.267,61	534.531,21	563.423,18	1.501.790,6	7,20
Caprinocultura	1.139,64	1.418,28	-	1.007,26	787,52	4.352,7	0,02
Ovinocultura	861,63	3.711,71	93,70	1.636,83	2.205,52	8.509,4	0,04
Suinocultura	31.952,64	873,07	1.162,15	112.051,17	1.165.180,09	1.311.219,1	6,28
Outros	179.461,82	272.226,28	88.763,42	333.814,62	392.497,14	1.266.763,3	6,07
TOTAL (1)	3.189.102,4	646.470,0	508.739,9	2.171.873,1	4.311.223,2	10.827.408,5	51,90
2 - INVESTIMENTO	CENTRO-OESTE	NORDESTE	NORTE	SUDESTE	SUL	BRASIL	PART(%)
Avicultura	27.335,34	13.530,13	3.966,84	5.892,59	36.737,38	87.462,3	0,42
Bovinocultura - Produção de carne	1.325.970,77	273.436,99	532.904,01	677.619,39	633.758,55	3.443.689,7	16,51
Bovinocultura - Produção de leite	179.854,46	57.731,23	166.732,43	485.907,07	225.796,26	1.116.021,5	5,35
Caprinocultura	306,90	16.905,27	37,99	1.196,97	387,52	18.834,7	0,09
Ovinocultura	148,81	17.686,29	290,18	2.235,31	12.186,69	32.547,3	0,16
Suinocultura	10.374,15	29.511,05	1.019,85	11.052,52	59.032,10	110.989,7	0,53
Outros	751.951,47	755.090,79	464.839,73	707.343,70	875.859,99	3.555.085,7	17,04
TOTAL (2)	2.295.941,9	1.163.891,8	1.169.791,0	1.891.247,6	1.843.758,5	8.364.630,7	40,09
3 - COMERCIALIZAÇÃO	CENTRO-OESTE	NORDESTE	NORTE	SUDESTE	SUL	BRASIL	PART(%)
Avicultura	-	-	-	1.696,22	-	1.696,2	0,01
Bovinocultura - Produção de carne	4.602,84	1.802,73	1.352,12	249.392,37	10.591,60	267.741,7	1,28
Bovinocultura - Produção de leite	-	3,06	-	682,12	40,00	725,2	0,00
Caprinocultura	-	-	-	-	-	-	0,00
Ovinocultura	-	-	-	-	-	-	0,00
Suinocultura	-	-	-	41.142,73	18.120,61	59.263,3	0,28
Outros	216.491,63	43.872,01	11.000,00	635.912,93	434.302,75	1.341.579,3	6,43
TOTAL (3)	221.094,5	45.674,7	12.352,1	928.826,4	463.055,0	1.671.005,7	8,01
TOTAL GERAL (1)+(2)+(3)	5.706.139	1.856.037	1.690.883	4.991.947	6.618.037	20.863.045	100,0

FONTE: BACEN

ELABORAÇÃO: DEAGRI/SP/MAPA



MINISTÉRIO DA AGRICULTURA, PECUÁRIA E ABASTECIMENTO
Secretaria de Política Agrícola
Departamento de Economia Agrícola
Cordenação Geral de Análises Econômicas

DESEMBOLSO DE CUSTEIO, INVESTIMENTO E COMERCIALIZAÇÃO - PECUÁRIA
JANEIRO A DEZEMBRO 2012

VALORES EM 1.000,00 REAIS

1 - CUSTEIO	CENTRO-OESTE	NORDESTE	NORTE	SUDESTE	SUL	BRASIL	PART(%)
Avicultura	120.220,40	109.604,35	3.944,11	555.365,17	1.744.586,55	2.533.720,6	6,82
Bovinocultura - Produção de carne	4.403.227,60	409.398,53	770.725,60	1.511.360,08	1.672.727,11	8.767.438,9	23,60
Bovinocultura - Produção de leite	544.817,20	120.272,08	17.598,42	879.903,95	869.740,30	2.432.332,0	6,55
Caprinocultura	1.210,09	2.704,91	-	1.837,31	1.274,44	7.026,8	0,02
Ovinocultura	1.049,98	5.864,87	144,08	3.310,50	4.143,41	14.512,8	0,04
Suinocultura	66.399,93	1.588,65	1.513,32	205.009,53	1.637.229,89	1.911.741,3	5,15
Outros	358.692,00	406.054,38	181.533,33	595.808,88	657.367,31	2.199.455,9	5,92
TOTAL (1)	5.495.617,2	1.055.487,8	975.458,9	3.752.595,4	6.587.069,0	17.866.228,3	48,08
2 - INVESTIMENTO	CENTRO-OESTE	NORDESTE	NORTE	SUDESTE	SUL	BRASIL	PART(%)
Avicultura	47.761,69	28.615,83	8.730,81	13.389,24	91.431,53	189.929,1	0,51
Bovinocultura - Produção de carne	2.136.055,52	587.509,05	942.811,92	1.168.454,41	1.099.093,05	5.933.924,0	15,97
Bovinocultura - Produção de leite	378.135,36	120.023,69	323.388,04	902.662,86	483.936,86	2.208.146,8	5,94
Caprinocultura	610,47	52.356,18	72,99	5.543,07	825,24	59.408,0	0,16
Ovinocultura	339,57	63.030,79	714,93	5.738,04	28.263,66	98.087,0	0,26
Suinocultura	24.358,87	60.966,99	1.864,96	25.711,99	207.471,77	320.374,6	0,86
Outros	1.427.163,74	1.247.553,29	903.286,72	1.360.062,22	2.119.875,28	7.057.941,3	19,00
TOTAL (2)	4.014.425,2	2.160.055,8	2.180.870,4	3.481.561,8	4.030.897,4	15.867.810,6	42,71
3 - COMERCIALIZAÇÃO	CENTRO-OESTE	NORDESTE	NORTE	SUDESTE	SUL	BRASIL	PART(%)
Avicultura	-	-	-	3.196,22	-	3.196,2	0,01
Bovinocultura - Produção de carne	31.142,26	5.965,82	8.152,46	492.018,76	27.014,35	564.293,7	1,52
Bovinocultura - Produção de leite	55,00	81,64	-	1.497,56	85,00	1.719,2	0,00
Caprinocultura	-	-	-	-	-	-	0,00
Ovinocultura	-	-	-	-	-	-	0,00
Suinocultura	-	-	59,00	78.840,41	47.115,10	126.014,5	0,34
Outros	473.753,58	60.120,64	14.500,00	1.312.870,47	865.888,41	2.727.133,1	7,34
TOTAL (3)	504.950,8	66.168,1	22.711,5	1.888.423,4	940.102,9	3.422.356,7	9,21
TOTAL GERAL (1)+(2)+(3)	10.014.993	3.281.712	3.179.041	9.122.581	11.558.069	37.156.396	100,0

FONTE: BACEN

ELABORAÇÃO: DEAGRI/SPA/MAPA

3. PRODUÇÃO, ÁREA E PRODUTIVIDADE



MINISTÉRIO DA AGRICULTURA, PECUÁRIA E ABASTECIMENTO
 Secretaria de Política Agrícola
 Departamento de Economia Agrícola
 Coordenação-Geral de Análises Econômicas

CONFRONTO DOS RESULTADOS DOS DADOS ESTRUTURAIS DOS CENSOS AGROPECUÁRIOS - BRASIL - 1970/2006

DADOS ESTRUTURAIS	CENSOS					
	1970	1975	1980	1985	1995	2006
ESTABELECIMENTOS	4 924 019	4 993 252	5 159 851	5 801 809	4 859 865	5 204 130
ÁREA TOTAL (ha)	294 145 466	323 896 082	364 854 421	374 924 929	353 611 246	354 865 534
UTILIZAÇÃO DAS TERRAS (ha)						
LAVOURAS (1)	33 983 796	40 001 358	49 104 263	52 147 708	41 794 455	76 697 324
PASTAGENS (2)	154 138 529	165 652 250	174 499 641	179 188 431	177 700 472	172 333 073
MATAS E FLORESTAS (3)	57 881 182	70 721 929	88 167 703	88 983 599	94 293 598	99 887 620
PESSOAL OCUPADO (4)	17 582 089	20 345 692	21 163 735	23 394 919	17 930 890	16 414 728
TRATORES	165 870	323 113	545 205	665 280	803 742	788 053
EFETIVO DE ANIMAIS						
BOVINOS	78 562 250	101 673 753	118 085 872	128 041 757	153 058 275	169 900 049
BUBALINOS	108 592	209 077	380 986	619 712	834 922	839 960
CAPRINOS	5 708 993	6 709 428	7 908 147	8 207 942	6 590 646	7 109 052
OVINOS	17 643 044	17 486 559	17 950 899	16 148 361	13 954 555	13 856 747
SUÍNOS	31 523 640	35 151 668	32 628 723	30 481 278	27 811 244	31 949 106
AVES (GALINHAS, GALOS, FRANGAS E FRANGOS (1000 CABEÇAS)	213 623	286 810	413 180	436 809	718 538	1 244 261
PRODUÇÃO ANIMAL						
PRODUÇÃO LEITE DE VACA (1 000 l)	6 303 111	8 513 783	11 596 276	12 846 432	17 931 249	21 433 748
PRODUÇÃO LEITE DE CABRA (1 000 l)	-	13 394	25 527	35 834	21 900	21 275
PRODUÇÃO DE LÃ (t)	33 617	31 519	30 072	23 877	13 724	11 243
PRODUÇÃO OVOS DE GALINHA (1 000 DUZIAS)	556 410	878 337	1 248 083	1 376 732	1 885 415	2 732 407

FONTE: IBGE, CENSO AGROPECUARIO 1970/2006.

Nota: Lavoura permanente somente foi pesquisada a área colhida para os produtos com mais de 50 pés em 31.12.2006.

(1) Lavouras permanentes, temporárias e cultivo de flores, inclusive hidroponia e plasticultura, viveiros de mudas, estufas de plantas e casas de vegetação e forrageiras para corte. (2) Pastagens naturais, plantadas (degradadas e em boas condições). (3) Matas e/ou florestas naturais destinadas à preservação permanente ou reserva legal, matas e/ou florestas naturais, florestas com essências florestais e áreas florestais também usadas para lavouras e pastoreio de animais. (4) Em 1995-1996 o pessoal ocupado com laços de parentesco com o produtor que trabalhavam no estabelecimento e recebiam salários foram incluídas como empregados contratados sem laço de parentesco com o produtor.

ELABORAÇÃO: DEAGRI/SPA/MAPA



MINISTÉRIO DA AGRICULTURA, PECUÁRIA E ABASTECIMENTO
Secretaria de Política Agrícola
Departamento de Economia Agrícola
Coordenação-Geral de Análises Econômicas

BRASIL
PRODUÇÃO DE GRÃOS
2000/2013

Em mil toneladas

PRODUTO	2000/01	2001/02	2002/03	2003/04	2004/05	2005/06	2006/07	2007/08	2008/09	2009/10	2010/11	2011/12	2012/13
ALGODÃO - CAROÇO	1.521,9	1.244,9	1.364,8	2.099,2	2.110,3	1.685,7	2.383,6	2.504,7	1.890,6	1.843,1	3.228,6	3.018,6	2.018,8
AMENDOIM TOTAL	196,7	189,4	174,9	217,3	301,7	267,7	225,7	303,1	300,6	226,0	226,5	294,7	326,3
AMENDOIM 1ª SAFRA	168,5	157,7	143,3	176,3	244,4	209,4	182,0	256,2	246,1	191,9	199,2	274,6	306,7
AMENDOIM 2ª SAFRA	28,2	31,7	31,6	41,0	57,3	58,4	43,7	46,9	54,5	34,1	27,3	20,1	19,6
ARROZ	10.386,0	10.626,1	10.367,1	12.829,4	13.227,3	11.721,7	11.315,9	12.074,0	12.602,5	11.660,9	13.613,1	11.599,5	11.819,7
AVEIA	330,7	284,7	390,1	411,0	433,3	516,5	378,0	230,2	232,2	244,1	379,0	353,5	397,9
CANOLA									-	42,2	69,7	52,0	60,5
CENTEIO	8,6	5,8	3,4	3,5	3,4	6,6	5,9	4,9	6,1	4,8	3,2	3,5	2,7
CEVADA	283,0	234,8	303,7	367,2	386,7	399,4	205,8	264,7	237,0	201,4	283,9	305,1	361,1
FEIJÃO TOTAL	2.592,4	2.983,0	3.205,0	2.978,3	3.044,4	3.471,2	3.339,8	3.520,9	3.490,6	3.322,5	3.732,8	2.918,5	2.806,3
FEIJÃO 1ª SAFRA	1.155,7	1.303,0	1.240,5	1.235,1	1.101,2	1.149,3	1.568,0	1.243,1	1.344,5	1.463,1	1.680,3	1.235,6	964,6
FEIJÃO 2ª SAFRA	864,4	1.027,1	1.245,8	1.035,8	984,5	1.462,2	996,6	1.445,5	1.371,6	1.022,8	1.325,1	1.063,9	1.106,2
FEIJÃO 3ª SAFRA	572,3	652,9	718,7	707,4	958,7	859,7	775,2	832,3	774,5	836,6	727,4	619,0	735,3
GIRASSOL	56,3	71,0	56,4	85,8	62,5	93,6	106,1	147,1	109,4	80,6	83,1	116,4	110,0
MAMONA	79,9	72,4	86,3	107,3	209,8	103,9	93,7	123,3	92,5	100,6	141,3	24,8	15,8
MILHO TOTAL	42.289,7	35.280,7	47.410,9	42.128,5	34.976,9	42.514,9	51.369,7	58.652,2	51.003,9	56.018,0	57.407,0	72.979,8	81.505,7
MILHO 1ª SAFRA	35.833,0	29.100,2	34.613,6	31.554,2	27.272,4	31.809,0	36.596,7	39.964,1	33.654,9	34.079,2	34.946,7	33.867,1	34.576,7
MILHO 2ª SAFRA	6.456,7	6.180,5	12.797,3	10.574,3	7.704,5	10.705,9	14.773,0	18.688,1	17.349,0	21.938,8	22.460,3	39.112,7	46.928,9
SOJA	38.431,8	41.916,9	52.017,5	49.792,7	52.304,6	55.027,1	58.391,8	60.017,7	57.165,5	68.688,2	75.324,3	66.383,0	81.499,4
SORGO	895,7	798,2	1.696,7	2.014,1	1.567,7	1.543,0	1.497,1	1.985,5	1.934,9	1.624,2	2.314,0	2.221,9	2.101,5
TRIGO	3.194,2	2.913,9	5.851,3	5.851,3	5.845,9	4.873,1	2.233,7	4.097,1	5.884,0	5.026,2	5.881,6	5.788,6	5.527,9
TRITICALE	-	177,2	239,9	228,6	220,5	306,3	203,8	211,9	184,7	172,1	114,9	112,2	104,8
BRASIL	100.266,9	96.799,0	123.168,0	119.114,2	114.695,0	122.530,8	131.750,6	144.137,3	135.134,5	149.254,9	162.803,0	166.172,1	188.658,1

FONTE: CONAB



MINISTÉRIO DA AGRICULTURA, PECUÁRIA E ABASTECIMENTO
 Secretaria de Política Agrícola
 Departamento de Economia Agrícola
 Coordenação-Geral de Análises Econômicas

ESTIMATIVA DA PRODUÇÃO DE GRÃOS
 SAFRAS 2012/2013 E 2013/2014

Em 1.000 toneladas

PRODUTO	SAFRAS			VARIACÃO	
	2012/13	2013/14		PERCENTUAL	ABSOLUTA
		Mai/2014	Jun/2014		
	(a)	(b)	(c)	(c/a)	(c-a)
ALGODÃO - CAROÇO ⁽¹⁾	2.018,7	2.539,0	2.566,6	27,1	547,9
ALGODÃO - PLUMA	1.310,3	1.654,5	1.672,3	27,6	362,0
AMENDOIM TOTAL	326,3	319,9	315,8	(3,2)	(10,5)
AMENDOIM 1ª SAFRA	306,7	294,9	290,8	(5,2)	(15,9)
AMENDOIM 2ª SAFRA	19,6	25,0	25,0	27,6	5,4
ARROZ	11.819,7	12.632,3	12.250,7	3,6	431,0
FEIJÃO TOTAL	2.806,3	3.559,0	3.713,7	32,3	907,4
FEIJÃO 1ª SAFRA	964,6	1.325,6	1.308,3	35,6	343,7
FEIJÃO 2ª SAFRA	1.106,2	1.469,4	1.485,7	34,3	379,5
FEIJÃO 3ª SAFRA	735,3	764,0	919,7	25,1	184,4
GIRASSOL	110,0	272,4	247,4	124,9	137,4
MAMONA	15,8	64,8	76,3	382,9	60,5
MILHO TOTAL	81.505,7	75.190,9	77.886,8	(4,4)	(3.618,9)
MILHO 1ª SAFRA	34.576,7	31.452,0	32.223,5	(6,8)	(2.353,2)
MILHO 2ª SAFRA	46.928,9	43.738,9	45.663,3	(2,7)	(1.265,6)
SOJA	81.499,4	86.569,2	86.052,2	5,6	4.552,8
SORGO	2.101,5	2.228,7	2.150,8	2,3	49,3
SUBTOTAL	182.203,1	183.376,2	185.260,3	1,7	3.057,2
CULTURAS DE INVERNO	SAFRAS			VARIACÃO	
	2013	2014		PERCENTUAL	ABSOLUTA
		Mai/2014	Jun/2014		
	(a)	(b)	(c)	(c/a)	(c-a)
AVEIA	397,9	438,6	358,3	(10,0)	(39,6)
CANOLA	60,5	58,3	66,1	9,3	5,6
CENTEIO	2,7	3,2	3,4	25,9	0,7
CEVADA	361,1	375,3	397,4	10,0	36,3
TRIGO	5.527,9	6.883,1	7.373,1	33,4	1.845,2
TRITICALE	104,8	112,4	107,7	2,8	2,9
SUBTOTAL	6.454,9	7.870,9	8.306,0	28,7	1.851,1
BRASIL(2)	188.658,0	191.247,1	193.566,3	2,6	4.908,3

FONTE: CONAB - LEVANTAMENTO: JUNHO/2014

(1) Produção de caroço de algodão

(2) Exclui a produção de algodão em pluma

ELABORAÇÃO: DEAGRI/SPA/MAPA



MINISTÉRIO DA AGRICULTURA, PECUÁRIA E ABASTECIMENTO
 Secretaria de Política Agrícola
 Departamento de Economia Agrícola
 Coordenação-Geral de Análises Econômicas

ESTIMATIVA DE ÁREA PLANTADA
 SAFRAS 2012/2013 E 2013/2014

EM 1.000 ha

PRODUTO	SAFRAS			VARIÇÃO	
	2012/13	2013/14		PERCENTUAL	ABSOLUTA
		Mai/2014	Jun/2014		
	(a)	(b)	(c)	(c/a)	(c-a)
ALGODÃO	894,3	1.092,4	1.102,8	23,3	208,5
AMENDOIM TOTAL	96,6	106,3	104,4	8,1	7,8
AMENDOIM 1ª SAFRA	86,3	94,4	92,8	7,5	6,5
AMENDOIM 2ª SAFRA	10,3	11,9	11,6	12,6	1,3
ARROZ	2.399,6	2.425,3	2.404,1	0,2	4,5
FEIJÃO TOTAL	3.075,3	3.363,6	3.414,1	11,0	338,8
FEIJÃO 1ª SAFRA	1.125,0	1.191,5	1.191,1	5,9	66,1
FEIJÃO 2ª SAFRA	1.299,9	1.525,0	1.567,0	20,5	267,1
FEIJÃO 3ª SAFRA	650,4	647,1	656,0	0,9	5,6
GIRASSOL	70,1	137,6	144,3	105,8	74,2
MAMONA	87,4	106,3	102,2	16,9	14,8
MILHO TOTAL	15.829,3	15.321,2	15.726,3	(0,7)	(103,0)
MILHO 1ª SAFRA	6.783,1	6.614,0	6.695,1	(1,3)	(88,0)
MILHO 2ª SAFRA	9.046,2	8.707,2	9.031,2	(0,2)	(15,0)
SOJA	27.736,1	30.033,0	30.105,4	8,5	2.369,3
SORGO	801,7	804,5	797,5	(0,5)	(4,2)
SUBTOTAL	50.990,4	53.390,2	53.901,1	5,7	2.910,7
CULTURAS DE INVERNO	SAFRAS			VARIÇÃO	
	2013	2014		PERCENTUAL	ABSOLUTA
		Mai/2014	Jun/2014		
AVEIA	170,1	170,1	143,4	(15,7)	(26,7)
CANOLA	45,5	38,3	42,5	(6,6)	(3,0)
CENTEIO	1,5	1,6	1,7	13,3	0,2
CEVADA	102,9	109,0	115,8	12,5	12,9
TRIGO	2.209,8	2.546,3	2.616,9	18,4	407,1
TRITICALE	42,8	41,3	39,7	(7,2)	(3,1)
SUBTOTAL	2.572,6	2.906,6	2.960,0	15,1	387,4
BRASIL	53.563,0	56.296,8	56.861,1	6,2	3.298,1

FONTE: CONAB - LEVANTAMENTO: JUNHO/2014
 ELABORAÇÃO: DEAGRI/SPA/MAPA



MINISTÉRIO DA AGRICULTURA, PECUÁRIA E ABASTECIMENTO
Secretaria de Política Agrícola
Departamento de Economia Agrícola
Coordenação-Geral de Análises Econômicas

BRASIL
COMPARATIVO DE ÁREA, PRODUTIVIDADE E PRODUÇÃO DE GRÃOS - PRODUTOS SELECIONADOS(*)
SAFRAS 2012/2013 E 2013/2014

REGIÃO/UF	ÁREA (Em mil ha)			PRODUTIVIDADE (Em kg/ha)			PRODUÇÃO (Em mil t)		
	Safra 12/13 (a)	Safra 13/14 (b)	VAR. % (b/a)	Safra 12/13 (c)	Safra 13/14 (d)	VAR. % (d/c)	Safra 12/13 (e)	Safra 13/14 (f)	VAR. % (f/e)
NORTE	1.881,6	2.096,4	11,4	2.935	3.019	2,9	5.522,8	6.328,8	14,6
RR	41,5	40,0	(3,6)	3.798	3.578	(5,8)	157,6	143,1	(9,2)
RO	421,4	422,9	0,4	2.859	2.900	1,4	1.204,7	1.226,4	1,8
AC	71,6	65,9	(8,0)	1.902	2.097	10,3	136,2	138,2	1,5
AM	21,5	18,0	(16,3)	1.953	2.283	16,9	42,0	41,1	(2,1)
AP	5,7	6,0	5,3	877	983	12,1	5,0	5,9	18,0
PA	506,0	486,0	(4,0)	2.666	2.770	3,9	1.349,0	1.346,3	(0,2)
TO	813,9	1.057,6	29,9	3.229	3.241	0,4	2.628,3	3.427,8	30,4
NORDESTE	7.211,7	8.411,6	16,6	1.663	2.078	25,0	11.993,0	17.482,6	45,8
MA	1.615,7	1.769,7	9,5	2.211	2.474	11,9	3.572,5	4.378,8	22,6
PI	1.264,4	1.387,0	9,7	1.266	2.075	63,9	1.601,1	2.878,5	79,8
CE	787,7	995,8	26,4	281	810	188,3	221,1	806,2	264,6
RN	29,1	77,2	165,6	447	688	53,9	13,0	53,1	308,5
PB	109,8	178,6	62,7	421	585	39,0	46,2	104,4	126,0
PE	275,9	504,0	82,7	280	536	91,4	77,2	270,2	250,0
AL	79,5	79,8	0,4	689	887	28,7	54,8	70,8	29,2
SE	244,4	260,7	6,7	4.195	4.336	3,4	1.025,2	1.130,5	10,3
BA	2.805,2	3.158,8	12,6	1.919	2.466	28,5	5.381,9	7.790,1	44,7
CENTRO-OESTE	20.680,5	21.949,2	6,1	3.785	3.637	(3,9)	78.277,6	79.821,8	2,0
MT	12.310,3	13.288,0	7,9	3.729	3.542	(5,0)	45.907,9	47.065,3	2,5
MS	3.630,8	3.706,3	2,1	3.832	3.766	(1,7)	13.914,1	13.956,9	0,3
GO	4.604,4	4.767,8	3,5	3.843	3.706	(3,6)	17.696,8	17.667,2	(0,2)
DF	135,0	187,1	38,6	5.621	6.052	7,7	758,8	1.132,4	49,2
SUDESTE	4.977,8	5.047,7	1,4	4.065	3.552	(12,6)	20.234,7	17.931,1	(11,4)
MG	3.068,1	3.219,2	4,9	3.942	3.614	(8,3)	12.093,6	11.635,3	(3,8)
ES	40,6	38,1	(6,2)	1.887	1.990	5,5	76,6	75,8	(1,0)
RJ	10,3	8,0	(22,3)	1.990	2.013	1,2	20,5	16,1	(21,5)
SP	1.858,8	1.782,4	(4,1)	4.328	3.481	(19,6)	8.044,0	6.203,9	(22,9)
SUL	18.811,4	19.373,4	3,0	3.861	3.717	(3,7)	72.629,9	72.004,4	(0,9)
PR	9.449,2	9.594,4	1,5	3.872	3.680	(5,0)	36.586,0	35.304,5	(3,5)
SC	1.303,4	1.326,5	1,8	4.858	4.955	2,0	6.332,0	6.573,0	3,8
RS	8.058,8	8.452,5	4,9	3.687	3.564	(3,3)	29.712,0	30.126,9	1,4
NORTE/NORDESTE	9.093,3	10.508,0	15,6	1.926	2.266	17,7	17.515,8	23.811,4	35,9
CENTRO-SUL	44.469,7	46.370,3	4,3	3.849	3.661	(4,9)	171.142,2	169.757,3	(0,8)
BRASIL	53.563,0	56.878,3	6,2	3.522	3.403	(3,4)	188.658,0	193.568,7	2,6

FONTE: CONAB - Levantamento: Junho/2014

(*) Produtos selecionados: Carão de algodão, amendoim (1ª e 2ª safras), arroz, aveia, centeio, cevada, feijão (1ª, 2ª e 3ª safras), girassol, mamona, milho (1ª e 2ª safras), soja, sorgo, trigo e triticale.



Produção Brasileira de Cana-de-açúcar, Açúcar e Etanol

ANO-SAFRA	ETANOL ANIDRO (m³)	ETANOL HIDRATADO (m³)	ETANOL TOTAL (m³)	AÇÚCAR (ton)	CANA-DE-AÇÚCAR (ton)
00/01	5.584.730	4.932.805	10.517.535	16.020.340	254.921.721
01/02	6.479.187	4.988.608	11.467.795	18.994.363	292.329.141
02/03	7.009.063	5.476.363	12.485.426	22.381.336	316.121.750
03/04	8.767.898	5.872.025	14.639.923	24.944.434	357.110.883
04/05	8.172.488	7.035.421	15.207.909	26.632.074	381.447.102
05/06	7.663.245	8.144.939	15.808.184	26.214.391	382.482.002
06/07	8.078.306	9.861.122	17.939.428	30.735.077	428.816.921
07/08	8.464.520	13.981.459	22.445.979	31.297.619	495.843.192
08/09	9.630.481	18.050.758	27.681.239	31.506.859	572.738.489
09/10	6.937.770	18.800.905	25.738.675	33.033.479	603.056.367
10/11	8.027.283	19.576.837	27.604.120	38.069.510	624.501.165
11/12	8.623.614	14.112.926	22.736.540	35.970.397	560.993.790
12/13	9.695.126	13.778.228	23.473.354	38.357.134	589.237.141
13/14(*)	11.786.431	16.115.991	27.902.422	37.734.570	656.636.467
14/15(*)	514.802	1.079.480	1.594.282	1.395.922	38.479.299

Fonte: DCAA/SPA/EMBRAPA

(*) Valores atualizados em 23/05/2014

4. INSUMOS AGRÍCOLAS



MINISTÉRIO DA AGRICULTURA, PECUÁRIA E ABASTECIMENTO
Secretaria de Política Agrícola
Departamento de Economia Agrícola
Coordenação-Geral de Análises Econômicas

CALCÁRIO AGRÍCOLA - BRASIL
PRODUÇÃO

MIL TONELADAS

UF	2009	2010	2011	2012	VARIÇÃO 2011/2012 (%)
MG	3.065	5.354	6.199	5.640	-9
PR	4.645	4.400	4.581	5.040	10
MT	3.193	3.570	5.182	6.591	27
GO	2.109	2.285	2.922	4.051	38
SP	1.976	2.545	3.011	2.722	-9
TO	1.019	970	1.735	2.500	44
RS	1.793	1.644	2.233	2.447	9
SUBTOTAL	17.800	20.768	25.863	28.991	12
OUTROS	3.162	2.033	3.646	5.355	46
TOTAL	20.962	22.801	29.509	34.346	16

FONTE: ABRACAL

ELABORAÇÃO: DEAGRI/SPA/MAPA

VENDAS DE DEFENSIVOS NO MERCADO INTERNO
JANEIRO A DEZEMBRO - 2009 A 2013

US\$ 1.000

SEGMENTOS	2009	2010	2011	2012	2013	VARIÇÃO 2012/2013 (%)
HERBICIDAS	2.505.414	2.427.878	2.743.000	3.135.218	3.739.410	19
FUNGICIDAS	1.791.477	2.128.377	2.315.188	2.468.991	2.591.998	5
INSETICIDAS	1.987.800	2.364.868	2.944.726	3.606.782	4.553.891	26
ACARICIDAS	88.195	91.285	110.180	101.009	118.748	18
OUTROS	252.724	291.510	374.850	398.014	450.237	13
TOTAL	6.625.610	7.303.918	8.487.944	9.710.014	11.454.284	18

Fonte: SINDIVEG

ELABORAÇÃO: DEAGRI/SPA/MAPA



MINISTÉRIO DA AGRICULTURA, PECUÁRIA E ABASTECIMENTO
 Secretaria de Política Agrícola
 Departamento de Economia Agrícola
 Coordenação-Geral de Análises Econômicas

INSUMOS
 FERTILIZANTES ENTREGUES AO CONSUMIDOR

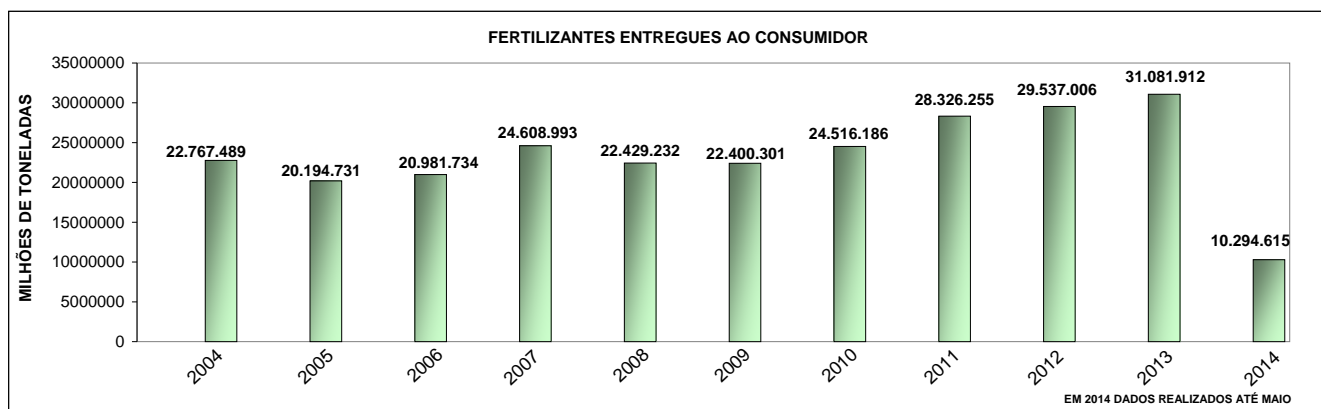
(Em toneladas)

MÊS	2004	2005	2006	2007	2008	2009	2010	2011	2012	2013	2014(*)
JANEIRO	1.584.158	1.017.697	1.123.916	1.571.409	1.857.471	1.313.453	1.613.857	1.720.856	1.865.687	2.025.527	2.177.890
FEVEREIRO	902.266	1.059.181	1.110.565	1.441.857	1.852.384	1.362.398	1.541.496	1.739.161	1.724.303	1.742.758	2.050.027
MARÇO	902.225	885.927	950.019	1.587.530	1.732.624	1.381.814	1.306.271	1.499.974	1.717.828	1.643.967	1.671.396
ABRIL	1.052.960	699.183	697.242	1.307.289	1.680.678	1.053.783	1.116.490	1.377.007	1.556.680	1.777.408	1.759.242
MAIO	1.598.064	983.388	828.593	1.654.836	1.972.888	1.358.762	1.342.309	2.192.847	2.394.281	2.344.927	2.636.060
JUNHO	2.044.184	1.277.729	1.091.476	1.829.387	2.403.717	1.795.677	1.705.861	2.578.738	2.469.978	2.615.445	
JULHO	2.104.156	1.791.856	1.666.483	2.218.896	2.452.191	2.419.063	2.279.621	2.745.061	2.622.968	2.995.704	
AGOSTO	2.636.088	2.587.642	2.553.623	2.936.944	2.083.541	2.550.660	2.667.406	3.117.602	3.478.611	3.674.174	
SETEMBRO	3.063.968	3.058.556	3.111.515	2.949.204	2.196.593	2.692.668	3.095.265	3.421.724	3.450.451	3.607.524	
OUTUBRO	3.150.843	3.153.798	3.438.171	3.150.471	2.023.363	2.867.630	3.400.364	3.391.235	3.633.119	3.853.791	
NOVEMBRO	2.403.515	2.409.177	2.812.978	2.387.268	1.196.385	2.166.517	2.731.701	2.725.334	2.789.009	2.849.101	
DEZEMBRO	1.325.062	1.270.597	1.597.153	1.573.902	977.397	1.437.876	1.715.545	1.816.716	1.834.091	1.951.586	
JANEIRO A JUNHO	8.083.857	5.923.105	5.801.811	9.392.308	11.499.762	8.265.887	8.626.284	11.108.583	11.728.757	12.150.032	10.294.615
TOTAL ANUAL(*)	22.767.489	20.194.731	20.981.734	24.608.993	22.429.232	22.400.301	24.516.186	28.326.255	29.537.006	31.081.912	10.294.615

FONTE: ANDA: Associação Nacional para a Difusão de Adubos e Corretivos Agrícolas ; Comitê de Estatísticas

REALIZAÇÃO: DEAGRI/SPA/MAPA

(*) Janeiro a Maio



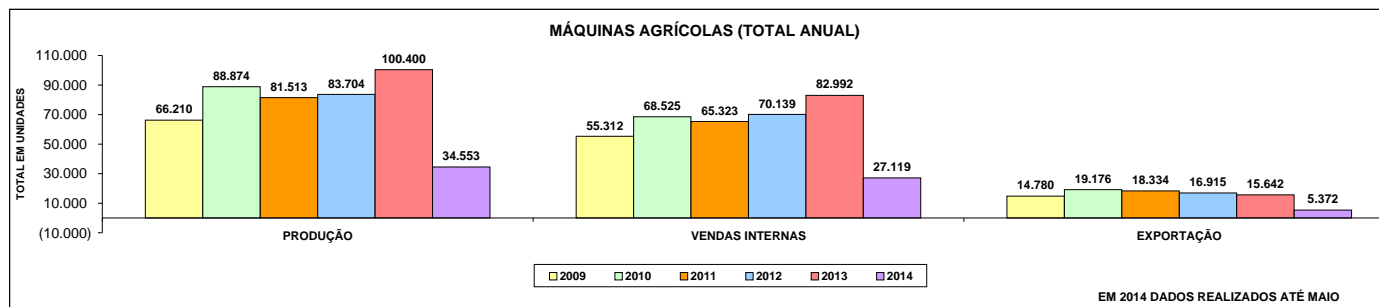


INSUMOS
MÁQUINAS AGRÍCOLAS (1) em Unidades

PERÍODO	PRODUÇÃO							VENDAS																				
								INTERNA							EXPORTAÇÃO							TOTAL						
								TOTAL %							TOTAL %													
TOTAL ANUAL																												
2003								37.995	63,9%								21.422	36,1%					59.417					
2004								37.790	54,9%								31.022	45,1%					68.812					
2005								23.222	43,1%								30.678	56,9%					53.900					
2006								25.672	53,4%								22.437	46,6%					48.109					
2007								38.337	58,5%								27.248	41,5%					65.585					
2008								54.472	64,3%								30.280	35,7%					84.752					
2009								55.312	78,9%								14.780	21,1%					70.092					
2010								68.525	78,1%								19.176	21,9%					87.701					
2011								65.323	78,1%								18.334	21,9%					83.657					
2012								70.139	80,6%								16.915	19,4%					87.054					
2013								82.992	84,1%								15.642	15,9%					98.634					
DADOS MENSAIS	PRODUÇÃO							VENDAS INTERNAS							VENDAS EXTERNAS							VENDAS TOTAIS						
	2008	2009	2010	2011	2012	2013	2014	2008	2009	2010	2011	2012	2013	2014	2008	2009	2010	2011	2012	2013	2014	2008	2009	2010	2011	2012	2013	2014
JAN	5.858	4.652	5.887	5.310	6.778	6.133	5.195	2.867	3.079	4.576	4.021	4.417	5.399	3.772	1.943	917	919	1.244	1.523	817	557	4.810	3.996	5.495	5.265	5.940	6.216	4.329
FEV	6.558	4.407	6.460	6.974	6.876	7.743	7.694	3.972	3.640	5.329	5.198	4.895	6.208	5.601	2.272	1.385	1.123	1.407	1.406	989	1.042	6.244	5.025	6.452	6.605	6.301	7.197	6.643
MAR	6.634	5.622	7.902	7.523	7.882	8.555	6.984	4.331	4.149	6.606	5.902	5.296	7.323	5.527	2.612	1.770	1.111	1.521	1.842	1.150	1.161	6.943	5.919	7.717	7.423	7.138	8.473	6.688
ABR	7.025	5.214	7.814	6.923	7.092	9.096	7.057	4.478	3.930	6.031	5.746	5.465	7.361	6.066	2.797	772	1.480	1.309	1.444	1.561	1.167	7.275	4.702	7.511	7.055	6.909	8.922	7.233
MAI	6.474	4.459	8.057	7.217	6.788	8.518	7.623	4.658	4.016	6.381	6.085	5.494	7.481	6.153	2.701	1.237	1.989	1.669	1.178	1.282	1.445	7.359	5.253	8.370	7.754	6.672	8.763	7.598
JUN	7.342	4.065	7.693	6.707	6.348	8.332		5.086	4.244	6.060	5.632	5.745	7.365		2.433	1.198	1.626	1.541	1.222	1.218		7.519	5.442	7.686	7.173	6.967	8.583	
JUL	7.591	5.586	8.544	6.673	7.560	9.523		5.053	4.807	6.429	5.609	6.234	7.610		2.624	946	1.419	1.654	1.251	1.355		7.677	5.753	7.848	7.263	7.485	8.965	
AGO	7.967	5.705	8.566	7.857	7.551	9.148		5.086	5.049	6.532	5.928	6.550	7.802		2.974	860	1.670	1.576	1.110	1.512		8.060	5.909	8.202	7.504	7.660	9.314	
SET	7.952	6.087	8.206	6.966	6.485	8.776		5.470	5.451	6.080	5.924	6.309	7.380		2.462	1.213	1.743	1.677	1.138	1.613		7.932	6.664	7.823	7.601	7.447	8.993	
OUT	8.791	7.009	8.148	7.496	7.713	9.907		5.457	6.160	5.855	6.376	7.500	7.284		2.138	1.055	2.143	1.731	1.480	1.655		7.595	7.215	7.998	8.107	8.980	8.939	
NOV	7.438	7.259	7.332	6.750	6.858	8.186		4.283	5.335	4.738	4.854	5.861	6.004		2.381	1.712	2.123	1.434	1.783	1.320		6.664	7.047	6.861	6.288	7.644	7.324	
DEZ	5.362	5.965	4.228	5.507	5.716	6.483		3.708	5.457	3.880	4.039	5.728	5.778		2.880	1.708	1.815	1.610	1.506	1.175		6.588	7.165	5.695	5.649	7.234	6.953	
TOTAL ANUAL	84.992	66.210	88.874	81.513	83.704	100.400	34.553	54.472	55.312	68.525	65.323	70.139	82.992	27.119	30.280	14.780	19.176	18.334	16.915	15.642	5.372	84.666	70.090	87.658	83.687	86.377	98.634	32.491

Fonte: ANFAVEA - Associação Nacional dos Fabricantes de Veículos Automotivos

(1) Incluem-se tratores de rodas e de esteiras, colheitadeiras, cultivadores motorizados e retroscavadeiras





MINISTÉRIO DA AGRICULTURA, PECUÁRIA E ABASTECIMENTO
 Secretaria de Política Agrícola
 Departamento de Economia Agrícola
 Coordenação-Geral de Análises Econômicas

Vendas internas totais no atacado de máquinas agrícolas e rodoviárias

Unidades	2014			2013		Variações Percentuais							
	MAI	ABR	JAN-MAI	MAI	JAN-MAI	A/B	A/D	C/E					
	A	B	C	D	E								
Total	6.153	6.066	27.119	7.478	33.769	1,4	-17,7	-19,7					
Nacionais	6.131	6.048	27.029	7.326	33.032	1,4	-16,3	-18,2					
Importados	22	18	90	152	737	22,2	-85,5	-87,8					
Tratores de rodas	5.388	5.214	21.925	5.986	26.522	3,3	-10,0	-17,3					
Nacionais	5.369	5.204	21.861	5.849	25.918	3,2	-8,2	-15,7					
Importados	19	10	64	137	604	90,0	-86,1	-89,4					
Tratores de esteiras	73	49	313	109	386	49,0	-33,0	-18,9					
Nacionais	71	42	298	98	350	69,0	-27,6	-14,9					
Importados	2	7	15	11	36	-71,4	-81,8	-58,3					
Cultivadores motorizados(*)	137	113	585	130	603	21,2	5,4	-3,0					
Nacionais	137	113	585	130	603	21,2	5,4	-3,0					
Importados	0	0	0	0	0	-	-	-					
Colheitadeiras	199	338	2.559	382	3425	-41,1	-47,9	-25,3					
Nacionais	198	337	2.548	378	3328	-41,2	-47,6	-23,4					
Importadas	1	1	11	4	97	0,0	-75,0	-88,7					
Retroescavadeiras	356	352	1.737	871	2833	1,1	-59,1	-38,7					
Nacionais	356	352	1.737	871	2833	1,1	-59,1	-38,7					
Importadas	0	0	0	0	0	-	-	-					
Mil unidades	JAN	FEV	MAR	ABR	MAI	JUN	JUL	AGO	SET	OUT	NOV	DEZ	ANO
2012	4,4	4,9	5,4	5,6	5,6	5,8	6,3	6,6	6,3	7,5	5,9	5,7	70,1
2013	5,4	6,2	7,3	7,4	7,5	7,4	7,6	7,8	7,4	7,3	6,0	5,8	83,0
2014	3,8	5,6	5,5	6,1	6,2								27,1

(*) Empresas não associadas à ANFAVEA

Fonte: ANFAVEA

5. COMÉRCIO EXTERIOR

BALANÇA COMERCIAL DO AGRONEGÓCIO - SÍNTESE DOS RESULTADOS DO MÊS E DO ACUMULADO NO ANO

Produtos	Dezembro									Janeiro-Dezembro								
	Valor (US\$ milhões)			Quantidade (mil toneladas)			Preço Médio (US\$/t)			Valor (US\$ milhões)			Quantidade (mil toneladas)			Preço Médio (US\$/t)		
	2012	2013	D%	2012	2013	D%	2012	2013	D%	2012	2013	D%	2012	2013	D%	2012	2013	D%
EXPORTAÇÕES DO AGRONEGÓCIO																		
Complexo Soja	617	613	-0,6	1.012	1.046	3,3	609	586	-3,8	26.114	30.961	18,6	48.956	57.489	17,4	533	539	1,0
Soja em grãos	90	23	-74,0	135	41	-69,3	666	565	-15,3	17.447	22.808	30,7	32.910	42.793	30,0	530	533	0,5
Farelo de soja	460	506	9,8	824	912	10,7	559	554	-0,8	6.595	6.787	2,9	14.289	13.334	-6,7	462	509	10,3
Óleo de soja	66	84	27,1	54	93	72,5	1.236	911	-26,3	2.071	1.366	-34,1	1.757	1.003	-22,5	1.179	1.003	-15,0
Carnes	1.393	1.409	1,1	523	531	1,4	2.663	2.656	-0,3	15.736	16.803	6,8	6.078	6.265	3,1	2.589	2.682	3,6
Carne de Frango	684	577	-15,6	327	310	-5,2	2.091	1.861	-11,0	7.211	7.456	3,4	3.741	3.713	-0,7	1.928	2.008	4,2
in natura	650	534	-17,9	314	294	-6,3	2.069	1.812	-12,4	6.732	7.004	4,0	3.560	3.552	-0,2	1.891	1.972	4,3
industrializada	34	44	28,7	13	16	21,6	2.614	2.768	5,9	479	452	-5,6	180	161	-10,8	2.655	2.811	5,9
Carne Bovina	492	619	25,7	109	137	25,4	4.502	4.514	0,3	5.744	6.660	15,9	1.242	1.504	21,1	4.623	4.427	-4,2
in natura	389	518	33,2	84	111	33,1	4.648	4.653	0,1	4.495	5.359	19,2	945	1.185	25,3	4.754	4.524	-4,8
industrializada	50	38	-23,4	9	7	-25,1	5.643	5.768	2,2	636	594	-6,6	107	100	-6,1	5.941	5.911	-0,5
Carne Suína	103	100	-3,1	40	37	-7,8	2.570	2.702	5,1	1.488	1.353	-9,1	577	513	-11,0	2.581	2.636	2,1
in natura	90	91	0,8	32	31	-3,5	2.778	2.902	4,5	1.348	1.227	-8,9	499	440	-11,9	2.700	2.791	3,4
Carne de Peru	53	40	-23,6	19	14	-25,9	2.840	2.930	3,2	482	459	-4,8	170	161	-5,3	2.837	2.852	0,5
in natura	20	14	-28,1	9	7	-22,4	2.170	2.011	-7,3	205	192	-6,3	94	92	-2,3	2.171	2.082	-4,1
industrializada	33	26	-20,9	9	7	-29,3	3.481	3.895	11,9	278	267	-3,7	76	69	-9,1	3.665	3.881	5,9
Complexo Sucoalcooleiro	1.493	1.028	-31,1	2.839	2.421	-14,7	526	425	-19,2	15.045	13.718	-8,8	26.843	29.484	9,8	560	465	-17,0
Açúcar	1.195	969	-18,9	2.454	2.343	-4,5	487	414	-15,1	12.845	11.842	-7,8	24.342	27.154	11,6	528	436	-17,4
Alcool	291	58	-79,9	370	77	-79,1	788	759	-3,7	2.186	1.869	-14,5	2.479	2.322	-6,3	882	805	-8,8
Produtos Florestais	852	871	2,2	1.374	1.438	4,6	620	606	-2,3	9.067	9.635	6,3	14.210	15.501	9,1	638	622	-2,6
Papel e Celulose	645	651	0,9	1.032	1.101	6,7	625	591	-5,5	6.657	7.156	7,5	10.815	11.746	8,6	616	609	-1,0
Madeiras e suas obras	206	220	6,7	342	336	-1,6	602	653	8,5	2.362	2.471	4,6	3.385	3.753	10,9	698	658	-5,6
Cereais, farinhas e preparações	898	685	-23,7	3.148	3.227	2,5	285	212	-25,6	6.674	7.252	8,7	23.532	28.984	23,2	284	250	-11,8
Milho	772	607	-21,3	2.792	3.085	10,5	276	197	-28,7	5.287	6.251	18,2	19.775	26.610	34,6	267	235	-12,1
Café	609	406	-33,3	166	159	-4,0	3.671	2.549	-30,6	6.463	5.276	-18,4	1.590	1.785	12,3	4.065	2.955	-27,3
Café em grãos	538	346	-35,7	157	151	-3,8	3.422	2.289	-33,1	5.722	4.582	-19,9	1.504	1.699	13,0	3.805	2.697	-29,1
Café solúvel	67	56	-16,8	8	7	-9,2	8.376	7.678	-8,3	698	650	-7,0	80	80	-0,2	8.735	8.144	-6,8
Fumo e seus produtos	155	138	-11,2	36	31	-14,2	4.295	4.447	3,6	3.257	3.272	0,5	638	627	-1,7	5.107	5.217	2,2
Couros e seus produtos	242	298	23,1	40	49	22,6	6.047	6.070	0,4	2.624	3.027	15,4	420	514	22,4	6.251	5.893	-5,7
Sucos	174	222	28,0	157	186	18,3	1.104	1.195	8,2	2.451	2.460	0,4	1.991	2.210	11,0	1.231	1.113	-9,6
Sucos de laranjas	157	205	30,9	148	178	20,5	1.061	1.153	8,6	2.276	2.295	0,8	1.895	2.120	11,9	1.201	1.083	-9,9
Fibras e produtos têxteis	273	138	-49,6	126	60	-52,4	2.171	2.302	6,0	2.616	1.592	-39,1	1.187	683	-42,4	2.204	2.330	5,7
Algodão	221	86	-61,1	111	45	-59,2	1.998	1.906	-4,6	2.106	1.107	-47,4	1.054	573	-45,6	1.998	1.931	-3,4
Frutas (inclui nozes e castanhas)	77	78	2,0	74	71	-3,8	1.034	1.096	6,1	910	878	-3,5	765	778	1,7	1.189	1.128	-5,1
Frutas frescas ou secas	57	55	-2,0	61	57	-5,5	931	965	3,7	582	621	6,8	595	611	2,7	978	1.017	4,0
Animais vivos	43	111	154,3	16	46	183,5	2.678	2.403	-10,3	643	783	21,8	245	327	33,7	2.625	2.392	-8,9
Bovinos Vivos	39	101	161,8	16	45	182,6	2.404	2.228	-7,4	582	717	23,2	240	324	34,8	2.423	2.215	-8,6
Cacau e seus produtos	26	24	-7,4	6	6	5,2	4.428	3.897	-12,0	379	307	-19,0	84	78	-7,8	4.500	3.951	-12,2
Pescados	20	20	-1,2	4	3	-31,8	5.217	7.565	45,0	210	218	3,8	41	35	-13,7	5.144	6.186	20,3
Lácteos	11	15	39,0	4	6	41,8	2.638	2.585	-2,0	120	118	-1,6	43	43	-1,1	2.773	2.759	-0,5
Demais Produtos	279	332	19,0	-	-	-	-	-	-	3.507	3.670	4,6	-	-	-	-	-	-
IMPORTAÇÕES DO AGRONEGÓCIO																		
Cereais, farinhas e preparações	274	337	23,0	731	904	23,7	375	373	-0,5	3.362	4.014	19,4	10.000	10.553	5,5	336	380	13,1
Trigo	136	211	55,5	426	637	49,5	318	331	4,0	1.757	2.415	37,4	6.580	7.273	10,5	267	332	24,3
Malte	44	50	14,5	66	74	12,6	659	670	1,6	535	527,27	-1,5	811	817	0,7	660	645	-2,2
Arroz	24	22	-7,6	46	44	-4,4	514	497	-3,3	334	360	8,1	737	753	2,2	452	479	5,8
Farinha de trigo	19	4	-78,7	43	7	-82,6	455	557	22,5	260	115	-55,7	656	210	-67,9	396	547	38,3
Produtos florestais	185	172	-7,1	159	144	-9,2	1.160	1.187	2,3	2.818	2.673	-5,1	2.347	2.207	-6,0	1.201	1.211	0,9
Papel e Celulose	132	119	-9,9	125	111	-11,4	1.054	1.072	1,7	1.945	1.842	-5,3	1.838	1.736	-5,5	1.059	1.061	0,3
Borracha natural	37	39	3,5	13	15	20,0	2.908	2.509	-13,7	662	645,09	-2,6	193	236	22,3	3.436	2.737	-20,3
Pescados	122	152	24,6	36	36	-0,3	3.403	4.252	24,9	1.235	1.452	17,6	364	419	15,0	3.392	3.469	2,3
Produtos oleaginosos (exclui soja)	77	88	13,8	59	60	1,8	1.308	1.462	11,8	963	940	-2,4	624	644	3,2	1.544	1.459	-5,5
Óleo de dendê ou de palma	37	31	-15,2	41	38	-5,7	905	814	-10,0	433	355	-18,1	394	431	9,4	1.101	824	-25,1
Azeite de oliva	26	37	40,3	6	7	19,3	4.359	5.128	17,6	316	380,45	20,3	76	73	-4,3	4.175	5.248	25,7
Lácteos	57	51	-11,7	17	13	-22,4	3.401	3.872	13,8	638	602,51	-5,6	181	159	-11,8	3.529	3.779	7,1
Demais Produtos	597	567	-5,1	-	-	-	-	-	-	7.393	7.380	-0,2	-	-	-	-	-	-

	Dezembro								
	Exportação (US\$ milhões)			Importação (US\$ milhões)			Saldo		
	2012	2013	D%	2012	2013	D%	2012	2013	
Total Brasil	19.748	20.846	5,6	17.505	18.192	3,9	2.243	2.654	
Demais Produtos	12.586	14.457	14,9	16.192	16.826	3,9	-3.606	-2.368	
Agronegócio	7.162	6.389	-10,8	1.313	1.366	4,1	5.849	5.022	
Participação %	36,3	30,6	-	7,5	7,5	-	-	-	

	Janeiro-Dezembro								
	Exportação (US\$ milhões)			Importação (US\$ milhões)			Saldo		
	2012	2013	D%	2012	2013	D%	2012	2013	
Total Brasil	242.577	242.178	-0,2	223.181	239.617	7,4	19.396	2.561	
Demais Produtos	146.763	142.210	-3,1	206.772	222.556	7,6	-60.009	-80.346	
Agronegócio	95.814	99.968	4,3	16.409	17.061	4,0	79.405	82.907	
Participação %	39,5	41,3	-	7,4	7,1	-	-	-	

Fonte: AgroStat Brasil a partir dos dados da SECEX / MDIC

Reprodução permitida desde que citada a fonte

BALANÇA COMERCIAL DO AGRONEGÓCIO - SÍNTESE DOS RESULTADOS DO MÊS E DO ACUMULADO NO ANO

Produtos	Maio									Janeiro-Maio								
	Valor (US\$ milhões)			Quantidade (mil toneladas)			Preço Médio (US\$/t)			Valor (US\$ milhões)			Quantidade (mil toneladas)			Preço Médio (US\$/t)		
	2013	2014	D%	2013	2014	D%	2013	2014	D%	2013	2014	D%	2013	2014	D%	2013	2014	D%
EXPORTAÇÕES DO AGRONEGÓCIO																		
Complexo Soja	4.944	4.722	-4,5	9.466	9.151	-3,3	522	516	-1,2	13.130	15.577	18,6	24.598	30.288	23,1	534	514	-3,7
Soja em grãos	4.153	3.866	-6,9	7.952	7.610	-4,3	522	508	-2,7	10.377	12.552	21,0	19.602	24.910	27,1	529	504	-4,8
Farelo de soja	650	744	14,4	1.381	1.420	2,8	471	524	11,2	2.252	2.581	14,6	4.541	4.886	7,6	496	528	6,5
Óleo de soja	142	112	-20,7	134	122	-9,3	1.057	924	-12,6	501	444	-11,4	455	492	8,1	1.100	902	-18,0
Carne	1.471	1.497	1,7	536	545	1,7	2.744	2.747	0,1	6.859	6.735	-1,8	2.492	2.573	3,3	2.753	2.618	-4,9
Carne de Frango	764	701	-8,3	343	347	0,9	2.224	2.022	-9,1	3.462	3.101	-10,4	1.584	1.606	1,4	2.185	1.931	-11,7
in natura	672	605	-9,9	313	315	0,5	2.145	1.922	-10,4	3.047	2.666	-12,5	1.441	1.459	1,3	2.115	1.827	-13,6
industrializada	92	95	3,8	30	32	5,1	3.043	3.006	-1,2	415	434	4,6	143	147	2,4	2.893	2.957	2,2
Carne Bovina	518	613	18,3	119	131	10,5	4.368	4.674	7,0	2.527	2.798	10,7	568	632	11,2	4.451	4.430	-0,5
in natura	405	489	20,8	92	103	12,3	4.425	4.759	7,5	1.995	2.257	13,1	437	500	14,3	4.562	4.516	-1,0
industrializada	54	58	7,9	9	9	-0,8	5.809	6.318	8,8	246	236	-4,0	42	39	-6,5	5.847	5.999	2,6
Carne Suína	114	121	6,9	43	38	-12,1	2.612	3.176	21,6	529	530	0,1	198	190	-3,9	2.672	2.782	4,1
in natura	103	110	7,0	37	33	-12,7	2.762	3.382	22,5	477	479	0,5	169	162	-4,0	2.828	2.959	4,6
Carne de Peru	45	28	-37,7	15	10	-29,6	3.083	2.730	-11,4	195	144	-26,3	65	54	-17,6	2.988	2.674	-10,5
in natura	17	9	-49,3	8	6	-29,0	2.173	1.552	-28,6	78	60	-22,7	36	32	-10,0	2.149	1.848	-14,0
industrializada	27	19	-30,3	7	5	-30,4	4.202	4.209	0,2	117	84	-28,7	29	21	-27,0	4.028	3.936	-2,3
Complexo Sucoalcooleiro	945	685	-27,5	2.009	1.578	-21,5	470	434	-7,7	5.087	3.629	-28,7	10.300	8.751	-15,0	494	415	-16,0
Açúcar	851	586	-31,1	1.897	1.465	-22,7	449	400	-10,9	4.501	3.213	-28,6	9.597	8.249	-14,0	469	389	-17,0
Alcool	94	99	5,0	112	111	-0,3	840	885	5,4	584	410	-29,8	700	490	-30,0	834	837	0,4
Produtos Florestais	856	901	5,3	1.387	1.606	15,8	617	561	-9,1	3.876	4.073	5,1	6.216	6.914	11,2	624	589	-5,5
Papel e Celulose	632	663	4,8	1.048	1.179	12,5	604	562	-6,9	2.878	2.998	4,2	4.787	5.193	8,5	601	577	-4,0
Madeiras e suas obras	223	238	6,9	339	427	25,8	657	558	-15,0	994	1.072	7,9	1.429	1.720	20,4	696	623	-10,4
Café	455	553	21,4	145	169	16,3	3.140	3.277	4,4	2.382	2.358	-1,0	714	830	16,3	3.337	2.841	-14,9
Café em grãos	398	504	26,6	138	162	17,3	2.887	3.118	8,0	2.085	2.115	1,4	678	796	17,3	3.075	2.658	-13,6
Café solúvel	54	44	-18,7	7	6	-6,1	8.173	7.074	-13,4	277	219	-20,8	33	30	-7,5	8.428	7.218	-14,4
Fumo e seus produtos	338	168	-50,5	59	31	-46,9	5.736	5.357	-6,6	930	605	-34,9	196	123	-37,3	4.750	4.933	3,8
Couros e seus produtos	270	296	9,7	46	43	-4,9	5.914	6.822	15,4	1.211	1.431	18,1	210	228	8,8	5.771	6.262	8,5
Sucos	194	143	-26,4	159	124	-21,9	1.218	1.149	-5,7	1.062	788	-25,9	941	705	-25,2	1.129	1.118	-0,9
Sucos de laranjas	181	117	-35,5	152	111	-27,3	1.189	1.055	-11,3	1.000	705	-29,5	904	665	-26,4	1.106	1.060	-4,1
Cereais, farinhas e preparações	112	94	-16,2	322	260	-19,1	347	359	3,5	2.906	1.348	-53,6	9.743	5.818	-40,3	298	232	-22,3
Milho	78	29	-63,1	276	126	-54,1	284	229	-19,5	2.322	1.061	-54,3	8.152	5.255	-35,5	285	202	-29,1
Fibras e produtos têxteis	93	102	9,9	36	41	13,1	2.561	2.491	-2,8	618	430	-30,5	262	170	-35,2	2.357	2.526	7,1
Algodão	52	62	20,3	27	31	18,3	1.938	1.972	1,7	415	234	-43,8	211	121	-43,0	1.965	1.937	-1,4
Frutas (inclui nozes e castanhas)	61	58	-5,5	54	49	-7,9	1.141	1.171	2,6	298	279	-6,6	294	262	-10,7	1.015	1.062	4,6
Frutas frescas ou secas	36	38	3,8	37	36	-2,6	996	1.062	6,6	184	176	-4,3	209	188	-10,3	880	939	6,7
Animais vivos	62	75	21,7	23	30	27,2	2.631	2.518	-4,3	286	406	42,0	110	176	60,1	2.597	2.303	-11,3
Bovinos Vivos	57	65	13,8	23	29	25,4	2.460	2.232	-9,2	259	374	44,6	109	175	60,8	2.382	2.142	-10,1
Cacau e seus produtos	29	30	3,0	7	7	-3,6	3.917	4.186	6,9	134	130	-3,0	33	33	-1,4	4.053	3.990	-1,6
Lácteos	10	25	148,4	4	6	51,5	2.668	4.374	63,9	53	149	179,5	20	38	92,6	2.728	3.959	45,2
Pescados	11	8	-22,6	2	2	-20,4	4.314	4.197	-2,7	54	49	-10,8	13	11	-14,7	4.133	4.321	4,5
Demais Produtos	324	299	-8,0	-	-	-	-	-	-	1.505	1.518	0,9	-	-	-	-	-	-
IMPORTAÇÕES DO AGRONEGÓCIO																		
Cereais, farinhas e preparações	329	337	2,5	819	873	6,6	402	386	-3,9	1.670	1.502	-10,1	4.188	3.918	-6,4	399	383	-3,9
Trigo	197	189	-4,3	573	575	0,4	345	329	-4,7	1.012	832	-17,8	2.956	2.602	-12,0	342	320	-6,6
Malte	34	54	57,5	55	82	48,8	616	652	5,8	208	261	25,5	319	422	32,0	652	620	-5,0
Arroz	38	30	-21,7	85	61	-27,9	450	489	8,6	179	118	-34,2	377	254	-32,6	476	464	-2,4
Farinha de trigo	18	13	-27,4	33	25	-22,3	541	505	-6,5	58	48	-17,0	109	95	-13,1	532	508	-4,4
Produtos florestais	230	209	-9,3	191	189	-1,0	1.207	1.106	-8,4	1.132	1.049	-7,4	942	909	-3,5	1.202	1.154	-4,0
Papel e Celulose	159	154	-3,1	150	153	1,5	1.056	1.008	-4,5	763	737	-3,3	735	716	-2,6	1.037	1.029	-0,8
Borracha natural	57	40	-29,6	19	19	0,3	2.970	2.085	-29,8	288	233	-19,0	96	102	5,4	2.985	2.292	-23,2
Pescados	95	95	0,4	33	23	-31,3	2.875	4.202	46,2	626	721	15,1	199	191	-3,6	3.154	3.766	19,4
Produtos oleaginosos (exclui soja)	42	75	78,8	24	43	81,8	1.774	1.745	-1,7	361	408	13,2	245	264	8,1	1.474	1.543	4,7
Óleo de dendê ou de palma	10	33	225,0	12	30	160,6	865	1.079	24,7	140	175	24,9	165	182	10,3	849	961	13,2
Azeite de oliva	18	25	37,1	4	5	41,9	5.124	4.949	-3,4	141	138	-1,9	28	28	-1,7	5.035	5.030	-0,1
Lácteos	36	43	20,5	11	9	-13,6	3.285	4.583	39,5	205	173	-15,7	58	39	-33,5	3.533	4.479	26,7
Demais Produtos	592	654	10,5	-	-	-	-	-	-	3.046	3.268	7,3	-	-	-	-	-	-

	Maio								
	Exportação (US\$ milhões)			Importação (US\$ milhões)			Saldo		
	2013	2014	D%	2013	2014	D%	2013	2014	
Total Brasil	21.822	20.752	-4,9	21.061	20.040	-4,8	761	712	
Demais Produtos	11.646	11.097	-4,7	19.737	18.627	-5,6	-8.091	-7.530	
Agronegócio	10.176	9.655	-5,1	1.324	1.413	6,8	8.852	8.242	
Participação %	46,6	46,5	-	6,3	7,1	-	-	-	

	Janeiro-Maio								
	Exportação (US\$ milhões)			Importação (US\$ milhões)			Saldo		
	2013	2014	D%	2013	2014	D%	2013	2014	
Total Brasil	93.289	90.064	-3,5	98.673	94.918	-3,8	-5.384	-4.854	
Demais Produtos	52.896	50.562	-4,4	91.633	87.797	-4,2	-38.736	-37.236	
Agronegócio	40.393	39.502	-2,2	7.040	7.121	1,1	33.352	32.382	
Participação %	43,3	43,9	-	7,1	7,5	-	-	-	

Fonte: AgroStat Brasil a partir dos dados da SECEX / MDIC

Reprodução permitida desde que citada a fonte

Elaboração: MAPA/SRI/DPI



BALANÇA COMERCIAL BRASILEIRA, BALANÇA COMERCIAL DO AGRONEGÓCIO E BALANÇA COMERCIAL AGROPECUÁRIA: 1997 a 2014

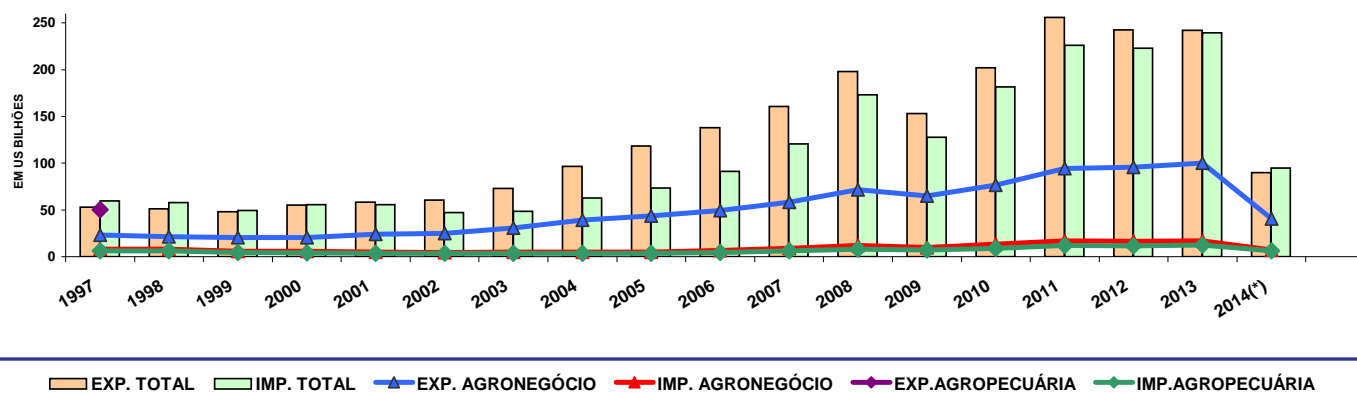
US\$ Bilhões

Ano	Exportações					Importações					Saldo		
	Total Brasil (A)	Agronegócio (B)	Agropecuária(C)	Part.%(B/A)	Part.%(C/A)	Total Brasil (D)	Agronegócio (E)	Agropecuária(F)	Part.%(E/D)	Part.%(F/D)	Total Brasil	Agronegócio	Agropecuária
1997	52,98	23,37	16,79	44,10	31,70	59,75	8,19	6,29	13,71	10,53	-6,76	15,17	10,50
1998	51,14	21,55	15,50	42,13	30,32	57,76	8,04	6,28	13,92	10,87	-6,62	13,51	9,23
1999	48,01	20,49	14,14	42,68	29,45	49,30	5,69	4,38	11,55	8,89	-1,29	14,80	9,76
2000	55,12	20,59	13,16	37,36	23,88	55,85	5,76	4,23	10,31	7,57	-0,73	14,84	8,93
2001	58,29	23,86	16,59	40,93	28,46	55,60	4,80	3,52	8,64	6,32	2,68	19,06	13,07
2002	60,44	24,84	17,43	41,10	28,84	47,24	4,45	3,44	9,42	7,29	13,20	20,39	13,99
2003	73,20	30,65	21,71	41,86	29,66	48,33	4,75	3,72	9,82	7,69	24,88	25,90	18,00
2004	96,68	39,03	28,36	40,37	29,33	62,84	4,83	3,43	7,69	5,45	33,84	34,20	24,93
2005	118,53	43,62	32,21	36,80	27,18	73,60	5,11	3,49	6,94	4,74	44,93	38,51	28,73
2006	137,81	49,46	36,94	35,89	26,80	91,35	6,70	4,47	7,33	4,89	46,46	42,77	32,47
2007	160,65	58,42	44,89	36,37	27,94	120,63	8,72	6,02	7,23	4,99	40,02	49,70	38,87
2008	197,94	71,81	58,36	36,28	29,48	173,21	11,82	8,06	6,82	4,65	24,74	59,99	50,31
2009	153,00	64,79	54,83	42,34	35,84	127,72	9,90	7,17	7,75	5,61	25,28	54,89	47,66
2010	201,92	76,44	63,75	37,86	31,57	181,62	13,39	8,97	7,37	4,94	20,30	63,05	54,78
2011	256,04	94,59	81,80	36,94	31,95	226,25	17,08	12,04	7,55	5,32	29,79	77,51	69,76
2012	242,58	95,81	83,41	39,50	34,38	223,14	16,40	11,64	7,35	5,22	19,44	79,41	71,77
2013	242,18	99,97	84,18	41,28	34,76	239,62	17,06	12,49	7,12	5,21	2,56	82,91	71,68
2014(*)	90,06	40,39	50,44	44,85	56,00	94,92	7,12	6,07	7,50	6,39	-4,85	33,27	44,37

Fonte: AgroStat Brasil a partir de dados da SECEX/MDIC

Elaboração: DEAGRI/SPA/MAPA

(*) JANEIRO A MAIO DE 2014



Fonte: AgroStat Brasil, a partir de dados da SECEX/MDIC

Elaboração: DEAGRI/SPA/MAPA

(*) Janeiro a maio de 2014

6. PIB AGRONEGÓCIO, VBP, PREÇOS MÍNIMOS E BALANÇO DE OFERTA E DEMANDA



MINISTÉRIO DA AGRICULTURA, PECUÁRIA E ABASTECIMENTO
Secretaria de Política Agrícola
Departamento de Economia Agrícola
Coordenação-Geral de Análises Econômicas

VALOR BRUTO DA PRODUÇÃO

R\$ MILHÕES

PRODUTOS	2003	2004	2005	2006	2007	2008	2009	2010	2011	2012	2013	2014 ⁽¹⁾
AGRÍCOLAS	114.585,4	113.924,1	101.518,1	99.259,9	138.719,9	183.831,4	171.722,1	158.330,5	202.406,4	243.815,1	275.670,5	298.362,9
Algodão em caroço ⁽¹⁾	2.816,5	4.374,3	3.531,0	1.600,6	4.485,6	5.139,7	3.740,7	3.029,3	5.226,0	6.942,8	5.315,1	6.902,0
Amendoim ⁽¹⁾	234,7	267,8	304,1	252,0	292,4	583,1	650,9	265,3	315,7	395,3	490,2	471,4
Arroz ⁽¹⁾	6.971,1	8.492,2	6.807,8	5.258,2	6.545,6	9.516,0	11.475,3	7.131,4	7.615,8	7.771,7	9.911,6	11.286,5
Banana ⁽²⁾	4.100,8	4.216,2	4.548,5	4.568,6	5.751,1	7.067,2	7.197,2	6.439,3	7.484,4	9.295,3	10.208,4	11.380,2
Batata inglesa ⁽²⁾	2.102,7	1.665,8	2.093,1	2.039,4	2.088,1	3.018,6	3.347,8	3.687,3	3.749,1	2.333,8	4.550,5	5.082,5
Cacau (em amêndoas) ⁽²⁾	1.078,9	763,4	892,6	655,4	937,3	1.227,0	1.459,1	1.285,9	1.196,2	1.257,4	1.341,9	1.147,6
Café Beneficiado ⁽¹⁾	5.766,1	8.824,9	9.714,8	10.301,0	10.579,0	14.467,0	12.595,7	14.225,4	21.589,5	25.188,5	15.350,2	18.850,5
Cana-de-açúcar ⁽²⁾	13.484,8	12.308,9	13.713,2	17.988,6	25.721,6	25.029,3	27.992,3	29.810,0	38.621,8	42.849,9	51.447,3	51.025,2
Cebola ⁽²⁾	777,9	899,5	680,7	610,5	679,8	1.484,1	1.311,9	1.917,0	832,2	1.044,7	1.543,6	1.748,1
Feijão ⁽¹⁾	4.996,1	3.648,7	4.104,9	4.266,3	4.144,1	10.127,7	8.251,9	5.597,7	6.362,3	7.704,8	8.450,1	9.427,5
Fumo ⁽²⁾	2.740,3	4.071,9	4.086,5	4.260,2	5.395,6	5.956,1	5.843,6	4.276,8	4.687,5	5.248,2	6.994,0	7.228,3
Laranja ⁽²⁾	4.138,2	2.999,9	3.207,5	4.240,9	6.597,2	5.283,4	5.217,1	6.347,0	7.365,2	11.439,6	3.352,5	5.270,3
Mamona ⁽¹⁾	63,9	125,5	147,3	58,6	59,8	120,1	139,1	87,8	127,4	21,5	15,4	73,7
Mandioca ⁽²⁾	3.614,1	4.737,2	4.578,1	4.420,3	5.159,2	6.094,5	7.095,9	5.396,7	5.893,0	5.479,9	6.821,7	7.988,5
Milho ⁽¹⁾	17.287,9	13.442,0	10.499,7	10.732,0	19.188,3	28.010,4	20.348,5	16.371,0	24.824,0	35.030,3	38.468,8	37.471,4
Sisal ⁽²⁾	129,4	163,1	197,8	260,7	300,8	246,2	226,7	186,8	230,0	135,8	131,8	109,0
Soja ⁽¹⁾	36.889,6	34.725,1	26.106,2	22.418,2	32.720,6	51.581,6	42.710,2	42.771,2	53.296,4	69.038,3	87.502,4	96.210,2
Tomate ⁽²⁾	3.072,1	3.281,9	3.188,5	2.863,2	4.733,2	5.069,3	4.691,3	4.682,4	6.430,2	5.132,2	12.864,7	13.680,4
Trigo ⁽¹⁾	3.065,7	2.601,3	2.101,6	1.624,9	1.867,3	2.516,3	3.181,6	2.049,4	2.482,3	3.588,9	6.811,4	9.026,1
Uva ⁽²⁾	1.254,6	2.314,5	1.014,2	840,3	1.473,3	1.293,8	4.245,3	2.772,8	4.077,4	3.916,1	4.098,9	3.983,5
PECUÁRIOS	67.578,1	68.087,5	72.448,4	68.411,2	84.748,0	106.979,9	100.185,4	97.899,7	131.555,7	137.018,0	154.348,7	167.221,9
Carne bovina, EQ.C ⁽³⁾	30.873,9	30.333,9	31.227,9	29.580,8	32.813,3	54.171,9	56.108,6	43.170,5	56.600,3	55.033,0	66.111,1	74.917,6
Frango ⁽⁴⁾	15.979,7	16.040,4	17.612,4	16.906,2	23.832,4	17.257,3	15.315,3	20.903,2	33.746,5	37.893,5	31.861,2	32.077,1
Leite ⁽³⁾	11.845,3	11.864,8	13.250,0	12.201,5	16.168,8	21.533,9	17.709,1	21.915,6	25.387,5	26.861,5	36.216,2	38.563,7
Ovos ⁽⁴⁾	3.295,1	3.316,8	3.466,9	3.506,9	4.282,7	4.553,9	3.555,1	3.549,3	6.439,9	7.373,2	6.998,5	8.167,0
Suínos ⁽⁵⁾	5.584,1	6.531,6	6.891,2	6.215,8	7.650,8	9.462,9	7.497,3	8.361,1	9.381,5	9.856,8	13.161,7	13.496,5
TOTAL	182.163,5	182.011,6	173.966,5	167.671,1	223.467,9	290.811,3	271.907,5	256.230,2	333.962,1	380.833,1	430.019,2	465.584,8

FONTE/OBSERVAÇÕES

(1) CONAB; (2) IBGE; (3) CNA; (4) UBA; (5) ABIPECS e ABCS; (6) IEA-ESALQ/CEPEA-IBGE.

2003 e 2004 - FGV: preços reais pelos IGP-DI, média de janeiro a dezembro, a preços de janeiro de 05;

2005 e 2006 - FGV: preços reais pelos IGP-DI, média de janeiro a outubro, a preços de outubro de 06;

2007 e 2008 - FGV: preços reais pelos IGP-DI, média de janeiro a julho, a preços de setembro de 08;

(a) FGV: preços reais pelos IGP-DI, média de março de 2014, a preços de fevereiro/2014

Café, Ovos, Laranja, Leite: média CEPEA/ESALQ; Frango: média CMA/Agrícola

(*) Valores sujeitos a alteração considerando a indisponibilidade de informações de preços de algumas

culturas até o fechamento do Estudo



MINISTÉRIO DA AGRICULTURA, PECUÁRIA E ABASTECIMENTO
Secretaria de Política Agrícola
Departamento de Economia Agrícola
Coordenação-Geral de Análises Econômicas

BALANÇO DE OFERTA E DEMANDA
BRASIL

(EM 1000 T)

PRODUTO	SAFRA	ESTOQUE INICIAL	PRODUÇÃO	IMPORTAÇÃO	SUPRIMENTO	CONSUMO	EXPORTAÇÃO	ESTOQUE FINAL
ALGODÃO EM PLUMA	2009/10	394,2	1.194,1	39,2	1.627,5	1.039,0	512,5	76,0
	2010/11	76,0	1.959,8	144,2	2.180,0	900,0	758,3	521,7
	2011/12	521,7	1.893,3	3,5	2.418,5	895,2	1.052,8	470,5
	2012/13	470,5	1.310,3	17,4	1.798,2	887,0	572,9	338,3
	2013/14	338,3	1.672,3	30,0	2.040,6	890,0	640,0	510,6
ARROZ EM CASCA	2009/10	2.531,5	11.660,9	1.044,8	15.237,2	12.152,5	627,4	2.457,3
	2010/11	2.457,3	13.613,1	825,4	16.895,8	12.236,7	2.089,6	2.569,5
	2011/12	2.569,5	11.599,5	1.068,0	15.237,0	11.656,5	1.455,2	2.125,3
	2012/13	2.125,3	11.819,7	965,5	14.910,5	12.617,7	1.210,7	1.082,1
	2013/14	1.082,1	12.250,7	1.000,0	14.332,8	12.000,0	1.100,0	1.232,8
FEIJÃO	2009/10	317,7	3.322,5	181,2	3.821,4	3.450,0	4,5	366,9
	2010/11	366,9	3.732,8	207,1	4.306,8	3.600,0	20,4	686,4
	2011/12	686,4	2.918,4	312,3	3.917,1	3.500,0	43,3	373,8
	2012/13	373,8	2.806,3	304,4	3.484,5	3.320,0	35,3	129,2
	2013/14	129,2	3.713,9	300,0	4.143,1	3.450,0	45,0	648,1
MILHO	2009/10	7.112,8	56.018,1	391,9	63.522,8	46.967,6	10.966,1	5.589,1
	2010/11	5.589,1	57.406,9	764,4	63.760,4	48.485,5	9.311,9	5.963,0
	2011/12	5.963,0	72.979,5	774,0	79.716,5	51.888,6	22.313,7	5.514,2
	2012/13	5.514,2	81.505,7	911,4	87.931,3	53.159,5	26.174,1	8.597,7
	2013/14	8.597,8	77.887,1	500,0	86.984,8	53.817,9	21.000,0	12.167,0
SOJA EM GRÃOS	2009/10	674,4	68.688,2	117,8	69.480,4	37.800,0	29.073,2	2.607,2
	2010/11	2.607,2	75.324,3	41,0	77.972,5	41.970,0	32.986,0	3.016,5
	2011/12	3.016,5	66.383,0	166,5	69.566,0	36.754,0	32.468,0	344,0
	2012/13	344,0	81.499,4	282,8	82.126,2	38.524,0	42.791,9	810,3
	2013/14	810,3	86.052,2	300,0	87.162,5	40.080,0	45.296,6	1.785,9
FARELO DE SOJA	2009/10	1.903,2	26.719,0	39,5	28.661,7	12.944,0	13.668,6	2.049,1
	2010/11	2.049,1	29.298,5	24,8	31.372,4	13.758,0	14.355,0	3.259,4
	2011/12	3.259,4	26.026,0	5,0	29.290,4	14.051,0	14.289,0	950,4
	2012/13	950,4	27.258,0	3,9	28.212,3	14.000,0	13.333,0	879,3
	2013/14	879,3	28.105,0	5,0	28.989,3	14.100,0	13.579,4	1.309,9
ÓLEO DE SOJA	2009/10	302,2	6.766,5	16,2	7.084,9	4.980,0	1.563,8	541,1
	2010/11	541,1	7.419,8	0,1	7.961,0	5.528,0	1.741,0	692,0
	2011/12	692,0	6.591,0	1,0	7.284,0	5.328,0	1.757,1	198,9
	2012/13	198,9	6.903,0	5,0	7.106,9	5.500,0	1.362,5	244,4
	2013/14	244,4	7.117,5	5,0	7.366,9	5.500,0	1.373,5	493,4
TRIGO	2009/10	2.706,7	5.026,2	5.922,2	13.655,1	9.614,2	1.170,4	2.870,5
	2010/11	2.870,5	5.881,6	5.771,9	14.524,0	10.242,0	2.515,9	1.766,1
	2011/12	1.766,1	5.788,6	6.011,8	13.566,5	10.444,9	1.901,0	1.220,6
	2012/13	1.220,6	4.379,5	7.010,2	12.610,3	10.584,3	1.683,8	342,2
	2013/14	342,2	5.527,9	6.700,0	12.570,1	11.431,4	61,0	1.077,7
	2014/15	1.077,7	7.373,1	5.500,0	13.950,8	12.192,2	500,0	1.258,6

FONTE: CONAB - ESTIMATIVA EM JUNHO/2014

ESTOQUE DE PASSAGEM

ALGODÃO, FEIJÃO E SOJA: 31 DE DEZEMBRO

ARROZ: 28 DE FEVEREIRO

MILHO: 31 DE JANEIRO

TRIGO: 31 DE JULHO

ELABORAÇÃO: DEAGRI/SPA/MAPA



MINISTÉRIO DA AGRICULTURA, PECUÁRIA E ABASTECIMENTO
Secretaria de Política Agrícola
Departamento de Economia Agrícola
Cordenação Geral de Análises Econômicas

Índice de Confiança do Produtor Rural

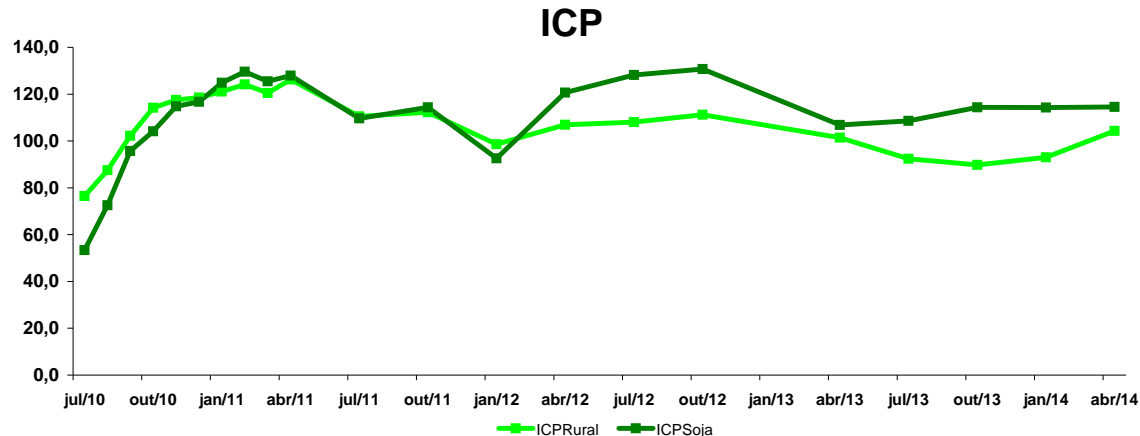
	ICPRural	Preço	Equipamentos	Insumos	Condições atuais
jul/10	76,5	79,1	62,1	90,9	73,9
ago/10	87,5	95,0	74,8	92,4	87,6
set/10	102,2	118,2	78,3	99,2	113,0
out/10	114,2	140,8	86,6	106,7	122,7
nov/10	117,5	145,8	86,3	103,2	134,6
dez/10	118,6	146,1	81,1	104,7	142,5
jan/11	121,1	155,6	82,0	99,1	147,8
fev/11	124,2	155,5	83,2	111,8	146,5
mar/11	120,5	153,3	73,3	108,5	147,0
abr/11	126,3	158,1	85,1	116,6	145,3
jul/11	110,5	125,4	66,2	120,1	130,1
out/11	112,3	121,9	71,4	125,7	130,1
jan/12	98,6	104,0	74,4	119,3	96,4
abr/12	106,9	129,1	75,4	119,2	103,8
jul/12	108,1	124,9	75,8	108,9	123,0
out/12	111,2	116,2	86,7	115,1	127,0
abr/13	101,4	83,7	96,1	128,1	97,8
jul/13	92,4	82,5	87,4	113,4	87,9
out/13	89,8	82,3	72,5	112,7	91,7
jan/14	93,0	88,7	68,2	123,0	92,2
abr/14	104,3	129,3	66,1	127,5	94,0
Var. (jan/abr)	12%	46%	-3%	4%	2%

Fonte: Uni.Business Estratégia / Canal Rural

Índice de Confiança do Produtor de Soja

	ICPSoja	Preço	Equipamentos	Insumos	Condições atuais
jul/10	53,4	43,1	66,3	78,1	26,2
ago/10	72,5	74,8	70,7	82,3	62,1
set/10	95,7	111,2	73,8	92,8	104,9
out/10	104,1	135,9	73,9	95,9	110,9
nov/10	114,8	150,5	83,0	92,5	133,2
dez/10	116,7	147,7	75,7	100,0	143,5
jan/11	124,9	164,9	86,8	94,2	153,6
fev/11	129,6	170,3	78,7	108,1	161,2
mar/11	125,5	161,7	76,1	107,1	157,0
abr/11	127,9	156,8	91,2	115,1	148,8
jul/11	109,6	121,9	71,3	117,9	127,2
out/11	114,4	122,1	77,2	128,5	129,9
jan/12	92,6	86,6	78,2	121,1	84,4
abr/12	120,7	166,3	80,1	121,4	115,1
jul/12	128,2	165,5	81,5	120,4	145,4
out/12	130,7	136,5	104,8	129,6	151,9
abr/13	106,8	90,0	103,9	127,5	106,2
jul/13	108,6	110,9	93,7	126,0	104,2
out/13	114,4	117,1	96,6	121,7	122,0
jan/14	114,3	111,5	88,9	144,3	112,4
abr/14	114,5	139,7	81,8	140,8	93,9
Var. (jan/abr)	0%	25%	-8%	-2%	-16%

Fonte: Uni.Business Estratégia / Canal Rural



Nota 1:
 A confiança do produtor é avaliada por meio de questões que abordam a sua intenção de compra de insumos, equipamentos e implementos agrícolas, sua avaliação sobre o preço do produto cultivado e percepções sobre as condições atuais do seu negócio.
 O ICPRural e o ICPSoja se desdobram em sub-índices que refletem a expectativa para cada uma dessas questões (insumos, equipamentos, preço e condições atuais). O ICPRural e o ICPSoja são apurados mensalmente pela Uni.Business em entrevistas telefônicas com base em uma amostra representativa de produtores de soja, milho, cana, café, arroz, citrus e algodão em 16 estados brasileiros. A coleta é mensal entre o primeiro e o último dia útil de cada mês.
 Os índices variam de 0 (zero) a 200 (duzentos), tendo o número 100 (cem) como meio-termo entre o extremo-pessimismo e o extremo-otimismo.



MINISTÉRIO DA AGRICULTURA, PECUÁRIA E ABASTECIMENTO
Secretaria de Política Agrícola
Departamento de Economia Agrícola
Coordenação-Geral de Análises Econômicas

PRODUTO INTERNO BRUTO(*)

R\$ MILHÕES

ANO	TRIMESTRE	AGROPECUÁRIA	INDÚSTRIA	SERVIÇOS	TOTAL VA	IMPOSTOS LÍQUIDOS S/ PRODUTOS	PIB PREÇOS DE MERCADO	PARTICIPAÇÃO %	PARTICIPAÇÃO %	PARTICIPAÇÃO %
		A	B	C	D = A+B+C	E	F	A/D	B/D	C/D
2002	I	20.450	74.651	194.916	290.017	47.791	337.808	7,05%	25,74%	67,21%
	II	24.522	86.911	208.685	320.118	49.886	370.004	7,66%	27,15%	65,19%
	III	20.686	88.901	211.504	321.091	51.502	372.593	6,44%	27,69%	65,87%
	IV	18.594	93.943	229.367	341.904	55.514	397.418	5,44%	27,48%	67,09%
	TOTAL ANO	84.252	344.406	844.472	1.273.130	204.693	1.477.823	6,62%	27,05%	66,33%
2003	I	28.046	91.259	214.875	334.180	56.239	390.419	8,39%	27,31%	64,30%
	II	32.757	100.249	229.918	362.924	56.855	419.779	9,03%	27,62%	63,35%
	III	24.310	108.749	240.249	373.308	56.704	430.012	6,51%	29,13%	64,36%
	IV	23.506	109.247	267.450	400.203	59.536	459.739	5,87%	27,30%	66,83%
	TOTAL ANO	108.619	409.504	952.492	1.470.615	229.334	1.699.949	7,39%	27,85%	64,77%
2004	I	31.358	107.989	238.110	377.457	60.290	437.747	8,31%	28,61%	63,08%
	II	40.340	124.387	252.151	416.878	66.638	483.516	9,68%	29,84%	60,49%
	III	23.739	134.039	264.572	422.350	73.334	495.684	5,62%	31,74%	62,64%
	IV	19.757	135.356	294.460	449.573	74.979	524.552	4,39%	30,11%	65,50%
	TOTAL ANO	115.194	501.771	1.049.293	1.666.258	275.241	1.941.499	6,91%	30,11%	62,97%
2005	I	25.771	123.371	272.705	421.847	71.967	493.814	6,11%	29,25%	64,65%
	II	31.672	136.064	293.377	461.113	74.354	535.467	6,87%	29,51%	63,62%
	III	25.971	138.646	301.682	466.299	76.616	542.915	5,57%	29,73%	64,70%
	IV	21.749	141.202	330.043	492.994	82.050	575.044	4,41%	28,64%	66,95%
	TOTAL ANO	105.163	539.283	1.197.807	1.842.253	304.987	2.147.240	5,71%	29,27%	65,02%
2006	I	26.186	131.741	308.720	466.647	79.097	545.744	5,61%	28,23%	66,16%
	II	30.997	144.016	322.496	497.509	79.872	577.381	6,23%	28,95%	64,82%
	III	29.229	154.248	336.562	520.039	83.678	603.717	5,62%	29,66%	64,72%
	IV	25.154	154.947	370.124	550.225	92.416	642.641	4,57%	28,16%	67,27%
	TOTAL ANO	111.566	584.952	1.337.902	2.034.420	335.063	2.369.483	5,48%	28,75%	65,76%
2007	I	31.723	144.287	359.715	535.725	86.171	621.896	5,92%	26,93%	67,15%
	II	39.150	158.835	376.200	574.185	89.951	664.136	6,82%	27,66%	65,52%
	III	30.332	168.063	378.386	576.781	95.373	672.154	5,26%	29,14%	65,60%
	IV	26.062	165.095	410.010	601.167	101.991	703.158	4,34%	27,46%	68,20%
	TOTAL ANO	127.267	636.280	1.524.311	2.287.858	373.486	2.661.344	5,56%	27,81%	66,63%
2008	I	39.641	152.136	397.339	589.116	105.260	694.376	6,73%	25,82%	67,45%
	II	52.150	177.109	418.692	647.951	110.559	758.510	8,05%	27,33%	64,62%
	III	34.487	204.588	431.890	670.965	116.726	787.691	5,14%	30,49%	64,37%
	IV	26.334	186.154	459.929	672.417	119.209	791.626	3,92%	27,68%	68,40%
	TOTAL ANO	152.612	719.987	1.707.850	2.580.449	451.754	3.032.203	5,91%	27,90%	66,18%
2009	I	37.238	154.844	436.414	628.496	100.904	729.400	5,92%	24,64%	69,44%
	II	48.680	178.683	455.692	683.055	104.908	787.963	7,13%	26,16%	66,71%
	III	38.527	199.374	476.914	714.815	111.617	826.432	5,39%	27,89%	66,72%
	IV	32.787	216.798	518.428	768.013	127.597	895.610	4,27%	28,23%	67,50%
	TOTAL ANO	157.232	749.699	1.887.448	2.794.379	445.026	3.239.405	5,63%	26,83%	67,54%
2010	I	40.176	195.005	496.690	731.871	123.697	855.568	5,49%	26,64%	67,87%
	II	49.757	223.784	521.438	794.979	132.118	927.097	6,26%	28,15%	65,59%
	III	43.538	243.342	538.623	825.503	137.936	963.439	5,27%	29,48%	65,25%
	IV	37.706	243.721	593.400	874.827	149.153	1.023.980	4,31%	27,86%	67,83%
	TOTAL ANO	171.177	905.852	2.150.151	3.227.180	542.904	3.770.084	5,30%	28,07%	66,63%
2011	I	46.242	223.612	547.797	817.651	144.421	962.072	5,66%	27,35%	67,00%
	II	62.377	243.193	588.292	893.862	149.665	1.043.527	6,98%	27,21%	65,81%
	III	46.635	252.698	591.746	891.079	155.628	1.046.707	5,23%	28,36%	66,41%
	IV	37.400	252.653	638.227	928.280	162.428	1.090.708	4,03%	27,22%	68,75%
	TOTAL ANO	192.654	972.156	2.366.062	3.530.872	612.142	4.143.014	5,46%	27,53%	67,01%
2012	I	44.527	228.946	593.696	867.158	157.181	1.024.339	5,13%	26,40%	68,46%
	II	64.830	240.995	633.286	939.111	163.812	1.102.923	6,90%	25,66%	67,43%
	III	48.255	246.362	632.538	927.154	170.002	1.097.156	5,20%	26,57%	68,22%
	IV	40.526	252.932	698.189	991.646	176.030	1.167.676	4,09%	25,51%	70,41%
	TOTAL ANO	198.138	969.235	2.557.709	3.725.069	667.025	4.392.094	5,32%	26,02%	68,66%
2013	I	58.701	231.329	659.782	949.812	169.428	1.119.240	6,18%	24,36%	69,46%
	II	73.348	257.710	705.974	1.037.032	180.405	1.217.437	7,07%	24,85%	68,08%
	III	54.442	268.578	710.031	1.033.050	181.791	1.214.841	5,27%	26,00%	68,73%
	IV	48.103	269.006	773.374	1.090.483	202.814	1.293.297	4,41%	24,67%	70,92%
	TOTAL ANO	234.594	1.026.624	2.849.160	4.110.378	734.438	4.844.816	5,71%	24,98%	69,32%
2014	I	61.685	240.972	716.219	1.018.876	185.182	1.204.058	6,05%	23,65%	70,30%
	II									
	III									
	IV									
	TOTAL ANO									

FONTE: IBGE

Nota: No terceiro trimestre de cada ano, o IBGE realiza uma revisão mais abrangente que incorpora os novos pesos das Contas Nacionais Anuais de dois anos antes

(*) O valor total exclui os impostos líquidos sobre produtos, por isso não coincide com o valor do PIB



PRODUTO INTERNO BRUTO

Período	Preços Correntes em R\$	Em milhões de R\$ de 2011	Variação Percentual Real	Preços correntes em milhões de US\$ ^{1/}	População em Mil	Per capita			
						Preços correntes R\$	Em R\$ de 2011	Variação percentual real	Preços correntes em US\$ ^{1/}
1990	11 548 794,55	2 200 721,82	-4,3	469 318	146 593	0,08	15 012,50	-7,1	3 201,51
1991	60 285 999,27	2 223 389,25	1,0	405 679	149 094	0,40	14 912,64	-0,7	2 720,96
1992	640 958 767,64	2 211 303,35	-0,5	387 295	151 547	4,23	14 591,55	-2,2	2 555,61
1993	14 097 114 181,82	2 320 204,88	4,9	429 685	153 986	91,55	15 067,68	3,3	2 790,43
1994	349 204 679 181,00	2 456 003,46	5,9	543 087	156 431	2 232,32	15 700,24	4,2	3 471,73
1995	705 640 892 091,87	2 559 739,98	4,2	770 350	158 875	4 441,49	16 111,66	2,6	4 848,78
1996	843 963 999 000,00	2 614 787,16	2,2	840 268	161 323	5 231,51	16 208,38	0,6	5 208,60
1997	939 146 001 000,00	2 703 044,01	3,4	871 274	163 780	5 734,20	16 504,13	1,8	5 319,79
1998	979 277 002 000,00	2 703 999,42	0,0	843 985	166 252	5 890,31	16 264,45	-1,5	5 076,54
1999	1 065 000 000 000,00	2 710 869,70	0,3	586 777	168 754	6 310,98	16 064,07	-1,2	3 477,12
2000	1 179 482 001 000,00	2 827 604,81	4,3	644 984	171 280	6 886,28	16 508,68	2,8	3 765,67
2001	1 302 135 998 000,00	2 864 734,61	1,3	553 771	173 808	7 491,81	16 482,18	-0,2	3 186,10
2002	1 477 822 004 000,00	2 940 881,96	2,7	504 359	176 304	8 382,24	16 680,75	1,2	2 860,74
2003	1 699 947 998 000,00	2 974 602,69	1,1	553 603	178 741	9 510,66	16 641,93	-0,2	3 097,23
2004	1 941 497 999 000,00	3 144 520,71	5,7	663 783	181 106	10 720,25	17 362,91	4,3	3 665,17
2005	2 147 238 999 000,00	3 243 877,30	3,2	882 439	183 383	11 709,03	17 689,06	1,9	4 811,99
2006	2 369 484 000 000,00	3 372 238,67	4,0	1 088 767	185 564	12 769,08	18 172,89	2,7	5 867,33
2007	2 661 344 001 000,00	3 577 655,57	6,1	1 366 544	187 642	14 183,11	19 066,42	4,9	7 282,73
2008	3 032 203 004 000,00	3 762 677,51	5,2	1 650 897	189 613	15 991,55	19 844,00	4,1	8 706,68
2009	3 239 403 999 000,00	3 750 270,93	-0,3	1 625 636	191 481	16 917,66	19 585,64	-1,3	8 489,82
2010	3 770 084 872 000,00	4 032 804,64	7,5	2 143 921	193 253	19 508,59	20 868,05	6,5	11 093,88
2011	4 143 013 338 000,00	4 143 013,34	2,7	2 475 066	194 947	21 252,00	21 252,00	1,8	12 696,10
2012	4 402 537 109 407,73	4 179 140,06	0,9	2 252 628	196 526	22 402,00	21 265,04	0,1	11 462,22
2013	4 837 950 216 000,00	4 837 950,22	2,3	2 239 895	201 033	24 065,49	24 065,49	1,4	11 141,95

Fonte: IBGE

1/ Estimativa do Banco Central.

Taxas médias de crescimento (%)			
Período	PIB	População	PIB per capita
Década de 60 (1961-1970)	6,17	2,89	3,19
Década de 70 (1971-1980)	8,63	2,44	6,04
Década de 80 (1981-1990)	1,57	2,14	-0,56
Década de 90 (1991-2000)	2,54	1,57	0,95
Década de 00 (2001-2010)	3,61	1,21	2,37

Fonte: FGV e IBGE



MINISTÉRIO DA AGRICULTURA, PECUÁRIA E ABASTECIMENTO
Secretaria de Política Agrícola
Departamento de Economia Agrícola
Coordenação-Geral de Análises Econômicas

PRODUTO INTERNO BRUTO
AGROPECUÁRIA E AGRONEGÓCIO

R\$ Milhões

Período	PIB (¹) (a)	PIB AGRONEGÓCIO (²) (b)	PIB AGROPECUÁRIA (¹) (c)	PARTICIPAÇÃO (%)		
				(b)/(a)	(c)/(a)	(c)/(b)
1994	2 456 003,46	648.209,93	155.194,52	26,39	6,32	23,94
1995	2 559 739,98	667.150,75	159.056,63	26,06	6,21	23,84
1996	2 614 787,16	656.323,84	152.995,22	25,10	5,85	23,31
1997	2 703 044,01	650.522,76	150.819,92	24,07	5,58	23,18
1998	2 703 999,42	654.293,25	160.223,09	24,20	5,93	24,49
1999	2 710 869,70	666.348,87	160.040,89	24,58	5,90	24,02
2000	2 827 604,81	667.002,90	158.668,92	23,59	5,61	23,79
2001	2 864 734,61	678.654,89	165.961,68	23,69	5,79	24,45
2002	2 940 881,96	738.428,62	185.714,07	25,11	6,31	25,15
2003	2 974 602,69	786.684,84	207.673,48	26,45	6,98	26,40
2004	3 144 520,71	806.780,92	205.879,74	25,66	6,55	25,52
2005	3 243 877,30	769.202,98	185.805,41	23,71	5,73	24,16
2006	3 372 238,67	772.683,91	181.846,30	22,91	5,39	23,53
2007	3 577 655,57	833.666,16	204.000,51	23,30	5,70	24,47
2008	3 762 677,51	886.083,73	233.931,35	23,55	6,22	26,40
2009	3 750 270,93	834.315,71	217.416,04	22,25	5,80	26,06
2010	4 032 804,64	879.115,81	238.856,30	21,80	5,92	27,17
2011	4 143 013,34	917.653,88	264.274,49	22,15	6,38	28,80
2012	4 402 537,11		196.119,00		4,45	

FONTE: (¹) IBGE a preços de 2012; (²) CEPEA a preços de 2011
ELABORAÇÃO: DEAGRI/SPA/MAPA



PRODUTO INTERNO BRUTO
AGROPECUÁRIA E AGRONEGÓCIO

VARIACÃO ANUAL %			
Período	PIB	PIB AGRONEGÓCIO	PIB AGROPECUÁRIA
1995	4,2	2,9	2,49
1996	2,2	-1,6	-3,81
1997	3,4	-0,9	-1,42
1998	0,0	0,6	6,23
1999	0,3	1,8	-0,11
2000	4,3	0,1	-0,86
2001	1,3	1,7	4,60
2002	2,7	8,8	11,90
2003	1,1	6,5	11,82
2004	5,7	2,6	-0,86
2005	3,2	-4,7	-9,75
2006	4,0	0,5	-2,13
2007	6,1	7,9	12,18
2008	5,2	6,3	14,67
2009	-0,3	-5,8	-7,06
2010	7,5	5,4	9,86
2011	2,7	4,4	10,64
2012	1,0	-1,7	-2,3

FONTE: IBGE E CEPEA
ELABORAÇÃO: DEAGRI/SPA/MAPA

PREÇOS MÍNIMOS SAFRAS VERÃO - 2012/2013 E 2013/2014

PRODUTO/SAFRA	INÍCIO OPERAÇÃO		UNID	UNIDADES DA FEDERAÇÃO / REGIÕES AMPARADAS	R\$/ Unid.	
	2012/2013	2013/2014			2012/2013	2013/2014
Algodão						
em caroço	03/13	NF	15 kg	Sul, Sudeste e BA-Sul	15,60	NF
	05/13	NF	15 kg	Centro-Oeste	15,60	NF
em pluma	03/13	NF	15 kg	Sul, Sudeste e BA-Sul	44,60	NF
	05/13	NF	15 kg	Centro - Oeste	44,60	NF
caroço de algodão	03/13	NF	15 kg	Sul, Sudeste, Centro - Oeste e BA-Sul	2,57	NF
	05/13	05/13	15 kg	Centro-Oeste	2,57	NF
Alho	07/12	07/13	1 kg	Centro-Oeste, Sudeste e Nordeste	2,62	2,98
	NF	07/13	1 kg	Sul	NF	3,10
Amendoim Comum	02/13	NF	25 kg	Sul, Sudeste, Centro - Oeste e Nordeste	18,50	NF
Arroz em Casca						
Longo Fino Tipo 1	02/13	02/14	50 kg	Sul (exceto PR)	25,80	25,80
	02/13	02/14	60 kg	Sudeste, Nordeste, CO (exceto MT) e PR	30,96	33,00
	02/13	02/14	60 kg	Norte e MT	28,23	31,86
Longo Tipo 2	02/13	02/14	50 kg	Sul (exceto PR)	18,90	18,90
	02/13	02/14	60 kg	Sudeste, Nordeste e Centro (exceto MT) e PR	18,90	21,30
	02/13	02/14	60 kg	Norte e MT	21,66	24,45
Borracha Natural	01/13	NF	1 kg	Todo Território Nacional	1,73	NF
Café						
Arábica	05/13	05/13	60 kg	Todo Território Nacional	307,00	307,00
Robusta	05/13	05/13	60 kg	Todo Território Nacional	156,57	156,57
Castanha de Caju	07/12	07/13	1 kg	Norte e Nordeste	1,38	1,56
Casulo de Seda	07/12	07/13	1 kg	PR e SP	7,12	7,70
Cera de Carnaúba Cultivada	07/12	07/13	15 kg	Nordeste	103,35	111,45
Pó Cerífero	07/12	07/13	1 kg	Nordeste	4,20	4,97
Feijão comum cores	11/12	11/13	60 kg	Sul, Sudeste, Centro - Oeste e BA-Sul	72,00	95,00
Feijão comum preto	11/12	11/13	60 kg	Sul, Sudeste, Centro - Oeste e BA-Sul	72,00	105,00
Girassol	07/12	07/13	60 kg	Sul, Sudeste e Centro - Oeste	30,60	30,60
Guaraná em Grão	07/12	07/13	1 kg	Norte e Centro-Oeste	12,30	12,30
Leite" in natura"	07/12	07/13	l	Sul, Sudeste	0,61	0,67
	07/12	07/13	l	Centro-Oeste (exceto MT)	0,59	0,65
	07/12	07/13	l	Norte e MT	0,54	0,60
Juta/Malva						
Embonecada	01/13	01/14	1 kg	Norte e MA	1,86	1,96
Prensada	01/13	01/14	1 kg	Norte e MA	2,07	2,17
Mamona em Baga	07/12	07/13	60 kg	Brasil	55,80	55,80
Mandioca						
Raiz	01/13	01/14	1 t	Sul, Sudeste e Centro - Oeste	139,57	170,00
Farinha	01/13	01/14	50 kg	Sul, Sudeste e Centro - Oeste	30,71	41,50
Fécula	01/13	01/14	1kg	Sul, Sudeste e Centro - Oeste	0,75	1,02
Milho	01/13	01/14	60 kg	Sul, Sudeste, MS, GO e DF	17,46	17,67
	01/13	01/14	60 kg	MT e RO	13,02	13,56
Milho de Pipoca	01/13	01/14	1kg	Sul, Sudeste, Centro - Oeste e BA-Sul	0,53	0,53
Sisal						
Bruto	07/12	07/13	1kg	BA, PB e RN	1,24	1,41
Soja	01/13	01/14	60 kg	Todo Território Nacional (exceto MT, RO, AM, PA e AC)	25,11	25,11
	01/13	01/14	60 kg	MT, RO, AM, PA e AC	22,87	25,11
Sorgo	01/13	01/14	60 kg	Sul, Sudeste, Centro-Oeste (exceto MT e MS)	13,98	15,33
	01/13	01/14	60 kg	MT e RO	11,16	11,16
Uva	02/12	01/13	1 kg	Sul, Sudeste de Nordeste	0,57	0,57

Fonte : Conab