



Estatísticas

e

Dados Básicos

de

Economia

Agrícola

AGOSTO/2013

Ministério da Agricultura Pecuária e Abastecimento
Secretaria de Política Agrícola
Departamento de Economia Agrícola
Coordenação Geral de Análises Econômicas

SUMÁRIO

1. INDICADORES MACROECONÔMICOS	3
2. CRÉDITO RURAL	9
3. PRODUÇÃO, ÁREA E PRODUTIVIDADE	29
4. INSUMOS AGRÍCOLAS	36
5. COMÉRCIO EXTERIOR	40
6. PIB AGRONEGÓCIO, VBP, PREÇOS MÍNIMOS E BALANÇO DE OFERTA E DEMANDA	44

1. INDICADORES MACROECONÔMICOS



DECISÕES DO COPOM SOBRE TAXA DE JUROS

REUNIÃO			PERÍODO DE VIGÊNCIA		META DA TAXA SELIC	TAXA SELIC	
Nº	VIÉS1	DATA	DE	A	% A.A.	% NO PERÍODO	% A.A.
140 ^a	s.v.	21.1.2009	22.1.2009	11.3.2009	12,75	1,57	12,66
141 ^a	s.v.	11.3.2009	12.3.2009	29.4.2009	11,25	1,40	11,16
142 ^a	s.v.	29.4.2009	30.4.2009	10.6.2009	10,25	1,12	10,16
143 ^a	s.v.	10.6.2009	11.6.2009	22.7.2009	9,25	1,01	9,16
144 ^a	s.v.	22.7.2009	23.7.2009	2.9.2009	8,75	0,99	8,65
145 ^a	s.v.	2.9.2009	3.9.2009	21.10.2009	8,75	1,09	8,65
146 ^a	s.v.	21.10.2009	22.10.2009	9.12.2009	8,75	1,09	8,65
147 ^a	s.v.	9.12.2009	10.12.2009	27.1.2009	8,75	1,09	8,65
148 ^a	s.v.	27.1.2010	28.1.2010	17.3.2010	8,75	1,09	8,65
149 ^a	s.v.	17.3.2010	18.3.2010	27.04.2010	8,75	0,93	8,65
150 ^a	s.v.	28.4.2010	29.4.2010	9.6.2010	9,50	1,04	9,40
151 ^a	s.v.	9.6.2010	10.6.2010	21.7.2010	10,25	1,16	10,16
152 ^a	s.v.	21.7.2010	22.7.2010	01.09.2010	10,75	1,21	10,66
153 ^a	s.v.	1.9.2010	2.9.2010	20.10.2010	10,75	1,34	10,66
154 ^a	s.v.	20.10.2010	21.10.2010	08.12.2010	10,75	1,34	10,66
155 ^a	s.v.	08.12.2010	09.12.2010	19.01.2011	10,75	1,21	10,66
156 ^a	s.v.	19.1.2011	20.01.2011	2.3.2011	11,25	1,27	11,17
157 ^a	s.v.	2.3.2011	3.3.2011	20.4.2011	11,75	1,46	11,67
158 ^a	s.v.	20.4.2011	21.4.2011	8.6.2011	12,00	1,49	11,92
159 ^a	s.v.	8.6.2011	9.6.2011	20.7.2011	12,25	1,33	12,17
160 ^a	s.v.	20.7.2011	21.7.2011	31.8.2011	12,50	1,40	1,42
161 ^a	s.v.	31.8.2011	1.9.2011	19.10.2011	12,00	1,48	11,90
162 ^a	s.v.	19.10.2011	20.10.2011	30.11.2011	11,50	1,21	11,40
163 ^a	s.v.	30.11.2011	1.12.2011	18.1.2012	11,00	1,45	10,90
164 ^a	s.v.	18.1.2012	19.1.2012	7.3.2012	10,50	1,30	10,40
165 ^a	s.v.	7.3.2012	8.3.2012	18.4.2012	9,75	1,07	9,65
166 ^a	s.v.	18.4.2012	19.4.2012	30.5.2012	9,00	0,99	8,90
167 ^a	s.v.	30.5.2012	31.5.2012	11.7.2012	8,50	0,93	8,39
168 ^a	s.v.	11.7.2012	12.7.2012	29.08.2012	8,00	1,06	7,89
169 ^a	s.v.	29.08.2012	30.08.2012	10.10.2012	7,50	0,82	7,39
170 ^a	s.v.	10.10.2012	11.10.2012	28.11.2012	7,25	0,88	7,14
171 ^a	s.v.	28.11.2012	29.11.2012	16.1.2013	7,25	0,91	7,14
172 ^a	s.v.	16.1.2013	17.1.2013	6.3.2013	7,25	0,90	7,12
173 ^a	s.v.	6.3.2013	7.3.2013	17.4.2013	7,25	0,80	7,16
174 ^a	s.v.	17.4.2013	18.4.2013	29.5.2013	7,50	0,82	7,40
175 ^a	s.v.	29.5.2013	30.5.2013	10.7.2013	8,00	0,88	7,90
176 ^a	s.v.	10.7.2013	11.7.2013		8,50		

FONTE: BACEN

1 Define o *status* do viés decidido pelo Copom ou a utilização do viés em caso de alteração na taxa entre reuniões do Copom.

Convenção: viés - Utilização da faculdade para alterar a meta para a taxa Selic entre reuniões do Copom.

v.r. - definição de viés de redução para o período.

v.e. - definição de viés de elevação para o período.

s.v. - ausência de viés para o período.

e.x. - reunião extraordinária.

ELABORAÇÃO: DEAGRI/SPA/MAPA



MINISTÉRIO DA AGRICULTURA, PECUÁRIA E ABASTECIMENTO
Secretaria de Política Agrícola
Departamento de Economia Agrícola
Coordenação-Geral de Análises Econômicas

INDICADORES ECONÔMICOS

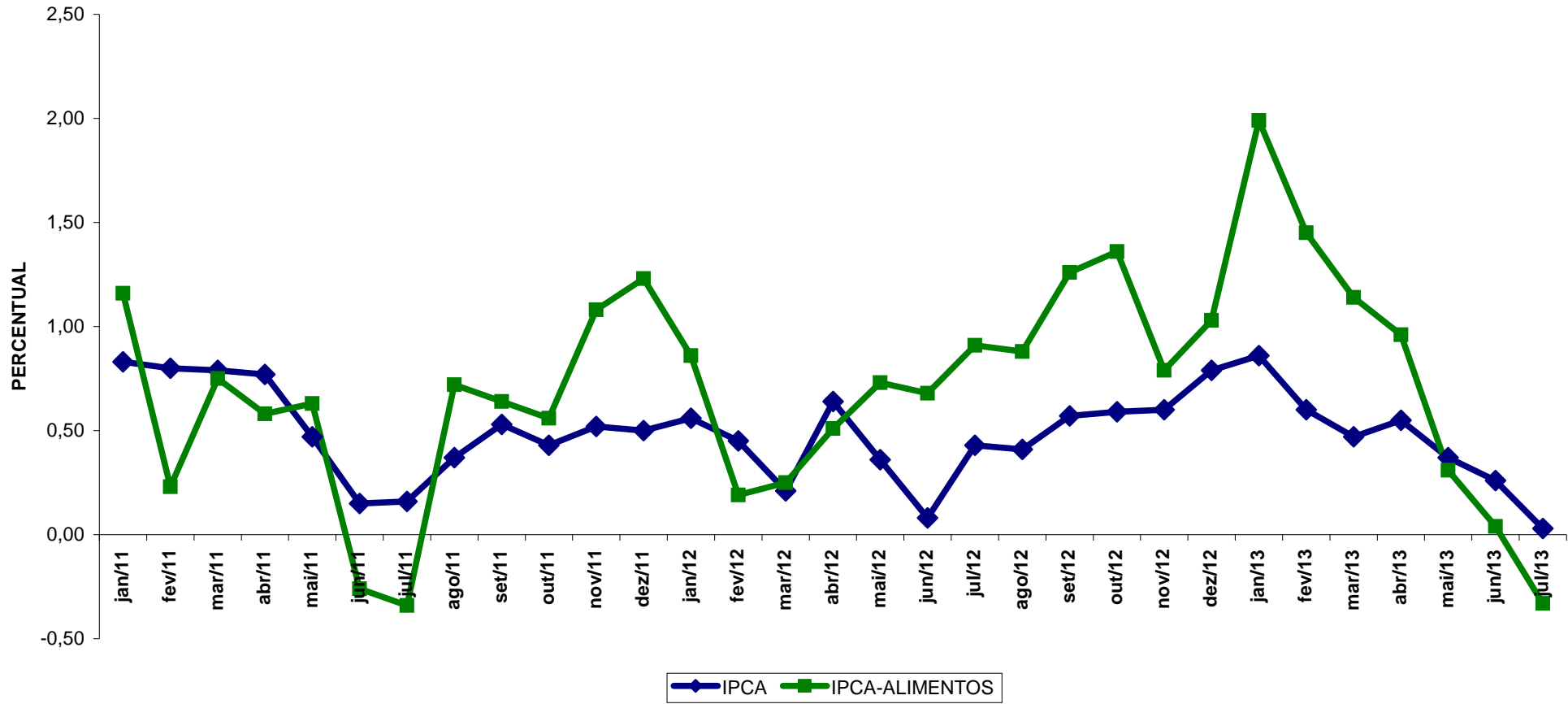
ÍNDICES DE PREÇOS

PERÍODO	IPCA	IPCA - alimentos	IGP-DI	IGP-M
2005	5,69	1,99	1,22	1,21
2006	3,14	1,22	3,79	3,83
2007	4,46	10,79	7,89	7,75
2008	5,90	11,11	9,10	9,81
2009	4,31	3,18	-1,43	-1,71
2010	5,91	10,39	11,30	11,32
2011	6,50	7,19	5,00	5,10
jan/11	0,83	1,16	0,98	0,79
fev/11	0,80	0,23	0,96	1,00
mar/11	0,79	0,75	0,61	0,62
abr/11	0,77	0,58	0,50	0,45
mai/11	0,47	0,63	0,01	0,43
jun/11	0,15	-0,26	-0,13	-0,18
jul/11	0,16	-0,34	-0,05	-0,12
ago/11	0,37	0,72	0,61	0,44
set/11	0,53	0,64	0,75	0,65
out/11	0,43	0,56	0,40	0,53
nov/11	0,52	1,08	0,43	0,50
dez/11	0,50	1,23	-0,16	-0,12
2012				
jan/12	0,56	0,86	0,30	0,25
fev/12	0,45	0,19	0,07	-0,06
mar/12	0,21	0,25	0,56	0,43
abr/12	0,64	0,51	1,02	0,85
mai/12	0,36	0,73	0,91	1,02
jun/12	0,08	0,68	0,69	0,66
jul/12	0,43	0,91	1,52	1,34
ago/12	0,41	0,88	1,29	1,43
set/12	0,57	1,26	0,88	0,97
out/12	0,59	1,36	-0,31	0,02
nov/12	0,60	0,79	0,25	-0,03
dez/12	0,79	1,03	0,66	0,68
2013				
jan/13	0,86	1,99	0,31	0,34
fev/13	0,60	1,45	0,20	0,29
mar/13	0,47	1,14	0,31	0,21
abr/13	0,55	0,96	-0,06	0,15
mai/13	0,37	0,31	0,32	0,00
jun/13	0,26	0,04	0,76	0,75
jul/13	0,03	-0,33	0,14	0,26

FONTE: BACEN

ELABORAÇÃO: DEAGRI/SPA/MAPA

IPCA x IPCA ALIMENTOS MENSAL





MINISTÉRIO DA AGRICULTURA, PECUÁRIA E ABASTECIMENTO
Secretaria de Política Agrícola
Departamento de Economia Agrícola
Coordenação-Geral de Análises Econômicas

TAXA DE CÂMBIO

R\$/US\$

PERÍODO		FIM DO PERÍODO		MÉDIA DO PERÍODO	
		VENDA		VENDA	
		TAXA	VARIÇÃO (%)	TAXA	VARIÇÃO (%)
2008		2,3370	31,94	1,8375	-5,69
2009		1,7412	-25,49	1,9935	8,49
2010		1,6662	-4,31	1,7593	-11,75
2011		1,8758	12,58	1,6746	-4,81
	Jan	1,6734	0,43	1,6749	-1,09
	Fev	1,6612	-0,73	1,6680	-0,41
	Mar	1,6287	-1,96	1,6591	-0,53
	Abr	1,5733	-3,40	1,5864	-4,38
	Mai	1,5799	0,42	1,6135	1,70
	Jun	1,5611	-1,19	1,5870	-1,64
	Jul	1,5563	-0,31	1,5639	-1,46
	Ago	1,5872	1,99	1,5970	2,11
	Set	1,8544	16,83	1,7498	9,57
	Out	1,6885	-8,95	1,7726	1,30
	Nov	1,8109	7,25	1,7905	1,01
	Dez	1,8758	3,58	1,8369	2,59
2012		2,0435	8,94	1,9550	16,74
	Jan	1,7391	-7,29	1,7897	-2,57
	Fev	1,7092	-1,72	1,7184	-3,98
	Mar	1,8221	6,61	1,7953	4,48
	Abr	1,8918	3,83	1,8548	3,32
	Mai	2,0223	6,90	1,9860	7,07
	Jun	2,0213	-0,05	2,0492	3,18
	Jul	2,0499	1,41	2,0287	-1,00
	Ago	2,0372	-0,62	2,0294	0,03
	Set	2,0306	-0,32	2,0281	-0,07
	Out	2,0313	0,03	2,0298	0,09
	Nov	2,1074	3,75	2,0678	1,87
	Dez	2,0435	-3,03	2,0778	0,49
2013					
	Jan	1,9883	-2,70	2,0311	-2,25
	Fev	1,9754	-0,65	1,9733	-2,85
	Mar	2,0138	1,94	1,9828	0,49
	Abr	2,0017	-0,60	2,0022	0,98
	Mai	2,1319	6,50	2,0348	1,63
	Jun	2,2156	3,93	2,1730	6,79
	Jul	2,2903	3,37	2,2522	3,65

FONTE: BACEN

ELABORAÇÃO: DEAGRI/SPA/MAPA



MINISTÉRIO DA AGRICULTURA, PECUÁRIA E ABASTECIMENTO
Secretaria de Política Agrícola
Departamento de Economia Agrícola
Coordenação-Geral de Análises Econômicas

TAXAS DE JUROS EFETIVAS

PERÍODO	SELIC		TJLP	
	% a.m.	% a.a.	% a.m.	% a.a.
2010				
Jan	0,66	8,65	0,49	6,00
Fev	0,59	8,65	0,49	6,00
Mar	0,76	8,65	0,49	6,00
Abr	0,67	8,72	0,49	6,00
Mai	0,75	9,40	0,49	6,00
Jun	0,79	9,94	0,49	6,00
Jul	0,86	10,32	0,49	6,00
Ago	0,89	10,66	0,49	6,00
Set	0,85	10,66	0,49	6,00
Out	0,81	10,66	0,49	6,00
Nov	0,81	10,66	0,49	6,00
Dez	0,93	10,66	0,49	6,00
2011				
Jan	0,86	10,85	0,49	6,00
Fev	0,84	11,17	0,49	6,00
Mar	0,92	11,62	0,49	6,00
Abr	0,84	11,74	0,49	6,00
Mai	0,99	11,92	0,49	6,00
Jun	0,96	12,10	0,49	6,00
Jul	0,97	12,25	0,49	6,00
Ago	1,07	12,42	0,49	6,00
Set	0,94	11,91	0,49	6,00
Out	0,88	11,70	0,49	6,00
Nov	0,86	11,40	0,49	6,00
Dez	0,91	10,90	0,49	6,00
2012				
Jan	0,89	10,70	0,49	6,00
Fev	0,75	10,40	0,49	6,00
Mar	0,82	9,82	0,49	6,00
Abr	0,71	9,35	0,49	6,00
Mai	0,74	8,87	0,49	6,00
Jun	0,64	8,39	0,49	6,00
Jul	0,68	8,07	0,45	5,50
Ago	0,69	7,85	0,45	5,50
Set	0,54	7,39	0,45	5,50
Out	0,61	7,23	0,45	5,50
Nov	0,55	7,14	0,45	5,50
Dez	0,55	7,16	0,45	5,50
2013				
Jan	0,60	7,11	0,41	5,00
Fev	0,49	7,13	0,41	5,00
Mar	0,55	7,15	0,41	5,00
Abr	0,61	7,26	0,41	5,00
Mai	0,60	7,42	0,41	5,00
Jun	0,61	7,90	0,41	5,00
Jul	0,72	8,23	0,41	5,00

FONTE: BACEN
ELABORAÇÃO: DEAGR/SPA/MAPA

2. CRÉDITO RURAL



MINISTÉRIO DA AGRICULTURA, PECUÁRIA E ABASTECIMENTO
Secretaria de Política Agrícola
Departamento de Economia Agrícola
Coordenação-Geral de Análises Econômicas

FINANCIAMENTO RURAL - PROGRAMAÇÃO E APLICAÇÃO EFETIVA DE RECURSOS
Safras 1999/2000 a 2000/2001

Fontes de recursos ou programas	1999/2000			2000/2001		
	Programação total (a)	Aplicação jul99 a jun00 (b)	Desemb. relativo (b)/(a)	Programação total (a)	Aplicação jul00 a jun01 (b)	Desemb. relativo (b)/(a)
1. Custeio e Comercialização	6.353,7	9.990,1	157%	8.180,0	12.853,7	157%
1.1 a Juros controlados	5.562,0	9.314,3	167%	6.730,0	11.837,0	176%
Exigibilidades ⁽¹⁾	2.550,0	6.204,1	243%	3.480,0	8.878,0	255%
Poupança rural	1.800,0	2.084,7	116%	1.800,0	1.896,1	105%
FUNCAFE	534,0	539,0	101%	650,0	501,9	77%
Proger rural	678,0	486,5	72%	800,0	561,0	70%
-Banco do Brasil	500,0	439,9	88%	500,0	435,5	87%
-Banco do NE	100,0	-	-	100,0	23,2	23%
-Bancos Cooperativos	78,0	46,6	60%	200,0	102,3	51%
-Bancos da Amazônia	-	-	-	-	-	-
1.2 a Juros livres	791,7	675,8	85%	1.450,0	1.016,7	70%
Poupança Rural (MCR 6-4)	-	-	-	-	-	-
Recursos Livres	791,7	617,4	78%	1.450,0	898,5	62%
BB - CPR - Aval/compra	-	-	-	-	-	-
BB - Agroindústria	-	-	-	-	-	-
Recursos Externos - 63 Rural	-	58,4	-	-	118,2	-
2. Investimento	2.159,3	1.866,8	86%	3.937,0	2.911,1	74%
2.1 Programas do BNDES	709,3	342,0	48%	2.887,0	1.693,3	59%
Moderfrota	209,3	209,3	100%	1.627,0	1.484,0	91%
Moderagro	300,0	100,1	33%	750,0	161,9	22%
Moderinfra	-	-	-	-	-	-
Prodefruta	-	-	-	170,0	12,1	7%
Prodeagro	-	-	-	140,0	8,2	6%
Propflora	-	-	-	-	-	-
Prodecoop	-	-	-	-	-	-
Proleite/Prolapeç	200,0	32,6	16%	200,0	27,1	14%
Brucelose/Tuberculose	-	-	-	-	-	-
2.2 Demais linhas/programas	1.450,0	1.524,8	105%	1.050,0	1.217,8	116%
Fundos Const.	950,0	866,6	91%	550,0	1.066,8	194%
FINAME Agríc. Esp.	500,0	618,3	124%	500,0	127,1	25%
Proger Rural(BB)	-	-	-	-	-	-
Recursos Externos - 63 Rural	-	39,9	-	-	23,9	-
3. AGRICULTURA EMPRESARIAL (1+2)	8.513,0	11.857,0	139%	12.117,0	15.764,8	130%
4. Agricultura Familiar (Pronaf)	-	-	-	3.942,0	2.168,0	55%
5. AGRICULTURA TOTAL (3+4)	8.513,0	11.857,0	139%	16.059,0	17.932,8	112%
6. Outros Créditos						
6.1 FAT Giro Rural						
Banco do Brasil						
Demais bancos						
6.2 BB Coopgiro FAT						
6.3 FCO Comercializ./Ferugem. Soja						
7. TOTAL GERAL (5 + 6)	8.513,0	11.857,0	139%	16.059,0	17.932,8	112%

FONTES: Relatórios RECOR/BACEN; informações do BNDES, BB, BNB, BASA, BANCOOB e SICREDI.

Notas:

(1) aplicação efetiva de recursos da safra X t: no tempo t, os dados da safra são preliminares, pois os bancos ajustam esses valores. No tempo (t+1), quando em curso a safra seguinte Y, os dados da safra X são efetivos e os da safra Y são preliminares.

(2) Até a safra 2003/2004 não havia a fonte Exigibilidade Pronaf. A partir dessa safra foram deduzidos da Exigibilidade do Bacen/Recor, os dados do Pronaf fonte Exigibilidade (do BB, Sicredi, Bancoob, Basa e BNB). Evitar dupla contagem. Essa alteração foi efetuada no decorrer da safra 06/07. Por isso, os dados mensais dessa safra já contemplam essa dedução da Exigibilidade.

(3) Inclusão de Recursos Externos 63 Rural. Essa alteração foi efetuada na safra 07/08; por isso os dados mensais dessa safra já contam com essa inclusão.

Nas safras anteriores, a inclusão dessa fonte de recursos foi efetuada apenas no **consolidado da série histórica**. A tabela consolidada do arquivo mensal não foi alterada.

4) safras 1999/2000, 2000/2001 e 2001/2002: não foram encontrados arquivos de dados mensais.

ELABORAÇÃO:DEAGRI/SPA/MAPA



MINISTÉRIO DA AGRICULTURA, PECUÁRIA E ABASTECIMENTO
Secretaria de Política Agrícola
Departamento de Economia Agrícola
Coordenação-Geral de Análises Econômicas

FINANCIAMENTO RURAL - PROGRAMAÇÃO E APLICAÇÃO EFETIVA DE RECURSOS
Safras 2001/2002 a 2002/2003

(em R\$ milhões)

Fontes de recursos ou programas	2001/2002			2002/2003		
	Programação total (a)	Aplicação jul/01 a jun/02 (b)	Desemb. relativo (b)/(a)	Programação total (a)	Aplicação jul/02 a jun/03 (b)	Desemb. relativo (b)/(a)
1. Custeio e Comercialização	10.840,0	14.387,1	133%	14.320,0	22.620,5	158%
1.1 a Juros controlados	9.740,0	13.416,6	138%	11.320,0	18.612,4	164%
Exigibilidades ⁽¹⁾	6.500,0	10.351,8	159%	7.500,0	14.207,2	189%
Poupança rural	1.800,0	2.364,1	131%	2.200,0	3.098,3	141%
FUNCAFE	700,0	156,7	22%	700,0	551,6	79%
Proger rural	740,0	544,1	74%	920,0	755,3	82%
-Banco do Brasil	400,0	402,0	101%	500,0	526,2	105%
-Banco do NE	100,0	-	-	100,0	0,4	0%
-Bancos Cooperativos	240,0	142,1	59%	320,0	228,7	71%
-Bancos da Amazônia						
1.2 a Juros livres	1.100,0	970,6	88%	3.000,0	4.008,1	134%
Poupança Rural (MCR 6-4)	-	-	-	1.200,0	2.254,5	188%
Recursos Livres	1.100,0	954,4	87%	1.000,0	1.262,2	126%
BB - CPR - Aval/compra	-	-	-	800,0	487,0	61%
BB - Agroindústria						
Recursos Externos - 63 Rural		16,2			4,3	
2. Investimento	4.880,0	3.904,1	80%	6.220,0	5.040,2	81%
2.1 Programas do BNDES	3.330,0	2.446,9	73%	4.420,0	2.871,9	65%
Moderfrota	1.920,0	1.991,7	104%	2.590,0	2.107,5	81%
Moderagro	750,0	302,1	40%	570,0	508,5	89%
Moderinfra	100,0	45,3	45%	300,0	115,4	38%
Prodefruta	170,0	52,4	31%	380,0	66,0	17%
Prodeagro	190,0	17,5	9%	140,0	24,4	17%
Propflora	-	-	-	60,0	0,8	1%
Prodecoop	-	-	-	250,0	22,7	9%
Proleite/Prolapec	200,0	37,9	19%	100,0	26,7	27%
Brucelose/Tuberculose	-	-	-	30,0	-	-
2.2 Demais linhas/programas	1.550,0	1.457,2	94%	1.800,0	2.168,3	120%
Fundos Const.	950,0	1.268,3	134%	1.200,0	1.391,1	116%
FINAME Agríc. Esp.	500,0	130,2	26%	500,0	664,2	133%
Proger Rural(BB)	100,0	49,0	49%	100,0	106,5	106%
Recursos Externos - 63 Rural		9,6			6,5	
3. AGRICULTURA EMPRESARIAL (1+2)	15.720,0	18.291,2	116%	20.540,0	27.660,6	135%
4. Agricultura Familiar (Pronaf)	4.196,0	2.180,0	52%	4.196,0	2.376,5	57%
5. AGRICULTURA TOTAL (3+4)	19.916,0	20.471,2	103%	24.736,0	30.037,1	121%
6. Outros Créditos						
6.1 FAT Giro Rural						
Banco do Brasil						
Demais bancos						
6.2 BB Coopgiro FAT						
6.3 FCO Comercializ./Ferugem. Soja						
7. TOTAL GERAL (5 + 6)	19.916,0	20.471,2	103%	24.736,0	30.037,1	121%

FONTE: Relatórios RECOR/BACEN; informações do BNDES, BB, BNB, BASA, BANCOOB e SICREDI.

Notas:

(1) aplicação efetiva de recursos da safra X, no tempo t, os dados da safra são preliminares, pois os bancos ajustam esses valores. No tempo (t+1), quando em curso a safra seguinte Y, os dados da safra X são efetivos e os da safra Y são preliminares.

(2) Até a safra 2003/2004 não havia a fonte Exigibilidade Pronaf. A partir dessa safra foram deduzidos da Exigibilidade do Bacen/Recor, os dados do Pronaf fonte Exigibilidade (do BB, Sicredi, Bancoob, Basa e BNB). Evitar dupla contagem. Essa alteração foi efetuada no decorrer da safra 06/07. Por isso, os dados mensais dessa safra já contemplam essa dedução da Exigibilidade.

(3) Inclusão de Recursos Externos 63 Rural. Essa alteração foi efetuada na safra 07/08; por isso os dados mensais dessa safra já contam com essa inclusão.

Nas safras anteriores, a inclusão dessa fonte de recursos foi efetuada apenas no **consolidado da série histórica**. A tabela consolidada do arquivo mensal não foi alterada.

4) safras 1999/2000, 2000/2001 e 2001/2002: não foram encontrados arquivos de dados mensais.

ELABORAÇÃO:DEAGR/SPA/MAPA



MINISTÉRIO DA AGRICULTURA, PECUÁRIA E ABASTECIMENTO
Secretaria de Política Agrícola
Departamento de Economia Agrícola
Coordenação-Geral de Análises Econômicas

FINANCIAMENTO RURAL - PROGRAMAÇÃO E APLICAÇÃO EFETIVA DE RECURSOS
Safras 2003/2004 a 2004/2005

(em R\$ milhões)

Fontes de recursos ou programas	2003/2004			2004/2005		
	Programação total (a)	Aplicação jul/03 a junho/04 (b)	Desemb. relativo (b)/(a)	Programação total (a)	Aplicação jul/04 a jun/05 (b)	Desemb. relativo (b)/(a)
1. Custeio e Comercialização	21.400,0	27.945,0	131%	28.750,0	33.865,4	118%
1.1 a Juros controlados	16.400,0	19.886,9	121%	17.700,0	21.619,0	122%
Exigibilidades (1)	11.000,0	13.689,6	124%	11.500,0	15.515,9	135%
Poupança rural	3.900,0	5.536,5	142%	4.500,0	4.733,3	105%
FUNCAFE	800,0	255,7	32%	1.000,0	907,6	91%
Proger rural	700,0	405,1	58%	700,0	462,3	66%
-Banco do Brasil	350,0	296,0	85%	300,0	231,5	77%
-Banco do NE	-	0,3	-	-	-	-
-Bancos Cooperativos	350,0	108,8	31%	350,0	230,8	66%
-Bancos da Amazônia	-	-	-	50,0	-	-
1.2 a Juros livres	5.000,0	8.058,2	161%	11.050,0	12.246,4	111%
Poupança Rural (MCR 6-4)	3.000,0	3.952,3	132%	5.750,0	4.407,8	77%
Recursos Livres	1.000,0	2.018,8	202%	2.300,0	2.208,4	96%
BB - CPR - Aval/compra	1.000,0	2.087,1	209%	2.000,0	5.630,1	282%
BB - Agroindústria	-	-	-	1.000,0	-	-
Recursos Externos - 63 Rural	-	-	-	-	-	-
2. Investimento	5.750,0	7.252,9	126%	10.700,0	8.023,2	75%
2.1 Programas do BNDES	4.000,0	3.749,8	94%	8.100,0	5.212,8	64%
Moderfrota	2.000,0	2.020,3	101%	5.500,0	3.039,2	55%
Moderagro	600,0	933,4	156%	900,0	1.044,4	116%
Moderinfra	500,0	416,3	83%	700,0	444,3	63%
Prodefruta	240,0	85,1	35%	200,0	81,5	41%
Prodeagro	60,0	143,9	240%	200,0	285,0	142%
Propflora	50,0	10,6	21%	50,0	29,6	59%
Prodecoop	450,0	140,1	31%	550,0	288,8	53%
Proleite/Prolapec	100,0	-	-	-	-	-
Brucelose/Tuberculose	-	-	-	-	-	-
2.2 Demais linhas/programas	1.750,0	3.503,2	200%	2.600,0	2.810,4	108%
Fundos Const.	1.000,0	1.428,7	143%	2.000,0	2.132,8	107%
FINAME Agríc. Esp.	500,0	1.777,6	356%	500,0	538,5	108%
Proger Rural(BB)	250,0	249,3	100%	100,0	91,0	91%
Recursos Externos - 63 Rural	-	47,6	-	-	48,1	-
3. AGRICULTURA EMPRESARIAL (1+2)	27.150,0	35.197,9	130%	39.450,0	41.888,6	106%
4. Agricultura Familiar (Pronaf)	5.400,0	4.369,4	81%	7.000,0	5.626,8	80%
5. AGRICULTURA TOTAL (3+4)	32.550,0	39.567,4	122%	46.450,0	47.515,4	102%
6. Outros Créditos					66,7	
6.1 FAT Giro Rural						
Banco do Brasil						
Demais bancos						
6.2 BB Coopgiro FAT						
6.3 FCO Comercializ./Ferugem. Soja					66,7	
7. TOTAL GERAL (5 + 6)	32.550,0	39.567,4	122%	46.450,0	47.582,1	102%

Fonte: Relatórios RECOR/BACEN; informações do BNDES, BB, BNB, BASA, BANCOOB e SICREDI.

Notas:

(1) aplicação efetiva de recursos da safra X_t no tempo t, os dados da safra são preliminares, pois os bancos ajustam esses valores. No tempo (t+1), quando em curso a safra seguinte Y, os dados da safra X são efetivos e os da safra Y são preliminares.

(2) Até a safra 2003/2004 não havia a fonte Exigibilidade Pronaf. A partir dessa safra foram deduzidos da Exigibilidade do Bacen/Recor, os dados do Pronaf fonte Exigibilidade (do BB, Sicredi, Bancoob, Basa e BNB). Evitar dupla contagem.

Essa alteração foi efetuada no decorrer da safra 06/07. Por isso, os dados mensais dessa safra já contemplam essa dedução da Exigibilidade.

(3) Inclusão de Recursos Externos 63 Rural. Essa alteração foi efetuada na safra 07/08; por isso os dados mensais dessa safra já contam com essa inclusão.

Nas safras anteriores, a inclusão dessa fonte de recursos foi efetuada apenas no **consolidado da serie historica**. A tabela consolidada do arquivo mensal não foi alterada.

4) safras 1999/2000, 2000/2001 e 2001/2002: não foram encontrados arquivos de dados mensais.

ELABORAÇÃO: DEAGRI/SP/AMAPA



MINISTÉRIO DA AGRICULTURA, PECUÁRIA E ABASTECIMENTO
Secretaria de Política Agrícola
Departamento de Economia Agrícola
Coordenação-Geral de Análises Econômicas

FINANCIAMENTO RURAL - PROGRAMAÇÃO E APLICAÇÃO DE RECURSOS
Safras 2005/2006 a 2006/2007

(em R\$ milhões)

Fontes de recurso ou programas	2005/2006			2006/2007		
	Programação total (a)	Aplicação jul/05 a jun/06 (b)	Desemb. relativo (b)/(a)	Programação total (a)	Aplicação jul/06 a jun/07 (b)	Desemb. relativo (b)/(a)
1. Custeio e Comercialização	33.200,0	36.959,4	111%	41.400,0	40.600,6	98%
1.1 a Juros controlados	20.900,0	22.888,3	110%	30.100,0	30.184,9	100%
Exigibilidades (1)	15.200,0	16.335,6	107%	20.400,0	20.390,0	100%
Poupança rural	4.000,0	5.079,0	127%	8.000,0	7.918,5	99%
FUNCAFE	1.000,0	1.144,7	114%	1.000,0	1.661,0	166%
Proger rural	700,0	329,0	47%	700,0	215,4	31%
-Banco do Brasil	300,0	156,9	52%	300,0	113,5	38%
-Banco do NE	-	-	-	-	-	-
-Bancos Cooperativos	380,0	172,1	45%	380,0	101,9	27%
-Bancos da Amazônia	20,0	-	-	20,0	-	-
1.2 a Juros livres	12.300,0	14.071,1	114%	11.300,0	10.415,7	92%
Poupança Rural (MCR 6-4)	5.000,0	3.447,3	69%	6.000,0	938,4	16%
Recursos Livres	2.300,0	2.126,5	92%	2.300,0	2.094,3	91%
BB - CPR - Aval/compra	5.000,0	3.588,2	72%	3.000,0	1.625,6	54%
BB - Agroindústria	-	4.819,5	-	-	5.443,3	-
Recursos Externos - 63 Rural	-	89,6	-	-	314,09	-
2. Investimento	11.150,0	5.616,7	50%	8.600,0	5.423,8	63%
2.1 Programas do BNDES	8.550,0	3.299,5	39%	6.100,0	2.895,0	47%
Moderfrota	5.500,0	1.406,1	26%	3.000,0	1.536,7	51%
Moderagro	1.200,0	854,6	71%	1.200,0	884,87	74%
Moderinfra	700,0	282,8	40%	500,0	169,526	34%
Prodefruta	200,0	96,9	48%	150,0	-	-
Prodeagro	300,0	304,6	102%	500,0	-	-
Propflora	100,0	50,3	50%	100,0	54,0	54%
Prodecoop	550,0	304,2	55%	450,0	239,4	53%
Proleite/Prolapec	-	-	-	200,0	10,5	5%
2.2 Demais linhas/programas	2.600,0	2.317,2	89%	2.500,0	2.528,8	101%
Fundos Const.	2.000,0	2.090,6	105%	2.200,0	2.179,0	99%
FINAME Agríc. Esp.	500,0	32,7	7%	200,0	14,5	7%
Proger Rural(BB)	100,0	52,7	53%	100,0	50,6	51%
Recursos Externos - 63 Rural	-	141,2	-	-	284,7	-
3. AGRICULTURA EMPRESARIAL (1+2)	44.350,0	42.576,0	96%	50.000,0	46.024,4	92%
4. Agricultura Familiar (Pronaf)	9.000,0	7.035,6	78%	10.000,0	7.844,9	78%
5. AGRICULTURA TOTAL (3+4)	53.350,0	49.611,6	93%	60.000,0	53.869,3	90%
6. Outros Créditos	3.500,0	749,9		3.000,0	3.288,3	110%
6.1 FAT Giro Rural	3.000,0	603,0		3.000,0	3.250,8	108%
Banco do Brasil	2.000,0	506,6		2.500,0	2.829,0	113%
Demais bancos	1.000,0	96,4		500,0	421,8	84%
6.2 BB Coopgiro FAT	-	-		-	37,5	-
6.3 FCO Comercializ./Ferugem. Soja	500,0	146,9		-	0,0	-
	-	-		-	-	-
7. TOTAL GERAL (5 + 6)	56.850,0	50.361,5	89%	63.000,0	57.157,6	91%

FONTE: Relatórios RECOR/BACEN; informações do BNDES, BB, BNB, BASA, BANCOOB e SICREDI.

Notas:

(1) aplicação efetiva de recursos da safra X; no tempo t, os dados da safra são preliminares, pois os bancos ajustam esses valores. No tempo (t+1), quando em curso a safra seguinte Y,

os dados da safra X são efetivos e os da safra Y são preliminares.

(2) Até a safra 2003/2004 não havia a fonte Exigibilidade Pronaf. A partir dessa safra foram deduzidos da Exigibilidade do Bacen/Recor, os dados do Pronaf fonte Exigibilidade (do BB, Sicredi, Bancoob, Basa e BNB). Evitar dupla contagem.

Essa alteração foi efetuada no decorrer da safra 06/07. Por isso, os dados mensais dessa safra já contemplam essa dedução da Exigibilidade.

(3) Inclusão de Recursos Externos 63 Rural. Essa alteração foi efetuada na safra 07/08; por isso os dados mensais dessa safra já contam com essa inclusão.

Nas safras anteriores, a inclusão dessa fonte de recursos foi efetuada apenas no consolidado da série histórica. A tabela consolidada do arquivo mensal não foi alterada.

4) safras 1999/2000, 2000/2001 e 2001/2002: não foram encontrados arquivos de dados mensais.

ELABORAÇÃO: DEAGRI/SPA/MAPA



MINISTÉRIO DA AGRICULTURA, PECUÁRIA E ABASTECIMENTO
Secretaria de Política Agrícola
Departamento de Economia Agrícola
Coordenação-Geral de Análises Econômicas

FINANCIAMENTO RURAL - PROGRAMAÇÃO E APLICAÇÃO EFETIVA DE RECURSOS
Safrá 2007/2008

(em R\$ milhões)

Fontes de recursos ou programas	2007/2008		
	Programação jul/07 a jun/08 (a)	Aplicação jul/07 a jun/08 (b)	Desemb. relativo (%) (b)/(a)
1. Custeio e Comercialização	49.100,0	58.415,7	119%
1.1 a Juros controlados	37.850,0	42.105,8	111%
Exigibilidades (1)	28.400,0	32.988,5	116%
Poupança rural	5.500,0	7.123,5	130%
FUNCAFE	1.750,0	1.581,6	90%
Proger rural	2.200,0	412,3	19%
-Banco do Brasil	1.800,0	317,1	18%
-Bancos Cooperativos E BASA	400,0	95,1	24%
1.2 a Juros livres	11.250,0	16.309,8	145%
Poupança Rural (MCR 6-4)	2.600,0	1.293,0	50%
Recursos Livres	2.300,0	2.000,4	87%
BB - CPR - Aval/compra	2.000,0	1.447,0	72%
BB - Agroindústria	4.350,0	11.159,6	257%
Recursos Externos - 63 Rural	-	409,84	
2. Investimento	8.900,0	7.451,1	84%
2.1 Programas do BNDES	6.100,0	3.799,8	62%
Moderfrota	3.000,0	2.025,7	68%
Moderagro	1.850,0	574,196	31%
Moderinfra	500,0	174,871	35%
Produsa(Moderagro solo e Prolapec)	200,0	403,9	2,0
Propflora	100,0	49,1	49%
Prodecoop	450,0	572,1	127%
Proleite/Prolapec	-	0,0	
2.2 Demais linhas/programas	2.800,0	3.651,2	130%
Fundos Const.	2.500,0	3.020,3	121%
FINAME Agríc. Esp.	200,0	5,5	3%
Proger Rural(BB)	100,0	274,4	274%
Recursos Externos - 63 Rural		351,0	
3. AGRICULTURA EMPRESARIAL (1+2)	58.000,0	65.866,7	114%
4. Agricultura Familiar (Pronaf)	12.000,0	8.065,8	67%
5. AGRICULTURA TOTAL (3+4)	70.000,0	73.932,6	106%
6. Outros Créditos	-	158,0	-
6.1 FAT Giro Rural	-	156,9	-
Banco do Brasil	-	37,2	-
Demais bancos	-	119,7	-
6.2 BB Coopgiro FAT		1,1	
7. TOTAL GERAL (5 + 6)	70.000,0	74.090,6	106%

FONTE: Relatórios RECOR/BACEN; informações do BNDES, BB, BNB, BASA, BANCOOB e SICREDI.

Notas:

(1) aplicação efetiva de recursos da safra X_t no tempo t, os dados da safra são preliminares, pois os bancos ajustam esses valores. No tempo (t+1), quando em curso a safra seguinte Y,

os dados da safra X são efetivos e os da safra Y são preliminares.

(2) Até a safra 2003/2004 não havia a fonte Exigibilidade Pronaf. A partir dessa safra foram deduzidos da Exigibilidade do Bacen/Recor, os dados do Pronaf fonte

Essa alteração foi efetuada no decorrer da safra 06/07. Por isso, os dados mensais dessa safra já contemplam essa dedução da Exigibilidade.

(3) Inclusão de Recursos Externos 63 Rural. Essa alteração foi efetuada na safra 07/08; por isso os dados mensais dessa safra já contam com essa inclusão.

Nas safras anteriores, a inclusão dessa fonte de recursos foi efetuada apenas no consolidado da série histórica. A tabela consolidada do arquivo mensal não foi alterada.

4) safras 1999/2000, 2000/2001 e 2001/2002: não foram encontrados arquivos de dados mensais.

ELABORAÇÃO: DEAGRI/SPA/MAPA



MINISTÉRIO DA AGRICULTURA, PECUÁRIA E ABASTECIMENTO
Secretaria de Política Agrícola
Departamento de Economia Agrícola
Coordenação-Geral de Análises Econômicas

FINANCIAMENTO RURAL - PROGRAMAÇÃO E APLICAÇÃO EFETIVA DE RECURSOS
Safras 2008/2009 a 2009/2010

(em R\$ milhões)

Fontes de recursos ou programas	2008/2009			2009/2010		
	Programação jul/08 a jun/09	Aplicação jul/08 a jun/09	Desemb. relativo (%)	Programação jul/09 a jun/10	Aplicação jul/09 a jun/10	Desemb. relativo (%)
	(a)	(b)	(b)/(a)	(a)	(b)	(b)/(a)
1. Custeio e Comercialização	54.800,0	55.491,1	101%	66.200,0	65.003,4	91%
1.1 Juros controlados	45.053,0	42.506,2	94%	54.200,0	49.503,4	96%
1.1.1 Rec.Obrigatório MCR 6-2 (6,75% a.a.) ⁽¹⁾	30.000,0	28.755,9	96%	30.537,0	29.315,1	87%
1.1.2 Poupança Rural MCR 6-4 (6,75% a.a.) ⁽²⁾	10.653,0	11.318,4	106%	17.500,0	15.167,9	5%
1.1.3 Recursos Próprios (6,75%aa) ⁽³⁾	-	-	-	750,0	34,8	65%
1.1.4 FUNCAFE (6,75% a. a.)	2.200,0	2.045,5	93%	1.950,0	1.270,4	67%
1.1.5 Pronamp Rural (6,25% a.a.) ⁽⁴⁾	2.200,0	386,5	18%	3.463,0	2.332,1	313%
- Banco do Brasil	1.955,0	210,7	11%	625,0	1.959,3	85%
- Bancos Cooperativos e BASA	245,0	175,8	72%	438,0	372,8	85%
1.1.6 Fundos Constitucionais ⁽⁵⁾	-	-	-	-	1.383,1	1,3
1.2 Juros livres	9.747,0	12.984,9	133%	12.000,0	15.500,0	54%
1.2.1 Poupança Rural (MCR 6-4) ⁽⁶⁾	1.147,0	1.461,7	127%	3.500,0	1.877,2	51%
1.2.2 Recursos Livres ⁽⁷⁾	7.000,0	3.872,2	55%	3.500,0	1.797,4	40%
1.2.3 CPR Aval/Compra	1.600,0	1.472,1	92%	3.000,0	1.213,3	648%
1.2.4 BB-Agroindustrial (MCR 6-4)	-	5.578,9	-	1.500,0	9.724,5	1,8
1.2.5 Recursos Externos - 63 Rural	-	600,1	-	500,0	887,6	0,7
2. Investimento	10.200,0	9.425,1	92%	14.500,0	10.255,5	36%
2.1 Programas do BNDES	6.500,0	4.323,7	67%	10.000,0	3.635,5	10%
2.1.1 Moderfrota (9,5%aa)	2.500,0	1.903,3	76%	2.000,0	199,6	45%
2.1.2 Moderagro (6,75%aa)	850,0	512,3	60%	850,0	385,4	27%
2.1.3 Moderinfra (6,75%aa)	500,0	261,7	52%	500,0	136,8	32%
2.1.4 Produsa (5,75%aa e 6,75%aa)	1.000,0	160,9	16%	1.500,0	475,3	36%
2.1.5 Propflora (6,75%aa)	150,0	81,7	54%	150,0	53,7	81%
2.1.6 Prodecoop (6,75%aa)	1.000,0	939,1	94%	2.000,0	1.616,4	7%
2.1.7 Moderfrota Pronamp (7,5%aa)	500,0	464,7	93%	1.000,0	70,0	35%
2.1.8 Procap - Agro (6,75%aa)	-	-	-	2.000,0	698,3	0,3
2.1.9 Programa ABC - BNDES/BB (5,5% aa)	-	-	-	-	-	1,5
2.2 Demais linhas/programas	3.700,0	5.101,4	138%	4.500,0	6.620,0	68%
2.2.1 Fundos Constitucionais (5% a 8,5% aa) ⁽⁷⁾	3.500,0	4.540,1	130%	3.500,0	2.391,0	173%
2.2.2 Pronamp (6,25% a.a.)	200,0	251,9	126%	500,0	864,8	0%
2.2.3 Pronamp -Recursos BNDES (6,25%aa)	-	-	-	500,0	-	-
2.2.4 Recursos Externos - 63 Rural	-	309,4	-	-	186,9	-
2.2.5 Rec.Obrigatório MCR 6-2 (6,75% a.a.) ⁽¹⁾	-	-	-	-	2.461,4	-
2.2.6 Poupança Rural (MCR 6-4) ⁽⁵⁾	-	-	-	-	283,0	-
2.2.7 Recursos Livres ⁽⁶⁾	-	-	-	-	432,8	-
3. Linhas Especiais a Juros Controlados				12.300,0	11.514,6	0,6
3.1 BNDES/BB Procer - Agroindústrias (11,25%aa)	-	-	-	10.000,0	6.480,9	65%
3.2 BNDES/BB-PASS Álcool (9,0%aa)	-	-	-	2.300,0	514,2	22%
3.3 BNDES PSI-BK (6,5%aa)	-	-	-	-	4.519,5	-
3. AGRICULTURA EMPRESARIAL (1+2)	65.000,0	64.916,2	100%	93.000,0	86.773,5	93%
4. Agricultura Familiar (Pronaf)	13.000,0	9.489,0	73%	15.000,0	11.493,2	77%
5. AGRICULTURA TOTAL (3+4)	78.000,0	74.405,2	95%	108.000,0	98.266,8	91%

Fonte: RECOR/BACEN, BNDES, BB, BNB, BASA, BANCOOB e SICREDI.

Elaboração: MAPA/SPA/DEAGRI

Notas

(1) Informações do Bacen/Recor deduzidos Pronaf Exigibilidade e Pronamp Exigibilidade

(2) Poupança Rural equalizada (C+C): informações BB, SICREDI e BANCOOB. Equalização orçamento inicial BB (15.000 milhões); Sicredi (R\$ 1.100 milhões); Bancoob (R\$ 480 milhões). Portarias de 18.08.10

(3) Recursos Próprios Equalizados: Sicredi (R\$ 400 milhões) e Bancoob (R\$ 100 milhões)

(4) Safra 2010/11 Incluída na Programação do Pronamp, R\$ 2,65 bilhões da fonte Exigibilidade 6-2.

(5) Taxas de juros aos produtores: mini (5%aa); pequenos (6,75%aa); médios (7,25%aa); grandes (8,5%aa). Na safra 09/10, Sicredi e Bancoob passaram a operar com recursos do FCO.

(6) Informações do BB, BNB, BASA, BANCOOB e SICREDI.

(7) Informações Recor/Bacen. Fontes citadas em (1), (5) e (6) passam a ser separadas em Custeio+ Comercialização (C+C) e Investimento (I).

(8) Informações BNDES (desembolso), Moderagro (Moderagro (menos Solo), Prodefruta e Prodeagro), Produsa (Prolapac e Moderagro Solo.)

(9) Informações do BB, BNB, BASA, BANCOOB e SICREDI. Lançamento total CIC



FINANCIAMENTO RURAL - PROGRAMAÇÃO E APLICAÇÃO DE RECURSOS
SAFRAS 2010/2011(EFETIVA) e 2011/2012

(Em R\$ milhões)

Fontes de recursos ou programas	2010/2011			2011/2012			Comparativo Aplicação Var.(%) (d)/(b)
	Programação jul/10 a jun/11 (a)	Aplicação jul/10 a jun/11 (b)	Desemb. relativo (%) (b)/(a)	Programação jul/11 a jun/12 (c)	Aplicação jul/11 a jun/12 (d)	Desemb. relativo (%) (d)/(c)	
1. Custeio e Comercialização	75.550,0	72.070,6	95,4	80.238,0	72.143,7	89,9	0,1
1.1 Juros controlados	60.700,0	55.798,9	91,9	64.138,0	57.734,8	90,0	3,5
1.1.1 Rec.Obrigatório MCR 6-2 (6,75% a.a.) ⁽¹⁾	36.000,0	37.480,8	104,1	40.000,0	27.807,8	69,5	(25,8)
1.1.2 Poupança Rural MCR 6-4 (6,75% a.a.)	16.600,0	11.009,2	66,3	13.250,0	20.215,4	152,6	83,6
1.1.3 Recursos Próprios (6,75%aa)	500,0	36,5	7,3	375,0	313,9	83,7	759,4
1.1.4 FUNCAFE (6,75% a. a.)	2.100,0	1.419,5	67,6	2.100,0	1.372,1	65,3	(3,3)
1.1.5 Pronamp Rural (6,25% a.a.)	3.950,0	3.751,7	95,0	6.213,0	5.587,3	89,9	48,9
- Banco do Brasil	800,0	2.789,2	348,6	3.125,0	3.941,8	126,1	41,3
- Bancos Cooperativos e BASA	500,0	962,6	192,5	1.088,0	1.086,5	99,9	12,9
- Rec.Obrigatório MCR 6-2 - Outros Bancos	2.650,0	-	-	2.000,0	559,0	28,0	-
1.1.6 Fundos Constitucionais ⁽²⁾	1.550,0	2.101,1	135,6	2.200,0	2.438,3	110,8	16,0
1.2 Juros livres	14.850,0	16.271,7	109,6	16.100,0	14.408,8	89,5	(11,4)
1.2.1 Poupança Rural (MCR 6-4) ⁽³⁾	5.000,0	1.940,4	38,8	3.750,0	1.983,3	52,9	2,2
1.2.2 Recursos Livres ⁽⁴⁾	2.500,0	1.717,2	68,7	2.000,0	3.957,4	197,9	130,5
1.2.3 CPR Aval/Compra	1.500,0	1.332,6	88,8	1.500,0	1.023,3	68,2	(23,2)
1.2.4 BB-Agroindustrial (MCR 6-4)	5.000,0	10.376,1	207,5	8.000,0	6.467,3	80,8	(37,7)
1.2.5 Recursos Externos - 63 Rural	850,0	905,5	106,5	850,0	977,6	115,0	8,0
2. Investimento	18.050,0	13.628,6	75,5	20.500,0	15.319,1	74,7	12,4
2.1 Programas do BNDES⁽⁵⁾	10.500,0	4.424,8	42,1	10.500,0	5.144,0	49,0	16,3
2.1.1 Moderfrota (9,5%aa)	1.000,0	11,5	1,2	1.000,0	7,2	0,7	(37,3)
2.1.2 Moderagro (6,75%aa)	850,0	340,7	40,1	850,0	512,1	60,2	50,3
2.1.3 Moderinfra (6,75%aa)	1.000,0	84,9	8,5	1.000,0	227,7	22,8	168,1
2.1.4 Programa ABC - (5,5% aa) ⁽⁶⁾	3.150,0	418,5	13,3	3.150,0	1.516,3	48,1	262,3
- BNDES	-	304,9	-	2.300,0	310,0	13,5	1,7
- Banco do Brasil	-	113,6	-	850,0	1.206,4	141,9	962,3
2.1.5 Prodecoop (6,75%aa)	2.000,0	1.040,7	52,0	2.000,0	410,1	20,5	(60,6)
2.1.6 Moderfrota Pronamp (7,5%aa)	500,0	6,6	1,3	500,0	6,6	1,3	(0,2)
2.1.7 Procap - Agro (6,75%aa)	2.000,0	2.521,9	126,1	2.000,0	2.463,9	123,2	(2,3)
2.2 Demais fontes/programas	7.550,0	9.203,8	121,9	10.000,0	10.175,1	101,8	10,6
2.2.1 Fundos Constitucionais (5% a 8,5% aa) ⁽²⁾	2.450,0	2.517,5	102,8	2.900,0	3.311,4	114,2	31,5
2.2.2 Pronamp (6,25% a.a.)	700,0	1.280,7	183,0	1.100,0	2.105,2	191,4	64,4
- Banco do Brasil	-	1.174,4	-	-	1.905,6	-	62,3
- Bancos Cooperativos e BASA	-	106,3	-	-	199,6	-	87,8
- Rec.Obrigatório MCR 6-2 - Outros Bancos	-	-	-	-	-	-	-
2.2.3 Pronamp -Recursos BNDES (6,25%aa)	500,0	-	-	500,0	3,2	0,6	-
2.2.4 Recursos Externos - 63 Rural	250,0	158,8	63,5	400,0	353,8	88,5	122,8
2.2.5 Rec.Obrigatório MCR 6-2 (6,75% a.a.) ⁽¹⁾	2.100,0	4.656,7	221,7	4.500,0	3.316,5	73,7	(28,8)
2.2.6 Poupança Rural (MCR 6-4) ⁽³⁾ Livre	1.000,0	217,1	21,7	-	328,0	-	51,1
2.2.7 Poupança Rural (MCR 6-4) Controlada - BB	-	-	-	-	0,2	-	-
2.2.8 Recursos Livres ⁽⁷⁾	550,0	373,0	67,8	600,0	756,8	126,1	102,9
3. Linha Especial a Juros Controlados	6.400,0	8.793,1	-	6.500,0	6.040,2	92,9	(31,3)
3.1 BNDES/BB-PASS Álcool (9,0%aa)	2.400,0	-	-	2.500,0	-	-	-
3.2 BNDES PSI-BK (6,5%aa)	4.000,0	5.841,1	146,0	4.000,0	6.040,2	151,0	3,4
3.3 BNDES/BB Procer - Agroindústrias (11,25%aa) ^(**)	-	2.952,0	-	-	-	-	-
4. AGRICULTURA EMPRESARIAL (1+2+3)	100.000,0	94.492,3	94,5	107.238,0	93.502,9	87,2	(1,0)
5. Agricultura Familiar (Pronaf)⁽⁷⁾	16.000,0	11.510,2	71,9	16.000,0	12.902,4	80,6	12,1
6. AGRICULTURA TOTAL (4+5)	116.000,0	106.002,5	91,4	123.238,0	106.405,3	86,3	0,4

Fonte: RECOR/BACEN, BNDES, BB, BNB, BASA, BANCOOB e SICREDI.

Observação:

(*) As informações de Recursos Obrigatórios - de julho a dezembro/2011

(**) O Programa de Crédito Especial Rural - PROCER, teve seu prazo de vigência expirado em 30/06/2010. Nos primeiros meses da safra 10/11, foram desembolsados R\$ 2,9 bilhões referentes a resíduos contrados ao término da safra 09/10

Notas:

(1) Informações do Bacen/Recor deduzidos Pronaf Exigibilidade e Pronamp Exigibilidade

(2) Taxas de juros aos produtores: mini (5%aa); pequenos (6,75%aa); médios(7,25%aa); grandes(8,5%aa). A partir da safra 09/10, Sicredi e Bancoob passaram a operar com recursos do FCO.

(3) Informações do BB, BNB, BASA, BANCOOB e SICREDI.

(4) Informações Recor/Bacen. Fontes citadas em (1), (2) e (3) passam a ser separadas em Custeio+ Comercialização (C+C) e Investimento (I).

(5) Informações BNDES (desembolso) e BB com recursos da Poupança Rural 6.4 controlada

(6) A partir da safra 11/12 os Programas Proflora e Produsa foram incorporados ao Programa ABC. Os valores de aplicados em ambas safras contemolam ainda, as liberações realizadas ao amparo desses programas.

(7) Informações do BB, BNB, BASA, BANCOOB e SICREDI.Lançamento total CIC

Elaboração:MAPA/SPA/DEAGRI



MINISTÉRIO DA AGRICULTURA, PECUÁRIA E ABASTECIMENTO
Secretaria de Política Agrícola
Departamento de Economia Agrícola
Coordenação-Geral de Análises Econômicas

FINANCIAMENTO RURAL - PROGRAMAÇÃO E APLICAÇÃO DE RECURSOS
SAFRAS 2012/2013 e 2013/2014

(Em R\$ milhões)

Fontes de recursos ou programas	2012/2013			2013/2014			Comparativo Aplicação Var. (%) (d)/(b)
	Programação jul/12 a jun/13	Aplicação jul/12	Desemb. relativo (%)	Programação jul/13 a jun/14	Aplicação jul/13	Desemb. relativo (%)	
	(a)	(b)	(b)/(a)	(c)	(d)	(d)/(c)	
1. Custeio e Comercialização	88.950,0	4.664,3	5,2	97.627,0	7.625,1	7,8	63,5
1.1 Juros controlados	72.550,0	4.143,6	5,7	82.227,0	7.015,8	8,5	69,3
1.1.1 Rec.Obrigatório MCR 6-2 (5,5% a.a.) ⁽¹⁾	38.600,0	3.479,8	9,0	42.538,0	4.569,9	10,7	31,3
1.1.2 Poupança Rural MCR 6-4 (5,5% a.a.)	19.800,0	40,0	0,2	23.610,0	1.534,6	6,5	3.732,5
1.1.3 Recursos Próprios (5,5%aa)	700,0	-	-	500,0	13,1	2,6	-
1.1.4 FUNCAFE (5,5% a. a.)	2.100,0	118,8	5,7	3.181,0	8,5	0,3	(92,9)
1.1.5 Pronamp Rural (4,5% a.a.)	7.150,0	318,9	4,5	8.050,0	698,3	8,7	119,0
- Banco do Brasil	3.400,0	318,6	9,4	4.800,0	625,0	13,0	96,2
- Bancos Cooperativos e BASA	1.100,0	0,3	0,0	600,0	73,3	12,2	26.081,6
- Sistema BNDES	100,0	-	-	100,0	0,02	0,0	-
- Rec.Obrigatório MCR 6-2 - Outros Bancos	2.550,0	-	-	2.550,0	-	-	-
1.1.6 Fundos Constitucionais ⁽²⁾	2.200,0	186,1	8,5	2.348,0	191,4	8,2	2,9
1.1.7 Estocagem de Alcool	2.000,0	-	-	2.000,0	-	-	-
1.2 Juros livres	16.400,0	520,8	3,2	15.400,0	609,3	4,0	17,0
1.2.1 Poupança Rural (MCR 6-4) ⁽³⁾	4.000,0	63,9	1,6	4.000,0	64,7	1,6	1,2
1.2.2 Recursos Livres ⁽⁴⁾	2.800,0	157,2	5,6	2.800,0	428,5	15,3	172,5
1.2.3 CPR Aval/Compra	1.500,0	73,9	4,9	1.000,0	63,5	6,3	(14,1)
1.2.4 BB-Agroindustrial (MCR 6-4)	7.250,0	143,8	2,0	7.250,0	52,6	0,7	(63,4)
1.2.5 Recursos Externos - 63 Rural	850,0	81,8	9,6	350,0	-	-	-
2. Investimento	26.300,0	1.385,9	5,3	38.436,0	1.866,3	4,9	34,7
2.1 Programas do BNDES⁽⁵⁾	18.400,0	1.025,9	5,6	24.850,0	1.269,1	5,1	23,7
2.1.1 Moderfrota (5,5%aa)	150,0	0,4	0,2	160,0	2,2	1,4	514,7
2.1.2 Moderagro (5,5%aa)	950,0	103,6	10,9	550,0	73,5	13,4	(29,0)
2.1.3 Moderinfra (3,5%aa)	500,0	24,1	4,8	550,0	15,8	2,9	(34,4)
2.1.4 Programa ABC - (5,0% aa) ⁽⁶⁾	3.400,0	164,7	4,8	4.500,0	114,4	2,5	(30,6)
- BNDES	1.900,0	61,7	3,2	500,0	40,5	8,1	(34,4)
- Banco do Brasil	1.500,0	103,0	6,9	4.000,0	73,9	1,8	(28,3)
2.1.5 Prodecoop (5,5%aa)	2.000,0	85,1	4,3	350,0	25,4	7,3	(70,1)
2.1.6 Moderfrota Pronamp (5,0%aa)	-	0,5	-	-	-	-	-
2.1.7 Procap - Agro (5,5%aa)	3.000,0	81,2	2,7	3.240,0	36,1	1,1	(55,5)
2.1.8 PSI-BK (3,5%aa)	6.000,0	566,3	9,4	7.000,0	915,6	13,1	61,7
2.1.9 PCA (3,5%aa)	-	-	-	3.500,0	-	-	-
2.1.10 Inovagro (3,5%aa)	-	-	-	1.000,0	-	-	-
2.1.11 Prenova/Setor Sucro-alcooleiro	2.400,0	71,5	3,0	4.000,0	86,0	2,2	20,3
2.2 Demais fontes/programas	7.900,0	360,0	4,6	13.586,0	597,2	4,4	65,9
2.2.1 Fundos Constitucionais (5% a 8,5% aa) ⁽²⁾	2.900,0	179,0	6,2	2.876,0	307,3	10,7	71,7
2.2.2 Pronamp (5,0% a.a.)	4.000,0	69,5	1,7	5.160,0	186,2	3,6	168,0
- Banco do Brasil	1.600,0	67,5	-	2.600,0	164,9	6,3	144,2
- Bancos Cooperativos e BASA	250,0	-	-	50,0	18,2	36,5	-
- Rec.Obrigatório MCR 6-2 - Outros Bancos	1.000,0	-	-	1.110,0	-	-	-
- BNDES	1.150,0	1,9	0,2	1.400,0	3,0	0,2	-
2.2.3 Recursos Externos - 63 Rural	-	6,5	-	-	-	-	-
2.2.4 Rec.Obrigatório MCR 6-2 (5,5% a.a.) ⁽¹⁾	500,0	51,7	10,3	5.000,0	-	-	-
2.2.5 Poupança Rural (MCR 6-4) ⁽³⁾ Livre	-	1,5	-	50,0	20,1	-	1.249,1
2.2.6 Poupança Rural (MCR 6-4) Controlada - BB	-	-	-	-	-	-	-
2.2.7 Recursos Livres ⁽⁴⁾	500,0	51,7	10,3	-	70,5	-	36,4
2.2.8 Recursos Próprios - Bancoob	-	-	-	500,0	13,1	-	-
3. AGRICULTURA EMPRESARIAL (1+2)	115.250,0	6.050,2	5,2	136.063,0	9.491,4	7,0	56,9
4. Agricultura Familiar (Pronaf)	18.000,0	676,2	3,8	22.000,0	1.117,8	5,1	65,3
5. AGRICULTURA TOTAL (3+4)	133.250,0	6.726,4	5,0	158.063,0	10.609,2	6,7	57,7

Fonte: RECOR/BACEN, BNDES, BB, BNB, BASA, BANCOOB e SICREDI.

Notas:

(1) Informações do Bacen/Recor deduzidos Pronaf Exigibilidade e Pronamp Exigibilidade

(2) Taxas de juros aos produtores: mini (5%aa); pequenos (6,75%aa); médios(7,25%aa); grandes(8,5%aa). A partir da safra 09/10, Sicredi e Bancoob passaram a operar com recursos do FCO.

- Sobre essas taxas aplica-se bônus de adimplência de 25% para financiamentos no semi-árido nordestino e 15% para as demais regiões do País.

(3) Informações do BB, BNB, BASA, BANCOOB e SICREDI.

(4) Informações Recor/Bacen.

(5) Informações BNDES (desembolso) e BB com recursos da Poupança Rural 6.4 controlada

(6) A partir da safra 11/12 os Programas Proflora e Produa foram incorporados ao Programa ABC. Os valores aplicados em ambas safras contemplam ainda, as liberações realizadas ao amparo desses programas.

Elaboração:MAPA/SPA/DEAGRI

Data: 20.08.2013



MINISTÉRIO DA AGRICULTURA, PECUÁRIA E ABASTECIMENTO
Secretaria de Política Agrícola
Departamento de Economia Agrícola
Coordenação-Geral de Análises Econômicas

FINANCIAMENTO RURAL - PROGRAMAÇÃO E APLICAÇÃO DE RECURSOS
SAFRAS 2012/2013 e 2013/2014

(Em R\$ milhões)

Finalidades e Fontes /Programas	Aplicação		
	jul/12	jul/13	Var.(%)
	(a)	(b)	(b)/(a)
1. Custeio	3.385,2	6.475,6	91,3
1.1 Juros controlados	3.094,3	6.021,7	94,6
1.1.1 Rec.Obrigatório MCR 6-2 (5,5% a.a.) ⁽¹⁾	2.545,6	3.850,5	51,3
1.1.2 Poupança Rural MCR 6-4 (5,5% a.a.)	32,4	1.267,1	3.811,3
1.1.3 Recursos Próprios (5,5%aa)	-	13,1	-
1.1.4 FUNCAFE (5,5% a. a.)	11,3	8,5	(25,3)
1.1.5 Pronamp Rural (5,0% a.a.)	318,9	698,3	119,0
- Banco do Brasil	318,6	625,0	96,2
- Bancos Cooperativos e BASA	0,3	73,3	26.081,6
- Sistema BNDES	-	0,02	-
- Rec.Obrigatório MCR 6-2 - Outros Bancos	-	-	-
1.1.6 Fundos Constitucionais ⁽²⁾	186,1	184,2	(1,0)
1.1.7 Estocagem de Alcool (7,7% a.a.)	-	-	-
1.2 Juros livres	290,9	453,9	56,1
1.2.1 Poupança Rural (MCR 6-4) ⁽³⁾	55,8	49,7	(10,9)
1.2.2 Recursos Livres ⁽⁴⁾	93,6	358,3	283,0
1.2.3 CPR Aval/Compra	59,7	45,9	(23,2)
1.2.4 Recursos Externos - 63 Rural	81,8	-	-
2. Comercialização	1.279,2	1.149,6	(10,1)
2.1 Juros Controlados	1.049,3	994,1	(5,3)
2.1.1 Rec.Obrigatório MCR 6-2 (5,5% a.a.) ⁽¹⁾	934,2	719,4	(23,0)
2.1.2 Poupança Rural MCR 6-4 (5,5% a.a.)	7,6	267,5	3.398,9
2.1.3 Recursos Próprios (5,5%aa)	-	-	-
2.1.4 FUNCAFE (5,5% a. a.)	107,5	-	-
2.1.5 Fundos Constitucionais ⁽²⁾	-	7,2	-
2.2 Juros livres	229,9	155,4	(32,4)
2.2.1 Poupança Rural (MCR 6-4) ⁽³⁾	8,2	15,0	83,3
2.2.2 Recursos Livres ⁽⁴⁾	63,7	70,2	10,2
2.2.3 CPR Aval/Compra	14,2	17,6	23,9
2.2.4 BB-Agroindustrial (MCR 6-4)	143,8	52,6	(63,4)
2.2.5 Recursos Externos - 63 Rural	-	-	-
3. Investimento	1.457,4	1.870,3	28,3
3.1 Programas do BNDES ⁽⁵⁾	1.097,4	1.273,2	16,0
2.1.1 Moderfrota (5,5%aa)	0,4	2,2	514,7
2.1.2 Moderagro (5,5%aa)	103,6	73,5	(29,0)
2.1.3 Moderinfra (5,5%aa)	24,1	19,9	(17,7)
2.1.4 Programa ABC - (5,0% aa) ⁽⁶⁾	164,7	114,4	(30,6)
- BNDES	61,7	40,5	(34,4)
- Banco do Brasil	103,0	73,9	(28,3)
2.1.5 Prodecoop (5,5%aa)	85,1	25,4	(70,1)
2.1.6 Moderfrota Pronamp (5,0%aa)	0,5	-	-
2.1.7 Procap - Agro (5,5%aa)	81,2	36,1	(55,5)
2.1.8 BNDES PSI-BK (2,5%aa)	566,3	915,6	61,7
2.1.9 PCA (3,5% a.a.)	-	-	-
2.1.10 Inovagro (3,5% a.a.)	-	-	-
2.1.11 Proreforma/Setor Sucro-alcooleiro (5,5% a.a)	71,5	86,0	20,3
3.2 Demais linhas/programas	360,0	597,2	65,9
3.2.1 Fundos Constitucionais ⁽²⁾	179,0	307,3	71,7
3.2.2 Pronamp -Recursos BNDES (5,0%aa)	69,5	186,2	168,0
- Banco do Brasil	67,5	164,9	144,2
- Bancos Cooperativos	-	18,2	-
- Rec.Obrigatório MCR 6-2	-	-	-
- BNDES	1,9	3,0	56,0
3.2.3 Recursos Externos - 63 Rural	6,5	-	-
3.2.4 Rec.Obrigatório MCR 6-2 (5,5% a.a.) ⁽¹⁾	51,7	-	-
3.2.5 Poupança Rural (MCR 6-4)	1,5	-	-
3.2.6 Recursos Livres ⁽⁴⁾	51,7	70,5	36,4
3.2.7 Poupança Rural (MCR 6-4) Controlada - BB	-	20,1	-
3.2.8 Recursos Próprios Equalizados - Bancoob	-	13,1	-
4. AGRICULTURA EMPRESARIAL (1+2+3)	6.121,7	9.495,5	55,1
5. Agricultura Familiar (Pronaf)	676,2	1.117,8	65,3
6. AGRICULTURA TOTAL (4+5)	6.797,9	10.613,3	56,1

Fonte: RECOR/BACEN, BNDES, BB, BNB, BASA, BANCOOB e SICREDI.
Elaboração: MAPA/SPA/DEAGRI



MINISTÉRIO DA AGRICULTURA, PECUÁRIA E ABASTECIMENTO
Secretaria de Política Agrícola
Departamento de Economia Agrícola
Cordenação Geral de Análises Econômicas

Brasil: Crédito Rural – Programas de investimento com recursos do Sistema BNDES
Desembolsos efetuados em 2012

(Mil Reais correntes)

REGIÃO/ESTADOS	ABC	Moderagro	Moderinfra	Prodecoop	Moderfrota	Moderfrota Pronamp	Procap-Agro	Pronamp	Outros Programas	Total
REGIÃO NORTE	28.708	2.706	198	-	20	-	-	163	251.898	283.693
RONDÔNIA	984	499	198	-	20	-	-	163	51.054	52.918
ACRE	-	-	-	-	-	-	-	-	1.892	1.892
AMAZONAS	200	487	-	-	-	-	-	-	388	1.076
RORAIMA	-	586	-	-	-	-	-	-	4.861	5.447
PARÁ	11.262	594	-	-	-	-	-	-	66.444	78.300
AMAPÁ	-	-	-	-	-	-	-	-	214	214
TOCANTINS	16.262	540	-	-	-	-	-	-	127.044	143.846
REGIÃO NORDESTE	9.760	10.097	6.775	-	156	-	15.500	42	656.806	699.136
MARANHÃO	1.750	-	-	-	156	-	-	42	100.803	102.750
PIAUI	3.000	1.919	602	-	-	-	3.800	-	87.982	97.303
CEARÁ	-	-	-	-	-	-	1.900	-	28.304	30.204
RIO GRANDE DO NORTE	-	-	-	-	-	-	-	-	9.623	9.623
PARAIBA	-	181	55	-	-	-	-	-	7.064	7.300
PERNAMBUCO	-	750	-	-	-	-	-	-	18.816	19.566
ALAGOAS	-	68	-	-	-	-	-	-	24.628	24.696
SERGIPE	-	-	-	-	-	-	-	-	23.853	23.853
BAHIA	5.010	7.179	6.118	-	-	-	9.800	-	355.734	383.841
REGIÃO SUDESTE	113.958	73.807	32.010	13.725	515	427	318.049	512	2.087.501	2.640.503
MINAS GERAIS	69.202	48.557	23.971	12.703	351	347	206.161	255	1.008.447	1.369.993
ESPIRITO SANTO	4.914	2.096	484	-	44	-	4.500	-	35.311	47.348
RIO DE JANEIRO	7	299	-	-	-	-	1.000	-	10.811	12.117
SÃO PAULO	39.836	22.856	7.555	1.022	120	80	106.389	257	1.032.931	1.211.046
REGIÃO SUL	95.037	409.043	141.296	462.372	1.171	2.945	668.821	13.618	2.389.277	4.183.578
PARANÁ	28.980	239.724	15.190	359.183	108	973	345.148	2.151	1.274.582	2.266.040
SANTA CATARINA	8.665	106.043	10.214	85.250	93	356	68.843	6.733	199.502	485.699
RIO GRANDE DO SUL	57.391	63.276	115.892	17.939	970	1.615	254.830	4.734	915.193	1.431.840
REGIÃO CENTRO-OESTE	93.964	18.578	13.413	49.078	3.426	693	74.250	118	2.179.620	2.433.140
MATO GROSSO DO SUL	46.906	2.465	8.744	49.078	730	593	14.000	-	408.234	530.750
MATO GROSSO	6.727	11.567	3.047	-	2.475	100	26.250	118	1.137.263	1.187.547
GOIÁS	40.331	4.546	1.622	-	221	-	34.000	-	609.536	690.256
DISTRITO FEDERAL	-	-	-	-	-	-	-	-	24.587	24.587
Total Brasil	341.427	514.232	193.691	525.175	5.287	4.065	1.076.620	14.452	7.565.101	10.240.050
Norte	28.708	2.706	198	-	20	-	-	163	251.898	283.693
Norte/Brasil(%)	8,4	0,5	0,1	-	0,4	-	-	1,1	3,3	2,8
Nordeste	9.760	10.097	6.775	-	156	-	15.500	42	656.806	699.136
Nordeste/Brasil(%)	2,9	2,0	3,5	-	2,9	-	1,4	0,3	8,7	6,8
Sudeste	113.958	73.807	32.010	13.725	515	427	318.049	512	2.087.501	2.640.503
Sudeste/Brasil(%)	33,4	14,4	16,5	2,6	9,7	10,5	29,5	3,5	27,6	25,8
Sul	95.037	409.043	141.296	462.372	1.171	2.945	668.821	13.618	2.389.277	4.183.578
Sul/Brasil(%)	27,8	79,5	72,9	88,0	22,1	72,4	62,1	94,2	31,6	40,9
Centro-Oeste	93.964	18.578	13.413	49.078	3.426	693	74.250	118	2.179.620	2.433.140
Centro-Oeste/Brasil(%)	27,5	3,6	6,9	9,3	64,8	17,1	6,9	0,8	28,8	23,8

Fonte:BNDES

19



MINISTÉRIO DA AGRICULTURA, PECUÁRIA E ABASTECIMENTO
Secretaria de Política Agrícola
Departamento de Economia Agrícola
Cordenação Geral de Análises Econômicas

Brasil: Crédito Rural – Programas de investimento com recursos do Sistema BNDES
Desembolsos efetuados de janeiro a julho de 2013

(Mil Reais correntes)

REGIÃO/ESTADOS	ABC	Moderagro	Moderinfra	Prodecoop	Moderfrot	Moderfrot Pronamp	Procap-Agro	Pronamp	Prore nova	Outros Programas	Total
REGIÃO NORTE	19.191	4.870	200	-	-	-	-	102	-	234.173	258.536
RONDÔNIA	867	-	-	-	-	-	-	-	-	38.782	39.649
ACRE	-	-	-	-	-	-	-	-	-	3.353	3.353
AMAZONAS	-	606	-	-	-	-	-	-	-	590	1.196
RORAIMA	-	736	-	-	-	-	-	-	-	4.215	4.951
PARÁ	6.644	-	-	-	-	-	-	-	-	56.626	63.269
AMAPÁ	-	-	-	-	-	-	-	-	-	1.504	1.504
TOCANTINS	11.680	3.527	200	-	-	-	-	102	-	129.103	144.613
REGIÃO NORDESTE	7.296	7.481	7.589	-	142	-	3.300	-	3.155	509.475	538.439
MARANHÃO	250	-	-	-	-	-	-	-	-	94.835	95.085
PIAUI	-	2.279	3.799	-	-	-	-	-	-	76.145	82.222
CEARÁ	-	410	-	-	-	-	-	-	-	18.841	19.250
RIO GRANDE DO NORTE	-	-	-	-	-	-	-	-	-	4.484	4.484
PARAÍBA	-	-	-	-	-	-	-	-	-	8.252	8.252
PERNAMBUCO	-	179	-	-	142	-	-	-	-	19.535	19.857
ALAGOAS	-	-	-	-	-	-	-	-	-	9.392	9.392
SERGIPE	-	-	-	-	-	-	-	-	-	12.562	12.562
BAHIA	7.046	4.614	3.790	-	-	-	3.300	-	3.155	265.430	287.335
REGIÃO SUDESTE	78.784	44.054	20.201	10.276	578	-	39.810	6.039	496.056	2.128.913	2.824.711
MINAS GERAIS	64.103	28.778	17.887	2.010	508	-	15.810	2.026	50.402	836.442	1.017.967
ESPIRITO SANTO	3.529	3.862	1.053	-	-	-	-	3.855	3.982	33.189	49.470
RIO DE JANEIRO	11	100	-	-	-	-	-	-	-	10.022	10.133
SÃO PAULO	11.139	11.314	1.261	8.267	69	-	24.000	157	441.672	1.249.260	1.747.140
REGIÃO SUL	54.633	284.501	91.613	203.587	8.353	-	242.087	40.261	77.492	2.847.674	3.850.200
PARANÁ	21.818	169.894	14.924	179.523	3.236	-	86.652	16.670	77.492	1.382.882	1.953.090
SANTA CATARINA	2.316	54.860	7.898	14.858	359	-	59.232	9.731	-	184.229	333.483
RIO GRANDE DO SUL	30.499	59.747	68.791	9.207	4.758	-	96.202	13.860	-	1.280.563	1.563.627
REGIÃO CENTRO-OESTE	88.992	24.679	6.265	7.711	842	-	14.100	423	125.362	2.106.274	2.374.648
MATO GROSSO DO SUL	28.336	5.715	3.862	3.053	266	-	1.300	151	25.000	387.851	455.532
MATO GROSSO	4.353	12.532	1.735	-	286	-	2.000	272	-	1.149.818	1.170.996
GOIÁS	56.053	6.433	669	4.659	291	-	10.800	-	100.362	555.247	734.512
DISTRITO FEDERAL	250	-	-	-	-	-	-	-	-	13.358	13.608
Total Brasil	248.894	365.585	125.868	221.575	9.915	-	299.297	46.825	702.065	7.826.509	9.846.533
Norte	19.191	4.870	200	-	-	-	-	102	-	234.173	258.536
Norte/Brasil(%)	7,7	1,2	0,1	-	-	-	-	0,2	-	2,7	2,4
Nordeste	7.296	7.481	7.589	-	142	-	3.300	-	3.155	509.475	538.439
Nordeste/Brasil(%)	2,9	1,8	5,4	-	1,3	-	1,0	-	0,4	5,9	4,9
Sudeste	78.784	44.054	20.201	10.276	578	-	39.810	6.039	496.056	2.128.913	2.824.711
Sudeste/Brasil(%)	31,7	10,8	14,4	4,2	5,2	-	12,0	11,6	63,6	24,5	25,8
Sul	54.633	284.501	91.613	203.587	8.353	-	242.087	40.261	77.492	2.847.674	3.850.200
Sul/Brasil(%)	22,0	70,0	65,5	82,7	75,8	-	72,8	77,4	9,9	32,7	35,2
Centro-Oeste	88.992	24.679	6.265	7.711	842	-	14.100	423	125.362	2.106.274	2.374.648
Centro-Oeste/Brasil(%)	35,8	6,1	4,5	3,1	7,6	-	4,2	0,8	16,1	24,2	21,7

Fonte: BNDES

20



MINISTÉRIO DA AGRICULTURA, PECUÁRIA E ABASTECIMENTO
Secretaria de Política Agrícola
Departamento de Economia Agrícola
Cordenação Geral de Análises Econômicas

PARTICIPAÇÃO DAS FONTES DE RECURSOS NO TOTAL DA APLICAÇÃO DO CRÉDITO RURAL

ANOS	RECURSOS OBRIGATÓRIOS	POUPANÇA RURAL	FUNDOS CONSTITUCIONAIS	BNDES	RECURSOS LIVRES	FUNCAFÉ	OUTROS RECURSOS	TOTAL
2006	45,8%	18,7%	9,2%	7,3%	4,3%	3,9%	10,8%	100%
2007	55,5%	17,9%	7,6%	4,6%	3,8%	3,2%	7,3%	100%
2008	47,4%	26,0%	8,8%	5,8%	4,8%	2,9%	4,3%	100%
2009	48,3%	26,1%	7,3%	7,0%	4,2%	2,2%	4,9%	100%
2010	46,8%	30,2%	7,9%	6,6%	2,0%	1,9%	4,6%	100%
2011	47,3%	30,8%	7,6%	6,8%	2,8%	1,6%	3,0%	100%
2012	34,0%	31,8%	8,5%	9,9%	4,4%	1,6%	9,8%	100%

FONTE: ANUÁRIO ESTATÍSTICO DO CRÉDITO RURAL - BACEN



MINISTÉRIO DA AGRICULTURA, PECUÁRIA E ABASTECIMENTO
Secretaria de Política Agrícola
Departamento de Economia Agrícola
Coordenação-Geral de Análises Econômicas

FINANCIAMENTOS CONCEDIDOS A PRODUTORES E COOPERATIVAS - AGRÍCOLA E PECUÁRIO

EM R\$ 1.000,00

ESTADOS	2010				2011				2012			
	CUSTEIO	INVESTIMENTO	COMERCIALIZAÇÃO	TOTAL	CUSTEIO	INVESTIMENTO	COMERCIALIZAÇÃO	TOTAL	CUSTEIO	INVESTIMENTO	COMERCIALIZAÇÃO	TOTAL
REGIÃO CENTRO-OESTE	8.410.765,40	4.239.097,03	1.321.206,81	13.971.069,24	7.982.444,4	5.041.018,9	1.847.697,4	17.643.115,6	13.537.357,1	8.127.414,9	2.556.678,1	24.221.450,1
DISTRITO FEDERAL	75.923,25	31.573,21	116.165,98	223.662,44	84.725,95	26.527,51	62.877,32	174.130,8	84.817,98	47.354,01	50.843,76	183.015,75
GOIAS	3.274.815,28	1.596.247,46	678.122,78	5.549.185,52	4.197.907,66	1.896.192,66	885.166,09	6.979.266,4	5.127.470,13	2.796.390,78	1.328.108,07	9.251.968,98
MATO GROSSO DO SUL	2.919.229,29	1.496.695,52	363.271,47	4.779.196,28	3.699.810,82	1.962.975,24	685.736,50	2.648.711,7	3.616.256,20	2.019.919,77	310.480,02	5.946.655,99
MATO GROSSO	2.140.797,58	1.114.580,84	163.646,58	3.419.025,00	2.771.954,84	1.155.323,53	213.917,46	4.141.195,8	4.708.812,83	3.263.750,34	867.246,25	8.839.809,42
REGIÃO NORDESTE	3.502.226,12	2.469.525,09	823.875,21	6.795.626,42	3.829.090,5	2.968.241,2	999.138,4	7.796.470,1	4.679.042,0	4.160.953,6	877.109,5	9.717.105,2
ALAGOAS	107.218,94	128.338,27	43.072,37	278.629,58	129.904,31	124.199,13	38.746,94	292.850,4	142.507,23	165.309,80	44.120,62	351.937,65
BAHIA	1.841.796,76	707.557,08	249.398,14	2.798.751,98	2.066.243,44	1.076.989,66	363.852,01	3.507.085,1	2.486.258,83	1.597.603,88	383.156,03	4.467.018,74
CEARA	118.278,64	305.244,33	217.432,88	640.955,85	141.703,71	323.023,79	250.799,46	715.527,0	166.206,95	404.603,72	214.031,07	784.841,74
MARANHAO	506.512,40	530.058,19	16.196,79	1.052.767,38	515.548,75	583.313,65	19.731,42	1.118.593,8	559.144,19	719.675,52	26.506,24	1.305.325,95
PARAIBA	129.776,02	112.248,50	120.336,70	362.361,22	145.216,31	127.608,81	102.807,41	375.632,5	154.002,70	146.013,01	25.839,48	325.855,19
PERNAMBUCO	263.462,55	230.126,54	30.781,40	524.370,49	258.760,93	247.377,33	48.562,58	554.700,8	290.982,33	355.494,82	42.177,24	688.654,39
PIAUI	306.149,52	254.853,89	57.284,21	618.287,62	328.351,77	249.108,19	93.276,67	670.736,6	625.864,13	472.172,64	76.675,58	1.174.712,35
RIO GRANDE DO NORTE	90.968,11	89.952,63	7.189,36	188.110,10	82.858,30	118.727,57	41.953,42	243.539,3	114.311,08	148.107,37	11.230,85	273.649,30
SERGIPE	138.063,18	111.145,66	82.183,36	331.392,20	160.502,94	117.893,11	39.408,45	317.804,5	139.764,55	151.972,88	53.372,42	345.109,85
REGIÃO NORTE	1.088.400,04	1.385.904,33	104.461,20	2.578.765,57	1.121.047,5	1.498.615,4	130.531,9	2.750.194,8	1.570.793,9	2.854.916,2	179.111,3	4.604.821,3
ACRE	63.737,98	69.774,27		133.512,25	34.739,27	68.990,49		103.729,8	41.645,31	171.568,75		213.214,06
AMAZONAS	2.431,07	17.078,24	20.558,13	40.067,44	3.064,97	5.997,01	4.774,04	13.836,0	81.084,65	132.200,58	2.224,84	215.510,07
AMAPA	25.678,02	67.843,95		93.521,97	31.876,83	58.726,50		90.603,3	2.694,52	11.724,16		14.418,68
PARA	254.182,43	372.060,08	18.255,70	644.498,21	252.602,49	369.265,56	22.972,88	644.840,9	316.368,51	804.816,19	24.988,71	1.146.173,41
RONDONIA	256.878,39	377.480,22	19.825,53	654.184,14	215.562,25	409.286,97	24.208,65	649.057,9	287.220,97	722.108,43	26.368,45	1.035.697,85
RORAIMA	8.317,46	14.801,33		23.118,79	13.489,03	11.990,26		26.924,6	28.832,88	26.214,57	592,70	55.640,15
TOCANTINS	477.174,69	466.866,24	45.821,84	989.862,77	569.712,69	574.358,65	77.130,98	1.221.202,3	812.947,01	986.283,53	124.936,58	1.924.167,12
REGIÃO SUDESTE	15.031.267,08	5.723.415,69	6.345.955,62	27.100.638,39	16.373.602,4	6.691.247,7	7.285.877,9	30.350.728,0	18.345.905,93	8.853.347,55	6.467.909,0	33.667.162,5
ESPIRITO SANTO	1.027.631,56	530.602,00	157.435,95	1.715.669,51	1.092.816,25	659.489,66	151.854,90	1.904.160,8	1.158.764,26	877.034,56	163.942,11	2.199.740,93
MINAS GERAIS	6.612.485,59	2.994.517,00	2.741.046,08	12.348.048,67	7.582.909,01	3.528.001,71	3.198.991,14	14.309.901,9	8.743.821,6	4.611.938,2	2.900.994,01	16.256.753,80
RIO DE JANEIRO	129.928,82	46.322,02	37.257,37	213.508,21	114.111,70	52.966,57	65.653,62	232.731,9	139.945,16	75.785,87	18.306,98	234.038,01
SAO PAULO	7.261.221,11	2.151.974,67	3.410.216,22	12.823.412,00	7.583.765,40	2.450.789,77	3.869.378,26	13.903.933,4	8.303.374,94	3.288.588,90	3.384.665,91	14.976.629,75
REGIÃO SUL	17.776.808,17	7.108.177,47	6.745.482,47	31.630.468,11	20.589.107,1	8.070.190,3	6.912.860,2	35.572.157,6	24.816.149,43	11.059.461,70	6.760.149,25	42.635.760,4
PARANA	7.388.713,00	2.788.400,34	1.977.366,50	12.154.479,84	8.853.090,08	3.306.398,28	2.350.237,37	14.509.725,7	10.843.740,32	5.054.217,97	2.082.324,66	17.980.282,95
RIO GRANDE DO SUL	7.111.282,33	2.869.144,81	3.719.348,34	13.699.775,48	7.847.452,78	3.078.244,17	3.570.133,31	14.495.830,3	8.900.914,5	4.100.417,5	3.869.395,69	16.870.727,65
SANTA CATARINA	3.276.812,84	1.450.632,32	1.048.767,63	5.776.212,79	3.888.564,25	1.685.547,87	992.489,49	6.566.601,6	5.071.494,64	1.904.826,24	808.428,90	7.784.749,78
TOTAL BRASIL	45.809.466,81	20.926.119,61	15.340.981,31	82.076.567,73	49.895.291,9	24.269.313,7	17.176.105,7	94.112.666,1	62.949.248,34	35.056.094,00	16.840.957,17	114.846.299,5

FONTE: BACEN - Anuário Estatístico do Crédito Rural
ELABORAÇÃO: DEAGRI/SPA/MAPA



MINISTÉRIO DA AGRICULTURA, PECUÁRIA E ABASTECIMENTO
Secretaria de Política Agrícola
Departamento de Economia Agrícola
Coordenação-Geral de Análises Econômicas

FINANCIAMENTOS CONCEDIDOS - CUSTEIO, COMERCIALIZAÇÃO E INVESTIMENTO AGRÍCOLA E PECUÁRIO

EM R\$ 1.000,00

ESTADOS	2006	2007	2008	2009	2010	2011	2012
REGIÃO CENTRO-OESTE	7.076.703,0	7.874.116,0	10.056.346,2	11.452.544,1	13.971.069,2	17.643.115,6	24.221.450,1
DISTRITO FEDERAL	108.349,7	105.203,1	138.395,2	160.548,7	223.662,4	174.130,8	183.015,75
GOIÁS	2.851.615,5	3.069.289,0	4.105.148,0	4.538.184,0	5.549.185,5	6.979.266,4	9.251.968,98
MATO GROSSO DO SUL	1.724.435,2	2.077.095,7	2.586.407,9	2.946.243,5	4.779.196,3	2.648.711,7	5.946.655,99
MATO GROSSO	2.392.302,6	2.622.528,3	3.226.395,2	3.807.567,9	3.419.025,0	4.141.195,8	8.839.809,42
REGIÃO NORDESTE	4.450.550,0	4.595.224,3	5.530.449,3	6.057.321,0	6.795.626,4	7.796.470,1	9.717.105,2
ALAGOAS	328.445,3	276.342,2	285.009,7	267.551,4	278.629,6	292.850,4	351.937,65
BAHIA	1.455.347,6	1.630.941,0	2.159.227,3	2.460.292,5	2.798.752,0	3.507.085,1	4.467.018,74
CEARA	460.308,3	472.509,9	542.354,5	605.124,4	640.955,9	715.527,0	784.841,74
MARANHAO	670.481,0	675.331,0	881.208,3	962.841,7	1.052.767,4	1.118.593,8	1.305.325,95
PARAIBA	279.242,9	306.281,5	335.520,9	294.127,4	362.361,2	375.632,5	325.855,19
PERNAMBUCO	467.473,3	521.423,4	502.377,5	497.966,7	524.370,5	554.700,8	688.654,39
PIAUI	325.280,7	310.094,6	386.517,6	556.496,1	618.287,6	670.736,6	1.174.712,35
RIO GRANDE DO NORTE	241.645,5	237.318,9	225.814,4	179.849,6	188.110,1	243.539,3	273.649,30
SERGIPE	222.325,4	164.981,8	212.419,1	233.071,2	331.392,2	317.804,5	345.109,85
REGIÃO NORTE	1.545.517,1	1.683.482,6	1.972.394,4	2.163.084,3	2.578.765,6	2.750.194,8	4.604.821,3
ACRE	58.323,5	64.186,4	57.274,1	82.072,6	133.512,3	103.729,8	213.214,06
AMAZONAS	9.151,0	5.423,9	4.590,4	19.092,8	40.067,4	13.836,0	215.510,07
AMAPA	61.540,3	111.366,5	119.183,8	147.653,3	93.522,0	90.603,3	14.418,68
PARA	687.264,1	617.778,6	697.951,9	536.091,3	644.498,2	644.840,9	1.146.173,41
RONDONIA	274.761,6	312.623,8	312.326,6	480.569,9	654.184,1	649.057,9	1.035.697,85
RORAIMA	39.663,4	23.724,9	23.362,4	16.811,1	23.118,8	26.924,6	55.640,15
TOCANTINS	414.813,2	548.378,6	757.705,4	880.793,4	989.862,8	1.221.202,3	1.924.167,12
REGIÃO SUDESTE	14.976.940,6	18.349.653,2	22.136.698,2	26.188.582,5	27.100.638,4	30.350.728,0	33.667.162,5
ESPIRITO SANTO	768.519,1	1.069.031,3	1.209.804,0	1.570.922,7	1.715.669,5	1.904.160,8	2.199.740,93
MINAS GERAIS	6.276.685,2	7.681.669,0	9.910.458,7	10.537.828,4	12.348.048,7	14.309.901,9	16.256.753,80
RIO DE JANEIRO	153.374,4	141.288,5	181.719,7	190.013,7	213.508,2	232.731,9	234.038,01
SAO PAULO	7.778.361,8	9.457.664,4	10.834.715,7	13.889.817,8	12.823.412,0	13.903.933,4	14.976.629,75
REGIÃO SUL	15.715.856,5	18.662.249,2	26.476.209,6	29.324.615,7	31.630.468,1	35.572.157,6	42.635.760,4
PARANA	6.118.301,6	7.767.487,3	11.173.658,3	11.771.198,5	12.154.479,8	14.509.725,7	17.980.282,95
RIO GRANDE DO SUL	6.381.963,3	7.356.984,2	10.664.855,5	12.012.337,2	13.699.775,5	14.495.830,3	16.870.727,65
SANTA CATARINA	3.215.591,6	3.537.777,7	4.637.695,8	5.541.080,0	5.776.212,8	6.566.601,6	7.784.749,78
TOTAL BRASIL	43.765.567,2	51.164.725,3	66.172.097,7	75.186.147,6	82.076.567,7	94.112.666,1	114.846.299,5

FONTE: BACEN

ELABORAÇÃO: DEAGRI/SPA/MAPA



MINISTÉRIO DA AGRICULTURA, PECUÁRIA E ABASTECIMENTO
Secretaria de Política Agrícola
Departamento de Economia Agrícola
Cordenação Geral de Análises Econômicas

DESEMBOLSO DE CUSTEIO, INVESTIMENTO E COMERCIALIZAÇÃO - AGRÍCOLA
JULHO A DEZEMBRO 2012

VALORES EM 1.000,00 REAIS (R\$).

1 - CUSTEIO	CENTRO-OESTE	NORDESTE	NORTE	SUDESTE	SUL	BRASIL	PART(%)
Algodão	403.799,72	402.375,29	5.690,64	44.871,26	33.000,00	889.736,91	1,99
Arroz	24.983,43	21.310,60	44.264,40	3.023,52	1.210.113,12	1.303.695,07	2,92
Café	16.224,79	97.704,02	8.162,78	2.855.990,53	60.505,20	3.038.587,32	6,80
Cana-de-açúcar	199.279,77	82.887,56	4.867,69	1.585.723,19	53.860,11	1.926.618,32	4,31
Feijão	18.844,02	9.765,16	117,01	62.577,05	100.478,73	191.781,97	0,43
Laranja	6.747,99	16.404,68	4.189,56	431.465,52	24.246,40	483.054,15	1,08
Milho	840.492,53	271.934,52	32.759,16	748.201,11	2.349.190,09	4.242.577,41	9,50
Soja	2.581.442,82	722.272,75	171.613,00	668.999,45	4.287.969,82	8.432.297,84	18,88
Trigo	1.108,18	2,41	-	7.758,89	80.775,26	89.644,74	0,20
Outros	190.864,46	190.565,43	88.376,96	691.994,44	1.192.068,84	2.353.870,13	5,27
TOTAL (1)	4.283.787,71	1.815.222,42	360.041,20	7.100.604,96	9.392.207,57	22.951.863,86	51,38
INVESTIMENTO	CENTRO-OESTE	NORDESTE	NORTE	SUDESTE	SUL	BRASIL	PART(%)
Algodão	-	56,13	-	-	-	56,1	0,00
Arroz	-	-	-	-	-	-	-
Café	122,39	8.495,25	2.756,25	146.853,37	2.254,45	160.481,7	0,36
Cana-de-açúcar	107.346,40	37.469,49	5.304,85	316.291,13	9.165,76	475.577,6	1,06
Feijão	-	-	-	-	-	-	-
Laranja	2,07	2.143,47	595,53	22.752,87	1.489,53	26.983,5	0,06
Milho	-	-	-	-	-	-	-
Soja	-	-	-	-	-	-	-
Trigo	-	-	-	-	-	-	-
Outros	1.920.016,61	1.086.687,01	339.587,46	1.953.867,53	3.300.552,72	8.600.711,3	19,25
TOTAL (2)	2.027.487,5	1.134.851,4	348.244,1	2.439.764,9	3.313.462,5	9.263.810,3	20,74
COMERCIALIZAÇÃO	CENTRO-OESTE	NORDESTE	NORTE	SUDESTE	SUL	BRASIL	PART(%)
Algodão	269.762,78	250.493,01	-	271.353,50	105.474,82	897.084,1	2,01
Arroz	23.928,46	2.747,30	53.047,61	152.862,89	837.367,17	1.069.953,4	2,40
Café	5.340,42	50.697,05	-	1.638.333,70	49.962,88	1.744.334,1	3,90
Cana-de-açúcar	33.041,85	14.893,80	-	270.736,71	924,02	319.596,4	0,72
Feijão	3.360,60	661,92	800,00	2.878,20	6.659,15	14.359,9	0,03
Laranja	-	-	-	19.638,26	-	19.638,3	0,04
Milho	673.839,20	76.136,01	19.919,16	291.460,47	653.605,91	1.714.960,8	3,84
Soja	87.859,12	19.504,60	271,99	6.748,96	148.503,78	262.888,5	0,59
Trigo	14.771,63	9.019,74	-	68.797,34	663.561,34	756.150,1	1,69
Outros	189.918,97	50.399,52	4.223,37	355.849,11	444.826,79	1.045.217,8	2,34
TOTAL (3)	1.301.823,0	474.553,0	78.262,1	3.078.659,1	2.910.885,9	7.844.183,1	17,56
Créditos Especiais a Cooperativas(4)	177.341,34	65.511,15	30.144,65	2.022.041,16	2.316.678,24	4.611.716,5	10,32
TOTAL (1)+(2)+(3)+(4)	7.790.440	3.490.138	786.547,4	14.641.070	17.933.234	44.671.574	100,00

FONTE: BACEN.

ELABORAÇÃO: DEAGRI/SPA/MAPA



MINISTÉRIO DA AGRICULTURA, PECUÁRIA E ABASTECIMENTO
Secretaria de Política Agrícola
Departamento de Economia Agrícola
Cordenação Geral de Análises Econômicas

DESEMBOLSO DE CUSTEIO, INVESTIMENTO E COMERCIALIZAÇÃO - AGRÍCOLA
JANEIRO A DEZEMBRO 2012

VALORES EM 1.000,00 REAIS (R\$).

1 - CUSTEIO	CENTRO-OESTE	NORDESTE	NORTE	SUDESTE	SUL	BRASIL	PART(%)
Algodão	573.585,85	674.875,80	5.690,64	65.305,52	43.000,00	1.362.457,81	1,77
Arroz	31.310,13	41.258,17	50.045,80	3.769,54	1.394.298,82	1.520.682,46	1,97
Café	18.656,33	129.201,38	16.297,10	4.193.765,82	77.263,85	4.435.184,48	5,75
Cana-de-açúcar	275.989,33	273.999,17	8.314,01	2.410.890,66	86.406,09	3.055.599,26	3,96
Feijão	43.369,87	23.279,74	2.834,70	127.185,54	121.225,81	317.895,66	0,41
Laranja	11.584,56	26.361,34	8.892,72	809.014,10	40.357,97	896.210,69	1,16
Milho	1.694.622,59	539.456,72	48.932,16	1.154.140,23	3.474.112,21	6.911.263,91	8,97
Soja	4.622.318,87	1.309.573,35	283.355,22	975.745,21	5.185.074,51	12.376.067,16	16,06
Trigo	6.012,05	122,41	-	48.410,44	1.157.250,41	1.211.795,31	1,57
Outros	260.334,94	459.632,87	134.942,20	1.237.600,02	1.729.746,02	3.822.256,05	4,96
TOTAL (1)	7.537.784,52	3.477.760,95	559.304,55	11.025.827,08	13.308.735,69	35.909.412,79	46,58
INVESTIMENTO	CENTRO-OESTE	NORDESTE	NORTE	SUDESTE	SUL	BRASIL	PART(%)
Algodão	-	255,13	-	-	-	255,13	0,00
Arroz	-	-	-	-	-	-	0,00
Café	706,60	16.059,84	3.349,27	293.000,70	4.350,98	317.467,39	0,41
Cana-de-açúcar	205.273,78	66.041,03	5.648,57	724.811,95	12.872,92	1.014.648,25	1,32
Feijão	-	-	-	-	-	-	0,00
Laranja	876,39	3.287,88	1.091,25	63.481,81	3.752,88	72.490,21	0,09
Milho	-	-	-	-	-	-	0,00
Soja	-	-	-	-	-	-	0,00
Trigo	-	-	-	-	-	-	0,00
Outros	3.760.005,87	1.881.970,73	622.309,28	3.568.924,47	6.540.743,44	16.373.953,79	21,24
TOTAL (2)	3.966.862,64	1.967.614,61	632.398,37	4.650.218,93	6.561.720,22	17.778.814,77	23,06
COMERCIALIZAÇÃO	CENTRO-OESTE	NORDESTE	NORTE	SUDESTE	SUL	BRASIL	PART(%)
Algodão	341.774,24	338.045,18	-	381.040,45	153.203,08	1.214.062,95	1,57
Arroz	49.576,67	3.465,30	123.805,93	268.333,33	1.621.579,02	2.066.760,25	2,68
Café	6.640,42	62.831,51	4,20	2.123.299,06	67.322,80	2.260.097,99	2,93
Cana-de-açúcar	37.147,13	27.155,78	-	399.369,11	1.258,60	464.930,62	0,60
Feijão	8.202,38	661,92	800,00	10.969,11	16.594,79	37.228,20	0,05
Laranja	-	-	-	25.644,70	-	25.644,70	0,03
Milho	892.303,38	192.687,47	24.464,16	553.270,01	1.151.750,49	2.814.475,51	3,65
Soja	315.239,06	48.930,73	3.082,99	75.530,51	597.354,37	1.040.137,66	1,35
Trigo	19.303,08	36.046,00	-	90.277,57	1.269.513,45	1.415.140,10	1,84
Outros	371.765,42	101.117,52	4.242,55	622.655,96	935.669,74	2.035.451,19	2,64
TOTAL (3)	2.041.951,78	810.941,41	156.399,83	4.550.389,81	5.814.246,34	13.373.929,17	17,35
Créditos Especiais a Cooperativas(4)	548.781,44	151.392,39	69.500,78	4.137.959,25	5.114.428,72	10.022.062,58	13,00
TOTAL (1)+(2)+(3)+(4)	14.095.380,38	6.407.709,36	1.417.603,53	24.364.395,07	30.799.130,97	77.084.219,31	100

FUNTE: BACEN.

ELABORAÇÃO: DEAGRI/SPA/MAPA



MINISTÉRIO DA AGRICULTURA, PECUÁRIA E ABASTECIMENTO
 Secretaria de Política Agrícola
 Departamento de Economia Agrícola
 Cordenação Geral de Análises Econômicas

DESEMBOLSO DE CUSTEIO, INVESTIMENTO E COMERCIALIZAÇÃO - PECUÁRIA
JULHO A DEZEMBRO 2012

VALORES EM 1.000,00 REAIS (R\$).

1 - CUSTEIO	CENTRO-OESTE	NORDESTE	NORTE	SUDESTE	SUL	BRASIL	PART(%)
Avicultura	101.903,85	54.391,87	2.519,81	389.502,27	1.156.404,15	1.704.722,0	8,17
Bovinocultura - Produção de carne	2.551.499,73	240.563,23	407.933,22	799.329,70	1.030.725,55	5.030.051,4	24,11
Bovinocultura - Produção de leite	322.283,07	73.285,57	8.267,61	534.531,21	563.423,18	1.501.790,6	7,20
Caprinocultura	1.139,64	1.418,28	-	1.007,26	787,52	4.352,7	0,02
Ovinocultura	861,63	3.711,71	93,70	1.636,83	2.205,52	8.509,4	0,04
Suínocultura	31.952,64	873,07	1.162,15	112.051,17	1.165.180,09	1.311.219,1	6,28
Outros	179.461,82	272.226,28	88.763,42	333.814,62	392.497,14	1.266.763,3	6,07
TOTAL (1)	3.189.102,4	646.470,0	508.739,9	2.171.873,1	4.311.223,2	10.827.408,5	51,90
2 - INVESTIMENTO	CENTRO-OESTE	NORDESTE	NORTE	SUDESTE	SUL	BRASIL	PART(%)
Avicultura	27.335,34	13.530,13	3.966,84	5.892,59	36.737,38	87.462,3	0,42
Bovinocultura - Produção de carne	1.325.970,77	273.436,99	532.904,01	677.619,39	633.758,55	3.443.689,7	16,51
Bovinocultura - Produção de leite	179.854,46	57.731,23	166.732,43	485.907,07	225.796,26	1.116.021,5	5,35
Caprinocultura	306,90	16.905,27	37,99	1.196,97	387,52	18.834,7	0,09
Ovinocultura	148,81	17.686,29	290,18	2.235,31	12.186,69	32.547,3	0,16
Suínocultura	10.374,15	29.511,05	1.019,85	11.052,52	59.032,10	110.989,7	0,53
Outros	751.951,47	755.090,79	464.839,73	707.343,70	875.859,99	3.555.085,7	17,04
TOTAL (2)	2.295.941,9	1.163.891,8	1.169.791,0	1.891.247,6	1.843.758,5	8.364.630,7	40,09
3 - COMERCIALIZAÇÃO	CENTRO-OESTE	NORDESTE	NORTE	SUDESTE	SUL	BRASIL	PART(%)
Avicultura	-	-	-	1.696,22	-	1.696,2	0,01
Bovinocultura - Produção de carne	4.602,84	1.802,73	1.352,12	249.392,37	10.591,60	267.741,7	1,28
Bovinocultura - Produção de leite	-	3,06	-	682,12	40,00	725,2	0,00
Caprinocultura	-	-	-	-	-	-	0,00
Ovinocultura	-	-	-	-	-	-	0,00
Suínocultura	-	-	-	41.142,73	18.120,61	59.263,3	0,28
Outros	216.491,63	43.872,01	11.000,00	635.912,93	434.302,75	1.341.579,3	6,43
TOTAL (3)	221.094,5	45.674,7	12.352,1	928.826,4	463.055,0	1.671.005,7	8,01
TOTAL GERAL (1)+(2)+(3)	5.706.139	1.856.037	1.690.883	4.991.947	6.618.037	20.863.045	100,0

FONTE: BACEN.

ELABORAÇÃO: DEAGRI/SPA/MAPA



MINISTÉRIO DA AGRICULTURA, PECUÁRIA E ABASTECIMENTO
Secretaria de Política Agrícola
Departamento de Economia Agrícola
Cordenação Geral de Análises Econômicas

DESEMBOLSO DE CUSTEIO, INVESTIMENTO E COMERCIALIZAÇÃO - PECUÁRIA
JANEIRO A DEZEMBRO 2012

VALORES EM 1.000,00 REAIS (R\$)

1 - CUSTEIO	CENTRO-OESTE	NORDESTE	NORTE	SUDESTE	SUL	BRASIL	PART(%)
Avicultura	120.220,40	109.604,35	3.944,11	555.365,17	1.744.586,55	2.533.720,6	6,82
Bovinocultura - Produção de carne	4.403.227,60	409.398,53	770.725,60	1.511.360,08	1.672.727,11	8.767.438,9	23,60
Bovinocultura - Produção de leite	544.817,20	120.272,08	17.598,42	879.903,95	869.740,30	2.432.332,0	6,55
Caprinocultura	1.210,09	2.704,91	-	1.837,31	1.274,44	7.026,8	0,02
Ovinocultura	1.049,98	5.864,87	144,08	3.310,50	4.143,41	14.512,8	0,04
Suinocultura	66.399,93	1.588,65	1.513,32	205.009,53	1.637.229,89	1.911.741,3	5,15
Outros	358.692,00	406.054,38	181.533,33	595.808,88	657.367,31	2.199.455,9	5,92
TOTAL (1)	5.495.617,2	1.055.487,8	975.458,9	3.752.595,4	6.587.069,0	17.866.228,3	48,08
2 - INVESTIMENTO	CENTRO-OESTE	NORDESTE	NORTE	SUDESTE	SUL	BRASIL	PART(%)
Avicultura	47.761,69	28.615,83	8.730,81	13.389,24	91.431,53	189.929,1	0,51
Bovinocultura - Produção de carne	2.136.055,52	587.509,05	942.811,92	1.168.454,41	1.099.093,05	5.933.924,0	15,97
Bovinocultura - Produção de leite	378.135,36	120.023,69	323.388,04	902.662,86	483.936,86	2.208.146,8	5,94
Caprinocultura	610,47	52.356,18	72,99	5.543,07	825,24	59.408,0	0,16
Ovinocultura	339,57	63.030,79	714,93	5.738,04	28.263,66	98.087,0	0,26
Suinocultura	24.358,87	60.966,99	1.864,96	25.711,99	207.471,77	320.374,6	0,86
Outros	1.427.163,74	1.247.553,29	903.286,72	1.360.062,22	2.119.875,28	7.057.941,3	19,00
TOTAL (2)	4.014.425,2	2.160.055,8	2.180.870,4	3.481.561,8	4.030.897,4	15.867.810,6	42,71
3 - COMERCIALIZAÇÃO	CENTRO-OESTE	NORDESTE	NORTE	SUDESTE	SUL	BRASIL	PART(%)
Avicultura	-	-	-	3.196,22	-	3.196,2	0,01
Bovinocultura - Produção de carne	31.142,26	5.965,82	8.152,46	492.018,76	27.014,35	564.293,7	1,52
Bovinocultura - Produção de leite	55,00	81,64	-	1.497,56	85,00	1.719,2	0,00
Caprinocultura	-	-	-	-	-	-	0,00
Ovinocultura	-	-	-	-	-	-	0,00
Suinocultura	-	-	59,00	78.840,41	47.115,10	126.014,5	0,34
Outros	473.753,58	60.120,64	14.500,00	1.312.870,47	865.888,41	2.727.133,1	7,34
TOTAL (3)	504.950,8	66.168,1	22.711,5	1.888.423,4	940.102,9	3.422.356,7	9,21
TOTAL GERAL (1)+(2)+(3)	10.014.993	3.281.712	3.179.041	9.122.581	11.558.069	37.156.396	100,0

FONTE: BACEN.

ELABORAÇÃO: DEAGRI/SPA/MAPA



MINISTÉRIO DA AGRICULTURA, PECUÁRIA E ABASTECIMENTO
Secretaria de Política Agrícola
Departamento de Economia Agrícola
Coordenação-Geral de Análises Econômicas

ANUÁRIO ESTATÍSTICO DO CRÉDITO RURAL - 2012
FINANCIAMENTOS CONCEDIDOS A PRODUTORES E COOPERATIVAS
REGIÃO GEOGRÁFICA E UNIDADE DA FEDERAÇÃO
AGRICULTURA EMPRESARIAL

		Contratos	Part. %	R\$ milhões	Part. %
NORTE					
	ACRE	12.812	1,56	145,7	0,15
	AMAPÁ	671	0,08	7,8	0,01
	AMAZONAS	20.520	2,49	138,1	0,14
	PARÁ	15.561	1,89	796,2	0,81
	RONDÔNIA	4.921	0,60	534,0	0,54
	RORAIMA	253	0,03	42,8	0,04
	TOCANTINS	12.575	1,53	1.753,3	1,78
	TOTAL DA REGIÃO	67.313	8,17	3.417,9	3,47
			-		-
NORDESTE			-		-
	ALAGOAS	1.906	0,23	201,9	0,21
	BAHIA	18.612	2,26	3.924,3	3,98
	CEARA	7.226	0,88	406,1	0,41
	MARANHÃO	12.254	1,49	968,2	0,98
	PARAIBA	2.783	0,34	182,4	0,19
	PERNAMBUCO	4.753	0,58	344,9	0,35
	PIAUI	4.717	0,57	941,0	0,96
	RIO GRANDE DO NORTE	2.836	0,34	136,5	0,14
	SERGIPE	3.642	0,44	224,3	0,23
	TOTAL DA REGIÃO	58.729	7,13	7.329,7	7,44
			-		-
SUDESTE			-		-
	ESPÍRITO SANTO	25.357	3,08	1.415,9	1,44
	MINAS GERAIS	119.157	14,47	14.260,8	14,48
	RIO DE JANEIRO	2.055	0,25	157,1	0,16
	SÃO PAULO	66.934	8,13	14.269,5	14,49
	TOTAL DA REGIÃO	213.503	25,93	30.103,2	30,57
			-		-
SUL			-		-
	PARANÁ	121.036	14,70	15.591,0	15,83
	RIO GRANDE DO SUL	180.045	21,86	13.084,2	13,29
	SANTA CATARINA	69.050	8,38	5.786,2	5,88
	TOTAL DA REGIÃO	370.131	44,94	34.461,3	34,99
			-		-
CENTRO-OESTE			-		-
	DISTRITO FEDERAL	1.117	0,14	174,7	0,18
	GOIÁS	48.304	5,87	8.821,4	8,96
	MATO GROSSO	32.794	3,98	8.360,3	8,49
	MATO GROSSO DO SUL	31.630	3,84	5.818,8	5,91
	TOTAL DA REGIÃO	113.845	13,82	23.175,2	23,53
			-		-
TOTAL BRASIL		823.521	100,00	98.487,3	100,00

Fonte: BACEN/AECR

3. PRODUÇÃO, ÁREA E PRODUTIVIDADE



MINISTÉRIO DA AGRICULTURA, PECUÁRIA E ABASTECIMENTO
 Secretaria de Política Agrícola
 Departamento de Economia Agrícola
 Coordenação-Geral de Análises Econômicas

CONFRONTO DOS RESULTADOS DOS DADOS ESTRUTURAIS DOS CENSOS AGROPECUÁRIOS - BRASIL - 1970/2006

DADOS ESTRUTURAIS	CENSOS					
	1970	1975	1980	1985	1995	2006
ESTABELECIMENTOS	4 924 019	4 993 252	5 159 851	5 801 809	4 859 865	5 204 130
ÁREA TOTAL (ha)	294 145 466	323 896 082	364 854 421	374 924 929	353 611 246	354 865 534
UTILIZAÇÃO DAS TERRAS (ha)						
LAVOURAS (1)	33 983 796	40 001 358	49 104 263	52 147 708	41 794 455	76 697 324
PASTAGENS (2)	154 138 529	165 652 250	174 499 641	179 188 431	177 700 472	172 333 073
MATAS E FLORESTAS (3)	57 881 182	70 721 929	88 167 703	88 983 599	94 293 598	99 887 620
PESSOAL OCUPADO (4)	17 582 089	20 345 692	21 163 735	23 394 919	17 930 890	16 414 728
TRATORES	165 870	323 113	545 205	665 280	803 742	788 053
EFETIVO DE ANIMAIS						
BOVINOS	78 562 250	101 673 753	118 085 872	128 041 757	153 058 275	169 900 049
BUBALINOS	108 592	209 077	380 986	619 712	834 922	839 960
CAPRINOS	5 708 993	6 709 428	7 908 147	8 207 942	6 590 646	7 109 052
OVINOS	17 643 044	17 486 559	17 950 899	16 148 361	13 954 555	13 856 747
SUÍNOS	31 523 640	35 151 668	32 628 723	30 481 278	27 811 244	31 949 106
AVES (GALINHAS, GALOS, FRANGAS E FRANGOS (1000 CABEÇAS)	213 623	286 810	413 180	436 809	718 538	1 244 261
PRODUÇÃO ANIMAL						
PRODUÇÃO LEITE DE VACA (1 000 l)	6 303 111	8 513 783	11 596 276	12 846 432	17 931 249	21 433 748
PRODUÇÃO LEITE DE CABRA (1 000 l)	-	13 394	25 527	35 834	21 900	21 275
PRODUÇÃO DE LÃ (t)	33 617	31 519	30 072	23 877	13 724	11 243
PRODUÇÃO OVOS DE GALINHA (1 000 DUZIAS)	556 410	878 337	1 248 083	1 376 732	1 885 415	2 732 407

FONTE: IBGE, CENSO AGROPECUARIO 1970/2006.

Nota: Lavoura permanente somente foi pesquisada a área colhida para os produtos com mais de 50 pés em 31.12.2006.

(1) Lavouras permanentes, temporárias e cultivo de flores, inclusive hidroponia e plasticultura, viveiros de mudas, estufas de plantas e casas de vegetação e forrageiras para corte. (2) Pastagens naturais, plantadas (degradadas e em boas condições). (3) Matas e/ou florestas naturais destinadas à preservação permanente ou reserva legal, matas e/ou florestas naturais, florestas com essências florestais e áreas florestais também usadas para lavouras e pastoreio de animais. (4) Em 1995-1996 o pessoal ocupado com laços de parentesco com o produtor que trabalhavam no estabelecimento e recebiam salários foram incluídas como empregados contratados sem laço de parentesco com o produtor.

ELABORAÇÃO: DEAGRI/SP/AMAPA



MINISTÉRIO DA AGRICULTURA, PECUÁRIA E ABASTECIMENTO
Secretaria de Política Agrícola
Departamento de Economia Agrícola
Coordenação-Geral de Análises Econômicas

BRASIL
PRODUÇÃO DE GRÃOS
2000/2011

Em mil toneladas

PRODUTO	2000/01	2001/02	2002/03	2003/04	2004/05	2005/06	2006/07	2007/08	2008/09	2009/10	2010/11
ALGODÃO - CAROÇO	1.521,9	1.244,9	1.364,8	2.099,2	2.110,3	1.685,7	2.383,6	2.504,7	1.890,6	1.843,1	3.228,6
AMENDOIM TOTAL	196,7	189,4	174,9	217,3	301,7	267,7	225,7	303,1	300,6	226,0	226,5
AMENDOIM 1ª SAFRA	168,5	157,7	143,3	176,3	244,4	209,4	182,0	256,2	246,1	191,9	199,2
AMENDOIM 2ª SAFRA	28,2	31,7	31,6	41,0	57,3	58,4	43,7	46,9	54,5	34,1	27,3
ARROZ	10.386,0	10.626,1	10.367,1	12.829,4	13.227,3	11.721,7	11.315,9	12.074,0	12.602,5	11.660,9	13.613,1
AVEIA	330,7	284,7	390,1	411,0	433,3	516,5	378,0	230,2	232,2	244,1	379,0
CANOLA									-	42,2	69,7
CENTEIO	8,6	5,8	3,4	3,5	3,4	6,6	5,9	4,9	6,1	4,8	3,2
CEVADA	283,0	234,8	303,7	367,2	386,7	399,4	205,8	264,7	237,0	201,4	283,9
FEIJÃO TOTAL	2.592,4	2.983,0	3.205,0	2.978,3	3.044,4	3.471,2	3.339,8	3.520,9	3.490,6	3.322,5	3.732,8
FEIJÃO 1ª SAFRA	1.155,7	1.303,0	1.240,5	1.235,1	1.101,2	1.149,3	1.568,0	1.243,1	1.344,5	1.463,1	1.680,3
FEIJÃO 2ª SAFRA	864,4	1.027,1	1.245,8	1.035,8	984,5	1.462,2	996,6	1.445,5	1.371,6	1.022,8	1.325,1
FEIJÃO 3ª SAFRA	572,3	652,9	718,7	707,4	958,7	859,7	775,2	832,3	774,5	836,6	727,4
GIRASSOL	56,3	71,0	56,4	85,8	62,5	93,6	106,1	147,1	109,4	80,6	83,1
MAMONA	79,9	72,4	86,3	107,3	209,8	103,9	93,7	123,3	92,5	100,6	141,3
MILHO TOTAL	42.289,7	35.280,7	47.410,9	42.128,5	34.976,9	42.514,9	51.369,7	58.652,2	51.003,9	56.018,0	57.407,0
MILHO 1ª SAFRA	35.833,0	29.100,2	34.613,6	31.554,2	27.272,4	31.809,0	36.596,7	39.964,1	33.654,9	34.079,2	34.946,7
MILHO 2ª SAFRA	6.456,7	6.180,5	12.797,3	10.574,3	7.704,5	10.705,9	14.773,0	18.688,1	17.349,0	21.938,8	22.460,3
SOJA	38.431,8	41.916,9	52.017,5	49.792,7	52.304,6	55.027,1	58.391,8	60.017,7	57.165,5	68.688,2	75.324,3
SORGO	895,7	798,2	1.696,7	2.014,1	1.567,7	1.543,0	1.497,1	1.985,5	1.934,9	1.624,2	2.314,0
TRIGO	3.194,2	2.913,9	5.851,3	5.851,3	5.845,9	4.873,1	2.233,7	4.097,1	5.884,0	5.026,2	5.881,6
TRITICALE	-	177,2	239,9	228,6	220,5	306,3	203,8	211,9	184,7	172,1	114,9
BRASIL	100.266,9	96.799,0	123.168,0	119.114,2	114.695,0	122.530,8	131.750,6	144.137,3	135.134,5	149.254,9	162.803,0

FONTES: CONAB



MINISTÉRIO DA AGRICULTURA, PECUÁRIA E ABASTECIMENTO
 Secretaria de Política Agrícola
 Departamento de Economia Agrícola
 Coordenação-Geral de Análises Econômicas

ESTIMATIVA DA PRODUÇÃO DE GRÃOS
 SAFRAS 2011/2012 E 2012/2013

Em 1.000 toneladas

PRODUTO	SAFRA			VARIÇÃO	
	2011/12	2012/13		PERCENTUAL	ABSOLUTA
		Jul/2013	Ago/2013		
	(a)	(b)	(c)	(c)/(a)	(c)-(a)
ALGODÃO - CAROÇO ⁽¹⁾	3.044,6	1.999,3	2.016,5	(33,8)	(1.028,1)
ALGODÃO - PLUMA	1.893,3	1.262,0	1.275,1	(32,7)	(618,2)
AMENDOIM TOTAL	294,7	336,0	330,0	12,0	35,3
AMENDOIM 1ª SAFRA	274,6	306,1	306,1	11,5	31,5
AMENDOIM 2ª SAFRA	20,1	29,9	23,9	18,9	3,8
ARROZ	11.599,5	11.858,3	11.858,3	2,2	258,8
FEIJÃO TOTAL	2.918,5	2.828,4	2.827,6	(3,1)	(90,9)
FEIJÃO 1ª SAFRA	1.235,6	957,1	964,6	(21,9)	(271,0)
FEIJÃO 2ª SAFRA	1.063,9	1.158,5	1.129,9	6,2	66,0
FEIJÃO 3ª SAFRA	619,0	712,8	733,1	18,4	114,1
GIRASSOL	116,4	110,0	104,1	(10,6)	(12,3)
MAMONA	24,9	15,4	15,3	(38,6)	(9,6)
MILHO TOTAL	72.979,8	79.077,8	80.253,3	10,0	7.273,5
MILHO 1ª SAFRA	33.867,1	34.835,0	35.111,9	3,7	1.244,8
MILHO 2ª SAFRA	39.112,7	44.242,8	45.141,4	15,4	6.028,7
SOJA	66.383,0	81.456,7	81.456,7	22,7	15.073,7
SORGO	2.221,9	2.160,0	2.078,1	(6,5)	(143,8)
SUBTOTAL	159.583,3	179.841,9	180.939,9	13,4	21.356,6
AVEIA	353,5	360,7	360,7	2,0	7,2
CANOLA	52,0	60,5	60,5	16,3	8,5
CENTEIO	3,5	3,7	3,7	5,7	0,2
CEVADA	305,1	287,2	287,2	(5,9)	(17,9)
TRIGO	5.788,6	4.379,5	4.379,5	(24,3)	(1.409,1)
TRITICALE	112,2	116,9	116,9	4,2	4,7
SUBTOTAL	6.614,9	5.208,5	5.208,5	(21,3)	(1.406,4)
BRASIL ⁽²⁾	166.198,2	185.050,4	186.148,4	12,0	19.950,2

FONTE: CONAB - LEVANTAMENTO: AGOSTO/2013

(1) Produção de caroço de algodão

(2) Exclui a produção de algodão em pluma

ELABORAÇÃO: DEAGRI/SPA/MAPA



MINISTÉRIO DA AGRICULTURA, PECUÁRIA E ABASTECIMENTO
 Secretaria de Política Agrícola
 Departamento de Economia Agrícola
 Coordenação-Geral de Análises Econômicas

ESTIMATIVA DE ÁREA PLANTADA
 SAFRAS 2011/2012 E 2012/2013

EM 1.000 ha

PRODUTO	SAFRA			VARIÇÃO	
	2011/12	2012/13		PERCENTUAL	ABSOLUTA
		Jul/2013	Ago/2013		
	(a)	(b)	(c)	(c)/(a)	(c)-(a)
ALGODÃO	1.393,4	895,0	894,1	(35,8)	(499,3)
AMENDOIM TOTAL	93,9	102,3	100,9	7,5	7,0
AMENDOIM 1ª SAFRA	82,1	86,2	86,2	5,0	4,1
AMENDOIM 2ª SAFRA	11,8	16,1	14,7	24,6	2,9
ARROZ	2.426,7	2.390,3	2.390,3	(1,5)	(36,4)
FEIJÃO TOTAL	3.262,1	3.061,2	3.093,7	(5,2)	(168,4)
FEIJÃO 1ª SAFRA	1.241,4	1.122,9	1.127,2	(9,2)	(114,2)
FEIJÃO 2ª SAFRA	1.394,6	1.292,9	1.304,3	(6,5)	(90,3)
FEIJÃO 3ª SAFRA	626,1	645,4	662,2	5,8	36,2
GIRASSOL	74,5	69,1	62,6	(16,0)	(11,9)
MAMONA	128,2	87,8	87,8	(31,5)	(40,4)
MILHO TOTAL	15.178,1	15.843,7	15.866,4	4,5	688,3
MILHO 1ª SAFRA	7.558,5	6.892,6	6.902,7	(8,7)	(655,8)
MILHO 2ª SAFRA	7.619,6	8.951,1	8.963,7	17,6	1.344,1
SOJA	25.042,2	27.721,5	27.721,5	10,7	2.679,3
SORGO	786,9	797,1	788,9	0,3	2,0
SUBTOTAL	48.386,0	50.968,0	51.006,2	5,4	2.620,3
AVEIA	153,0	168,7	168,7	10,3	15,7
CANOLA	42,4	43,8	43,8	3,3	1,4
CENTEIO	2,3	2,3	2,3	-	
CEVADA	88,4	102,8	102,8	16,3	14,4
TRIGO	2.166,2	1.895,4	1.895,4	(12,5)	(270,8)
TRITICALE	46,9	48,0	48,0	2,3	1,1
SUBTOTAL	2.499,2	2.261,0	2.261,0	(9,5)	(238,2)
BRASIL	50.885,2	53.229,0	53.267,2	4,7	2.382,1

FONTE: CONAB - LEVANTAMENTO: AGOSTO/2013
 ELABORAÇÃO: DEAGRI/SPA/MAPA



MINISTÉRIO DA AGRICULTURA, PECUÁRIA E ABASTECIMENTO
 Secretaria de Política Agrícola
 Departamento de Economia Agrícola
 Coordenação-Geral de Análises Econômicas

BRASIL
 COMPARATIVO DE ÁREA, PRODUTIVIDADE E PRODUÇÃO DE GRÃOS - PRODUTOS SELECIONADOS(*)
 SAFRAS 2011/2012 E 2012/2013

REGIÃO/UF	ÁREA (Em mil ha)			PRODUTIVIDADE (Em kg/ha)			PRODUÇÃO (Em mil t)		
	Safra 11/12 (a)	Safra 12/13 (b)	VAR. % (b/a)	Safra 11/12 (c)	Safra 12/13 (d)	VAR. % (d/c)	Safra 11/12 (e)	Safra 12/13 (f)	VAR. % (f/e)
NORTE	1.795,9	1.874,8	4,4	2.760	2.936	6,4	4.956,0	5.504,7	11,1
RR	33,0	34,5	4,5	3.982	4.000	0,5	131,4	138,0	5,0
RO	411,1	421,4	2,5	2.662	2.861	7,5	1.094,3	1.205,6	10,2
AC	70,2	71,6	2,0	1.808	1.902	5,2	126,9	136,2	7,3
AM	26,8	21,5	(19,8)	2.026	1.940	(4,2)	54,3	41,7	(23,2)
AP	6,1	6,0	(1,6)	918	967	5,3	5,6	5,8	3,6
PA	507,0	506,0	(0,2)	2.313	2.666	15,3	1.172,7	1.349,0	15,0
TO	741,7	813,8	9,7	3.197	3.230	1,0	2.370,8	2.628,4	10,9
NORDESTE	7.331,7	7.309,5	(0,3)	1.700	1.650	(2,9)	12.466,7	12.057,8	(3,3)
MA	1.533,6	1.626,7	6,1	1.906	2.300	20,7	2.922,5	3.741,0	28,0
PI	1.173,9	1.264,1	7,7	1.947	1.261	(35,2)	2.286,0	1.594,6	(30,2)
CE	1.014,6	794,3	(21,7)	169	218	29,0	171,9	173,5	0,9
RN	17,3	28,7	65,9	474	509	7,4	8,2	14,6	78,0
PB	79,4	102,7	29,3	98	460	369,4	7,8	47,2	505,1
PE	442,1	315,1	(28,7)	165	301	82,4	73,1	94,8	29,7
AL	69,0	76,5	10,9	813	753	(7,4)	56,1	57,6	2,7
SE	243,0	244,8	0,7	2.510	2.842	13,2	609,9	695,6	14,1
BA	2.758,8	2.856,6	3,5	2.295	1.974	(14,0)	6.331,2	5.638,9	(10,9)
CENTRO-OESTE	18.828,9	20.604,5	9,4	3.780	3.710	(1,9)	71.196,7	76.434,7	7,4
MT	10.969,1	12.294,4	12,1	3.679	3.720	1,1	40.373,3	45.730,5	13,3
MS	3.256,3	3.610,7	10,9	3.566	3.617	1,4	11.616,1	13.060,6	12,4
GO	4.483,2	4.564,4	1,8	4.148	3.707	(10,6)	18.597,8	16.920,5	(9,0)
DF	120,3	135,0	12,2	5.067	5.356	5,7	609,5	723,1	18,6
SUDESTE	4.878,9	4.951,1	1,5	4.051	4.091	1,0	19.764,7	20.254,2	2,5
MG	2.979,7	3.040,7	2,0	4.098	3.951	(3,6)	12.209,8	12.013,0	(1,6)
ES	50,8	40,6	(20,1)	1.848	1.887	2,1	93,9	76,6	(18,4)
RJ	11,4	10,3	(9,6)	2.096	2.019	(3,7)	23,9	20,8	(13,0)
SP	1.837,0	1.859,5	1,2	4.049	4.380	8,2	7.437,1	8.143,8	9,5
SUL	18.049,8	18.527,3	2,6	3.203	3.881	21,2	57.814,1	71.897,0	24,4
PR	9.169,4	9.239,8	0,8	3.430	4.040	17,8	31.447,7	37.332,9	18,7
SC	1.303,2	1.306,1	0,2	4.203	4.819	14,7	5.477,6	6.294,7	14,9
RS	7.577,2	7.981,4	5,3	2.757	3.542	28,5	20.888,8	28.269,4	35,3
NORTE/NORDESTE	9.127,6	9.184,3	0,6	1.909	1.912	0,2	17.422,7	17.562,5	0,8
CENTRO-SUL	41.757,6	44.082,9	5,6	3.562	3.824	7,3	148.775,5	168.585,9	13,3
BRASIL	50.885,2	53.267,2	4,7	3.266	3.495	7,0	166.198,2	186.148,4	12,0

FONTE: CONAB - Levantamento: Agosto/2013.

(*) Produtos selecionados: Carvão de algodão, amendoim (1ª e 2ª safras), arroz, aveia, centeio, cevada, feijão (1ª, 2ª e 3ª safras), girassol, mamona, milho (1ª e 2ª safras), soja, sorgo, trigo e triticale.



Produção Brasileira de Cana-de-açúcar, Açúcar e Etanol*

ANO-SAFRA	ETANOL ANIDRO (m³)	ETANOL HIDRATADO (m³)	ETANOL TOTAL (m³)	AÇÚCAR (ton)	CANA-DE-AÇÚCAR (ton)
00/01	5.584.730	4.932.805	10.517.535	16.020.340	254.921.721
01/02	6.479.187	4.988.608	11.467.795	18.994.363	292.329.141
02/03	7.009.063	5.476.363	12.485.426	22.381.336	316.121.750
03/04	8.767.898	5.872.025	14.639.923	24.944.434	357.110.883
04/05	8.172.488	7.035.421	15.207.909	26.632.074	381.447.102
05/06	7.663.245	8.144.939	15.808.184	26.214.391	382.482.002
06/07	8.078.306	9.861.122	17.939.428	30.735.077	428.816.921
07/08	8.464.520	13.981.459	22.445.979	31.297.619	495.843.192
08/09	9.630.481	18.050.758	27.681.239	31.506.859	572.738.489
09/10	6.937.770	18.800.905	25.738.675	33.033.479	603.056.367
10/11	8.027.283	19.576.837	27.604.120	38.069.510	624.501.165
11/12	8.623.614	14.112.926	22.736.540	35.970.397	560.993.790
12/13	9.695.126	13.768.832	23.463.958	38.357.134	589.237.018
13/14**	2.779.019	4.604.158	7.383.177	8.360.588	173.387.901

Fonte: DCAA/SPAE/MAPA

(*) Valores atualizados em 01/07/2013

(**) Estimativa

4. INSUMOS AGRÍCOLAS



MINISTÉRIO DA AGRICULTURA, PECUÁRIA E ABASTECIMENTO
Secretaria de Política Agrícola
Departamento de Economia Agrícola
Coordenação-Geral de Análises Econômicas

CALCÁRIO AGRÍCOLA - BRASIL
PRODUÇÃO

MIL TONELADAS

UF	2009	2010	2011	2012	VARIAÇÃO 2011/2012 (%)
MG	3.065	5.354	6.199	5.640	-9
PR	4.645	4.400	4.581	5.040	10
MT	3.193	3.570	5.182	6.591	27
GO	2.109	2.285	2.922	4.051	38
SP	1.976	2.545	3.011	2.722	-9
TO	1.019	970	1.735	2.500	44
RS	1.793	1.644	2.233	2.447	9
SUBTOTAL	17.800	20.768	25.863	28.991	12
OUTROS	3.162	2.033	3.646	5.355	46
TOTAL	20.962	22.801	29.509	34.346	16

FONTE: ABRACAL

ELABORAÇÃO: DEAGRI/SPA/MAPA

VENDAS DE DEFENSIVOS NO MERCADO INTERNO
JANEIRO A DEZEMBRO - 2009 A 2011

R\$ MILHÕES

SEGMENTOS	2009	2010	2011	2012*	2013*	VARIAÇÃO 2012/2013 (%)
HERBICIDAS	4.994	4.271	4.593	1.422	1.845	30
FUNGICIDAS	3.571	3.744	3.877	654	818	25
INSETICIDAS	3.962	4.160	4.931	1.410	1.908	35
ACARICIDAS	175	160	184	48	56	17
OUTROS	503	512	627	225	195	-13
TOTAL	13.208	12.849	14.214	3.758	4.823	28

*Janeiro-Maio

Fonte: SINDAG/ANDEF

ELABORAÇÃO: DEAGRI/SPA/MAPA



MINISTÉRIO DA AGRICULTURA, PECUÁRIA E ABASTECIMENTO
 Secretaria de Política Agrícola
 Departamento de Economia Agrícola
 Coordenação-Geral de Análises Econômicas

INSUMOS
 FERTILIZANTES ENTREGUES AO CONSUMIDOR

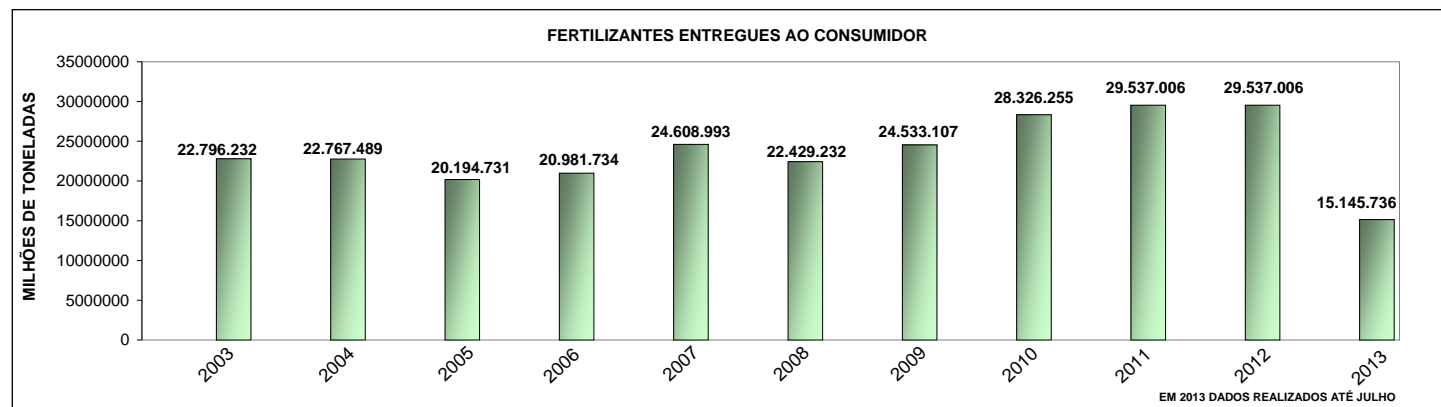
(Em tonelada)

MÊS	2003	2004	2005	2006	2007	2008	2009	2010	2011	2012	2013*
JANEIRO	1.110.226	1.584.158	1.017.697	1.123.916	1.571.409	1.857.471	1.313.453	1.608.940	1.720.856	1.865.687	2.025.527
FEVEREIRO	1.303.585	902.266	1.059.181	1.110.565	1.441.857	1.852.384	1.362.398	1.552.668	1.739.161	1.724.303	1.742.758
MARÇO	1.108.111	902.225	885.927	950.019	1.587.530	1.732.624	1.381.814	1.317.537	1.499.974	1.717.828	1.643.967
ABRIL	1.007.443	1.052.960	699.183	697.242	1.307.289	1.680.678	1.053.783	1.089.000	1.377.007	1.556.680	1.777.408
MAIO	1.423.388	1.598.064	983.388	828.593	1.654.836	1.972.888	1.358.762	1.345.000	2.192.847	2.394.281	2.344.927
JUNHO	1.859.329	2.044.184	1.277.729	1.091.476	1.829.387	2.403.717	1.803.792	1.706.124	2.578.738	2.469.978	2.615.445
JULHO	2.350.398	2.104.156	1.791.856	1.666.483	2.218.896	2.452.191	2.419.063	2.249.600	2.745.061	2.622.968	2.995.704
AGOSTO	2.748.122	2.636.088	2.587.642	2.553.623	2.936.944	2.083.541	2.573.790	2.711.618	3.117.602	3.478.611	
SETEMBRO	2.954.363	3.063.968	3.058.556	3.111.515	2.949.204	2.196.593	2.704.962	3.093.694	3.421.724	3.450.451	
OUTUBRO	3.105.386	3.150.843	3.153.798	3.438.171	3.150.471	2.023.363	2.883.244	3.398.381	3.391.235	3.633.119	
NOVEMBRO	2.335.816	2.403.515	2.409.177	2.812.978	2.387.268	1.196.385	2.173.906	2.745.000	2.725.334	2.789.009	
DEZEMBRO	1.490.065	1.325.062	1.270.597	1.597.153	1.573.902	977.397	1.441.854	1.715.545	1.816.716	1.834.091	
JANEIRO A JUNHO	7.812.082	8.083.857	5.923.105	5.801.811	9.392.308	11.499.762	8.274.002	8.619.269	11.108.583	11.728.757	12.150.032
TOTAL ANUAL*	22.796.232	22.767.489	20.194.731	20.981.734	24.608.993	22.429.232	22.470.821	24.533.107	28.326.255	29.537.006	15.145.736

FONTE: ANDA: Associação Nacional para a Difusão de Adubos e Corretivos Agrícolas ; Comitê de Estatísticas

REALIZAÇÃO: DEAGRI/SPA/MAPA

*Janeiro-Julho

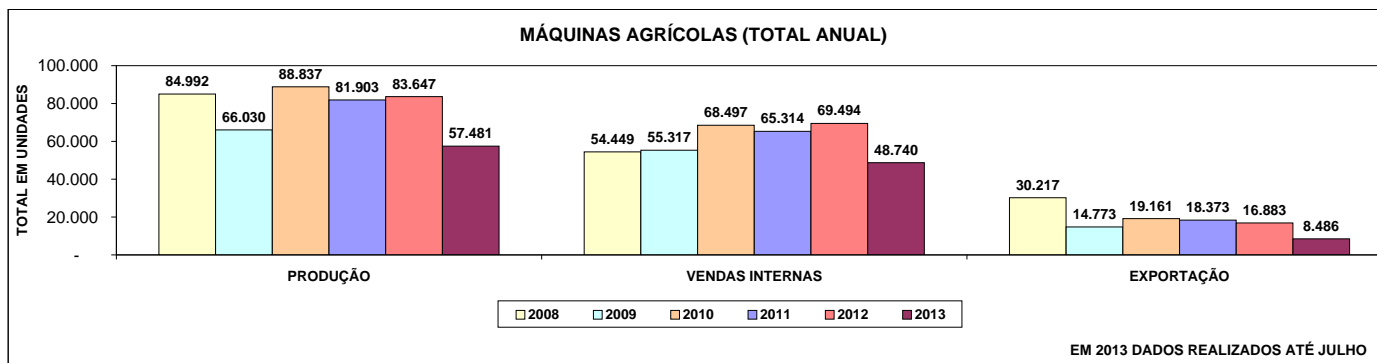




INSUMOS
 MÁQUINAS AGRÍCOLAS (1) em Unidades

PERÍODO	PRODUÇÃO						VENDAS																	
							INTERNA					EXPORTAÇÃO					TOTAL							
							TOTAL %					TOTAL %												
TOTAL ANUAL																								
2003		61.026					37.995	63,9%						21.422	36,1%							59.417		
2004		69.418					37.790	54,9%						31.022	45,1%							68.812		
2005		52.871					23.222	43,1%						30.706	56,9%							53.928		
2006		46.080					25.673	53,4%						22.433	46,6%							48.106		
2007		84.992					54.449	64,3%						30.217	35,7%							84.666		
2008		66.030					55.317	78,9%						14.773	21,1%							70.090		
2009		88.837					68.497	78,1%						19.161	21,9%							87.658		
2010		81.903					65.314	78,0%						18.373	22,0%							83.687		
2011		83.647					69.494	80,5%						16.883	19,5%							86.377		
DADOS MENSAIS	PRODUÇÃO						VENDAS INTERNAS						VENDAS EXTERNAS						VENDAS TOTAIS					
	2008	2009	2010	2011	2012	2013	2008	2009	2010	2011	2012	2013	2008	2009	2010	2011	2012	2013	2008	2009	2010	2011	2012	2013
	JAN	5.858	4.652	5.887	5.310	6.778	6.133	2.867	3.079	4.576	4.021	4.417	5.399	1.943	917	919	1.244	1.523	817	4.810	3.996	5.495	5.265	12.718
FEV	6.558	4.407	6.460	6.974	6.876	7.374	3.972	3.640	5.329	5.198	4.895	6.208	2.272	1.385	1.123	1.407	1.406	989	6.244	5.025	6.452	6.605	13.177	14.571
MAR	6.634	5.622	7.902	7.523	7.882	8.472	4.331	4.149	6.606	5.902	5.296	7.323	2.612	1.770	1.111	1.521	1.842	1.207	6.943	5.919	7.717	7.423	15.020	17.002
ABR	7.025	5.214	7.814	6.923	7.092	9.100	4.478	3.930	6.031	5.746	5.465	7.356	2.797	772	1.480	1.309	1.444	1.557	7.275	4.702	7.511	7.055	14.001	18.013
MAI	6.474	4.459	8.057	7.217	6.788	8.518	4.658	4.016	6.381	6.085	5.494	7.477	2.701	1.237	1.989	1.669	1.178	1.298	7.359	5.253	8370	7.754	13.460	17.293
JUN	7.342	4.065	7.693	6.707	6.348	8.332	5.086	4.244	6.060	5.632	5.745	7.365	2.433	1.198	1.626	1.541	1.222	1.261	7.519	5.442	7686	7.173	13.315	16.958
JUL	7.591	5.586	8.544	6.673	7.560	9.552	5.053	4.807	6.429	5.609	6.234	7.612	2.624	946	1.419	1.654	1.251	1.357	7.677	5.753	7848	7.263	15.045	18.521
AGO	7.967	5.705	8.566	7.857	7.551		5.086	5.049	6.532	5.928	6.550		2.974	860	1.670	1.576	1.110		8.060	5.909	8202	7.504	15.211	
SET	7.952	6.087	8.206	6.966	6.485		5.470	5.451	6.080	5.924	6.309		2.462	1.213	1.743	1.677	1.138		7.932	6.664	7823	7.601	13.932	
OUT	8.791	7.009	8.148	7.496	7.713		5.457	6.160	5.855	6.376	7.500		2.138	1.055	2.143	1.731	1.480		7.595	7.215	7998	8.107	16.693	
NOV	7.438	7.259	7.332	6.750	6.858		4.283	5.335	4.738	4.854	5.861		2.381	1.712	2.123	1.434	1.783		6.664	7.047	6861	6.288	14.502	
DEZ	5.362	5.965	4.228	5.507	5.716		3.708	5.457	3.880	4.039	5.728		2.880	1.708	1.815	1.610	1.506		6.588	7.165	5695	5.649	12.950	
TOTAL ANUAL	84.992	66.030	88.837	81.903	83.647	57.481	54.449	55.317	68.497	65.314	69.494	48.740	30.217	14.773	19.161	18.373	16.883	8.486	84.666	70.090	87.658	83.687	170.024	114.707

Fonte: ANFAVEA - Associação Nacional dos Fabricantes de Veículos Automotivos
 (1) Incluem-se tratores de rodas e de esteiras, colheitadeiras, cultivadores motorizados e retroescavadeiras



5. COMÉRCIO EXTERIOR

BALANÇA COMERCIAL DO AGRONEGÓCIO - SÍNTESE DOS RESULTADOS DO MÊS E DO ACUMULADO NO ANO

Produtos	Dezembro									Janeiro-Dezembro								
	Valor (US\$ milhões)			Quantidade (mil toneladas)			Preço Médio (US\$/t)			Valor (US\$ milhões)			Quantidade (mil toneladas)			Preço Médio (US\$/t)		
	2011	2012	D%	2011	2012	D%	2011	2012	D%	2011	2012	D%	2011	2012	D%	2011	2012	D%
EXPORTAÇÕES DO AGRONEGÓCIO																		
Complexo Soja	1.188	617	-48,1	2.560	1.012	-60,5	464	609	31,2	24.139	26.114	8,2	49.070	48.956	-0,2	492	533	8,4
Soja em grãos	696	90	-87,1	1.470	135	-90,8	474	666	40,7	16.312	17.447	7,0	32.973	32.910	-0,2	495	530	7,2
Farelo de soja	361	460	27,6	979	824	-15,9	369	559	51,6	5.698	6.595	15,8	14.355	14.289	-0,5	397	462	16,3
Óleo de soja	131	66	-49,5	111	54	-51,9	1.177	1.236	5,0	2.129	2.071	-2,7	1.741	1.757	0,9	1.223	1.179	-3,6
Carnes	1.330	1.393	4,8	501	523	4,4	2.653	2.663	0,4	15.763	15.736	-0,2	5.859	6.078	3,7	2.691	2.589	-3,8
Carne de Frango	695	684	-1,5	335	327	-2,4	2.073	2.091	0,9	7.621	7.211	-5,4	3.750	3.741	-0,2	2.033	1.928	-5,2
in natura	650	650	0,0	320	314	-1,8	2.033	2.069	1,8	7.063	6.732	-4,7	3.570	3.560	-0,3	1.979	1.891	-4,4
industrializada	45	34	-23,9	15	13	-15,2	2.911	2.614	-10,2	558	479	-14,2	180	180	0,3	3.104	2.655	-14,5
Carne Bovina	414	492	18,9	86	109	26,7	4.798	4.502	-6,2	5.349	5.744	7,4	1.096	1.242	13,4	4.882	4.623	-5,3
in natura	314	389	24,1	63	84	32,7	4.970	4.648	-6,5	4.169	4.495	7,8	820	945	15,3	5.083	4.754	-6,5
industrializada	52	50	-4,2	9	9	0,9	5.943	5.643	-5,0	615	636	3,3	103	107	4,2	5.990	5.941	-0,8
Carne Suína	104	103	-0,3	37	40	9,0	2.809	2.570	-8,5	1.433	1.488	3,9	516	577	11,8	2.778	2.581	-7,1
in natura	92	90	-2,2	30	32	7,3	3.048	2.778	-8,9	1.286	1.348	4,8	436	499	14,4	2.949	2.700	-8,5
industrializada	42	53	26,4	13	19	45,4	3.269	2.840	-13,1	445	482	8,5	141	170	20,4	3.150	2.837	-9,9
in natura	17	20	16,0	6	9	49,8	2.804	2.170	-22,6	173	205	18,5	73	94	29,7	2.377	2.171	-8,7
industrializada	25	33	33,5	7	9	41,5	3.689	3.481	-5,6	272	278	2,1	69	76	10,6	3.969	3.665	-7,7
Complexo Sucroalcooleiro	1.303	1.493	14,6	1.994	2.839	42,4	654	526	-19,5	16.450	15.045	-8,5	26.961	26.843	-0,4	610	560	-8,1
Açúcar	1.127	1.195	6,0	1.833	2.454	33,9	615	487	-20,8	14.942	12.845	-14,0	25.359	24.342	-4,0	589	528	-10,4
Alcool	175	291	66,6	160	370	131,5	1.094	788	-28,0	1.492	2.186	46,5	1.574	2.479	57,5	948	882	-6,9
Produtos Florestais	814	852	4,7	1.269	1.374	8,2	641	620	-3,3	9.637	9.067	-5,9	14.313	14.210	-0,7	673	638	-5,2
Papel e Celulose	591	645	9,3	981	1.032	5,2	602	625	3,9	7.189	6.657	-7,4	10.962	10.815	-1,3	656	616	-6,1
Madeiras e suas obras	218	206	-5,8	287	342	19,1	761	602	-20,9	2.395	2.362	-1,4	3.342	3.385	1,3	717	698	-2,7
Café	835	609	-27,1	168	166	-1,3	4.970	3.671	-26,1	8.733	6.463	-26,0	1.880	1.590	-15,4	4.646	4.065	-12,5
Café em grãos	745	538	-27,7	158	157	-0,2	4.721	3.422	-27,5	8.000	5.722	-28,5	1.791	1.504	-16,1	4.466	3.805	-14,8
Café solúvel	84	67	-20,0	9	8	-14,0	9.000	8.376	-6,9	674	698	3,6	80	80	0,1	8.423	8.735	3,7
Fumo e seus produtos	156	155	-0,8	33	36	8,6	4.704	4.295	-8,7	2.935	3.257	11,0	546	638	16,9	5.380	5.107	-5,1
Couros e seus produtos	237	242	2,1	28	40	42,3	8.428	6.047	-28,3	2.761	2.624	-5,0	374	420	12,2	7.382	6.251	-15,3
Sucos	219	174	-20,8	162	157	-2,7	1.357	1.104	-18,6	2.566	2.451	-4,5	2.098	1.991	-5,1	1.223	1.231	0,7
Sucos de laranjas	204	157	-22,9	155	148	-4,6	1.313	1.061	-19,2	2.376	2.276	-4,2	2.007	1.895	-5,6	1.184	1.201	1,4
Cereais, farinhas e preparações	279	898	221,3	931	3.148	238,2	300	285	-5,0	4.164	6.674	60,3	13.367	23.532	76,0	311	284	-8,9
Milho	213	772	261,6	809	2.792	245,2	264	276	4,7	2.625	5.287	101,5	9.459	19.775	109,1	277	267	-3,6
Fibras e produtos têxteis	279	273	-2,0	127	126	-0,9	2.195	2.171	-1,1	2.168	2.616	20,7	896	1.187	32,5	2.419	2.204	-8,9
Algodão	224	221	-1,2	112	111	-0,8	2.008	1.998	-0,5	1.591	2.106	32,3	759	1.054	38,8	2.096	1.998	-4,7
Frutas (inclui nozes e castanhas)	85	77	-10,0	74	74	-0,4	1.144	1.034	-9,6	940	910	-3,3	749	765	2,2	1.256	1.189	-5,3
Frutas frescas ou secas	59	59	0,2	69	70	0,5	855	852	-0,3	639	624	-2,4	683	695	1,8	936	898	-4,1
Animais vivos	49	43	-12,1	19	16	-15,1	2.587	2.678	3,5	492	643	30,7	198	245	23,6	2.483	2.625	5,7
Bovinos	46	39	-15,8	19	16	-15,6	2.408	2.404	-0,1	445	582	30,9	195	240	23,2	2.281	2.423	6,2
Cacau e seus produtos	35	26	-25,9	7	6	-21,8	4.671	4.428	-5,2	421	379	-9,9	93	84	-9,3	4.531	4.500	-0,7
Lácteos	11	11	-5,8	4	4	4,0	2.913	2.638	-9,4	122	120	-1,8	42	43	2,8	2.902	2.773	-4,5
Pescados	24	20	-13,9	5	4	-13,9	5.218	5.217	-0,0	222	210	-5,3	38	41	7,8	5.859	5.144	-12,2
Demais Produtos	329	279	-15,1	-	-	-	-	-	-	3.455	3.507	1,5	-	-	-	-	-	-
IMPORTAÇÕES DO AGRONEGÓCIO																		
Cereais, farinhas e preparações	287	273	-4,8	874	730	-16,5	328	374	14,0	3.335	3.351	0,5	8.986	9.998	11,3	371	335	-9,7
Trigo	127	136	6,6	504	426	-15,5	253	318	26,1	1.832	1.757	-4,1	5.740	6.580	14,6	319	267	-16,3
Malte	59	44	-26,3	83	66	-20,5	711	659	-7,3	506	535	5,9	806	811	0,7	627	660	5,2
Arroz	26	24	-8,9	57	46	-18,5	460	514	11,7	267	334	24,9	619	737	19,1	431	452	4,9
Farinha de trigo	24	19	-19,7	60	43	-28,2	407	455	11,7	312	260	-16,9	720	656	-8,9	434	396	-8,8
Produtos florestais	256	185	-27,8	187	159	-14,7	1.370	1.160	-15,3	3.437	2.818	-18,0	2.539	2.347	-7,6	1.354	1.201	-11,3
Papel e Celulose	160	132	-17,6	133	125	-5,6	1.208	1.054	-12,7	2.129	1.945	-8,6	1.884	1.838	-2,5	1.130	1.059	-6,3
Borracha natural	76	37	-51,3	18	13	-27,8	4.305	2.908	-32,4	1.102	662	-39,9	235	193	-18,0	4.689	3.436	-26,7
Pescados	116	122	5,9	33	36	9,7	3.524	3.403	-3,4	1.253	1.235	-1,4	345	364	5,6	3.636	3.392	-6,7
Produtos oleaginosos (exclui soja)	83	77	-6,4	50	59	18,6	1.656	1.308	-21,1	1.041	963	-7,6	580	624	7,5	1.795	1.544	-14,0
Óleo de dendê ou de palma	40	37	-7,3	32	41	29,3	1.263	905	-28,3	523	433	-17,1	370	394	6,4	1.414	1.101	-22,1
Azeite de oliva	24	26	7,5	6	6	0,1	4.053	4.359	7,5	292	316	8,1	66	76	15,0	4.440	4.175	-6,0
Lácteos	54	57	5,2	19	17	-9,2	2.935	3.401	15,9	616	638	3,6	167	181	8,3	3.690	3.529	-4,3
Demais Produtos	822	598	-27,2	-	-	-	-	-	-	7.818	7.402	-5,3	-	-	-	-	-	-

	Dezembro						Janeiro-Dezembro											
	Exportação (US\$ milhões)			Importação (US\$ milhões)			Saldo			Exportação (US\$ milhões)			Importação (US\$ milhões)			Saldo		
	2011	2012	D%	2011	2012	D%	2011	2012		2011	2012	D%	2011	2012	D%	2011	2012	
Total Brasil	22.127	19.749	-10,7	18.320	17.499	-4,5	3.807	2.250		256.039	242.580	-5,3	226.243	223.142	-1,4	29.796	19.438	
Demais Produtos	14.952	12.587	-15,8	16.704	16.187	-3,1	-1.751	-3.600		161.071	146.766	-8,9	208.743	206.736	-1,0	-47.672	-59.970	
Agronegócio	7.175	7.162	-0,2	1.616	1.312	-18,8	5.558	5.850		94.968	95.814	0,9	17.500	16.406	-6,2	77.468	79.408	
Participação %	32,4	36,3	-	8,8	7,5	-	-	-		37,1	39,5	-	7,7	7,4	-	-	-	

Fonte: AgroStat Brasil a partir dos dados da SECEX / MDIC

Reprodução permitida desde que citada a fonte

Elaboração: MAPA/SRI/DPI

BALANÇA COMERCIAL DO AGRONEGÓCIO - SÍNTESE DOS RESULTADOS DO MÊS E DO ACUMULADO NO ANO

Produtos	Julho									Janeiro-Julho								
	Valor (US\$ milhões)			Quantidade (mil toneladas)			Preço Médio (US\$/t)			Valor (US\$ milhões)			Quantidade (mil toneladas)			Preço Médio (US\$/t)		
	2012	2013	D%	2012	2013	D%	2012	2013	D%	2012	2013	D%	2012	2013	D%	2012	2013	D%
EXPORTAÇÕES DO AGRONEGÓCIO																		
Complexo Soja	3.146	3.951	25,6	5.834	7.381	26,5	539	535	-0,7	19.081	21.264	11,4	37.305	39.867	6,9	511	533	4,3
Soja em grãos	2.250	3.059	36,0	4.130	5.658	37,0	545	541	-0,7	14.188	16.873	18,9	27.503	31.757	15,5	516	531	3,0
Farelo de soja	704	770	9,4	1.540	1.601	4,0	457	481	5,1	3.514	3.640	3,6	8.624	7.408	-14,1	407	491	20,6
Óleo de soja	192	121	-36,8	165	121	-26,7	1.161	1.002	-13,7	1.379	751	-45,5	1.178	701	-40,5	1.171	1.072	-8,4
Carnes	1.209	1.455	20,3	491	555	13,1	2.466	2.622	6,4	8.725	9.587	9,9	3.461	3.529	2,0	2.521	2.717	7,8
Carne de Frango	523	631	20,7	295	323	9,5	1.773	1.954	10,2	4.092	4.482	9,5	2.197	2.129	-3,1	1.862	2.105	13,0
in natura	481	597	24,1	279	311	11,7	1.727	1.918	11,1	3.807	4.234	11,2	2.090	2.042	-2,3	1.821	2.073	13,8
industrializada	42	34	-19,1	16	12	-29,1	2.576	2.939	14,1	285	248	-13,1	107	87	-19,0	2.661	2.856	7,3
Carne Bovina	484	576	19,1	109	132	21,5	4.440	4.353	-2,0	3.115	3.591	15,3	666	812	22,0	4.680	4.421	-5,5
in natura	378	464	22,8	83	105	26,2	4.538	4.414	-2,7	2.378	2.846	19,7	497	630	26,8	4.786	4.518	-5,6
industrializada	54	52	-3,9	9	8	-8,4	5.858	6.144	4,9	381	342	-10,4	61	58	-5,5	6.207	5.887	-5,2
Carne Suína	108	125	16,4	44	50	14,0	2.457	2.510	2,2	792	753	-4,9	311	288	-7,1	2.551	2.611	2,4
in natura	96	115	19,3	38	43	15,6	2.552	2.635	3,2	713	679	-4,8	267	246	-7,6	2.675	2.758	3,1
Carne de Peru	26	44	69,2	11	16	45,5	2.376	2.763	16,3	257	267	3,9	89	91	2,4	2.887	2.930	1,5
in natura	16	17	10,1	8	9	16,3	1.968	1.863	-5,3	108	110	2,0	51	52	3,0	2.132	2.112	-0,9
industrializada	10	27	159,0	3	7	123,5	3.466	4.016	15,9	149	157	5,3	38	39	1,6	3.888	4.030	3,6
Complexo Sucoalcooleiro	1.613	1.188	-26,3	2.822	2.578	-8,6	572	461	-19,4	6.385	7.423	16,3	10.808	15.307	41,6	591	485	-17,9
Açúcar	1.308	964	-26,3	2.490	2.297	-7,7	525	420	-20,1	5.608	6.424	14,6	9.993	14.099	41,1	561	456	-18,8
Alcool	305	223	-26,7	331	280	-15,4	919	797	-13,3	773	996	28,8	810	1.204	48,6	954	827	-13,3
Produtos Florestais	768	827	7,7	1.252	1.291	3,1	613	641	4,5	5.291	5.486	3,7	8.271	8.753	5,8	640	627	-2,0
Papel e Celulose	563	623	10,7	899	983	9,3	626	634	1,3	3.886	4.078	4,9	6.326	6.683	5,7	614	610	-0,7
Madeiras e suas obras	199	204	2,4	352	308	-12,4	566	662	17,0	1.361	1.404	3,1	1.937	2.069	6,8	702	679	-3,4
Café	437	353	-19,3	117	123	5,4	3.753	2.872	-23,5	3.609	3.129	-13,3	826	968	17,2	4.366	3.231	-26,0
Café em grãos	376	294	-21,7	109	115	5,5	3.441	2.552	-25,8	3.207	2.719	-15,2	781	918	17,6	4.107	2.960	-27,9
Café solúvel	56	55	-1,6	6	7	7,1	8.651	7.949	-8,1	373	383	2,7	41	46	11,0	9.001	8.328	-7,5
Fumo e seus produtos	323	381	18,0	66	70	6,7	4.912	5.428	10,5	1.655	1.693	2,3	334	334	0,1	4.959	5.071	2,3
Couros e seus produtos	207	240	15,9	31	38	21,9	6.593	6.268	-4,9	1.499	1.688	12,6	235	287	22,5	6.388	5.871	-8,1
Sucos	232	169	-27,3	213	157	-26,2	1.088	1.072	-1,5	1.449	1.403	-3,1	1.108	1.247	12,6	1.308	1.125	-14,0
Sucos de laranjas	214	156	-27,2	202	150	-26,0	1.057	1.040	-1,7	1.343	1.310	-2,4	1.049	1.192	13,6	1.279	1.099	-14,1
Cereais, farinhas e preparações	493	221	-55,2	1.866	778	-58,3	264	283	7,4	1.877	3.238	72,6	6.309	10.867	72,3	297	298	0,2
Milho	419	187	-55,5	1.704	733	-57,0	246	254	3,4	889	2.581	190,3	3.503	9.162	161,5	254	282	11,0
Fibras e produtos têxteis	116	74	-36,2	48	29	-40,2	2.396	2.558	6,8	972	755	-22,3	439	312	-29,0	2.214	2.422	9,4
Algodão	78	41	-47,6	40	23	-43,1	1.957	1.803	-7,9	696	483	-30,7	364	248	-31,7	1.915	1.944	1,5
Frutas (inclui nozes e castanhas)	50	42	-16,0	40	35	-11,6	1.275	1.212	-5,0	419	387	-7,7	350	367	5,0	1.198	1.054	-12,1
Frutas frescas ou secas	23	23	1,4	27	24	-10,4	849	961	13,2	209	235	12,7	249	261	5,0	838	900	7,3
Animais vivos	49	47	-3,3	16	20	28,0	3.091	2.335	-24,5	364	391	7,5	135	152	13,0	2.701	2.570	-4,9
Bovinos Vivos	42	44	3,2	15	20	33,1	2.820	2.186	-22,5	326	354	8,6	131	150	14,4	2.485	2.358	-5,1
Cacau e seus produtos	30	26	-15,2	7	7	-5,9	4.316	3.889	-9,9	230	185	-19,5	50	46	-6,9	4.637	4.009	-13,6
Lácteos	8	8	2,2	3	3	-7,7	2.423	2.683	10,7	69	69	1,0	24	26	6,9	2.879	2.719	-5,5
Pescados	26	26	1,0	4	3	-13,6	6.676	7.805	16,9	112	104	-7,1	25	20	-20,5	4.417	5.160	16,8
Demais Produtos	274	294	7,3	-	-	-	-	-	-	2.024	2.071	2,4	-	-	-	-	-	-
IMPORTAÇÕES DO AGRONEGÓCIO																		
Cereais, farinhas e preparações	236	386	63,4	704	990	40,5	336	390	16,3	1.799	2.367	31,6	5.491	5.960	8,6	328	397	21,2
Trigo	132	224	69,9	504	673	33,4	261	332	27,3	928	1.396	50,5	3.678	4.107	11,7	252	340	34,7
Malte	34	69	100,1	50	109	119,7	696	634	-8,9	306	309	0,9	443	479	8,2	691	644	-6,8
Arroz	25	25	-0,1	55	54	-1,5	455	462	1,4	184	247	34,2	421	521	23,7	438	475	8,5
Farinha de trigo	20	11	-48,0	52	19	-64,2	391	568	45,4	145	84	-42,2	387	155	-59,8	375	540	43,8
Produtos florestais	256	229	-10,5	209	188	-9,9	1.227	1.219	-0,6	1.684	1.566	-7,0	1.381	1.301	-5,8	1.219	1.204	-1,3
Papel e Celulose	168	166	-1,5	166	152	-8,9	1.012	1.094	8,1	1.142	1.078	-5,5	1.075	1.026	-4,5	1.062	1.051	-1,1
Borracha natural	71	49	-31,4	19	18	-6,8	3.705	2.726	-26,4	425	379	-10,8	116	129	10,9	3.647	2.932	-19,6
Pescados	72	117	63,3	24	32	33,3	2.981	3.651	22,5	725	833	14,9	216	258	19,0	3.348	3.234	-3,4
Produtos oleaginosos (exclui soja)	78	73	-7,4	42	54	26,7	1.847	1.350	-27,0	542	500	-7,8	333	347	4,3	1.630	1.441	-11,6
Óleo de dendê ou de palma	34	34	-2,1	27	42	54,6	1.255	795	-36,7	247	201	-18,7	216	240	11,2	1.144	836	-26,9
Azeite de oliva	32	27	-15,7	8	5	-36,4	3.993	5.298	32,7	173	190	10,0	42	37	-10,6	4.155	5.111	23,0
Lácteos	37	64	70,5	10	18	80,5	3.743	3.534	-5,6	357	309	-13,2	99	88	-11,8	3.594	3.536	-1,6
Demais Produtos	537	644	19,9	-	-	-	-	-	-	4.132	4.256	3,0	-	-	-	-	-	-

	Julho								
	Exportação (US\$ milhões)			Importação (US\$ milhões)			Saldo		
	2012	2013	D%	2012	2013	D%	2012	2013	
Total Brasil	21.003	20.807	-0,9	18.137	22.704	25,2	2.866	-1.897	
Demais Produtos	12.021	11.504	-4,3	16.919	21.191	25,2	-4.898	-9.686	



MINISTÉRIO DA AGRICULTURA, PECUÁRIA E ABASTECIMENTO
 Secretaria de Política Agrícola
 Departamento de Economia Agrícola
 Coordenação-Geral de Análises Econômicas

BALANÇA COMERCIAL BRASILEIRA, BALANÇA COMERCIAL DO AGRONEGÓCIO E BALANÇA COMERCIAL AGROPECUÁRIA: 1997 a 2013

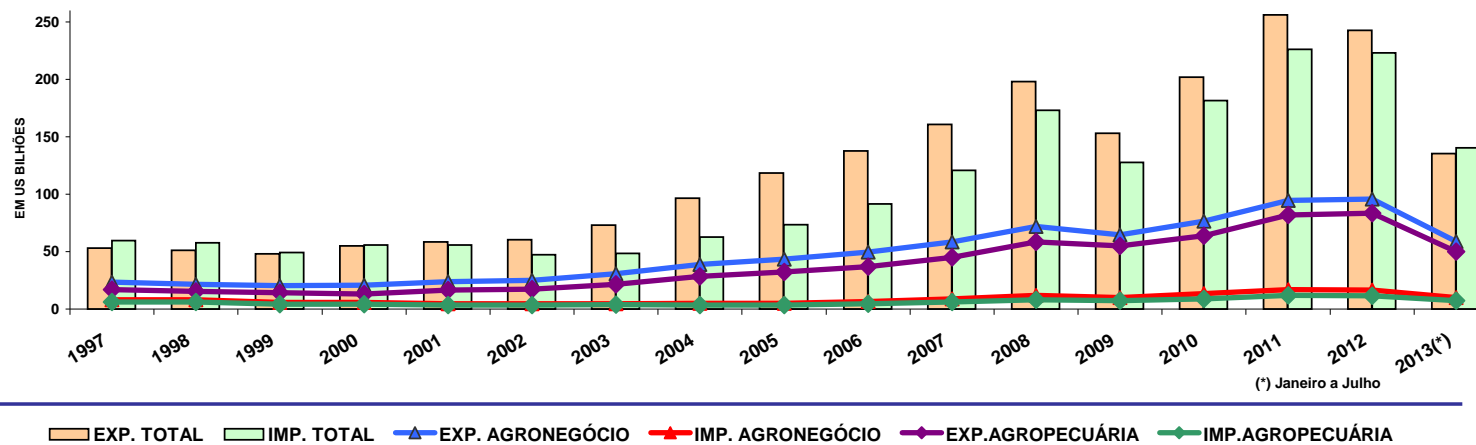
US\$ Bilhões

Ano	Exportações					Importações					Saldo		
	Total Brasil (A)	Agronegócio (B)	Agropecuária(C)	Part.%(B/A)	Part.%(C/A)	Total Brasil (D)	Agronegócio (E)	Agropecuária(F)	Part.%(E/D)	Part.%(F/D)	Total Brasil	Agronegócio	Agropecuária
1997	52,98	23,37	16,79	44,10	31,70	59,75	8,19	6,29	13,71	10,53	-6,76	15,17	10,50
1998	51,14	21,55	15,50	42,13	30,32	57,76	8,04	6,28	13,92	10,87	-6,62	13,51	9,23
1999	48,01	20,49	14,14	42,68	29,45	49,30	5,69	4,38	11,55	8,89	-1,29	14,80	9,76
2000	55,12	20,59	13,16	37,36	23,88	55,85	5,76	4,23	10,31	7,57	-0,73	14,84	8,93
2001	58,29	23,86	16,59	40,93	28,46	55,60	4,80	3,52	8,64	6,32	2,68	19,06	13,07
2002	60,44	24,84	17,43	41,10	28,84	47,24	4,45	3,44	9,42	7,29	13,20	20,39	13,99
2003	73,20	30,65	21,71	41,86	29,66	48,33	4,75	3,72	9,82	7,69	24,88	25,90	18,00
2004	96,68	39,03	28,36	40,37	29,33	62,84	4,83	3,43	7,69	5,45	33,84	34,20	24,93
2005	118,53	43,62	32,21	36,80	27,18	73,60	5,11	3,49	6,94	4,74	44,93	38,51	28,73
2006	137,81	49,46	36,94	35,89	26,80	91,35	6,70	4,47	7,33	4,89	46,46	42,77	32,47
2007	160,65	58,42	44,89	36,37	27,94	120,63	8,72	6,02	7,23	4,99	40,02	49,70	38,87
2008	197,94	71,81	58,36	36,28	29,48	173,21	11,82	8,06	6,82	4,65	24,74	59,99	50,31
2009	153,00	64,79	54,83	42,34	35,84	127,72	9,90	7,17	7,75	5,61	25,28	54,89	47,66
2010	201,92	76,44	63,75	37,86	31,57	181,62	13,39	8,97	7,37	4,94	20,30	63,05	54,78
2011	256,04	94,59	81,80	36,94	31,95	226,25	17,08	12,04	7,55	5,32	29,79	77,51	69,76
2012	242,58	95,81	83,41	39,50	34,38	223,14	16,40	11,64	7,35	5,22	19,44	79,41	71,77
2013(*)	135,23	58,88	49,91	43,54	36,91	140,22	9,83	7,20	7,01	5,13	-4,99	49,04	42,72

(*) Janeiro a Julho

Fonte: AgroStat Brasil a partir de dados da SECEX/MDIC

Elaboração: DEAGRI/SPA/MAPA



6. PIB AGRONEGÓCIO, VBP, PREÇOS MÍNIMOS E BALANÇO DE OFERTA E DEMANDA



MINISTÉRIO DA AGRICULTURA, PECUÁRIA E ABASTECIMENTO
Secretaria de Política Agrícola
Departamento de Economia Agrícola
Coordenação-Geral de Análises Econômicas

VALOR BRUTO DA PRODUÇÃO

R\$ MILHÕES

PRODUTOS AGRÍCOLAS	2003	2004	2005	2006	2007	2008	2009	2010	2011	2012	2013 ⁽¹⁾
PRODUTOS AGRÍCOLAS	114.585,4	113.924,1	101.518,1	99.259,9	138.719,9	183.831,4	171.722,1	158.330,5	202.406,4	243.606,5	267.644,0
Algodão em caroço ⁽¹⁾	2.816,5	4.374,3	3.531,0	1.600,6	4.485,6	5.139,7	3.740,7	3.029,3	5.226,0	6.942,8	4.701,7
Amendoim ⁽¹⁾	234,7	267,8	304,1	252,0	292,4	583,1	650,9	265,3	315,7	395,3	460,6
Arroz ⁽¹⁾	6.971,1	8.492,2	6.807,8	5.258,2	6.545,6	9.516,0	11.475,3	7.131,4	7.615,8	7.771,7	8.072,8
Banana ⁽²⁾	4.100,8	4.216,2	4.548,5	4.568,6	5.751,1	7.067,2	7.197,2	6.439,3	7.484,4	9.322,5	10.452,8
Batata inglesa ⁽²⁾	2.102,7	1.665,8	2.093,1	2.039,4	2.088,1	3.018,6	3.347,8	3.687,3	3.749,1	2.412,4	3.473,9
Cacau (em amêndoas) ⁽²⁾	1.078,9	763,4	892,6	655,4	937,3	1.227,0	1.459,1	1.285,9	1.196,2	1.253,6	1.196,2
Café Beneficiado ⁽¹⁾	5.766,1	8.824,9	9.714,8	10.301,0	10.579,0	14.467,0	12.595,7	14.225,4	21.589,5	25.188,5	15.222,6
Cana-de-açúcar ⁽²⁾	13.484,8	12.308,9	13.713,2	17.988,6	25.721,6	25.029,3	27.992,3	29.810,0	38.621,8	42.579,7	47.806,4
Cebola ⁽²⁾	777,9	899,5	680,7	610,5	679,8	1.484,1	1.311,9	1.917,0	832,2	1.112,0	1.315,8
Feijão ⁽¹⁾	4.996,1	3.648,7	4.104,9	4.266,3	4.144,1	10.127,7	8.251,9	5.597,7	6.362,3	7.704,8	7.954,0
Fumo ⁽²⁾	2.740,3	4.071,9	4.086,5	4.260,2	5.395,6	5.956,1	5.843,6	4.276,8	4.687,5	5.283,8	6.607,2
Laranja ⁽⁶⁾	4.138,2	2.999,9	3.207,5	4.240,9	6.597,2	5.283,4	5.217,1	6.347,0	7.365,2	11.532,6	18.208,9
Mamona ⁽¹⁾	63,9	125,5	147,3	58,6	59,8	120,1	139,1	87,8	127,4	21,5	15,1
Mandioca ⁽²⁾	3.614,1	4.737,2	4.578,1	4.420,3	5.159,2	6.094,5	7.095,9	5.396,7	5.893,0	5.277,1	5.994,3
Milho ⁽¹⁾	17.287,9	13.442,0	10.499,7	10.732,0	19.188,3	28.010,4	20.348,5	16.371,0	24.824,0	35.030,3	37.519,0
Sisal ⁽²⁾	129,4	163,1	197,8	260,7	300,8	246,2	226,7	186,8	230,0	68,4	195,9
Soja ⁽¹⁾	36.889,6	34.725,1	26.106,2	22.418,2	32.720,6	51.581,6	42.710,2	42.771,2	53.296,4	69.038,3	80.468,6
Tomate ⁽²⁾	3.072,1	3.281,9	3.188,5	2.863,2	4.733,2	5.069,3	4.691,3	4.682,4	6.430,2	5.107,2	11.116,6
Trigo ⁽¹⁾	3.065,7	2.601,3	2.101,6	1.624,9	1.867,3	2.516,3	3.181,6	2.049,4	2.482,3	3.588,9	2.978,1
Uva ⁽²⁾	1.254,6	2.314,5	1.014,2	840,3	1.473,3	1.293,8	4.245,3	2.772,8	4.077,4	3.975,0	3.883,5
PECUÁRIOS	67.578,1	68.087,5	72.448,4	68.411,2	84.748,0	106.979,9	100.185,4	97.899,7	131.555,7	142.612,7	166.181,0
Carne bovina,EQ.C ⁽³⁾	30.873,9	30.333,9	31.227,9	29.580,8	32.813,3	54.171,9	56.108,6	43.170,5	56.600,3	51.708,7	60.682,4
Frango ⁽⁴⁾	15.979,7	16.040,4	17.612,4	16.906,2	23.832,4	17.257,3	15.315,3	20.903,2	33.746,5	42.014,2	51.544,3
Leite ⁽³⁾	11.845,3	11.864,8	13.250,0	12.201,5	16.168,8	21.533,9	17.709,1	21.915,6	25.387,5	30.085,2	32.916,7
Ovos ⁽⁴⁾	3.295,1	3.316,8	3.466,9	3.506,9	4.282,7	4.553,9	3.555,1	3.549,3	6.439,9	8.046,1	9.277,3
Suínos ⁽⁵⁾	5.584,1	6.531,6	6.891,2	6.215,8	7.650,8	9.462,9	7.497,3	8.361,1	9.381,5	10.758,5	11.760,3
TOTAL	182.163,5	182.011,6	173.966,5	167.671,1	223.467,9	290.811,3	271.907,5	256.230,2	333.962,1	386.219,2	433.825,0

FONTE/OBSERVAÇÕES

(1) CONAB; (2) IBGE; (3) CNA; (4) UBABEF; (5) ABIPECS

2003 e 2004 - FGV: preços reais pelos IGP-DI, média de janeiro a dezembro, a preços de janeiro de 05;

2005 e 2006 - FGV: preços reais pelos IGP-DI, média de janeiro a outubro, a preços de outubro de 06;

2007 e 2008 - FGV: preços reais pelos IGP-DI, média de janeiro a julho, a preços de setembro de 08;

Preços reais pelos IGP-DI, média de janeiro a maio de 2013, a preços de maio/2012;

Café: média USP/ESALQ

Laranja: Produção: IBGE e preços: ESALQ/CEPEA

(*) Valores sujeitos a alteração considerando a indisponibilidade de informações de preços de algumas culturas até o fechamento do Estudo.

ELABORAÇÃO: DEAGRI/SPA/MAPA



MINISTÉRIO DA AGRICULTURA, PECUÁRIA E ABASTECIMENTO
Secretaria de Política Agrícola
Departamento de Economia Agrícola
Coordenação-Geral de Análises Econômicas

BALANÇO DE OFERTA E DEMANDA
BRASIL

(EM 1000 T)

PRODUTO	SAFRA	ESTOQUE INICIAL	PRODUÇÃO	IMPORTAÇÃO	SUPRIMENTO	CONSUMO	EXPORTAÇÃO	ESTOQUE FINAL
ALGODÃO EM PLUMA	2008/09	675,0	1.213,7	14,5	1.903,2	1.004,1	504,9	394,2
	2009/10	394,2	1.194,1	39,2	1.627,5	1.039,0	512,5	76,0
	2010/11	76,0	1.959,8	144,2	2.180,0	900,0	758,3	521,7
	2011/12	521,7	1.893,3	3,5	2.418,5	865,0	1.052,8	500,7
	2012/13	500,7	1.275,1	35,0	1.810,8	887,0	530,0	393,8
ARROZ EM CASCA	2008/09	2.033,7	12.602,5	908,0	15.544,2	12.118,3	894,4	2.531,5
	2009/10	2.531,5	11.660,9	1.044,8	15.237,2	12.152,5	627,4	2.457,3
	2010/11	2.457,3	13.613,1	825,4	16.895,8	12.236,7	2.089,6	2.569,5
	2011/12	2.569,5	11.599,5	1.068,0	15.237,0	12.100,0	1.455,2	1.681,8
	2012/13	1.681,8	11.858,3	1.000,0	14.540,1	12.100,0	1.100,0	1.340,1
FEIJÃO	2008/09	230,0	3.502,7	110,0	3.842,7	3.500,0	25,0	317,7
	2009/10	317,7	3.322,5	181,2	3.821,4	3.450,0	4,5	366,9
	2010/11	366,9	3.732,8	207,1	4.306,8	3.600,0	20,4	686,4
	2011/12	686,4	2.918,4	312,3	3.917,1	3.500,0	43,3	373,8
	2012/13	373,8	2.828,2	400,0	3.602,9	3.400,0	50,0	152,0
MILHO	2008/09	7.675,5	51.003,8	1.181,6	59.860,9	45.414,1	7.333,9	7.112,9
	2009/10	7.112,9	56.018,1	391,9	63.522,9	46.967,6	10.966,1	5.589,2
	2010/11	5.589,2	57.406,9	764,4	63.760,5	48.485,5	9.311,9	5.963,1
	2011/12	5.963,1	72.979,5	774,0	79.716,6	51.533,4	22.313,7	5.869,5
	2012/13	5.869,5	80.253,4	300,0	86.422,9	52.053,9	15.000,0	19.369,0
SOJA EM GRÃOS	2008/09	4.540,1	57.161,6	100,0	61.801,7	32.564,0	28.562,7	675,0
	2009/10	674,4	68.688,2	117,8	69.480,4	37.800,0	29.073,2	2.607,2
	2010/11	2.607,2	75.324,3	41,0	77.972,5	41.970,0	32.986,0	3.016,5
	2011/12	3.016,5	66.383,0	266,5	69.666,0	36.754,0	32.468,0	444,0
	2012/13	444,0	81.456,7	150,0	82.050,7	42.401,4	37.810,0	1.839,3
FARELO DE SOJA	2008/09	3.053,0	23.187,8	43,5	26.284,2	12.000,0	12.253,0	2.031,2
	2009/10	2.031,2	26.719,0	39,5	28.789,7	12.300,0	13.668,6	2.821,1
	2010/11	2.821,1	29.298,5	24,8	32.144,4	13.400,0	14.355,0	4.389,4
	2011/12	4.389,4	26.026,0	5,0	30.420,4	13.950,0	14.289,0	2.181,4
	2012/13	2.181,4	29.739,5	6,0	31.926,9	14.325,0	14.925,0	2.676,9
ÓLEO DE SOJA	2008/09	246,2	5.872,2	27,4	6.145,8	4.250,0	1.593,6	302,2
	2009/10	302,2	6.766,5	16,2	7.084,9	4.980,0	1.563,8	541,1
	2010/11	541,1	7.419,8	0,1	7.961,0	5.400,0	1.741,0	820,0
	2011/12	820,0	6.591,0	1,0	7.412,0	5.495,0	1.757,1	159,9
	2012/13	159,9	7.531,4	3,0	7.694,3	5.640,0	1.750,0	304,3
TRIGO	2008/09	895,7	5.884,0	5.676,4	12.456,1	9.398,0	351,4	2.706,7
	2009/10	2.706,7	5.026,2	5.922,2	13.655,1	9.614,2	1.170,4	2.870,5
	2010/11	2.870,5	5.881,6	5.771,9	14.524,0	10.242,0	2.515,9	1.766,1
	2011/12	1.766,1	5.788,6	6.011,8	13.566,5	10.444,9	1.901,0	1.220,6
	2012/13	1.220,6	4.379,5	7.000,0	12.600,1	10.584,3	1.683,4	332,4
	2013/14	332,4	5.619,0	6.800,0	12.751,4	10.763,4	1.200,0	788,0

FONTE: CONAB - LEVANTAMENTO DE GRÃOS: AGOSTO/2013

ESTOQUE DE PASSAGEM

ALGODÃO, FEIJÃO E SOJA: 31 DE DEZEMBRO

ARROZ: 28 DE FEVEREIRO

MILHO: 31 DE JANEIRO

TRIGO: 31 DE JULHO

OBS.: Para o MILHO foi alterada a base de dados para o período de fevereiro a janeiro, em função do início da colheita deste produto.

ELABORAÇÃO: DEAGRI/SP/AMAPA



MINISTÉRIO DA AGRICULTURA, PECUÁRIA E ABASTECIMENTO
Secretaria de Política Agrícola
Departamento de Economia Agrícola
Cordenação Geral de Análises Econômicas

Índice de Confiança do Produtor Rural

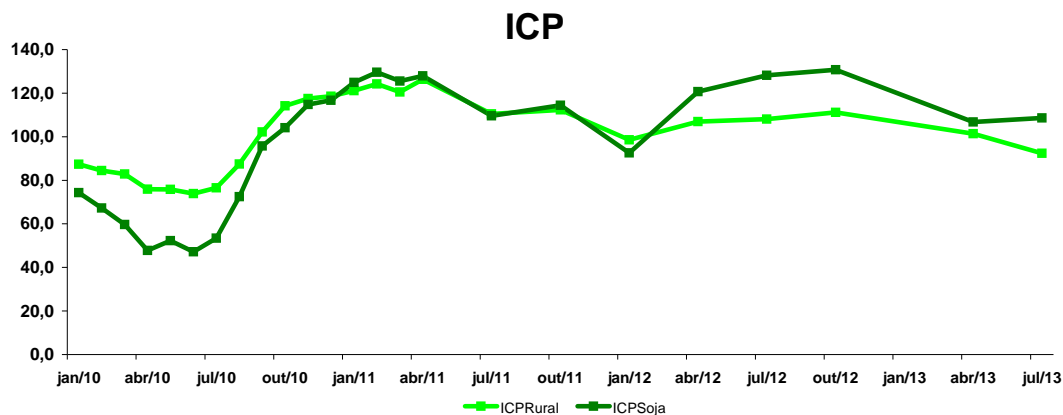
	ICPRural	Preço	Equipamentos	Insumos	Condições atuais
jan/10	87,4	71,4	91,6	92,3	94,5
fev/10	84,5	66,4	86,8	97,6	87,2
mar/10	82,9	63,3	97,4	90,3	80,9
abr/10	75,9	56,8	81,2	100,4	65,4
mai/10	75,8	80,4	63,7	87,1	72,0
jun/10	73,9	71,3	71,3	84,3	69,0
jul/10	76,5	79,1	62,1	90,9	73,9
ago/10	87,5	95,0	74,8	92,4	87,6
set/10	102,2	118,2	78,3	99,2	113,0
out/10	114,2	140,8	86,6	106,7	122,7
nov/10	117,5	145,8	86,3	103,2	134,6
dez/10	118,6	146,1	81,1	104,7	142,5
jan/11	121,1	155,6	82,0	99,1	147,8
fev/11	124,2	155,5	83,2	111,8	146,5
mar/11	120,5	153,3	73,3	108,5	147,0
abr/11	126,3	158,1	85,1	116,6	145,3
jun/11	110,5	125,4	66,2	120,1	130,1
out/11	112,3	121,9	71,4	125,7	130,1
jan/12	98,6	104,0	74,4	119,3	96,4
abr/12	106,9	129,1	75,4	119,2	103,8
jul/12	108,1	124,9	75,8	108,9	123,0
out/12	111,2	116,2	86,7	115,1	127,0
jan/13	-	-	-	-	-
abr/13	101,4	83,7	96,1	128,1	97,8
jul/13	92,4	82,5	87,4	113,4	87,9
Var. (jul/abr)	3%	-1%	-9%	-11%	-10%

Fonte: Uni.Business Estratégia / Canal Rural

Índice de Confiança do Produtor de Soja

	ICPSoja	Preço	Equipamentos	Insumos	Condições atuais
jan/10	74,3	35,1	89,6	90,6	81,9
fev/10	67,3	16,1	92,7	95,7	64,7
mar/10	59,7	10,0	91,3	89,3	48,2
abr/10	47,8	11,4	71,5	79,1	29,4
mai/10	52,3	44,6	64,9	73,0	26,6
jun/10	47,2	31,8	68,3	65,0	23,6
jul/10	53,4	43,1	66,3	78,1	26,2
ago/10	72,5	74,8	70,7	82,3	62,1
set/10	95,7	111,2	73,8	92,8	104,9
out/10	104,1	135,9	73,9	95,9	110,9
nov/10	114,8	150,5	83,0	92,5	133,2
dez/10	116,7	147,7	75,7	100,0	143,5
jan/11	124,9	164,9	86,8	94,2	153,6
fev/11	129,6	170,3	78,7	108,1	161,2
mar/11	125,5	161,7	76,1	107,1	157,0
abr/11	127,9	156,8	91,2	115,1	148,8
jun/11	109,6	121,9	71,3	117,9	127,2
out/11	114,4	122,1	77,2	128,5	129,9
jan/12	92,6	86,6	78,2	121,1	84,4
abr/12	120,7	166,3	80,1	121,4	115,1
jul/12	128,2	165,5	81,5	120,4	145,4
out/12	130,7	136,5	104,8	129,6	151,9
jan/13	-	-	-	-	-
abr/13	106,8	90,0	103,9	127,5	106,2
jul/13	108,6	110,9	93,7	126,0	104,2
Var. (jul/abr)	2%	23%	-10%	-1%	-2%

Fonte: Uni.Business Estratégia / Canal Rural



Nota 1:
 A confiança do produtor é avaliada por meio de questões que abordam a sua intenção de compra de insumos, equipamentos e implementos agrícolas, sua avaliação sobre o preço do produto cultivado e percepções sobre as condições atuais do seu negócio.
 O ICPRural e o ICPSoja se desdobram em sub-índices que refletem a expectativa para cada uma dessas questões (insumos, equipamentos, preço e condições atuais). O ICPRural e o ICPSoja são apurados mensalmente pela Uni.Business através de entrevistas telefônicas com base em uma amostra representativa de produtores de soja, milho, cana, café, arroz, citrus e algodão em 16 estados brasileiros. A coleta é mensal entre o primeiro e o último dia útil de cada mês.
 Os índices variam de 0 (zero) a 200 (duzentos), tendo o número 100 (cem) como meio-termo entre o extremo-pessimismo e o extremo-otimismo.



MINISTÉRIO DA AGRICULTURA, PECUÁRIA E ABASTECIMENTO
Secretaria de Política Agrícola
Departamento de Economia Agrícola
Coordenação-Geral de Análises Econômicas

PRODUTO INTERNO BRUTO(*)

R\$ MILHÕES

ANO	TRIMESTRE	AGROPECUÁRIA	INDÚSTRIA	SERVIÇOS	TOTAL VA	IMPOSTOS LÍQUIDOS S/ PRODUTOS	PIB PREÇOS DE MERCADO	PARTICIPAÇÃO %	PARTICIPAÇÃO %	PARTICIPAÇÃO %
		A	B	C	D = A+B+C	E	F	A/D	B/D	C/D
2002	I	20.450	74.651	194.916	290.017	47.791	337.808	7,05%	25,74%	67,21%
	II	24.522	86.911	208.685	320.118	49.886	370.004	7,66%	27,15%	65,19%
	III	20.686	88.901	211.504	321.091	51.502	372.593	6,44%	27,69%	65,87%
	IV	18.594	93.943	229.367	341.904	55.514	397.418	5,44%	27,48%	67,09%
	TOTAL ANO	84.252	344.406	844.472	1.273.130	204.693	1.477.823	6,62%	27,05%	66,33%
2003	I	28.046	91.259	214.875	334.180	56.239	390.419	8,39%	27,31%	64,30%
	II	32.757	100.249	229.918	362.924	56.855	419.779	9,03%	27,62%	63,35%
	III	24.310	108.749	240.249	373.308	56.704	430.012	6,51%	29,13%	64,36%
	IV	23.506	109.247	267.450	400.203	59.536	459.739	5,87%	27,30%	66,83%
	TOTAL ANO	108.619	409.504	952.492	1.470.615	229.334	1.699.949	7,39%	27,85%	64,77%
2004	I	31.358	107.989	238.110	377.457	60.290	437.747	8,31%	28,61%	63,08%
	II	40.340	124.387	252.151	416.878	66.638	483.516	9,68%	29,84%	60,49%
	III	23.739	134.039	264.572	422.350	73.334	495.684	5,62%	31,74%	62,64%
	IV	19.757	135.356	294.460	449.573	74.979	524.552	4,39%	30,11%	65,50%
	TOTAL ANO	115.194	501.771	1.049.293	1.666.258	275.241	1.941.499	6,91%	30,11%	62,97%
2005	I	25.771	123.371	272.705	421.847	71.967	493.814	6,11%	29,25%	64,65%
	II	31.672	136.064	293.377	461.113	74.354	535.467	6,87%	29,51%	63,62%
	III	25.971	138.646	301.682	466.299	76.616	542.915	5,57%	29,73%	64,70%
	IV	21.749	141.202	330.043	492.994	82.050	575.044	4,41%	28,64%	66,95%
	TOTAL ANO	105.163	539.283	1.197.807	1.842.253	304.987	2.147.240	5,71%	29,27%	65,02%
2006	I	26.186	131.741	308.720	466.647	79.097	545.744	5,61%	28,23%	66,16%
	II	30.997	144.016	322.496	497.509	79.872	577.381	6,23%	28,95%	64,82%
	III	29.229	154.248	336.562	520.039	83.678	603.717	5,62%	29,66%	64,72%
	IV	25.154	154.947	370.124	550.225	92.416	642.641	4,57%	28,16%	67,27%
	TOTAL ANO	111.566	584.952	1.337.902	2.034.420	335.063	2.369.483	5,48%	28,75%	65,76%
2007	I	31.723	144.287	359.715	535.725	86.171	621.896	5,92%	26,93%	67,15%
	II	39.150	158.835	376.200	574.185	89.951	664.136	6,82%	27,66%	65,52%
	III	30.332	168.063	378.386	576.781	95.373	672.154	5,26%	29,14%	65,60%
	IV	26.062	165.095	410.010	601.167	101.991	703.158	4,34%	27,46%	68,20%
	TOTAL ANO	127.267	636.280	1.524.311	2.287.858	373.486	2.661.344	5,56%	27,81%	66,63%
2008	I	39.641	152.136	397.339	589.116	105.260	694.376	6,73%	25,82%	67,45%
	II	52.150	177.109	418.692	647.951	110.559	758.510	8,05%	27,33%	64,62%
	III	34.487	204.588	431.890	670.965	116.726	787.691	5,14%	30,49%	64,37%
	IV	26.334	186.154	459.929	672.417	119.209	791.626	3,92%	27,68%	68,40%
	TOTAL ANO	152.612	719.987	1.707.850	2.580.449	451.754	3.032.203	5,91%	27,90%	66,18%
2009	I	37.238	154.844	436.414	628.496	100.904	729.400	5,92%	24,64%	69,44%
	II	48.680	178.683	455.692	683.055	104.908	787.963	7,13%	26,16%	66,71%
	III	38.527	199.374	476.914	714.815	111.617	826.432	5,39%	27,89%	66,72%
	IV	32.787	216.798	518.428	768.013	127.597	895.610	4,27%	28,23%	67,50%
	TOTAL ANO	157.232	749.699	1.887.448	2.794.379	445.026	3.239.405	5,63%	26,83%	67,54%
2010	I	40.176	195.005	496.690	731.871	123.697	855.568	5,49%	26,64%	67,87%
	II	49.757	223.784	521.438	794.979	132.118	927.097	6,26%	28,15%	65,59%
	III	43.538	243.342	538.623	825.503	137.936	963.439	5,27%	29,48%	65,25%
	IV	37.706	243.721	593.400	874.827	149.153	1.023.980	4,31%	27,86%	67,83%
	TOTAL ANO	171.177	905.852	2.150.151	3.227.180	542.904	3.770.084	5,30%	28,07%	66,63%
2011	I	46.242	223.612	547.797	817.651	144.421	962.072	5,66%	27,35%	67,00%
	II	62.377	243.193	588.292	893.862	149.665	1.043.527	6,98%	27,21%	65,81%
	III	46.635	252.698	591.746	891.079	155.628	1.046.707	5,23%	28,36%	66,41%
	IV	37.400	252.653	638.227	928.280	162.428	1.090.708	4,03%	27,22%	68,75%
	TOTAL ANO	192.654	972.156	2.366.062	3.530.872	612.142	4.143.014	5,46%	27,53%	67,01%
2012	I	44.666	229.559	602.063	876.288	157.062	1.033.350	5,10%	26,20%	68,71%
	II	66.220	241.337	630.671	938.228	163.322	1.101.550	7,06%	25,72%	67,22%
	III	46.228	250.551	633.884	930.663	167.651	1.098.314	4,97%	26,92%	68,11%
	IV	39.006	261.948	694.623	995.577	173.748	1.169.325	3,92%	26,31%	69,77%
	TOTAL ANO	196.120	983.395	2.561.241	3.740.756	661.783	4.402.539	5,24%	26,29%	68,47%
2013	I	59.698	230.201	650.527	940.426	169.994	1.110.420	6,35%	24,48%	69,17%
	II	74.379	260.860	689.773	1.025.012	176.883	1.201.895	7,26%	25,45%	67,29%
	III									
	IV									
	TOTAL ANO	134.077	491.061	1.340.300	1.965.438	346.877	2.312.315	6,82%	24,98%	68,19%

FONTE: IBGE

Nota: No terceiro trimestre de cada ano, o IBGE realiza uma revisão mais abrangente que incorpora os novos pesos das Contas Nacionais Anuais de dois anos antes

(*) O valor total exclui os impostos líquidos sobre produtos, por isso não coincide com o valor do PIB

Obs: Total va lor adicionado não inclui Impostos líquidos sobre produto.

ELABORAÇÃO: DEAGRI/SPA/MAPA



PRODUTO INTERNO BRUTO

Período	Preços Correntes em R\$	Em milhões de R\$ de 2011	Variação Percentual Real	Preços correntes em milhões de US\$ ^{1/}	População em Mil	Per capita			
						Preços correntes R\$	Em R\$ de 2011	Variação percentual real	Preços correntes em US\$ ^{1/}
1990	11 548 794,55	2 200 721,82	-4,3	469 318	146 593	0,08	15 012,50	-7,1	3 201,51
1991	60 285 999,27	2 223 389,25	1,0	405 679	149 094	0,40	14 912,64	-0,7	2 720,96
1992	640 958 767,64	2 211 303,35	-0,5	387 295	151 547	4,23	14 591,55	-2,2	2 555,61
1993	14 097 114 181,82	2 320 204,88	4,9	429 685	153 986	91,55	15 067,68	3,3	2 790,43
1994	349 204 679 181,00	2 456 003,46	5,9	543 087	156 431	2 232,32	15 700,24	4,2	3 471,73
1995	705 640 892 091,87	2 559 739,98	4,2	770 350	158 875	4 441,49	16 111,66	2,6	4 848,78
1996	843 963 999 000,00	2 614 787,16	2,2	840 268	161 323	5 231,51	16 208,38	0,6	5 208,60
1997	939 146 001 000,00	2 703 044,01	3,4	871 274	163 780	5 734,20	16 504,13	1,8	5 319,79
1998	979 277 002 000,00	2 703 999,42	0,0	843 985	166 252	5 890,31	16 264,45	-1,5	5 076,54
1999	1 065 000 000 000,00	2 710 869,70	0,3	586 777	168 754	6 310,98	16 064,07	-1,2	3 477,12
2000	1 179 482 001 000,00	2 827 604,81	4,3	644 984	171 280	6 886,28	16 508,68	2,8	3 765,67
2001	1 302 135 998 000,00	2 864 734,61	1,3	553 771	173 808	7 491,81	16 482,18	-0,2	3 186,10
2002	1 477 822 004 000,00	2 940 881,96	2,7	504 359	176 304	8 382,24	16 680,75	1,2	2 860,74
2003	1 699 947 998 000,00	2 974 602,69	1,1	553 603	178 741	9 510,66	16 641,93	-0,2	3 097,23
2004	1 941 497 999 000,00	3 144 520,71	5,7	663 783	181 106	10 720,25	17 362,91	4,3	3 665,17
2005	2 147 238 999 000,00	3 243 877,30	3,2	882 439	183 383	11 709,03	17 689,06	1,9	4 811,99
2006	2 369 484 000 000,00	3 372 238,67	4,0	1 088 767	185 564	12 769,08	18 172,89	2,7	5 867,33
2007	2 661 344 001 000,00	3 577 655,57	6,1	1 366 544	187 642	14 183,11	19 066,42	4,9	7 282,73
2008	3 032 203 004 000,00	3 762 677,51	5,2	1 650 897	189 613	15 991,55	19 844,00	4,1	8 706,68
2009	3 239 403 999 000,00	3 750 270,93	-0,3	1 625 636	191 481	16 917,66	19 585,64	-1,3	8 489,82
2010	3 770 084 872 000,00	4 032 804,64	7,5	2 143 921	193 253	19 508,59	20 868,05	6,5	11 093,88
2011	4 143 013 338 000,00	4 143 013,34	2,7	2 475 066	194 947	21 252,00	21 252,00	1,8	12 696,10
2012	4 402 537 109 407,73	4 179 140,06	0,9	2 252 628	196 526	22 402,00	21 265,04	0,1	11 462,22

Fonte: IBGE

1/ Estimativa do Banco Central.

Taxas médias de crescimento (%)			
Período	PIB	População	PIB per capita
Década de 60 (1961-1970)	6,17	2,89	3,19
Década de 70 (1971-1980)	8,63	2,44	6,04
Década de 80 (1981-1990)	1,57	2,14	-0,56
Década de 90 (1991-2000)	2,54	1,57	0,95
Década de 00 (2001-2010)	3,61	1,21	2,37

Fonte: FGV e IBGE



MINISTÉRIO DA AGRICULTURA, PECUÁRIA E ABASTECIMENTO
Secretaria de Política Agrícola
Departamento de Economia Agrícola
Coordenação-Geral de Análises Econômicas

PRODUTO INTERNO BRUTO
AGROPECUÁRIA E AGRONEGÓCIO

R\$ Milhões de 2011

Período	PIB (¹) (a)	PIB AGRONEGÓCIO (²) (b)	PIB AGROPECUÁRIA (²) (c)	PARTICIPAÇÃO (%)		
				(b)/(a)	(c)/(a)	(c)/(b)
1994	2 456 003,46	648.209,93	155.194,52	26,39	6,32	23,94
1995	2 559 739,98	667.150,75	159.056,63	26,06	6,21	23,84
1996	2 614 787,16	656.323,84	152.995,22	25,10	5,85	23,31
1997	2 703 044,01	650.522,76	150.819,92	24,07	5,58	23,18
1998	2 703 999,42	654.293,25	160.223,09	24,20	5,93	24,49
1999	2 710 869,70	666.348,87	160.040,89	24,58	5,90	24,02
2000	2 827 604,81	667.002,90	158.668,92	23,59	5,61	23,79
2001	2 864 734,61	678.654,89	165.961,68	23,69	5,79	24,45
2002	2 940 881,96	738.428,62	185.714,07	25,11	6,31	25,15
2003	2 974 602,69	786.684,84	207.673,48	26,45	6,98	26,40
2004	3 144 520,71	806.780,92	205.879,74	25,66	6,55	25,52
2005	3 243 877,30	769.202,98	185.805,41	23,71	5,73	24,16
2006	3 372 238,67	772.683,91	181.846,30	22,91	5,39	23,53
2007	3 577 655,57	833.666,16	204.000,51	23,30	5,70	24,47
2008	3 762 677,51	886.083,73	233.931,35	23,55	6,22	26,40
2009	3 750 270,93	834.315,71	217.416,04	22,25	5,80	26,06
2010	4 032 804,64	879.115,81	238.856,30	21,80	5,92	27,17
2011	4 143 013,34	917.653,88	264.274,49	22,15	6,38	28,80

FONTE: (¹) IBGE; (²) CEPEA
ELABORAÇÃO: DEAGRI/SPA/MAPA

Preços da Agropecuária

PREÇOS MÍNIMOS

SAFRA VERÃO

Safras 2011/2012 e 2012/2013

PRODUTO/SAFRA	INÍCIO OPERAÇÃO		UNID	UNIDADES DA FEDERAÇÃO / REGIÕES AMPARADAS	R\$/ Unid.	
	2011/2012	2012/2013			2011/2012	2012/2013
Algodão						
em caroço	03/12	03/13	15 kg	Sul, Sudeste e BA-Sul	15,60	15,60
	05/12	05/13	15 kg	Centro-Oeste	15,60	15,60
em pluma	03/12	03/13	15 kg	Sul, Sudeste e BA-Sul	44,60	44,60
	05/12	05/13	15 kg	Centro - Oeste	44,60	44,60
caroço de algodão	03/12	03/13	15 kg	Sul, Sudeste, Centro - Oeste e BA-Sul	2,57	2,57
	05/12	05/13	15 kg	Centro - Oeste	2,57	2,57
Alho Nobre	07/12	07/12	1 kg	Centro - Oeste e Nordeste	2,62	2,62
Amendoim Comum	02/12	02/13	25 kg	Sul, Sudeste, Centro - Oeste e Nordeste	18,50	18,50
Arroz em Casca						
Longo Fino Tipo 1	02/12	02/13	50 kg	Sul (exceto PR)	25,80	25,80
	02/12	02/13	60 kg	Sudeste, Nordeste, CO (exceto MT) e PR	30,96	30,96
	02/12	02/13	60 kg	Norte e MT	28,23	28,23
Longo Tipo 2	02/12	02/13	50 kg	Sul (exceto PR)	18,90	18,90
	02/12	02/13	60 kg	Sudeste, Nordeste e Centro (exceto MT) e PR	18,90	18,90
	02/12	02/13	60 kg	Norte e MT	21,66	21,66
Borracha Natural	01/12	01/13	1 kg	Todo Território Nacional	1,61	1,73
Café						
Arábica	05/10	05/10	60 kg	Todo Território Nacional	261,69	261,69
Robusta	05/10	05/10	60 kg	Todo Território Nacional	156,57	156,57
Castanha de Caju	07/12	07/12	1 kg	Norte e Nordeste	1,38	1,38
Casulo de Seda	07/12	07/12	1 kg	PR e SP	7,12	7,12
Cera de Carnaúba	07/12	07/12	15 kg	Nordeste	103,35	103,35
Pó Cerífero	07/11	07/12	1 kg	Nordeste	4,20	4,20
Feijão	11/11	11/12	60 kg	Sul, Sudeste, Centro - Oeste e BA-Sul	72,00	72,00
Girassol	07/12	07/12	60 kg	Sul, Sudeste e Centro - Oeste	30,60	30,60
Guaraná em Grão	07/12	07/12	1 kg	Norte, Nordeste e Centro-Oeste	12,30	12,30
Leite" in natura"	07/11	07/12	l	Sul, Sudeste	0,61	0,61
	07/12	07/12	l	Centro-Oeste (exceto MT)	0,59	0,59
	07/12	07/12	l	Norte e MT	0,54	0,54
Juta/Malva						
Embonecada	01/12	01/13	1 kg	Norte e MA	1,77	1,86
Prensada	01/12	01/13	1 kg	Norte e MA	1,98	2,07
Mamona em Baga	07/12	07/12	60 kg	Norte , Nordeste, GO, MT, MG e SP	55,80	55,80
Mandioca						
Raiz	01/12	01/13	1 t	Sul, Sudeste e Centro - Oeste	134,10	139,57
Farinha	01/12	01/13	50 kg	Sul, Sudeste e Centro - Oeste	28,55	30,71
Fécula	01/12	01/13	1kg	Sul, Sudeste e Centro - Oeste	0,73	0,75
Milho	01/12	01/13	60 kg	Sul, Sudeste, MS, GO e DF	17,46	17,46
	01/12	01/13	60 kg	MT e RO	12,60	13,02
Milho de Pipoca	01/12	01/13	1kg	Sul, Sudeste, Centro - Oeste e BA-Sul	0,53	0,53
Sisal						
Bruto	07/12	07/12	1kg	BA, PB e RN	1,24	1,24
Soja	01/12	01/13	60 kg	Todo Território Nacional (exceto MT, RO, AM, PA e AC)	25,11	25,11
	01/12	01/13	60 kg	MT, RO, AM, PA e AC	22,87	22,87
Sorgo	01/12	01/13	60 kg	Sudeste, Centro-Oeste (exceto MT e MS)	13,98	13,98
	01/12	01/13	60 kg	MT e RO	11,16	11,16
	01/12	01/13	60 kg	Sul e MS	13,98	14,80
Uva	02/11	02/12	1 kg	Sul, Sudeste de Nordeste	0,52	0,57

Fonte : CONAB