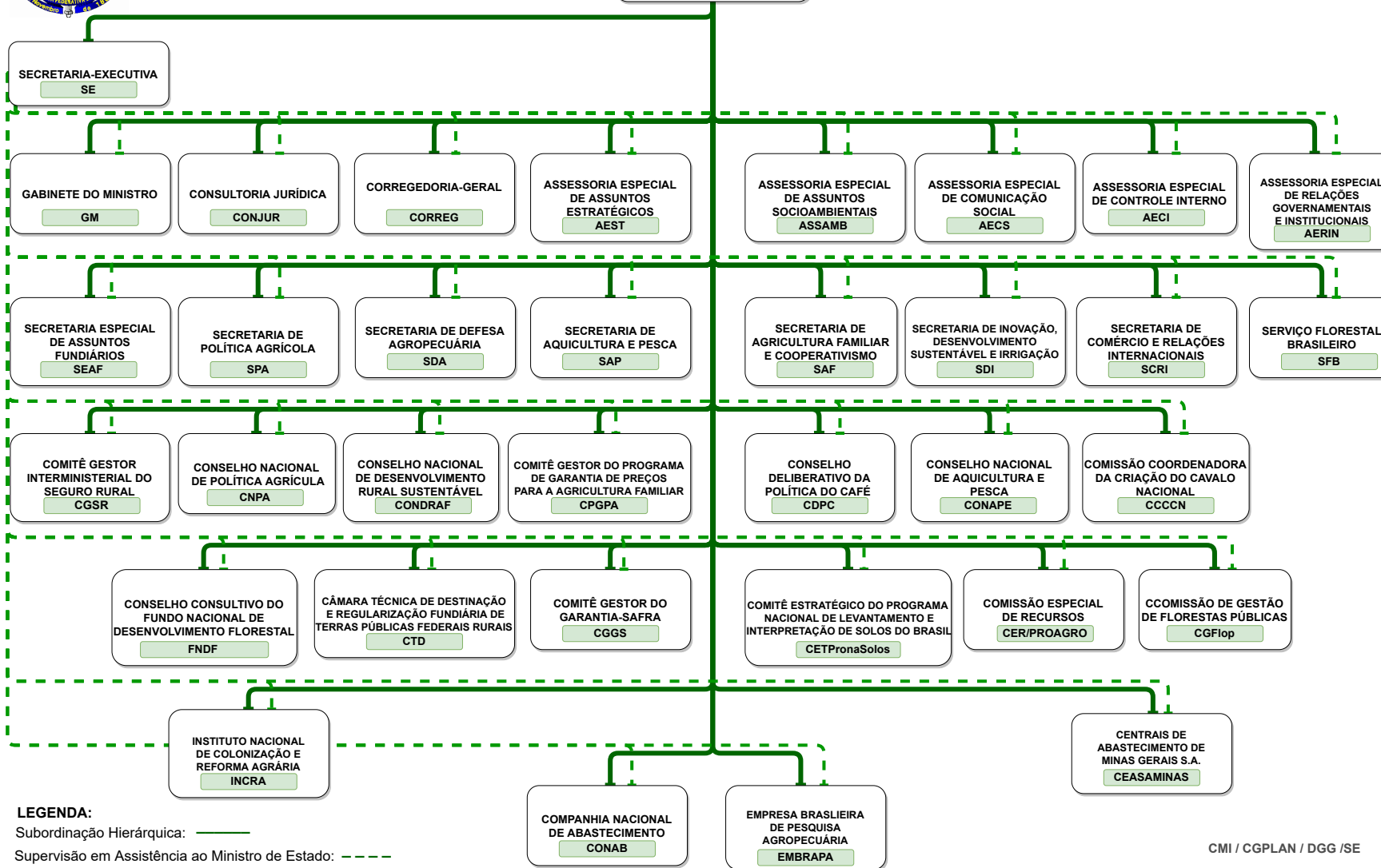




Organograma
**Ministério da Agricultura, Pecuária e
 Abastecimento**

DECRETO Nº 11.231, DE 10 DE OUTUBRO DE 2022

MINISTÉRIO DA AGRICULTURA,
 PECUÁRIA E ABASTECIMENTO
 MAPA



LEGENDA:
 Subordinação Hierárquica: ———
 Supervisão em Assistência ao Ministro de Estado: - - - -

CMI / CGPLAN / DGG / SE