

# DESENVOLVIMENTO EM JOGO:

## JORNADA PELA POLÍTICA NACIONAL DE DESENVOLVIMENTO REGIONAL PNDR



## MANUAL DO FACILITADOR

Luiz Inácio Lula da Silva  
Presidência da República

Antônio Waldez Góes da Silva  
Ministério da Integração e do Desenvolvimento Regional

Daniel Alex Fortunato  
Secretário Nacional de Políticas de Desenvolvimento Regional e Territorial

João Mendes da Rocha Neto  
Diretor do Departamento de Políticas de Desenvolvimento Regional e Ordenamento Territorial

Taciana Neto Leme  
Coordenadora-Geral de Fortalecimento de Capacidades dos Entes Federados

### Equipe de criação

Taciana Neto Leme  
Joyce Nyagla Paulino  
Marcelo Giavoni  
João Mendes da Rocha Neto

### Projeto gráfico

Lorena Arantes - Normalização  
Gabriel Dias - Direção de arte, projeto gráfico e diagramação

### Colaboradores

Bruno Rodrigues  
Sérgio Paulo Nascimento  
Simone Leite de Noronha Martins  
Morgana Mendes Pedroza de Oliveira  
Ana Beatriz Lopes Ferreira  
José Ramos Anderson da Silva



É permitida a reprodução e a exibição para uso educacional ou informativo, desde que respeitado o crédito ao autor original e citada a fonte (<http://www.gov.br/mdr>). Permitida a inclusão da obra em Repositórios ou Portais de Acesso Aberto, desde que fique claro para os usuários esses "termos de uso" e quem é o detentor dos direitos autorais, o Ministério da Integração e do Desenvolvimento Regional (MIDR). Proibido o uso comercial. Permitida a criação de obras derivadas, desde que respeitado o crédito ao autor original. Essa licença é compatível com a Licença Creative Commons (BY-NC-SA).



# DESENVOLVIMENTO EM JOGO

## APRESENTAÇÃO

A jornada pelo Brasil nos revela um país rico em recursos naturais e diversidade, mas que ainda convive com profundas desigualdades regionais. Nesta trajetória, marcada por desafios e conquistas, a Política Nacional de Desenvolvimento Regional (PNDR) se destaca por seu papel fundamental na conexão dos diversos atores que buscam promover um desenvolvimento sustentável e inclusivo do território brasileiro.

A PNDR atua permanentemente, apoiando-se em bases estruturais essenciais: investimento, envolvimento e diálogo. Essas estratégias são fundamentais para construir um futuro equilibrado para todos os cidadãos.

Reconhecendo a importância do conhecimento neste processo, criamos uma imersão no universo do desenvolvimento regional. Esta iniciativa oferece uma experiência colaborativa e enriquecedora de aprendizado, direcionada a estudantes de graduação e pós-graduação interessados no tema.

Utilizando uma linguagem simples e educativa, esta jornada transformadora proporcionará a você um entendimento profundo dos motores que impulsionam o desenvolvimento do nosso país. Participe e contribua para a construção de um Brasil mais equitativo e próspero.

Venha conosco nessa jornada.

**Secretaria Nacional de  
Desenvolvimento Regional**



# DESENVOLVIMENTO EM JOGO

## INTRODUÇÃO

### Preparem-se para uma experiência inovadora

A jornada pela Política Nacional de Desenvolvimento Regional (PNDR) é uma experiência colaborativa, estratégica e educativa.

Trata-se de um jogo de simulação de papéis, no qual os participantes representam personagens fictícios e colaboram para criar e vivenciar uma narrativa.

Os jogadores irão assumir diferentes papéis, como:

- membros de um **Conselho da Região** ou
- **personas** João, Manoel, Ana, Luiza e Maria, que representarão as cinco macrorregiões do país.

Os jogadores são conduzidos por um facilitador, de preferência o(a) professor(a).

O Conselho da Região ou colegiado de política pública é um grupo de pessoas com poderes especiais e que precisam tomar uma decisão em conjunto. Cada pessoa desse grupo representa uma instituição com seus interesses secretos.



# DESENVOLVIMENTO EM JOGO

## ORIENTAÇÕES AO FACILITADOR

**Prepare-se e organize o material com antecedência**

### ANTES DO JOGO

1. Leia todo o material com antecedência.
2. Conheça as regras e os objetivos do jogo.
3. Estude a PNDR, seus instrumentos e objetivos, além das dimensões de análise que o jogo sugere.
4. Conheça os personagens, os cenários de ambientação e desafios.
5. Imprima os materiais necessários para o trabalho em grupo.
6. Dica: coloque os tipos de cartas e materiais em envelopes identificados, por exemplo:



### DURANTE O JOGO

1. Crie uma atmosfera imersiva e divertida.
2. Esclareça que não há vencedores nem perdedores, todos ganham com a interação. E não há certo nem errado, o importante é vivenciar a experiência.
3. Conduza o jogo seguindo as etapas indicadas.
4. Monitore o tempo e, se possível, registre a atividade com fotos ou peça para algum aluno registrar.

5. Certifique-se de que os grupos entenderam o comando antes de começar a discussão.
6. Fomente a colaboração e a comunicação.
7. Aproveite as dimensões de análise para tornar as discussões mais ricas.

## DEPOIS DO JOGO

1. Continue explorando as dimensões de análise com os alunos.
2. Se tiver interesse, faça novas rodadas e distribua as recompensas previstas no jogo.
3. Compartilhe a experiência nas redes sociais e peça que os alunos façam o mesmo.
4. Compartilhe a experiência com o MIDR, conte-nos sobre os aprendizados e sugestões para aperfeiçoamento do jogo e enfrentamento dos desafios.
5. Faça parte desse movimento da Jornada da PNDR.

### DICA: QUE TAL SAIR DO JOGO PARA A VIDA REAL?

- Junto com os estudantes, identifique quais são os desafios regionais de onde a universidade atua.
- Estimule os estudantes a pesquisarem sobre esses desafios.
- Identifiquem os atores relevantes para o enfrentamento.
- Proponham intervenções junto a esses atores.

# ETAPAS DO JOGO

O jogo é composto por cinco etapas, a saber:

**1**

## AMBIENTAÇÃO

Facilitador faz leitura do texto e esclarece dúvidas dos jogadores.

**2**

## PREPARAÇÃO DOS PERSONAGENS

Os jogadores terão um tempo para ler e se preparar para a próxima etapa. O grupo receberá um texto de ambientação e cartas para personagem, conselheiros e conselho.

**3**

## RODADAS DE APRESENTAÇÃO, NEGOCIAÇÃO E FORMULAÇÃO DE PROPOSTAS PARA O DESAFIO REGIONAL

- **PERSONA:** apresenta ao Conselho o desafio regional escolhido.
- **CONSELHO:** debate e propõe soluções para o desafio.
- **FACILITADOR:** conduz a interação entre os jogadores.

**4**

## ANÚNCIO DA DELIBERAÇÃO DO CONSELHO

Representante do Conselho anuncia a deliberação escolhida pelo colegiado.

**5**

## ANÁLISE E DISCUSSÃO

Jogadores e facilitador deixam seus personagens, analisam e discutem a deliberação do Conselho, considerando a PNDR e as dimensões de análise descritas no tabuleiro.



# DESENVOLVIMENTO EM JOGO

## ENTENDA O TABULEIRO E AS PEÇAS

### TABULEIRO

1. O tabuleiro contém a indicação das cinco etapas do jogo.
2. Cada macrorregião do país é de uma cor, e essa cor também consta nos cartões da região e dos personagens.
3. Há um espaço para colocar as cartas surpresa.
4. Há um conjunto de dimensões importantes para a PNDR que devem ser lembradas durante o jogo e avaliadas na etapa 5.

### PEÇAS

O jogo contém seis peças, que correspondem aos personagens que os jogadores deverão assumir. Para cada macrorregião, haverá um personagem e um conselho da Região.

### CARTAS

**Cartas surpresa** — Cartas com elementos facilitadores ou dificultadores do processo decisório. Essas cartas devem ser embaralhadas e colocadas em um monte, viradas para baixo no tabuleiro.





# DESENVOLVIMENTO EM JOGO

## FORMAS DE JOGAR

### 1. RODADAS SIMULTÂNEAS

Nesta modalidade, todas as cinco regiões do Brasil são discutidas ao mesmo tempo. Isso cria um ambiente dinâmico, em que cada grupo trabalha paralelamente, sem esperar pela conclusão dos outros.

Essa abordagem estimula a eficiência e a colaboração dentro de cada grupo, pois precisam gerenciar seu tempo e recursos de forma autônoma, refletindo a complexidade do desenvolvimento regional no contexto real do Brasil.

Nesse formato, o jogo deve ser mais rápido, e o fato de diferentes grupos trabalharem de forma simultânea pode gerar soluções diversificadas, criando uma riqueza maior de possíveis abordagens.

#### ORGANIZEM OS GRUPOS:

- A turma deve ser dividida em cinco grupos de pelo menos seis pessoas.
- Cada grupo trabalhará com uma região enfrentando um desafio específico.
- Uma pessoa assume o papel de persona.
- As demais pessoas serão membros de um Conselho da Região.
- 

### 2. RODADAS SEQUENCIAIS

Alternativamente, o jogo pode se desdobrar em cinco rodadas separadas, com cada rodada dedicada à discussão de uma única região. Esse formato permite um aprendizado a cada rodada, que pode ser usado nas rodadas seguintes e levar a uma análise mais aprofundada e focada dos desafios e das oportunidades específicos de cada região.

Os grupos precisam ser de pelo menos seis pessoas, das quais uma assume o papel de persona e as demais serão membros de um Conselho da Região.

### 3. OUTRAS FORMAS

O jogo é versátil, ou seja existem formas variadas de aplicação. Esperamos que os facilitadores criem novas formas e compartilhem suas experiências, enriquecendo ainda mais essa jornada de aprendizados.

# 1. AMBIENTAÇÃO

## FACILITADOR

deve ler este texto em voz alta para os jogadores:

Bem-vindos à “Jornada pela PNDR”, um jogo educativo de tabuleiro que mergulha os jogadores em uma experiência colaborativa, estratégica e educativa.

Vocês, jogadores, irão assumir diferentes papéis, como: membros de um colegiado de políticas públicas ou personas João, Manoel, Ana, Luiza e Maria, que representarão as cinco macrorregiões do país.

Vocês embarcarão em uma jornada única, enfrentando desafios e aplicando conceitos da Política Nacional de Desenvolvimento Regional (PNDR) para impulsionar o desenvolvimento regional do Brasil.

Eu irei conduzi-los ao longo dessa jornada, dando os comandos do que cada personagem deverá fazer. Vocês irão enfrentar desafios únicos e variados, como o isolamento de comunidades, territórios com altos riscos climáticos e a falta de pessoal qualificado para novos empreendimentos.

Será uma jornada de pelo menos cinco etapas, descritas no tabuleiro. Tais etapas poderão se repetir, a depender da minha condução como facilitador.

Preparem-se para um jogo colaborativo, em que todos ganham a partir da habilidade coletiva em aplicar e discutir os conceitos da PNDR.

Embarquem nessa jornada!!!!

## 2. PREPARAÇÃO DOS PERSONAGENS

### CADA GRUPO IRÁ RECEBER:

1. Carta de Ambientação do Grupo, para leitura em voz alta para todos os jogadores
2. Tabuleiro
3. Cartas surpresa para serem colocada ao avesso sobre o tabuleiro
4. Peça da persona e do Conselho para ser colocado sobre a região correspondente do grupo

### PERSONA

1. Ficha de Preparação da Persona
2. Cartão das Persona com Desafios
3. Seis cartas sobre os desafios

### CONSELHO

1. Ficha de Preparação do Conselho
2. Ficha de Decisão do Conselho
3. Cartas da PNDR para o Conselho
4. Cartas Top Secret (uma por pessoa)

### TODO GRUPO

1. Descrição das Persona
2. Cartas Surpresa

### 3. RODADAS DE APRESENTAÇÃO, NEGOCIAÇÃO E FORMULAÇÃO DE PROPOSTAS

#### 1ª RODADA: APRESENTAÇÃO DO DESAFIO

##### PERSONA:

- Escolha um desafio da carta da persona.
- Apresente-o ao Conselho.

##### CONSELHO:

- Discuta possíveis formas de enfrentamento do desafio.

##### FACILITADOR:

- Oriente cada personagem em seu papel.
- Faça anotações para ajudar na etapa 5 do jogo.

#### 2ª RODADA: ELEMENTO SURPRESA

##### PERSONA:

- Acrescente comentários das cartas avulsas do desafio correspondente. Se escolheu desafio 2, complemente com comentário da carta 2
- Apresente-o ao Conselho.

##### CONSELHO:

- Discuta possíveis formas de enfrentamento do desafio, agora com o elemento surpresa.

##### FACILITADOR:

- Vire uma carta surpresa e peça a persona apresentar novos elementos do desafio escolhido.

## 3ª RODADA: ELEMENTO SURPRESA 2

### PERSONA:

- Acrescente comentários das cartas avulsas do desafio correspondente. Se escolheu desafio 2, complemente com a segunda carta 2.

### CONSELHO:

- Discuta formas de enfrentamento do desafio, agora com novas informações.

### FACILITADOR:

- Vire uma carta surpresa e peça a persona apresentar novos elementos do desafio escolhido

## 4ª RODADA: NEGOCIAÇÃO E FORMULAÇÃO DAS PROPOSTAS

### PERSONA:

- Escute a discussão.

### CONSELHO:

- Finalize suas propostas, usando a folha de decisão do Conselho.
- Escolha um representante do grupo para anunciar a deliberação.

### FACILITADOR:

- Faça anotações para ajudar na etapa 5 do jogo.

## 4. ANÚNCIO DA DELIBERAÇÃO DO CONSELHO

### REPRESENTANTE DO CONSELHO:

- Anuncia a deliberação do colegiado, que deve estar descrita na **folha de decisão do Conselho**. Se for preciso, o grupo pode complementar a fala.

### PERSONA:

- Fala o que achou da deliberação.

### FACILITADOR:

- Agradece a todos por embarcarem na jornada de representação e convida os jogadores para a última etapa de avaliação.

#### 4. DECISÃO DO CONSELHO

##### O QUE O CONSELHO DECIDIU?

Qual(is) estratégia(s), instrumento(s) ou instrumento(s) de financiamento da PNDR foram considerados? (colocar cartas aqui)

Essa decisão contribui para o alcance de qual objetivo da PNDR? (colocar carta aqui)

## 5. ANÁLISE E DISCUSSÃO

**FACILITADOR:** conduz a discussão. A seguir, sugestões de perguntas:

- Como vocês se sentiram no papel da persona?
- Como vocês se sentiram no papel de conselheiro?
- Como foram a negociação e o processo de tomada de decisão pelo Conselho?
- Como foi lidar com interesses distintos?
- A solução proposta dá conta do enfrentamento do problema?
- Quem ficou satisfeito/insatisfeito com a deliberação feita pelo colegiado?
- As propostas eram viáveis?
- As propostas parecem ser efetivas para resolver os desafios apresentados?
- As propostas consideraram os elementos da PNDR, tais como objetivo, estratégias, instrumentos ou instrumentos de financiamento?
- O grupo foi capaz de responder ou se adaptar aos imprevistos das cartas surpresa e da carta do Conselho?
- As soluções ao longo das rodadas foram amadurecendo, demonstrando um processo de aprendizagem do grupo?

Após a discussão, novas rodadas poderão ser feitas, a critério do facilitador, trocando as pessoas de região.

## 5. ANÁLISE E DISCUSSÃO

DIMENSÕES DA ANÁLISE	A DECISÃO TOMADA CONSIDEROU:
<b>INTEGRAÇÃO REGIONAL</b>	<p>Integração territorial</p> <p>Diferentes áreas foram conectadas para o enfrentamento do desafio? Por exemplo: rural e urbano ou diferentes cidades, estados, regiões.</p>
	<p>Integração de políticas públicas no território</p> <p>Foi considerada a integração de diferentes políticas públicas para a região de decisão? Por exemplo: infraestruturas, como transporte, telecomunicações, saneamento básico, recursos hídricos, meio ambiente, saúde, educação etc.</p>
<b>DESENVOLVIMENTO REGIONAL SUSTENTÁVEL</b>	<p>Sustentabilidade ambiental</p> <p>Foram respeitados e valorizados os aspectos socioambientais da região, garantindo a qualidade de vida da atual e das futuras gerações?</p> <p>Usa tecnologias que respeitam critérios ambientais?</p>
	<p>Desenvolvimento econômico local/regional</p> <p>Envolve o crescimento do comércio local e a geração de empregos, ajudando diferentes setores a ganhar dinheiro e desenvolver a região?</p>
	<p>Inclusão social e produtiva</p> <p>Ajuda as pessoas que mais precisam e garante que elas tenham renda e acesso aos seus direitos básicos?</p>
<b>GOVERNANÇA REGIONAL</b>	<p>Participação social</p> <p>Inclui mobilização de diversos tipos de atores?</p> <p>Por exemplo: público, universidades, empresários, financiadores, sociedade e suas diferentes formas de organização.</p>
	<p>Mobilização de atores e integração federativa</p> <p>Inclui diálogo com outras instâncias colegiadas/outros atores para o enfrentamento dos desafios e a promoção da cooperação intergovernamental?</p> <p>Por exemplo: diálogo com Legislativo ou Judiciário, outros colegiados de políticas públicas, governadores, ministros de Estado.</p>
	<p>Capacidades institucionais</p> <p>Há capacidades institucionais já instaladas ou a necessidade de desenvolvimento de novas capacidades para a implementação da decisão?</p>



As recompensas podem ser distribuídas a cargo do facilitador com a análise do grupo, após cada rodada de região.

**As recompensas são de dois tipos:**

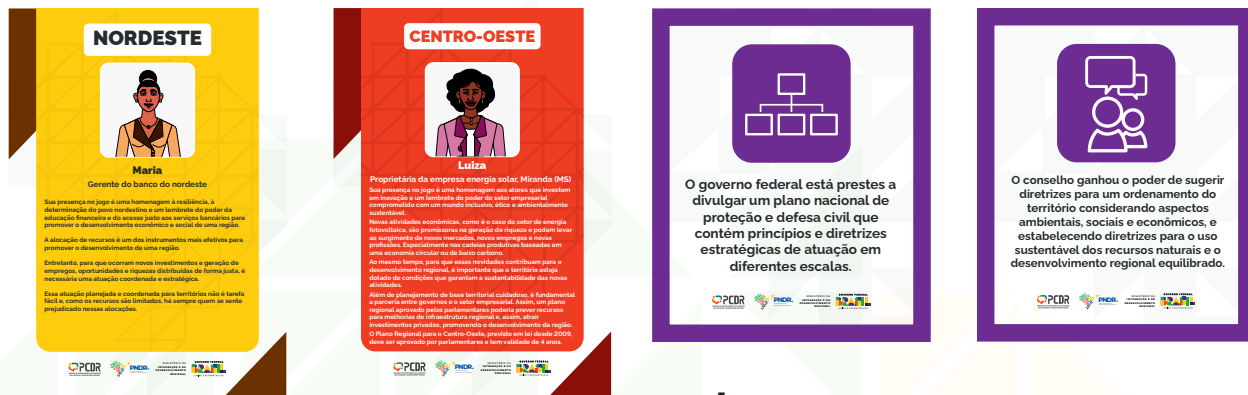
- recompensa por ter vivenciado uma **rodada na região**;
- recompensa de dimensão da decisão em cada região.

Para a análise da dimensão, a avaliação pode ser individual, em grupo ou feita por outros grupos.

Pode-se optar por entregar a recompensa aos participantes ou fazer uma tabela de recompensas no quadro ou virtual.



# EXEMPLO DE CARTA PARA TODO O GRUPO



cartas de ambientação

cartas surpresa

# EXEMPLO DE CARTA PARA A PERSONA



cartão persona

carta sobre desafio

# EXEMPLO DE CARTA PARA O CONSELHO



cartas TOP SECRET

cartas PNDR



